

# SWISS Verkehrszahlen

April 2004



## SWISS mit markant besserer Auslastung

SWISS steigerte ihre Auslastung im April 2004 im Vorjahresvergleich um 11.8 Prozentpunkte. Im Linienverkehr betrug der Sitzladefaktor (SLF) 77.2%. Der positive Trend der vergangenen sechs Monate verstärkte sich damit nochmals deutlich. Im Monat April war das Angebot von SWISS im Vorjahresvergleich um 21.2% geringer. Demgegenüber gelang es, den Rückgang der Nachfrage auf 7.1% zu beschränken und die Auslastung entsprechend zu steigern. In Europa lag diese 9.0 Prozentpunkte über dem Vorjahreswert bei 66.8%. Auf den Interkontinentalstrecken wurde eine Steigerung von 13.2 Prozentpunkten auf neu 81.9% erzielt. Die Zahlen für April 2004 verbesserten sich im Vorjahresvergleich auf breiter Front. SWISS transportierte im Linienverkehr total 819'752 Passagiere. Ein Vergleich der absoluten Passagierzahl mit dem Vorjahreswert ist aufgrund der massiven Reduktion des Angebots, die mit den Anpassungen am Streckennetz einherging, nicht möglich.

Auf den **Europastrecken** lag der Sitzladefaktor im April 2004 bei 66.8%, nach 57.8% im Vorjahr. Die angebotenen Sitzkilometer (ASK) lagen 18.7% unter dem Vorjahreswert. Der damit verbundene Rückgang der Nachfrage (RPK) wurde auf 6.0% begrenzt. Während das Angebot im März 2004 mehr als 30% unter dem Vorjahreswert lag, betrug diese Reduktion für den April 2004 nur minus 18.7%. Die gegenüber März scheinbar geringere Reduktion erklärt sich dadurch, dass SWISS ihre Produktion in Europa bereits im April 2003 massiv reduziert hatte – im Vergleich mit dem April 2002 um 20.3%. Damit ist die Vergleichsbasis für April 2004 eine andere als jene für März 2004.

Auf den Strecken nach England konnte der Sitzladefaktor im April 2004 um 15.9 Prozentpunkte auf 70.6% gesteigert werden. Die Flüge nach Deutschland waren mit 59.9% um 10.4 Prozentpunkte besser ausgelastet. Jene nach Österreich waren zu 61.5% ausgelastet, was im Vorjahresvergleich einer Verbesserung von 7.5 Prozentpunkten entspricht. Nach Italien waren die Flüge mit 65.2% um 11.8 Prozentpunkte besser ausgelastet. Die Strecken nach Frankreich blieben mit einem Minus von 0.1 Prozentpunkten und einer Auslastung von 59.7% stabil. Die Anpassungen am Streckennetz sowie das Konzept „SWISS in Europe“ greifen ganz offensichtlich und wirken sich positiv auf die Auslastung der SWISS Flüge aus. Ein Teil der Steigerung im April muss aber auch den negativen Auswirkungen des Irakkriegs auf die Nachfrage im Vorjahr zugeschrieben werden (Basiseffekt).

Der Sitzladefaktor auf den **Interkontinentalstrecken** betrug im April 2004 81.9%, 13.2 Prozentpunkte mehr als im Vorjahr. Das Angebot (ASK) war im Vorjahresvergleich um 22.3% reduziert worden. Der Rückgang der Nachfrage (RPK) beschränkte sich im gleichen Zeitraum auf 7.5%.

Damit liegen die Auslastungszahlen im Interkontinentalbereich zum zweiten Mal in Folge über den Vorjahreswerten – dieses Mal mit einem Plus von 13.2 Prozentpunkten äusserst deutlich. Es ist jedoch darauf hinzuweisen, dass ein Vergleich mit den Vorjahreswerten verzerrt ist, da die Nachfrage im April des Vorjahres gleich von mehreren Krisen gehemmt war. Während es im März 2003 noch primär der Irakkrieg gewesen war, so drückte ab April in verstärkter Masse die SARS-Epidemie auf die Nachfrage. Speziell die Verbindungen nach Fernost litten damals unter einem geradezu dramatischen Einbruch der Reisetätigkeit. Mit einem Plus von 23.0 Prozentpunkten stieg die Auslastung in der Region Fernost denn auch am stärksten. Auch die übrigen Regionen entwickelten sich mit plus 12.0 Prozentpunkten (Nordatlantik), plus 11.4 Prozentpunkten (Mittlerer Osten), plus 4.4 Prozentpunkten (Südatlantik) und plus 2.1 Prozentpunkten (Afrika) positiv. Auch absolut betrachtet erreichte SWISS im Interkontinentalgeschäft gute Sitzladefaktoren.

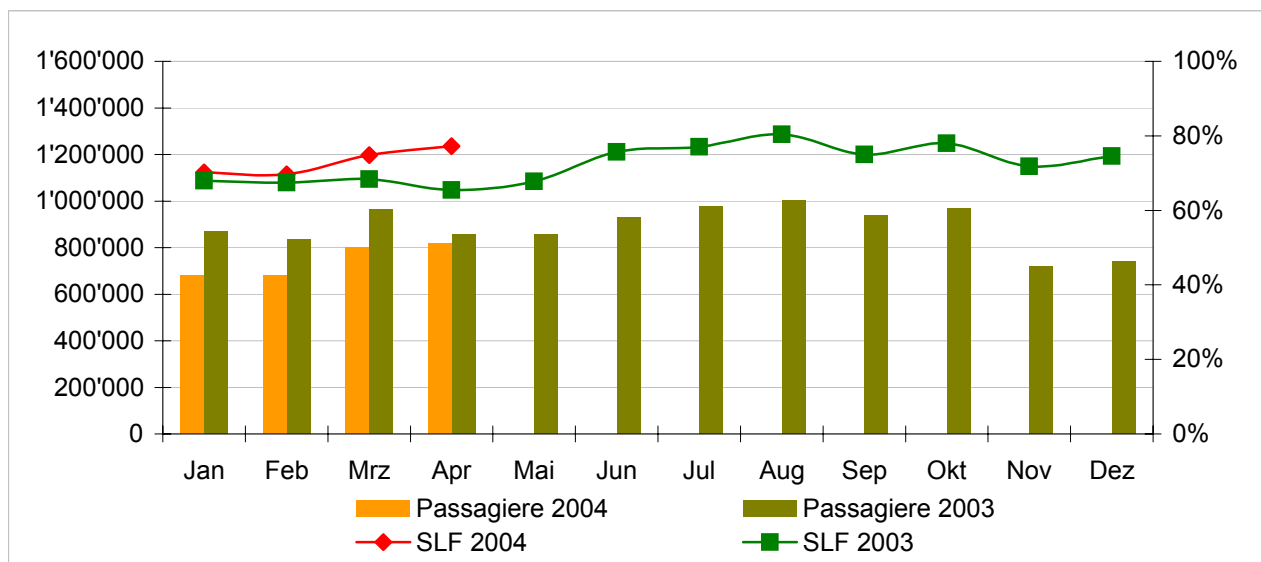
# Verkehrsstatistik Januar-Dezember 2004

## LX Linienverkehr



	Passagiere Europa	Passagiere Interkontinental	Passagiere Total	SLF Europa	SLF Interkontinental	SLF Total
Jan	488'989	190'710	679'699	51.5%	77.8%	70.2%
Feb	504'960	173'962	678'922	54.6%	75.9%	69.6%
Mrz	602'964	198'178	801'142	60.3%	81.1%	74.8%
Apr	629'871	189'881	819'752	66.8%	81.9%	77.2%
Mai						
Jun						
Jul						
Aug						
Sep						
Okt						
Nov						
Dez						

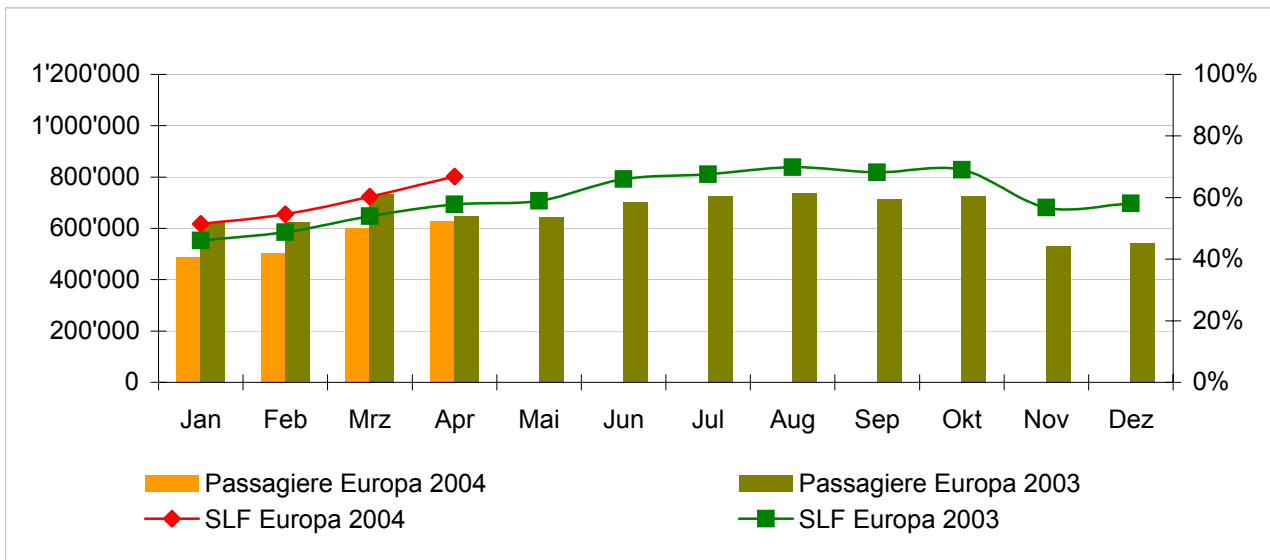
### Passagiere und Sitzladefaktor (SLF%) im Vorjahresvergleich



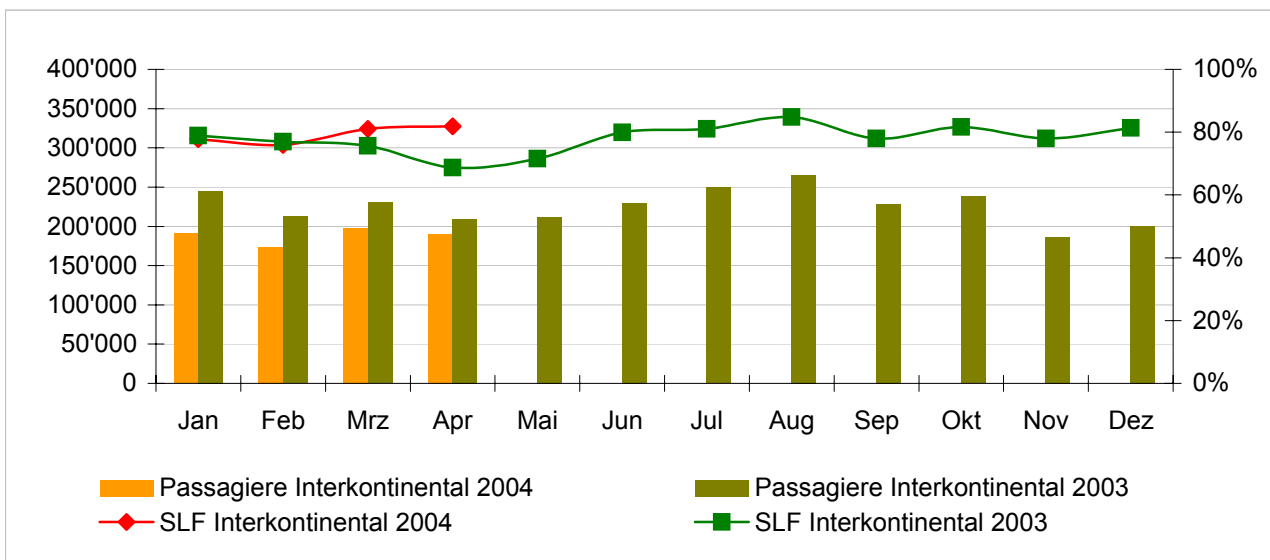
#### Nächste Publikation

- Zahlen für Mai 04      10. Juni 2004
- Zahlen für Juni 04     12. Juli 2004
- Zahlen für Juli 04     10. August 2004

**Passagiere und Sitzladefaktor (SLF%) in Europa**  
 Vergleich mit dem Vorjahr



**Passagiere und Sitzladefaktor (SLF%) auf den Interkontinentalstrecken**  
 Vergleich mit dem Vorjahr



# Verkehrsstatistik Januar 2004

## LX Linienverkehr



Swiss  
International  
Air Lines

	Januar			Kumuliert		
	2004	2003		2004	2003	
<b>Anzahl Passagiere</b>						
Europa	488'989	623'788	-21.6%	488'989	623'788	-21.6%
Interkontinental	190'710	245'067	-22.2%	190'710	245'067	-22.2%
Total	679'699	868'855	-21.8%	679'699	868'855	-21.8%
<b>Anzahl Flüge</b>						
Europa	10'640	17'314	-38.5%	10'640	17'314	-38.5%
Interkontinental	1'446	1'836	-21.2%	1'446	1'836	-21.2%
Total	12'086	19'150	-36.9%	12'086	19'150	-36.9%
<b>Angebotene Sitzkilometer (in Mio. ASK)</b>						
Europa	703	1'043	-32.6%	703	1'043	-32.6%
Interkontinental	1'724	2'094	-17.7%	1'724	2'094	-17.7%
Total	2'427	3'136	-22.6%	2'427	3'136	-22.6%
<b>Verkaufte Sitzkilometer (in Mio. RPK)</b>						
Europa	362	480	-24.6%	362	480	-24.6%
Interkontinental	1'341	1'651	-18.7%	1'341	1'651	-18.7%
Total	1'704	2'131	-20.1%	1'704	2'131	-20.1%
<b>Sitzladefaktor (SLF%) <sup>1)</sup></b>						
Europa	51.5%	46.1%	5.4%	51.5%	46.1%	5.4%
Interkontinental	77.8%	78.9%	-1.0%	77.8%	78.9%	-1.0%
Total	70.2%	68.0%	2.2%	70.2%	68.0%	2.2%
<b>Frachtladefaktor Volumen (%) <sup>2)</sup></b>						
Interkontinental	80.0%	77.9%	2.1%	80.0%	77.9%	2.1%
<b>Fracht-Tonnenkilometer (FTK, in 1'000)</b>						
Interkontinental	85'117	106'301	-19.9%	85'117	106'301	-19.9%

<sup>1)</sup> SLF = RPK / ASK

Abweichung in Prozentpunkten

<sup>2)</sup> Fracht / Post Nutzladefaktor

Abweichung in Prozentpunkten

# Verkehrsstatistik Februar 2004

## LX Linienverkehr



Swiss  
International  
Air Lines

	Februar			Kumuliert		
	2004	2003		2004	2003	
<b>Anzahl Passagiere</b>						
Europa	504'960	622'717	-18.9%	993'949	1'246'505	-20.3%
Interkontinental	173'962	212'633	-18.2%	364'672	457'700	-20.3%
Total	678'922	835'350	-18.7%	1'358'621	1'704'205	-20.3%
<b>Anzahl Flüge</b>						
Europa	10'149	16'171	-37.2%	20'789	33'485	-37.9%
Interkontinental	1'352	1'642	-17.7%	2'798	3'478	-19.6%
Total	11'501	17'813	-35.4%	23'587	36'963	-36.2%
<b>Angebotene Sitzkilometer (in Mio. ASK)</b>						
Europa	669	957	-30.1%	1'372	2'000	-31.4%
Interkontinental	1'603	1'875	-14.5%	3'327	3'968	-16.2%
Total	2'272	2'832	-19.8%	4'699	5'968	-21.3%
<b>Verkaufte Sitzkilometer (in Mio. RPK)</b>						
Europa	365	466	-21.7%	727	947	-23.2%
Interkontinental	1'217	1'443	-15.7%	2'558	3'094	-17.3%
Total	1'582	1'910	-17.2%	3'285	4'041	-18.7%
<b>Sitzladefaktor (SLF%) <sup>1)</sup></b>						
Europa	54.6%	48.7%	5.9%	53.0%	47.3%	5.7%
Interkontinental	75.9%	77.0%	-1.1%	76.9%	78.0%	-1.1%
Total	69.6%	67.4%	2.2%	69.9%	67.7%	2.2%
<b>Frachtladefaktor Volumen (%) <sup>2)</sup></b>						
Interkontinental	90.0%	86.0%	4.0%	85.0%	82.0%	3.0%
<b>Fracht-Tonnenkilometer (FTK, in 1'000)</b>						
Interkontinental	97'771	108'934	-10.2%	182'888	215'235	-15.0%

<sup>1)</sup> SLF = RPK / ASK

Abweichung in Prozentpunkten

<sup>2)</sup> Fracht / Post Nutzladefaktor

Abweichung in Prozentpunkten

## Verkehrsstatistik März 2004 LX Linienverkehr



Swiss  
International  
Air Lines

	März			Kumuliert		
	2004	2003		2004	2003	
<b>Anzahl Passagiere</b>						
Europa	602'964	735'116	-18.0%	1'596'913	1'981'621	-19.4%
Interkontinental	198'178	230'492	-14.0%	562'850	688'192	-18.2%
Total	801'142	965'608	-17.0%	2'159'763	2'669'813	-19.1%
<b>Anzahl Flüge</b>						
Europa	10'988	17'770	-38.2%	31'777	51'255	-38.0%
Interkontinental	1'419	1'819	-22.0%	4'217	5'297	-20.4%
Total	12'407	19'589	-36.7%	35'994	56'552	-36.4%
<b>Angebotene Sitzkilometer (in Mio. ASK)</b>						
Europa	729	1'044	-30.2%	2'101	3'044	-31.0%
Interkontinental	1'686	2'087	-19.2%	5'012	6'056	-17.2%
Total	2'414	3'132	-22.9%	7'113	9'100	-21.8%
<b>Verkaufte Sitzkilometer (in Mio. RPK)</b>						
Europa	440	563	-22.0%	1'167	1'510	-22.7%
Interkontinental	1'367	1'578	-13.4%	3'925	4'672	-16.0%
Total	1'806	2'141	-15.7%	5'092	6'182	-17.6%
<b>Sitzladefaktor (SLF%)<sup>1)</sup></b>						
Europa	60.3%	54.0%	6.3%	55.5%	49.6%	5.9%
Interkontinental	81.1%	75.6%	5.5%	78.3%	77.2%	1.1%
Total	74.8%	68.4%	6.4%	71.6%	67.9%	3.7%
<b>Frachtladefaktor Volumen (%)<sup>2)</sup></b>						
Interkontinental	91.0%	87.4%	3.6%	87.0%	83.8%	3.2%
<b>Fracht-Tonnenkilometer (FTK, in 1'000)</b>						
Interkontinental	104'478	120'393	-13.2%	287'366	335'628	-14.4%

<sup>1)</sup> SLF = RPK / ASK

Abweichung in Prozentpunkten

<sup>2)</sup> Fracht / Post Nutzladefaktor

Abweichung in Prozentpunkten

# Verkehrsstatistik April 2004

## LX Linienverkehr



Swiss  
International  
Air Lines

	April			Kumuliert		
	2004	2003		2004	2003	
<b>Anzahl Passagiere</b>						
Europa	629'871	647'474	-2.7%	2'226'784	2'629'095	-15.3%
Interkontinental	189'881	209'610	-9.4%	752'731	897'802	-16.2%
Total	819'752	857'084	-4.4%	2'979'515	3'526'897	-15.5%
<b>Anzahl Flüge</b>						
Europa	10'622	14'025	-24.3%	42'399	65'280	-35.1%
Interkontinental	1'299	1'727	-24.8%	5'516	7'024	-21.5%
Total	11'921	15'752	-24.3%	47'915	72'304	-33.7%
<b>Angebotene Sitzkilometer (in Mio. ASK)</b>						
Europa	705	867	-18.7%	2'806	3'911	-28.3%
Interkontinental	1'561	2'010	-22.3%	6'573	8'066	-18.5%
Total	2'266	2'877	-21.2%	9'379	11'977	-21.7%
<b>Verkaufte Sitzkilometer (in Mio. RPK)</b>						
Europa	471	501	-6.0%	1'638	2'011	-18.5%
Interkontinental	1'278	1'381	-7.5%	5'203	6'054	-14.1%
Total	1'749	1'882	-7.1%	6'841	8'065	-15.2%
<b>Sitzladefaktor (SLF%)<sup>1)</sup></b>						
Europa	66.8%	57.8%	9.0%	58.4%	51.4%	7.0%
Interkontinental	81.9%	68.7%	13.2%	79.2%	75.1%	4.1%
Total	77.2%	65.4%	11.8%	72.9%	67.3%	5.6%
<b>Geschätzte Frachtladefaktor Volumen (%)<sup>2)</sup></b>						
Interkontinental	82.0%	82.6%	-0.6%	85.8%	83.5%	2.3%
<b>Geschätzte Fracht-Tonnenkilometer (FTK, in 1'000)</b>						
Interkontinental	87'500	116'773	-25.1%	374'866	452'401	-17.1%

<sup>1)</sup> SLF = RPK / ASK

Abweichung in Prozentpunkten

<sup>2)</sup> Fracht / Post Nutzladefaktor

Abweichung in Prozentpunkten

## Verkehrsstatistik Mai 2004 LX Linienverkehr



Swiss  
International  
Air Lines

	Mai		Kumuliert	
	2004	2003	2004	2003
<b>Anzahl Passagiere</b>				
Europa	643'856		3'272'951	
Interkontinental	211'550		1'109'352	
Total	855'406		4'382'303	
<b>Anzahl Flüge</b>				
Europa	14'297		79'577	
Interkontinental	1'715		8'739	
Total	16'012		88'316	
<b>Angebotene Sitzkilometer (in Mio. ASK)</b>				
Europa	846		4'757	
Interkontinental	1'936		10'002	
Total	2'782		14'759	
<b>Verkaufte Sitzkilometer (in Mio. RPK)</b>				
Europa	499		2'510	
Interkontinental	1'386		7'440	
Total	1'885		9'950	
<b>Sitzladefaktor (SLF%)<sup>1)</sup></b>				
Europa	59.0%		52.8%	
Interkontinental	71.6%		74.4%	
Total	67.7%		67.4%	
<b>Frachtladefaktor Volumen (%)<sup>2)</sup></b>				
Interkontinental	85.5%		83.9%	
<b>Fracht-Tonnenkilometer (FTK, in 1'000)</b>				
Interkontinental	110'594		562'995	

<sup>1)</sup> SLF = RPK / ASK

Abweichung in Prozentpunkten

<sup>2)</sup> Fracht / Post Nutzladefaktor

Abweichung in Prozentpunkten

## Verkehrsstatistik Juni 2004 LX Linienverkehr



Swiss  
International  
Air Lines

	Juni		Kumuliert	
	2004	2003	2004	2003
<b>Anzahl Passagiere</b>				
Europa	700'468		3'973'419	
Interkontinental	230'101		1'339'453	
Total	930'569		5'312'872	
<b>Anzahl Flüge</b>				
Europa	13'978		93'555	
Interkontinental	1'686		10'425	
Total	15'664		103'980	
<b>Angebotene Sitzkilometer (in Mio. ASK)</b>				
Europa	828		5'585	
Interkontinental	1'892		11'894	
Total	2'719		17'479	
<b>Verkaufte Sitzkilometer (in Mio. RPK)</b>				
Europa	546		3'056	
Interkontinental	1'511		8'951	
Total	2'057		12'007	
<b>Sitzladefaktor (SLF%)<sup>1)</sup></b>				
Europa	66.0%		54.7%	
Interkontinental	79.9%		75.3%	
Total	75.7%		68.7%	
<b>Frachtladefaktor Volumen (%)<sup>2)</sup></b>				
Interkontinental	84.5%		84.0%	
<b>Fracht-Tonnenkilometer (FTK, in 1'000)</b>				
Interkontinental	106'280		669'275	

<sup>1)</sup> SLF = RPK / ASK

Abweichung in Prozentpunkten

<sup>2)</sup> Fracht / Post Nutzladefaktor

Abweichung in Prozentpunkten

## Verkehrsstatistik Juli 2004 LX Linienverkehr



Swiss  
International  
Air Lines

	Juli		Kumuliert	
	2004	2003	2004	2003
<b>Anzahl Passagiere</b>				
Europa	727'706		4'701'125	
Interkontinental	249'520		1'588'973	
Total	977'226		6'290'098	
<b>Anzahl Flüge</b>				
Europa	14'286		107'841	
Interkontinental	1'771		12'196	
Total	16'057		120'037	
<b>Angebotene Sitzkilometer (in Mio. ASK)</b>				
Europa	850		6'435	
Interkontinental	2'015		13'909	
Total	2'865		20'343	
<b>Verkaufte Sitzkilometer (in Mio. RPK)</b>				
Europa	575		3'631	
Interkontinental	1'633		10'584	
Total	2'207		14'215	
<b>Sitzladefaktor (SLF%)<sup>1)</sup></b>				
Europa	67.6%		56.4%	
Interkontinental	81.0%		76.1%	
Total	77.1%		69.9%	
<b>Frachtladefaktor Volumen (%)<sup>2)</sup></b>				
Interkontinental	83.7%		83.9%	
<b>Fracht-Tonnenkilometer (FTK, in 1'000)</b>				
Interkontinental	99'370		768'645	

<sup>1)</sup> SLF = RPK / ASK

Abweichung in Prozentpunkten

<sup>2)</sup> Fracht / Post Nutzladefaktor

Abweichung in Prozentpunkten

# Verkehrsstatistik August 2004

## LX Linienverkehr



Swiss  
International  
Air Lines

	August		Kumuliert	
	2004	2003	2004	2003
<b>Anzahl Passagiere</b>				
Europa	736'117		5'437'242	
Interkontinental	265'112		1'854'085	
Total	1'001'229		7'291'327	
<b>Anzahl Flüge</b>				
Europa	13'864		121'705	
Interkontinental	1'803		13'999	
Total	15'667		135'704	
<b>Angebotene Sitzkilometer (in Mio. ASK)</b>				
Europa	847		7'282	
Interkontinental	2'034		15'943	
Total	2'881		23'224	
<b>Verkaufte Sitzkilometer (in Mio. RPK)</b>				
Europa	592		4'223	
Interkontinental	1'725		12'309	
Total	2'317		16'531	
<b>Sitzladefaktor (SLF%)<sup>1)</sup></b>				
Europa	69.9%		58.0%	
Interkontinental	84.8%		77.2%	
Total	80.4%		71.2%	
<b>Frachtladefaktor Volumen (%)<sup>2)</sup></b>				
Interkontinental	79.7%		83.4%	
<b>Fracht-Tonnenkilometer (FTK, in 1'000)</b>				
Interkontinental	97'449		866'094	

<sup>1)</sup> SLF = RPK / ASK

Abweichung in Prozentpunkten

<sup>2)</sup> Fracht / Post Nutzladefaktor

Abweichung in Prozentpunkten

# Verkehrsstatistik September 2004

## LX Linienverkehr



Swiss  
International  
Air Lines

	September		Kumuliert	
	2004	2003	2004	2003
<b>Anzahl Passagiere</b>				
Europa	711'750		6'148'992	
Interkontinental	228'879		2'082'964	
Total	940'629		8'231'956	
<b>Anzahl Flüge</b>				
Europa	13'288		134'993	
Interkontinental	1'676		15'675	
Total	14'964		150'668	
<b>Angebotene Sitzkilometer (in Mio. ASK)</b>				
Europa	811		8'092	
Interkontinental	1'878		17'821	
Total	2'689		25'913	
<b>Verkaufte Sitzkilometer (in Mio. RPK)</b>				
Europa	553		4'776	
Interkontinental	1'465		13'774	
Total	2'018		18'549	
<b>Sitzladefaktor (SLF%)<sup>1)</sup></b>				
Europa	68.2%		59.0%	
Interkontinental	78.0%		77.3%	
Total	75.0%		71.6%	
<b>Frachtladefaktor Volumen (%)<sup>2)</sup></b>				
Interkontinental	85.2%		83.6%	
<b>Fracht-Tonnenkilometer (FTK, in 1'000)</b>				
Interkontinental	111'664		977'758	

<sup>1)</sup> SLF = RPK / ASK

Abweichung in Prozentpunkten

<sup>2)</sup> Fracht / Post Nutzladefaktor

Abweichung in Prozentpunkten

# Verkehrsstatistik Oktober 2004

## LX Linienverkehr



Swiss  
International  
Air Lines

	Oktober		Kumuliert	
	2004	2003	2004	2003
<b>Anzahl Passagiere</b>				
Europa	727'741		6'876'733	
Interkontinental	238'261		2'321'225	
Total	966'002		9'197'958	
<b>Anzahl Flüge</b>				
Europa	12'801		147'794	
Interkontinental	1'707		17'382	
Total	14'508		165'176	
<b>Angebotene Sitzkilometer (in Mio. ASK)</b>				
Europa	807		8'899	
Interkontinental	1'960		19'781	
Total	2'767		28'680	
<b>Verkaufte Sitzkilometer (in Mio. RPK)</b>				
Europa	557		5'333	
Interkontinental	1'601		15'375	
Total	2'159		20'708	
<b>Sitzladefaktor (SLF%)<sup>1)</sup></b>				
Europa	69.0%		59.9%	
Interkontinental	81.7%		77.7%	
Total	78.0%		72.2%	
<b>Frachtladefaktor Volumen (%)<sup>2)</sup></b>				
Interkontinental	85.5%		83.8%	
<b>Fracht-Tonnenkilometer (FTK, in 1'000)</b>				
Interkontinental	104'207		1'081'965	

<sup>1)</sup> SLF = RPK / ASK

Abweichung in Prozentpunkten

<sup>2)</sup> Fracht / Post Nutzladefaktor

Abweichung in Prozentpunkten

# Verkehrsstatistik November 2004

## LX Linienverkehr



Swiss  
International  
Air Lines

	November		Kumuliert	
	2004	2003	2004	2003
<b>Anzahl Passagiere</b>				
Europa	533'209		7'409'942	
Interkontinental	186'914		2'508'139	
Total	720'123		9'918'081	
<b>Anzahl Flüge</b>				
Europa	10'510		158'304	
Interkontinental	1'417		18'799	
Total	11'927		177'103	
<b>Angebotene Sitzkilometer (in Mio. ASK)</b>				
Europa	691		9'590	
Interkontinental	1'691		21'471	
Total	2'382		31'062	
<b>Verkaufte Sitzkilometer (in Mio. RPK)</b>				
Europa	392		5'725	
Interkontinental	1'319		16'694	
Total	1'711		22'419	
<b>Sitzladefaktor (SLF%)<sup>1)</sup></b>				
Europa	56.8%		59.7%	
Interkontinental	78.0%		77.8%	
Total	71.8%		72.2%	
<b>Frachtladefaktor Volumen (%)<sup>2)</sup></b>				
Interkontinental	87.7%		84.2%	
<b>Fracht-Tonnenkilometer (FTK, in 1'000)</b>				
Interkontinental	98'420		1'180'385	

<sup>1)</sup> SLF = RPK / ASK

Abweichung in Prozentpunkten

<sup>2)</sup> Fracht / Post Nutzladefaktor

Abweichung in Prozentpunkten

# Verkehrsstatistik Dezember 2004

## LX Linienverkehr



Swiss  
International  
Air Lines

	Dezember		Kumuliert	
	2004	2003	2004	2003
<b>Anzahl Passagiere</b>				
Europa	542'537		7'952'479	
Interkontinental	200'097		2'708'236	
Total	742'634		10'660'715	
<b>Anzahl Flüge</b>				
Europa	10'535		168'839	
Interkontinental	1'448		20'247	
Total	11'983		189'086	
<b>Angebotene Sitzkilometer (in Mio. ASK)</b>				
Europa	695		10'285	
Interkontinental	1'722		23'193	
Total	2'417		33'478	
<b>Verkaufte Sitzkilometer (in Mio. RPK)</b>				
Europa	403		6'128	
Interkontinental	1'401		18'095	
Total	1'804		24'223	
<b>Sitzladefaktor (SLF%)<sup>1)</sup></b>				
Europa	58.1%		59.6%	
Interkontinental	81.3%		78.0%	
Total	74.6%		72.4%	
<b>Frachtladefaktor Volumen (%)<sup>2)</sup></b>				
Interkontinental	86.7%		84.4%	
<b>Fracht-Tonnenkilometer (FTK, in 1'000)</b>				
Interkontinental	94'363		1'274'748	

<sup>1)</sup> SLF = RPK / ASK

Abweichung in Prozentpunkten

<sup>2)</sup> Fracht / Post Nutzladefaktor

Abweichung in Prozentpunkten