

SWISS Verkehrszahlen

Mai 2004



SWISS bestätigt bessere Auslastung auch im Mai

Im Vorjahresvergleich steigerte SWISS ihre Auslastung im Mai 2004 um 4.8 Prozentpunkte. Im Linienverkehr betrug der Sitzladefaktor (SLF) 72.5%. Der positive Trend hält damit an. Im Mai war das Angebot von SWISS gegenüber dem Vorjahr um 16.4% geringer. Der Rückgang der Nachfrage wurde auf 10.6% beschränkt und die Auslastung entsprechend gesteigert. In Europa lag diese 3.8 Prozentpunkte über dem Vorjahreswert bei 62.8%. Auf den Interkontinentalstrecken wurde eine Steigerung von 5.2 Prozentpunkten auf neu 76.8% erzielt. Insbesondere die Auslastung der Verbindungen nach Fernost stieg im Vorjahresvergleich deutlich. In dieser Verkehrsregion waren die Zahlen im Vorjahr durch die SARS-Epidemie negativ geprägt gewesen. SWISS transportierte im Linienverkehr total 788'852 Passagiere. Ein Vergleich der absoluten Passagierzahl mit dem Vorjahreswert ist aufgrund der Reduktion des Angebots, die mit den Anpassungen am Streckennetz einherging, indes nicht möglich.

Der Sitzladefaktor auf den **Europastrecken** betrug im Mai 2004 62.8%, 3.8 Prozentpunkte mehr als im Vorjahr. Während die angebotenen Sitzkilometer (ASK) 15.1% unter dem Vorjahreswert lagen, wurde der damit verbundene Rückgang der Nachfrage (RPK) auf 9.6% begrenzt.

Der Sitzladefaktor auf den Strecken nach England stieg im Mai um 6.6 Prozentpunkte auf 58.5%. Die Flüge nach Deutschland waren mit 62.2% um 10.0 Prozentpunkte besser ausgelastet. Nach Österreich betrug die Auslastung 63.8%, was im Vorjahresvergleich einer Verbesserung von 5.4 Prozentpunkten entspricht. Nach Italien waren die Flüge mit 64.2% um 10.7 Prozentpunkte besser ausgelastet. Auf den Verbindungen nach Frankreich wurde bei einem Minus von 3.7 Prozentpunkten eine Auslastung von 56.3% erreicht – dies bei gleichzeitiger Ausweitung des Angebots zwischen der Schweiz und Frankreich um 6.1% auf ASK-Basis. Diese Angebotsanpassung erfolgte auf der Strecke Genf-Paris und war aus marketingstrategischen Gründen vorgenommen worden. Ähnlich verhielt es sich auf den Verbindungen nach Belgien, wo bei einer Ausdehnung des Angebots um 12.5% ein Sitzladefaktor von 53.5% resultierte. Es ist dies ein Rückgang um 3.9 Prozentpunkte.

Auf den **Interkontinentalstrecken** lag der Sitzladefaktor im Mai 2004 bei 76.8%, nach 71.6% im Vorjahr. Das Angebot (ASK) war im Vorjahresvergleich um 17.0% reduziert worden. Der Rückgang der Nachfrage (RPK) beschränkte sich im gleichen Zeitraum auf 11.0%.

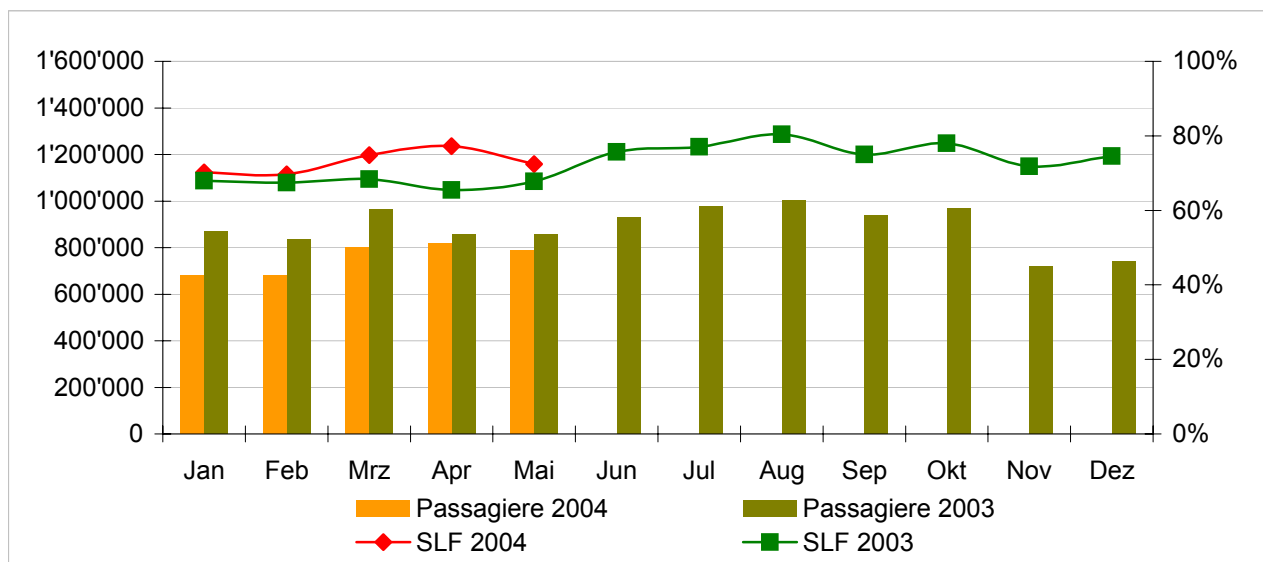
Damit liegen die Auslastungszahlen im Interkontinentalbereich zum dritten Mal in Folge über den Vorjahreswerten – im Mai mit einem Plus von 5.2 Prozentpunkten. Es ist jedoch darauf hinzuweisen, dass ein Vergleich mit den Vorjahreswerten auch für den Monat Mai noch verzerrt ist, da die Nachfrage im Vorjahr durch die SARS-Epidemie gehemmt war. Speziell die Verbindungen nach Fernost litten damals unter einem dramatischen Einbruch der Reisetätigkeit. Mit einem Plus von 14.3 Prozentpunkten auf 75.9% stieg die Auslastung der Fernost-Flüge denn auch am stärksten. Die Nordatlantik-Verbindungen entwickelten sich mit einem Plus von 4.9 Prozentpunkten auf 85.7% ebenfalls positiv. Mit einem Minus von 0.8 Prozentpunkten und einer Auslastung von 64.8% bewegte sich der Mittlere Osten ungefähr auf Vorjahresniveau. Die Verbindungen nach Südamerika wiesen eine um 5.3 Prozentpunkte gesteigerte Auslastung von 81.7% aus. Dies ist primär bedingt durch die nicht weitergeführte Bedienung von Rio de Janeiro und Buenos Aires (beide via São Paulo), die als Flüge mit Zwischenstop naturgemäss tiefere Auslastungen erzielten. Die Verbindungen nach Afrika wiesen eine um 6.9 Prozentpunkte tiefere Auslastung von 57.7% aus. Hier wirkt sich der in mehreren Zielmärkten zunehmende Konkurrenzdruck und die deutliche Ausweitung der im Markt vorhandenen Kapazitäten negativ auf das Geschäft von SWISS aus.

Verkehrsstatistik Januar-Dezember 2004 LX Linienverkehr



	Passagiere Europa	Passagiere Interkontinental	Passagiere Total	SLF Europa	SLF Interkontinental	SLF Total
Jan	488'989	190'710	679'699	51.5%	77.8%	70.2%
Feb	504'960	173'962	678'922	54.6%	75.9%	69.6%
Mrz	602'964	198'178	801'142	60.3%	81.1%	74.8%
Apr	629'871	189'881	819'752	66.8%	81.9%	77.2%
Mai	606'582	182'270	788'852	62.8%	76.8%	72.5%
Jun						
Jul						
Aug						
Sep						
Okt						
Nov						
Dez						

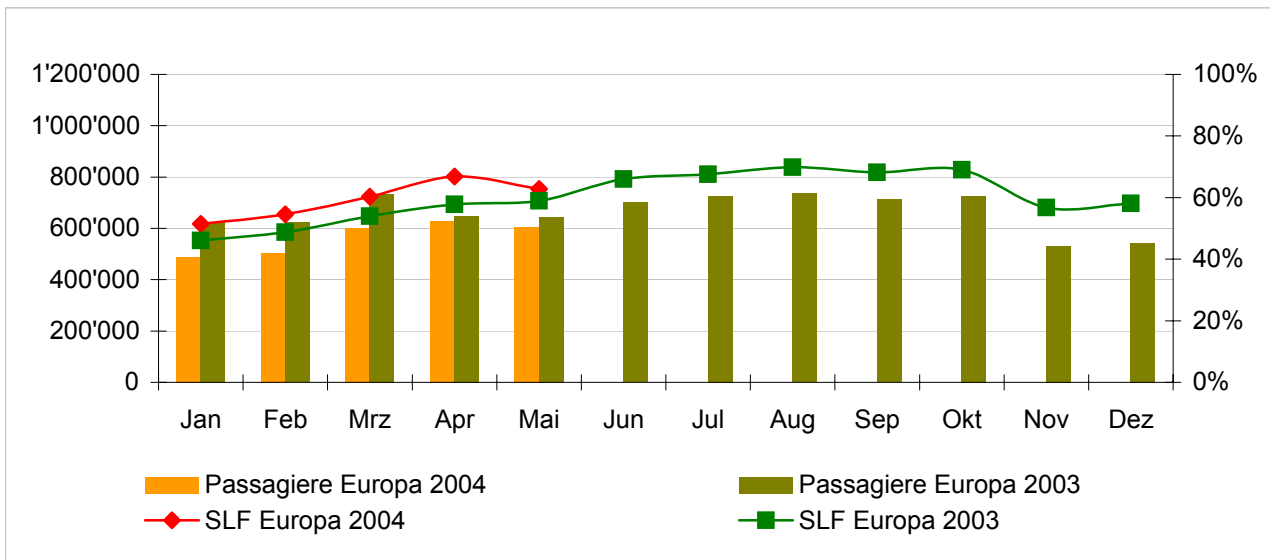
Passagiere und Sitzladefaktor (SLF%) im Vorjahresvergleich



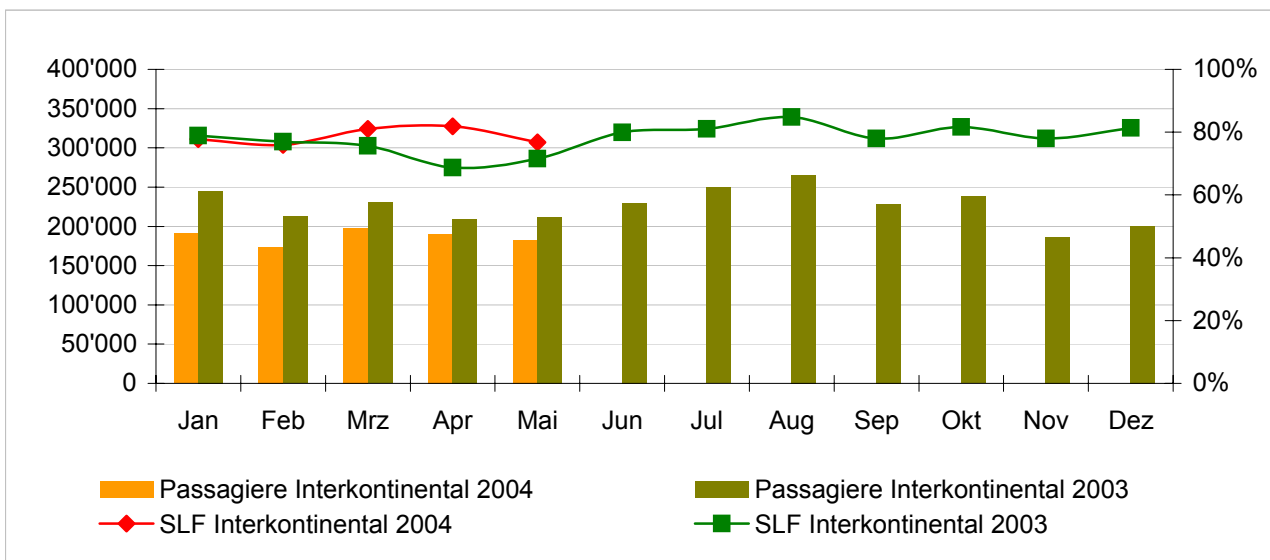
Nächste Publikation

- Zahlen für Juni 04 12. Juli 2004
- Zahlen für Juli 04 10. August 2004
- Zahlen für August 04 10. September 2004

Passagiere und Sitzladefaktor (SLF%) in Europa
 Vergleich mit dem Vorjahr



Passagiere und Sitzladefaktor (SLF%) auf den Interkontinentalstrecken
 Vergleich mit dem Vorjahr



Verkehrsstatistik Januar 2004 LX Linienverkehr



Swiss
International
Air Lines

	Januar			Kumuliert		
	2004	2003		2004	2003	
Anzahl Passagiere						
Europa	488'989	623'788	-21.6%	488'989	623'788	-21.6%
Interkontinental	190'710	245'067	-22.2%	190'710	245'067	-22.2%
Total	679'699	868'855	-21.8%	679'699	868'855	-21.8%
Anzahl Flüge						
Europa	10'640	17'314	-38.5%	10'640	17'314	-38.5%
Interkontinental	1'446	1'836	-21.2%	1'446	1'836	-21.2%
Total	12'086	19'150	-36.9%	12'086	19'150	-36.9%
Angebotene Sitzkilometer (in Mio. ASK)						
Europa	703	1'043	-32.6%	703	1'043	-32.6%
Interkontinental	1'724	2'094	-17.7%	1'724	2'094	-17.7%
Total	2'427	3'136	-22.6%	2'427	3'136	-22.6%
Verkaufte Sitzkilometer (in Mio. RPK)						
Europa	362	480	-24.6%	362	480	-24.6%
Interkontinental	1'341	1'651	-18.7%	1'341	1'651	-18.7%
Total	1'704	2'131	-20.1%	1'704	2'131	-20.1%
Sitzladefaktor (SLF%) ¹⁾						
Europa	51.5%	46.1%	5.4%	51.5%	46.1%	5.4%
Interkontinental	77.8%	78.9%	-1.0%	77.8%	78.9%	-1.0%
Total	70.2%	68.0%	2.2%	70.2%	68.0%	2.2%
Frachtladefaktor Volumen (%) ²⁾						
Interkontinental	80.0%	77.9%	2.1%	80.0%	77.9%	2.1%
Fracht-Tonnenkilometer (FTK, in 1'000)						
Interkontinental	85'117	106'301	-19.9%	85'117	106'301	-19.9%

¹⁾ SLF = RPK / ASK

Abweichung in Prozentpunkten

²⁾ Fracht / Post Nutzladefaktor

Abweichung in Prozentpunkten

Verkehrsstatistik Februar 2004

LX Linienverkehr



Swiss
International
Air Lines

	Februar			Kumuliert		
	2004	2003		2004	2003	
Anzahl Passagiere						
Europa	504'960	622'717	-18.9%	993'949	1'246'505	-20.3%
Interkontinental	173'962	212'633	-18.2%	364'672	457'700	-20.3%
Total	678'922	835'350	-18.7%	1'358'621	1'704'205	-20.3%
Anzahl Flüge						
Europa	10'149	16'171	-37.2%	20'789	33'485	-37.9%
Interkontinental	1'352	1'642	-17.7%	2'798	3'478	-19.6%
Total	11'501	17'813	-35.4%	23'587	36'963	-36.2%
Angebotene Sitzkilometer (in Mio. ASK)						
Europa	669	957	-30.1%	1'372	2'000	-31.4%
Interkontinental	1'603	1'875	-14.5%	3'327	3'968	-16.2%
Total	2'272	2'832	-19.8%	4'699	5'968	-21.3%
Verkaufte Sitzkilometer (in Mio. RPK)						
Europa	365	466	-21.7%	727	947	-23.2%
Interkontinental	1'217	1'443	-15.7%	2'558	3'094	-17.3%
Total	1'582	1'910	-17.2%	3'285	4'041	-18.7%
Sitzladefaktor (SLF%) ¹⁾						
Europa	54.6%	48.7%	5.9%	53.0%	47.3%	5.7%
Interkontinental	75.9%	77.0%	-1.1%	76.9%	78.0%	-1.1%
Total	69.6%	67.4%	2.2%	69.9%	67.7%	2.2%
Frachtladefaktor Volumen (%) ²⁾						
Interkontinental	90.0%	86.0%	4.0%	85.0%	82.0%	3.0%
Fracht-Tonnenkilometer (FTK, in 1'000)						
Interkontinental	97'771	108'934	-10.2%	182'888	215'235	-15.0%

¹⁾ SLF = RPK / ASK

Abweichung in Prozentpunkten

²⁾ Fracht / Post Nutzladefaktor

Abweichung in Prozentpunkten

Verkehrsstatistik März 2004 LX Linienverkehr



Swiss
International
Air Lines

	März			Kumuliert		
	2004	2003		2004	2003	
Anzahl Passagiere						
Europa	602'964	735'116	-18.0%	1'596'913	1'981'621	-19.4%
Interkontinental	198'178	230'492	-14.0%	562'850	688'192	-18.2%
Total	801'142	965'608	-17.0%	2'159'763	2'669'813	-19.1%
Anzahl Flüge						
Europa	10'988	17'770	-38.2%	31'777	51'255	-38.0%
Interkontinental	1'419	1'819	-22.0%	4'217	5'297	-20.4%
Total	12'407	19'589	-36.7%	35'994	56'552	-36.4%
Angebotene Sitzkilometer (in Mio. ASK)						
Europa	729	1'044	-30.2%	2'101	3'044	-31.0%
Interkontinental	1'686	2'087	-19.2%	5'012	6'056	-17.2%
Total	2'414	3'132	-22.9%	7'113	9'100	-21.8%
Verkaufte Sitzkilometer (in Mio. RPK)						
Europa	440	563	-22.0%	1'167	1'510	-22.7%
Interkontinental	1'367	1'578	-13.4%	3'925	4'672	-16.0%
Total	1'806	2'141	-15.7%	5'092	6'182	-17.6%
Sitzladefaktor (SLF%)¹⁾						
Europa	60.3%	54.0%	6.3%	55.5%	49.6%	5.9%
Interkontinental	81.1%	75.6%	5.5%	78.3%	77.2%	1.1%
Total	74.8%	68.4%	6.4%	71.6%	67.9%	3.7%
Frachtladefaktor Volumen (%)²⁾						
Interkontinental	91.0%	87.4%	3.6%	87.0%	83.8%	3.2%
Fracht-Tonnenkilometer (FTK, in 1'000)						
Interkontinental	104'478	120'393	-13.2%	287'366	335'628	-14.4%

¹⁾ SLF = RPK / ASK

Abweichung in Prozentpunkten

²⁾ Fracht / Post Nutzladefaktor

Abweichung in Prozentpunkten

Verkehrsstatistik April 2004

LX Linienverkehr



Swiss
International
Air Lines

	April			Kumuliert		
	2004	2003		2004	2003	
Anzahl Passagiere						
Europa	629'871	647'474	-2.7%	2'226'784	2'629'095	-15.3%
Interkontinental	189'881	209'610	-9.4%	752'731	897'802	-16.2%
Total	819'752	857'084	-4.4%	2'979'515	3'526'897	-15.5%
Anzahl Flüge						
Europa	10'622	14'025	-24.3%	42'399	65'280	-35.1%
Interkontinental	1'299	1'727	-24.8%	5'516	7'024	-21.5%
Total	11'921	15'752	-24.3%	47'915	72'304	-33.7%
Angebotene Sitzkilometer (in Mio. ASK)						
Europa	705	867	-18.7%	2'806	3'911	-28.3%
Interkontinental	1'561	2'010	-22.3%	6'573	8'066	-18.5%
Total	2'266	2'877	-21.2%	9'379	11'977	-21.7%
Verkaufte Sitzkilometer (in Mio. RPK)						
Europa	471	501	-6.0%	1'638	2'011	-18.5%
Interkontinental	1'278	1'381	-7.5%	5'203	6'054	-14.1%
Total	1'749	1'882	-7.1%	6'841	8'065	-15.2%
Sitzladefaktor (SLF%)¹⁾						
Europa	66.8%	57.8%	9.0%	58.4%	51.4%	7.0%
Interkontinental	81.9%	68.7%	13.2%	79.2%	75.1%	4.1%
Total	77.2%	65.4%	11.8%	72.9%	67.3%	5.6%
Frachtladefaktor Volumen (%)²⁾						
Interkontinental	83.0%	82.6%	0.4%	86.0%	83.5%	2.5%
Fracht-Tonnenkilometer (FTK, in 1'000)						
Interkontinental	88'759	116'773	-24.0%	376'125	452'401	-16.9%

¹⁾ SLF = RPK / ASK

Abweichung in Prozentpunkten

²⁾ Fracht / Post Nutzladefaktor

Abweichung in Prozentpunkten

Verkehrsstatistik Mai 2004

LX Linienverkehr



	Mai			Kumuliert		
	2004	2003		2004	2003	
Anzahl Passagiere						
Europa	606'582	643'856	-5.8%	2'833'366	3'272'951	-13.4%
Interkontinental	182'270	211'550	-13.8%	935'001	1'109'352	-15.7%
Total	788'852	855'406	-7.8%	3'768'367	4'382'303	-14.0%
Anzahl Flüge						
Europa	10'883	14'297	-23.9%	53'282	79'577	-33.0%
Interkontinental	1'331	1'715	-22.4%	6'847	8'739	-21.7%
Total	12'214	16'012	-23.7%	60'129	88'316	-31.9%
Angebotene Sitzkilometer (in Mio. ASK)						
Europa	718	846	-15.1%	3'524	4'757	-25.9%
Interkontinental	1'607	1'936	-17.0%	8'180	10'002	-18.2%
Total	2'325	2'782	-16.4%	11'704	14'759	-20.7%
Verkaufte Sitzkilometer (in Mio. RPK)						
Europa	451	499	-9.6%	2'089	2'510	-16.8%
Interkontinental	1'234	1'386	-11.0%	6'437	7'440	-13.5%
Total	1'685	1'885	-10.6%	8'526	9'950	-14.3%
Sitzladefaktor (SLF%)¹⁾						
Europa	62.8%	59.0%	3.8%	59.3%	52.8%	6.5%
Interkontinental	76.8%	71.6%	5.2%	78.7%	74.4%	4.3%
Total	72.5%	67.7%	4.8%	72.8%	67.4%	5.4%
Geschätzte Frachtladefaktor Volumen (%)²⁾						
Interkontinental	84.0%	85.5%	-1.5%	85.6%	83.9%	1.7%
Geschätzte Fracht-Tonnenkilometer (FTK, in 1'000)						
Interkontinental	94'976	110'594	-14.1%	471'101	562'995	-16.3%

¹⁾ SLF = RPK / ASK

Abweichung in Prozentpunkten

²⁾ Fracht / Post Nutzladefaktor

Abweichung in Prozentpunkten

Verkehrsstatistik Juni 2004 LX Linienverkehr



Swiss
International
Air Lines

	Juni		Kumuliert	
	2004	2003	2004	2003
Anzahl Passagiere				
Europa	700'468		3'973'419	
Interkontinental	230'101		1'339'453	
Total	930'569		5'312'872	
Anzahl Flüge				
Europa	13'978		93'555	
Interkontinental	1'686		10'425	
Total	15'664		103'980	
Angebotene Sitzkilometer (in Mio. ASK)				
Europa	828		5'585	
Interkontinental	1'892		11'894	
Total	2'719		17'479	
Verkaufte Sitzkilometer (in Mio. RPK)				
Europa	546		3'056	
Interkontinental	1'511		8'951	
Total	2'057		12'007	
Sitzladefaktor (SLF%)¹⁾				
Europa	66.0%		54.7%	
Interkontinental	79.9%		75.3%	
Total	75.7%		68.7%	
Frachtladefaktor Volumen (%)²⁾				
Interkontinental	84.5%		84.0%	
Fracht-Tonnenkilometer (FTK, in 1'000)				
Interkontinental	106'280		669'275	

¹⁾ SLF = RPK / ASK

Abweichung in Prozentpunkten

²⁾ Fracht / Post Nutzladefaktor

Abweichung in Prozentpunkten

Verkehrsstatistik Juli 2004 LX Linienverkehr



Swiss
International
Air Lines

	Juli		Kumuliert	
	2004	2003	2004	2003
Anzahl Passagiere				
Europa	727'706		4'701'125	
Interkontinental	249'520		1'588'973	
Total	977'226		6'290'098	
Anzahl Flüge				
Europa	14'286		107'841	
Interkontinental	1'771		12'196	
Total	16'057		120'037	
Angebotene Sitzkilometer (in Mio. ASK)				
Europa	850		6'435	
Interkontinental	2'015		13'909	
Total	2'865		20'343	
Verkaufte Sitzkilometer (in Mio. RPK)				
Europa	575		3'631	
Interkontinental	1'633		10'584	
Total	2'207		14'215	
Sitzladefaktor (SLF%)¹⁾				
Europa	67.6%		56.4%	
Interkontinental	81.0%		76.1%	
Total	77.1%		69.9%	
Frachtladefaktor Volumen (%)²⁾				
Interkontinental	83.7%		83.9%	
Fracht-Tonnenkilometer (FTK, in 1'000)				
Interkontinental	99'370		768'645	

¹⁾ SLF = RPK / ASK

Abweichung in Prozentpunkten

²⁾ Fracht / Post Nutzladefaktor

Abweichung in Prozentpunkten

Verkehrsstatistik August 2004

LX Linienverkehr



Swiss
International
Air Lines

	August		Kumuliert	
	2004	2003	2004	2003
Anzahl Passagiere				
Europa	736'117		5'437'242	
Interkontinental	265'112		1'854'085	
Total	1'001'229		7'291'327	
Anzahl Flüge				
Europa	13'864		121'705	
Interkontinental	1'803		13'999	
Total	15'667		135'704	
Angebotene Sitzkilometer (in Mio. ASK)				
Europa	847		7'282	
Interkontinental	2'034		15'943	
Total	2'881		23'224	
Verkaufte Sitzkilometer (in Mio. RPK)				
Europa	592		4'223	
Interkontinental	1'725		12'309	
Total	2'317		16'531	
Sitzladefaktor (SLF%)¹⁾				
Europa	69.9%		58.0%	
Interkontinental	84.8%		77.2%	
Total	80.4%		71.2%	
Frachtladefaktor Volumen (%)²⁾				
Interkontinental	79.7%		83.4%	
Fracht-Tonnenkilometer (FTK, in 1'000)				
Interkontinental	97'449		866'094	

¹⁾ SLF = RPK / ASK

Abweichung in Prozentpunkten

²⁾ Fracht / Post Nutzladefaktor

Abweichung in Prozentpunkten

Verkehrsstatistik September 2004

LX Linienverkehr



Swiss
International
Air Lines

	September		Kumuliert	
	2004	2003	2004	2003
Anzahl Passagiere				
Europa	711'750		6'148'992	
Interkontinental	228'879		2'082'964	
Total	940'629		8'231'956	
Anzahl Flüge				
Europa	13'288		134'993	
Interkontinental	1'676		15'675	
Total	14'964		150'668	
Angebotene Sitzkilometer (in Mio. ASK)				
Europa	811		8'092	
Interkontinental	1'878		17'821	
Total	2'689		25'913	
Verkaufte Sitzkilometer (in Mio. RPK)				
Europa	553		4'776	
Interkontinental	1'465		13'774	
Total	2'018		18'549	
Sitzladefaktor (SLF%)¹⁾				
Europa	68.2%		59.0%	
Interkontinental	78.0%		77.3%	
Total	75.0%		71.6%	
Frachtladefaktor Volumen (%)²⁾				
Interkontinental	85.2%		83.6%	
Fracht-Tonnenkilometer (FTK, in 1'000)				
Interkontinental	111'664		977'758	

¹⁾ SLF = RPK / ASK

Abweichung in Prozentpunkten

²⁾ Fracht / Post Nutzladefaktor

Abweichung in Prozentpunkten

Verkehrsstatistik Oktober 2004

LX Linienverkehr



Swiss
International
Air Lines

	Oktober		Kumuliert	
	2004	2003	2004	2003
Anzahl Passagiere				
Europa		727'741		6'876'733
Interkontinental		238'261		2'321'225
Total		966'002		9'197'958
Anzahl Flüge				
Europa		12'801		147'794
Interkontinental		1'707		17'382
Total		14'508		165'176
Angebotene Sitzkilometer (in Mio. ASK)				
Europa		807		8'899
Interkontinental		1'960		19'781
Total		2'767		28'680
Verkaufte Sitzkilometer (in Mio. RPK)				
Europa		557		5'333
Interkontinental		1'601		15'375
Total		2'159		20'708
Sitzladefaktor (SLF%)¹⁾				
Europa		69.0%		59.9%
Interkontinental		81.7%		77.7%
Total		78.0%		72.2%
Frachtladefaktor Volumen (%)²⁾				
Interkontinental		85.5%		83.8%
Fracht-Tonnenkilometer (FTK, in 1'000)				
Interkontinental		104'207		1'081'965

¹⁾ SLF = RPK / ASK

Abweichung in Prozentpunkten

²⁾ Fracht / Post Nutzladefaktor

Abweichung in Prozentpunkten

Verkehrsstatistik November 2004

LX Linienverkehr



Swiss
International
Air Lines

	November		Kumuliert	
	2004	2003	2004	2003
Anzahl Passagiere				
Europa	533'209		7'409'942	
Interkontinental	186'914		2'508'139	
Total	720'123		9'918'081	
Anzahl Flüge				
Europa	10'510		158'304	
Interkontinental	1'417		18'799	
Total	11'927		177'103	
Angebotene Sitzkilometer (in Mio. ASK)				
Europa	691		9'590	
Interkontinental	1'691		21'471	
Total	2'382		31'062	
Verkaufte Sitzkilometer (in Mio. RPK)				
Europa	392		5'725	
Interkontinental	1'319		16'694	
Total	1'711		22'419	
Sitzladefaktor (SLF%)¹⁾				
Europa	56.8%		59.7%	
Interkontinental	78.0%		77.8%	
Total	71.8%		72.2%	
Frachtladefaktor Volumen (%)²⁾				
Interkontinental	87.7%		84.2%	
Fracht-Tonnenkilometer (FTK, in 1'000)				
Interkontinental	98'420		1'180'385	

¹⁾ SLF = RPK / ASK

Abweichung in Prozentpunkten

²⁾ Fracht / Post Nutzladefaktor

Abweichung in Prozentpunkten

Verkehrsstatistik Dezember 2004

LX Linienverkehr



Swiss
International
Air Lines

	Dezember		Kumuliert	
	2004	2003	2004	2003
Anzahl Passagiere				
Europa	542'537		7'952'479	
Interkontinental	200'097		2'708'236	
Total	742'634		10'660'715	
Anzahl Flüge				
Europa	10'535		168'839	
Interkontinental	1'448		20'247	
Total	11'983		189'086	
Angebotene Sitzkilometer (in Mio. ASK)				
Europa	695		10'285	
Interkontinental	1'722		23'193	
Total	2'417		33'478	
Verkaufte Sitzkilometer (in Mio. RPK)				
Europa	403		6'128	
Interkontinental	1'401		18'095	
Total	1'804		24'223	
Sitzladefaktor (SLF%)¹⁾				
Europa	58.1%		59.6%	
Interkontinental	81.3%		78.0%	
Total	74.6%		72.4%	
Frachtladefaktor Volumen (%)²⁾				
Interkontinental	86.7%		84.4%	
Fracht-Tonnenkilometer (FTK, in 1'000)				
Interkontinental	94'363		1'274'748	

¹⁾ SLF = RPK / ASK

Abweichung in Prozentpunkten

²⁾ Fracht / Post Nutzladefaktor

Abweichung in Prozentpunkten