

SWISS Verkehrszahlen

Juni 2004



SWISS mit leicht besserer Auslastung

SWISS erzielte im Linienverkehr im Juni 2004 einen Sitzladefaktor (SLF) von 76.5%. Bei einem im Vorjahresvergleich um 17.1% geringeren Angebot ging die Nachfrage um 16.2% zurück, was die Steigerung der durchschnittlichen Auslastung um 0.8 Prozentpunkte ermöglichte. In Europa lag diese 0.6 Prozentpunkte unter dem Vorjahreswert bei 65.4%. Auf den Interkontinentalstrecken wurde eine Verbesserung um 1.6 Prozentpunkte auf neu 81.5% erzielt. SWISS transportierte im Linienverkehr total 796'612 Passagiere. Ein Vergleich der absoluten Passagierzahl mit dem Vorjahreswert ist aufgrund der massiven Reduktion des Angebots, die mit den Anpassungen am Streckennetz einherging, nicht möglich.

Auf den **Europastrecken** lag der Sitzladefaktor im Juni 2004 bei 65.4%, nach 66.0% im Vorjahr. Die angebotenen Sitzkilometer (ASK) lagen 14.6% unter dem Vorjahreswert. Der damit verbundene Rückgang der Nachfrage (RPK) lag bei 15.3%. Für das erste Halbjahr 2004 steigerte SWISS den kumulierten Sitzladefaktor auf ihren Europaverbindungen um 5.6 Prozentpunkte auf 60.3%.

Auf den Strecken nach England konnte der Sitzladefaktor im Juni 2004 um 4.2 Prozentpunkte auf 65.0% gesteigert werden. Die Flüge nach Deutschland waren mit 57.7% um 2.0 Prozentpunkte besser ausgelastet. Im Vorjahresvergleich verzeichnete SWISS aber auf den Verbindungen nach Österreich einen Rückgang der Auslastung um 3.4 Prozentpunkte auf 61.5%. Neben SWISS bedienen mittlerweile drei Konkurrenzunternehmen die Strecke Wien-Zürich im Linienverkehr. Diese im Markt vorhandenen Überkapazitäten wirken sich verstärkt negativ auf die Auslastung der SWISS Flüge aus. Nach Italien waren die Flüge mit 62.2% um 6.4 Prozentpunkte besser ausgelastet. Auf den Strecken zwischen der Schweiz und Frankreich erzielte SWISS einen Sitzladefaktor von 59.2%. Dies bedeutet ein Minus von 10.0 Prozentpunkten im Vorjahresvergleich. Zum einen ist dieser Rückgang auf eine Kapazitätserhöhung seitens SWISS, zum anderen auf den erhöhten Konkurrenzdruck durch Billigflieger, insbesondere auf der Strecke Genf-Paris, zurückzuführen. Die Flüge nach Belgien waren mit 53.6% ausgelastet. Dieser Rückgang um 11.8 Prozentpunkten, kann durch die Ausweitung des SWISS Angebots um 22.6% im Vorjahresvergleich erklärt werden.

Der Sitzladefaktor auf den **Interkontinentalstrecken** betrug im Juni 2004 81.5%, nach 79.9% im Vorjahresmonat. Das Angebot (ASK) war im Vorjahresvergleich um 18.2% reduziert worden. Der Rückgang der Nachfrage (RPK) betrug für den gleichen Zeitraum 16.5%. Mit diesem Plus von 1.6 Prozentpunkten lag die Auslastung im Juni zum vierten Mal in Folge über dem Vorjahreswert. SWISS erzielte damit im Interkontinentalgeschäft für das erste Halbjahr 2004 eine Steigerung des kumulierten Sitzladefaktors um 3.8 Prozentpunkte auf 79.1%.

Auf den Verbindungen nach Nordamerika stieg der Sitzladefaktor um 4.4 Prozentpunkte auf hohe 91.7%. Die positive Entwicklung der Vormonate hat sich damit bestätigt. Im Fernostgeschäft erreichte SWISS mit einem Plus von 3.8 Prozentpunkten eine Auslastung von 79.5%. Bedingt durch nachfragegeseitige Faktoren wurde hingegen auf den Strecken in den Mittleren Osten ein Rückgang der Auslastung verzeichnet. Diese lag im Juni bei 61.4% und damit 10.8 Prozentpunkte unter dem Vorjahreswert. Die Flüge nach Südamerika waren bei einer Auslastung von 84.3% um 1.1 Prozentpunkte besser ausgelastet, während auf den Verbindungen nach Afrika ein Rückgang des Sitzladefaktors um 1.4 Prozentpunkte auf 68.2% verzeichnet wurde.

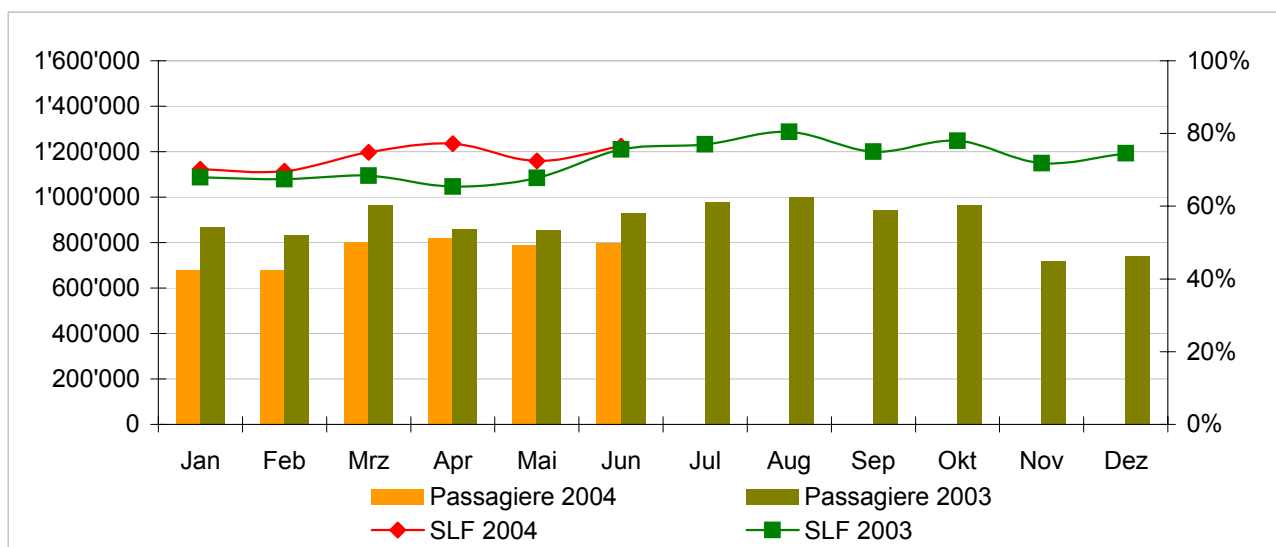
Verkehrsstatistik Januar-Dezember 2004 LX Linienverkehr



Swiss
International
Air Lines

	Passagiere Europa	Passagiere Interkontinental	Passagiere Total	SLF Europa	SLF Interkontinental	SLF Total
Jan	488'989	190'710	679'699	51.5%	77.8%	70.2%
Feb	504'960	173'962	678'922	54.6%	75.9%	69.6%
Mrz	602'964	198'178	801'142	60.3%	81.1%	74.8%
Apr	629'871	189'881	819'752	66.8%	81.9%	77.2%
Mai	606'582	182'270	788'852	62.8%	76.8%	72.5%
Jun	610'949	185'663	796'612	65.4%	81.5%	76.5%
Jul						
Aug						
Sep						
Okt						
Nov						
Dez						

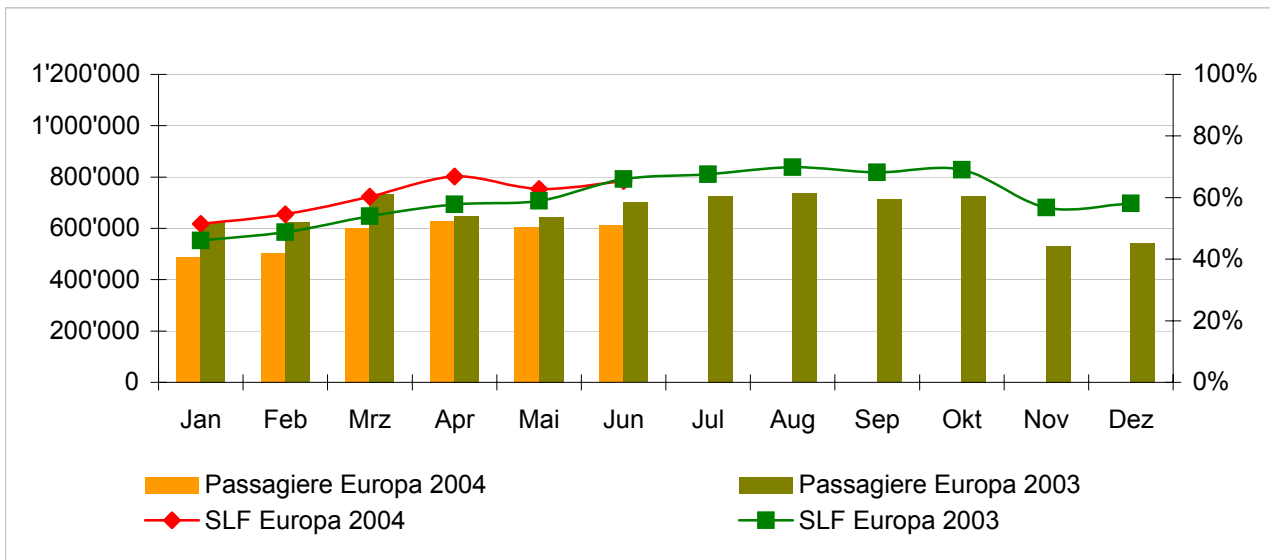
Passagiere und Sitzladefaktor (SLF%) im Vorjahresvergleich



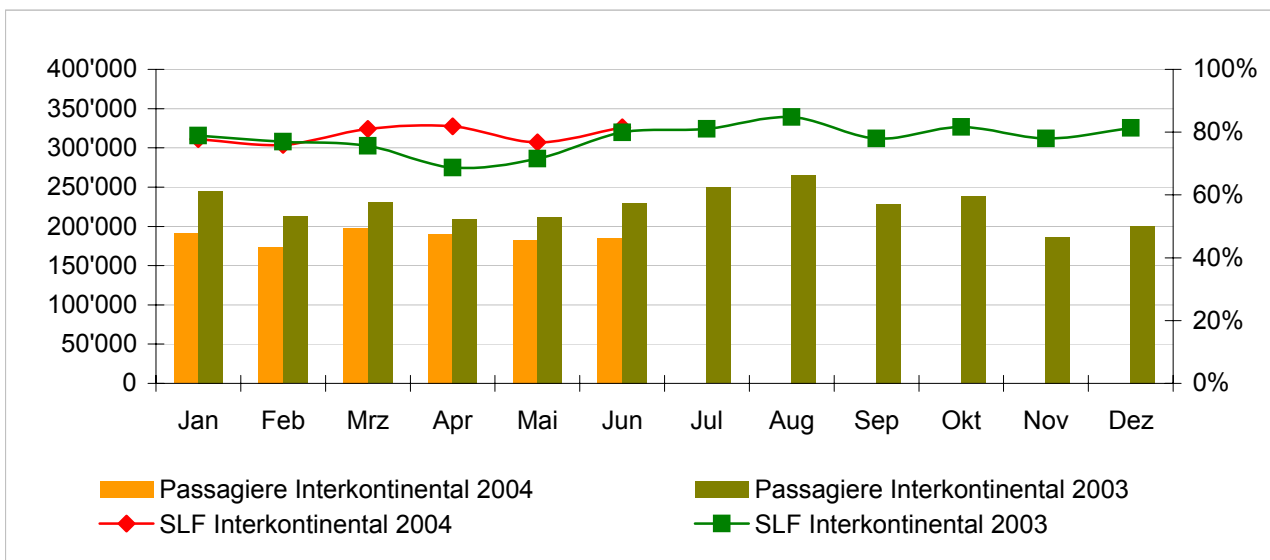
Nächste Publikation

- Zahlen für Juli 04 10. August 2004
- Zahlen für August 04 10. September 2004
- Zahlen für September 04 11. Oktober 2004

Passagiere und Sitzladefaktor (SLF%) in Europa
 Vergleich mit dem Vorjahr



Passagiere und Sitzladefaktor (SLF%) auf den Interkontinentalstrecken
 Vergleich mit dem Vorjahr



Verkehrsstatistik Januar 2004 LX Linienverkehr



Swiss
International
Air Lines

	Januar			Kumuliert		
	2004	2003		2004	2003	
Anzahl Passagiere						
Europa	488'989	623'788	-21.6%	488'989	623'788	-21.6%
Interkontinental	190'710	245'067	-22.2%	190'710	245'067	-22.2%
Total	679'699	868'855	-21.8%	679'699	868'855	-21.8%
Anzahl Flüge						
Europa	10'640	17'314	-38.5%	10'640	17'314	-38.5%
Interkontinental	1'446	1'836	-21.2%	1'446	1'836	-21.2%
Total	12'086	19'150	-36.9%	12'086	19'150	-36.9%
Angebotene Sitzkilometer (in Mio. ASK)						
Europa	703	1'043	-32.6%	703	1'043	-32.6%
Interkontinental	1'724	2'094	-17.7%	1'724	2'094	-17.7%
Total	2'427	3'136	-22.6%	2'427	3'136	-22.6%
Verkaufte Sitzkilometer (in Mio. RPK)						
Europa	362	480	-24.6%	362	480	-24.6%
Interkontinental	1'341	1'651	-18.7%	1'341	1'651	-18.7%
Total	1'704	2'131	-20.1%	1'704	2'131	-20.1%
Sitzladefaktor (SLF%) ¹⁾						
Europa	51.5%	46.1%	5.4%	51.5%	46.1%	5.4%
Interkontinental	77.8%	78.9%	-1.0%	77.8%	78.9%	-1.0%
Total	70.2%	68.0%	2.2%	70.2%	68.0%	2.2%
Frachtladefaktor Volumen (%) ²⁾						
Interkontinental	80.0%	77.9%	2.1%	80.0%	77.9%	2.1%
Fracht-Tonnenkilometer (FTK, in 1'000)						
Interkontinental	85'117	106'301	-19.9%	85'117	106'301	-19.9%

¹⁾ SLF = RPK / ASK

Abweichung in Prozentpunkten

²⁾ Fracht / Post Nutzladefaktor

Abweichung in Prozentpunkten

Verkehrsstatistik Februar 2004

LX Linienverkehr



Swiss
International
Air Lines

	Februar			Kumuliert		
	2004	2003		2004	2003	
Anzahl Passagiere						
Europa	504'960	622'717	-18.9%	993'949	1'246'505	-20.3%
Interkontinental	173'962	212'633	-18.2%	364'672	457'700	-20.3%
Total	678'922	835'350	-18.7%	1'358'621	1'704'205	-20.3%
Anzahl Flüge						
Europa	10'149	16'171	-37.2%	20'789	33'485	-37.9%
Interkontinental	1'352	1'642	-17.7%	2'798	3'478	-19.6%
Total	11'501	17'813	-35.4%	23'587	36'963	-36.2%
Angebotene Sitzkilometer (in Mio. ASK)						
Europa	669	957	-30.1%	1'372	2'000	-31.4%
Interkontinental	1'603	1'875	-14.5%	3'327	3'968	-16.2%
Total	2'272	2'832	-19.8%	4'699	5'968	-21.3%
Verkaufte Sitzkilometer (in Mio. RPK)						
Europa	365	466	-21.7%	727	947	-23.2%
Interkontinental	1'217	1'443	-15.7%	2'558	3'094	-17.3%
Total	1'582	1'910	-17.2%	3'285	4'041	-18.7%
Sitzladefaktor (SLF%) ¹⁾						
Europa	54.6%	48.7%	5.9%	53.0%	47.3%	5.7%
Interkontinental	75.9%	77.0%	-1.1%	76.9%	78.0%	-1.1%
Total	69.6%	67.4%	2.2%	69.9%	67.7%	2.2%
Frachtladefaktor Volumen (%) ²⁾						
Interkontinental	90.0%	86.0%	4.0%	85.0%	82.0%	3.0%
Fracht-Tonnenkilometer (FTK, in 1'000)						
Interkontinental	97'771	108'934	-10.2%	182'888	215'235	-15.0%

¹⁾ SLF = RPK / ASK

Abweichung in Prozentpunkten

²⁾ Fracht / Post Nutzladefaktor

Abweichung in Prozentpunkten

Verkehrsstatistik März 2004

LX Linienverkehr



	März			Kumuliert		
	2004	2003		2004	2003	
Anzahl Passagiere						
Europa	602'964	735'116	-18.0%	1'596'913	1'981'621	-19.4%
Interkontinental	198'178	230'492	-14.0%	562'850	688'192	-18.2%
Total	801'142	965'608	-17.0%	2'159'763	2'669'813	-19.1%
Anzahl Flüge						
Europa	10'988	17'770	-38.2%	31'777	51'255	-38.0%
Interkontinental	1'419	1'819	-22.0%	4'217	5'297	-20.4%
Total	12'407	19'589	-36.7%	35'994	56'552	-36.4%
Angebotene Sitzkilometer (in Mio. ASK)						
Europa	729	1'044	-30.2%	2'101	3'044	-31.0%
Interkontinental	1'686	2'087	-19.2%	5'012	6'056	-17.2%
Total	2'414	3'132	-22.9%	7'113	9'100	-21.8%
Verkaufte Sitzkilometer (in Mio. RPK)						
Europa	440	563	-22.0%	1'167	1'510	-22.7%
Interkontinental	1'367	1'578	-13.4%	3'925	4'672	-16.0%
Total	1'806	2'141	-15.7%	5'092	6'182	-17.6%
Sitzladefaktor (SLF%)¹⁾						
Europa	60.3%	54.0%	6.3%	55.5%	49.6%	5.9%
Interkontinental	81.1%	75.6%	5.5%	78.3%	77.2%	1.1%
Total	74.8%	68.4%	6.4%	71.6%	67.9%	3.7%
Frachtladefaktor Volumen (%)²⁾						
Interkontinental	91.0%	87.4%	3.6%	87.0%	83.8%	3.2%
Fracht-Tonnenkilometer (FTK, in 1'000)						
Interkontinental	104'478	120'393	-13.2%	287'366	335'628	-14.4%

¹⁾ SLF = RPK / ASK

Abweichung in Prozentpunkten

²⁾ Fracht / Post Nutzladefaktor

Abweichung in Prozentpunkten

Verkehrsstatistik April 2004

LX Linienverkehr



Swiss
International
Air Lines

	April			Kumuliert		
	2004	2003		2004	2003	
Anzahl Passagiere						
Europa	629'871	647'474	-2.7%	2'226'784	2'629'095	-15.3%
Interkontinental	189'881	209'610	-9.4%	752'731	897'802	-16.2%
Total	819'752	857'084	-4.4%	2'979'515	3'526'897	-15.5%
Anzahl Flüge						
Europa	10'622	14'025	-24.3%	42'399	65'280	-35.1%
Interkontinental	1'299	1'727	-24.8%	5'516	7'024	-21.5%
Total	11'921	15'752	-24.3%	47'915	72'304	-33.7%
Angebotene Sitzkilometer (in Mio. ASK)						
Europa	705	867	-18.7%	2'806	3'911	-28.3%
Interkontinental	1'561	2'010	-22.3%	6'573	8'066	-18.5%
Total	2'266	2'877	-21.2%	9'379	11'977	-21.7%
Verkaufte Sitzkilometer (in Mio. RPK)						
Europa	471	501	-6.0%	1'638	2'011	-18.5%
Interkontinental	1'278	1'381	-7.5%	5'203	6'054	-14.1%
Total	1'749	1'882	-7.1%	6'841	8'065	-15.2%
Sitzladefaktor (SLF%)¹⁾						
Europa	66.8%	57.8%	9.0%	58.4%	51.4%	7.0%
Interkontinental	81.9%	68.7%	13.2%	79.2%	75.1%	4.1%
Total	77.2%	65.4%	11.8%	72.9%	67.3%	5.6%
Frachtladefaktor Volumen (%)²⁾						
Interkontinental	83.0%	82.6%	0.4%	86.0%	83.5%	2.5%
Fracht-Tonnenkilometer (FTK, in 1'000)						
Interkontinental	88'759	116'773	-24.0%	376'125	452'401	-16.9%

¹⁾ SLF = RPK / ASK

Abweichung in Prozentpunkten

²⁾ Fracht / Post Nutzladefaktor

Abweichung in Prozentpunkten

Verkehrsstatistik Mai 2004

LX Linienverkehr



	Mai			Kumuliert		
	2004	2003		2004	2003	
Anzahl Passagiere						
Europa	606'582	643'856	-5.8%	2'833'366	3'272'951	-13.4%
Interkontinental	182'270	211'550	-13.8%	935'001	1'109'352	-15.7%
Total	788'852	855'406	-7.8%	3'768'367	4'382'303	-14.0%
Anzahl Flüge						
Europa	10'883	14'297	-23.9%	53'282	79'577	-33.0%
Interkontinental	1'331	1'715	-22.4%	6'847	8'739	-21.7%
Total	12'214	16'012	-23.7%	60'129	88'316	-31.9%
Angebotene Sitzkilometer (in Mio. ASK)						
Europa	718	846	-15.1%	3'524	4'757	-25.9%
Interkontinental	1'607	1'936	-17.0%	8'180	10'002	-18.2%
Total	2'325	2'782	-16.4%	11'704	14'759	-20.7%
Verkaufte Sitzkilometer (in Mio. RPK)						
Europa	451	499	-9.6%	2'089	2'510	-16.8%
Interkontinental	1'234	1'386	-11.0%	6'437	7'440	-13.5%
Total	1'685	1'885	-10.6%	8'526	9'950	-14.3%
Sitzladefaktor (SLF%)¹⁾						
Europa	62.8%	59.0%	3.8%	59.3%	52.8%	6.5%
Interkontinental	76.8%	71.6%	5.2%	78.7%	74.4%	4.3%
Total	72.5%	67.7%	4.8%	72.8%	67.4%	5.4%
Frachtladefaktor Volumen (%)²⁾						
Interkontinental	84.7%	85.5%	-0.8%	85.7%	83.9%	1.8%
Fracht-Tonnenkilometer (FTK, in 1'000)						
Interkontinental	95'309	110'594	-13.8%	471'434	562'995	-16.3%

¹⁾ SLF = RPK / ASK

Abweichung in Prozentpunkten

²⁾ Fracht / Post Nutzladefaktor

Abweichung in Prozentpunkten

Verkehrsstatistik Juni 2004

LX Linienverkehr



	Juni			Kumuliert		
	2004	2003		2004	2003	
Anzahl Passagiere						
Europa	610'949	700'468	-12.8%	3'444'315	3'973'419	-13.3%
Interkontinental	185'663	230'101	-19.3%	1'120'664	1'339'453	-16.3%
Total	796'612	930'569	-14.4%	4'564'979	5'312'872	-14.1%
Anzahl Flüge						
Europa	10'574	13'978	-24.4%	63'856	93'555	-31.7%
Interkontinental	1'282	1'686	-24.0%	8'129	10'425	-22.0%
Total	11'856	15'664	-24.3%	71'985	103'980	-30.8%
Angebotene Sitzkilometer (in Mio. ASK)						
Europa	707	828	-14.6%	4'231	5'585	-24.2%
Interkontinental	1'547	1'892	-18.2%	9'727	11'894	-18.2%
Total	2'254	2'719	-17.1%	13'958	17'479	-20.1%
Verkaufte Sitzkilometer (in Mio. RPK)						
Europa	462	546	-15.3%	2'551	3'056	-16.5%
Interkontinental	1'261	1'511	-16.5%	7'698	8'951	-14.0%
Total	1'724	2'057	-16.2%	10'249	12'007	-14.6%
Sitzladefaktor (SLF%)¹⁾						
Europa	65.4%	66.0%	-0.6%	60.3%	54.7%	5.6%
Interkontinental	81.5%	79.9%	1.6%	79.1%	75.3%	3.8%
Total	76.5%	75.7%	0.8%	73.4%	68.7%	4.7%
Geschätzte Frachtladefaktor Volumen (%)²⁾						
Interkontinental	86.2%	84.5%	1.7%	85.8%	84.0%	1.8%
Geschätzte Fracht-Tonnenkilometer (FTK, in 1'000)						
Interkontinental	98'533	106'280	-7.3%	569'967	669'275	-14.8%

¹⁾ SLF = RPK / ASK

Abweichung in Prozentpunkten

²⁾ Fracht / Post Nutzladefaktor

Abweichung in Prozentpunkten

Verkehrsstatistik Juli 2004 LX Linienverkehr



Swiss
International
Air Lines

	Juli		Kumuliert	
	2004	2003	2004	2003
Anzahl Passagiere				
Europa	727'706		4'701'125	
Interkontinental	249'520		1'588'973	
Total	977'226		6'290'098	
Anzahl Flüge				
Europa	14'286		107'841	
Interkontinental	1'771		12'196	
Total	16'057		120'037	
Angebotene Sitzkilometer (in Mio. ASK)				
Europa	850		6'435	
Interkontinental	2'015		13'909	
Total	2'865		20'343	
Verkaufte Sitzkilometer (in Mio. RPK)				
Europa	575		3'631	
Interkontinental	1'633		10'584	
Total	2'207		14'215	
Sitzladefaktor (SLF%)¹⁾				
Europa	67.6%		56.4%	
Interkontinental	81.0%		76.1%	
Total	77.1%		69.9%	
Frachtladefaktor Volumen (%)²⁾				
Interkontinental	83.7%		83.9%	
Fracht-Tonnenkilometer (FTK, in 1'000)				
Interkontinental	99'370		768'645	

¹⁾ SLF = RPK / ASK

Abweichung in Prozentpunkten

²⁾ Fracht / Post Nutzladefaktor

Abweichung in Prozentpunkten

Verkehrsstatistik August 2004

LX Linienverkehr



Swiss
International
Air Lines

	August		Kumuliert	
	2004	2003	2004	2003
Anzahl Passagiere				
Europa	736'117		5'437'242	
Interkontinental	265'112		1'854'085	
Total	1'001'229		7'291'327	
Anzahl Flüge				
Europa	13'864		121'705	
Interkontinental	1'803		13'999	
Total	15'667		135'704	
Angebotene Sitzkilometer (in Mio. ASK)				
Europa	847		7'282	
Interkontinental	2'034		15'943	
Total	2'881		23'224	
Verkaufte Sitzkilometer (in Mio. RPK)				
Europa	592		4'223	
Interkontinental	1'725		12'309	
Total	2'317		16'531	
Sitzladefaktor (SLF%)¹⁾				
Europa	69.9%		58.0%	
Interkontinental	84.8%		77.2%	
Total	80.4%		71.2%	
Frachtladefaktor Volumen (%)²⁾				
Interkontinental	79.7%		83.4%	
Fracht-Tonnenkilometer (FTK, in 1'000)				
Interkontinental	97'449		866'094	

¹⁾ SLF = RPK / ASK

Abweichung in Prozentpunkten

²⁾ Fracht / Post Nutzladefaktor

Abweichung in Prozentpunkten

Verkehrsstatistik September 2004

LX Linienverkehr



Swiss
International
Air Lines

	September		Kumuliert	
	2004	2003	2004	2003
Anzahl Passagiere				
Europa	711'750		6'148'992	
Interkontinental	228'879		2'082'964	
Total	940'629		8'231'956	
Anzahl Flüge				
Europa	13'288		134'993	
Interkontinental	1'676		15'675	
Total	14'964		150'668	
Angebotene Sitzkilometer (in Mio. ASK)				
Europa	811		8'092	
Interkontinental	1'878		17'821	
Total	2'689		25'913	
Verkaufte Sitzkilometer (in Mio. RPK)				
Europa	553		4'776	
Interkontinental	1'465		13'774	
Total	2'018		18'549	
Sitzladefaktor (SLF%)¹⁾				
Europa	68.2%		59.0%	
Interkontinental	78.0%		77.3%	
Total	75.0%		71.6%	
Frachtladefaktor Volumen (%)²⁾				
Interkontinental	85.2%		83.6%	
Fracht-Tonnenkilometer (FTK, in 1'000)				
Interkontinental	111'664		977'758	

¹⁾ SLF = RPK / ASK

Abweichung in Prozentpunkten

²⁾ Fracht / Post Nutzladefaktor

Abweichung in Prozentpunkten

Verkehrsstatistik Oktober 2004

LX Linienverkehr



Swiss
International
Air Lines

	Oktober		Kumuliert	
	2004	2003	2004	2003
Anzahl Passagiere				
Europa	727'741		6'876'733	
Interkontinental	238'261		2'321'225	
Total	966'002		9'197'958	
Anzahl Flüge				
Europa	12'801		147'794	
Interkontinental	1'707		17'382	
Total	14'508		165'176	
Angebotene Sitzkilometer (in Mio. ASK)				
Europa	807		8'899	
Interkontinental	1'960		19'781	
Total	2'767		28'680	
Verkaufte Sitzkilometer (in Mio. RPK)				
Europa	557		5'333	
Interkontinental	1'601		15'375	
Total	2'159		20'708	
Sitzladefaktor (SLF%)¹⁾				
Europa	69.0%		59.9%	
Interkontinental	81.7%		77.7%	
Total	78.0%		72.2%	
Frachtladefaktor Volumen (%)²⁾				
Interkontinental	85.5%		83.8%	
Fracht-Tonnenkilometer (FTK, in 1'000)				
Interkontinental	104'207		1'081'965	

¹⁾ SLF = RPK / ASK

Abweichung in Prozentpunkten

²⁾ Fracht / Post Nutzladefaktor

Abweichung in Prozentpunkten

Verkehrsstatistik November 2004

LX Linienverkehr



Swiss
International
Air Lines

	November		Kumuliert	
	2004	2003	2004	2003
Anzahl Passagiere				
Europa	533'209		7'409'942	
Interkontinental	186'914		2'508'139	
Total	720'123		9'918'081	
Anzahl Flüge				
Europa	10'510		158'304	
Interkontinental	1'417		18'799	
Total	11'927		177'103	
Angebotene Sitzkilometer (in Mio. ASK)				
Europa	691		9'590	
Interkontinental	1'691		21'471	
Total	2'382		31'062	
Verkaufte Sitzkilometer (in Mio. RPK)				
Europa	392		5'725	
Interkontinental	1'319		16'694	
Total	1'711		22'419	
Sitzladefaktor (SLF%)¹⁾				
Europa	56.8%		59.7%	
Interkontinental	78.0%		77.8%	
Total	71.8%		72.2%	
Frachtladefaktor Volumen (%)²⁾				
Interkontinental	87.7%		84.2%	
Fracht-Tonnenkilometer (FTK, in 1'000)				
Interkontinental	98'420		1'180'385	

¹⁾ SLF = RPK / ASK

Abweichung in Prozentpunkten

²⁾ Fracht / Post Nutzladefaktor

Abweichung in Prozentpunkten

Verkehrsstatistik Dezember 2004

LX Linienverkehr



Swiss
International
Air Lines

	Dezember		Kumuliert	
	2004	2003	2004	2003
Anzahl Passagiere				
Europa	542'537		7'952'479	
Interkontinental	200'097		2'708'236	
Total	742'634		10'660'715	
Anzahl Flüge				
Europa	10'535		168'839	
Interkontinental	1'448		20'247	
Total	11'983		189'086	
Angebotene Sitzkilometer (in Mio. ASK)				
Europa	695		10'285	
Interkontinental	1'722		23'193	
Total	2'417		33'478	
Verkaufte Sitzkilometer (in Mio. RPK)				
Europa	403		6'128	
Interkontinental	1'401		18'095	
Total	1'804		24'223	
Sitzladefaktor (SLF%)¹⁾				
Europa	58.1%		59.6%	
Interkontinental	81.3%		78.0%	
Total	74.6%		72.4%	
Frachtladefaktor Volumen (%)²⁾				
Interkontinental	86.7%		84.4%	
Fracht-Tonnenkilometer (FTK, in 1'000)				
Interkontinental	94'363		1'274'748	

¹⁾ SLF = RPK / ASK

Abweichung in Prozentpunkten

²⁾ Fracht / Post Nutzladefaktor

Abweichung in Prozentpunkten