

SWISS Verkehrszahlen

August 2004



SWISS Auslastung im August weiter auf hohem Niveau

SWISS erzielte im Linienverkehr im August 2004 einen Sitzladefaktor (SLF) von 79.4%. Es ist dies die höchste Auslastung seit zwölf Monaten. Einzig im August des Vorjahres hatte SWISS mit 80.4% eine noch bessere Auslastung erreicht. Im Vorjahresvergleich bot SWISS 19.2% weniger Sitzkilometer an. Der Rückgang der verkauften Sitzkilometer war mit 20.2% etwas stärker und führte zur leicht tieferen Auslastung. Auf den Interkontinentalstrecken wurde bei einer Steigerung um 0.7 Prozentpunkte auf neu 85.5% die beste Auslastung seit zwei Jahren erzielt. In Europa ging die Auslastung um 3.9 Prozentpunkte zurück und lag bei 66.0%. SWISS transportierte im August im Linienverkehr 819'215 Passagiere. Ein Vergleich der absoluten Passagierzahl mit dem Vorjahreswert ist aufgrund der Reduktion des Angebots, die mit den Anpassungen am Streckennetz einherging, indes nicht möglich.

Der Sitzladefaktor auf den **Europastrecken** betrug im August 66.0%, 3.9 Prozentpunkte weniger als im Vorjahr. Während die angebotenen Sitzkilometer (ASK) 14.2% unter dem Vorjahreswert lagen, betrug der Rückgang der verkauften Sitzkilometer (RPK) 19.0%. Im redimensionierten SWISS Streckennetz wirkte sich, speziell während der Sommermonate, der gesteigerte Anteil der Langstreckenpassagiere mit Ziel- oder Ursprungsland Schweiz (Lokalpassagiere) negativ auf den SLF in Europa aus. Dies weil die sehr gut ausgelasteten Interkontinentalflüge weniger Umsteigepassagiere von und nach europäischen Destinationen aufnehmen konnten. Im weiteren war der Rückgang der Auslastung in Europa zum einen bedingt durch Kapazitätserhöhungen, die SWISS auf ausgewählten Strecken vorgenommen hat. Zum anderen machte sich der Konkurrenzdruck durch die Billigflieger verstärkt bemerkbar. Auch werden die Linienflüge in den Balkan, welche letztes Jahr während der Sommermonate hohe Auslastungszahlen erreichten, nicht mehr durchgeführt.

Auf den **Interkontinentalstrecken** lag der Sitzladefaktor im August 2004 bei 85.5%, nach 84.8% im Vorjahr. Es ist dies die beste Auslastung seit zwei Jahren und die zweitbeste überhaupt. Die angebotenen Sitzkilometer (ASK) waren im Vorjahresvergleich um 21.2% reduziert worden. Der Rückgang der verkauften Sitzkilometer (RPK) belief sich im gleichen Zeitraum auf 20.6%. Mit einem Plus von 3.8 Prozentpunkten auf 84.2% stieg die Auslastung der Verbindungen nach Afrika am stärksten. Nach Fernost waren die Flüge mit 82.5% um 1.5 Prozentpunkte besser ausgelastet. Die Auslastung der Strecken in den Mittleren Osten blieb mit einem leichten Plus von 0.1 Prozentpunkten nahezu unverändert bei 83.5%, ebenso die Nordatlantikflüge, die bei einem Minus von 0.1 Prozentpunkten eine Auslastung von 88.9% erzielten. Die Auslastung der Verbindungen nach Südamerika lag mit 82.8% um 3.9 Prozentpunkte unter dem Wert des Vorjahresmonats.

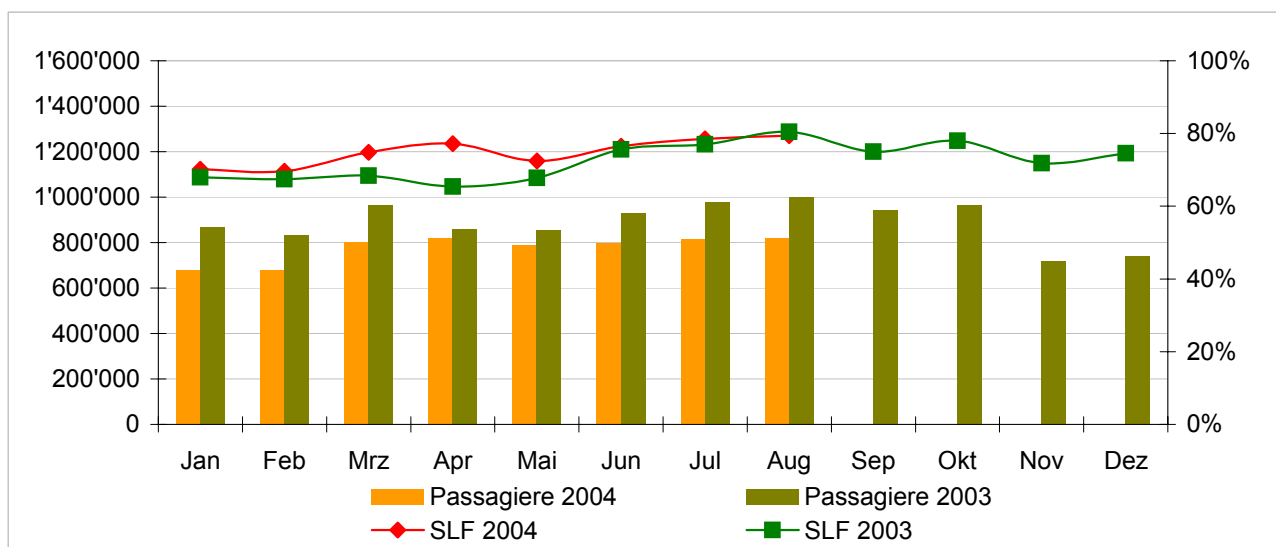
Verkehrsstatistik Januar-Dezember 2004 LX Linienverkehr



Swiss
International
Air Lines

	Passagiere Europa	Passagiere Interkontinental	Passagiere Total	SLF Europa	SLF Interkontinental	SLF Total
Jan	488'989	190'710	679'699	51.5%	77.8%	70.2%
Feb	504'960	173'962	678'922	54.6%	75.9%	69.6%
Mrz	602'964	198'178	801'142	60.3%	81.1%	74.8%
Apr	629'871	189'881	819'752	66.8%	81.9%	77.2%
Mai	606'582	182'270	788'852	62.8%	76.8%	72.5%
Jun	610'949	185'663	796'612	65.4%	81.5%	76.5%
Jul	616'782	199'166	815'948	65.9%	84.2%	78.5%
Aug	611'958	207'257	819'215	66.0%	85.5%	79.4%
Sep						
Okt						
Nov						
Dez						

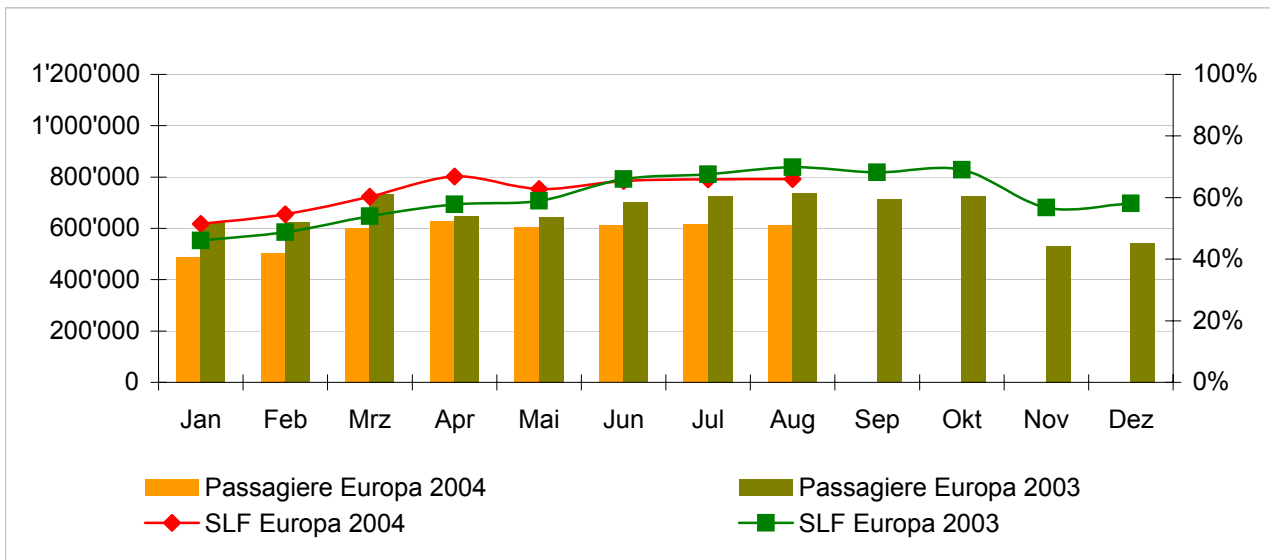
Passagiere und Sitzladefaktor (SLF%) im Vorjahresvergleich



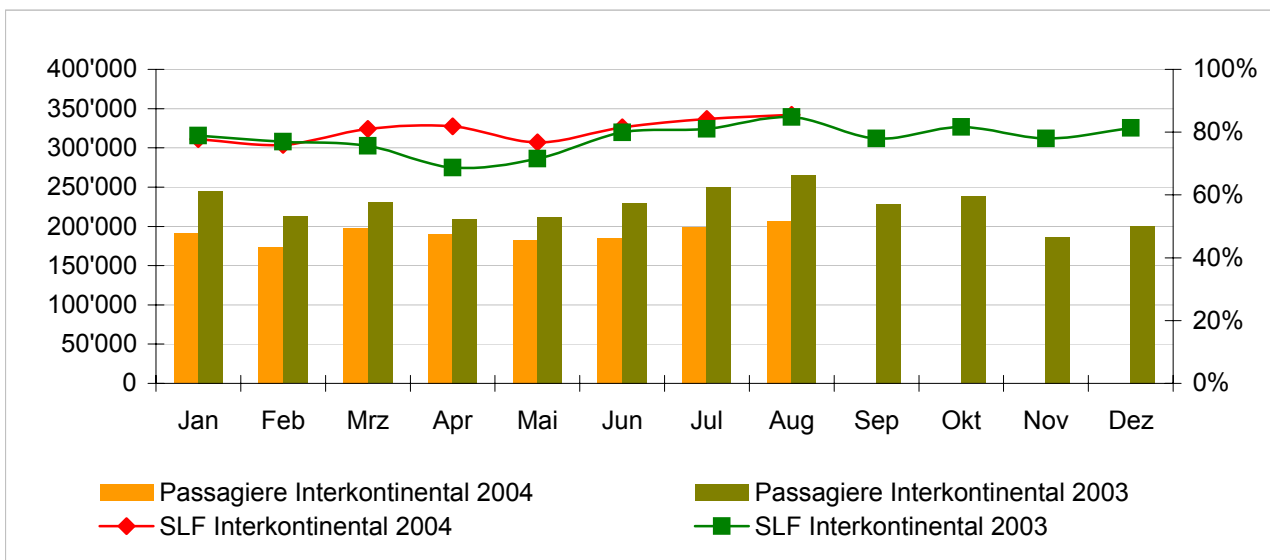
Nächste Publikation

- Zahlen für September 04 11. Oktober 2004
- Zahlen für Oktober 04 10. November 2004
- Zahlen für November 04 10. Dezember 2004

Passagiere und Sitzladefaktor (SLF%) in Europa
 Vergleich mit dem Vorjahr



Passagiere und Sitzladefaktor (SLF%) auf den Interkontinentalstrecken
 Vergleich mit dem Vorjahr



Verkehrsstatistik Januar 2004 LX Linienverkehr



Swiss
International
Air Lines

	Januar			Kumuliert		
	2004	2003		2004	2003	
Anzahl Passagiere						
Europa	488'989	623'788	-21.6%	488'989	623'788	-21.6%
Interkontinental	190'710	245'067	-22.2%	190'710	245'067	-22.2%
Total	679'699	868'855	-21.8%	679'699	868'855	-21.8%
Anzahl Flüge						
Europa	10'640	17'314	-38.5%	10'640	17'314	-38.5%
Interkontinental	1'446	1'836	-21.2%	1'446	1'836	-21.2%
Total	12'086	19'150	-36.9%	12'086	19'150	-36.9%
Angebotene Sitzkilometer (in Mio. ASK)						
Europa	703	1'043	-32.6%	703	1'043	-32.6%
Interkontinental	1'724	2'094	-17.7%	1'724	2'094	-17.7%
Total	2'427	3'136	-22.6%	2'427	3'136	-22.6%
Verkaufte Sitzkilometer (in Mio. RPK)						
Europa	362	480	-24.6%	362	480	-24.6%
Interkontinental	1'341	1'651	-18.7%	1'341	1'651	-18.7%
Total	1'704	2'131	-20.1%	1'704	2'131	-20.1%
Sitzladefaktor (SLF%) ¹⁾						
Europa	51.5%	46.1%	5.4%	51.5%	46.1%	5.4%
Interkontinental	77.8%	78.9%	-1.0%	77.8%	78.9%	-1.0%
Total	70.2%	68.0%	2.2%	70.2%	68.0%	2.2%
Frachtladefaktor Volumen (%) ²⁾						
Interkontinental	80.0%	77.9%	2.1%	80.0%	77.9%	2.1%
Fracht-Tonnenkilometer (FTK, in 1'000)						
Interkontinental	85'117	106'301	-19.9%	85'117	106'301	-19.9%

¹⁾ SLF = RPK / ASK

Abweichung in Prozentpunkten

²⁾ Fracht / Post Nutzladefaktor

Abweichung in Prozentpunkten

Verkehrsstatistik Februar 2004

LX Linienverkehr



Swiss
International
Air Lines

	Februar			Kumuliert		
	2004	2003		2004	2003	
Anzahl Passagiere						
Europa	504'960	622'717	-18.9%	993'949	1'246'505	-20.3%
Interkontinental	173'962	212'633	-18.2%	364'672	457'700	-20.3%
Total	678'922	835'350	-18.7%	1'358'621	1'704'205	-20.3%
Anzahl Flüge						
Europa	10'149	16'171	-37.2%	20'789	33'485	-37.9%
Interkontinental	1'352	1'642	-17.7%	2'798	3'478	-19.6%
Total	11'501	17'813	-35.4%	23'587	36'963	-36.2%
Angebotene Sitzkilometer (in Mio. ASK)						
Europa	669	957	-30.1%	1'372	2'000	-31.4%
Interkontinental	1'603	1'875	-14.5%	3'327	3'968	-16.2%
Total	2'272	2'832	-19.8%	4'699	5'968	-21.3%
Verkaufte Sitzkilometer (in Mio. RPK)						
Europa	365	466	-21.7%	727	947	-23.2%
Interkontinental	1'217	1'443	-15.7%	2'558	3'094	-17.3%
Total	1'582	1'910	-17.2%	3'285	4'041	-18.7%
Sitzladefaktor (SLF%) ¹⁾						
Europa	54.6%	48.7%	5.9%	53.0%	47.3%	5.7%
Interkontinental	75.9%	77.0%	-1.1%	76.9%	78.0%	-1.1%
Total	69.6%	67.4%	2.2%	69.9%	67.7%	2.2%
Frachtladefaktor Volumen (%) ²⁾						
Interkontinental	90.0%	86.0%	4.0%	85.0%	82.0%	3.0%
Fracht-Tonnenkilometer (FTK, in 1'000)						
Interkontinental	97'771	108'934	-10.2%	182'888	215'235	-15.0%

¹⁾ SLF = RPK / ASK

Abweichung in Prozentpunkten

²⁾ Fracht / Post Nutzladefaktor

Abweichung in Prozentpunkten

Verkehrsstatistik März 2004 LX Linienverkehr



Swiss
International
Air Lines

	März			Kumuliert		
	2004	2003		2004	2003	
Anzahl Passagiere						
Europa	602'964	735'116	-18.0%	1'596'913	1'981'621	-19.4%
Interkontinental	198'178	230'492	-14.0%	562'850	688'192	-18.2%
Total	801'142	965'608	-17.0%	2'159'763	2'669'813	-19.1%
Anzahl Flüge						
Europa	10'988	17'770	-38.2%	31'777	51'255	-38.0%
Interkontinental	1'419	1'819	-22.0%	4'217	5'297	-20.4%
Total	12'407	19'589	-36.7%	35'994	56'552	-36.4%
Angebotene Sitzkilometer (in Mio. ASK)						
Europa	729	1'044	-30.2%	2'101	3'044	-31.0%
Interkontinental	1'686	2'087	-19.2%	5'012	6'056	-17.2%
Total	2'414	3'132	-22.9%	7'113	9'100	-21.8%
Verkaufte Sitzkilometer (in Mio. RPK)						
Europa	440	563	-22.0%	1'167	1'510	-22.7%
Interkontinental	1'367	1'578	-13.4%	3'925	4'672	-16.0%
Total	1'806	2'141	-15.7%	5'092	6'182	-17.6%
Sitzladefaktor (SLF%)¹⁾						
Europa	60.3%	54.0%	6.3%	55.5%	49.6%	5.9%
Interkontinental	81.1%	75.6%	5.5%	78.3%	77.2%	1.1%
Total	74.8%	68.4%	6.4%	71.6%	67.9%	3.7%
Frachtladefaktor Volumen (%)²⁾						
Interkontinental	91.0%	87.4%	3.6%	87.0%	83.8%	3.2%
Fracht-Tonnenkilometer (FTK, in 1'000)						
Interkontinental	104'478	120'393	-13.2%	287'366	335'628	-14.4%

¹⁾ SLF = RPK / ASK

Abweichung in Prozentpunkten

²⁾ Fracht / Post Nutzladefaktor

Abweichung in Prozentpunkten

Verkehrsstatistik April 2004

LX Linienverkehr



Swiss
International
Air Lines

	April			Kumuliert		
	2004	2003		2004	2003	
Anzahl Passagiere						
Europa	629'871	647'474	-2.7%	2'226'784	2'629'095	-15.3%
Interkontinental	189'881	209'610	-9.4%	752'731	897'802	-16.2%
Total	819'752	857'084	-4.4%	2'979'515	3'526'897	-15.5%
Anzahl Flüge						
Europa	10'622	14'025	-24.3%	42'399	65'280	-35.1%
Interkontinental	1'299	1'727	-24.8%	5'516	7'024	-21.5%
Total	11'921	15'752	-24.3%	47'915	72'304	-33.7%
Angebotene Sitzkilometer (in Mio. ASK)						
Europa	705	867	-18.7%	2'806	3'911	-28.3%
Interkontinental	1'561	2'010	-22.3%	6'573	8'066	-18.5%
Total	2'266	2'877	-21.2%	9'379	11'977	-21.7%
Verkaufte Sitzkilometer (in Mio. RPK)						
Europa	471	501	-6.0%	1'638	2'011	-18.5%
Interkontinental	1'278	1'381	-7.5%	5'203	6'054	-14.1%
Total	1'749	1'882	-7.1%	6'841	8'065	-15.2%
Sitzladefaktor (SLF%)¹⁾						
Europa	66.8%	57.8%	9.0%	58.4%	51.4%	7.0%
Interkontinental	81.9%	68.7%	13.2%	79.2%	75.1%	4.1%
Total	77.2%	65.4%	11.8%	72.9%	67.3%	5.6%
Frachtladefaktor Volumen (%)²⁾						
Interkontinental	83.0%	82.6%	0.4%	86.0%	83.5%	2.5%
Fracht-Tonnenkilometer (FTK, in 1'000)						
Interkontinental	88'759	116'773	-24.0%	376'125	452'401	-16.9%

¹⁾ SLF = RPK / ASK

Abweichung in Prozentpunkten

²⁾ Fracht / Post Nutzladefaktor

Abweichung in Prozentpunkten

Verkehrsstatistik Mai 2004

LX Linienverkehr



	Mai			Kumuliert		
	2004	2003		2004	2003	
Anzahl Passagiere						
Europa	606'582	643'856	-5.8%	2'833'366	3'272'951	-13.4%
Interkontinental	182'270	211'550	-13.8%	935'001	1'109'352	-15.7%
Total	788'852	855'406	-7.8%	3'768'367	4'382'303	-14.0%
Anzahl Flüge						
Europa	10'883	14'297	-23.9%	53'282	79'577	-33.0%
Interkontinental	1'331	1'715	-22.4%	6'847	8'739	-21.7%
Total	12'214	16'012	-23.7%	60'129	88'316	-31.9%
Angebotene Sitzkilometer (in Mio. ASK)						
Europa	718	846	-15.1%	3'524	4'757	-25.9%
Interkontinental	1'607	1'936	-17.0%	8'180	10'002	-18.2%
Total	2'325	2'782	-16.4%	11'704	14'759	-20.7%
Verkaufte Sitzkilometer (in Mio. RPK)						
Europa	451	499	-9.6%	2'089	2'510	-16.8%
Interkontinental	1'234	1'386	-11.0%	6'437	7'440	-13.5%
Total	1'685	1'885	-10.6%	8'526	9'950	-14.3%
Sitzladefaktor (SLF%)¹⁾						
Europa	62.8%	59.0%	3.8%	59.3%	52.8%	6.5%
Interkontinental	76.8%	71.6%	5.2%	78.7%	74.4%	4.3%
Total	72.5%	67.7%	4.8%	72.8%	67.4%	5.4%
Frachtladefaktor Volumen (%)²⁾						
Interkontinental	84.7%	85.5%	-0.8%	85.7%	83.9%	1.8%
Fracht-Tonnenkilometer (FTK, in 1'000)						
Interkontinental	95'309	110'594	-13.8%	471'434	562'995	-16.3%

¹⁾ SLF = RPK / ASK

Abweichung in Prozentpunkten

²⁾ Fracht / Post Nutzladefaktor

Abweichung in Prozentpunkten

Verkehrsstatistik Juni 2004

LX Linienverkehr



	Juni			Kumuliert		
	2004	2003		2004	2003	
Anzahl Passagiere						
Europa	610'949	700'468	-12.8%	3'444'315	3'973'419	-13.3%
Interkontinental	185'663	230'101	-19.3%	1'120'664	1'339'453	-16.3%
Total	796'612	930'569	-14.4%	4'564'979	5'312'872	-14.1%
Anzahl Flüge						
Europa	10'574	13'978	-24.4%	63'856	93'555	-31.7%
Interkontinental	1'282	1'686	-24.0%	8'129	10'425	-22.0%
Total	11'856	15'664	-24.3%	71'985	103'980	-30.8%
Angebotene Sitzkilometer (in Mio. ASK)						
Europa	707	828	-14.6%	4'231	5'585	-24.2%
Interkontinental	1'547	1'892	-18.2%	9'727	11'894	-18.2%
Total	2'254	2'719	-17.1%	13'958	17'479	-20.1%
Verkaufte Sitzkilometer (in Mio. RPK)						
Europa	462	546	-15.3%	2'551	3'056	-16.5%
Interkontinental	1'261	1'511	-16.5%	7'698	8'951	-14.0%
Total	1'724	2'057	-16.2%	10'249	12'007	-14.6%
Sitzladefaktor (SLF%)¹⁾						
Europa	65.4%	66.0%	-0.6%	60.3%	54.7%	5.6%
Interkontinental	81.5%	79.9%	1.6%	79.1%	75.3%	3.8%
Total	76.5%	75.7%	0.8%	73.4%	68.7%	4.7%
Frachtladefaktor Volumen (%)²⁾						
Interkontinental	86.9%	84.5%	2.4%	85.9%	84.0%	1.9%
Fracht-Tonnenkilometer (FTK, in 1'000)						
Interkontinental	95'382	106'280	-10.3%	566'816	669'275	-15.3%

¹⁾ SLF = RPK / ASK

Abweichung in Prozentpunkten

²⁾ Fracht / Post Nutzladefaktor

Abweichung in Prozentpunkten

Verkehrsstatistik Juli 2004

LX Linienverkehr



Swiss
International
Air Lines

	Juli			Kumuliert		
	2004	2003		2004	2003	
Anzahl Passagiere						
Europa	616'782	727'706	-15.2%	4'061'097	4'701'125	-13.6%
Interkontinental	199'166	249'520	-20.2%	1'319'830	1'588'973	-16.9%
Total	815'948	977'226	-16.5%	5'380'927	6'290'098	-14.5%
Anzahl Flüge						
Europa	10'889	14'286	-23.8%	74'745	107'841	-30.7%
Interkontinental	1'332	1'771	-24.8%	9'461	12'196	-22.4%
Total	12'221	16'057	-23.9%	84'206	120'037	-29.8%
Angebotene Sitzkilometer (in Mio. ASK)						
Europa	725	850	-14.7%	4'956	6'435	-23.0%
Interkontinental	1'603	2'015	-20.4%	11'330	13'909	-18.5%
Total	2'328	2'865	-18.7%	16'286	20'343	-19.9%
Verkaufte Sitzkilometer (in Mio. RPK)						
Europa	477	575	-16.9%	3'029	3'631	-16.6%
Interkontinental	1'350	1'633	-17.3%	9'048	10'584	-14.5%
Total	1'827	2'207	-17.2%	12'076	14'215	-15.0%
Sitzladefaktor (SLF%)¹⁾						
Europa	65.9%	67.6%	-1.7%	61.1%	56.4%	4.7%
Interkontinental	84.2%	81.0%	3.2%	79.9%	76.1%	3.8%
Total	78.5%	77.1%	1.4%	74.2%	69.9%	4.3%
Frachtladefaktor Volumen (%)²⁾						
Interkontinental	86.0%	83.7%	2.3%	85.9%	83.9%	2.0%
Fracht-Tonnenkilometer (FTK, in 1'000)						
Interkontinental	94'999	99'370	-4.4%	661'815	768'645	-13.9%

¹⁾ SLF = RPK / ASK

Abweichung in Prozentpunkten

²⁾ Fracht / Post Nutzladefaktor

Abweichung in Prozentpunkten

Verkehrsstatistik August 2004

LX Linienverkehr



	August			Kumuliert		
	2004	2003		2004	2003	
Anzahl Passagiere						
Europa	611'958	736'117	-16.9%	4'673'055	5'437'242	-14.1%
Interkontinental	207'257	265'112	-21.8%	1'527'087	1'854'085	-17.6%
Total	819'215	1'001'229	-18.2%	6'200'142	7'291'327	-15.0%
Anzahl Flüge						
Europa	10'646	13'864	-23.2%	85'391	121'705	-29.8%
Interkontinental	1'333	1'803	-26.1%	10'794	13'999	-22.9%
Total	11'979	15'667	-23.5%	96'185	135'704	-29.1%
Angebotene Sitzkilometer (in Mio. ASK)						
Europa	727	847	-14.2%	5'682	7'282	-22.0%
Interkontinental	1'602	2'034	-21.2%	12'932	15'943	-18.9%
Total	2'329	2'881	-19.2%	18'615	23'224	-19.8%
Verkaufte Sitzkilometer (in Mio. RPK)						
Europa	480	592	-19.0%	3'508	4'223	-16.9%
Interkontinental	1'370	1'725	-20.6%	10'418	12'309	-15.4%
Total	1'850	2'317	-20.2%	13'926	16'531	-15.8%
Sitzladefaktor (SLF%)¹⁾						
Europa	66.0%	69.9%	-3.9%	61.7%	58.0%	3.7%
Interkontinental	85.5%	84.8%	0.7%	80.6%	77.2%	3.4%
Total	79.4%	80.4%	-1.0%	74.8%	71.2%	3.6%
Geschätzte Frachtladefaktor Volumen (%)²⁾						
Interkontinental	85.0%	79.7%	5.3%	85.8%	83.4%	2.4%
Geschätzte Fracht-Tonnenkilometer (FTK, in 1'000)						
Interkontinental	91'137	97'449	-6.5%	752'952	866'094	-13.1%

¹⁾ SLF = RPK / ASK

Abweichung in Prozentpunkten

²⁾ Fracht / Post Nutzladefaktor

Abweichung in Prozentpunkten

Verkehrsstatistik September 2004

LX Linienverkehr



Swiss
International
Air Lines

	September		Kumuliert	
	2004	2003	2004	2003
Anzahl Passagiere				
Europa	711'750		6'148'992	
Interkontinental	228'879		2'082'964	
Total	940'629		8'231'956	
Anzahl Flüge				
Europa	13'288		134'993	
Interkontinental	1'676		15'675	
Total	14'964		150'668	
Angebotene Sitzkilometer (in Mio. ASK)				
Europa	811		8'092	
Interkontinental	1'878		17'821	
Total	2'689		25'913	
Verkaufte Sitzkilometer (in Mio. RPK)				
Europa	553		4'776	
Interkontinental	1'465		13'774	
Total	2'018		18'549	
Sitzladefaktor (SLF%)¹⁾				
Europa	68.2%		59.0%	
Interkontinental	78.0%		77.3%	
Total	75.0%		71.6%	
Frachtladefaktor Volumen (%)²⁾				
Interkontinental	85.2%		83.6%	
Fracht-Tonnenkilometer (FTK, in 1'000)				
Interkontinental	111'664		977'758	

¹⁾ SLF = RPK / ASK

Abweichung in Prozentpunkten

²⁾ Fracht / Post Nutzladefaktor

Abweichung in Prozentpunkten

Verkehrsstatistik Oktober 2004

LX Linienverkehr



Swiss
International
Air Lines

	Oktober		Kumuliert	
	2004	2003	2004	2003
Anzahl Passagiere				
Europa	727'741		6'876'733	
Interkontinental	238'261		2'321'225	
Total	966'002		9'197'958	
Anzahl Flüge				
Europa	12'801		147'794	
Interkontinental	1'707		17'382	
Total	14'508		165'176	
Angebotene Sitzkilometer (in Mio. ASK)				
Europa	807		8'899	
Interkontinental	1'960		19'781	
Total	2'767		28'680	
Verkaufte Sitzkilometer (in Mio. RPK)				
Europa	557		5'333	
Interkontinental	1'601		15'375	
Total	2'159		20'708	
Sitzladefaktor (SLF%)¹⁾				
Europa	69.0%		59.9%	
Interkontinental	81.7%		77.7%	
Total	78.0%		72.2%	
Frachtladefaktor Volumen (%)²⁾				
Interkontinental	85.5%		83.8%	
Fracht-Tonnenkilometer (FTK, in 1'000)				
Interkontinental	104'207		1'081'965	

¹⁾ SLF = RPK / ASK

Abweichung in Prozentpunkten

²⁾ Fracht / Post Nutzladefaktor

Abweichung in Prozentpunkten

Verkehrsstatistik November 2004

LX Linienverkehr



Swiss
International
Air Lines

	November		Kumuliert	
	2004	2003	2004	2003
Anzahl Passagiere				
Europa		533'209		7'409'942
Interkontinental		186'914		2'508'139
Total		720'123		9'918'081
Anzahl Flüge				
Europa		10'510		158'304
Interkontinental		1'417		18'799
Total		11'927		177'103
Angebotene Sitzkilometer (in Mio. ASK)				
Europa		691		9'590
Interkontinental		1'691		21'471
Total		2'382		31'062
Verkaufte Sitzkilometer (in Mio. RPK)				
Europa		392		5'725
Interkontinental		1'319		16'694
Total		1'711		22'419
Sitzladefaktor (SLF%)¹⁾				
Europa		56.8%		59.7%
Interkontinental		78.0%		77.8%
Total		71.8%		72.2%
Frachtladefaktor Volumen (%)²⁾				
Interkontinental		87.7%		84.2%
Fracht-Tonnenkilometer (FTK, in 1'000)				
Interkontinental		98'420		1'180'385

¹⁾ SLF = RPK / ASK

Abweichung in Prozentpunkten

²⁾ Fracht / Post Nutzladefaktor

Abweichung in Prozentpunkten

Verkehrsstatistik Dezember 2004

LX Linienverkehr



Swiss
International
Air Lines

	Dezember		Kumuliert	
	2004	2003	2004	2003
Anzahl Passagiere				
Europa		542'537		7'952'479
Interkontinental		200'097		2'708'236
Total		742'634		10'660'715
Anzahl Flüge				
Europa		10'535		168'839
Interkontinental		1'448		20'247
Total		11'983		189'086
Angebotene Sitzkilometer (in Mio. ASK)				
Europa		695		10'285
Interkontinental		1'722		23'193
Total		2'417		33'478
Verkaufte Sitzkilometer (in Mio. RPK)				
Europa		403		6'128
Interkontinental		1'401		18'095
Total		1'804		24'223
Sitzladefaktor (SLF%)¹⁾				
Europa		58.1%		59.6%
Interkontinental		81.3%		78.0%
Total		74.6%		72.4%
Frachtladefaktor Volumen (%)²⁾				
Interkontinental		86.7%		84.4%
Fracht-Tonnenkilometer (FTK, in 1'000)				
Interkontinental		94'363		1'274'748

¹⁾ SLF = RPK / ASK

Abweichung in Prozentpunkten

²⁾ Fracht / Post Nutzladefaktor

Abweichung in Prozentpunkten