

SWISS Verkehrszahlen

Januar – September 2004



Deutlich bessere Auslastung in den ersten neun Monaten

In den ersten neun Monaten des laufenden Jahres steigerte SWISS ihre Auslastung im Vorjahresvergleich um 3.6 Prozentpunkte auf einen Sitzladefaktor (SLF) von 75.2%. Im Interkontinentalverkehr stieg die Auslastung auf 80.9%, ein Plus von 3.6 Prozentpunkten. Auf den Europastrecken verbesserte SWISS die Auslastung um 3.1 Prozentpunkte auf 62.1%. In den ersten neun Monaten wurden insgesamt sieben Millionen Passagiere befördert. Im September lag die Sitzauslastung mit 3.0 Prozentpunkten im Plus und erreichte 78.0%. Der Frachtladefaktor lag in den ersten neun Monaten des laufenden Jahres bei 85.8%. Dies bedeutet eine Steigerung von 2.2 Prozentpunkten.

Die im Rahmen der Unternehmensrestrukturierung vorgenommenen Anpassungen am Streckennetz haben sich in den ersten neun Monaten 2004 positiv auf die Auslastung von SWISS ausgewirkt. Die Flüge waren im Durchschnitt zu 75.2% ausgelastet, dies sind 3.6 Prozentpunkte mehr als in der gleichen Periode des Vorjahres. Insgesamt reisten in dieser Zeitperiode sieben Millionen Passagiere mit SWISS. Ein Vergleich mit den Passagierzahlen aus dem Vorjahr ist aufgrund der Anpassungen am Streckennetz indes nicht möglich. Gegenüber der gleichen Vorjahrsperiode bot SWISS zwischen Januar und September 2004 19.5% weniger Sitzkilometer an. Der Rückgang der verkauften Sitzkilometer wurde für den gleichen Zeitraum auf 15.5% beschränkt und die Auslastung entsprechend gesteigert. Zuletzt erreichte SWISS im Monat September eine Auslastung von 78.0%. Dies entspricht einer Steigerung von 3.0 Prozentpunkten gegenüber dem Vorjahresmonat.

Der Sitzladefaktor auf den **Europastrecken** lag in den ersten neun Monaten 2004 bei 62.1%, 3.1 Prozentpunkte höher als in der Vorjahresperiode. Während die angebotenen Sitzkilometer (ASK) 21.0% unter dem Vorjahreswert lagen, betrug der damit verbundene Rückgang der verkauften Sitzkilometer (RPK) 16.8%. Während der Sommermonate verzeichnete SWISS im Europaverkehr allerdings einen Rückgang der Auslastung – zuletzt im September um 2.9 Prozentpunkte auf neu 65.3%. Diese Entwicklung ist auf verschiedene Faktoren zurückzuführen. So wirkte sich im redimensionierten SWISS Streckennetz, speziell während der Sommermonate, der gesteigerte Anteil der Langstreckenpassagiere mit Ziel- oder Ursprungsland Schweiz (Lokalpassagiere) negativ auf den SLF in Europa aus. Dies weil die sehr gut ausgelasteten Interkontinentalflüge weniger Umsteigepassagiere von und nach europäischen Destinationen aufnehmen konnten. Die Auslastung litt aber auch unter Kapazitätserhöhungen, welche SWISS auf ausgewählten Strecken vorgenommen hat. Der zunehmende Konkurrenzdruck durch die Billigflieger und die nicht mehr durchgeführten Linienflüge in den Balkan, die im Sommer des Vorjahres hohe Auslastungszahlen erreicht hatten, wirkten sich ebenso negativ aus.

Auf den **Interkontinentalstrecken** lag der Sitzladefaktor in den ersten neun Monaten 2004 bei 80.9% und damit 3.6 Prozentpunkte über dem Vorjahreswert. Das Angebot (ASK) war im Vorjahresvergleich um 18.8% reduziert worden. Der Rückgang der verkauften Sitzkilometer (RPK) beschränkte sich im gleichen Zeitraum auf 15.0%. Die Auslastungszahlen im Interkontinentalbereich liegen seit März kontinuierlich über den Vorjahreswerten. Im September resultierte eine Auslastung von 83.8 % und damit eine markante Steigerung von 5.8 Prozentpunkten gegenüber dem Vorjahresmonat. Die Nordatlantik-Flüge waren im September bei einem Plus von 6.0 Prozentpunkten zu 86.6% ausgelastet. Nach Fernost erzielte SWISS eine Auslastung von 83.0%, plus 4.8 Prozentpunkte. Bei einem Plus von 7.1 Prozentpunkten erreichten die Verbindungen in den Mittleren Osten einen Sitzladefaktor von 75.2%, während die Flüge nach Afrika mit 83.3% Auslastung gar eine Steigerung von 10.1 Prozentpunkten verzeichneten. Einzig auf den Strecken nach Südamerika musste mit einem Minus von 2.6 Prozentpunkten ein Rückgang verzeichnet werden. Dies allerdings bei einem Auslastungsgrad von immer noch hohen 84.4%.

Auch das durch **Swiss WorldCargo** betriebene Frachtgeschäft von SWISS entwickelte sich in den ersten neun Monaten des laufenden Jahres positiv. Der volumenmässige Frachtladefaktor erreichte bei einem Plus von 2.2 Prozentpunkten einen Wert von 85.8%. Die durch Swiss WorldCargo konsequent umgesetzte strategische Konzentration auf Produkt-Nischenmärkte wirkt sich hier positiv aus.

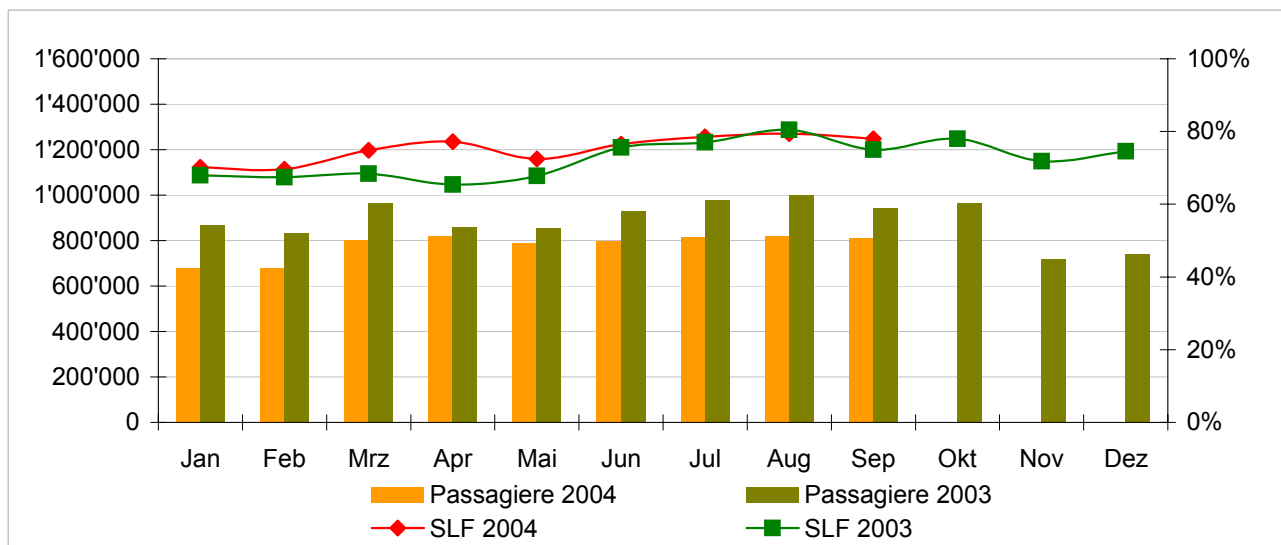
Verkehrsstatistik Januar-Dezember 2004 LX Linienverkehr



Swiss
International
Air Lines

	Passagiere Europa	Passagiere Interkontinental	Passagiere Total	SLF Europa	SLF Interkontinental	SLF Total
Jan	488'989	190'710	679'699	51.5%	77.8%	70.2%
Feb	504'960	173'962	678'922	54.6%	75.9%	69.6%
Mrz	602'964	198'178	801'142	60.3%	81.1%	74.8%
Apr	629'871	189'881	819'752	66.8%	81.9%	77.2%
Mai	606'582	182'270	788'852	62.8%	76.8%	72.5%
Jun	610'949	185'663	796'612	65.4%	81.5%	76.5%
Jul	616'782	199'166	815'948	65.9%	84.2%	78.5%
Aug	611'958	207'257	819'215	66.0%	85.5%	79.4%
Sep	618'408	191'552	809'960	65.3%	83.8%	78.0%
Okt						
Nov						
Dez						

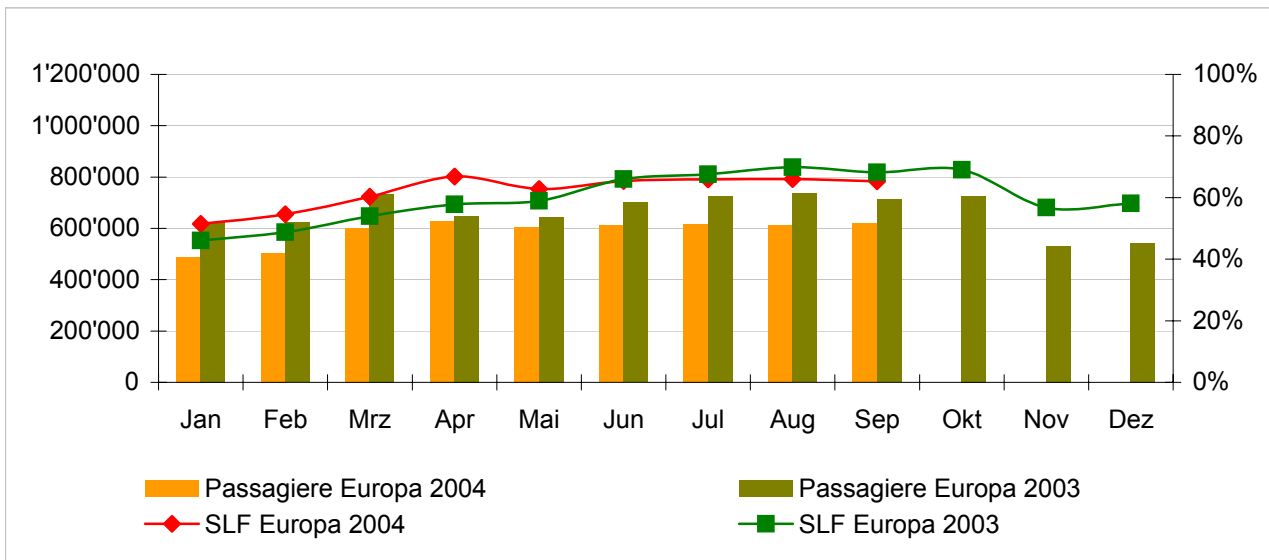
Passagiere und Sitzladefaktor (SLF%) im Vorjahresvergleich



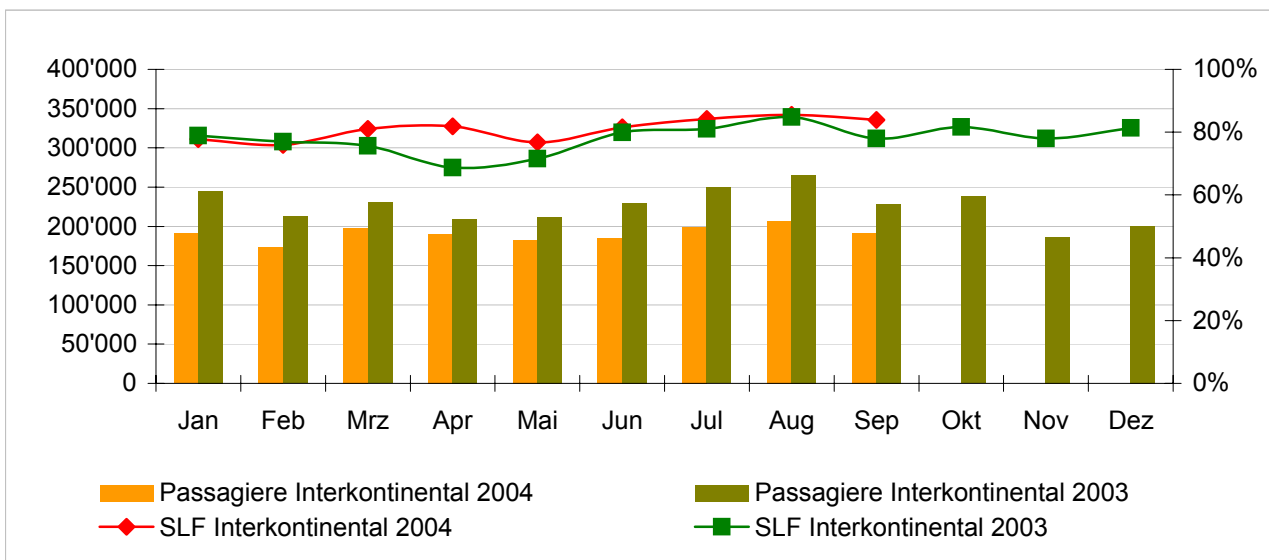
Nächste Publikation

- Zahlen für Oktober 04 10. November 2004
- Zahlen für November 04 10. Dezember 2004
- Zahlen für Dezember 04 14. Januar 2005

Passagiere und Sitzladefaktor (SLF%) in Europa
 Vergleich mit dem Vorjahr



Passagiere und Sitzladefaktor (SLF%) auf den Interkontinentalstrecken
 Vergleich mit dem Vorjahr



Verkehrsstatistik Januar 2004

LX Linienverkehr



Swiss
International
Air Lines

	Januar			Kumuliert		
	2004	2003		2004	2003	
Anzahl Passagiere						
Europa	488'989	623'788	-21.6%	488'989	623'788	-21.6%
Interkontinental	190'710	245'067	-22.2%	190'710	245'067	-22.2%
Total	679'699	868'855	-21.8%	679'699	868'855	-21.8%
Anzahl Flüge						
Europa	10'640	17'314	-38.5%	10'640	17'314	-38.5%
Interkontinental	1'446	1'836	-21.2%	1'446	1'836	-21.2%
Total	12'086	19'150	-36.9%	12'086	19'150	-36.9%
Angebotene Sitzkilometer (in Mio. ASK)						
Europa	703	1'043	-32.6%	703	1'043	-32.6%
Interkontinental	1'724	2'094	-17.7%	1'724	2'094	-17.7%
Total	2'427	3'136	-22.6%	2'427	3'136	-22.6%
Verkaufte Sitzkilometer (in Mio. RPK)						
Europa	362	480	-24.6%	362	480	-24.6%
Interkontinental	1'341	1'651	-18.7%	1'341	1'651	-18.7%
Total	1'704	2'131	-20.1%	1'704	2'131	-20.1%
Sitzladefaktor (SLF%) ¹⁾						
Europa	51.5%	46.1%	5.4%	51.5%	46.1%	5.4%
Interkontinental	77.8%	78.9%	-1.0%	77.8%	78.9%	-1.0%
Total	70.2%	68.0%	2.2%	70.2%	68.0%	2.2%
Frachtladefaktor Volumen (%) ²⁾						
Interkontinental	80.0%	77.9%	2.1%	80.0%	77.9%	2.1%
Fracht-Tonnenkilometer (FTK, in 1'000)						
Interkontinental	85'117	106'301	-19.9%	85'117	106'301	-19.9%

¹⁾ SLF = RPK / ASK

Abweichung in Prozentpunkten

²⁾ Fracht / Post Nutzladefaktor

Abweichung in Prozentpunkten

Verkehrsstatistik Februar 2004

LX Linienverkehr



Swiss
International
Air Lines

	Februar			Kumuliert		
	2004	2003		2004	2003	
Anzahl Passagiere						
Europa	504'960	622'717	-18.9%	993'949	1'246'505	-20.3%
Interkontinental	173'962	212'633	-18.2%	364'672	457'700	-20.3%
Total	678'922	835'350	-18.7%	1'358'621	1'704'205	-20.3%
Anzahl Flüge						
Europa	10'149	16'171	-37.2%	20'789	33'485	-37.9%
Interkontinental	1'352	1'642	-17.7%	2'798	3'478	-19.6%
Total	11'501	17'813	-35.4%	23'587	36'963	-36.2%
Angebotene Sitzkilometer (in Mio. ASK)						
Europa	669	957	-30.1%	1'372	2'000	-31.4%
Interkontinental	1'603	1'875	-14.5%	3'327	3'968	-16.2%
Total	2'272	2'832	-19.8%	4'699	5'968	-21.3%
Verkaufte Sitzkilometer (in Mio. RPK)						
Europa	365	466	-21.7%	727	947	-23.2%
Interkontinental	1'217	1'443	-15.7%	2'558	3'094	-17.3%
Total	1'582	1'910	-17.2%	3'285	4'041	-18.7%
Sitzladefaktor (SLF%) ¹⁾						
Europa	54.6%	48.7%	5.9%	53.0%	47.3%	5.7%
Interkontinental	75.9%	77.0%	-1.1%	76.9%	78.0%	-1.1%
Total	69.6%	67.4%	2.2%	69.9%	67.7%	2.2%
Frachtladefaktor Volumen (%) ²⁾						
Interkontinental	90.0%	86.0%	4.0%	85.0%	82.0%	3.0%
Fracht-Tonnenkilometer (FTK, in 1'000)						
Interkontinental	97'771	108'934	-10.2%	182'888	215'235	-15.0%

¹⁾ SLF = RPK / ASK

Abweichung in Prozentpunkten

²⁾ Fracht / Post Nutzladefaktor

Abweichung in Prozentpunkten

Verkehrsstatistik März 2004 LX Linienverkehr



Swiss
International
Air Lines

	März			Kumuliert		
	2004	2003		2004	2003	
Anzahl Passagiere						
Europa	602'964	735'116	-18.0%	1'596'913	1'981'621	-19.4%
Interkontinental	198'178	230'492	-14.0%	562'850	688'192	-18.2%
Total	801'142	965'608	-17.0%	2'159'763	2'669'813	-19.1%
Anzahl Flüge						
Europa	10'988	17'770	-38.2%	31'777	51'255	-38.0%
Interkontinental	1'419	1'819	-22.0%	4'217	5'297	-20.4%
Total	12'407	19'589	-36.7%	35'994	56'552	-36.4%
Angebotene Sitzkilometer (in Mio. ASK)						
Europa	729	1'044	-30.2%	2'101	3'044	-31.0%
Interkontinental	1'686	2'087	-19.2%	5'012	6'056	-17.2%
Total	2'414	3'132	-22.9%	7'113	9'100	-21.8%
Verkaufte Sitzkilometer (in Mio. RPK)						
Europa	440	563	-22.0%	1'167	1'510	-22.7%
Interkontinental	1'367	1'578	-13.4%	3'925	4'672	-16.0%
Total	1'806	2'141	-15.7%	5'092	6'182	-17.6%
Sitzladefaktor (SLF%)¹⁾						
Europa	60.3%	54.0%	6.3%	55.5%	49.6%	5.9%
Interkontinental	81.1%	75.6%	5.5%	78.3%	77.2%	1.1%
Total	74.8%	68.4%	6.4%	71.6%	67.9%	3.7%
Frachtladefaktor Volumen (%)²⁾						
Interkontinental	91.0%	87.4%	3.6%	87.0%	83.8%	3.2%
Fracht-Tonnenkilometer (FTK, in 1'000)						
Interkontinental	104'478	120'393	-13.2%	287'366	335'628	-14.4%

¹⁾ SLF = RPK / ASK

Abweichung in Prozentpunkten

²⁾ Fracht / Post Nutzladefaktor

Abweichung in Prozentpunkten

Verkehrsstatistik April 2004

LX Linienverkehr



Swiss
International
Air Lines

	April			Kumuliert		
	2004	2003		2004	2003	
Anzahl Passagiere						
Europa	629'871	647'474	-2.7%	2'226'784	2'629'095	-15.3%
Interkontinental	189'881	209'610	-9.4%	752'731	897'802	-16.2%
Total	819'752	857'084	-4.4%	2'979'515	3'526'897	-15.5%
Anzahl Flüge						
Europa	10'622	14'025	-24.3%	42'399	65'280	-35.1%
Interkontinental	1'299	1'727	-24.8%	5'516	7'024	-21.5%
Total	11'921	15'752	-24.3%	47'915	72'304	-33.7%
Angebotene Sitzkilometer (in Mio. ASK)						
Europa	705	867	-18.7%	2'806	3'911	-28.3%
Interkontinental	1'561	2'010	-22.3%	6'573	8'066	-18.5%
Total	2'266	2'877	-21.2%	9'379	11'977	-21.7%
Verkaufte Sitzkilometer (in Mio. RPK)						
Europa	471	501	-6.0%	1'638	2'011	-18.5%
Interkontinental	1'278	1'381	-7.5%	5'203	6'054	-14.1%
Total	1'749	1'882	-7.1%	6'841	8'065	-15.2%
Sitzladefaktor (SLF%)¹⁾						
Europa	66.8%	57.8%	9.0%	58.4%	51.4%	7.0%
Interkontinental	81.9%	68.7%	13.2%	79.2%	75.1%	4.1%
Total	77.2%	65.4%	11.8%	72.9%	67.3%	5.6%
Frachtladefaktor Volumen (%)²⁾						
Interkontinental	83.0%	82.6%	0.4%	86.0%	83.5%	2.5%
Fracht-Tonnenkilometer (FTK, in 1'000)						
Interkontinental	88'759	116'773	-24.0%	376'125	452'401	-16.9%

¹⁾ SLF = RPK / ASK

Abweichung in Prozentpunkten

²⁾ Fracht / Post Nutzladefaktor

Abweichung in Prozentpunkten

Verkehrsstatistik Mai 2004

LX Linienverkehr



Swiss
International
Air Lines

	Mai			Kumuliert		
	2004	2003		2004	2003	
Anzahl Passagiere						
Europa	606'582	643'856	-5.8%	2'833'366	3'272'951	-13.4%
Interkontinental	182'270	211'550	-13.8%	935'001	1'109'352	-15.7%
Total	788'852	855'406	-7.8%	3'768'367	4'382'303	-14.0%
Anzahl Flüge						
Europa	10'883	14'297	-23.9%	53'282	79'577	-33.0%
Interkontinental	1'331	1'715	-22.4%	6'847	8'739	-21.7%
Total	12'214	16'012	-23.7%	60'129	88'316	-31.9%
Angebotene Sitzkilometer (in Mio. ASK)						
Europa	718	846	-15.1%	3'524	4'757	-25.9%
Interkontinental	1'607	1'936	-17.0%	8'180	10'002	-18.2%
Total	2'325	2'782	-16.4%	11'704	14'759	-20.7%
Verkaufte Sitzkilometer (in Mio. RPK)						
Europa	451	499	-9.6%	2'089	2'510	-16.8%
Interkontinental	1'234	1'386	-11.0%	6'437	7'440	-13.5%
Total	1'685	1'885	-10.6%	8'526	9'950	-14.3%
Sitzladefaktor (SLF%)¹⁾						
Europa	62.8%	59.0%	3.8%	59.3%	52.8%	6.5%
Interkontinental	76.8%	71.6%	5.2%	78.7%	74.4%	4.3%
Total	72.5%	67.7%	4.8%	72.8%	67.4%	5.4%
Frachtladefaktor Volumen (%)²⁾						
Interkontinental	84.7%	85.5%	-0.8%	85.7%	83.9%	1.8%
Fracht-Tonnenkilometer (FTK, in 1'000)						
Interkontinental	95'309	110'594	-13.8%	471'434	562'995	-16.3%

¹⁾ SLF = RPK / ASK

Abweichung in Prozentpunkten

²⁾ Fracht / Post Nutzladefaktor

Abweichung in Prozentpunkten

Verkehrsstatistik Juni 2004

LX Linienverkehr



	Juni			Kumuliert		
	2004	2003		2004	2003	
Anzahl Passagiere						
Europa	610'949	700'468	-12.8%	3'444'315	3'973'419	-13.3%
Interkontinental	185'663	230'101	-19.3%	1'120'664	1'339'453	-16.3%
Total	796'612	930'569	-14.4%	4'564'979	5'312'872	-14.1%
Anzahl Flüge						
Europa	10'574	13'978	-24.4%	63'856	93'555	-31.7%
Interkontinental	1'282	1'686	-24.0%	8'129	10'425	-22.0%
Total	11'856	15'664	-24.3%	71'985	103'980	-30.8%
Angebotene Sitzkilometer (in Mio. ASK)						
Europa	707	828	-14.6%	4'231	5'585	-24.2%
Interkontinental	1'547	1'892	-18.2%	9'727	11'894	-18.2%
Total	2'254	2'719	-17.1%	13'958	17'479	-20.1%
Verkaufte Sitzkilometer (in Mio. RPK)						
Europa	462	546	-15.3%	2'551	3'056	-16.5%
Interkontinental	1'261	1'511	-16.5%	7'698	8'951	-14.0%
Total	1'724	2'057	-16.2%	10'249	12'007	-14.6%
Sitzladefaktor (SLF%)¹⁾						
Europa	65.4%	66.0%	-0.6%	60.3%	54.7%	5.6%
Interkontinental	81.5%	79.9%	1.6%	79.1%	75.3%	3.8%
Total	76.5%	75.7%	0.8%	73.4%	68.7%	4.7%
Frachtladefaktor Volumen (%)²⁾						
Interkontinental	86.9%	84.5%	2.4%	85.9%	84.0%	1.9%
Fracht-Tonnenkilometer (FTK, in 1'000)						
Interkontinental	95'382	106'280	-10.3%	566'816	669'275	-15.3%

¹⁾ SLF = RPK / ASK

Abweichung in Prozentpunkten

²⁾ Fracht / Post Nutzladefaktor

Abweichung in Prozentpunkten

Verkehrsstatistik Juli 2004

LX Linienverkehr



Swiss
International
Air Lines

	Juli			Kumuliert		
	2004	2003		2004	2003	
Anzahl Passagiere						
Europa	616'782	727'706	-15.2%	4'061'097	4'701'125	-13.6%
Interkontinental	199'166	249'520	-20.2%	1'319'830	1'588'973	-16.9%
Total	815'948	977'226	-16.5%	5'380'927	6'290'098	-14.5%
Anzahl Flüge						
Europa	10'889	14'286	-23.8%	74'745	107'841	-30.7%
Interkontinental	1'332	1'771	-24.8%	9'461	12'196	-22.4%
Total	12'221	16'057	-23.9%	84'206	120'037	-29.8%
Angebotene Sitzkilometer (in Mio. ASK)						
Europa	725	850	-14.7%	4'956	6'435	-23.0%
Interkontinental	1'603	2'015	-20.4%	11'330	13'909	-18.5%
Total	2'328	2'865	-18.7%	16'286	20'343	-19.9%
Verkaufte Sitzkilometer (in Mio. RPK)						
Europa	477	575	-16.9%	3'029	3'631	-16.6%
Interkontinental	1'350	1'633	-17.3%	9'048	10'584	-14.5%
Total	1'827	2'207	-17.2%	12'076	14'215	-15.0%
Sitzladefaktor (SLF%)¹⁾						
Europa	65.9%	67.6%	-1.7%	61.1%	56.4%	4.7%
Interkontinental	84.2%	81.0%	3.2%	79.9%	76.1%	3.8%
Total	78.5%	77.1%	1.4%	74.2%	69.9%	4.3%
Frachtladefaktor Volumen (%)²⁾						
Interkontinental	86.0%	83.7%	2.3%	85.9%	83.9%	2.0%
Fracht-Tonnenkilometer (FTK, in 1'000)						
Interkontinental	94'999	99'370	-4.4%	661'815	768'645	-13.9%

¹⁾ SLF = RPK / ASK

Abweichung in Prozentpunkten

²⁾ Fracht / Post Nutzladefaktor

Abweichung in Prozentpunkten

Verkehrsstatistik August 2004

LX Linienverkehr



Swiss
International
Air Lines

	August			Kumuliert		
	2004	2003		2004	2003	
Anzahl Passagiere						
Europa	611'958	736'117	-16.9%	4'673'055	5'437'242	-14.1%
Interkontinental	207'257	265'112	-21.8%	1'527'087	1'854'085	-17.6%
Total	819'215	1'001'229	-18.2%	6'200'142	7'291'327	-15.0%
Anzahl Flüge						
Europa	10'646	13'864	-23.2%	85'391	121'705	-29.8%
Interkontinental	1'333	1'803	-26.1%	10'794	13'999	-22.9%
Total	11'979	15'667	-23.5%	96'185	135'704	-29.1%
Angebotene Sitzkilometer (in Mio. ASK)						
Europa	727	847	-14.2%	5'682	7'282	-22.0%
Interkontinental	1'602	2'034	-21.2%	12'932	15'943	-18.9%
Total	2'329	2'881	-19.2%	18'615	23'224	-19.8%
Verkaufte Sitzkilometer (in Mio. RPK)						
Europa	480	592	-19.0%	3'508	4'223	-16.9%
Interkontinental	1'370	1'725	-20.6%	10'418	12'309	-15.4%
Total	1'850	2'317	-20.2%	13'926	16'531	-15.8%
Sitzladefaktor (SLF%)¹⁾						
Europa	66.0%	69.9%	-3.9%	61.7%	58.0%	3.7%
Interkontinental	85.5%	84.8%	0.7%	80.6%	77.2%	3.4%
Total	79.4%	80.4%	-1.0%	74.8%	71.2%	3.6%
Frachtladefaktor Volumen (%)²⁾						
Interkontinental	84.6%	79.7%	4.9%	85.8%	83.4%	2.4%
Fracht-Tonnenkilometer (FTK, in 1'000)						
Interkontinental	92'368	97'449	-5.2%	754'183	866'094	-12.9%

¹⁾ SLF = RPK / ASK

Abweichung in Prozentpunkten

²⁾ Fracht / Post Nutzladefaktor

Abweichung in Prozentpunkten

Verkehrsstatistik September 2004

LX Linienverkehr



	September			Kumuliert		
	2004	2003		2004	2003	
Anzahl Passagiere						
Europa	618'408	711'750	-13.1%	5'291'463	6'148'992	-13.9%
Interkontinental	191'552	228'879	-16.3%	1'718'639	2'082'964	-17.5%
Total	809'960	940'629	-13.9%	7'010'102	8'231'956	-14.8%
Anzahl Flüge						
Europa	10'670	13'288	-19.7%	96'061	134'993	-28.8%
Interkontinental	1'277	1'676	-23.8%	12'071	15'675	-23.0%
Total	11'947	14'964	-20.2%	108'132	150'668	-28.2%
Angebotene Sitzkilometer (in Mio. ASK)						
Europa	709	811	-12.5%	6'392	8'092	-21.0%
Interkontinental	1'533	1'878	-18.4%	14'465	17'821	-18.8%
Total	2'242	2'689	-16.6%	20'856	25'913	-19.5%
Verkaufte Sitzkilometer (in Mio. RPK)						
Europa	463	553	-16.3%	3'971	4'776	-16.8%
Interkontinental	1'285	1'465	-12.3%	11'703	13'774	-15.0%
Total	1'748	2'018	-13.4%	15'674	18'549	-15.5%
Sitzladefaktor (SLF%)¹⁾						
Europa	65.3%	68.2%	-2.9%	62.1%	59.0%	3.1%
Interkontinental	83.8%	78.0%	5.8%	80.9%	77.3%	3.6%
Total	78.0%	75.0%	3.0%	75.2%	71.6%	3.6%
Geschätzte Frachtladefaktor Volumen (%)²⁾						
Interkontinental	85.9%	85.2%	0.7%	85.8%	83.6%	2.2%
Geschätzte Fracht-Tonnenkilometer (FTK, in 1'000)						
Interkontinental	97'517	111'664	-12.7%	851'700	977'758	-12.9%

¹⁾ SLF = RPK / ASK

Abweichung in Prozentpunkten

²⁾ Fracht / Post Nutzladefaktor

Abweichung in Prozentpunkten

Verkehrsstatistik Oktober 2004

LX Linienverkehr



Swiss
International
Air Lines

	Oktober		Kumuliert	
	2004	2003	2004	2003
Anzahl Passagiere				
Europa	727'741		6'876'733	
Interkontinental	238'261		2'321'225	
Total	966'002		9'197'958	
Anzahl Flüge				
Europa	12'801		147'794	
Interkontinental	1'707		17'382	
Total	14'508		165'176	
Angebotene Sitzkilometer (in Mio. ASK)				
Europa	807		8'899	
Interkontinental	1'960		19'781	
Total	2'767		28'680	
Verkaufte Sitzkilometer (in Mio. RPK)				
Europa	557		5'333	
Interkontinental	1'601		15'375	
Total	2'159		20'708	
Sitzladefaktor (SLF%)¹⁾				
Europa	69.0%		59.9%	
Interkontinental	81.7%		77.7%	
Total	78.0%		72.2%	
Frachtladefaktor Volumen (%)²⁾				
Interkontinental	85.5%		83.8%	
Fracht-Tonnenkilometer (FTK, in 1'000)				
Interkontinental	104'207		1'081'965	

¹⁾ SLF = RPK / ASK

Abweichung in Prozentpunkten

²⁾ Fracht / Post Nutzladefaktor

Abweichung in Prozentpunkten

Verkehrsstatistik November 2004

LX Linienverkehr



Swiss
International
Air Lines

	November		Kumuliert	
	2004	2003	2004	2003
Anzahl Passagiere				
Europa	533'209		7'409'942	
Interkontinental	186'914		2'508'139	
Total	720'123		9'918'081	
Anzahl Flüge				
Europa	10'510		158'304	
Interkontinental	1'417		18'799	
Total	11'927		177'103	
Angebotene Sitzkilometer (in Mio. ASK)				
Europa	691		9'590	
Interkontinental	1'691		21'471	
Total	2'382		31'062	
Verkaufte Sitzkilometer (in Mio. RPK)				
Europa	392		5'725	
Interkontinental	1'319		16'694	
Total	1'711		22'419	
Sitzladefaktor (SLF%)¹⁾				
Europa	56.8%		59.7%	
Interkontinental	78.0%		77.8%	
Total	71.8%		72.2%	
Frachtladefaktor Volumen (%)²⁾				
Interkontinental	87.7%		84.2%	
Fracht-Tonnenkilometer (FTK, in 1'000)				
Interkontinental	98'420		1'180'385	

¹⁾ SLF = RPK / ASK

Abweichung in Prozentpunkten

²⁾ Fracht / Post Nutzladefaktor

Abweichung in Prozentpunkten

Verkehrsstatistik Dezember 2004

LX Linienverkehr



Swiss
International
Air Lines

	Dezember		Kumuliert	
	2004	2003	2004	2003
Anzahl Passagiere				
Europa	542'537		7'952'479	
Interkontinental	200'097		2'708'236	
Total	742'634		10'660'715	
Anzahl Flüge				
Europa	10'535		168'839	
Interkontinental	1'448		20'247	
Total	11'983		189'086	
Angebotene Sitzkilometer (in Mio. ASK)				
Europa	695		10'285	
Interkontinental	1'722		23'193	
Total	2'417		33'478	
Verkaufte Sitzkilometer (in Mio. RPK)				
Europa	403		6'128	
Interkontinental	1'401		18'095	
Total	1'804		24'223	
Sitzladefaktor (SLF%)¹⁾				
Europa	58.1%		59.6%	
Interkontinental	81.3%		78.0%	
Total	74.6%		72.4%	
Frachtladefaktor Volumen (%)²⁾				
Interkontinental	86.7%		84.4%	
Fracht-Tonnenkilometer (FTK, in 1'000)				
Interkontinental	94'363		1'274'748	

¹⁾ SLF = RPK / ASK

Abweichung in Prozentpunkten

²⁾ Fracht / Post Nutzladefaktor

Abweichung in Prozentpunkten