

# SWISS Verkehrszahlen

Januar – Oktober 2004



## SWISS mit insgesamt stabilen Auslastungszahlen

SWISS erzielte im Linienverkehr im Oktober 2004 einen Sitzladefaktor (SLF) von 77.7%. Dies sind 0.3 Prozentpunkte weniger als im Vorjahr. Im Vorjahresvergleich bot SWISS 16.0% weniger Sitzkilometer an. Der Rückgang der verkauften Sitzkilometer war mit 16.4% stärker und führte zur leicht tieferen Auslastung. Sehr positiv entwickelte sich die Auslastung auf den Interkontinentalstrecken. Bei einer Steigerung um 2.4 Prozentpunkte resultierte ein SLF von 84.1%. In Europa ging die Auslastung hingegen um 5.4 Prozentpunkte zurück und lag bei 63.6%. SWISS transportierte im Oktober im Linienverkehr 814'992 Passagiere. Ein Vergleich der absoluten Passagierzahl mit dem Vorjahreswert ist aufgrund der Reduktion des Angebots, die mit den Anpassungen am Streckennetz einherging, indes nicht möglich.

Der Sitzladefaktor auf den **Europastrecken** betrug im Oktober 63.6%, 5.4 Prozentpunkte weniger als im Vorjahr. Während die angebotenen Sitzkilometer (ASK) 10.3% unter dem Vorjahreswert lagen, betrug der Rückgang der verkauften Sitzkilometer (RPK) 17.4%. Die Auslastung in Europa ist unbefriedigend. In einigen Märkten spürt SWISS den zunehmenden Konkurrenzdruck der Billigflieger. Im redimensionierten SWISS Streckennetz wirkt sich weiterhin der gesteigerte Anteil der Langstreckenpassagiere mit Ziel- oder Ursprungsland Schweiz (Lokalpassagiere) negativ auf den SLF in Europa aus. Dies weil die sehr gut ausgelasteten Interkontinentalflüge weniger Umsteigepassagiere von und nach europäischen Destinationen aufnehmen konnten. Die Auslastung litt zudem unter Kapazitätserhöhungen, welche SWISS auf ausgewählten Strecken vorgenommen hat.

Auf den **Interkontinentalstrecken** lag der Sitzladefaktor im Oktober 2004 bei 84.1%, nach 81.7% im Vorjahr. Die angebotenen Sitzkilometer (ASK) waren im Vorjahresvergleich um 18.4% reduziert worden. Der Rückgang der verkauften Sitzkilometer (RPK) belief sich im gleichen Zeitraum auf 16.0%. Mit einem Plus von 4.7 Prozentpunkten auf 74.7% stieg die Auslastung der Verbindungen in den Mittleren Osten am stärksten. Nach Fernost waren die Flüge mit 85.8% um 0.2 Prozentpunkte besser ausgelastet. Die Auslastung der Verbindungen nach Südamerika lag bei hohen 87.4% mit einem Rückgang von 0.2 Prozentpunkten leicht im Minus. Die Auslastung der Strecken nach Afrika stieg um 3.6 Prozentpunkte auf 79.8%, die Nordatlantikflüge legten um 4.3 Prozentpunkte auf 86.0% zu.

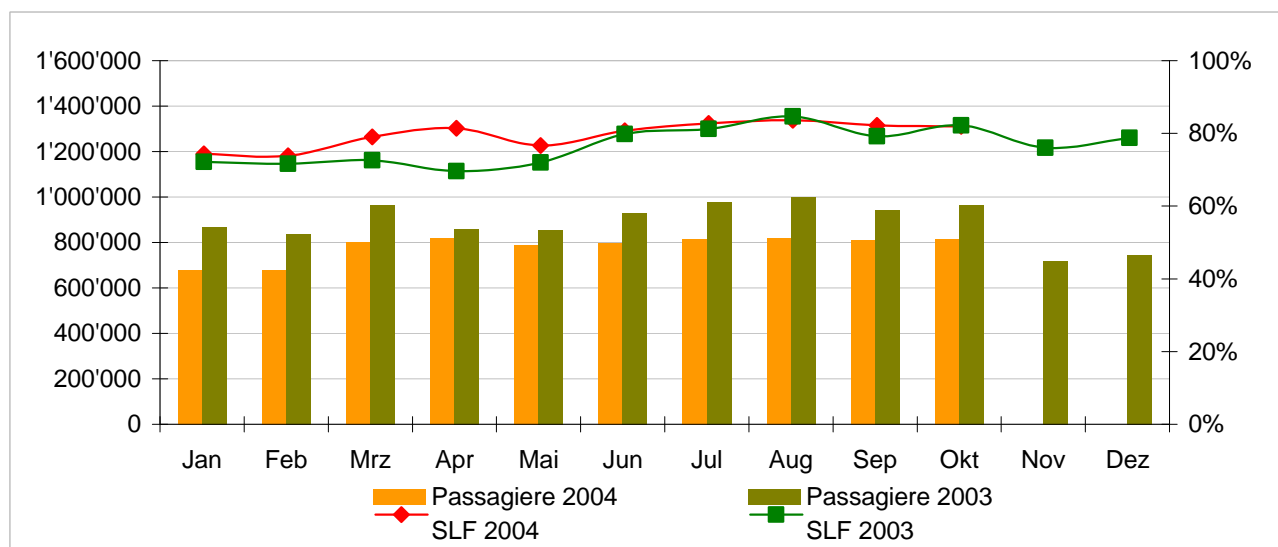
## Verkehrsstatistik Januar-Dezember 2004 LX Linienverkehr



Swiss  
International  
Air Lines

	Passagiere Europa	Passagiere Interkontinental	Passagiere Total	SLF Europa	SLF Interkontinental	SLF Total
Jan	488'989	190'710	679'699	51.5%	77.8%	70.2%
Feb	504'960	173'962	678'922	54.6%	75.9%	69.6%
Mrz	602'964	198'178	801'142	60.3%	81.1%	74.8%
Apr	629'871	189'881	819'752	66.8%	81.9%	77.2%
Mai	606'582	182'270	788'852	62.8%	76.8%	72.5%
Jun	610'949	185'663	796'612	65.4%	81.5%	76.5%
Jul	616'782	199'166	815'948	65.9%	84.2%	78.5%
Aug	611'958	207'257	819'215	66.0%	85.5%	79.4%
Sep	618'408	191'552	809'960	65.3%	83.8%	78.0%
Okt	615'779	199'213	814'992	63.6%	84.1%	77.7%
Nov						
Dez						

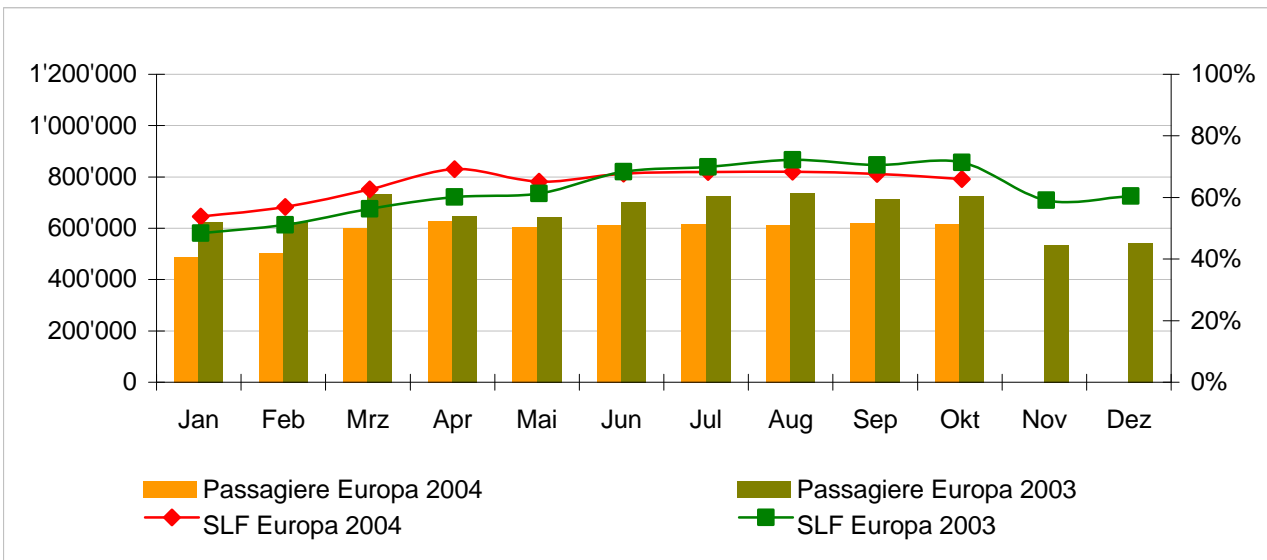
### Passagiere und Sitzladefaktor (SLF%) im Vorjahresvergleich



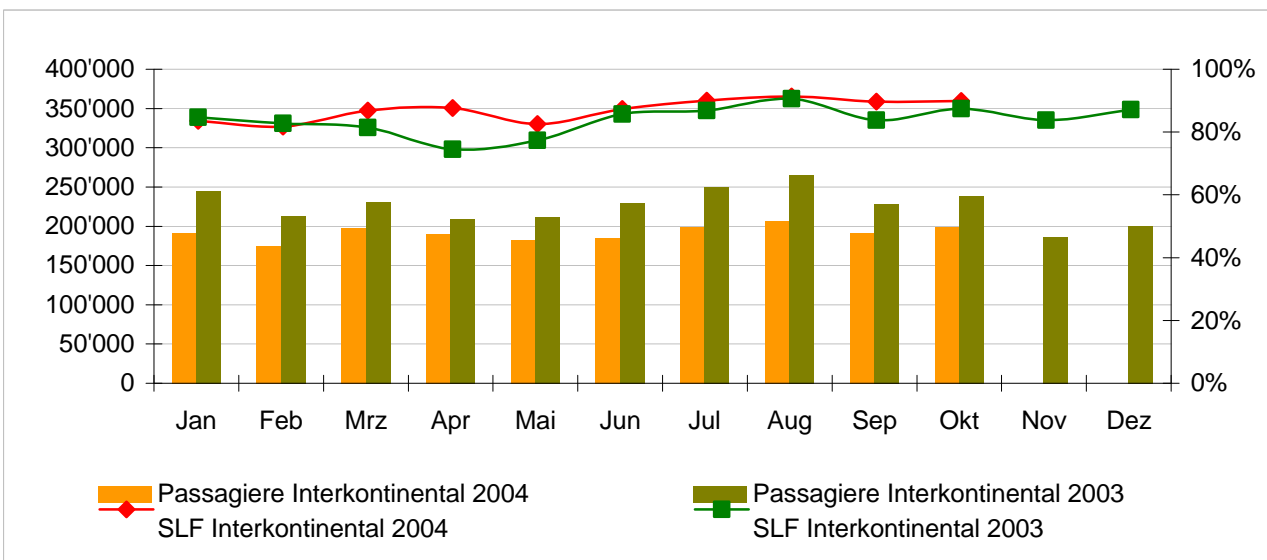
#### Nächste Publikation

- Zahlen für November 04 10. Dezember 2004
- Zahlen für Dezember 04 14. Januar 2005

**Passagiere und Sitzladefaktor (SLF%) in Europa**  
 Vergleich mit dem Vorjahr



**Passagiere und Sitzladefaktor (SLF%) auf den Interkontinentalstrecken**  
 Vergleich mit dem Vorjahr



## Verkehrsstatistik Januar 2004 LX Linienverkehr



	Januar			Kumuliert		
	2004	2003		2004	2003	
<b>Anzahl Passagiere</b>						
Europa	488'989	623'788	-21.6%	488'989	623'788	-21.6%
Interkontinental	190'710	245'067	-22.2%	190'710	245'067	-22.2%
Total	679'699	868'855	-21.8%	679'699	868'855	-21.8%
<b>Anzahl Flüge</b>						
Europa	10'640	17'314	-38.5%	10'640	17'314	-38.5%
Interkontinental	1'446	1'836	-21.2%	1'446	1'836	-21.2%
Total	12'086	19'150	-36.9%	12'086	19'150	-36.9%
<b>Angebotene Sitzkilometer (in Mio. ASK)</b>						
Europa	703	1'043	-32.6%	703	1'043	-32.6%
Interkontinental	1'724	2'094	-17.7%	1'724	2'094	-17.7%
Total	2'427	3'136	-22.6%	2'427	3'136	-22.6%
<b>Verkaufte Sitzkilometer (in Mio. RPK)</b>						
Europa	362	480	-24.6%	362	480	-24.6%
Interkontinental	1'341	1'651	-18.7%	1'341	1'651	-18.7%
Total	1'704	2'131	-20.1%	1'704	2'131	-20.1%
<b>Sitzladefaktor (SLF%) <sup>1)</sup></b>						
Europa	51.5%	46.1%	5.4%	51.5%	46.1%	5.4%
Interkontinental	77.8%	78.9%	-1.0%	77.8%	78.9%	-1.0%
Total	70.2%	68.0%	2.2%	70.2%	68.0%	2.2%
<b>Frachtladefaktor Volumen (%) <sup>2)</sup></b>						
Interkontinental	80.0%	77.9%	2.1%	80.0%	77.9%	2.1%
<b>Fracht-Tonnenkilometer (FTK, in 1'000)</b>						
Interkontinental	85'117	106'301	-19.9%	85'117	106'301	-19.9%

<sup>1)</sup> SLF = RPK / ASK

Abweichung in Prozentpunkten

<sup>2)</sup> Fracht / Post Nutzladefaktor

Abweichung in Prozentpunkten

## Verkehrsstatistik Februar 2004 LX Linienverkehr



Swiss  
International  
Air Lines

	Februar			Kumuliert		
	2004	2003		2004	2003	
<b>Anzahl Passagiere</b>						
Europa	504'960	622'717	-18.9%	993'949	1'246'505	-20.3%
Interkontinental	173'962	212'633	-18.2%	364'672	457'700	-20.3%
Total	678'922	835'350	-18.7%	1'358'621	1'704'205	-20.3%
<b>Anzahl Flüge</b>						
Europa	10'149	16'171	-37.2%	20'789	33'485	-37.9%
Interkontinental	1'352	1'642	-17.7%	2'798	3'478	-19.6%
Total	11'501	17'813	-35.4%	23'587	36'963	-36.2%
<b>Angebotene Sitzkilometer (in Mio. ASK)</b>						
Europa	669	957	-30.1%	1'372	2'000	-31.4%
Interkontinental	1'603	1'875	-14.5%	3'327	3'968	-16.2%
Total	2'272	2'832	-19.8%	4'699	5'968	-21.3%
<b>Verkaufte Sitzkilometer (in Mio. RPK)</b>						
Europa	365	466	-21.7%	727	947	-23.2%
Interkontinental	1'217	1'443	-15.7%	2'558	3'094	-17.3%
Total	1'582	1'910	-17.2%	3'285	4'041	-18.7%
<b>Sitzladefaktor (SLF%) <sup>1)</sup></b>						
Europa	54.6%	48.7%	5.9%	53.0%	47.3%	5.7%
Interkontinental	75.9%	77.0%	-1.1%	76.9%	78.0%	-1.1%
Total	69.6%	67.4%	2.2%	69.9%	67.7%	2.2%
<b>Frachtladefaktor Volumen (%) <sup>2)</sup></b>						
Interkontinental	90.0%	86.0%	4.0%	85.0%	82.0%	3.0%
<b>Fracht-Tonnenkilometer (FTK, in 1'000)</b>						
Interkontinental	97'771	108'934	-10.2%	182'888	215'235	-15.0%

<sup>1)</sup> SLF = RPK / ASK

Abweichung in Prozentpunkten

<sup>2)</sup> Fracht / Post Nutzladefaktor

Abweichung in Prozentpunkten

## Verkehrsstatistik März 2004 LX Linienverkehr



	März			Kumuliert		
	2004	2003		2004	2003	
<b>Anzahl Passagiere</b>						
Europa	602'964	735'116	-18.0%	1'596'913	1'981'621	-19.4%
Interkontinental	198'178	230'492	-14.0%	562'850	688'192	-18.2%
Total	801'142	965'608	-17.0%	2'159'763	2'669'813	-19.1%
<b>Anzahl Flüge</b>						
Europa	10'988	17'770	-38.2%	31'777	51'255	-38.0%
Interkontinental	1'419	1'819	-22.0%	4'217	5'297	-20.4%
Total	12'407	19'589	-36.7%	35'994	56'552	-36.4%
<b>Angebotene Sitzkilometer (in Mio. ASK)</b>						
Europa	729	1'044	-30.2%	2'101	3'044	-31.0%
Interkontinental	1'686	2'087	-19.2%	5'012	6'056	-17.2%
Total	2'414	3'132	-22.9%	7'113	9'100	-21.8%
<b>Verkaufte Sitzkilometer (in Mio. RPK)</b>						
Europa	440	563	-22.0%	1'167	1'510	-22.7%
Interkontinental	1'367	1'578	-13.4%	3'925	4'672	-16.0%
Total	1'806	2'141	-15.7%	5'092	6'182	-17.6%
<b>Sitzladefaktor (SLF%)<sup>1)</sup></b>						
Europa	60.3%	54.0%	6.3%	55.5%	49.6%	5.9%
Interkontinental	81.1%	75.6%	5.5%	78.3%	77.2%	1.1%
Total	74.8%	68.4%	6.4%	71.6%	67.9%	3.7%
<b>Frachtladefaktor Volumen (%)<sup>2)</sup></b>						
Interkontinental	91.0%	87.4%	3.6%	87.0%	83.8%	3.2%
<b>Fracht-Tonnenkilometer (FTK, in 1'000)</b>						
Interkontinental	104'478	120'393	-13.2%	287'366	335'628	-14.4%

<sup>1)</sup> SLF = RPK / ASK

Abweichung in Prozentpunkten

<sup>2)</sup> Fracht / Post Nutzladefaktor

Abweichung in Prozentpunkten

## Verkehrsstatistik April 2004 LX Linienverkehr



Swiss  
International  
Air Lines

	April			Kumuliert		
	2004	2003		2004	2003	
<b>Anzahl Passagiere</b>						
Europa	629'871	647'474	-2.7%	2'226'784	2'629'095	-15.3%
Interkontinental	189'881	209'610	-9.4%	752'731	897'802	-16.2%
Total	819'752	857'084	-4.4%	2'979'515	3'526'897	-15.5%
<b>Anzahl Flüge</b>						
Europa	10'622	14'025	-24.3%	42'399	65'280	-35.1%
Interkontinental	1'299	1'727	-24.8%	5'516	7'024	-21.5%
Total	11'921	15'752	-24.3%	47'915	72'304	-33.7%
<b>Angebotene Sitzkilometer (in Mio. ASK)</b>						
Europa	705	867	-18.7%	2'806	3'911	-28.3%
Interkontinental	1'561	2'010	-22.3%	6'573	8'066	-18.5%
Total	2'266	2'877	-21.2%	9'379	11'977	-21.7%
<b>Verkaufte Sitzkilometer (in Mio. RPK)</b>						
Europa	471	501	-6.0%	1'638	2'011	-18.5%
Interkontinental	1'278	1'381	-7.5%	5'203	6'054	-14.1%
Total	1'749	1'882	-7.1%	6'841	8'065	-15.2%
<b>Sitzladefaktor (SLF%)<sup>1)</sup></b>						
Europa	66.8%	57.8%	9.0%	58.4%	51.4%	7.0%
Interkontinental	81.9%	68.7%	13.2%	79.2%	75.1%	4.1%
Total	77.2%	65.4%	11.8%	72.9%	67.3%	5.6%
<b>Frachtladefaktor Volumen (%)<sup>2)</sup></b>						
Interkontinental	83.0%	82.6%	0.4%	86.0%	83.5%	2.5%
<b>Fracht-Tonnenkilometer (FTK, in 1'000)</b>						
Interkontinental	88'759	116'773	-24.0%	376'125	452'401	-16.9%

<sup>1)</sup> SLF = RPK / ASK

Abweichung in Prozentpunkten

<sup>2)</sup> Fracht / Post Nutzladefaktor

Abweichung in Prozentpunkten

# Verkehrsstatistik Mai 2004

## LX Linienverkehr



	Mai			Kumuliert		
	2004	2003		2004	2003	
<b>Anzahl Passagiere</b>						
Europa	606'582	643'856	-5.8%	2'833'366	3'272'951	-13.4%
Interkontinental	182'270	211'550	-13.8%	935'001	1'109'352	-15.7%
Total	788'852	855'406	-7.8%	3'768'367	4'382'303	-14.0%
<b>Anzahl Flüge</b>						
Europa	10'883	14'297	-23.9%	53'282	79'577	-33.0%
Interkontinental	1'331	1'715	-22.4%	6'847	8'739	-21.7%
Total	12'214	16'012	-23.7%	60'129	88'316	-31.9%
<b>Angebotene Sitzkilometer (in Mio. ASK)</b>						
Europa	718	846	-15.1%	3'524	4'757	-25.9%
Interkontinental	1'607	1'936	-17.0%	8'180	10'002	-18.2%
Total	2'325	2'782	-16.4%	11'704	14'759	-20.7%
<b>Verkaufte Sitzkilometer (in Mio. RPK)</b>						
Europa	451	499	-9.6%	2'089	2'510	-16.8%
Interkontinental	1'234	1'386	-11.0%	6'437	7'440	-13.5%
Total	1'685	1'885	-10.6%	8'526	9'950	-14.3%
<b>Sitzladefaktor (SLF%)<sup>1)</sup></b>						
Europa	62.8%	59.0%	3.8%	59.3%	52.8%	6.5%
Interkontinental	76.8%	71.6%	5.2%	78.7%	74.4%	4.3%
Total	72.5%	67.7%	4.8%	72.8%	67.4%	5.4%
<b>Frachtladefaktor Volumen (%)<sup>2)</sup></b>						
Interkontinental	84.7%	85.5%	-0.8%	85.7%	83.9%	1.8%
<b>Fracht-Tonnenkilometer (FTK, in 1'000)</b>						
Interkontinental	95'309	110'594	-13.8%	471'434	562'995	-16.3%

<sup>1)</sup> SLF = RPK / ASK

Abweichung in Prozentpunkten

<sup>2)</sup> Fracht / Post Nutzladefaktor

Abweichung in Prozentpunkten

## Verkehrsstatistik Juni 2004 LX Linienverkehr



Swiss  
International  
Air Lines

	Juni			Kumuliert		
	2004	2003		2004	2003	
<b>Anzahl Passagiere</b>						
Europa	610'949	700'468	-12.8%	3'444'315	3'973'419	-13.3%
Interkontinental	185'663	230'101	-19.3%	1'120'664	1'339'453	-16.3%
Total	796'612	930'569	-14.4%	4'564'979	5'312'872	-14.1%
<b>Anzahl Flüge</b>						
Europa	10'574	13'978	-24.4%	63'856	93'555	-31.7%
Interkontinental	1'282	1'686	-24.0%	8'129	10'425	-22.0%
Total	11'856	15'664	-24.3%	71'985	103'980	-30.8%
<b>Angebotene Sitzkilometer (in Mio. ASK)</b>						
Europa	707	828	-14.6%	4'231	5'585	-24.2%
Interkontinental	1'547	1'892	-18.2%	9'727	11'894	-18.2%
Total	2'254	2'719	-17.1%	13'958	17'479	-20.1%
<b>Verkaufte Sitzkilometer (in Mio. RPK)</b>						
Europa	462	546	-15.3%	2'551	3'056	-16.5%
Interkontinental	1'261	1'511	-16.5%	7'698	8'951	-14.0%
Total	1'724	2'057	-16.2%	10'249	12'007	-14.6%
<b>Sitzladefaktor (SLF%)<sup>1)</sup></b>						
Europa	65.4%	66.0%	-0.6%	60.3%	54.7%	5.6%
Interkontinental	81.5%	79.9%	1.6%	79.1%	75.3%	3.8%
Total	76.5%	75.7%	0.8%	73.4%	68.7%	4.7%
<b>Frachtladefaktor Volumen (%)<sup>2)</sup></b>						
Interkontinental	86.9%	84.5%	2.4%	85.9%	84.0%	1.9%
<b>Fracht-Tonnenkilometer (FTK, in 1'000)</b>						
Interkontinental	95'382	106'280	-10.3%	566'816	669'275	-15.3%

<sup>1)</sup> SLF = RPK / ASK

Abweichung in Prozentpunkten

<sup>2)</sup> Fracht / Post Nutzladefaktor

Abweichung in Prozentpunkten

## Verkehrsstatistik Juli 2004 LX Linienverkehr



	Juli			Kumuliert		
	2004	2003		2004	2003	
<b>Anzahl Passagiere</b>						
Europa	616'782	727'706	-15.2%	4'061'097	4'701'125	-13.6%
Interkontinental	199'166	249'520	-20.2%	1'319'830	1'588'973	-16.9%
Total	815'948	977'226	-16.5%	5'380'927	6'290'098	-14.5%
<b>Anzahl Flüge</b>						
Europa	10'889	14'286	-23.8%	74'745	107'841	-30.7%
Interkontinental	1'332	1'771	-24.8%	9'461	12'196	-22.4%
Total	12'221	16'057	-23.9%	84'206	120'037	-29.8%
<b>Angebotene Sitzkilometer (in Mio. ASK)</b>						
Europa	725	850	-14.7%	4'956	6'435	-23.0%
Interkontinental	1'603	2'015	-20.4%	11'330	13'909	-18.5%
Total	2'328	2'865	-18.7%	16'286	20'343	-19.9%
<b>Verkaufte Sitzkilometer (in Mio. RPK)</b>						
Europa	477	575	-16.9%	3'029	3'631	-16.6%
Interkontinental	1'350	1'633	-17.3%	9'048	10'584	-14.5%
Total	1'827	2'207	-17.2%	12'076	14'215	-15.0%
<b>Sitzladefaktor (SLF%)<sup>1)</sup></b>						
Europa	65.9%	67.6%	-1.7%	61.1%	56.4%	4.7%
Interkontinental	84.2%	81.0%	3.2%	79.9%	76.1%	3.8%
Total	78.5%	77.1%	1.4%	74.2%	69.9%	4.3%
<b>Frachtladefaktor Volumen (%)<sup>2)</sup></b>						
Interkontinental	86.0%	83.7%	2.3%	85.9%	83.9%	2.0%
<b>Fracht-Tonnenkilometer (FTK, in 1'000)</b>						
Interkontinental	94'999	99'370	-4.4%	661'815	768'645	-13.9%

<sup>1)</sup> SLF = RPK / ASK

Abweichung in Prozentpunkten

<sup>2)</sup> Fracht / Post Nutzladefaktor

Abweichung in Prozentpunkten

# Verkehrsstatistik August 2004

## LX Linienverkehr



Swiss  
International  
Air Lines

	August			Kumuliert		
	2004	2003		2004	2003	
<b>Anzahl Passagiere</b>						
Europa	611'958	736'117	-16.9%	4'673'055	5'437'242	-14.1%
Interkontinental	207'257	265'112	-21.8%	1'527'087	1'854'085	-17.6%
Total	819'215	1'001'229	-18.2%	6'200'142	7'291'327	-15.0%
<b>Anzahl Flüge</b>						
Europa	10'646	13'864	-23.2%	85'391	121'705	-29.8%
Interkontinental	1'333	1'803	-26.1%	10'794	13'999	-22.9%
Total	11'979	15'667	-23.5%	96'185	135'704	-29.1%
<b>Angebotene Sitzkilometer (in Mio. ASK)</b>						
Europa	727	847	-14.2%	5'682	7'282	-22.0%
Interkontinental	1'602	2'034	-21.2%	12'932	15'943	-18.9%
Total	2'329	2'881	-19.2%	18'615	23'224	-19.8%
<b>Verkaufte Sitzkilometer (in Mio. RPK)</b>						
Europa	480	592	-19.0%	3'508	4'223	-16.9%
Interkontinental	1'370	1'725	-20.6%	10'418	12'309	-15.4%
Total	1'850	2'317	-20.2%	13'926	16'531	-15.8%
<b>Sitzladefaktor (SLF%)<sup>1)</sup></b>						
Europa	66.0%	69.9%	-3.9%	61.7%	58.0%	3.7%
Interkontinental	85.5%	84.8%	0.7%	80.6%	77.2%	3.4%
Total	79.4%	80.4%	-1.0%	74.8%	71.2%	3.6%
<b>Frachtladefaktor Volumen (%)<sup>2)</sup></b>						
Interkontinental	84.6%	79.7%	4.9%	85.8%	83.4%	2.4%
<b>Fracht-Tonnenkilometer (FTK, in 1'000)</b>						
Interkontinental	92'368	97'449	-5.2%	754'183	866'094	-12.9%

<sup>1)</sup> SLF = RPK / ASK

Abweichung in Prozentpunkten

<sup>2)</sup> Fracht / Post Nutzladefaktor

Abweichung in Prozentpunkten

# Verkehrsstatistik September 2004

## LX Linienverkehr



Swiss  
International  
Air Lines

	September			Kumuliert		
	2004	2003		2004	2003	
<b>Anzahl Passagiere</b>						
Europa	618'408	711'750	-13.1%	5'291'463	6'148'992	-13.9%
Interkontinental	191'552	228'879	-16.3%	1'718'639	2'082'964	-17.5%
Total	809'960	940'629	-13.9%	7'010'102	8'231'956	-14.8%
<b>Anzahl Flüge</b>						
Europa	10'670	13'288	-19.7%	96'061	134'993	-28.8%
Interkontinental	1'277	1'676	-23.8%	12'071	15'675	-23.0%
Total	11'947	14'964	-20.2%	108'132	150'668	-28.2%
<b>Angebotene Sitzkilometer (in Mio. ASK)</b>						
Europa	709	811	-12.5%	6'392	8'092	-21.0%
Interkontinental	1'533	1'878	-18.4%	14'465	17'821	-18.8%
Total	2'242	2'689	-16.6%	20'856	25'913	-19.5%
<b>Verkaufte Sitzkilometer (in Mio. RPK)</b>						
Europa	463	553	-16.3%	3'971	4'776	-16.8%
Interkontinental	1'285	1'465	-12.3%	11'703	13'774	-15.0%
Total	1'748	2'018	-13.4%	15'674	18'549	-15.5%
<b>Sitzladefaktor (SLF%)<sup>1)</sup></b>						
Europa	65.3%	68.2%	-2.9%	62.1%	59.0%	3.1%
Interkontinental	83.8%	78.0%	5.8%	80.9%	77.3%	3.6%
Total	78.0%	75.0%	3.0%	75.2%	71.6%	3.6%
<b>Frachtladefaktor Volumen (%)<sup>2)</sup></b>						
Interkontinental	86.1%	85.2%	0.9%	85.8%	83.6%	2.2%
<b>Fracht-Tonnenkilometer (FTK, in 1'000)</b>						
Interkontinental	91'731	111'664	-17.9%	845'914	977'758	-13.5%

<sup>1)</sup> SLF = RPK / ASK

Abweichung in Prozentpunkten

<sup>2)</sup> Fracht / Post Nutzladefaktor

Abweichung in Prozentpunkten

# Verkehrsstatistik Oktober 2004

## LX Linienverkehr



Swiss  
International  
Air Lines

	Oktober			Kumuliert		
	2004	2003		2004	2003	
<b>Anzahl Passagiere</b>						
Europa	615'779	727'741	-15.4%	5'907'242	6'876'733	-14.1%
Interkontinental	199'213	238'261	-16.4%	1'917'852	2'321'225	-17.4%
Total	814'992	966'002	-15.6%	7'825'094	9'197'958	-14.9%
<b>Anzahl Flüge</b>						
Europa	10'902	12'801	-14.8%	106'963	147'794	-27.6%
Interkontinental	1'324	1'707	-22.4%	13'395	17'382	-22.9%
Total	12'226	14'508	-15.7%	120'358	165'176	-27.1%
<b>Angebotene Sitzkilometer (in Mio. ASK)</b>						
Europa	724	807	-10.3%	7'116	8'899	-20.0%
Interkontinental	1'599	1'960	-18.4%	16'064	19'781	-18.8%
Total	2'323	2'767	-16.0%	23'179	28'680	-19.2%
<b>Verkaufte Sitzkilometer (in Mio. RPK)</b>						
Europa	460	557	-17.4%	4'431	5'333	-16.9%
Interkontinental	1'345	1'601	-16.0%	13'047	15'375	-15.1%
Total	1'805	2'159	-16.4%	17'479	20'708	-15.6%
<b>Sitzladefaktor (SLF%)<sup>1)</sup></b>						
Europa	63.6%	69.0%	-5.4%	62.3%	59.9%	2.4%
Interkontinental	84.1%	81.7%	2.4%	81.2%	77.7%	3.5%
Total	77.7%	78.0%	-0.3%	75.4%	72.2%	3.2%
<b>Geschätzte Frachtladefaktor Volumen (%)<sup>2)</sup></b>						
Interkontinental	88.0%	85.5%	2.5%	86.0%	83.8%	2.2%
<b>Geschätzte Fracht-Tonnenkilometer (FTK, in 1'000)</b>						
Interkontinental	92'041	104'207	-11.7%	937'955	1'081'965	-13.3%

<sup>1)</sup> SLF = RPK / ASK

Abweichung in Prozentpunkten

<sup>2)</sup> Fracht / Post Nutzladefaktor

Abweichung in Prozentpunkten

## Verkehrsstatistik November 2004 LX Linienverkehr



	November		Kumuliert	
	2004	2003	2004	2003
<b>Anzahl Passagiere</b>				
Europa	533'209		7'409'942	
Interkontinental	186'914		2'508'139	
Total	720'123		9'918'081	
<b>Anzahl Flüge</b>				
Europa	10'510		158'304	
Interkontinental	1'417		18'799	
Total	11'927		177'103	
<b>Angebotene Sitzkilometer (in Mio. ASK)</b>				
Europa	691		9'590	
Interkontinental	1'691		21'471	
Total	2'382		31'062	
<b>Verkaufte Sitzkilometer (in Mio. RPK)</b>				
Europa	392		5'725	
Interkontinental	1'319		16'694	
Total	1'711		22'419	
<b>Sitzladefaktor (SLF%)<sup>1)</sup></b>				
Europa	56.8%		59.7%	
Interkontinental	78.0%		77.8%	
Total	71.8%		72.2%	
<b>Frachtladefaktor Volumen (%)<sup>2)</sup></b>				
Interkontinental	87.7%		84.2%	
<b>Fracht-Tonnenkilometer (FTK, in 1'000)</b>				
Interkontinental	98'420		1'180'385	

<sup>1)</sup> SLF = RPK / ASK

Abweichung in Prozentpunkten

<sup>2)</sup> Fracht / Post Nutzladefaktor

Abweichung in Prozentpunkten

## Verkehrsstatistik Dezember 2004 LX Linienverkehr



	Dezember		Kumuliert	
	2004	2003	2004	2003
<b>Anzahl Passagiere</b>				
Europa	542'537		7'952'479	
Interkontinental	200'097		2'708'236	
Total	742'634		10'660'715	
<b>Anzahl Flüge</b>				
Europa	10'535		168'839	
Interkontinental	1'448		20'247	
Total	11'983		189'086	
<b>Angebotene Sitzkilometer (in Mio. ASK)</b>				
Europa	695		10'285	
Interkontinental	1'722		23'193	
Total	2'417		33'478	
<b>Verkaufte Sitzkilometer (in Mio. RPK)</b>				
Europa	403		6'128	
Interkontinental	1'401		18'095	
Total	1'804		24'223	
<b>Sitzladefaktor (SLF%)<sup>1)</sup></b>				
Europa	58.1%		59.6%	
Interkontinental	81.3%		78.0%	
Total	74.6%		72.4%	
<b>Frachtladefaktor Volumen (%)<sup>2)</sup></b>				
Interkontinental	86.7%		84.4%	
<b>Fracht-Tonnenkilometer (FTK, in 1'000)</b>				
Interkontinental	94'363		1'274'748	

<sup>1)</sup> SLF = RPK / ASK

Abweichung in Prozentpunkten

<sup>2)</sup> Fracht / Post Nutzladefaktor

Abweichung in Prozentpunkten