

SWISS Verkehrszahlen

November 2004



SWISS Auslastung im November auf Vorjahresniveau

Im November 2004 erzielte SWISS im Linienverkehr einen Sitzladefaktor (SLF) von 71.4%. SWISS produzierte im November des laufenden Jahres 10.3% weniger Sitzkilometer als ein Jahr zuvor. Der Rückgang der verkauften Sitzkilometer war mit 10.9% etwas stärker, was im Vergleich mit dem Vorjahresmonat zu einer mit 0.4 Prozentpunkten minim tieferen Auslastung führte. Der bereits seit März anhaltende, positive Auslastungstrend im interkontinentalen Streckennetz setzte sich auch im November fort – bei einer Steigerung des durchschnittlichen Sitzladefaktors um 3.1 Prozentpunkte wurde eine Auslastung von 81.1% erzielt. Auf den europäischen Strecken ist es hingegen noch nicht gelungen, eine Trendwende herbeizuführen. Der Rückgang der Auslastung setzte sich fort. Sie sank, verglichen mit dem gleichen Vorjahresmonat, um 5.8 Prozentpunkte auf 51.0%. SWISS beförderte im Monat November im Linienverkehr 666'300 Passagiere. Ein Vergleich der absoluten Passagierzahl mit dem Vorjahreswert ist aufgrund der Anpassungen am Streckennetz indes nicht möglich.

Auf den **Interkontinentalstrecken** lag der Sitzladefaktor im November bei 81.1%, nach 78.0% im Vorjahr. Die angebotenen Sitzkilometer (ASK) lagen 14.4% unter dem Wert des Vorjahresmonats. Der Rückgang der verkauften Sitzkilometer (RPK) belief sich auf 11.0%.

Die Auslastung der Langstreckenflüge entwickelte sich in nahezu allen Verkehrsregionen positiv. Die Nordatlantik-Flüge waren bei einem Plus von 4.1 Prozentpunkten zu 82.2% ausgelastet. Nach Fernost erzielte SWISS einen durchschnittlichen Sitzladefaktor von 86.0%, plus 3.8 Prozentpunkte. Bei einer Steigerung von 3.7 Prozentpunkten betrug die Auslastung auf den Strecken in den Mittleren Osten 71.2%, während die Afrika-Flüge zu 75.9% ausgelastet waren und damit eine Steigerung von 4.4 Prozentpunkten erzielt wurde. Auf den Südamerika-Flügen sank die Auslastung zwar um 5.0 Prozentpunkte, betrug aber immer noch gute 80.3%.

Der Sitzladefaktor auf den **Europastrecken** betrug im November 51.0%, 5.8 Prozentpunkte weniger als im Vorjahr. Während die angebotenen Sitzkilometer (ASK) 0.3% unter dem Vorjahreswert lagen, betrug der Rückgang der verkauften Sitzkilometer (RPK) 10.5%.

Im Vorjahresvergleich wirkt sich der zunehmende Konkurrenzdruck, insbesondere durch die Billiganbieter, negativ auf die SWISS Auslastungszahlen in Europa aus. Andererseits hat sich der Anteil der Langstreckenpassagiere auf den europäischen Zubringerflügen von SWISS zuletzt wie erwartet wieder erholt. Dieser Verkehr war insbesondere während der nachfragestarken Sommermonate durch die gezielte Steigerung des Anteils der Langstreckenpassagiere mit Ziel- und Ursprungsland Schweiz (Lokalpassagiere) zum Teil verdrängt worden, was sich nachteilig auf die Auslastung der Europaflüge ausgewirkt hatte.

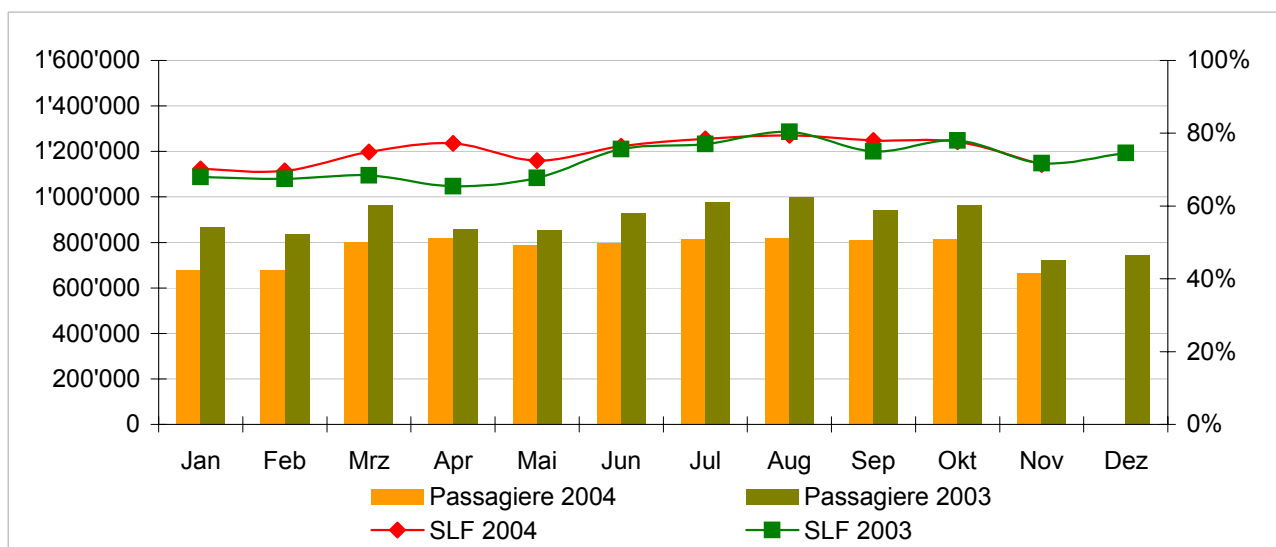
Verkehrsstatistik Januar-Dezember 2004 LX Linienverkehr



Swiss
International
Air Lines

	Passagiere Europa	Passagiere Interkontinental	Passagiere Total	SLF Europa	SLF Interkontinental	SLF Total
Jan	488'989	190'710	679'699	51.5%	77.8%	70.2%
Feb	504'960	173'962	678'922	54.6%	75.9%	69.6%
Mrz	602'964	198'178	801'142	60.3%	81.1%	74.8%
Apr	629'871	189'881	819'752	66.8%	81.9%	77.2%
Mai	606'582	182'270	788'852	62.8%	76.8%	72.5%
Jun	610'949	185'663	796'612	65.4%	81.5%	76.5%
Jul	616'782	199'166	815'948	65.9%	84.2%	78.5%
Aug	611'958	207'257	819'215	66.0%	85.5%	79.4%
Sep	618'408	191'552	809'960	65.3%	83.8%	78.0%
Okt	615'779	199'213	814'992	63.6%	84.1%	77.7%
Nov	492'037	174'263	666'300	51.0%	81.1%	71.4%
Dez						

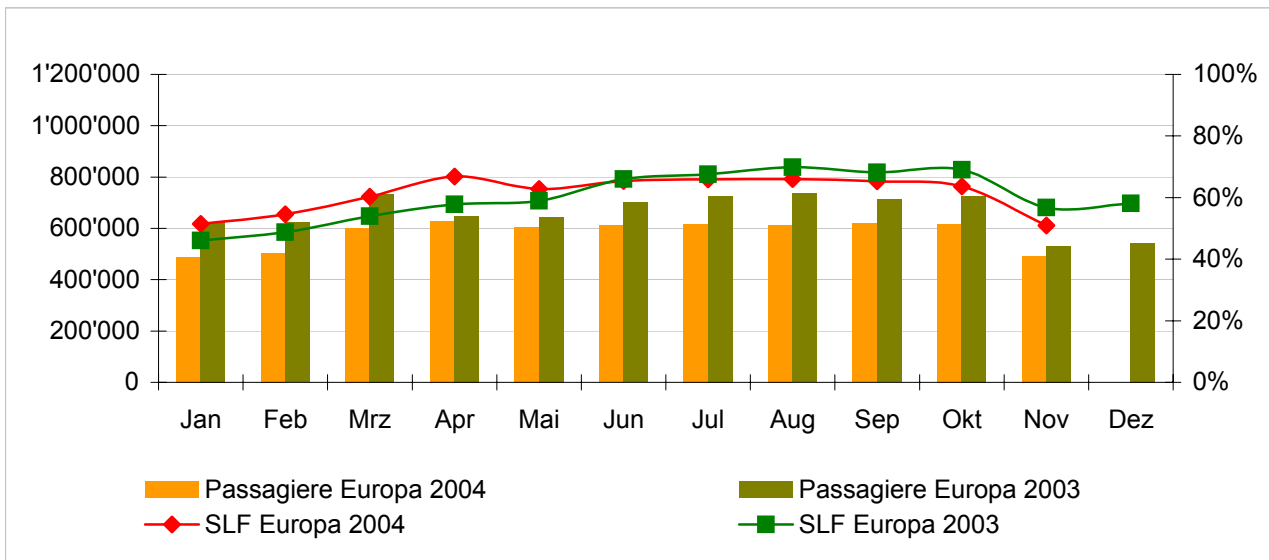
Passagiere und Sitzladefaktor (SLF%) im Vorjahresvergleich



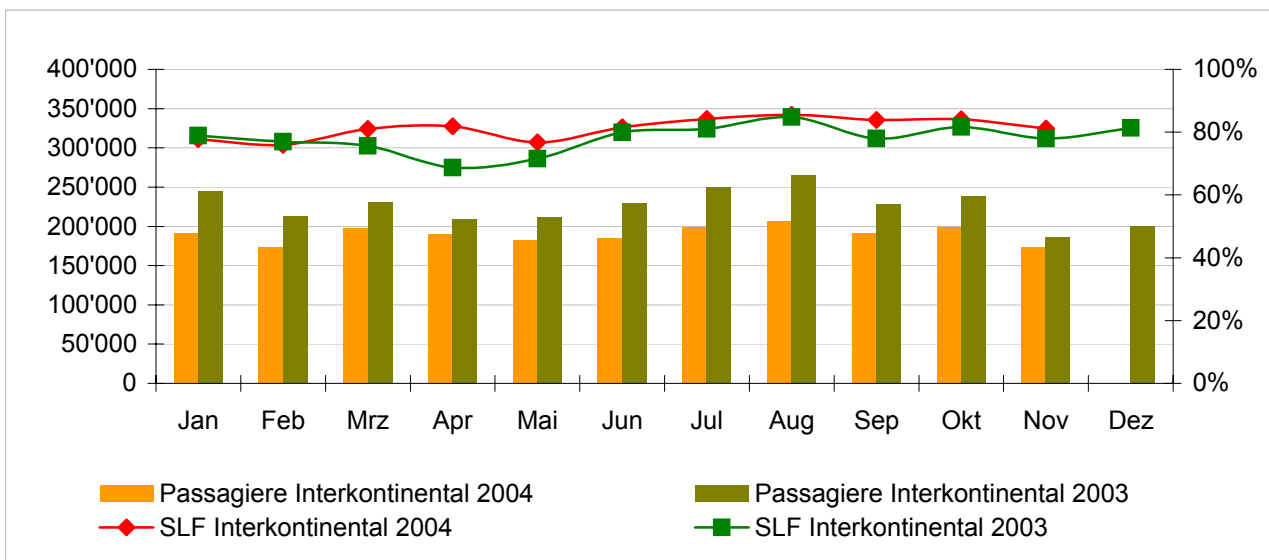
Nächste Publikation

- Zahlen für Dezember 04 11. Januar 2005
- Zahlen für Januar 05 10. Februar 2005
- Zahlen für Februar 05 10. März 2005

Passagiere und Sitzladefaktor (SLF%) in Europa
 Vergleich mit dem Vorjahr



Passagiere und Sitzladefaktor (SLF%) auf den Interkontinentalstrecken
 Vergleich mit dem Vorjahr



Verkehrsstatistik Januar 2004 LX Linienverkehr



Swiss
International
Air Lines

	Januar			Kumuliert		
	2004	2003		2004	2003	
Anzahl Passagiere						
Europa	488'989	623'788	-21.6%	488'989	623'788	-21.6%
Interkontinental	190'710	245'067	-22.2%	190'710	245'067	-22.2%
Total	679'699	868'855	-21.8%	679'699	868'855	-21.8%
Anzahl Flüge						
Europa	10'640	17'314	-38.5%	10'640	17'314	-38.5%
Interkontinental	1'446	1'836	-21.2%	1'446	1'836	-21.2%
Total	12'086	19'150	-36.9%	12'086	19'150	-36.9%
Angebotene Sitzkilometer (in Mio. ASK)						
Europa	703	1'043	-32.6%	703	1'043	-32.6%
Interkontinental	1'724	2'094	-17.7%	1'724	2'094	-17.7%
Total	2'427	3'136	-22.6%	2'427	3'136	-22.6%
Verkaufte Sitzkilometer (in Mio. RPK)						
Europa	362	480	-24.6%	362	480	-24.6%
Interkontinental	1'341	1'651	-18.7%	1'341	1'651	-18.7%
Total	1'704	2'131	-20.1%	1'704	2'131	-20.1%
Sitzladefaktor (SLF%) ¹⁾						
Europa	51.5%	46.1%	5.4%	51.5%	46.1%	5.4%
Interkontinental	77.8%	78.9%	-1.0%	77.8%	78.9%	-1.0%
Total	70.2%	68.0%	2.2%	70.2%	68.0%	2.2%
Frachtladefaktor Volumen (%) ²⁾						
Interkontinental	80.0%	77.9%	2.1%	80.0%	77.9%	2.1%
Fracht-Tonnenkilometer (FTK, in 1'000)						
Interkontinental	85'117	106'301	-19.9%	85'117	106'301	-19.9%

¹⁾ SLF = RPK / ASK

Abweichung in Prozentpunkten

²⁾ Fracht / Post Nutzladefaktor

Abweichung in Prozentpunkten

Verkehrsstatistik Februar 2004

LX Linienverkehr



Swiss
International
Air Lines

	Februar			Kumuliert		
	2004	2003		2004	2003	
Anzahl Passagiere						
Europa	504'960	622'717	-18.9%	993'949	1'246'505	-20.3%
Interkontinental	173'962	212'633	-18.2%	364'672	457'700	-20.3%
Total	678'922	835'350	-18.7%	1'358'621	1'704'205	-20.3%
Anzahl Flüge						
Europa	10'149	16'171	-37.2%	20'789	33'485	-37.9%
Interkontinental	1'352	1'642	-17.7%	2'798	3'478	-19.6%
Total	11'501	17'813	-35.4%	23'587	36'963	-36.2%
Angebotene Sitzkilometer (in Mio. ASK)						
Europa	669	957	-30.1%	1'372	2'000	-31.4%
Interkontinental	1'603	1'875	-14.5%	3'327	3'968	-16.2%
Total	2'272	2'832	-19.8%	4'699	5'968	-21.3%
Verkaufte Sitzkilometer (in Mio. RPK)						
Europa	365	466	-21.7%	727	947	-23.2%
Interkontinental	1'217	1'443	-15.7%	2'558	3'094	-17.3%
Total	1'582	1'910	-17.2%	3'285	4'041	-18.7%
Sitzladefaktor (SLF%) ¹⁾						
Europa	54.6%	48.7%	5.9%	53.0%	47.3%	5.7%
Interkontinental	75.9%	77.0%	-1.1%	76.9%	78.0%	-1.1%
Total	69.6%	67.4%	2.2%	69.9%	67.7%	2.2%
Frachtladefaktor Volumen (%) ²⁾						
Interkontinental	90.0%	86.0%	4.0%	85.0%	82.0%	3.0%
Fracht-Tonnenkilometer (FTK, in 1'000)						
Interkontinental	97'771	108'934	-10.2%	182'888	215'235	-15.0%

¹⁾ SLF = RPK / ASK

Abweichung in Prozentpunkten

²⁾ Fracht / Post Nutzladefaktor

Abweichung in Prozentpunkten

Verkehrsstatistik März 2004

LX Linienverkehr



Swiss
International
Air Lines

	März			Kumuliert		
	2004	2003		2004	2003	
Anzahl Passagiere						
Europa	602'964	735'116	-18.0%	1'596'913	1'981'621	-19.4%
Interkontinental	198'178	230'492	-14.0%	562'850	688'192	-18.2%
Total	801'142	965'608	-17.0%	2'159'763	2'669'813	-19.1%
Anzahl Flüge						
Europa	10'988	17'770	-38.2%	31'777	51'255	-38.0%
Interkontinental	1'419	1'819	-22.0%	4'217	5'297	-20.4%
Total	12'407	19'589	-36.7%	35'994	56'552	-36.4%
Angebotene Sitzkilometer (in Mio. ASK)						
Europa	729	1'044	-30.2%	2'101	3'044	-31.0%
Interkontinental	1'686	2'087	-19.2%	5'012	6'056	-17.2%
Total	2'414	3'132	-22.9%	7'113	9'100	-21.8%
Verkaufte Sitzkilometer (in Mio. RPK)						
Europa	440	563	-22.0%	1'167	1'510	-22.7%
Interkontinental	1'367	1'578	-13.4%	3'925	4'672	-16.0%
Total	1'806	2'141	-15.7%	5'092	6'182	-17.6%
Sitzladefaktor (SLF%)¹⁾						
Europa	60.3%	54.0%	6.3%	55.5%	49.6%	5.9%
Interkontinental	81.1%	75.6%	5.5%	78.3%	77.2%	1.1%
Total	74.8%	68.4%	6.4%	71.6%	67.9%	3.7%
Frachtladefaktor Volumen (%)²⁾						
Interkontinental	91.0%	87.4%	3.6%	87.0%	83.8%	3.2%
Fracht-Tonnenkilometer (FTK, in 1'000)						
Interkontinental	104'478	120'393	-13.2%	287'366	335'628	-14.4%

¹⁾ SLF = RPK / ASK

Abweichung in Prozentpunkten

²⁾ Fracht / Post Nutzladefaktor

Abweichung in Prozentpunkten

Verkehrsstatistik April 2004

LX Linienverkehr



Swiss
International
Air Lines

	April			Kumuliert		
	2004	2003		2004	2003	
Anzahl Passagiere						
Europa	629'871	647'474	-2.7%	2'226'784	2'629'095	-15.3%
Interkontinental	189'881	209'610	-9.4%	752'731	897'802	-16.2%
Total	819'752	857'084	-4.4%	2'979'515	3'526'897	-15.5%
Anzahl Flüge						
Europa	10'622	14'025	-24.3%	42'399	65'280	-35.1%
Interkontinental	1'299	1'727	-24.8%	5'516	7'024	-21.5%
Total	11'921	15'752	-24.3%	47'915	72'304	-33.7%
Angebotene Sitzkilometer (in Mio. ASK)						
Europa	705	867	-18.7%	2'806	3'911	-28.3%
Interkontinental	1'561	2'010	-22.3%	6'573	8'066	-18.5%
Total	2'266	2'877	-21.2%	9'379	11'977	-21.7%
Verkaufte Sitzkilometer (in Mio. RPK)						
Europa	471	501	-6.0%	1'638	2'011	-18.5%
Interkontinental	1'278	1'381	-7.5%	5'203	6'054	-14.1%
Total	1'749	1'882	-7.1%	6'841	8'065	-15.2%
Sitzladefaktor (SLF%)¹⁾						
Europa	66.8%	57.8%	9.0%	58.4%	51.4%	7.0%
Interkontinental	81.9%	68.7%	13.2%	79.2%	75.1%	4.1%
Total	77.2%	65.4%	11.8%	72.9%	67.3%	5.6%
Frachtladefaktor Volumen (%)²⁾						
Interkontinental	83.0%	82.6%	0.4%	86.0%	83.5%	2.5%
Fracht-Tonnenkilometer (FTK, in 1'000)						
Interkontinental	88'759	116'773	-24.0%	376'125	452'401	-16.9%

¹⁾ SLF = RPK / ASK

Abweichung in Prozentpunkten

²⁾ Fracht / Post Nutzladefaktor

Abweichung in Prozentpunkten

Verkehrsstatistik Mai 2004

LX Linienverkehr



	Mai			Kumuliert		
	2004	2003		2004	2003	
Anzahl Passagiere						
Europa	606'582	643'856	-5.8%	2'833'366	3'272'951	-13.4%
Interkontinental	182'270	211'550	-13.8%	935'001	1'109'352	-15.7%
Total	788'852	855'406	-7.8%	3'768'367	4'382'303	-14.0%
Anzahl Flüge						
Europa	10'883	14'297	-23.9%	53'282	79'577	-33.0%
Interkontinental	1'331	1'715	-22.4%	6'847	8'739	-21.7%
Total	12'214	16'012	-23.7%	60'129	88'316	-31.9%
Angebotene Sitzkilometer (in Mio. ASK)						
Europa	718	846	-15.1%	3'524	4'757	-25.9%
Interkontinental	1'607	1'936	-17.0%	8'180	10'002	-18.2%
Total	2'325	2'782	-16.4%	11'704	14'759	-20.7%
Verkaufte Sitzkilometer (in Mio. RPK)						
Europa	451	499	-9.6%	2'089	2'510	-16.8%
Interkontinental	1'234	1'386	-11.0%	6'437	7'440	-13.5%
Total	1'685	1'885	-10.6%	8'526	9'950	-14.3%
Sitzladefaktor (SLF%)¹⁾						
Europa	62.8%	59.0%	3.8%	59.3%	52.8%	6.5%
Interkontinental	76.8%	71.6%	5.2%	78.7%	74.4%	4.3%
Total	72.5%	67.7%	4.8%	72.8%	67.4%	5.4%
Frachtladefaktor Volumen (%)²⁾						
Interkontinental	84.7%	85.5%	-0.8%	85.7%	83.9%	1.8%
Fracht-Tonnenkilometer (FTK, in 1'000)						
Interkontinental	95'309	110'594	-13.8%	471'434	562'995	-16.3%

¹⁾ SLF = RPK / ASK

Abweichung in Prozentpunkten

²⁾ Fracht / Post Nutzladefaktor

Abweichung in Prozentpunkten

Verkehrsstatistik Juni 2004

LX Linienverkehr



	Juni			Kumuliert		
	2004	2003		2004	2003	
Anzahl Passagiere						
Europa	610'949	700'468	-12.8%	3'444'315	3'973'419	-13.3%
Interkontinental	185'663	230'101	-19.3%	1'120'664	1'339'453	-16.3%
Total	796'612	930'569	-14.4%	4'564'979	5'312'872	-14.1%
Anzahl Flüge						
Europa	10'574	13'978	-24.4%	63'856	93'555	-31.7%
Interkontinental	1'282	1'686	-24.0%	8'129	10'425	-22.0%
Total	11'856	15'664	-24.3%	71'985	103'980	-30.8%
Angebotene Sitzkilometer (in Mio. ASK)						
Europa	707	828	-14.6%	4'231	5'585	-24.2%
Interkontinental	1'547	1'892	-18.2%	9'727	11'894	-18.2%
Total	2'254	2'719	-17.1%	13'958	17'479	-20.1%
Verkaufte Sitzkilometer (in Mio. RPK)						
Europa	462	546	-15.3%	2'551	3'056	-16.5%
Interkontinental	1'261	1'511	-16.5%	7'698	8'951	-14.0%
Total	1'724	2'057	-16.2%	10'249	12'007	-14.6%
Sitzladefaktor (SLF%)¹⁾						
Europa	65.4%	66.0%	-0.6%	60.3%	54.7%	5.6%
Interkontinental	81.5%	79.9%	1.6%	79.1%	75.3%	3.8%
Total	76.5%	75.7%	0.8%	73.4%	68.7%	4.7%
Frachtladefaktor Volumen (%)²⁾						
Interkontinental	86.9%	84.5%	2.4%	85.9%	84.0%	1.9%
Fracht-Tonnenkilometer (FTK, in 1'000)						
Interkontinental	95'382	106'280	-10.3%	566'816	669'275	-15.3%

¹⁾ SLF = RPK / ASK

Abweichung in Prozentpunkten

²⁾ Fracht / Post Nutzladefaktor

Abweichung in Prozentpunkten

Verkehrsstatistik Juli 2004 LX Linienverkehr



	Juli			Kumuliert		
	2004	2003		2004	2003	
Anzahl Passagiere						
Europa	616'782	727'706	-15.2%	4'061'097	4'701'125	-13.6%
Interkontinental	199'166	249'520	-20.2%	1'319'830	1'588'973	-16.9%
Total	815'948	977'226	-16.5%	5'380'927	6'290'098	-14.5%
Anzahl Flüge						
Europa	10'889	14'286	-23.8%	74'745	107'841	-30.7%
Interkontinental	1'332	1'771	-24.8%	9'461	12'196	-22.4%
Total	12'221	16'057	-23.9%	84'206	120'037	-29.8%
Angebotene Sitzkilometer (in Mio. ASK)						
Europa	725	850	-14.7%	4'956	6'435	-23.0%
Interkontinental	1'603	2'015	-20.4%	11'330	13'909	-18.5%
Total	2'328	2'865	-18.7%	16'286	20'343	-19.9%
Verkaufte Sitzkilometer (in Mio. RPK)						
Europa	477	575	-16.9%	3'029	3'631	-16.6%
Interkontinental	1'350	1'633	-17.3%	9'048	10'584	-14.5%
Total	1'827	2'207	-17.2%	12'076	14'215	-15.0%
Sitzladefaktor (SLF%)¹⁾						
Europa	65.9%	67.6%	-1.7%	61.1%	56.4%	4.7%
Interkontinental	84.2%	81.0%	3.2%	79.9%	76.1%	3.8%
Total	78.5%	77.1%	1.4%	74.2%	69.9%	4.3%
Frachtladefaktor Volumen (%)²⁾						
Interkontinental	86.0%	83.7%	2.3%	85.9%	83.9%	2.0%
Fracht-Tonnenkilometer (FTK, in 1'000)						
Interkontinental	94'999	99'370	-4.4%	661'815	768'645	-13.9%

¹⁾ SLF = RPK / ASK

Abweichung in Prozentpunkten

²⁾ Fracht / Post Nutzladefaktor

Abweichung in Prozentpunkten

Verkehrsstatistik August 2004

LX Linienverkehr



	August			Kumuliert		
	2004	2003		2004	2003	
Anzahl Passagiere						
Europa	611'958	736'117	-16.9%	4'673'055	5'437'242	-14.1%
Interkontinental	207'257	265'112	-21.8%	1'527'087	1'854'085	-17.6%
Total	819'215	1'001'229	-18.2%	6'200'142	7'291'327	-15.0%
Anzahl Flüge						
Europa	10'646	13'864	-23.2%	85'391	121'705	-29.8%
Interkontinental	1'333	1'803	-26.1%	10'794	13'999	-22.9%
Total	11'979	15'667	-23.5%	96'185	135'704	-29.1%
Angebotene Sitzkilometer (in Mio. ASK)						
Europa	727	847	-14.2%	5'682	7'282	-22.0%
Interkontinental	1'602	2'034	-21.2%	12'932	15'943	-18.9%
Total	2'329	2'881	-19.2%	18'615	23'224	-19.8%
Verkaufte Sitzkilometer (in Mio. RPK)						
Europa	480	592	-19.0%	3'508	4'223	-16.9%
Interkontinental	1'370	1'725	-20.6%	10'418	12'309	-15.4%
Total	1'850	2'317	-20.2%	13'926	16'531	-15.8%
Sitzladefaktor (SLF%)¹⁾						
Europa	66.0%	69.9%	-3.9%	61.7%	58.0%	3.7%
Interkontinental	85.5%	84.8%	0.7%	80.6%	77.2%	3.4%
Total	79.4%	80.4%	-1.0%	74.8%	71.2%	3.6%
Frachtladefaktor Volumen (%)²⁾						
Interkontinental	84.6%	79.7%	4.9%	85.8%	83.4%	2.4%
Fracht-Tonnenkilometer (FTK, in 1'000)						
Interkontinental	92'368	97'449	-5.2%	754'183	866'094	-12.9%

¹⁾ SLF = RPK / ASK

Abweichung in Prozentpunkten

²⁾ Fracht / Post Nutzladefaktor

Abweichung in Prozentpunkten

Verkehrsstatistik September 2004

LX Linienverkehr



	September			Kumuliert		
	2004	2003		2004	2003	
Anzahl Passagiere						
Europa	618'408	711'750	-13.1%	5'291'463	6'148'992	-13.9%
Interkontinental	191'552	228'879	-16.3%	1'718'639	2'082'964	-17.5%
Total	809'960	940'629	-13.9%	7'010'102	8'231'956	-14.8%
Anzahl Flüge						
Europa	10'670	13'288	-19.7%	96'061	134'993	-28.8%
Interkontinental	1'277	1'676	-23.8%	12'071	15'675	-23.0%
Total	11'947	14'964	-20.2%	108'132	150'668	-28.2%
Angebotene Sitzkilometer (in Mio. ASK)						
Europa	709	811	-12.5%	6'392	8'092	-21.0%
Interkontinental	1'533	1'878	-18.4%	14'465	17'821	-18.8%
Total	2'242	2'689	-16.6%	20'856	25'913	-19.5%
Verkaufte Sitzkilometer (in Mio. RPK)						
Europa	463	553	-16.3%	3'971	4'776	-16.8%
Interkontinental	1'285	1'465	-12.3%	11'703	13'774	-15.0%
Total	1'748	2'018	-13.4%	15'674	18'549	-15.5%
Sitzladefaktor (SLF%)¹⁾						
Europa	65.3%	68.2%	-2.9%	62.1%	59.0%	3.1%
Interkontinental	83.8%	78.0%	5.8%	80.9%	77.3%	3.6%
Total	78.0%	75.0%	3.0%	75.2%	71.6%	3.6%
Frachtladefaktor Volumen (%)²⁾						
Interkontinental	86.1%	85.2%	0.9%	85.8%	83.6%	2.2%
Fracht-Tonnenkilometer (FTK, in 1'000)						
Interkontinental	91'731	111'664	-17.9%	845'914	977'758	-13.5%

¹⁾ SLF = RPK / ASK

Abweichung in Prozentpunkten

²⁾ Fracht / Post Nutzladefaktor

Abweichung in Prozentpunkten

Verkehrsstatistik Oktober 2004

LX Linienverkehr



	Oktober			Kumuliert		
	2004	2003		2004	2003	
Anzahl Passagiere						
Europa	615'779	727'741	-15.4%	5'907'242	6'876'733	-14.1%
Interkontinental	199'213	238'261	-16.4%	1'917'852	2'321'225	-17.4%
Total	814'992	966'002	-15.6%	7'825'094	9'197'958	-14.9%
Anzahl Flüge						
Europa	10'902	12'801	-14.8%	106'963	147'794	-27.6%
Interkontinental	1'324	1'707	-22.4%	13'395	17'382	-22.9%
Total	12'226	14'508	-15.7%	120'358	165'176	-27.1%
Angebotene Sitzkilometer (in Mio. ASK)						
Europa	724	807	-10.3%	7'116	8'899	-20.0%
Interkontinental	1'599	1'960	-18.4%	16'064	19'781	-18.8%
Total	2'323	2'767	-16.0%	23'179	28'680	-19.2%
Verkaufte Sitzkilometer (in Mio. RPK)						
Europa	460	557	-17.4%	4'431	5'333	-16.9%
Interkontinental	1'345	1'601	-16.0%	13'047	15'375	-15.1%
Total	1'805	2'159	-16.4%	17'479	20'708	-15.6%
Sitzladefaktor (SLF%)¹⁾						
Europa	63.6%	69.0%	-5.4%	62.3%	59.9%	2.4%
Interkontinental	84.1%	81.7%	2.4%	81.2%	77.7%	3.5%
Total	77.7%	78.0%	-0.3%	75.4%	72.2%	3.2%
Frachtladefaktor Volumen (%)²⁾						
Interkontinental	88.0%	85.5%	2.5%	86.0%	83.8%	2.2%
Fracht-Tonnenkilometer (FTK, in 1'000)						
Interkontinental	100'034	104'207	-4.0%	945'948	1'081'965	-12.6%

¹⁾ SLF = RPK / ASK

Abweichung in Prozentpunkten

²⁾ Fracht / Post Nutzladefaktor

Abweichung in Prozentpunkten

Verkehrsstatistik November 2004

LX Linienverkehr



	November			Kumuliert		
	2004	2003		2004	2003	
Anzahl Passagiere						
Europa	492'037	533'209	-7.7%	6'399'279	7'409'942	-13.6%
Interkontinental	174'263	186'914	-6.8%	2'092'115	2'508'139	-16.6%
Total	666'300	720'123	-7.5%	8'491'394	9'918'081	-14.4%
Anzahl Flüge						
Europa	10'504	10'510	-0.1%	117'467	158'304	-25.8%
Interkontinental	1'278	1'417	-9.8%	14'673	18'799	-21.9%
Total	11'782	11'927	-1.2%	132'140	177'103	-25.4%
Angebotene Sitzkilometer (in Mio. ASK)						
Europa	689	691	-0.3%	7'804	9'590	-18.6%
Interkontinental	1'447	1'691	-14.4%	17'511	21'471	-18.4%
Total	2'136	2'382	-10.3%	25'315	31'062	-18.5%
Verkaufte Sitzkilometer (in Mio. RPK)						
Europa	351	392	-10.5%	4'782	5'725	-16.5%
Interkontinental	1'174	1'319	-11.0%	14'221	16'694	-14.8%
Total	1'525	1'711	-10.9%	19'004	22'419	-15.2%
Sitzladefaktor (SLF%)¹⁾						
Europa	51.0%	56.8%	-5.8%	61.3%	59.7%	1.6%
Interkontinental	81.1%	78.0%	3.1%	81.2%	77.8%	3.4%
Total	71.4%	71.8%	-0.4%	75.1%	72.2%	2.9%
Geschätzte Frachtladefaktor Volumen (%)²⁾						
Interkontinental	89.0%	87.7%	1.3%	86.3%	84.2%	2.1%
Geschätzte Fracht-Tonnenkilometer (FTK, in 1'000)						
Interkontinental	96'111	98'420	-2.3%	1'042'059	1'180'385	-11.7%

¹⁾ SLF = RPK / ASK

Abweichung in Prozentpunkten

²⁾ Fracht / Post Nutzladefaktor

Abweichung in Prozentpunkten

Verkehrsstatistik Dezember 2004 LX Linienverkehr



	Dezember		Kumuliert	
	2004	2003	2004	2003
Anzahl Passagiere				
Europa	542'537		7'952'479	
Interkontinental	200'097		2'708'236	
Total	742'634		10'660'715	
Anzahl Flüge				
Europa	10'535		168'839	
Interkontinental	1'448		20'247	
Total	11'983		189'086	
Angebotene Sitzkilometer (in Mio. ASK)				
Europa	695		10'285	
Interkontinental	1'722		23'193	
Total	2'417		33'478	
Verkaufte Sitzkilometer (in Mio. RPK)				
Europa	403		6'128	
Interkontinental	1'401		18'095	
Total	1'804		24'223	
Sitzladefaktor (SLF%)¹⁾				
Europa	58.1%		59.6%	
Interkontinental	81.3%		78.0%	
Total	74.6%		72.4%	
Frachtladefaktor Volumen (%)²⁾				
Interkontinental	86.7%		84.4%	
Fracht-Tonnenkilometer (FTK, in 1'000)				
Interkontinental	94'363		1'274'748	

¹⁾ SLF = RPK / ASK

Abweichung in Prozentpunkten

²⁾ Fracht / Post Nutzladefaktor

Abweichung in Prozentpunkten