

SWISS Verkehrszahlen

Januar – Dezember 2004



SWISS im Jahr 2004 mit insgesamt besserer Auslastung

SWISS steigerte ihre Auslastung im Jahr 2004 gegenüber dem Vorjahr um 2.5 Prozentpunkte und erreichte einen Sitzladefaktor (SLF) von 74.9%. Im Interkontinentalverkehr stieg die Auslastung auf 81.3%, ein Plus von 3.3 Prozentpunkten. Auf den Europastrecken verbesserte SWISS die Auslastung um 1.2 Prozentpunkte auf 60.8%. Insgesamt wurden im abgelaufenen Jahr rund 9.2 Millionen Passagiere befördert. Im Dezember ging die Sitzauslastung gegenüber dem Vorjahresmonat um 1.1 Prozentpunkte zurück und lag bei 73.5%. Der Frachtladefaktor lag für 2004 bei 86.6% – eine Steigerung von 2.2 Prozentpunkten.

Die im Rahmen der Unternehmensrestrukturierung im Jahr 2003 vorgenommenen Anpassungen am Streckennetz haben sich insgesamt positiv auf die Auslastung von SWISS ausgewirkt. Die Flüge waren im Durchschnitt zu 74.9% ausgelastet, dies sind 2.5 Prozentpunkte mehr als im Vorjahr. Insgesamt reisten rund 9.2 Millionen Passagiere mit SWISS. Ein Vergleich mit den Passagierzahlen aus dem Vorjahr ist aufgrund der Anpassungen am Streckennetz indes nicht möglich. Gegenüber dem Vorjahr bot SWISS im Jahr 2004 17.9% weniger Sitzkilometer (ASK) an. Der Rückgang der verkauften Sitzkilometer (RPK) wurde für den gleichen Zeitraum auf 15.0% beschränkt und die Auslastung entsprechend gesteigert. Zuletzt erreichte SWISS im Dezember eine Auslastung von 73.5%, es sind dies 1.1 Prozentpunkte weniger als im Vorjahresmonat.

Auf den **Interkontinentalstrecken** lag der Sitzladefaktor im Jahr 2004 bei 81.3% und damit 3.3 Prozentpunkte über dem Vorjahreswert. Die angebotenen Sitzkilometer waren im Vorjahresvergleich um 18.1% reduziert worden. Der Rückgang der verkauften Sitzkilometer beschränkte sich auf 14.7%.

Der bereits seit März 2004 anhaltende, positive Auslastungstrend im interkontinentalen Streckennetz konnte bis zum Jahresende fortgeschrieben werden. Im Dezember resultierte bei einer Auslastung von 81.8% eine Steigerung von 0.5 Prozentpunkten gegenüber dem Vorjahresmonat. Die Flüge nach Fernost waren im Dezember bei einem Plus von 1.3 Prozentpunkten zu 84.3% ausgelastet. Auf den Nordatlantikkstrecken erzielte SWISS eine Auslastung von ebenfalls 84.3%, was im Vorjahresvergleich einem leichten Rückgang um 0.6 Prozentpunkte entspricht. Bei einem Plus von 5.7 Prozentpunkten verzeichneten die Verbindungen nach Afrika einen Sitzladefaktor von 77.4%, während die Flüge in den mittleren Osten einen Sitzladefaktor von 69.4% auswiesen, dies ein leichter Rückgang um 0.4 Prozentpunkte. Auf den Strecken nach Südamerika wurde ein Rückgang von 2.8 Prozentpunkten verzeichnet. Dies allerdings bei einem hohen Auslastungsgrad von 85.2%.

Der Sitzladefaktor auf den **Europastrecken** lag im Jahr 2004 bei 60.8%, 1.2 Prozentpunkte höher als im Vorjahr. Während die angebotenen Sitzkilometer 17.4% unter dem Vorjahreswert lagen, betrug der damit verbundene Rückgang der verkauften Sitzkilometer 15.7%.

Der anhaltend hohe Konkurrenzdruck im Europageschäft, insbesondere durch die europäischen Billiganbieter, wirkte sich auch im Dezember negativ auf die SWISS Auslastungszahlen in Europa aus. SWISS erzielte im Dezember eine durchschnittliche Auslastung von 55.5%, was einem Rückgang von 2.6 Prozentpunkten gegenüber dem Vorjahresmonat entspricht. Wenngleich die Auslastung damit weniger stark zurückging als in den Sommer- und Herbstmonaten, ist es noch nicht gelungen, hier eine Trendwende herbeizuführen. Gegenüber den Vormonaten konnte jedoch im Bereich des europäischen Umsteigeverkehrs zusätzliches Passagieraufkommen generiert werden.

Auch das durch **Swiss WorldCargo** betriebene Frachtgeschäft von SWISS entwickelte sich im Jahr 2004 positiv. Der volumenmässige Frachtladefaktor erreichte bei einem Plus von 2.2 Prozentpunkten einen Wert von 86.6%. Die durch Swiss WorldCargo konsequent umgesetzte strategische Konzentration auf Produkt-Nischenmärkte wirkt sich positiv auf den Geschäftsgang aus.

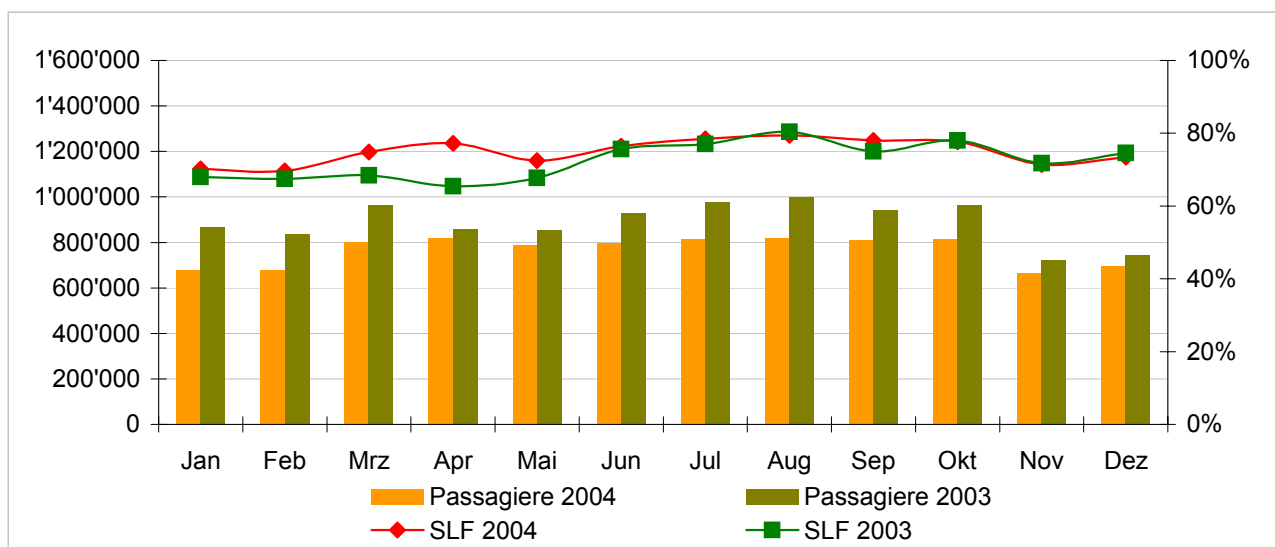
Verkehrsstatistik Januar-Dezember 2004 LX Linienverkehr



Swiss
International
Air Lines

	Passagiere Europa	Passagiere Interkontinental	Passagiere Total	SLF Europa	SLF Interkontinental	SLF Total
Jan	488'989	190'710	679'699	51.5%	77.8%	70.2%
Feb	504'960	173'962	678'922	54.6%	75.9%	69.6%
Mrz	602'964	198'178	801'142	60.3%	81.1%	74.8%
Apr	629'871	189'881	819'752	66.8%	81.9%	77.2%
Mai	606'582	182'270	788'852	62.8%	76.8%	72.5%
Jun	610'949	185'663	796'612	65.4%	81.5%	76.5%
Jul	616'782	199'166	815'948	65.9%	84.2%	78.5%
Aug	611'958	207'257	819'215	66.0%	85.5%	79.4%
Sep	618'408	191'552	809'960	65.3%	83.8%	78.0%
Okt	615'779	199'213	814'992	63.6%	84.1%	77.7%
Nov	492'037	174'263	666'300	51.0%	81.1%	71.4%
Dez	516'269	180'093	696'362	55.5%	81.8%	73.5%

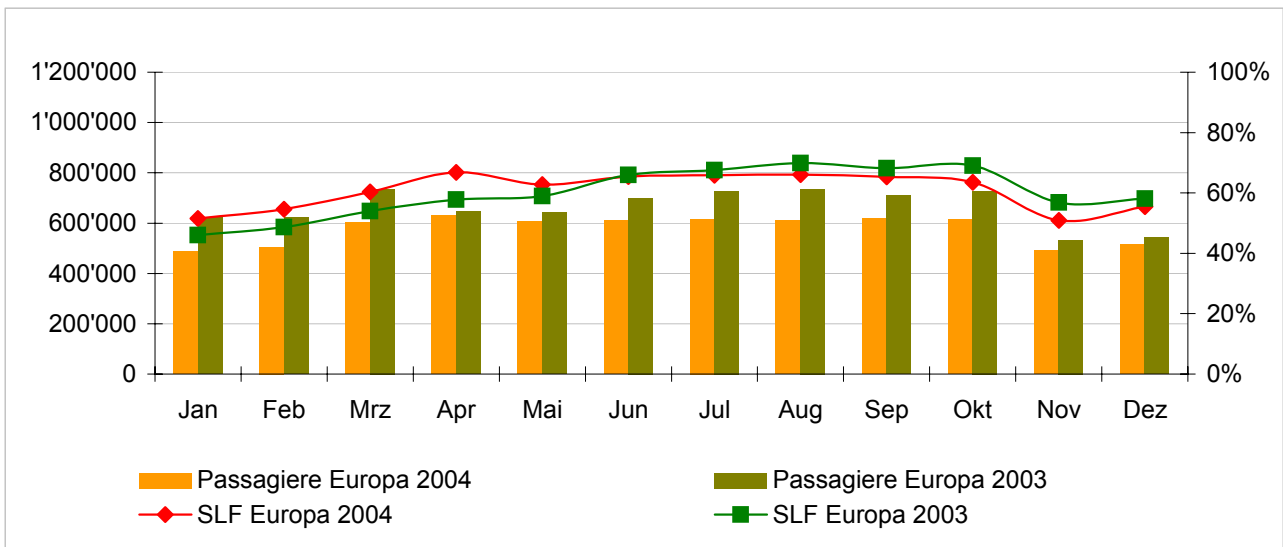
Passagiere und Sitzladefaktor (SLF%) im Vorjahresvergleich



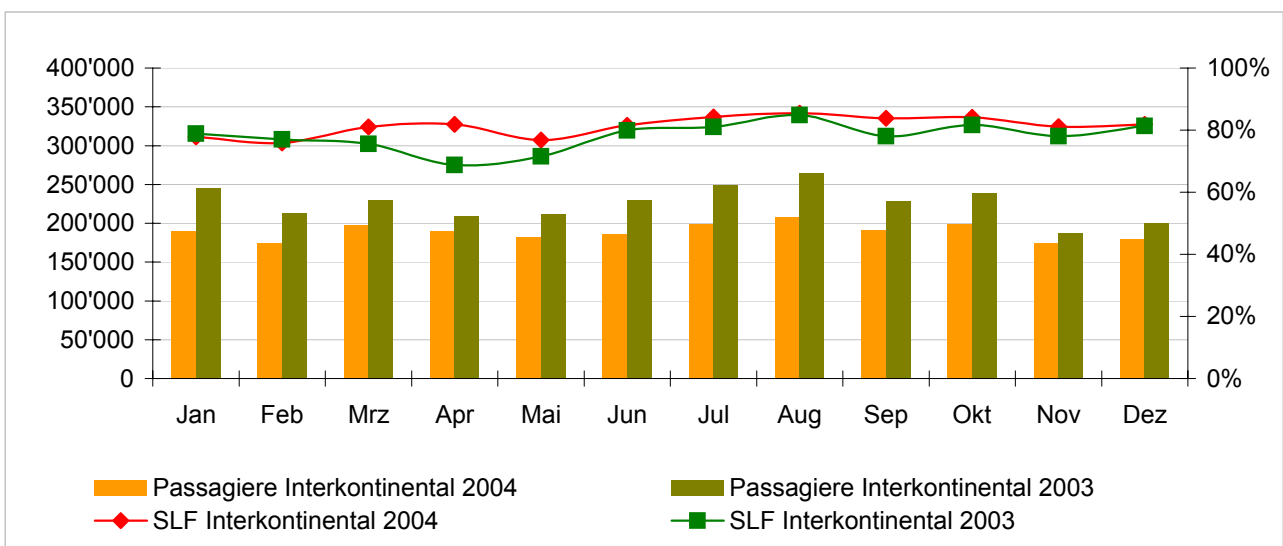
Nächste Publikation

- Zahlen für Januar 05 10. Februar 2005
- Zahlen für Februar 05 10. März 2005
- Zahlen für März 05 12. April 2005

Passagiere und Sitzladefaktor (SLF%) in Europa
 Vergleich mit dem Vorjahr



Passagiere und Sitzladefaktor (SLF%) auf den Interkontinentalstrecken
 Vergleich mit dem Vorjahr



Verkehrsstatistik Januar 2004

LX Linienverkehr



Swiss
International
Air Lines

	Januar			Kumuliert		
	2004	2003		2004	2003	
Anzahl Passagiere						
Europa	488'989	623'788	-21.6%	488'989	623'788	-21.6%
Interkontinental	190'710	245'067	-22.2%	190'710	245'067	-22.2%
Total	679'699	868'855	-21.8%	679'699	868'855	-21.8%
Anzahl Flüge						
Europa	10'640	17'314	-38.5%	10'640	17'314	-38.5%
Interkontinental	1'446	1'836	-21.2%	1'446	1'836	-21.2%
Total	12'086	19'150	-36.9%	12'086	19'150	-36.9%
Angebotene Sitzkilometer (in Mio. ASK)						
Europa	703	1'043	-32.6%	703	1'043	-32.6%
Interkontinental	1'724	2'094	-17.7%	1'724	2'094	-17.7%
Total	2'427	3'136	-22.6%	2'427	3'136	-22.6%
Verkaufte Sitzkilometer (in Mio. RPK)						
Europa	362	480	-24.6%	362	480	-24.6%
Interkontinental	1'341	1'651	-18.7%	1'341	1'651	-18.7%
Total	1'704	2'131	-20.1%	1'704	2'131	-20.1%
Sitzladefaktor (SLF%)¹⁾						
Europa	51.5%	46.1%	5.4%	51.5%	46.1%	5.4%
Interkontinental	77.8%	78.9%	-1.0%	77.8%	78.9%	-1.0%
Total	70.2%	68.0%	2.2%	70.2%	68.0%	2.2%
Frachtladefaktor Volumen (%)²⁾						
Interkontinental	80.0%	77.9%	2.1%	80.0%	77.9%	2.1%
Fracht-Tonnenkilometer (FTK, in 1'000)						
Interkontinental	85'117	106'301	-19.9%	85'117	106'301	-19.9%

¹⁾ SLF = RPK / ASK

Abweichung in Prozentpunkten

²⁾ Fracht / Post Nutzladefaktor

Abweichung in Prozentpunkten

Verkehrsstatistik Februar 2004

LX Linienverkehr



Swiss
International
Air Lines

	Februar			Kumuliert		
	2004	2003		2004	2003	
Anzahl Passagiere						
Europa	504'960	622'717	-18.9%	993'949	1'246'505	-20.3%
Interkontinental	173'962	212'633	-18.2%	364'672	457'700	-20.3%
Total	678'922	835'350	-18.7%	1'358'621	1'704'205	-20.3%
Anzahl Flüge						
Europa	10'149	16'171	-37.2%	20'789	33'485	-37.9%
Interkontinental	1'352	1'642	-17.7%	2'798	3'478	-19.6%
Total	11'501	17'813	-35.4%	23'587	36'963	-36.2%
Angebotene Sitzkilometer (in Mio. ASK)						
Europa	669	957	-30.1%	1'372	2'000	-31.4%
Interkontinental	1'603	1'875	-14.5%	3'327	3'968	-16.2%
Total	2'272	2'832	-19.8%	4'699	5'968	-21.3%
Verkaufte Sitzkilometer (in Mio. RPK)						
Europa	365	466	-21.7%	727	947	-23.2%
Interkontinental	1'217	1'443	-15.7%	2'558	3'094	-17.3%
Total	1'582	1'910	-17.2%	3'285	4'041	-18.7%
Sitzladefaktor (SLF%)¹⁾						
Europa	54.6%	48.7%	5.9%	53.0%	47.3%	5.7%
Interkontinental	75.9%	77.0%	-1.1%	76.9%	78.0%	-1.1%
Total	69.6%	67.4%	2.2%	69.9%	67.7%	2.2%
Frachtladefaktor Volumen (%)²⁾						
Interkontinental	90.0%	86.0%	4.0%	85.0%	82.0%	3.0%
Fracht-Tonnenkilometer (FTK, in 1'000)						
Interkontinental	97'771	108'934	-10.2%	182'888	215'235	-15.0%

¹⁾ SLF = RPK / ASK

Abweichung in Prozentpunkten

²⁾ Fracht / Post Nutzladefaktor

Abweichung in Prozentpunkten

Verkehrsstatistik März 2004 LX Linienverkehr



Swiss
International
Air Lines

	März			Kumuliert		
	2004	2003		2004	2003	
Anzahl Passagiere						
Europa	602'964	735'116	-18.0%	1'596'913	1'981'621	-19.4%
Interkontinental	198'178	230'492	-14.0%	562'850	688'192	-18.2%
Total	801'142	965'608	-17.0%	2'159'763	2'669'813	-19.1%
Anzahl Flüge						
Europa	10'988	17'770	-38.2%	31'777	51'255	-38.0%
Interkontinental	1'419	1'819	-22.0%	4'217	5'297	-20.4%
Total	12'407	19'589	-36.7%	35'994	56'552	-36.4%
Angebotene Sitzkilometer (in Mio. ASK)						
Europa	729	1'044	-30.2%	2'101	3'044	-31.0%
Interkontinental	1'686	2'087	-19.2%	5'012	6'056	-17.2%
Total	2'414	3'132	-22.9%	7'113	9'100	-21.8%
Verkaufte Sitzkilometer (in Mio. RPK)						
Europa	440	563	-22.0%	1'167	1'510	-22.7%
Interkontinental	1'367	1'578	-13.4%	3'925	4'672	-16.0%
Total	1'806	2'141	-15.7%	5'092	6'182	-17.6%
Sitzladefaktor (SLF%)¹⁾						
Europa	60.3%	54.0%	6.3%	55.5%	49.6%	5.9%
Interkontinental	81.1%	75.6%	5.5%	78.3%	77.2%	1.1%
Total	74.8%	68.4%	6.4%	71.6%	67.9%	3.7%
Frachtladefaktor Volumen (%)²⁾						
Interkontinental	91.0%	87.4%	3.6%	87.0%	83.8%	3.2%
Fracht-Tonnenkilometer (FTK, in 1'000)						
Interkontinental	104'478	120'393	-13.2%	287'366	335'628	-14.4%

¹⁾ SLF = RPK / ASK

Abweichung in Prozentpunkten

²⁾ Fracht / Post Nutzladefaktor

Abweichung in Prozentpunkten

Verkehrsstatistik April 2004

LX Linienverkehr



Swiss
International
Air Lines

	April			Kumuliert		
	2004	2003		2004	2003	
Anzahl Passagiere						
Europa	629'871	647'474	-2.7%	2'226'784	2'629'095	-15.3%
Interkontinental	189'881	209'610	-9.4%	752'731	897'802	-16.2%
Total	819'752	857'084	-4.4%	2'979'515	3'526'897	-15.5%
Anzahl Flüge						
Europa	10'622	14'025	-24.3%	42'399	65'280	-35.1%
Interkontinental	1'299	1'727	-24.8%	5'516	7'024	-21.5%
Total	11'921	15'752	-24.3%	47'915	72'304	-33.7%
Angebotene Sitzkilometer (in Mio. ASK)						
Europa	705	867	-18.7%	2'806	3'911	-28.3%
Interkontinental	1'561	2'010	-22.3%	6'573	8'066	-18.5%
Total	2'266	2'877	-21.2%	9'379	11'977	-21.7%
Verkaufte Sitzkilometer (in Mio. RPK)						
Europa	471	501	-6.0%	1'638	2'011	-18.5%
Interkontinental	1'278	1'381	-7.5%	5'203	6'054	-14.1%
Total	1'749	1'882	-7.1%	6'841	8'065	-15.2%
Sitzladefaktor (SLF%)¹⁾						
Europa	66.8%	57.8%	9.0%	58.4%	51.4%	7.0%
Interkontinental	81.9%	68.7%	13.2%	79.2%	75.1%	4.1%
Total	77.2%	65.4%	11.8%	72.9%	67.3%	5.6%
Frachtladefaktor Volumen (%)²⁾						
Interkontinental	83.0%	82.6%	0.4%	86.0%	83.5%	2.5%
Fracht-Tonnenkilometer (FTK, in 1'000)						
Interkontinental	88'759	116'773	-24.0%	376'125	452'401	-16.9%

¹⁾ SLF = RPK / ASK

Abweichung in Prozentpunkten

²⁾ Fracht / Post Nutzladefaktor

Abweichung in Prozentpunkten

Verkehrsstatistik Mai 2004

LX Linienverkehr



	Mai			Kumuliert		
	2004	2003		2004	2003	
Anzahl Passagiere						
Europa	606'582	643'856	-5.8%	2'833'366	3'272'951	-13.4%
Interkontinental	182'270	211'550	-13.8%	935'001	1'109'352	-15.7%
Total	788'852	855'406	-7.8%	3'768'367	4'382'303	-14.0%
Anzahl Flüge						
Europa	10'883	14'297	-23.9%	53'282	79'577	-33.0%
Interkontinental	1'331	1'715	-22.4%	6'847	8'739	-21.7%
Total	12'214	16'012	-23.7%	60'129	88'316	-31.9%
Angebotene Sitzkilometer (in Mio. ASK)						
Europa	718	846	-15.1%	3'524	4'757	-25.9%
Interkontinental	1'607	1'936	-17.0%	8'180	10'002	-18.2%
Total	2'325	2'782	-16.4%	11'704	14'759	-20.7%
Verkaufte Sitzkilometer (in Mio. RPK)						
Europa	451	499	-9.6%	2'089	2'510	-16.8%
Interkontinental	1'234	1'386	-11.0%	6'437	7'440	-13.5%
Total	1'685	1'885	-10.6%	8'526	9'950	-14.3%
Sitzladefaktor (SLF%)¹⁾						
Europa	62.8%	59.0%	3.8%	59.3%	52.8%	6.5%
Interkontinental	76.8%	71.6%	5.2%	78.7%	74.4%	4.3%
Total	72.5%	67.7%	4.8%	72.8%	67.4%	5.4%
Frachtladefaktor Volumen (%)²⁾						
Interkontinental	84.7%	85.5%	-0.8%	85.7%	83.9%	1.8%
Fracht-Tonnenkilometer (FTK, in 1'000)						
Interkontinental	95'309	110'594	-13.8%	471'434	562'995	-16.3%

¹⁾ SLF = RPK / ASK

Abweichung in Prozentpunkten

²⁾ Fracht / Post Nutzladefaktor

Abweichung in Prozentpunkten

Verkehrsstatistik Juni 2004

LX Linienverkehr



Swiss
International
Air Lines

	Juni			Kumuliert		
	2004	2003		2004	2003	
Anzahl Passagiere						
Europa	610'949	700'468	-12.8%	3'444'315	3'973'419	-13.3%
Interkontinental	185'663	230'101	-19.3%	1'120'664	1'339'453	-16.3%
Total	796'612	930'569	-14.4%	4'564'979	5'312'872	-14.1%
Anzahl Flüge						
Europa	10'574	13'978	-24.4%	63'856	93'555	-31.7%
Interkontinental	1'282	1'686	-24.0%	8'129	10'425	-22.0%
Total	11'856	15'664	-24.3%	71'985	103'980	-30.8%
Angebotene Sitzkilometer (in Mio. ASK)						
Europa	707	828	-14.6%	4'231	5'585	-24.2%
Interkontinental	1'547	1'892	-18.2%	9'727	11'894	-18.2%
Total	2'254	2'719	-17.1%	13'958	17'479	-20.1%
Verkaufte Sitzkilometer (in Mio. RPK)						
Europa	462	546	-15.3%	2'551	3'056	-16.5%
Interkontinental	1'261	1'511	-16.5%	7'698	8'951	-14.0%
Total	1'724	2'057	-16.2%	10'249	12'007	-14.6%
Sitzladefaktor (SLF%)¹⁾						
Europa	65.4%	66.0%	-0.6%	60.3%	54.7%	5.6%
Interkontinental	81.5%	79.9%	1.6%	79.1%	75.3%	3.8%
Total	76.5%	75.7%	0.8%	73.4%	68.7%	4.7%
Frachtladefaktor Volumen (%)²⁾						
Interkontinental	86.9%	84.5%	2.4%	85.9%	84.0%	1.9%
Fracht-Tonnenkilometer (FTK, in 1'000)						
Interkontinental	95'382	106'280	-10.3%	566'816	669'275	-15.3%

¹⁾ SLF = RPK / ASK

Abweichung in Prozentpunkten

²⁾ Fracht / Post Nutzladefaktor

Abweichung in Prozentpunkten

Verkehrsstatistik Juli 2004

LX Linienverkehr



Swiss
International
Air Lines

	Juli			Kumuliert		
	2004	2003		2004	2003	
Anzahl Passagiere						
Europa	616'782	727'706	-15.2%	4'061'097	4'701'125	-13.6%
Interkontinental	199'166	249'520	-20.2%	1'319'830	1'588'973	-16.9%
Total	815'948	977'226	-16.5%	5'380'927	6'290'098	-14.5%
Anzahl Flüge						
Europa	10'889	14'286	-23.8%	74'745	107'841	-30.7%
Interkontinental	1'332	1'771	-24.8%	9'461	12'196	-22.4%
Total	12'221	16'057	-23.9%	84'206	120'037	-29.8%
Angebotene Sitzkilometer (in Mio. ASK)						
Europa	725	850	-14.7%	4'956	6'435	-23.0%
Interkontinental	1'603	2'015	-20.4%	11'330	13'909	-18.5%
Total	2'328	2'865	-18.7%	16'286	20'343	-19.9%
Verkaufte Sitzkilometer (in Mio. RPK)						
Europa	477	575	-16.9%	3'029	3'631	-16.6%
Interkontinental	1'350	1'633	-17.3%	9'048	10'584	-14.5%
Total	1'827	2'207	-17.2%	12'076	14'215	-15.0%
Sitzladefaktor (SLF%)¹⁾						
Europa	65.9%	67.6%	-1.7%	61.1%	56.4%	4.7%
Interkontinental	84.2%	81.0%	3.2%	79.9%	76.1%	3.8%
Total	78.5%	77.1%	1.4%	74.2%	69.9%	4.3%
Frachtladefaktor Volumen (%)²⁾						
Interkontinental	86.0%	83.7%	2.3%	85.9%	83.9%	2.0%
Fracht-Tonnenkilometer (FTK, in 1'000)						
Interkontinental	94'999	99'370	-4.4%	661'815	768'645	-13.9%

¹⁾ SLF = RPK / ASK

Abweichung in Prozentpunkten

²⁾ Fracht / Post Nutzladefaktor

Abweichung in Prozentpunkten

Verkehrsstatistik August 2004

LX Linienverkehr



Swiss
International
Air Lines

	August			Kumuliert		
	2004	2003		2004	2003	
Anzahl Passagiere						
Europa	611'958	736'117	-16.9%	4'673'055	5'437'242	-14.1%
Interkontinental	207'257	265'112	-21.8%	1'527'087	1'854'085	-17.6%
Total	819'215	1'001'229	-18.2%	6'200'142	7'291'327	-15.0%
Anzahl Flüge						
Europa	10'646	13'864	-23.2%	85'391	121'705	-29.8%
Interkontinental	1'333	1'803	-26.1%	10'794	13'999	-22.9%
Total	11'979	15'667	-23.5%	96'185	135'704	-29.1%
Angebotene Sitzkilometer (in Mio. ASK)						
Europa	727	847	-14.2%	5'682	7'282	-22.0%
Interkontinental	1'602	2'034	-21.2%	12'932	15'943	-18.9%
Total	2'329	2'881	-19.2%	18'615	23'224	-19.8%
Verkaufte Sitzkilometer (in Mio. RPK)						
Europa	480	592	-19.0%	3'508	4'223	-16.9%
Interkontinental	1'370	1'725	-20.6%	10'418	12'309	-15.4%
Total	1'850	2'317	-20.2%	13'926	16'531	-15.8%
Sitzladefaktor (SLF%)¹⁾						
Europa	66.0%	69.9%	-3.9%	61.7%	58.0%	3.7%
Interkontinental	85.5%	84.8%	0.7%	80.6%	77.2%	3.4%
Total	79.4%	80.4%	-1.0%	74.8%	71.2%	3.6%
Frachtladefaktor Volumen (%)²⁾						
Interkontinental	84.6%	79.7%	4.9%	85.8%	83.4%	2.4%
Fracht-Tonnenkilometer (FTK, in 1'000)						
Interkontinental	92'368	97'449	-5.2%	754'183	866'094	-12.9%

¹⁾ SLF = RPK / ASK

Abweichung in Prozentpunkten

²⁾ Fracht / Post Nutzladefaktor

Abweichung in Prozentpunkten

Verkehrsstatistik September 2004

LX Linienverkehr



Swiss
International
Air Lines

	September			Kumuliert		
	2004	2003		2004	2003	
Anzahl Passagiere						
Europa	618'408	711'750	-13.1%	5'291'463	6'148'992	-13.9%
Interkontinental	191'552	228'879	-16.3%	1'718'639	2'082'964	-17.5%
Total	809'960	940'629	-13.9%	7'010'102	8'231'956	-14.8%
Anzahl Flüge						
Europa	10'670	13'288	-19.7%	96'061	134'993	-28.8%
Interkontinental	1'277	1'676	-23.8%	12'071	15'675	-23.0%
Total	11'947	14'964	-20.2%	108'132	150'668	-28.2%
Angebotene Sitzkilometer (in Mio. ASK)						
Europa	709	811	-12.5%	6'392	8'092	-21.0%
Interkontinental	1'533	1'878	-18.4%	14'465	17'821	-18.8%
Total	2'242	2'689	-16.6%	20'856	25'913	-19.5%
Verkaufte Sitzkilometer (in Mio. RPK)						
Europa	463	553	-16.3%	3'971	4'776	-16.8%
Interkontinental	1'285	1'465	-12.3%	11'703	13'774	-15.0%
Total	1'748	2'018	-13.4%	15'674	18'549	-15.5%
Sitzladefaktor (SLF%)¹⁾						
Europa	65.3%	68.2%	-2.9%	62.1%	59.0%	3.1%
Interkontinental	83.8%	78.0%	5.8%	80.9%	77.3%	3.6%
Total	78.0%	75.0%	3.0%	75.2%	71.6%	3.6%
Frachtladefaktor Volumen (%)²⁾						
Interkontinental	86.1%	85.2%	0.9%	85.8%	83.6%	2.2%
Fracht-Tonnenkilometer (FTK, in 1'000)						
Interkontinental	91'731	111'664	-17.9%	845'914	977'758	-13.5%

¹⁾ SLF = RPK / ASK

Abweichung in Prozentpunkten

²⁾ Fracht / Post Nutzladefaktor

Abweichung in Prozentpunkten

Verkehrsstatistik Oktober 2004

LX Linienverkehr



Swiss
International
Air Lines

	Oktober			Kumuliert		
	2004	2003		2004	2003	
Anzahl Passagiere						
Europa	615'779	727'741	-15.4%	5'907'242	6'876'733	-14.1%
Interkontinental	199'213	238'261	-16.4%	1'917'852	2'321'225	-17.4%
Total	814'992	966'002	-15.6%	7'825'094	9'197'958	-14.9%
Anzahl Flüge						
Europa	10'902	12'801	-14.8%	106'963	147'794	-27.6%
Interkontinental	1'324	1'707	-22.4%	13'395	17'382	-22.9%
Total	12'226	14'508	-15.7%	120'358	165'176	-27.1%
Angebotene Sitzkilometer (in Mio. ASK)						
Europa	724	807	-10.3%	7'116	8'899	-20.0%
Interkontinental	1'599	1'960	-18.4%	16'064	19'781	-18.8%
Total	2'323	2'767	-16.0%	23'179	28'680	-19.2%
Verkaufte Sitzkilometer (in Mio. RPK)						
Europa	460	557	-17.4%	4'431	5'333	-16.9%
Interkontinental	1'345	1'601	-16.0%	13'047	15'375	-15.1%
Total	1'805	2'159	-16.4%	17'479	20'708	-15.6%
Sitzladefaktor (SLF%)¹⁾						
Europa	63.6%	69.0%	-5.4%	62.3%	59.9%	2.4%
Interkontinental	84.1%	81.7%	2.4%	81.2%	77.7%	3.5%
Total	77.7%	78.0%	-0.3%	75.4%	72.2%	3.2%
Frachtladefaktor Volumen (%)²⁾						
Interkontinental	88.0%	85.5%	2.5%	86.0%	83.8%	2.2%
Fracht-Tonnenkilometer (FTK, in 1'000)						
Interkontinental	100'034	104'207	-4.0%	945'948	1'081'965	-12.6%

¹⁾ SLF = RPK / ASK

Abweichung in Prozentpunkten

²⁾ Fracht / Post Nutzladefaktor

Abweichung in Prozentpunkten

Verkehrsstatistik November 2004

LX Linienverkehr



Swiss
International
Air Lines

	November			Kumuliert		
	2004	2003		2004	2003	
Anzahl Passagiere						
Europa	492'037	533'209	-7.7%	6'399'279	7'409'942	-13.6%
Interkontinental	174'263	186'914	-6.8%	2'092'115	2'508'139	-16.6%
Total	666'300	720'123	-7.5%	8'491'394	9'918'081	-14.4%
Anzahl Flüge						
Europa	10'504	10'510	-0.1%	117'467	158'304	-25.8%
Interkontinental	1'278	1'417	-9.8%	14'673	18'799	-21.9%
Total	11'782	11'927	-1.2%	132'140	177'103	-25.4%
Angebotene Sitzkilometer (in Mio. ASK)						
Europa	689	691	-0.3%	7'804	9'590	-18.6%
Interkontinental	1'447	1'691	-14.4%	17'511	21'471	-18.4%
Total	2'136	2'382	-10.3%	25'315	31'062	-18.5%
Verkaufte Sitzkilometer (in Mio. RPK)						
Europa	351	392	-10.5%	4'782	5'725	-16.5%
Interkontinental	1'174	1'319	-11.0%	14'221	16'694	-14.8%
Total	1'525	1'711	-10.9%	19'004	22'419	-15.2%
Sitzladefaktor (SLF%)¹⁾						
Europa	51.0%	56.8%	-5.8%	61.3%	59.7%	1.6%
Interkontinental	81.1%	78.0%	3.1%	81.2%	77.8%	3.4%
Total	71.4%	71.8%	-0.4%	75.1%	72.2%	2.9%
Frachtladefaktor Volumen (%)²⁾						
Interkontinental	88.5%	87.7%	0.8%	86.3%	84.2%	2.1%
Fracht-Tonnenkilometer (FTK, in 1'000)						
Interkontinental	97'757	98'420	-0.7%	1'043'705	1'180'385	-11.6%

¹⁾ SLF = RPK / ASK

Abweichung in Prozentpunkten

²⁾ Fracht / Post Nutzladefaktor

Abweichung in Prozentpunkten

Verkehrsstatistik Dezember 2004

LX Linienverkehr



Swiss
International
Air Lines

	Dezember			Kumuliert		
	2004	2003		2004	2003	
Anzahl Passagiere						
Europa	516'269	542'537	-4.8%	6'915'548	7'952'479	-13.0%
Interkontinental	180'093	200'097	-10.0%	2'272'208	2'708'236	-16.1%
Total	696'362	742'634	-6.2%	9'187'756	10'660'715	-13.8%
Anzahl Flüge						
Europa	10'192	10'535	-3.3%	127'659	168'839	-24.4%
Interkontinental	1'318	1'448	-9.0%	15'991	20'247	-21.0%
Total	11'510	11'983	-3.9%	143'650	189'086	-24.0%
Angebotene Sitzkilometer (in Mio. ASK)						
Europa	688	695	-1.0%	8'492	10'285	-17.4%
Interkontinental	1'479	1'722	-14.1%	18'990	23'193	-18.1%
Total	2'167	2'417	-10.3%	27'483	33'478	-17.9%
Verkaufte Sitzkilometer (in Mio. RPK)						
Europa	381	403	-5.4%	5'164	6'128	-15.7%
Interkontinental	1'210	1'401	-13.6%	15'432	18'095	-14.7%
Total	1'592	1'804	-11.8%	20'596	24'223	-15.0%
Sitzladefaktor (SLF%)¹⁾						
Europa	55.5%	58.1%	-2.6%	60.8%	59.6%	1.2%
Interkontinental	81.8%	81.3%	0.5%	81.3%	78.0%	3.3%
Total	73.5%	74.6%	-1.1%	74.9%	72.4%	2.5%
Geschätzte Frachtladefaktor Volumen (%)²⁾						
Interkontinental	90.0%	86.7%	3.3%	86.6%	84.4%	2.2%
Geschätzte Fracht-Tonnenkilometer (FTK, in 1'000)						
Interkontinental	91'535	91'513	0.0%	1'135'240	1'271'898	-10.7%

¹⁾ SLF = RPK / ASK

Abweichung in Prozentpunkten

²⁾ Fracht / Post Nutzladefaktor

Abweichung in Prozentpunkten