

SWISS Verkehrszahlen

Januar – Dezember 2005



SWISS steigerte Sitzauslastung im Jahr 2005 deutlich

Im Jahr 2005 steigerte SWISS die Sitzauslastung ihrer Flüge deutlich um 3.2 Prozentpunkte auf 78.1% (2004: 74.9%). Sowohl der Interkontinentalverkehr (plus 2.7 Prozentpunkte auf 84.0%) als auch der Europaverkehr (plus 5.1 Prozentpunkte auf 65.9%) haben dazu beigetragen. Im Vergleich zum Vorjahr nahm die Anzahl Passagiere 2005 um 4.1% auf rund 9.6 Mio. Passagiere zu. Im Monat Dezember stieg die Sitzauslastung gegenüber dem Vorjahresmonat um 1.4 Prozentpunkte und lag bei 74.9%.

Die im Laufe des Jahres vorgenommenen Anpassungen am Streckennetz, die Optimierung des Flugplans sowie Veränderungen an der Flottenstruktur wirkten sich positiv auf die Auslastung von SWISS aus. Die SWISS Flüge waren im Durchschnitt zu 78.1% ausgelastet, ein Plus von 3.2 Prozentpunkten gegenüber dem Vorjahr. Im Jahr 2005 reisten rund 9.6 Mio. Passagiere mit SWISS (plus 4.1%). Während SWISS im Jahr 2005 im Vergleich mit dem Vorjahr 4.7% weniger Sitzkilometer (ASK) anbot, gingen die verkauften Sitzkilometer (RPK) im gleichen Zeitraum um nur 0.6% zurück. Die Auslastung stieg entsprechend an. Zuletzt erreichte SWISS im Dezember eine Auslastung von 74.9%. Es sind dies 1.4 Prozentpunkte mehr als im gleichen Vorjahresmonat.

Auf den **Interkontinentalstrecken** lag der Sitzladefaktor im Jahr 2005 bei 84.0% und damit 2.7 Prozentpunkte über dem Vorjahreswert. Bei einer gemessen in Sitzkilometern (ASK) im Vorjahresvergleich um 6.8% reduzierten Kapazität ging die von SWISS am Markt abgesetzte Leistung in verkauften Sitzkilometern (RPK) um 3.6% und damit deutlich weniger stark zurück als das Angebot.

Die Auslastung im Interkontinentalgeschäft entwickelte sich im abgelaufenen Jahr über weite Strecken positiv. Leichte Einbussen zeigten sich mit Beginn des Winterflugplans im vierten Quartal aufgrund des verschärften Wettbewerbdruks auf verschiedenen Strecken. So nahm die Auslastung auch im Monat Dezember leicht um einen Prozentpunkt auf 80.8% ab. Die Flüge nach Fernost waren im Dezember bei einem Plus von 1.1 Prozentpunkten zu 85.4% ausgelastet. Auf den Nordatlantikstrecken erzielte SWISS eine Auslastung von 82.4%, was im Vorjahresvergleich einem Rückgang um 1.9 Prozentpunkte entspricht. Die Auslastung der Verbindungen nach Afrika ging im Dezember um 5.2 Prozentpunkte zurück und lag bei 72.2%. Die Flüge in den mittleren Osten erzielten einen Sitzladefaktor von 71.6%, dies eine Steigerung von 2.2 Prozentpunkten. Die Strecken nach Südamerika verzeichneten einen Rückgang der Auslastung um 0.7 Prozentpunkte und wiesen einen SLF von 84.5% aus.

Der Sitzladefaktor auf den SWISS **Europastrecken** stieg im Jahr 2005 um 5.1 Prozentpunkte auf 65.9%. Bei einer nahezu unveränderten Kapazität (minus 0.1%) in Sitzkilometern (ASK) steigerte SWISS den Absatz in verkauften Sitzkilometer (RPK) mit einem Plus von 8.3% deutlich.

Die Offensive von SWISS in Europa wirkt sich auch positiv auf die Auslastung aus. Trotz 8.2% weniger Flügen brachte SWISS im Jahr 2005 nahezu die gleiche Kapazität (minus 0.1%) in ASK auf den Markt. Mit dem Einsatz von grösseren Flugzeugen und der damit verbundenen Senkung der Stückkosten pro angebotenen Sitzkilometer gewann SWISS wichtigen Spielraum im innereuropäischen Wettbewerb. Dies zeigte sich auch im Dezember mit einer um 6.7 Prozentpunkte auf 62.2% gestiegenen Auslastung.

Das **Frachtgeschäft** entwickelte sich in einem deutlich härteren Wettbewerbsumfeld auch im Jahr 2005 insgesamt positiv. Der volumenmässige Frachtladefaktor stabilisierte sich bei hohen 86.5% (minus 0.1 Prozentpunkte). Die von Swiss WorldCargo am Markt abgesetzte Frachtleistung stieg um 0.5% auf rund 1.14 Mia. Frachttonnenkilometer.

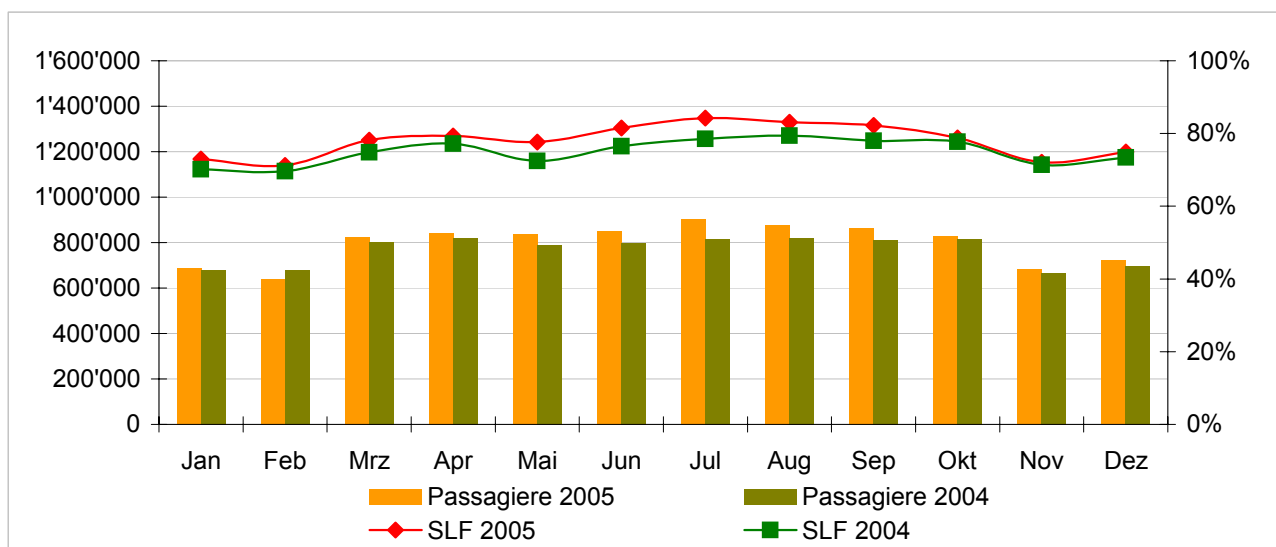
Verkehrsstatistik Januar-Dezember 2005 LX Linienverkehr



Swiss
International
Air Lines

	Passagiere Europa	Passagiere Interkontinental	Passagiere Total	SLF Europa	SLF Interkontinental	SLF Total
Jan	505'995	182'671	688'666	54.2%	81.6%	72.9%
Feb	484'640	154'540	639'180	55.6%	78.7%	71.2%
Mrz	640'333	185'569	825'902	65.7%	84.2%	78.1%
Apr	654'672	188'133	842'805	67.8%	85.0%	79.4%
Mai	650'951	187'997	838'948	68.0%	82.2%	77.6%
Jun	661'327	191'291	852'618	70.0%	87.2%	81.5%
Jul	697'794	203'941	901'735	74.3%	89.2%	84.3%
Aug	672'321	204'009	876'330	71.5%	88.8%	83.1%
Sep	670'187	193'612	863'799	71.3%	87.4%	82.2%
Okt	642'720	186'384	829'104	68.2%	83.7%	78.8%
Nov	520'531	163'875	684'406	58.5%	78.4%	72.1%
Dez	548'480	172'533	721'013	62.2%	80.8%	74.9%

Passagiere und Sitzladefaktor (SLF%) im Vorjahresvergleich

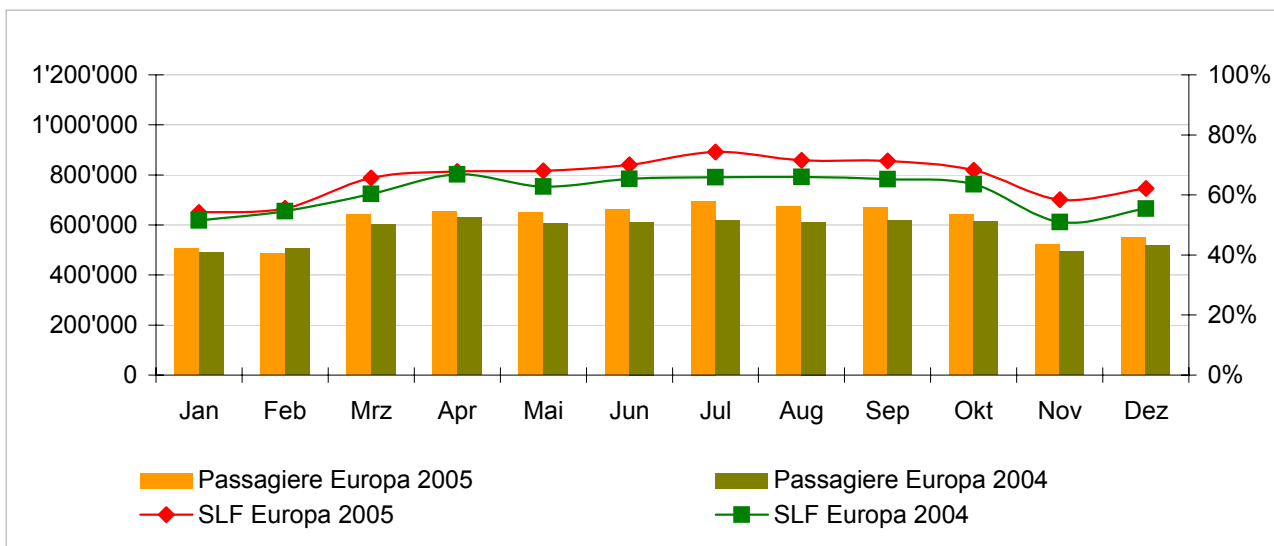


Nächste Publikation

- Zahlen für Januar 06 9. Februar 2006
- Zahlen für Februar 06 9. März 2006
- Zahlen für März 06 11. April 2006

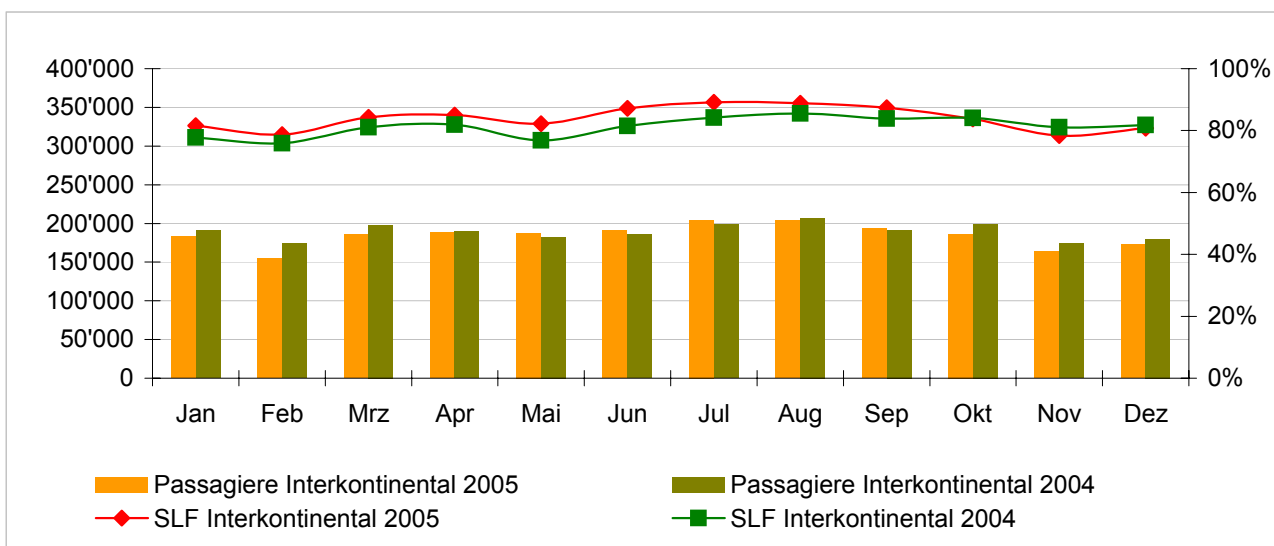
Passagiere und Sitzladefaktor (SLF%) in Europa

Vergleich mit dem Vorjahr



Passagiere und Sitzladefaktor (SLF%) auf den Interkontinentalstrecken

Vergleich mit dem Vorjahr



Verkehrsstatistik Januar 2005

LX Linienverkehr



Swiss
International
Air Lines

	Januar			Kumuliert		
	2005	2004		2005	2004	
Anzahl Passagiere						
Europa	505'995	488'989	3.5%	505'995	488'989	3.5%
Interkontinental	182'671	190'710	-4.2%	182'671	190'710	-4.2%
Total	688'666	679'699	1.3%	688'666	679'699	1.3%
Anzahl Flüge						
Europa	10'241	10'640	-3.8%	10'241	10'640	-3.8%
Interkontinental	1'366	1'446	-5.5%	1'366	1'446	-5.5%
Total	11'607	12'086	-4.0%	11'607	12'086	-4.0%
Angebotene Sitzkilometer (in Mio. ASK)						
Europa	690	703	-1.8%	690	703	-1.8%
Interkontinental	1'500	1'724	-13.0%	1'500	1'724	-13.0%
Total	2'190	2'427	-9.8%	2'190	2'427	-9.8%
Verkaufte Sitzkilometer (in Mio. RPK)						
Europa	374	362	3.3%	374	362	3.3%
Interkontinental	1'223	1'341	-8.8%	1'223	1'341	-8.8%
Total	1'597	1'704	-6.2%	1'597	1'704	-6.2%
Sitzladefaktor (SLF%)¹⁾						
Europa	54.2%	51.5%	2.7%	54.2%	51.5%	2.7%
Interkontinental	81.6%	77.8%	3.8%	81.6%	77.8%	3.8%
Total	72.9%	70.2%	2.7%	72.9%	70.2%	2.7%
Frachtladefaktor Volumen (%)²⁾						
Interkontinental	82.4%	80.0%	2.4%	82.4%	80.0%	2.4%
Fracht-Tonnenkilometer (FTK, in 1'000)						
Interkontinental	89'097	85'117	4.7%	89'097	85'117	4.7%

¹⁾ SLF = RPK / ASK

Abweichung in Prozentpunkten

²⁾ Fracht / Post Nutzladefaktor

Abweichung in Prozentpunkten

Verkehrsstatistik Februar 2005

LX Linienverkehr



Swiss
International
Air Lines

	Februar			Kumuliert		
	2005	2004		2005	2004	
Anzahl Passagiere						
Europa	484'640	504'960	-4.0%	990'635	993'949	-0.3%
Interkontinental	154'540	173'962	-11.2%	337'211	364'672	-7.5%
Total	639'180	678'922	-5.9%	1'327'846	1'358'621	-2.3%
Anzahl Flüge						
Europa	9'511	10'149	-6.3%	19'752	20'789	-5.0%
Interkontinental	1'234	1'352	-8.7%	2'600	2'798	-7.1%
Total	10'745	11'501	-6.6%	22'352	23'587	-5.2%
Angebotene Sitzkilometer (in Mio. ASK)						
Europa	632	669	-5.6%	1'322	1'372	-3.7%
Interkontinental	1'314	1'603	-18.0%	2'814	3'327	-15.4%
Total	1'946	2'272	-14.3%	4'136	4'699	-12.0%
Verkaufte Sitzkilometer (in Mio. RPK)						
Europa	351	365	-3.9%	725	727	-0.3%
Interkontinental	1'035	1'217	-14.9%	2'258	2'558	-11.7%
Total	1'386	1'582	-12.4%	2'983	3'285	-9.2%
Sitzladefaktor (SLF%)¹⁾						
Europa	55.6%	54.6%	1.0%	54.8%	53.0%	1.8%
Interkontinental	78.7%	75.9%	2.8%	80.2%	76.9%	3.3%
Total	71.2%	69.6%	1.6%	72.1%	69.9%	2.2%
Frachtladefaktor Volumen (%)²⁾						
Interkontinental	89.9%	90.0%	-0.1%	86.1%	85.0%	1.1%
Fracht-Tonnenkilometer (FTK, in 1'000)						
Interkontinental	89'653	97'771	-8.3%	178'750	182'888	-2.3%

¹⁾ SLF = RPK / ASK

Abweichung in Prozentpunkten

²⁾ Fracht / Post Nutzladefaktor

Abweichung in Prozentpunkten

Verkehrsstatistik März 2005 LX Linienverkehr



Swiss
International
Air Lines

	März			Kumuliert		
	2005	2004		2005	2004	
Anzahl Passagiere						
Europa	640'333	602'964	6.2%	1'630'968	1'596'913	2.1%
Interkontinental	185'569	198'178	-6.4%	522'780	562'850	-7.1%
Total	825'902	801'142	3.1%	2'153'748	2'159'763	-0.3%
Anzahl Flüge						
Europa	10'572	10'988	-3.8%	30'324	31'777	-4.6%
Interkontinental	1'385	1'419	-2.4%	3'985	4'217	-5.5%
Total	11'957	12'407	-3.6%	34'309	35'994	-4.7%
Angebotene Sitzkilometer (in Mio. ASK)						
Europa	725	729	-0.5%	2'047	2'101	-2.6%
Interkontinental	1'474	1'686	-12.5%	4'288	5'012	-14.4%
Total	2'199	2'414	-8.9%	6'336	7'113	-10.9%
Verkaufte Sitzkilometer (in Mio. RPK)						
Europa	477	440	8.4%	1'202	1'167	3.0%
Interkontinental	1'242	1'367	-9.1%	3'500	3'925	-10.8%
Total	1'719	1'806	-4.8%	4'702	5'092	-7.7%
Sitzladefaktor (SLF%)¹⁾						
Europa	65.7%	60.3%	5.4%	58.7%	55.5%	3.2%
Interkontinental	84.2%	81.1%	3.1%	81.6%	78.3%	3.3%
Total	78.1%	74.8%	3.3%	74.2%	71.6%	2.6%
Frachtladefaktor Volumen (%)²⁾						
Interkontinental	89.0%	91.0%	-2.0%	87.1%	87.0%	0.1%
Fracht-Tonnenkilometer (FTK, in 1'000)						
Interkontinental	98'689	104'478	-5.5%	277'439	287'366	-3.5%

¹⁾ SLF = RPK / ASK

Abweichung in Prozentpunkten

²⁾ Fracht / Post Nutzladefaktor

Abweichung in Prozentpunkten

Verkehrsstatistik April 2005

LX Linienverkehr



Swiss
International
Air Lines

	April			Kumuliert		
	2005	2004		2005	2004	
Anzahl Passagiere						
Europa	654'672	629'871	3.9%	2'285'640	2'226'784	2.6%
Interkontinental	188'133	189'881	-0.9%	710'913	752'731	-5.6%
Total	842'805	819'752	2.8%	2'996'553	2'979'515	0.6%
Anzahl Flüge						
Europa	10'284	10'622	-3.2%	40'608	42'399	-4.2%
Interkontinental	1'385	1'299	6.6%	5'370	5'516	-2.6%
Total	11'669	11'921	-2.1%	45'978	47'915	-4.0%
Angebotene Sitzkilometer (in Mio. ASK)						
Europa	723	705	2.6%	2'770	2'806	-1.3%
Interkontinental	1'489	1'561	-4.6%	5'778	6'573	-12.1%
Total	2'212	2'266	-2.4%	8'548	9'379	-8.9%
Verkaufte Sitzkilometer (in Mio. RPK)						
Europa	490	471	4.0%	1'692	1'638	3.3%
Interkontinental	1'266	1'278	-1.0%	4'766	5'203	-8.4%
Total	1'756	1'749	0.4%	6'457	6'841	-5.6%
Sitzladefaktor (SLF%)¹⁾						
Europa	67.8%	66.8%	1.0%	61.1%	58.4%	2.7%
Interkontinental	85.0%	81.9%	3.1%	82.5%	79.2%	3.3%
Total	79.4%	77.2%	2.2%	75.5%	72.9%	2.6%
Frachtladefaktor Volumen (%)²⁾						
Interkontinental	86.9%	83.0%	3.9%	87.0%	86.0%	1.0%
Fracht-Tonnenkilometer (FTK, in 1'000)						
Interkontinental	97'169	88'759	9.5%	374'608	376'125	-0.4%

¹⁾ SLF = RPK / ASK

Abweichung in Prozentpunkten

²⁾ Fracht / Post Nutzladefaktor

Abweichung in Prozentpunkten

Verkehrsstatistik Mai 2005

LX Linienverkehr



Swiss
International
Air Lines

	Mai			Kumuliert		
	2005	2004		2005	2004	
Anzahl Passagiere						
Europa	650'951	606'582	7.3%	2'936'591	2'833'366	3.6%
Interkontinental	187'997	182'270	3.1%	898'910	935'001	-3.9%
Total	838'948	788'852	6.4%	3'835'501	3'768'367	1.8%
Anzahl Flüge						
Europa	10'186	10'883	-6.4%	50'794	53'282	-4.7%
Interkontinental	1'427	1'331	7.2%	6'797	6'847	-0.7%
Total	11'613	12'214	-4.9%	57'591	60'129	-4.2%
Angebotene Sitzkilometer (in Mio. ASK)						
Europa	734	718	2.2%	3'505	3'524	-0.6%
Interkontinental	1'529	1'607	-4.8%	7'306	8'180	-10.7%
Total	2'263	2'325	-2.7%	10'811	11'704	-7.6%
Verkaufte Sitzkilometer (in Mio. RPK)						
Europa	500	451	10.8%	2'191	2'089	4.9%
Interkontinental	1'257	1'234	1.9%	6'022	6'437	-6.4%
Total	1'756	1'685	4.2%	8'214	8'526	-3.7%
Sitzladefaktor (SLF%)¹⁾						
Europa	68.0%	62.8%	5.2%	62.5%	59.3%	3.2%
Interkontinental	82.2%	76.8%	5.4%	82.4%	78.7%	3.7%
Total	77.6%	72.5%	5.1%	76.0%	72.8%	3.2%
Frachtladefaktor Volumen (%)²⁾						
Interkontinental	83.5%	84.7%	-1.2%	86.2%	85.7%	0.5%
Fracht-Tonnenkilometer (FTK, in 1'000)						
Interkontinental	95'602	95'309	0.3%	470'210	471'434	-0.3%

¹⁾ SLF = RPK / ASK

Abweichung in Prozentpunkten

²⁾ Fracht / Post Nutzladefaktor

Abweichung in Prozentpunkten

Verkehrsstatistik Juni 2005

LX Linienverkehr



Swiss
International
Air Lines

	Juni			Kumuliert		
	2005	2004		2005	2004	
Anzahl Passagiere						
Europa	661'327	610'949	8.2%	3'597'918	3'444'315	4.5%
Interkontinental	191'291	185'663	3.0%	1'090'201	1'120'664	-2.7%
Total	852'618	796'612	7.0%	4'688'119	4'564'979	2.7%
Anzahl Flüge						
Europa	10'014	10'574	-5.3%	60'808	63'856	-4.8%
Interkontinental	1'376	1'282	7.3%	8'173	8'129	0.5%
Total	11'390	11'856	-3.9%	68'981	71'985	-4.2%
Angebotene Sitzkilometer (in Mio. ASK)						
Europa	725	707	2.5%	4'229	4'231	0.0%
Interkontinental	1'478	1'547	-4.4%	8'785	9'727	-9.7%
Total	2'203	2'254	-2.3%	13'014	13'958	-6.8%
Verkaufte Sitzkilometer (in Mio. RPK)						
Europa	508	462	9.8%	2'699	2'551	5.8%
Interkontinental	1'289	1'261	2.2%	7'311	7'698	-5.0%
Total	1'796	1'724	4.2%	10'010	10'249	-2.3%
Sitzladefaktor (SLF%)¹⁾						
Europa	70.0%	65.4%	4.6%	63.8%	60.3%	3.5%
Interkontinental	87.2%	81.5%	5.7%	83.2%	79.1%	4.1%
Total	81.5%	76.5%	5.0%	76.9%	73.4%	3.5%
Frachtladefaktor Volumen (%)²⁾						
Interkontinental	84.9%	86.9%	-2.0%	86.0%	85.9%	0.1%
Fracht-Tonnenkilometer (FTK, in 1'000)						
Interkontinental	96'062	95'382	0.7%	566'272	566'816	-0.1%

¹⁾ SLF = RPK / ASK

Abweichung in Prozentpunkten

²⁾ Fracht / Post Nutzladefaktor

Abweichung in Prozentpunkten

Verkehrsstatistik Juli 2005

LX Linienverkehr



Swiss
International
Air Lines

	Juli			Kumuliert		
	2005	2004		2005	2004	
Anzahl Passagiere						
Europa	697'794	616'782	13.1%	4'295'712	4'061'097	5.8%
Interkontinental	203'941	199'166	2.4%	1'294'142	1'319'830	-1.9%
Total	901'735	815'948	10.5%	5'589'854	5'380'927	3.9%
Anzahl Flüge						
Europa	9'886	10'889	-9.2%	70'694	74'745	-5.4%
Interkontinental	1'424	1'332	6.9%	9'597	9'461	1.4%
Total	11'310	12'221	-7.5%	80'291	84'206	-4.6%
Angebotene Sitzkilometer (in Mio. ASK)						
Europa	748	725	3.2%	4'978	4'956	0.4%
Interkontinental	1'531	1'603	-4.5%	10'316	11'330	-9.0%
Total	2'279	2'328	-2.1%	15'293	16'286	-6.1%
Verkaufte Sitzkilometer (in Mio. RPK)						
Europa	556	477	16.4%	3'255	3'029	7.5%
Interkontinental	1'365	1'350	1.1%	8'676	9'048	-4.1%
Total	1'921	1'827	5.1%	11'931	12'076	-1.2%
Sitzladefaktor (SLF%)¹⁾						
Europa	74.3%	65.9%	8.4%	65.4%	61.1%	4.3%
Interkontinental	89.2%	84.2%	5.0%	84.1%	79.9%	4.2%
Total	84.3%	78.5%	5.8%	78.0%	74.2%	3.8%
Frachtladefaktor Volumen (%)²⁾						
Interkontinental	85.4%	86.0%	-0.6%	85.9%	85.9%	0.0%
Fracht-Tonnenkilometer (FTK, in 1'000)						
Interkontinental	97'047	94'999	2.2%	663'319	661'815	0.2%

¹⁾ SLF = RPK / ASK

Abweichung in Prozentpunkten

²⁾ Fracht / Post Nutzladefaktor

Abweichung in Prozentpunkten

Verkehrsstatistik August 2005

LX Linienverkehr



Swiss
International
Air Lines

	August			Kumuliert		
	2005	2004		2005	2004	
Anzahl Passagiere						
Europa	672'321	611'958	9.9%	4'968'033	4'673'055	6.3%
Interkontinental	204'009	207'257	-1.6%	1'498'151	1'527'087	-1.9%
Total	876'330	819'215	7.0%	6'466'184	6'200'142	4.3%
Anzahl Flüge						
Europa	9'884	10'646	-7.2%	80'578	85'391	-5.6%
Interkontinental	1'420	1'333	6.5%	11'017	10'794	2.1%
Total	11'304	11'979	-5.6%	91'595	96'185	-4.8%
Angebotene Sitzkilometer (in Mio. ASK)						
Europa	755	727	3.9%	5'732	5'682	0.9%
Interkontinental	1'531	1'602	-4.4%	11'847	12'932	-8.4%
Total	2'286	2'329	-1.8%	17'579	18'615	-5.6%
Verkaufte Sitzkilometer (in Mio. RPK)						
Europa	540	480	12.5%	3'794	3'508	8.2%
Interkontinental	1'360	1'370	-0.7%	10'036	10'418	-3.7%
Total	1'899	1'850	2.7%	13'830	13'926	-0.7%
Sitzladefaktor (SLF%)¹⁾						
Europa	71.5%	66.0%	5.5%	66.2%	61.7%	4.5%
Interkontinental	88.8%	85.5%	3.3%	84.7%	80.6%	4.1%
Total	83.1%	79.4%	3.7%	78.7%	74.8%	3.9%
Frachtladefaktor Volumen (%)²⁾						
Interkontinental	84.1%	84.6%	-0.1%	85.7%	85.8%	-0.1%
Fracht-Tonnenkilometer (FTK, in 1'000)						
Interkontinental	91'471	92'368	-1.0%	754'790	754'183	0.1%

¹⁾ SLF = RPK / ASK

Abweichung in Prozentpunkten

²⁾ Fracht / Post Nutzladefaktor

Abweichung in Prozentpunkten

Verkehrsstatistik September 2005

LX Linienverkehr



Swiss
International
Air Lines

	September			Kumuliert		
	2005	2004		2005	2004	
Anzahl Passagiere						
Europa	670'187	618'408	8.4%	5'638'220	5'291'463	6.6%
Interkontinental	193'612	191'552	1.1%	1'691'763	1'718'639	-1.6%
Total	863'799	809'960	6.6%	7'329'983	7'010'102	4.6%
Anzahl Flüge						
Europa	9'689	10'670	-9.2%	90'267	96'061	-6.0%
Interkontinental	1'386	1'277	8.5%	12'403	12'071	2.8%
Total	11'075	11'947	-7.3%	102'670	108'132	-5.1%
Angebotene Sitzkilometer (in Mio. ASK)						
Europa	717	709	1.1%	6'449	6'392	0.9%
Interkontinental	1'485	1'533	-3.1%	13'332	14'465	-7.8%
Total	2'202	2'242	-1.8%	19'781	20'856	-5.2%
Verkaufte Sitzkilometer (in Mio. RPK)						
Europa	511	463	10.5%	4'306	3'971	8.4%
Interkontinental	1'298	1'285	1.0%	11'334	11'703	-3.2%
Total	1'809	1'748	3.5%	15'640	15'674	-0.2%
Sitzladefaktor (SLF%)¹⁾						
Europa	71.3%	65.3%	6.0%	66.8%	62.1%	4.7%
Interkontinental	87.4%	83.8%	3.6%	85.0%	80.9%	4.1%
Total	82.2%	78.0%	4.2%	79.1%	75.2%	3.9%
Frachtladefaktor Volumen (%)²⁾						
Interkontinental	87.7%	86.1%	1.6%	85.9%	85.8%	0.1%
Fracht-Tonnenkilometer (FTK, in 1'000)						
Interkontinental	96'214	91'731	4.9%	851'004	845'914	0.6%

¹⁾ SLF = RPK / ASK

Abweichung in Prozentpunkten

²⁾ Fracht / Post Nutzladefaktor

Abweichung in Prozentpunkten

Verkehrsstatistik Oktober 2005

LX Linienverkehr



Swiss
International
Air Lines

	Oktober			Kumuliert		
	2005	2004		2005	2004	
Anzahl Passagiere						
Europa	642'720	615'779	4.4%	6'280'940	5'907'242	6.3%
Interkontinental	186'384	199'213	-6.4%	1'878'147	1'917'852	-2.1%
Total	829'104	814'992	1.7%	8'159'087	7'825'094	4.3%
Anzahl Flüge						
Europa	9'720	10'902	-10.8%	99'987	106'963	-6.5%
Interkontinental	1'403	1'324	6.0%	13'806	13'395	3.1%
Total	11'123	12'226	-9.0%	113'793	120'358	-5.5%
Angebotene Sitzkilometer (in Mio. ASK)						
Europa	714	724	-1.4%	7'163	7'116	0.7%
Interkontinental	1'514	1'599	-5.3%	14'846	16'064	-7.6%
Total	2'228	2'323	-4.1%	22'010	23'179	-5.0%
Verkaufte Sitzkilometer (in Mio. RPK)						
Europa	487	460	5.8%	4'793	4'431	8.1%
Interkontinental	1'268	1'345	-5.7%	12'602	13'047	-3.4%
Total	1'755	1'805	-2.8%	17'394	17'479	-0.5%
Sitzladefaktor (SLF%)¹⁾						
Europa	68.2%	63.6%	4.6%	66.9%	62.3%	4.6%
Interkontinental	83.7%	84.1%	-0.4%	84.9%	81.2%	3.7%
Total	78.8%	77.7%	1.1%	79.0%	75.4%	3.6%
Frachtladefaktor Volumen (%)²⁾						
Interkontinental	89.0%	88.0%	1.0%	86.2%	86.0%	0.2%
Fracht-Tonnenkilometer (FTK, in 1'000)						
Interkontinental	99'197	100'034	-0.8%	950'201	945'948	0.4%

¹⁾ SLF = RPK / ASK

Abweichung in Prozentpunkten

²⁾ Fracht / Post Nutzladefaktor

Abweichung in Prozentpunkten

Verkehrsstatistik November 2005

LX Linienverkehr



Swiss
International
Air Lines

	November			Kumuliert		
	2005	2004		2005	2004	
Anzahl Passagiere						
Europa	520'531	492'037	5.8%	6'801'471	6'399'279	6.3%
Interkontinental	163'875	174'263	-6.0%	2'042'022	2'092'115	-2.4%
Total	684'406	666'300	2.7%	8'843'493	8'491'394	4.1%
Anzahl Flüge						
Europa	8'619	10'504	-17.9%	108'606	117'467	-7.5%
Interkontinental	1'315	1'278	2.9%	15'121	14'673	3.1%
Total	9'934	11'782	-15.7%	123'727	132'140	-6.4%
Angebotene Sitzkilometer (in Mio. ASK)						
Europa	652	689	-5.4%	7'815	7'804	0.1%
Interkontinental	1'409	1'447	-2.7%	16'255	17'511	-7.2%
Total	2'061	2'136	-3.5%	24'070	25'315	-4.9%
Verkaufte Sitzkilometer (in Mio. RPK)						
Europa	381	351	8.6%	5'174	4'782	8.2%
Interkontinental	1'104	1'174	-6.0%	13'706	14'221	-3.6%
Total	1'485	1'525	-2.6%	18'879	19'004	-0.7%
Sitzladefaktor (SLF%)¹⁾						
Europa	58.5%	51.0%	7.5%	66.2%	61.3%	4.9%
Interkontinental	78.4%	81.1%	-2.7%	84.3%	81.2%	3.1%
Total	72.1%	71.4%	0.7%	78.4%	75.1%	3.3%
Geschätzte Frachtladefaktor Volumen (%)²⁾						
Interkontinental	89.2%	88.5%	0.7%	86.5%	86.3%	0.2%
Geschätzte Fracht-Tonnenkilometer (FTK, in 1'000)						
Interkontinental	92'962	97'757	-4.9%	1'043'163	1'043'705	-0.1%

¹⁾ SLF = RPK / ASK

Abweichung in Prozentpunkten

²⁾ Fracht / Post Nutzladefaktor

Abweichung in Prozentpunkten

Verkehrsstatistik Dezember 2005

LX Linienverkehr



Swiss
International
Air Lines

	Dezember			Kumuliert		
	2005	2004		2005	2004	
Anzahl Passagiere						
Europa	548'480	516'269	6.2%	7'349'951	6'915'548	6.3%
Interkontinental	172'533	180'093	-4.2%	2'214'555	2'272'208	-2.5%
Total	721'013	696'362	3.5%	9'564'506	9'187'756	4.1%
Anzahl Flüge						
Europa	8'631	10'192	-15.3%	117'237	127'659	-8.2%
Interkontinental	1'359	1'318	3.1%	16'480	15'991	3.1%
Total	9'990	11'510	-13.2%	133'717	143'650	-6.9%
Angebotene Sitzkilometer (in Mio. ASK)						
Europa	672	688	-2.3%	8'487	8'492	-0.1%
Interkontinental	1'451	1'479	-1.9%	17'706	18'990	-6.8%
Total	2'123	2'167	-2.1%	26'193	27'483	-4.7%
Verkaufte Sitzkilometer (in Mio. RPK)						
Europa	418	381	9.5%	5'591	5'164	8.3%
Interkontinental	1'172	1'210	-3.1%	14'878	15'432	-3.6%
Total	1'590	1'592	-0.1%	20'469	20'596	-0.6%
Sitzladefaktor (SLF%)¹⁾						
Europa	62.2%	55.5%	6.7%	65.9%	60.8%	5.1%
Interkontinental	80.8%	81.8%	-1.0%	84.0%	81.3%	2.7%
Total	74.9%	73.5%	1.4%	78.1%	74.9%	3.2%
Frachtladefaktor Volumen (%)²⁾						
Interkontinental	86.7%	90.0%	-3.3%	86.5%	86.6%	-0.1%
Fracht-Tonnenkilometer (FTK, in 1'000)						
Interkontinental	97'978	91'535	7.0%	1'141'141	1'135'240	0.5%

¹⁾ SLF = RPK / ASK

Abweichung in Prozentpunkten

²⁾ Fracht / Post Nutzladefaktor

Abweichung in Prozentpunkten