

SWISS Verkehrszahlen

April 2005



SWISS bestätigt positiven Auslastungstrend

SWISS steigerte ihre Auslastung im April 2005 um 2.2 Prozentpunkte im Vergleich zum Vorjahresmonat. Der durchschnittliche Sitzladefaktor (SLF) lag für das gesamte Streckennetz bei 79.4%. Auf ihren interkontinentalen Strecken erzielte SWISS im Vorjahresvergleich zum vierzehnten Mal in Folge eine Steigerung – bei einem Plus von 3.1 Prozentpunkten resultierte ein SLF von 85.0%. Erneut verbesserte sich die Auslastung auch im Europageschäft. Der SLF lag hier im April bei 67.8%, eine Steigerung von 1.0 Prozentpunkten. SWISS beförderte im Monat April im Linienverkehr 842'805 Passagiere.

Auf den **Interkontinentalstrecken** lag der Sitzladefaktor im April bei 85.0%, nach 81.9% im Vorjahresmonat. Die Kapazität in Sitzkilometern (ASK) lag 4.6% tiefer. Die verkauften Sitzkilometer (RPK) gingen demgegenüber um lediglich 1.0% zurück.

Zur sehr guten Auslastung der Langstreckenflüge trugen sämtliche Verkehrsregionen bei. Die Nordatlantik-Flüge waren bei einem Plus von 1.6 Prozentpunkten zu 87.6% ausgelastet. Nach Fernost stieg der SLF um 5.2 Prozentpunkte auf 87.9%. Bei einer Steigerung von 6.5 Prozentpunkten betrug die Auslastung auf den Strecken in den Mittleren Osten 79.4%. Die Afrika-Flüge waren zu 74.8% ausgelastet, was einer Steigerung von 3.0 Prozentpunkten entspricht. Bei einem leichten Rückgang von 0.5 Prozentpunkten verzeichneten die Südamerika-Flüge einen SLF von ebenfalls hohen 86.2% und erreichten damit nahezu das Niveau aus dem Vorjahresmonat.

Der Sitzladefaktor auf den **Europastrecken** betrug im April 67.8% und lag damit 1.0 Prozentpunkte höher als im Vorjahresmonat. Erstmals seit mehr als zwei Jahren war die Kapazität in Sitzkilometern (ASK) in Europa wieder ausgeweitet worden. Die ASK stiegen im Vergleich zum Vorjahresmonat um 2.6%. Gleichzeitig konnte SWISS die verkauften Sitzkilometer (RPK) um 4.0% steigern.

Die Erhöhung der Kapazität in Europa wurde bei gleichzeitiger Reduktion der Anzahl Flüge um 3.2% erreicht. Hier zeigt sich das Bestreben von SWISS, in Europa tendenziell grösseres Fluggerät einzusetzen, um im Konkurrenzkampf – insbesondere mit den Billigfluggesellschaften – bestehen zu können. Im Rahmen der Modernisierung des Kabineninterieurs wurden elf Airbus A320-Flugzeuge mit neuen und komfortableren Sitzen ausgestattet. Die Sitzplatzkapazität des Europa-Airbus erhöhte sich damit gleichzeitig um 12%. Im April war erstmals die ganze modernisierte A320-Flotte im Einsatz.

SWISS stärkt mit dem Einsatz der erhöhten Sitzkapazität insbesondere auch ihr Zürcher Drehkreuz. Weiterhin wirken sich auch die intensivierten Marketing- und Verkaufsmassnahmen positiv auf die Auslastung in Europa aus.

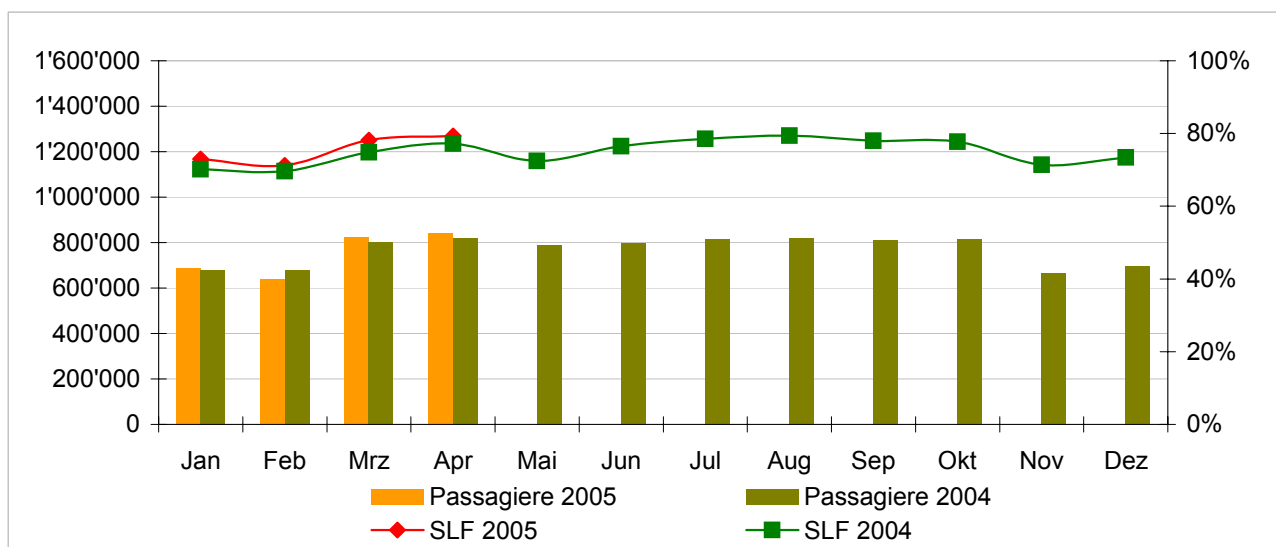
Verkehrsstatistik Januar-Dezember 2005 LX Linienverkehr



Swiss
International
Air Lines

| | Passagiere Europa | Passagiere Interkontinental | Passagiere Total | SLF Europa | SLF Interkontinental | SLF Total |
|-----|----------------------|--------------------------------|---------------------|---------------|-------------------------|--------------|
| Jan | 505'995 | 182'671 | 688'666 | 54.2% | 81.6% | 72.9% |
| Feb | 484'640 | 154'540 | 639'180 | 55.6% | 78.7% | 71.2% |
| Mrz | 640'333 | 185'569 | 825'902 | 65.7% | 84.2% | 78.1% |
| Apr | 654'672 | 188'133 | 842'805 | 67.8% | 85.0% | 79.4% |
| Mai | | | | | | |
| Jun | | | | | | |
| Jul | | | | | | |
| Aug | | | | | | |
| Sep | | | | | | |
| Okt | | | | | | |
| Nov | | | | | | |
| Dez | | | | | | |

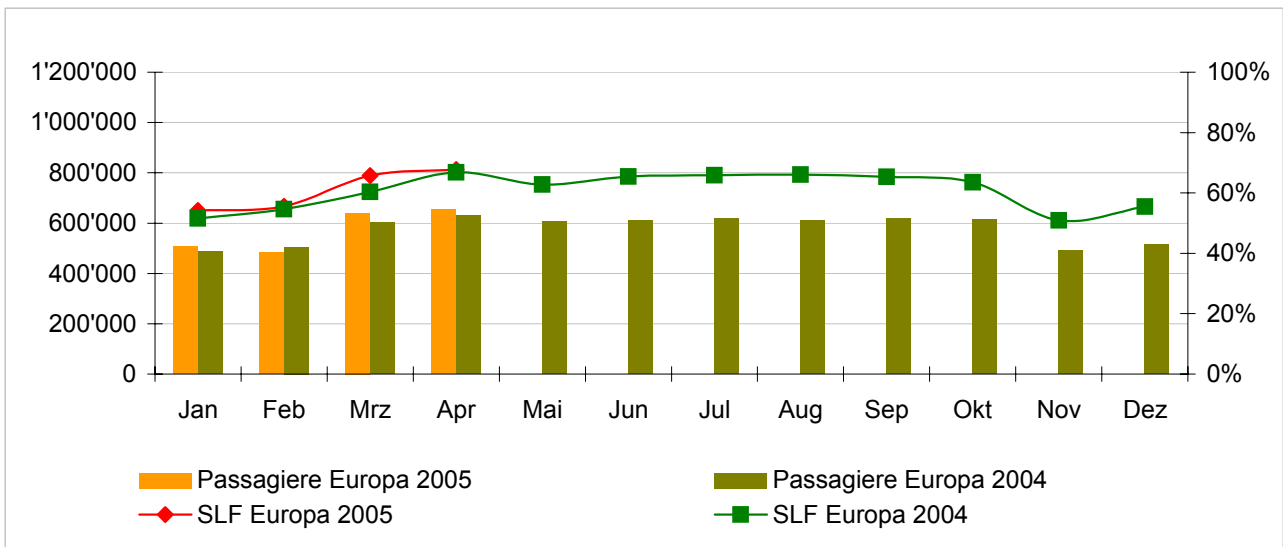
Passagiere und Sitzladefaktor (SLF%) im Vorjahresvergleich



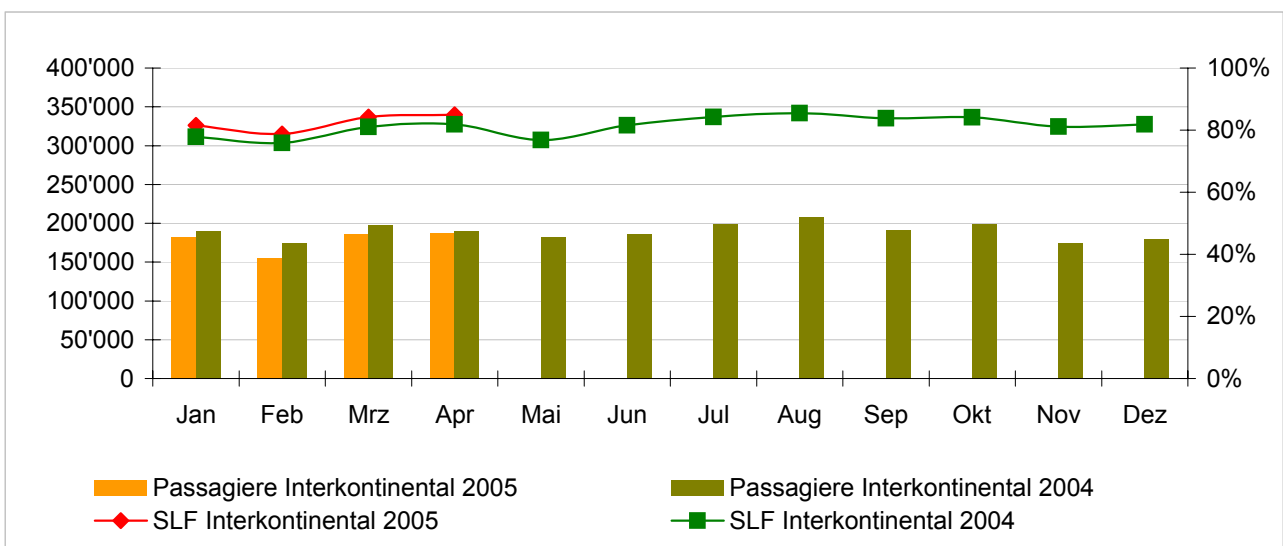
Nächste Publikation

- Zahlen für Mai 05 10. Juni 2005
- Zahlen für Juni 05 12. Juli 2005
- Zahlen für Juli 05 10. August 2005

Passagiere und Sitzladefaktor (SLF%) in Europa
 Vergleich mit dem Vorjahr



Passagiere und Sitzladefaktor (SLF%) auf den Interkontinentalstrecken
 Vergleich mit dem Vorjahr



Verkehrsstatistik Januar 2005

LX Linienverkehr



Swiss
International
Air Lines

| | Januar | | | Kumuliert | | |
|--|---------|---------|--------|-----------|---------|--------|
| | 2005 | 2004 | | 2005 | 2004 | |
| Anzahl Passagiere | | | | | | |
| Europa | 505'995 | 488'989 | 3.5% | 505'995 | 488'989 | 3.5% |
| Interkontinental | 182'671 | 190'710 | -4.2% | 182'671 | 190'710 | -4.2% |
| Total | 688'666 | 679'699 | 1.3% | 688'666 | 679'699 | 1.3% |
| Anzahl Flüge | | | | | | |
| Europa | 10'241 | 10'640 | -3.8% | 10'241 | 10'640 | -3.8% |
| Interkontinental | 1'366 | 1'446 | -5.5% | 1'366 | 1'446 | -5.5% |
| Total | 11'607 | 12'086 | -4.0% | 11'607 | 12'086 | -4.0% |
| Angebotene Sitzkilometer (in Mio. ASK) | | | | | | |
| Europa | 690 | 703 | -1.8% | 690 | 703 | -1.8% |
| Interkontinental | 1'500 | 1'724 | -13.0% | 1'500 | 1'724 | -13.0% |
| Total | 2'190 | 2'427 | -9.8% | 2'190 | 2'427 | -9.8% |
| Verkaufte Sitzkilometer (in Mio. RPK) | | | | | | |
| Europa | 374 | 362 | 3.3% | 374 | 362 | 3.3% |
| Interkontinental | 1'223 | 1'341 | -8.8% | 1'223 | 1'341 | -8.8% |
| Total | 1'597 | 1'704 | -6.2% | 1'597 | 1'704 | -6.2% |
| Sitzladefaktor (SLF%)¹⁾ | | | | | | |
| Europa | 54.2% | 51.5% | 2.7% | 54.2% | 51.5% | 2.7% |
| Interkontinental | 81.6% | 77.8% | 3.8% | 81.6% | 77.8% | 3.8% |
| Total | 72.9% | 70.2% | 2.7% | 72.9% | 70.2% | 2.7% |
| Frachtladefaktor Volumen (%)²⁾ | | | | | | |
| Interkontinental | 82.4% | 80.0% | 2.4% | 82.4% | 80.0% | 2.4% |
| Fracht-Tonnenkilometer (FTK, in 1'000) | | | | | | |
| Interkontinental | 89'475 | 85'117 | 5.1% | 89'475 | 85'117 | 5.1% |

¹⁾ SLF = RPK / ASK

Abweichung in Prozentpunkten

²⁾ Fracht / Post Nutzladefaktor

Abweichung in Prozentpunkten

Verkehrsstatistik Februar 2005

LX Linienverkehr



Swiss
International
Air Lines

| | Februar | | | Kumuliert | | |
|--|---------|---------|--------|-----------|-----------|--------|
| | 2005 | 2004 | | 2005 | 2004 | |
| Anzahl Passagiere | | | | | | |
| Europa | 484'640 | 504'960 | -4.0% | 990'635 | 993'949 | -0.3% |
| Interkontinental | 154'540 | 173'962 | -11.2% | 337'211 | 364'672 | -7.5% |
| Total | 639'180 | 678'922 | -5.9% | 1'327'846 | 1'358'621 | -2.3% |
| Anzahl Flüge | | | | | | |
| Europa | 9'511 | 10'149 | -6.3% | 19'752 | 20'789 | -5.0% |
| Interkontinental | 1'234 | 1'352 | -8.7% | 2'600 | 2'798 | -7.1% |
| Total | 10'745 | 11'501 | -6.6% | 22'352 | 23'587 | -5.2% |
| Angebotene Sitzkilometer (in Mio. ASK) | | | | | | |
| Europa | 632 | 669 | -5.6% | 1'322 | 1'372 | -3.7% |
| Interkontinental | 1'314 | 1'603 | -18.0% | 2'814 | 3'327 | -15.4% |
| Total | 1'946 | 2'272 | -14.3% | 4'136 | 4'699 | -12.0% |
| Verkaufte Sitzkilometer (in Mio. RPK) | | | | | | |
| Europa | 351 | 365 | -3.9% | 725 | 727 | -0.3% |
| Interkontinental | 1'035 | 1'217 | -14.9% | 2'258 | 2'558 | -11.7% |
| Total | 1'386 | 1'582 | -12.4% | 2'983 | 3'285 | -9.2% |
| Sitzladefaktor (SLF%)¹⁾ | | | | | | |
| Europa | 55.6% | 54.6% | 1.0% | 54.8% | 53.0% | 1.8% |
| Interkontinental | 78.7% | 75.9% | 2.8% | 80.2% | 76.9% | 3.3% |
| Total | 71.2% | 69.6% | 1.6% | 72.1% | 69.9% | 2.2% |
| Frachtladefaktor Volumen (%)²⁾ | | | | | | |
| Interkontinental | 89.9% | 90.0% | -0.1% | 86.1% | 85.0% | 1.1% |
| Fracht-Tonnenkilometer (FTK, in 1'000) | | | | | | |
| Interkontinental | 89'993 | 97'771 | -8.0% | 179'468 | 182'888 | -1.9% |

¹⁾ SLF = RPK / ASK

Abweichung in Prozentpunkten

²⁾ Fracht / Post Nutzladefaktor

Abweichung in Prozentpunkten

Verkehrsstatistik März 2005

LX Linienverkehr



Swiss
International
Air Lines

| | März | | | Kumuliert | | |
|--|---------|---------|--------|-----------|-----------|--------|
| | 2005 | 2004 | | 2005 | 2004 | |
| Anzahl Passagiere | | | | | | |
| Europa | 640'333 | 602'964 | 6.2% | 1'630'968 | 1'596'913 | 2.1% |
| Interkontinental | 185'569 | 198'178 | -6.4% | 522'780 | 562'850 | -7.1% |
| Total | 825'902 | 801'142 | 3.1% | 2'153'748 | 2'159'763 | -0.3% |
| Anzahl Flüge | | | | | | |
| Europa | 10'572 | 10'988 | -3.8% | 30'324 | 31'777 | -4.6% |
| Interkontinental | 1'385 | 1'419 | -2.4% | 3'985 | 4'217 | -5.5% |
| Total | 11'957 | 12'407 | -3.6% | 34'309 | 35'994 | -4.7% |
| Angebotene Sitzkilometer (in Mio. ASK) | | | | | | |
| Europa | 725 | 729 | -0.5% | 2'047 | 2'101 | -2.6% |
| Interkontinental | 1'474 | 1'686 | -12.5% | 4'288 | 5'012 | -14.4% |
| Total | 2'199 | 2'414 | -8.9% | 6'336 | 7'113 | -10.9% |
| Verkaufte Sitzkilometer (in Mio. RPK) | | | | | | |
| Europa | 477 | 440 | 8.4% | 1'202 | 1'167 | 3.0% |
| Interkontinental | 1'242 | 1'367 | -9.1% | 3'500 | 3'925 | -10.8% |
| Total | 1'719 | 1'806 | -4.8% | 4'702 | 5'092 | -7.7% |
| Sitzladefaktor (SLF%)¹⁾ | | | | | | |
| Europa | 65.7% | 60.3% | 5.4% | 58.7% | 55.5% | 3.2% |
| Interkontinental | 84.2% | 81.1% | 3.1% | 81.6% | 78.3% | 3.3% |
| Total | 78.1% | 74.8% | 3.3% | 74.2% | 71.6% | 2.6% |
| Frachtladefaktor Volumen (%)²⁾ | | | | | | |
| Interkontinental | 89.0% | 91.0% | -2.0% | 87.1% | 87.0% | 0.1% |
| Fracht-Tonnenkilometer (FTK, in 1'000) | | | | | | |
| Interkontinental | 98'855 | 104'478 | -5.4% | 278'323 | 287'366 | -3.1% |

¹⁾ SLF = RPK / ASK

Abweichung in Prozentpunkten

²⁾ Fracht / Post Nutzladefaktor

Abweichung in Prozentpunkten

Verkehrsstatistik April 2005

LX Linienverkehr



Swiss
International
Air Lines

| | April | | | Kumuliert | | |
|---|---------|---------|-------|-----------|-----------|--------|
| | 2005 | 2004 | | 2005 | 2004 | |
| Anzahl Passagiere | | | | | | |
| Europa | 654'672 | 629'871 | 3.9% | 2'285'640 | 2'226'784 | 2.6% |
| Interkontinental | 188'133 | 189'881 | -0.9% | 710'913 | 752'731 | -5.6% |
| Total | 842'805 | 819'752 | 2.8% | 2'996'553 | 2'979'515 | 0.6% |
| Anzahl Flüge | | | | | | |
| Europa | 10'284 | 10'622 | -3.2% | 40'608 | 42'399 | -4.2% |
| Interkontinental | 1'385 | 1'299 | 6.6% | 5'370 | 5'516 | -2.6% |
| Total | 11'669 | 11'921 | -2.1% | 45'978 | 47'915 | -4.0% |
| Angebotene Sitzkilometer (in Mio. ASK) | | | | | | |
| Europa | 723 | 705 | 2.6% | 2'770 | 2'806 | -1.3% |
| Interkontinental | 1'489 | 1'561 | -4.6% | 5'778 | 6'573 | -12.1% |
| Total | 2'212 | 2'266 | -2.4% | 8'548 | 9'379 | -8.9% |
| Verkaufte Sitzkilometer (in Mio. RPK) | | | | | | |
| Europa | 490 | 471 | 4.0% | 1'692 | 1'638 | 3.3% |
| Interkontinental | 1'266 | 1'278 | -1.0% | 4'766 | 5'203 | -8.4% |
| Total | 1'756 | 1'749 | 0.4% | 6'457 | 6'841 | -5.6% |
| Sitzladefaktor (SLF%)¹⁾ | | | | | | |
| Europa | 67.8% | 66.8% | 1.0% | 61.1% | 58.4% | 2.7% |
| Interkontinental | 85.0% | 81.9% | 3.1% | 82.5% | 79.2% | 3.3% |
| Total | 79.4% | 77.2% | 2.2% | 75.5% | 72.9% | 2.6% |
| Geschätzte Frachtladefaktor Volumen (%)²⁾ | | | | | | |
| Interkontinental | 87.1% | 83.0% | 4.1% | 87.1% | 86.0% | 1.1% |
| Geschätzte Fracht-Tonnenkilometer (FTK, in 1'000) | | | | | | |
| Interkontinental | 98'708 | 88'759 | 11.2% | 377'031 | 376'125 | 0.2% |

¹⁾ SLF = RPK / ASK

Abweichung in Prozentpunkten

²⁾ Fracht / Post Nutzladefaktor

Abweichung in Prozentpunkten

Verkehrsstatistik Mai 2005

LX Linienverkehr



Swiss
International
Air Lines

| | Mai | | Kumuliert | |
|--|---------|------|-----------|------|
| | 2005 | 2004 | 2005 | 2004 |
| Anzahl Passagiere | | | | |
| Europa | 606'582 | | 2'833'366 | |
| Interkontinental | 182'270 | | 935'001 | |
| Total | 788'852 | | 3'768'367 | |
| Anzahl Flüge | | | | |
| Europa | 10'883 | | 53'282 | |
| Interkontinental | 1'331 | | 6'847 | |
| Total | 12'214 | | 60'129 | |
| Angebotene Sitzkilometer (in Mio. ASK) | | | | |
| Europa | 718 | | 3'524 | |
| Interkontinental | 1'607 | | 8'180 | |
| Total | 2'325 | | 11'704 | |
| Verkaufte Sitzkilometer (in Mio. RPK) | | | | |
| Europa | 451 | | 2'089 | |
| Interkontinental | 1'234 | | 6'437 | |
| Total | 1'685 | | 8'526 | |
| Sitzladefaktor (SLF%)¹⁾ | | | | |
| Europa | 62.8% | | 59.3% | |
| Interkontinental | 76.8% | | 78.7% | |
| Total | 72.5% | | 72.8% | |
| Frachtladefaktor Volumen (%)²⁾ | | | | |
| Interkontinental | 84.7% | | 85.7% | |
| Fracht-Tonnenkilometer (FTK, in 1'000) | | | | |
| Interkontinental | 95'309 | | 471'434 | |

¹⁾ SLF = RPK / ASK

Abweichung in Prozentpunkten

²⁾ Fracht / Post Nutzladefaktor

Abweichung in Prozentpunkten

Verkehrsstatistik Juni 2005 LX Linienverkehr



Swiss
International
Air Lines

| | Juni | | Kumuliert | |
|--|---------|------|-----------|------|
| | 2005 | 2004 | 2005 | 2004 |
| Anzahl Passagiere | | | | |
| Europa | 610'949 | | 3'444'315 | |
| Interkontinental | 185'663 | | 1'120'664 | |
| Total | 796'612 | | 4'564'979 | |
| Anzahl Flüge | | | | |
| Europa | 10'574 | | 63'856 | |
| Interkontinental | 1'282 | | 8'129 | |
| Total | 11'856 | | 71'985 | |
| Angebotene Sitzkilometer (in Mio. ASK) | | | | |
| Europa | 707 | | 4'231 | |
| Interkontinental | 1'547 | | 9'727 | |
| Total | 2'254 | | 13'958 | |
| Verkaufte Sitzkilometer (in Mio. RPK) | | | | |
| Europa | 462 | | 2'551 | |
| Interkontinental | 1'261 | | 7'698 | |
| Total | 1'724 | | 10'249 | |
| Sitzladefaktor (SLF%)¹⁾ | | | | |
| Europa | 65.4% | | 60.3% | |
| Interkontinental | 81.5% | | 79.1% | |
| Total | 76.5% | | 73.4% | |
| Frachtladefaktor Volumen (%)²⁾ | | | | |
| Interkontinental | 86.9% | | 85.9% | |
| Fracht-Tonnenkilometer (FTK, in 1'000) | | | | |
| Interkontinental | 95'382 | | 566'816 | |

¹⁾ SLF = RPK / ASK

Abweichung in Prozentpunkten

²⁾ Fracht / Post Nutzladefaktor

Abweichung in Prozentpunkten

Verkehrsstatistik Juli 2005 LX Linienverkehr



Swiss
International
Air Lines

| | Juli | | Kumuliert | |
|--|---------|------|-----------|------|
| | 2005 | 2004 | 2005 | 2004 |
| Anzahl Passagiere | | | | |
| Europa | 616'782 | | 4'061'097 | |
| Interkontinental | 199'166 | | 1'319'830 | |
| Total | 815'948 | | 5'380'927 | |
| Anzahl Flüge | | | | |
| Europa | 10'889 | | 74'745 | |
| Interkontinental | 1'332 | | 9'461 | |
| Total | 12'221 | | 84'206 | |
| Angebotene Sitzkilometer (in Mio. ASK) | | | | |
| Europa | 725 | | 4'956 | |
| Interkontinental | 1'603 | | 11'330 | |
| Total | 2'328 | | 16'286 | |
| Verkaufte Sitzkilometer (in Mio. RPK) | | | | |
| Europa | 477 | | 3'029 | |
| Interkontinental | 1'350 | | 9'048 | |
| Total | 1'827 | | 12'076 | |
| Sitzladefaktor (SLF%)¹⁾ | | | | |
| Europa | 65.9% | | 61.1% | |
| Interkontinental | 84.2% | | 79.9% | |
| Total | 78.5% | | 74.2% | |
| Frachtladefaktor Volumen (%)²⁾ | | | | |
| Interkontinental | 86.0% | | 85.9% | |
| Fracht-Tonnenkilometer (FTK, in 1'000) | | | | |
| Interkontinental | 94'999 | | 661'815 | |

¹⁾ SLF = RPK / ASK

Abweichung in Prozentpunkten

²⁾ Fracht / Post Nutzladefaktor

Abweichung in Prozentpunkten

Verkehrsstatistik August 2005

LX Linienverkehr



| | August | | Kumuliert | |
|--|-----------|------|-----------|------|
| | 2005 | 2004 | 2005 | 2004 |
| Anzahl Passagiere | | | | |
| Europa | 736'117 | | 5'437'242 | |
| Interkontinental | 265'112 | | 1'854'085 | |
| Total | 1'001'229 | | 7'291'327 | |
| Anzahl Flüge | | | | |
| Europa | 13'864 | | 121'705 | |
| Interkontinental | 1'803 | | 13'999 | |
| Total | 15'667 | | 135'704 | |
| Angebotene Sitzkilometer (in Mio. ASK) | | | | |
| Europa | 847 | | 7'282 | |
| Interkontinental | 2'034 | | 15'943 | |
| Total | 2'881 | | 23'224 | |
| Verkaufte Sitzkilometer (in Mio. RPK) | | | | |
| Europa | 592 | | 4'223 | |
| Interkontinental | 1'725 | | 12'309 | |
| Total | 2'317 | | 16'531 | |
| Sitzladefaktor (SLF%)¹⁾ | | | | |
| Europa | 69.9% | | 58.0% | |
| Interkontinental | 84.8% | | 77.2% | |
| Total | 80.4% | | 71.2% | |
| Frachtladefaktor Volumen (%)²⁾ | | | | |
| Interkontinental | 79.7% | | 83.4% | |
| Fracht-Tonnenkilometer (FTK, in 1'000) | | | | |
| Interkontinental | 97'449 | | 866'094 | |

¹⁾ SLF = RPK / ASK

Abweichung in Prozentpunkten

²⁾ Fracht / Post Nutzladefaktor

Abweichung in Prozentpunkten

Verkehrsstatistik September 2005 LX Linienverkehr



Swiss
International
Air Lines

| | September | | Kumuliert | |
|--|-----------|---------|-----------|-----------|
| | 2005 | 2004 | 2005 | 2004 |
| Anzahl Passagiere | | | | |
| Europa | | 618'408 | | 5'291'463 |
| Interkontinental | | 191'552 | | 1'718'639 |
| Total | | 809'960 | | 7'010'102 |
| Anzahl Flüge | | | | |
| Europa | | 10'670 | | 96'061 |
| Interkontinental | | 1'277 | | 12'071 |
| Total | | 11'947 | | 108'132 |
| Angebotene Sitzkilometer (in Mio. ASK) | | | | |
| Europa | | 709 | | 6'392 |
| Interkontinental | | 1'533 | | 14'465 |
| Total | | 2'242 | | 20'856 |
| Verkaufte Sitzkilometer (in Mio. RPK) | | | | |
| Europa | | 463 | | 3'971 |
| Interkontinental | | 1'285 | | 11'703 |
| Total | | 1'748 | | 15'674 |
| Sitzladefaktor (SLF%)¹⁾ | | | | |
| Europa | | 65.3% | | 62.1% |
| Interkontinental | | 83.8% | | 80.9% |
| Total | | 78.0% | | 75.2% |
| Frachtladefaktor Volumen (%)²⁾ | | | | |
| Interkontinental | | 86.1% | | 85.8% |
| Fracht-Tonnenkilometer (FTK, in 1'000) | | | | |
| Interkontinental | | 91'731 | | 845'914 |

¹⁾ SLF = RPK / ASK

Abweichung in Prozentpunkten

²⁾ Fracht / Post Nutzladefaktor

Abweichung in Prozentpunkten

Verkehrsstatistik Oktober 2005

LX Linienverkehr



Swiss
International
Air Lines

| | Oktober | | Kumuliert | |
|--|---------|------|-----------|------|
| | 2005 | 2004 | 2005 | 2004 |
| Anzahl Passagiere | | | | |
| Europa | 615'779 | | 5'907'242 | |
| Interkontinental | 199'213 | | 1'917'852 | |
| Total | 814'992 | | 7'825'094 | |
| Anzahl Flüge | | | | |
| Europa | 10'902 | | 106'963 | |
| Interkontinental | 1'324 | | 13'395 | |
| Total | 12'226 | | 120'358 | |
| Angebotene Sitzkilometer (in Mio. ASK) | | | | |
| Europa | 724 | | 7'116 | |
| Interkontinental | 1'599 | | 16'064 | |
| Total | 2'323 | | 23'179 | |
| Verkaufte Sitzkilometer (in Mio. RPK) | | | | |
| Europa | 460 | | 4'431 | |
| Interkontinental | 1'345 | | 13'047 | |
| Total | 1'805 | | 17'479 | |
| Sitzladefaktor (SLF%)¹⁾ | | | | |
| Europa | 63.6% | | 62.3% | |
| Interkontinental | 84.1% | | 81.2% | |
| Total | 77.7% | | 75.4% | |
| Frachtladefaktor Volumen (%)²⁾ | | | | |
| Interkontinental | 88.0% | | 86.0% | |
| Fracht-Tonnenkilometer (FTK, in 1'000) | | | | |
| Interkontinental | 100'034 | | 945'948 | |

¹⁾ SLF = RPK / ASK

Abweichung in Prozentpunkten

²⁾ Fracht / Post Nutzladefaktor

Abweichung in Prozentpunkten

Verkehrsstatistik November 2005

LX Linienverkehr



Swiss
International
Air Lines

| | November | | Kumuliert | |
|--|----------|------|-----------|------|
| | 2005 | 2004 | 2005 | 2004 |
| Anzahl Passagiere | | | | |
| Europa | 492'037 | | 6'399'279 | |
| Interkontinental | 174'263 | | 2'092'115 | |
| Total | 666'300 | | 8'491'394 | |
| Anzahl Flüge | | | | |
| Europa | 10'504 | | 117'467 | |
| Interkontinental | 1'278 | | 14'673 | |
| Total | 11'782 | | 132'140 | |
| Angebotene Sitzkilometer (in Mio. ASK) | | | | |
| Europa | 689 | | 7'804 | |
| Interkontinental | 1'447 | | 17'511 | |
| Total | 2'136 | | 25'315 | |
| Verkaufte Sitzkilometer (in Mio. RPK) | | | | |
| Europa | 351 | | 4'782 | |
| Interkontinental | 1'174 | | 14'221 | |
| Total | 1'525 | | 19'004 | |
| Sitzladefaktor (SLF%)¹⁾ | | | | |
| Europa | 51.0% | | 61.3% | |
| Interkontinental | 81.1% | | 81.2% | |
| Total | 71.4% | | 75.1% | |
| Frachtladefaktor Volumen (%)²⁾ | | | | |
| Interkontinental | 88.5% | | 86.3% | |
| Fracht-Tonnenkilometer (FTK, in 1'000) | | | | |
| Interkontinental | 97'757 | | 1'043'705 | |

¹⁾ SLF = RPK / ASK

Abweichung in Prozentpunkten

²⁾ Fracht / Post Nutzladefaktor

Abweichung in Prozentpunkten

Verkehrsstatistik Dezember 2005

LX Linienverkehr



Swiss
International
Air Lines

| | Dezember | | Kumuliert | |
|--|----------|---------|-----------|-----------|
| | 2005 | 2004 | 2005 | 2004 |
| Anzahl Passagiere | | | | |
| Europa | | 516'269 | | 6'915'548 |
| Interkontinental | | 180'093 | | 2'272'208 |
| Total | | 696'362 | | 9'187'756 |
| Anzahl Flüge | | | | |
| Europa | | 10'192 | | 127'659 |
| Interkontinental | | 1'318 | | 15'991 |
| Total | | 11'510 | | 143'650 |
| Angebotene Sitzkilometer (in Mio. ASK) | | | | |
| Europa | | 688 | | 8'492 |
| Interkontinental | | 1'479 | | 18'990 |
| Total | | 2'167 | | 27'483 |
| Verkaufte Sitzkilometer (in Mio. RPK) | | | | |
| Europa | | 381 | | 5'164 |
| Interkontinental | | 1'210 | | 15'432 |
| Total | | 1'592 | | 20'596 |
| Sitzladefaktor (SLF%)¹⁾ | | | | |
| Europa | | 55.5% | | 60.8% |
| Interkontinental | | 81.8% | | 81.3% |
| Total | | 73.5% | | 74.9% |
| Frachtladefaktor Volumen (%)²⁾ | | | | |
| Interkontinental | | 87.2% | | 86.3% |
| Fracht-Tonnenkilometer (FTK, in 1'000) | | | | |
| Interkontinental | | 97'713 | | 1'141'418 |

¹⁾ SLF = RPK / ASK

Abweichung in Prozentpunkten

²⁾ Fracht / Post Nutzladefaktor

Abweichung in Prozentpunkten