

# SWISS Verkehrszahlen

Januar 2005



## SWISS steigert Auslastung im Januar

Um durchschnittlich 2.7 Prozentpunkte steigerte SWISS ihre Auslastung im Januar 2005 gegenüber dem gleichen Vorjahresmonat. Der durchschnittliche Sitzladefaktor (SLF) lag für das gesamte Streckennetz bei 72.9%. Der positive Auslastungstrend auf den interkontinentalen Strecken, welcher nun bereits seit März 2004 anhält, setzte sich auch im Januar fort – bei einer Steigerung des Sitzladefaktors um 3.8 Prozentpunkte wurde eine Auslastung von 81.6% erzielt. Auch im Europageschäft verbesserte sich die Auslastung im Januar. Der Sitzladefaktor lag bei 54.2%, eine Steigerung von 2.7 Prozentpunkten im Vergleich mit dem Vorjahresmonat. SWISS beförderte im Monat Januar im Linienverkehr 688'666 Passagiere.

Auf den **Interkontinentalstrecken** lag der Sitzladefaktor im Januar bei 81.6%, nach 77.8% im Vorjahr. Die Kapazität in Sitzkilometern (ASK) lag 13.0% unter dem Wert des Vorjahresmonats. Die verkauften Sitzkilometer (RPK) gingen demgegenüber um lediglich 8.8% zurück.

Die Auslastung der Langstreckenflüge entwickelte sich in nahezu allen Verkehrsregionen positiv. Die Nordatlantik-Flüge waren bei einem Plus von 6.5 Prozentpunkten zu 82.7% ausgelastet. Der durchschnittliche Sitzladefaktor nach Fernost lag auf Vorjahresniveau bei 83.1% (minus 0.2 Prozentpunkte). Bei einer Steigerung von 8.0 Prozentpunkten betrug die Auslastung auf den Strecken in den Mittleren Osten 74.6%. Die Afrika-Flüge waren zu 77.5% ausgelastet, was einer Steigerung von 6.5 Prozentpunkten entspricht. Auf den Südamerika-Flügen sank der Sitzladefaktor zwar um 2.4 Prozentpunkte, bewegte sich aber mit 87.7% auf sehr hohem Niveau.

Der Sitzladefaktor auf den **Europastrecken** betrug im Januar 54.2% und lag damit 2.7 Prozentpunkte höher als im Vorjahr. Obschon die Kapazität in Sitzkilometern (ASK) 1.8% unter dem Wert aus der gleichen Vorjahresperiode lag, gelang es die verkauften Sitzkilometer (RPK) um 3.3% zu steigern.

Der zunehmende Konkurrenzdruck, insbesondere durch die Billiganbieter, wirkt sich nach wie vor belastend auf die SWISS Auslastungszahlen in Europa aus. Mit gezielten Marketing- und Verkaufsmassnahmen konnte SWISS aber ihren Sitzladefaktor im Januar erstmals seit Mai 2004 steigern.

# Verkehrsstatistik Januar-Dezember 2005

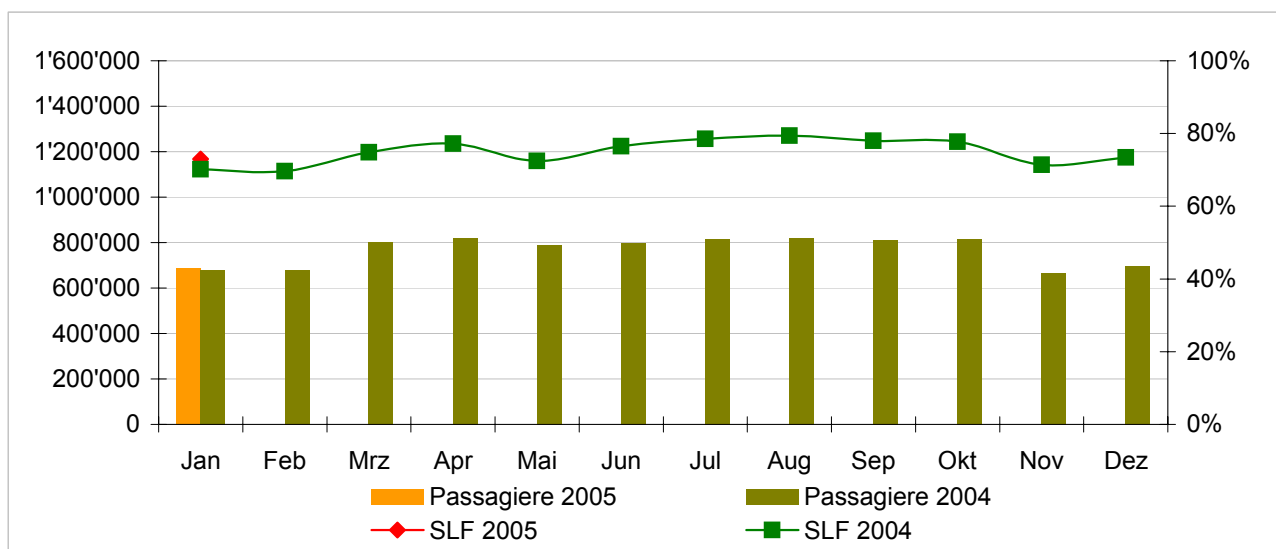
## LX Linienverkehr



Swiss  
International  
Air Lines

	Passagiere Europa	Passagiere Interkontinental	Passagiere Total	SLF Europa	SLF Interkontinental	SLF Total
Jan	505'995	182'671	688'666	54.2%	81.6%	72.9%
Feb						
Mrz						
Apr						
Mai						
Jun						
Jul						
Aug						
Sep						
Okt						
Nov						
Dez						

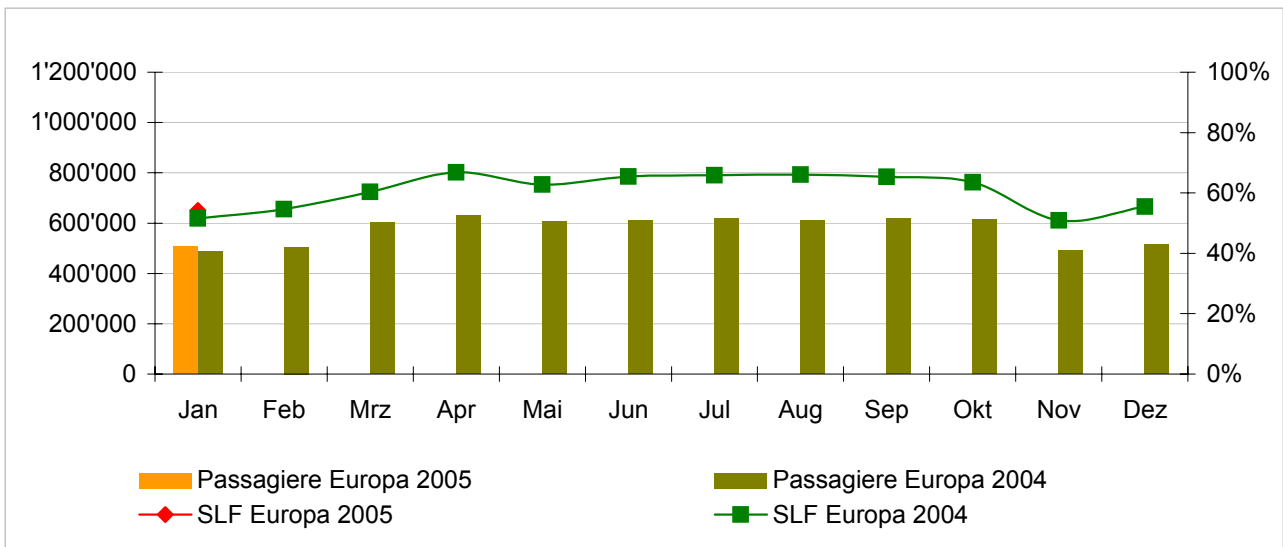
### Passagiere und Sitzladefaktor (SLF%) im Vorjahresvergleich



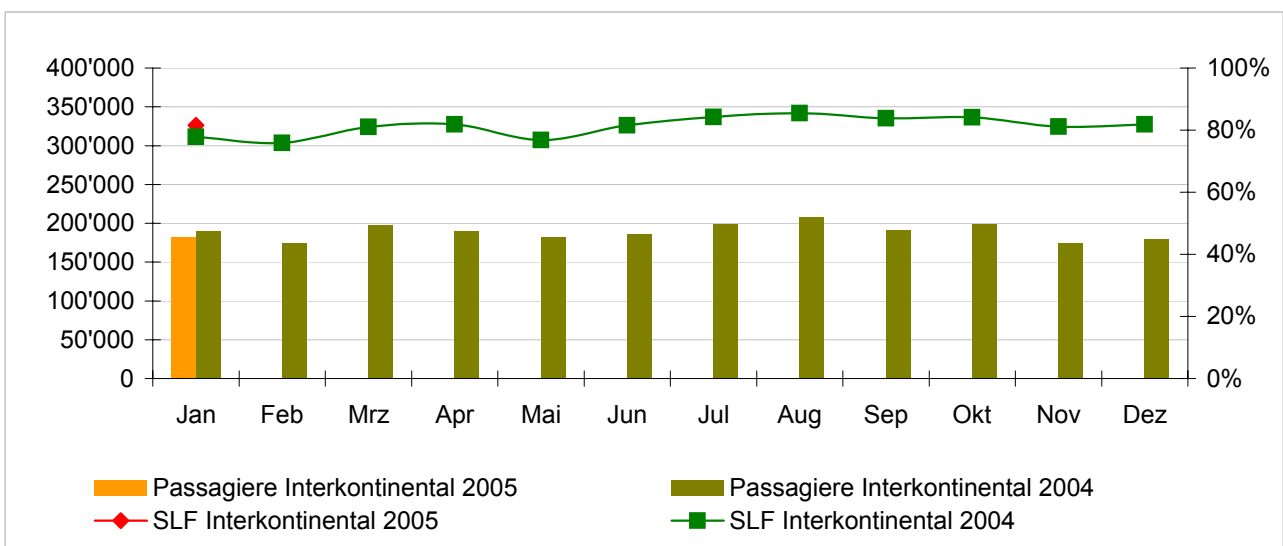
#### Nächste Publikation

- Zahlen für Februar 05      10. März 2005
- Zahlen für März 05        12. April 2005
- Zahlen für April 05        10. Mai 2005

**Passagiere und Sitzladefaktor (SLF%) in Europa**  
 Vergleich mit dem Vorjahr



**Passagiere und Sitzladefaktor (SLF%) auf den Interkontinentalstrecken**  
 Vergleich mit dem Vorjahr



# Verkehrsstatistik Januar 2005

## LX Linienverkehr



Swiss  
International  
Air Lines

	Januar			Kumuliert		
	2005	2004		2005	2004	
<b>Anzahl Passagiere</b>						
Europa	505'995	488'989	3.5%	505'995	488'989	3.5%
Interkontinental	182'671	190'710	-4.2%	182'671	190'710	-4.2%
Total	688'666	679'699	1.3%	688'666	679'699	1.3%
<b>Anzahl Flüge</b>						
Europa	10'241	10'640	-3.8%	10'241	10'640	-3.8%
Interkontinental	1'366	1'446	-5.5%	1'366	1'446	-5.5%
Total	11'607	12'086	-4.0%	11'607	12'086	-4.0%
<b>Angebotene Sitzkilometer (in Mio. ASK)</b>						
Europa	690	703	-1.8%	690	703	-1.8%
Interkontinental	1'500	1'724	-13.0%	1'500	1'724	-13.0%
Total	2'190	2'427	-9.8%	2'190	2'427	-9.8%
<b>Verkaufte Sitzkilometer (in Mio. RPK)</b>						
Europa	374	362	3.3%	374	362	3.3%
Interkontinental	1'223	1'341	-8.8%	1'223	1'341	-8.8%
Total	1'597	1'704	-6.2%	1'597	1'704	-6.2%
<b>Sitzladefaktor (SLF%)<sup>1)</sup></b>						
Europa	54.2%	51.5%	2.7%	54.2%	51.5%	2.7%
Interkontinental	81.6%	77.8%	3.8%	81.6%	77.8%	3.8%
Total	72.9%	70.2%	2.7%	72.9%	70.2%	2.7%
<b>Geschätzte Frachtladefaktor Volumen (%)<sup>2)</sup></b>						
Interkontinental	81.0%	80.0%	1.0%	81.0%	80.0%	1.0%
<b>Geschätzte Fracht-Tonnenkilometer (FTK, in 1'000)</b>						
Interkontinental	88'810	85'117	4.3%	88'810	85'117	4.3%

<sup>1)</sup> SLF = RPK / ASK

Abweichung in Prozentpunkten

<sup>2)</sup> Fracht / Post Nutzladefaktor

Abweichung in Prozentpunkten

## Verkehrsstatistik Februar 2005 LX Linienverkehr



Swiss  
International  
Air Lines

	Februar		Kumuliert	
	2005	2004	2005	2004
<b>Anzahl Passagiere</b>				
Europa		504'960		993'949
Interkontinental		173'962		364'672
Total		678'922		1'358'621
<b>Anzahl Flüge</b>				
Europa		10'149		20'789
Interkontinental		1'352		2'798
Total		11'501		23'587
<b>Angebotene Sitzkilometer (in Mio. ASK)</b>				
Europa		669		1'372
Interkontinental		1'603		3'327
Total		2'272		4'699
<b>Verkaufte Sitzkilometer (in Mio. RPK)</b>				
Europa		365		727
Interkontinental		1'217		2'558
Total		1'582		3'285
<b>Sitzladefaktor (SLF%)<sup>1)</sup></b>				
Europa		54.6%		53.0%
Interkontinental		75.9%		76.9%
Total		69.6%		69.9%
<b>Frachtladefaktor Volumen (%)<sup>2)</sup></b>				
Interkontinental		90.0%		85.0%
<b>Fracht-Tonnenkilometer (FTK, in 1'000)</b>				
Interkontinental		97'771		182'888

<sup>1)</sup> SLF = RPK / ASK

Abweichung in Prozentpunkten

<sup>2)</sup> Fracht / Post Nutzladefaktor

Abweichung in Prozentpunkten

## Verkehrsstatistik März 2005 LX Linienverkehr



Swiss  
International  
Air Lines

	März		Kumuliert	
	2005	2004	2005	2004
<b>Anzahl Passagiere</b>				
Europa	602'964		1'596'913	
Interkontinental	198'178		562'850	
Total	801'142		2'159'763	
<b>Anzahl Flüge</b>				
Europa	10'988		31'777	
Interkontinental	1'419		4'217	
Total	12'407		35'994	
<b>Angebotene Sitzkilometer (in Mio. ASK)</b>				
Europa	729		2'101	
Interkontinental	1'686		5'012	
Total	2'414		7'113	
<b>Verkaufte Sitzkilometer (in Mio. RPK)</b>				
Europa	440		1'167	
Interkontinental	1'367		3'925	
Total	1'806		5'092	
<b>Sitzladefaktor (SLF%)<sup>1)</sup></b>				
Europa	60.3%		55.5%	
Interkontinental	81.1%		78.3%	
Total	74.8%		71.6%	
<b>Frachtladefaktor Volumen (%)<sup>2)</sup></b>				
Interkontinental	91.0%		87.0%	
<b>Fracht-Tonnenkilometer (FTK, in 1'000)</b>				
Interkontinental	104'478		287'366	

<sup>1)</sup> SLF = RPK / ASK

Abweichung in Prozentpunkten

<sup>2)</sup> Fracht / Post Nutzladefaktor

Abweichung in Prozentpunkten

# Verkehrsstatistik April 2005

## LX Linienverkehr



Swiss  
International  
Air Lines

	April		Kumuliert	
	2005	2004	2005	2004
<b>Anzahl Passagiere</b>				
Europa	629'871		2'226'784	
Interkontinental	189'881		752'731	
Total	819'752		2'979'515	
<b>Anzahl Flüge</b>				
Europa	10'622		42'399	
Interkontinental	1'299		5'516	
Total	11'921		47'915	
<b>Angebotene Sitzkilometer (in Mio. ASK)</b>				
Europa	705		2'806	
Interkontinental	1'561		6'573	
Total	2'266		9'379	
<b>Verkaufte Sitzkilometer (in Mio. RPK)</b>				
Europa	471		1'638	
Interkontinental	1'278		5'203	
Total	1'749		6'841	
<b>Sitzladefaktor (SLF%)<sup>1)</sup></b>				
Europa	66.8%		58.4%	
Interkontinental	81.9%		79.2%	
Total	77.2%		72.9%	
<b>Frachtladefaktor Volumen (%)<sup>2)</sup></b>				
Interkontinental	83.0%		86.0%	
<b>Fracht-Tonnenkilometer (FTK, in 1'000)</b>				
Interkontinental	88'759		376'125	

<sup>1)</sup> SLF = RPK / ASK

Abweichung in Prozentpunkten

<sup>2)</sup> Fracht / Post Nutzladefaktor

Abweichung in Prozentpunkten

## Verkehrsstatistik Mai 2005 LX Linienverkehr



Swiss  
International  
Air Lines

	Mai		Kumuliert	
	2005	2004	2005	2004
<b>Anzahl Passagiere</b>				
Europa	606'582		2'833'366	
Interkontinental	182'270		935'001	
Total	788'852		3'768'367	
<b>Anzahl Flüge</b>				
Europa	10'883		53'282	
Interkontinental	1'331		6'847	
Total	12'214		60'129	
<b>Angebotene Sitzkilometer (in Mio. ASK)</b>				
Europa	718		3'524	
Interkontinental	1'607		8'180	
Total	2'325		11'704	
<b>Verkaufte Sitzkilometer (in Mio. RPK)</b>				
Europa	451		2'089	
Interkontinental	1'234		6'437	
Total	1'685		8'526	
<b>Sitzladefaktor (SLF%)<sup>1)</sup></b>				
Europa	62.8%		59.3%	
Interkontinental	76.8%		78.7%	
Total	72.5%		72.8%	
<b>Frachtladefaktor Volumen (%)<sup>2)</sup></b>				
Interkontinental	84.7%		85.7%	
<b>Fracht-Tonnenkilometer (FTK, in 1'000)</b>				
Interkontinental	95'309		471'434	

<sup>1)</sup> SLF = RPK / ASK

Abweichung in Prozentpunkten

<sup>2)</sup> Fracht / Post Nutzladefaktor

Abweichung in Prozentpunkten

## Verkehrsstatistik Juni 2005 LX Linienverkehr



Swiss  
International  
Air Lines

	Juni		Kumuliert	
	2005	2004	2005	2004
<b>Anzahl Passagiere</b>				
Europa	610'949		3'444'315	
Interkontinental	185'663		1'120'664	
Total	796'612		4'564'979	
<b>Anzahl Flüge</b>				
Europa	10'574		63'856	
Interkontinental	1'282		8'129	
Total	11'856		71'985	
<b>Angebotene Sitzkilometer (in Mio. ASK)</b>				
Europa	707		4'231	
Interkontinental	1'547		9'727	
Total	2'254		13'958	
<b>Verkaufte Sitzkilometer (in Mio. RPK)</b>				
Europa	462		2'551	
Interkontinental	1'261		7'698	
Total	1'724		10'249	
<b>Sitzladefaktor (SLF%)<sup>1)</sup></b>				
Europa	65.4%		60.3%	
Interkontinental	81.5%		79.1%	
Total	76.5%		73.4%	
<b>Frachtladefaktor Volumen (%)<sup>2)</sup></b>				
Interkontinental	86.9%		85.9%	
<b>Fracht-Tonnenkilometer (FTK, in 1'000)</b>				
Interkontinental	95'382		566'816	

<sup>1)</sup> SLF = RPK / ASK

Abweichung in Prozentpunkten

<sup>2)</sup> Fracht / Post Nutzladefaktor

Abweichung in Prozentpunkten

## Verkehrsstatistik Juli 2005 LX Linienverkehr



Swiss  
International  
Air Lines

	Juli		Kumuliert	
	2005	2004	2005	2004
<b>Anzahl Passagiere</b>				
Europa	616'782		4'061'097	
Interkontinental	199'166		1'319'830	
Total	815'948		5'380'927	
<b>Anzahl Flüge</b>				
Europa	10'889		74'745	
Interkontinental	1'332		9'461	
Total	12'221		84'206	
<b>Angebotene Sitzkilometer (in Mio. ASK)</b>				
Europa	725		4'956	
Interkontinental	1'603		11'330	
Total	2'328		16'286	
<b>Verkaufte Sitzkilometer (in Mio. RPK)</b>				
Europa	477		3'029	
Interkontinental	1'350		9'048	
Total	1'827		12'076	
<b>Sitzladefaktor (SLF%)<sup>1)</sup></b>				
Europa	65.9%		61.1%	
Interkontinental	84.2%		79.9%	
Total	78.5%		74.2%	
<b>Frachtladefaktor Volumen (%)<sup>2)</sup></b>				
Interkontinental	86.0%		85.9%	
<b>Fracht-Tonnenkilometer (FTK, in 1'000)</b>				
Interkontinental	94'999		661'815	

<sup>1)</sup> SLF = RPK / ASK

Abweichung in Prozentpunkten

<sup>2)</sup> Fracht / Post Nutzladefaktor

Abweichung in Prozentpunkten

# Verkehrsstatistik August 2005

## LX Linienverkehr



Swiss  
International  
Air Lines

	August		Kumuliert	
	2005	2004	2005	2004
<b>Anzahl Passagiere</b>				
Europa	736'117		5'437'242	
Interkontinental	265'112		1'854'085	
Total	1'001'229		7'291'327	
<b>Anzahl Flüge</b>				
Europa	13'864		121'705	
Interkontinental	1'803		13'999	
Total	15'667		135'704	
<b>Angebotene Sitzkilometer (in Mio. ASK)</b>				
Europa	847		7'282	
Interkontinental	2'034		15'943	
Total	2'881		23'224	
<b>Verkaufte Sitzkilometer (in Mio. RPK)</b>				
Europa	592		4'223	
Interkontinental	1'725		12'309	
Total	2'317		16'531	
<b>Sitzladefaktor (SLF%)<sup>1)</sup></b>				
Europa	69.9%		58.0%	
Interkontinental	84.8%		77.2%	
Total	80.4%		71.2%	
<b>Frachtladefaktor Volumen (%)<sup>2)</sup></b>				
Interkontinental	79.7%		83.4%	
<b>Fracht-Tonnenkilometer (FTK, in 1'000)</b>				
Interkontinental	97'449		866'094	

<sup>1)</sup> SLF = RPK / ASK

Abweichung in Prozentpunkten

<sup>2)</sup> Fracht / Post Nutzladefaktor

Abweichung in Prozentpunkten

# Verkehrsstatistik September 2005

## LX Linienverkehr



Swiss  
International  
Air Lines

	September		Kumuliert	
	2005	2004	2005	2004
<b>Anzahl Passagiere</b>				
Europa	618'408		5'291'463	
Interkontinental	191'552		1'718'639	
Total	809'960		7'010'102	
<b>Anzahl Flüge</b>				
Europa	10'670		96'061	
Interkontinental	1'277		12'071	
Total	11'947		108'132	
<b>Angebotene Sitzkilometer (in Mio. ASK)</b>				
Europa	709		6'392	
Interkontinental	1'533		14'465	
Total	2'242		20'856	
<b>Verkaufte Sitzkilometer (in Mio. RPK)</b>				
Europa	463		3'971	
Interkontinental	1'285		11'703	
Total	1'748		15'674	
<b>Sitzladefaktor (SLF%)<sup>1)</sup></b>				
Europa	65.3%		62.1%	
Interkontinental	83.8%		80.9%	
Total	78.0%		75.2%	
<b>Frachtladefaktor Volumen (%)<sup>2)</sup></b>				
Interkontinental	86.1%		85.8%	
<b>Fracht-Tonnenkilometer (FTK, in 1'000)</b>				
Interkontinental	91'731		845'914	

<sup>1)</sup> SLF = RPK / ASK

Abweichung in Prozentpunkten

<sup>2)</sup> Fracht / Post Nutzladefaktor

Abweichung in Prozentpunkten

# Verkehrsstatistik Oktober 2005

## LX Linienverkehr



Swiss  
International  
Air Lines

	Oktober		Kumuliert	
	2005	2004	2005	2004
<b>Anzahl Passagiere</b>				
Europa	615'779		5'907'242	
Interkontinental	199'213		1'917'852	
Total	814'992		7'825'094	
<b>Anzahl Flüge</b>				
Europa	10'902		106'963	
Interkontinental	1'324		13'395	
Total	12'226		120'358	
<b>Angebotene Sitzkilometer (in Mio. ASK)</b>				
Europa	724		7'116	
Interkontinental	1'599		16'064	
Total	2'323		23'179	
<b>Verkaufte Sitzkilometer (in Mio. RPK)</b>				
Europa	460		4'431	
Interkontinental	1'345		13'047	
Total	1'805		17'479	
<b>Sitzladefaktor (SLF%)<sup>1)</sup></b>				
Europa	63.6%		62.3%	
Interkontinental	84.1%		81.2%	
Total	77.7%		75.4%	
<b>Frachtladefaktor Volumen (%)<sup>2)</sup></b>				
Interkontinental	88.0%		86.0%	
<b>Fracht-Tonnenkilometer (FTK, in 1'000)</b>				
Interkontinental	100'034		945'948	

<sup>1)</sup> SLF = RPK / ASK

Abweichung in Prozentpunkten

<sup>2)</sup> Fracht / Post Nutzladefaktor

Abweichung in Prozentpunkten

# Verkehrsstatistik November 2005

## LX Linienverkehr



Swiss  
International  
Air Lines

	November		Kumuliert	
	2005	2004	2005	2004
<b>Anzahl Passagiere</b>				
Europa	492'037		6'399'279	
Interkontinental	174'263		2'092'115	
Total	666'300		8'491'394	
<b>Anzahl Flüge</b>				
Europa	10'504		117'467	
Interkontinental	1'278		14'673	
Total	11'782		132'140	
<b>Angebotene Sitzkilometer (in Mio. ASK)</b>				
Europa	689		7'804	
Interkontinental	1'447		17'511	
Total	2'136		25'315	
<b>Verkaufte Sitzkilometer (in Mio. RPK)</b>				
Europa	351		4'782	
Interkontinental	1'174		14'221	
Total	1'525		19'004	
<b>Sitzladefaktor (SLF%)<sup>1)</sup></b>				
Europa	51.0%		61.3%	
Interkontinental	81.1%		81.2%	
Total	71.4%		75.1%	
<b>Geschätzte Frachtladefaktor Volumen (%)<sup>2)</sup></b>				
Interkontinental	88.5%		86.3%	
<b>Geschätzte Fracht-Tonnenkilometer (FTK, in 1'000)</b>				
Interkontinental	97'757		1'043'705	

<sup>1)</sup> SLF = RPK / ASK

Abweichung in Prozentpunkten

<sup>2)</sup> Fracht / Post Nutzladefaktor

Abweichung in Prozentpunkten

# Verkehrsstatistik Dezember 2005

## LX Linienverkehr



Swiss  
International  
Air Lines

	Dezember		Kumuliert	
	2005	2004	2005	2004
<b>Anzahl Passagiere</b>				
Europa	516'269		6'915'548	
Interkontinental	180'093		2'272'208	
Total	696'362		9'187'756	
<b>Anzahl Flüge</b>				
Europa	10'192		127'659	
Interkontinental	1'318		15'991	
Total	11'510		143'650	
<b>Angebotene Sitzkilometer (in Mio. ASK)</b>				
Europa	688		8'492	
Interkontinental	1'479		18'990	
Total	2'167		27'483	
<b>Verkaufte Sitzkilometer (in Mio. RPK)</b>				
Europa	381		5'164	
Interkontinental	1'210		15'432	
Total	1'592		20'596	
<b>Sitzladefaktor (SLF%)<sup>1)</sup></b>				
Europa	55.5%		60.8%	
Interkontinental	81.8%		81.3%	
Total	73.5%		74.9%	
<b>Frachtladefaktor Volumen (%)<sup>2)</sup></b>				
Interkontinental	87.2%		86.3%	
<b>Fracht-Tonnenkilometer (FTK, in 1'000)</b>				
Interkontinental	97'713		1'141'418	

<sup>1)</sup> SLF = RPK / ASK

Abweichung in Prozentpunkten

<sup>2)</sup> Fracht / Post Nutzladefaktor

Abweichung in Prozentpunkten