

SWISS Verkehrszahlen

Januar - März 2005



SWISS mit deutlich höherer Auslastung im ersten Quartal

SWISS steigerte ihre Auslastung im ersten Quartal 2005 gegenüber der gleichen Vorjahresperiode um 2.6 Prozentpunkte. Der durchschnittliche Sitzladefaktor (SLF) lag für das gesamte Streckennetz bei 74.2%. Auf den interkontinentalen Strecken resultierte für das erste Quartal eine Steigerung der Auslastung um 3.3 Prozentpunkte auf 81.6%. Im Europageschäft wurde der SLF um 3.2 Prozentpunkte auf 58.7% erhöht. SWISS transportierte im ersten Quartal im Linienverkehr rund 2.15 Mio. Passagiere.

Im Monat März setzte sich die Erholung der Auslastung auf den Europastrecken fort. Bei einer deutlichen Steigerung des SLF um 5.4 Prozentpunkte verzeichnete SWISS hier eine Auslastung von 65.7%. Auf den Interkontinentalstrecken stieg der SLF um 3.1 Prozentpunkten auf 84.2% – die dreizehnte Steigerung in Folge.

Auf den **Interkontinentalstrecken** belief sich der SLF im März 2005 auf 84.2%, nach 81.1% im Vorjahresmonat. Die Kapazität in Sitzkilometern (ASK) lag 12.5% unter dem Wert aus der Vorjahresperiode. Die verkauften Sitzkilometer (RPK) gingen demgegenüber um lediglich 9.1% zurück.

Die Auslastung der SWISS Langstreckenflüge war auch im März ausgezeichnet. Die Verbindungen über den Nordatlantik waren bei einem Plus von 3.0 Prozentpunkten zu 88.3% ausgelastet. Nach Fernost stieg der SLF um 4.4 Prozentpunkte auf 84.4%. Auf den Strecken in den Mittleren Osten konnte bei einer Steigerung von 3.6 Prozentpunkten eine Auslastung von 76.3% erzielt werden. Die Verbindungen nach Afrika waren zu 78.5% ausgelastet, eine Steigerung von 6.8 Prozentpunkten. Mit 85.2% waren auch die Südamerika-Flüge sehr gut ausgelastet, obwohl gegenüber dem Vorjahr ein Rückgang von 2.9 Prozentpunkten verzeichnet wurde.

Auch auf den **Europastrecken** lag der SLF im März 2005 im Vorjahresvergleich deutlich im Plus: Er stieg um 5.4 Prozentpunkte auf 65.7%. Bei einer um 0.5% reduzierten Kapazität in Sitzkilometern (ASK) steigerte SWISS die verkauften Sitzkilometer (RPK) mit 8.4% markant.

Einer der Hauptgründe für die im Vorjahresvergleich bessere Auslastung der Europaflüge im Monat März liegt im in diesem Jahr früher beginnenden Osterurlaub. Im Weiteren wirkten sich die intensivierten Marketing und Verkaufsanstrengungen positiv auf Auslastung aus. SWISS konnte somit im dritten Monat in Folge den SLF in Europa steigern.

Das von **Swiss WorldCargo** betriebene Frachtgeschäft entwickelte sich im ersten Quartal 2005 insgesamt positiv. Der volumenmässige Frachtladefaktor lag bei 87.5%, ein Plus von 0.5 Prozentpunkten.

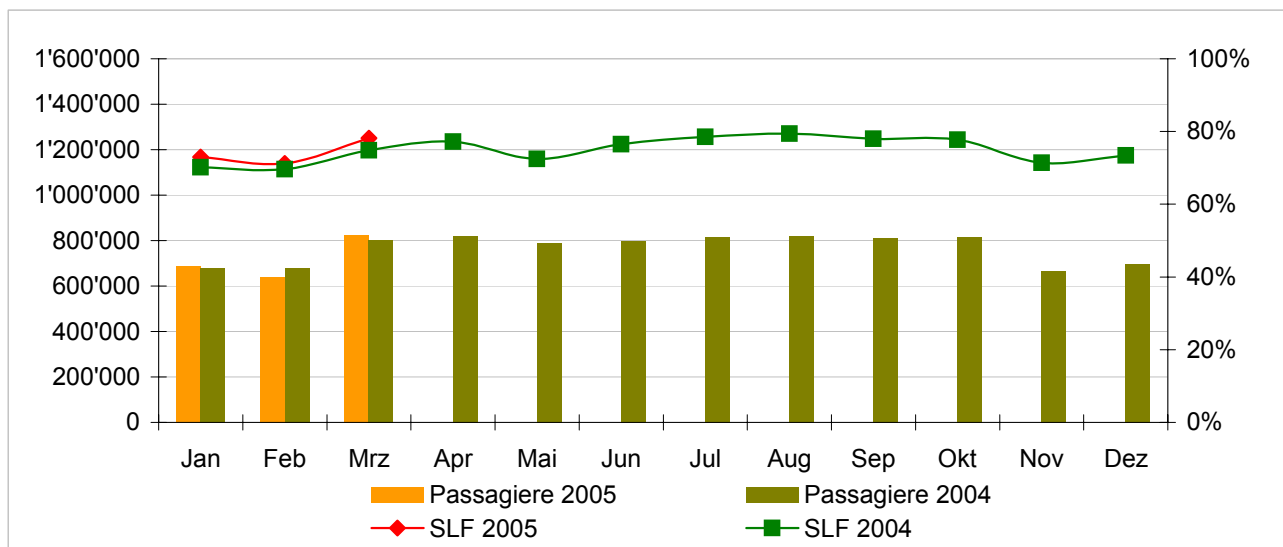
Verkehrsstatistik Januar-Dezember 2005 LX Linienverkehr



Swiss
International
Air Lines

	Passagiere Europa	Passagiere Interkontinental	Passagiere Total	SLF Europa	SLF Interkontinental	SLF Total
Jan	505'995	182'671	688'666	54.2%	81.6%	72.9%
Feb	484'640	154'540	639'180	55.6%	78.7%	71.2%
Mrz	640'333	185'569	825'902	65.7%	84.2%	78.1%
Apr						
Mai						
Jun						
Jul						
Aug						
Sep						
Okt						
Nov						
Dez						

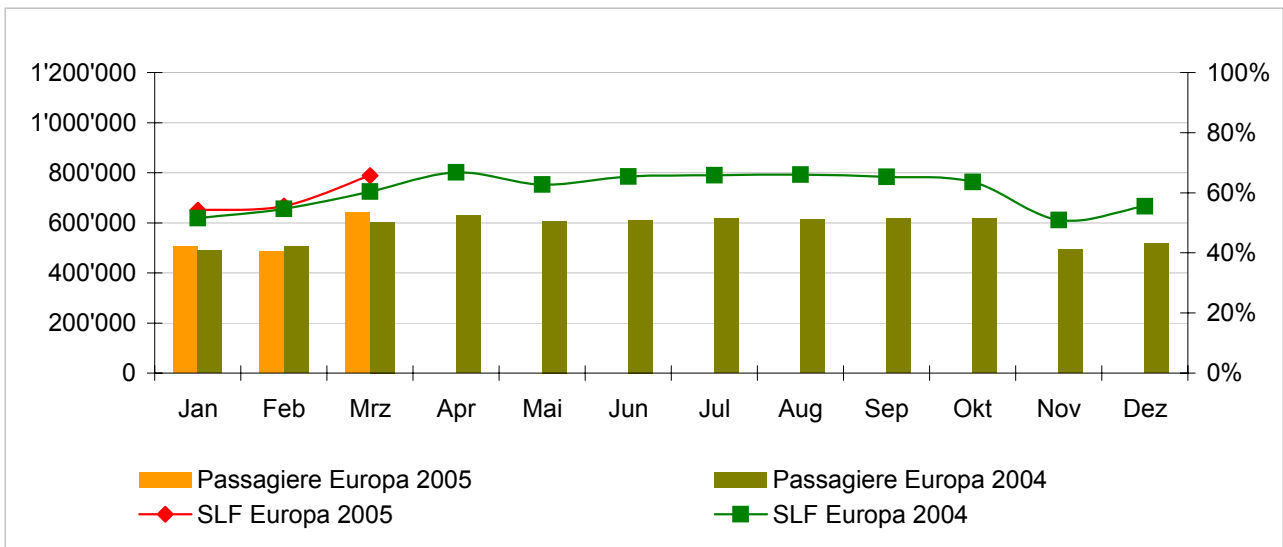
Passagiere und Sitzladefaktor (SLF%) im Vorjahresvergleich



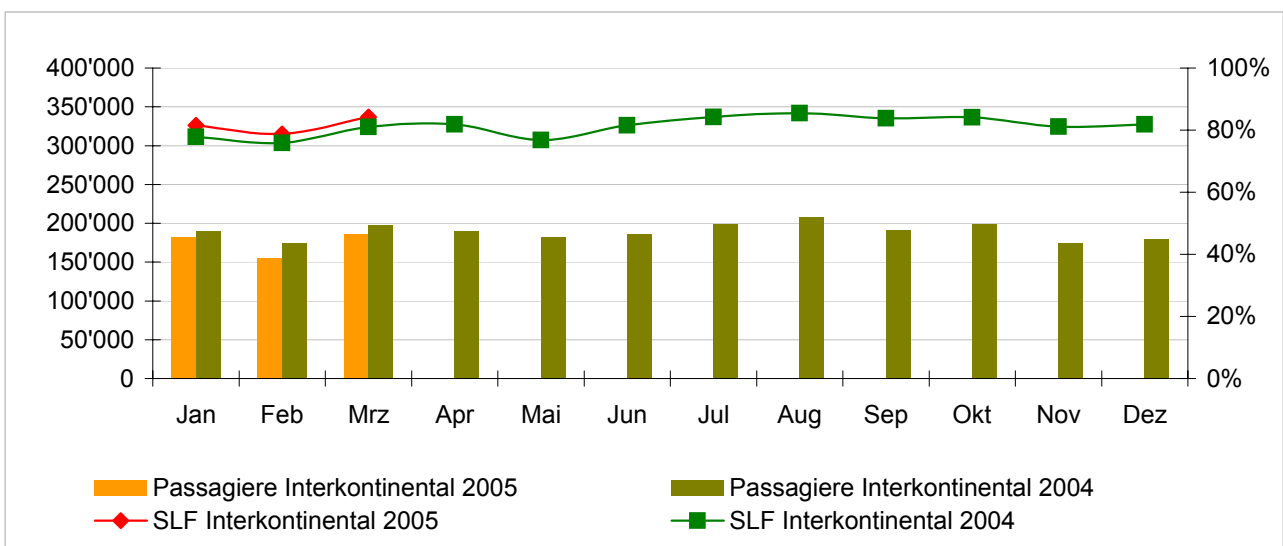
Nächste Publikation

- Zahlen für April 05 10. Mai 2005
- Zahlen für Mai 05 10. Juni 2005
- Zahlen für Juni 05 12. Juli 2005

Passagiere und Sitzladefaktor (SLF%) in Europa
 Vergleich mit dem Vorjahr



Passagiere und Sitzladefaktor (SLF%) auf den Interkontinentalstrecken
 Vergleich mit dem Vorjahr



Verkehrsstatistik Januar 2005

LX Linienverkehr



Swiss
International
Air Lines

	Januar			Kumuliert		
	2005	2004		2005	2004	
Anzahl Passagiere						
Europa	505'995	488'989	3.5%	505'995	488'989	3.5%
Interkontinental	182'671	190'710	-4.2%	182'671	190'710	-4.2%
Total	688'666	679'699	1.3%	688'666	679'699	1.3%
Anzahl Flüge						
Europa	10'241	10'640	-3.8%	10'241	10'640	-3.8%
Interkontinental	1'366	1'446	-5.5%	1'366	1'446	-5.5%
Total	11'607	12'086	-4.0%	11'607	12'086	-4.0%
Angebotene Sitzkilometer (in Mio. ASK)						
Europa	690	703	-1.8%	690	703	-1.8%
Interkontinental	1'500	1'724	-13.0%	1'500	1'724	-13.0%
Total	2'190	2'427	-9.8%	2'190	2'427	-9.8%
Verkaufte Sitzkilometer (in Mio. RPK)						
Europa	374	362	3.3%	374	362	3.3%
Interkontinental	1'223	1'341	-8.8%	1'223	1'341	-8.8%
Total	1'597	1'704	-6.2%	1'597	1'704	-6.2%
Sitzladefaktor (SLF%)¹⁾						
Europa	54.2%	51.5%	2.7%	54.2%	51.5%	2.7%
Interkontinental	81.6%	77.8%	3.8%	81.6%	77.8%	3.8%
Total	72.9%	70.2%	2.7%	72.9%	70.2%	2.7%
Frachtladefaktor Volumen (%)²⁾						
Interkontinental	82.4%	80.0%	2.4%	82.4%	80.0%	2.4%
Fracht-Tonnenkilometer (FTK, in 1'000)						
Interkontinental	89'475	85'117	5.1%	89'475	85'117	5.1%

¹⁾ SLF = RPK / ASK

Abweichung in Prozentpunkten

²⁾ Fracht / Post Nutzladefaktor

Abweichung in Prozentpunkten

Verkehrsstatistik Februar 2005

LX Linienverkehr



Swiss
International
Air Lines

	Februar			Kumuliert		
	2005	2004		2005	2004	
Anzahl Passagiere						
Europa	484'640	504'960	-4.0%	990'635	993'949	-0.3%
Interkontinental	154'540	173'962	-11.2%	337'211	364'672	-7.5%
Total	639'180	678'922	-5.9%	1'327'846	1'358'621	-2.3%
Anzahl Flüge						
Europa	9'511	10'149	-6.3%	19'752	20'789	-5.0%
Interkontinental	1'234	1'352	-8.7%	2'600	2'798	-7.1%
Total	10'745	11'501	-6.6%	22'352	23'587	-5.2%
Angebotene Sitzkilometer (in Mio. ASK)						
Europa	632	669	-5.6%	1'322	1'372	-3.7%
Interkontinental	1'314	1'603	-18.0%	2'814	3'327	-15.4%
Total	1'946	2'272	-14.3%	4'136	4'699	-12.0%
Verkaufte Sitzkilometer (in Mio. RPK)						
Europa	351	365	-3.9%	725	727	-0.3%
Interkontinental	1'035	1'217	-14.9%	2'258	2'558	-11.7%
Total	1'386	1'582	-12.4%	2'983	3'285	-9.2%
Sitzladefaktor (SLF%)¹⁾						
Europa	55.6%	54.6%	1.0%	54.8%	53.0%	1.8%
Interkontinental	78.7%	75.9%	2.8%	80.2%	76.9%	3.3%
Total	71.2%	69.6%	1.6%	72.1%	69.9%	2.2%
Frachtladefaktor Volumen (%)²⁾						
Interkontinental	90.0%	90.0%	0.0%	86.2%	85.0%	1.2%
Fracht-Tonnenkilometer (FTK, in 1'000)						
Interkontinental	89'993	97'771	-8.0%	179'468	182'888	-1.9%

¹⁾ SLF = RPK / ASK

Abweichung in Prozentpunkten

²⁾ Fracht / Post Nutzladefaktor

Abweichung in Prozentpunkten

Verkehrsstatistik März 2005

LX Linienverkehr



Swiss
International
Air Lines

	März			Kumuliert		
	2005	2004		2005	2004	
Anzahl Passagiere						
Europa	640'333	602'964	6.2%	1'630'968	1'596'913	2.1%
Interkontinental	185'569	198'178	-6.4%	522'780	562'850	-7.1%
Total	825'902	801'142	3.1%	2'153'748	2'159'763	-0.3%
Anzahl Flüge						
Europa	10'572	10'988	-3.8%	30'324	31'777	-4.6%
Interkontinental	1'385	1'419	-2.4%	3'985	4'217	-5.5%
Total	11'957	12'407	-3.6%	34'309	35'994	-4.7%
Angebotene Sitzkilometer (in Mio. ASK)						
Europa	725	729	-0.5%	2'047	2'101	-2.6%
Interkontinental	1'474	1'686	-12.5%	4'288	5'012	-14.4%
Total	2'199	2'414	-8.9%	6'336	7'113	-10.9%
Verkaufte Sitzkilometer (in Mio. RPK)						
Europa	477	440	8.4%	1'202	1'167	3.0%
Interkontinental	1'242	1'367	-9.1%	3'500	3'925	-10.8%
Total	1'719	1'806	-4.8%	4'702	5'092	-7.7%
Sitzladefaktor (SLF%)¹⁾						
Europa	65.7%	60.3%	5.4%	58.7%	55.5%	3.2%
Interkontinental	84.2%	81.1%	3.1%	81.6%	78.3%	3.3%
Total	78.1%	74.8%	3.3%	74.2%	71.6%	2.6%
Geschätzte Frachtladefaktor Volumen (%)²⁾						
Interkontinental	90.0%	91.0%	-1.0%	87.5%	87.0%	0.5%
Geschätzte Fracht-Tonnenkilometer (FTK, in 1'000)						
Interkontinental	105'302	104'478	0.8%	284'770	287'366	-0.9%

¹⁾ SLF = RPK / ASK

Abweichung in Prozentpunkten

²⁾ Fracht / Post Nutzladefaktor

Abweichung in Prozentpunkten

Verkehrsstatistik April 2005

LX Linienverkehr



Swiss
International
Air Lines

	April		Kumuliert	
	2005	2004	2005	2004
Anzahl Passagiere				
Europa	629'871		2'226'784	
Interkontinental	189'881		752'731	
Total	819'752		2'979'515	
Anzahl Flüge				
Europa	10'622		42'399	
Interkontinental	1'299		5'516	
Total	11'921		47'915	
Angebotene Sitzkilometer (in Mio. ASK)				
Europa	705		2'806	
Interkontinental	1'561		6'573	
Total	2'266		9'379	
Verkaufte Sitzkilometer (in Mio. RPK)				
Europa	471		1'638	
Interkontinental	1'278		5'203	
Total	1'749		6'841	
Sitzladefaktor (SLF%)¹⁾				
Europa	66.8%		58.4%	
Interkontinental	81.9%		79.2%	
Total	77.2%		72.9%	
Frachtladefaktor Volumen (%)²⁾				
Interkontinental	83.0%		86.0%	
Fracht-Tonnenkilometer (FTK, in 1'000)				
Interkontinental	88'759		376'125	

¹⁾ SLF = RPK / ASK

Abweichung in Prozentpunkten

²⁾ Fracht / Post Nutzladefaktor

Abweichung in Prozentpunkten

Verkehrsstatistik Mai 2005

LX Linienverkehr



Swiss
International
Air Lines

	Mai		Kumuliert	
	2005	2004	2005	2004
Anzahl Passagiere				
Europa	606'582		2'833'366	
Interkontinental	182'270		935'001	
Total	788'852		3'768'367	
Anzahl Flüge				
Europa	10'883		53'282	
Interkontinental	1'331		6'847	
Total	12'214		60'129	
Angebotene Sitzkilometer (in Mio. ASK)				
Europa	718		3'524	
Interkontinental	1'607		8'180	
Total	2'325		11'704	
Verkaufte Sitzkilometer (in Mio. RPK)				
Europa	451		2'089	
Interkontinental	1'234		6'437	
Total	1'685		8'526	
Sitzladefaktor (SLF%)¹⁾				
Europa	62.8%		59.3%	
Interkontinental	76.8%		78.7%	
Total	72.5%		72.8%	
Frachtladefaktor Volumen (%)²⁾				
Interkontinental	84.7%		85.7%	
Fracht-Tonnenkilometer (FTK, in 1'000)				
Interkontinental	95'309		471'434	

¹⁾ SLF = RPK / ASK

Abweichung in Prozentpunkten

²⁾ Fracht / Post Nutzladefaktor

Abweichung in Prozentpunkten

Verkehrsstatistik Juni 2005 LX Linienverkehr



Swiss
International
Air Lines

	Juni		Kumuliert	
	2005	2004	2005	2004
Anzahl Passagiere				
Europa	610'949		3'444'315	
Interkontinental	185'663		1'120'664	
Total	796'612		4'564'979	
Anzahl Flüge				
Europa	10'574		63'856	
Interkontinental	1'282		8'129	
Total	11'856		71'985	
Angebotene Sitzkilometer (in Mio. ASK)				
Europa	707		4'231	
Interkontinental	1'547		9'727	
Total	2'254		13'958	
Verkaufte Sitzkilometer (in Mio. RPK)				
Europa	462		2'551	
Interkontinental	1'261		7'698	
Total	1'724		10'249	
Sitzladefaktor (SLF%)¹⁾				
Europa	65.4%		60.3%	
Interkontinental	81.5%		79.1%	
Total	76.5%		73.4%	
Frachtladefaktor Volumen (%)²⁾				
Interkontinental	86.9%		85.9%	
Fracht-Tonnenkilometer (FTK, in 1'000)				
Interkontinental	95'382		566'816	

¹⁾ SLF = RPK / ASK

Abweichung in Prozentpunkten

²⁾ Fracht / Post Nutzladefaktor

Abweichung in Prozentpunkten

Verkehrsstatistik Juli 2005 LX Linienverkehr



Swiss
International
Air Lines

	Juli		Kumuliert	
	2005	2004	2005	2004
Anzahl Passagiere				
Europa	616'782		4'061'097	
Interkontinental	199'166		1'319'830	
Total	815'948		5'380'927	
Anzahl Flüge				
Europa	10'889		74'745	
Interkontinental	1'332		9'461	
Total	12'221		84'206	
Angebotene Sitzkilometer (in Mio. ASK)				
Europa	725		4'956	
Interkontinental	1'603		11'330	
Total	2'328		16'286	
Verkaufte Sitzkilometer (in Mio. RPK)				
Europa	477		3'029	
Interkontinental	1'350		9'048	
Total	1'827		12'076	
Sitzladefaktor (SLF%)¹⁾				
Europa	65.9%		61.1%	
Interkontinental	84.2%		79.9%	
Total	78.5%		74.2%	
Frachtladefaktor Volumen (%)²⁾				
Interkontinental	86.0%		85.9%	
Fracht-Tonnenkilometer (FTK, in 1'000)				
Interkontinental	94'999		661'815	

¹⁾ SLF = RPK / ASK

Abweichung in Prozentpunkten

²⁾ Fracht / Post Nutzladefaktor

Abweichung in Prozentpunkten

Verkehrsstatistik August 2005

LX Linienverkehr



Swiss
International
Air Lines

	August		Kumuliert	
	2005	2004	2005	2004
Anzahl Passagiere				
Europa	736'117		5'437'242	
Interkontinental	265'112		1'854'085	
Total	1'001'229		7'291'327	
Anzahl Flüge				
Europa	13'864		121'705	
Interkontinental	1'803		13'999	
Total	15'667		135'704	
Angebotene Sitzkilometer (in Mio. ASK)				
Europa	847		7'282	
Interkontinental	2'034		15'943	
Total	2'881		23'224	
Verkaufte Sitzkilometer (in Mio. RPK)				
Europa	592		4'223	
Interkontinental	1'725		12'309	
Total	2'317		16'531	
Sitzladefaktor (SLF%)¹⁾				
Europa	69.9%		58.0%	
Interkontinental	84.8%		77.2%	
Total	80.4%		71.2%	
Frachtladefaktor Volumen (%)²⁾				
Interkontinental	79.7%		83.4%	
Fracht-Tonnenkilometer (FTK, in 1'000)				
Interkontinental	97'449		866'094	

¹⁾ SLF = RPK / ASK

Abweichung in Prozentpunkten

²⁾ Fracht / Post Nutzladefaktor

Abweichung in Prozentpunkten

Verkehrsstatistik September 2005

LX Linienverkehr



Swiss
International
Air Lines

	September		Kumuliert	
	2005	2004	2005	2004
Anzahl Passagiere				
Europa		618'408		5'291'463
Interkontinental		191'552		1'718'639
Total		809'960		7'010'102
Anzahl Flüge				
Europa		10'670		96'061
Interkontinental		1'277		12'071
Total		11'947		108'132
Angebotene Sitzkilometer (in Mio. ASK)				
Europa		709		6'392
Interkontinental		1'533		14'465
Total		2'242		20'856
Verkaufte Sitzkilometer (in Mio. RPK)				
Europa		463		3'971
Interkontinental		1'285		11'703
Total		1'748		15'674
Sitzladefaktor (SLF%)¹⁾				
Europa		65.3%		62.1%
Interkontinental		83.8%		80.9%
Total		78.0%		75.2%
Frachtladefaktor Volumen (%)²⁾				
Interkontinental		86.1%		85.8%
Fracht-Tonnenkilometer (FTK, in 1'000)				
Interkontinental		91'731		845'914

¹⁾ SLF = RPK / ASK

Abweichung in Prozentpunkten

²⁾ Fracht / Post Nutzladefaktor

Abweichung in Prozentpunkten

Verkehrsstatistik Oktober 2005

LX Linienverkehr



Swiss
International
Air Lines

	Oktober		Kumuliert	
	2005	2004	2005	2004
Anzahl Passagiere				
Europa	615'779		5'907'242	
Interkontinental	199'213		1'917'852	
Total	814'992		7'825'094	
Anzahl Flüge				
Europa	10'902		106'963	
Interkontinental	1'324		13'395	
Total	12'226		120'358	
Angebotene Sitzkilometer (in Mio. ASK)				
Europa	724		7'116	
Interkontinental	1'599		16'064	
Total	2'323		23'179	
Verkaufte Sitzkilometer (in Mio. RPK)				
Europa	460		4'431	
Interkontinental	1'345		13'047	
Total	1'805		17'479	
Sitzladefaktor (SLF%)¹⁾				
Europa	63.6%		62.3%	
Interkontinental	84.1%		81.2%	
Total	77.7%		75.4%	
Frachtladefaktor Volumen (%)²⁾				
Interkontinental	88.0%		86.0%	
Fracht-Tonnenkilometer (FTK, in 1'000)				
Interkontinental	100'034		945'948	

¹⁾ SLF = RPK / ASK

Abweichung in Prozentpunkten

²⁾ Fracht / Post Nutzladefaktor

Abweichung in Prozentpunkten

Verkehrsstatistik November 2005

LX Linienverkehr



Swiss
International
Air Lines

	November		Kumuliert	
	2005	2004	2005	2004
Anzahl Passagiere				
Europa	492'037		6'399'279	
Interkontinental	174'263		2'092'115	
Total	666'300		8'491'394	
Anzahl Flüge				
Europa	10'504		117'467	
Interkontinental	1'278		14'673	
Total	11'782		132'140	
Angebotene Sitzkilometer (in Mio. ASK)				
Europa	689		7'804	
Interkontinental	1'447		17'511	
Total	2'136		25'315	
Verkaufte Sitzkilometer (in Mio. RPK)				
Europa	351		4'782	
Interkontinental	1'174		14'221	
Total	1'525		19'004	
Sitzladefaktor (SLF%)¹⁾				
Europa	51.0%		61.3%	
Interkontinental	81.1%		81.2%	
Total	71.4%		75.1%	
Frachtladefaktor Volumen (%)²⁾				
Interkontinental	88.5%		86.3%	
Fracht-Tonnenkilometer (FTK, in 1'000)				
Interkontinental	97'757		1'043'705	

¹⁾ SLF = RPK / ASK

Abweichung in Prozentpunkten

²⁾ Fracht / Post Nutzladefaktor

Abweichung in Prozentpunkten

Verkehrsstatistik Dezember 2005

LX Linienverkehr



Swiss
International
Air Lines

	Dezember		Kumuliert	
	2005	2004	2005	2004
Anzahl Passagiere				
Europa	516'269		6'915'548	
Interkontinental	180'093		2'272'208	
Total	696'362		9'187'756	
Anzahl Flüge				
Europa	10'192		127'659	
Interkontinental	1'318		15'991	
Total	11'510		143'650	
Angebotene Sitzkilometer (in Mio. ASK)				
Europa	688		8'492	
Interkontinental	1'479		18'990	
Total	2'167		27'483	
Verkaufte Sitzkilometer (in Mio. RPK)				
Europa	381		5'164	
Interkontinental	1'210		15'432	
Total	1'592		20'596	
Sitzladefaktor (SLF%)¹⁾				
Europa	55.5%		60.8%	
Interkontinental	81.8%		81.3%	
Total	73.5%		74.9%	
Frachtladefaktor Volumen (%)²⁾				
Interkontinental	87.2%		86.3%	
Fracht-Tonnenkilometer (FTK, in 1'000)				
Interkontinental	97'713		1'141'418	

¹⁾ SLF = RPK / ASK

Abweichung in Prozentpunkten

²⁾ Fracht / Post Nutzladefaktor

Abweichung in Prozentpunkten