

# SWISS Verkehrszahlen

Mai 2005



## SWISS im Mai mit guter Auslastung

Bei einem durchschnittlichen Sitzladefaktor (SLF) von 77.6% erhöhte sich die Auslastung der SWISS Flüge im Mai 2005 um 5.1 Prozentpunkte gegenüber dem Vorjahresmonat. Auf ihrem interkontinentalen Streckennetz erzielte SWISS eine Steigerung von 5.4 Prozentpunkten auf einen SLF von 82.2% und bestätigte damit den seit nunmehr 15 Monaten anhaltenden Trend. Auch im Europageschäft stieg die Auslastung. Der SLF lag im Mai bei 68.0%, ein Plus von 5.2 Prozentpunkten. Im Linienverkehr beförderte SWISS im Mai 838'948 Passagiere (+6.4%).

Auf den **Interkontinentalstrecken** lag der Sitzladefaktor im Mai bei 82.2%, nach 76.8% im Vorjahresmonat. Trotz einer um 4.8% verminderten Kapazität in Sitzkilometern (ASK) steigerte SWISS die am Markt abgesetzte Leistung in verkauften Sitzkilometern (RPK) um 1.9%.

Zur höheren Auslastung der Langstreckenflüge trugen wiederum fast alle Verkehrsregionen bei. Die Nordatlantik-Flüge waren bei einem Plus von 5.1 Prozentpunkten mit sehr hohen 90.7% ausgelastet. Nach Fernost stieg der SLF ebenfalls um 5.1 Prozentpunkte auf 80.9%. Bei einer markanten Steigerung von 13.3 Prozentpunkten betrug die Auslastung auf den Strecken in den Mittleren Osten 78.1%. Diese Zunahme ist primär bedingt durch den Rückzug eines Konkurrenten von der Strecke London-Riad. SWISS konnte von der damit einhergehenden Verknappung der Kapazitäten profitieren. Die Afrika-Flüge waren zu 66.9% ausgelastet, ein Plus von 9.2 Prozentpunkten. Die Südamerika-Flüge verzeichneten einen Rückgang des SLF um 6.1 Prozentpunkte auf 75.5%. Der Grund für den Rückgang ist zum Teil operationeller Natur: Aus Kapazitätsgründen musste SWISS den Flugplan auf der Strecke Zürich-São Paulo so anpassen, dass im Mai vorübergehend rund ein Viertel der Flüge Zürich morgens anstatt wie üblich spät abends verliessen. Die unattraktivere Abflugzeit bewirkte eine tiefere Auslastung der betroffenen Flüge.

Der Sitzladefaktor auf den **Europastrecken** betrug im Mai 68.0% und lag damit 5.2 Prozentpunkte höher als im Vorjahresmonat. Die Kapazität in Sitzkilometern (ASK) lag im Mai 2.2% über dem Wert aus dem Vorjahresmonat. SWISS konnte die zusätzliche Kapazität am Markt absetzen, stiegen doch die verkauften Sitzkilometer (RPK) mit 10.8% deutlich stärker.

Wie schon im Monat April wurde die Erhöhung der Kapazität in Europa bei gleichzeitiger Reduktion der Anzahl Flüge erzielt. Diese reduzierte sich im Mai gegenüber dem Vorjahresmonat um 6.4%. SWISS setzt in Europa tendenziell grösseres Fluggerät ein, um im Konkurrenzkampf – insbesondere mit den Billigfluggesellschaften – bestehen zu können. Mit der Ausweitung der Sitzkapazität stärkt SWISS insbesondere ihr Drehkreuz am Flughafen Zürich.

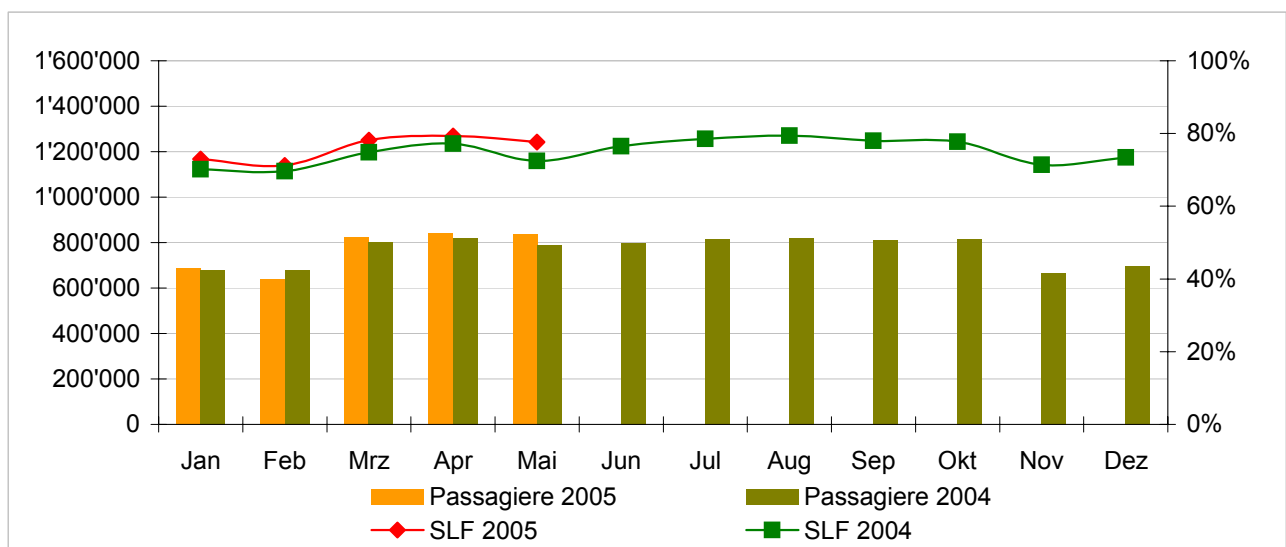
## Verkehrsstatistik Januar-Dezember 2005 LX Linienverkehr



Swiss  
International  
Air Lines

	Passagiere Europa	Passagiere Interkontinental	Passagiere Total	SLF Europa	SLF Interkontinental	SLF Total
Jan	505'995	182'671	688'666	54.2%	81.6%	72.9%
Feb	484'640	154'540	639'180	55.6%	78.7%	71.2%
Mrz	640'333	185'569	825'902	65.7%	84.2%	78.1%
Apr	654'672	188'133	842'805	67.8%	85.0%	79.4%
Mai	650'951	187'997	838'948	68.0%	82.2%	77.6%
Jun						
Jul						
Aug						
Sep						
Okt						
Nov						
Dez						

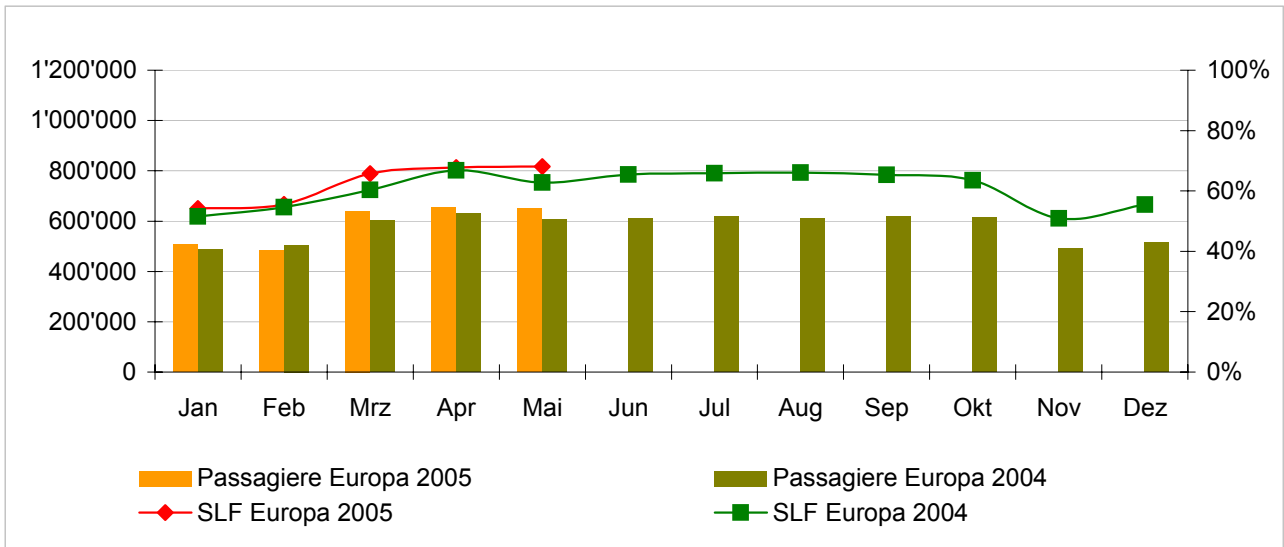
### Passagiere und Sitzladefaktor (SLF%) im Vorjahresvergleich



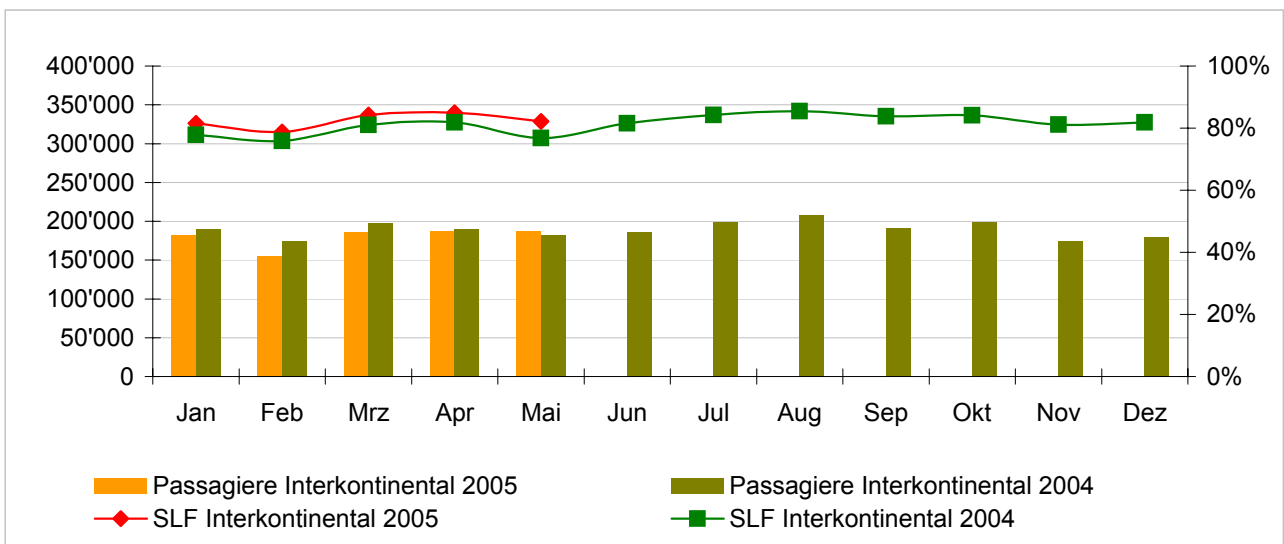
#### Nächste Publikation

- Zahlen für Juni 05            12. Juli 2005
- Zahlen für Juli 05            10. August 2005
- Zahlen für August 05        13. September 2005

**Passagiere und Sitzladefaktor (SLF%) in Europa**  
 Vergleich mit dem Vorjahr



**Passagiere und Sitzladefaktor (SLF%) auf den Interkontinentalstrecken**  
 Vergleich mit dem Vorjahr



# Verkehrsstatistik Januar 2005

## LX Linienverkehr



Swiss  
International  
Air Lines

	Januar			Kumuliert		
	2005	2004		2005	2004	
<b>Anzahl Passagiere</b>						
Europa	505'995	488'989	3.5%	505'995	488'989	3.5%
Interkontinental	182'671	190'710	-4.2%	182'671	190'710	-4.2%
Total	688'666	679'699	1.3%	688'666	679'699	1.3%
<b>Anzahl Flüge</b>						
Europa	10'241	10'640	-3.8%	10'241	10'640	-3.8%
Interkontinental	1'366	1'446	-5.5%	1'366	1'446	-5.5%
Total	11'607	12'086	-4.0%	11'607	12'086	-4.0%
<b>Angebotene Sitzkilometer (in Mio. ASK)</b>						
Europa	690	703	-1.8%	690	703	-1.8%
Interkontinental	1'500	1'724	-13.0%	1'500	1'724	-13.0%
Total	2'190	2'427	-9.8%	2'190	2'427	-9.8%
<b>Verkaufte Sitzkilometer (in Mio. RPK)</b>						
Europa	374	362	3.3%	374	362	3.3%
Interkontinental	1'223	1'341	-8.8%	1'223	1'341	-8.8%
Total	1'597	1'704	-6.2%	1'597	1'704	-6.2%
<b>Sitzladefaktor (SLF%)<sup>1)</sup></b>						
Europa	54.2%	51.5%	2.7%	54.2%	51.5%	2.7%
Interkontinental	81.6%	77.8%	3.8%	81.6%	77.8%	3.8%
Total	72.9%	70.2%	2.7%	72.9%	70.2%	2.7%
<b>Frachtladefaktor Volumen (%)<sup>2)</sup></b>						
Interkontinental	82.4%	80.0%	2.4%	82.4%	80.0%	2.4%
<b>Fracht-Tonnenkilometer (FTK, in 1'000)</b>						
Interkontinental	89'475	85'117	5.1%	89'475	85'117	5.1%

<sup>1)</sup> SLF = RPK / ASK

Abweichung in Prozentpunkten

<sup>2)</sup> Fracht / Post Nutzladefaktor

Abweichung in Prozentpunkten

# Verkehrsstatistik Februar 2005

## LX Linienverkehr



Swiss  
International  
Air Lines

	Februar			Kumuliert		
	2005	2004		2005	2004	
<b>Anzahl Passagiere</b>						
Europa	484'640	504'960	-4.0%	990'635	993'949	-0.3%
Interkontinental	154'540	173'962	-11.2%	337'211	364'672	-7.5%
Total	639'180	678'922	-5.9%	1'327'846	1'358'621	-2.3%
<b>Anzahl Flüge</b>						
Europa	9'511	10'149	-6.3%	19'752	20'789	-5.0%
Interkontinental	1'234	1'352	-8.7%	2'600	2'798	-7.1%
Total	10'745	11'501	-6.6%	22'352	23'587	-5.2%
<b>Angebotene Sitzkilometer (in Mio. ASK)</b>						
Europa	632	669	-5.6%	1'322	1'372	-3.7%
Interkontinental	1'314	1'603	-18.0%	2'814	3'327	-15.4%
Total	1'946	2'272	-14.3%	4'136	4'699	-12.0%
<b>Verkaufte Sitzkilometer (in Mio. RPK)</b>						
Europa	351	365	-3.9%	725	727	-0.3%
Interkontinental	1'035	1'217	-14.9%	2'258	2'558	-11.7%
Total	1'386	1'582	-12.4%	2'983	3'285	-9.2%
<b>Sitzladefaktor (SLF%)<sup>1)</sup></b>						
Europa	55.6%	54.6%	1.0%	54.8%	53.0%	1.8%
Interkontinental	78.7%	75.9%	2.8%	80.2%	76.9%	3.3%
Total	71.2%	69.6%	1.6%	72.1%	69.9%	2.2%
<b>Frachtladefaktor Volumen (%)<sup>2)</sup></b>						
Interkontinental	89.9%	90.0%	-0.1%	86.1%	85.0%	1.1%
<b>Fracht-Tonnenkilometer (FTK, in 1'000)</b>						
Interkontinental	89'993	97'771	-8.0%	179'468	182'888	-1.9%

<sup>1)</sup> SLF = RPK / ASK

Abweichung in Prozentpunkten

<sup>2)</sup> Fracht / Post Nutzladefaktor

Abweichung in Prozentpunkten

# Verkehrsstatistik März 2005

## LX Linienverkehr



Swiss  
International  
Air Lines

	März			Kumuliert		
	2005	2004		2005	2004	
<b>Anzahl Passagiere</b>						
Europa	640'333	602'964	6.2%	1'630'968	1'596'913	2.1%
Interkontinental	185'569	198'178	-6.4%	522'780	562'850	-7.1%
Total	825'902	801'142	3.1%	2'153'748	2'159'763	-0.3%
<b>Anzahl Flüge</b>						
Europa	10'572	10'988	-3.8%	30'324	31'777	-4.6%
Interkontinental	1'385	1'419	-2.4%	3'985	4'217	-5.5%
Total	11'957	12'407	-3.6%	34'309	35'994	-4.7%
<b>Angebotene Sitzkilometer (in Mio. ASK)</b>						
Europa	725	729	-0.5%	2'047	2'101	-2.6%
Interkontinental	1'474	1'686	-12.5%	4'288	5'012	-14.4%
Total	2'199	2'414	-8.9%	6'336	7'113	-10.9%
<b>Verkaufte Sitzkilometer (in Mio. RPK)</b>						
Europa	477	440	8.4%	1'202	1'167	3.0%
Interkontinental	1'242	1'367	-9.1%	3'500	3'925	-10.8%
Total	1'719	1'806	-4.8%	4'702	5'092	-7.7%
<b>Sitzladefaktor (SLF%)<sup>1)</sup></b>						
Europa	65.7%	60.3%	5.4%	58.7%	55.5%	3.2%
Interkontinental	84.2%	81.1%	3.1%	81.6%	78.3%	3.3%
Total	78.1%	74.8%	3.3%	74.2%	71.6%	2.6%
<b>Frachtladefaktor Volumen (%)<sup>2)</sup></b>						
Interkontinental	89.0%	91.0%	-2.0%	87.1%	87.0%	0.1%
<b>Fracht-Tonnenkilometer (FTK, in 1'000)</b>						
Interkontinental	98'855	104'478	-5.4%	278'323	287'366	-3.1%

<sup>1)</sup> SLF = RPK / ASK

Abweichung in Prozentpunkten

<sup>2)</sup> Fracht / Post Nutzladefaktor

Abweichung in Prozentpunkten

# Verkehrsstatistik April 2005

## LX Linienverkehr



Swiss  
International  
Air Lines

	April			Kumuliert		
	2005	2004		2005	2004	
<b>Anzahl Passagiere</b>						
Europa	654'672	629'871	3.9%	2'285'640	2'226'784	2.6%
Interkontinental	188'133	189'881	-0.9%	710'913	752'731	-5.6%
Total	842'805	819'752	2.8%	2'996'553	2'979'515	0.6%
<b>Anzahl Flüge</b>						
Europa	10'284	10'622	-3.2%	40'608	42'399	-4.2%
Interkontinental	1'385	1'299	6.6%	5'370	5'516	-2.6%
Total	11'669	11'921	-2.1%	45'978	47'915	-4.0%
<b>Angebotene Sitzkilometer (in Mio. ASK)</b>						
Europa	723	705	2.6%	2'770	2'806	-1.3%
Interkontinental	1'489	1'561	-4.6%	5'778	6'573	-12.1%
Total	2'212	2'266	-2.4%	8'548	9'379	-8.9%
<b>Verkaufte Sitzkilometer (in Mio. RPK)</b>						
Europa	490	471	4.0%	1'692	1'638	3.3%
Interkontinental	1'266	1'278	-1.0%	4'766	5'203	-8.4%
Total	1'756	1'749	0.4%	6'457	6'841	-5.6%
<b>Sitzladefaktor (SLF%)<sup>1)</sup></b>						
Europa	67.8%	66.8%	1.0%	61.1%	58.4%	2.7%
Interkontinental	85.0%	81.9%	3.1%	82.5%	79.2%	3.3%
Total	79.4%	77.2%	2.2%	75.5%	72.9%	2.6%
<b>Frachtladefaktor Volumen (%)<sup>2)</sup></b>						
Interkontinental	86.9%	83.0%	3.9%	87.0%	86.0%	1.0%
<b>Fracht-Tonnenkilometer (FTK, in 1'000)</b>						
Interkontinental	97'173	88'759	9.5%	375'496	376'125	-0.2%

<sup>1)</sup> SLF = RPK / ASK

Abweichung in Prozentpunkten

<sup>2)</sup> Fracht / Post Nutzladefaktor

Abweichung in Prozentpunkten

# Verkehrsstatistik Mai 2005

## LX Linienverkehr



Swiss  
International  
Air Lines

	Mai			Kumuliert		
	2005	2004		2005	2004	
<b>Anzahl Passagiere</b>						
Europa	650'951	606'582	7.3%	2'936'591	2'833'366	3.6%
Interkontinental	187'997	182'270	3.1%	898'910	935'001	-3.9%
Total	838'948	788'852	6.4%	3'835'501	3'768'367	1.8%
<b>Anzahl Flüge</b>						
Europa	10'186	10'883	-6.4%	50'794	53'282	-4.7%
Interkontinental	1'427	1'331	7.2%	6'797	6'847	-0.7%
Total	11'613	12'214	-4.9%	57'591	60'129	-4.2%
<b>Angebotene Sitzkilometer (in Mio. ASK)</b>						
Europa	734	718	2.2%	3'505	3'524	-0.6%
Interkontinental	1'529	1'607	-4.8%	7'306	8'180	-10.7%
Total	2'263	2'325	-2.7%	10'811	11'704	-7.6%
<b>Verkaufte Sitzkilometer (in Mio. RPK)</b>						
Europa	500	451	10.8%	2'191	2'089	4.9%
Interkontinental	1'257	1'234	1.9%	6'022	6'437	-6.4%
Total	1'756	1'685	4.2%	8'214	8'526	-3.7%
<b>Sitzladefaktor (SLF%)<sup>1)</sup></b>						
Europa	68.0%	62.8%	5.2%	62.5%	59.3%	3.2%
Interkontinental	82.2%	76.8%	5.4%	82.4%	78.7%	3.7%
Total	77.6%	72.5%	5.1%	76.0%	72.8%	3.2%
<b>Geschätzte Frachtladefaktor Volumen (%)<sup>2)</sup></b>						
Interkontinental	82.1%	84.7%	-2.6%	86.0%	85.7%	0.3%
<b>Geschätzte Fracht-Tonnenkilometer (FTK, in 1'000)</b>						
Interkontinental	98'323	95'309	3.2%	473'819	471'434	0.5%

<sup>1)</sup> SLF = RPK / ASK

Abweichung in Prozentpunkten

<sup>2)</sup> Fracht / Post Nutzladefaktor

Abweichung in Prozentpunkten

## Verkehrsstatistik Juni 2005 LX Linienverkehr



Swiss  
International  
Air Lines

	Juni		Kumuliert	
	2005	2004	2005	2004
<b>Anzahl Passagiere</b>				
Europa	610'949		3'444'315	
Interkontinental	185'663		1'120'664	
Total	796'612		4'564'979	
<b>Anzahl Flüge</b>				
Europa	10'574		63'856	
Interkontinental	1'282		8'129	
Total	11'856		71'985	
<b>Angebotene Sitzkilometer (in Mio. ASK)</b>				
Europa	707		4'231	
Interkontinental	1'547		9'727	
Total	2'254		13'958	
<b>Verkaufte Sitzkilometer (in Mio. RPK)</b>				
Europa	462		2'551	
Interkontinental	1'261		7'698	
Total	1'724		10'249	
<b>Sitzladefaktor (SLF%)<sup>1)</sup></b>				
Europa	65.4%		60.3%	
Interkontinental	81.5%		79.1%	
Total	76.5%		73.4%	
<b>Frachtladefaktor Volumen (%)<sup>2)</sup></b>				
Interkontinental	86.9%		85.9%	
<b>Fracht-Tonnenkilometer (FTK, in 1'000)</b>				
Interkontinental	95'382		566'816	

<sup>1)</sup> SLF = RPK / ASK

Abweichung in Prozentpunkten

<sup>2)</sup> Fracht / Post Nutzladefaktor

Abweichung in Prozentpunkten

## Verkehrsstatistik Juli 2005 LX Linienverkehr



Swiss  
International  
Air Lines

	Juli		Kumuliert	
	2005	2004	2005	2004
<b>Anzahl Passagiere</b>				
Europa	616'782		4'061'097	
Interkontinental	199'166		1'319'830	
Total	815'948		5'380'927	
<b>Anzahl Flüge</b>				
Europa	10'889		74'745	
Interkontinental	1'332		9'461	
Total	12'221		84'206	
<b>Angebotene Sitzkilometer (in Mio. ASK)</b>				
Europa	725		4'956	
Interkontinental	1'603		11'330	
Total	2'328		16'286	
<b>Verkaufte Sitzkilometer (in Mio. RPK)</b>				
Europa	477		3'029	
Interkontinental	1'350		9'048	
Total	1'827		12'076	
<b>Sitzladefaktor (SLF%)<sup>1)</sup></b>				
Europa	65.9%		61.1%	
Interkontinental	84.2%		79.9%	
Total	78.5%		74.2%	
<b>Frachtladefaktor Volumen (%)<sup>2)</sup></b>				
Interkontinental	86.0%		85.9%	
<b>Fracht-Tonnenkilometer (FTK, in 1'000)</b>				
Interkontinental	94'999		661'815	

<sup>1)</sup> SLF = RPK / ASK

Abweichung in Prozentpunkten

<sup>2)</sup> Fracht / Post Nutzladefaktor

Abweichung in Prozentpunkten

# Verkehrsstatistik August 2005

## LX Linienverkehr



	August		Kumuliert	
	2005	2004	2005	2004
<b>Anzahl Passagiere</b>				
Europa	736'117		5'437'242	
Interkontinental	265'112		1'854'085	
Total	1'001'229		7'291'327	
<b>Anzahl Flüge</b>				
Europa	13'864		121'705	
Interkontinental	1'803		13'999	
Total	15'667		135'704	
<b>Angebotene Sitzkilometer (in Mio. ASK)</b>				
Europa	847		7'282	
Interkontinental	2'034		15'943	
Total	2'881		23'224	
<b>Verkaufte Sitzkilometer (in Mio. RPK)</b>				
Europa	592		4'223	
Interkontinental	1'725		12'309	
Total	2'317		16'531	
<b>Sitzladefaktor (SLF%)<sup>1)</sup></b>				
Europa	69.9%		58.0%	
Interkontinental	84.8%		77.2%	
Total	80.4%		71.2%	
<b>Frachtladefaktor Volumen (%)<sup>2)</sup></b>				
Interkontinental	79.7%		83.4%	
<b>Fracht-Tonnenkilometer (FTK, in 1'000)</b>				
Interkontinental	97'449		866'094	

<sup>1)</sup> SLF = RPK / ASK

Abweichung in Prozentpunkten

<sup>2)</sup> Fracht / Post Nutzladefaktor

Abweichung in Prozentpunkten

# Verkehrsstatistik September 2005

## LX Linienverkehr



Swiss  
International  
Air Lines

	September		Kumuliert	
	2005	2004	2005	2004
<b>Anzahl Passagiere</b>				
Europa		618'408		5'291'463
Interkontinental		191'552		1'718'639
Total		809'960		7'010'102
<b>Anzahl Flüge</b>				
Europa		10'670		96'061
Interkontinental		1'277		12'071
Total		11'947		108'132
<b>Angebotene Sitzkilometer (in Mio. ASK)</b>				
Europa		709		6'392
Interkontinental		1'533		14'465
Total		2'242		20'856
<b>Verkaufte Sitzkilometer (in Mio. RPK)</b>				
Europa		463		3'971
Interkontinental		1'285		11'703
Total		1'748		15'674
<b>Sitzladefaktor (SLF%)<sup>1)</sup></b>				
Europa		65.3%		62.1%
Interkontinental		83.8%		80.9%
Total		78.0%		75.2%
<b>Frachtladefaktor Volumen (%)<sup>2)</sup></b>				
Interkontinental		86.1%		85.8%
<b>Fracht-Tonnenkilometer (FTK, in 1'000)</b>				
Interkontinental		91'731		845'914

<sup>1)</sup> SLF = RPK / ASK

Abweichung in Prozentpunkten

<sup>2)</sup> Fracht / Post Nutzladefaktor

Abweichung in Prozentpunkten

# Verkehrsstatistik Oktober 2005

## LX Linienverkehr



Swiss  
International  
Air Lines

	Oktober		Kumuliert	
	2005	2004	2005	2004
<b>Anzahl Passagiere</b>				
Europa	615'779		5'907'242	
Interkontinental	199'213		1'917'852	
Total	814'992		7'825'094	
<b>Anzahl Flüge</b>				
Europa	10'902		106'963	
Interkontinental	1'324		13'395	
Total	12'226		120'358	
<b>Angebotene Sitzkilometer (in Mio. ASK)</b>				
Europa	724		7'116	
Interkontinental	1'599		16'064	
Total	2'323		23'179	
<b>Verkaufte Sitzkilometer (in Mio. RPK)</b>				
Europa	460		4'431	
Interkontinental	1'345		13'047	
Total	1'805		17'479	
<b>Sitzladefaktor (SLF%)<sup>1)</sup></b>				
Europa	63.6%		62.3%	
Interkontinental	84.1%		81.2%	
Total	77.7%		75.4%	
<b>Frachtladefaktor Volumen (%)<sup>2)</sup></b>				
Interkontinental	88.0%		86.0%	
<b>Fracht-Tonnenkilometer (FTK, in 1'000)</b>				
Interkontinental	100'034		945'948	

<sup>1)</sup> SLF = RPK / ASK

Abweichung in Prozentpunkten

<sup>2)</sup> Fracht / Post Nutzladefaktor

Abweichung in Prozentpunkten

# Verkehrsstatistik November 2005

## LX Linienverkehr



Swiss  
International  
Air Lines

	November		Kumuliert	
	2005	2004	2005	2004
<b>Anzahl Passagiere</b>				
Europa	492'037		6'399'279	
Interkontinental	174'263		2'092'115	
Total	666'300		8'491'394	
<b>Anzahl Flüge</b>				
Europa	10'504		117'467	
Interkontinental	1'278		14'673	
Total	11'782		132'140	
<b>Angebotene Sitzkilometer (in Mio. ASK)</b>				
Europa	689		7'804	
Interkontinental	1'447		17'511	
Total	2'136		25'315	
<b>Verkaufte Sitzkilometer (in Mio. RPK)</b>				
Europa	351		4'782	
Interkontinental	1'174		14'221	
Total	1'525		19'004	
<b>Sitzladefaktor (SLF%)<sup>1)</sup></b>				
Europa	51.0%		61.3%	
Interkontinental	81.1%		81.2%	
Total	71.4%		75.1%	
<b>Frachtladefaktor Volumen (%)<sup>2)</sup></b>				
Interkontinental	88.5%		86.3%	
<b>Fracht-Tonnenkilometer (FTK, in 1'000)</b>				
Interkontinental	97'757		1'043'705	

<sup>1)</sup> SLF = RPK / ASK

Abweichung in Prozentpunkten

<sup>2)</sup> Fracht / Post Nutzladefaktor

Abweichung in Prozentpunkten

# Verkehrsstatistik Dezember 2005

## LX Linienverkehr



Swiss  
International  
Air Lines

	Dezember		Kumuliert	
	2005	2004	2005	2004
<b>Anzahl Passagiere</b>				
Europa		516'269		6'915'548
Interkontinental		180'093		2'272'208
Total		696'362		9'187'756
<b>Anzahl Flüge</b>				
Europa		10'192		127'659
Interkontinental		1'318		15'991
Total		11'510		143'650
<b>Angebotene Sitzkilometer (in Mio. ASK)</b>				
Europa		688		8'492
Interkontinental		1'479		18'990
Total		2'167		27'483
<b>Verkaufte Sitzkilometer (in Mio. RPK)</b>				
Europa		381		5'164
Interkontinental		1'210		15'432
Total		1'592		20'596
<b>Sitzladefaktor (SLF%)<sup>1)</sup></b>				
Europa		55.5%		60.8%
Interkontinental		81.8%		81.3%
Total		73.5%		74.9%
<b>Frachtladefaktor Volumen (%)<sup>2)</sup></b>				
Interkontinental		87.2%		86.3%
<b>Fracht-Tonnenkilometer (FTK, in 1'000)</b>				
Interkontinental		97'713		1'141'418

<sup>1)</sup> SLF = RPK / ASK

Abweichung in Prozentpunkten

<sup>2)</sup> Fracht / Post Nutzladefaktor

Abweichung in Prozentpunkten