

SWISS Verkehrszahlen

August 2005



SWISS Flüge im August wiederum sehr gut ausgelastet

Der durchschnittliche Sitzladefaktor (SLF) der SWISS Linienflüge stieg im August auf 83.1%. Dies sind 3.7 Prozentpunkte mehr als im Vorjahresmonat. Auf ihrem interkontinentalen Streckennetz erreichte SWISS bei einer Steigerung von 3.3 Prozentpunkten eine Auslastung von 88.8%. Im Europageschäft stieg die Auslastung im Vorjahresvergleich sogar um 5.5 Prozentpunkte. Sie lag im August bei 71.5%. SWISS beförderte im August im Linienverkehr 876'330 Passagiere (57'115 Passagiere oder 7.0% mehr als im Vorjahresmonat).

Auf den **Interkontinentalstrecken** stieg der Sitzladefaktor im August auf 88.8% (Vorjahr: 85.5%). Bei einer wie schon in den Vormonaten reduzierten Kapazität (-4.4%) in Sitzkilometern (ASK) ging die von SWISS am Markt abgesetzte Leistung in verkauften Sitzkilometern (RPK) nur um 0.7% zurück.

Zur höheren Auslastung der SWISS Langstreckenflüge trugen wiederum fast alle Verkehrsregionen bei. Sehr gut ausgelastet waren im August wieder die Nordatlantik-Flüge, welche bei einem Plus von 3.9 Prozentpunkten einen SLF von 92.8% erreichten. Nach Fernost stieg die Auslastung um 4.0 Prozentpunkte auf 86.5%. Wiederum verzeichneten auch die Strecken in den Mittleren Osten eine Steigerung der Auslastung. Bei plus 3.3 Prozentpunkten wurde ein SLF von 86.8% erzielt. Die Afrika-Flüge waren zu 82.4% ausgelastet, ein Minus von 1.8 Prozentpunkten. Zugelegt haben im August die Südamerika-Flüge. Ihre Auslastung stieg um 9.8 Prozentpunkte auf 92.6%.

Auf den **Europastrecken** lag die Auslastung im August bei 71.5% (plus 5.5 Prozentpunkte gegenüber dem Vorjahr). SWISS erhöhte ihre Kapazität in Sitzkilometern (ASK) um 3.9%. Die Zusatzkapazität konnte am Markt abgesetzt werden, stiegen doch die verkauften Sitzkilometer (RPK) um 12.5%.

Im Vorjahresvergleich erhöhte SWISS ihre Europa-Kapazität im August bei gleichzeitiger Reduktion der Anzahl Flüge. Diese reduzierten sich um 7.2%. Der Einsatz von grösseren Flugzeugen auf den Europastrecken trägt zu einer Senkung der Stückkosten pro angebotenen Sitzkilometer bei und gibt SWISS mehr Spielraum im Wettbewerb, insbesondere mit den Billigfluggesellschaften. SWISS stärkt damit auch ihre Wettbewerbsposition am Verkehrsdrehkreuz in Zürich.

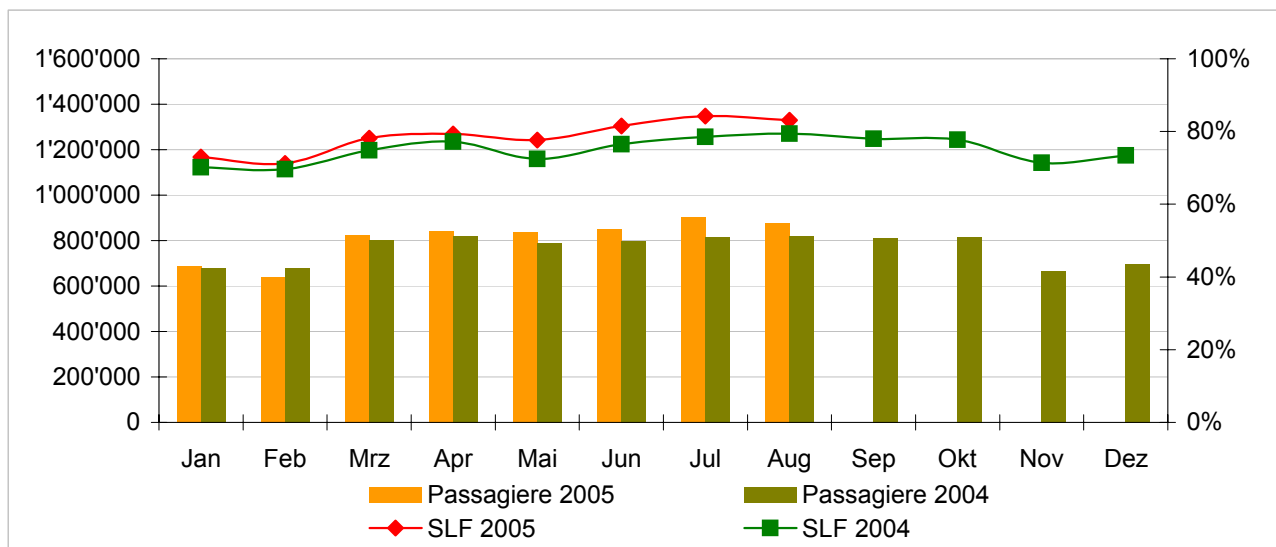
Verkehrsstatistik Januar-Dezember 2005 LX Linienverkehr



Swiss
International
Air Lines

	Passagiere Europa	Passagiere Interkontinental	Passagiere Total	SLF Europa	SLF Interkontinental	SLF Total
Jan	505'995	182'671	688'666	54.2%	81.6%	72.9%
Feb	484'640	154'540	639'180	55.6%	78.7%	71.2%
Mrz	640'333	185'569	825'902	65.7%	84.2%	78.1%
Apr	654'672	188'133	842'805	67.8%	85.0%	79.4%
Mai	650'951	187'997	838'948	68.0%	82.2%	77.6%
Jun	661'327	191'291	852'618	70.0%	87.2%	81.5%
Jul	697'794	203'941	901'735	74.3%	89.2%	84.3%
Aug	672'321	204'009	876'330	71.5%	88.8%	83.1%
Sep						
Okt						
Nov						
Dez						

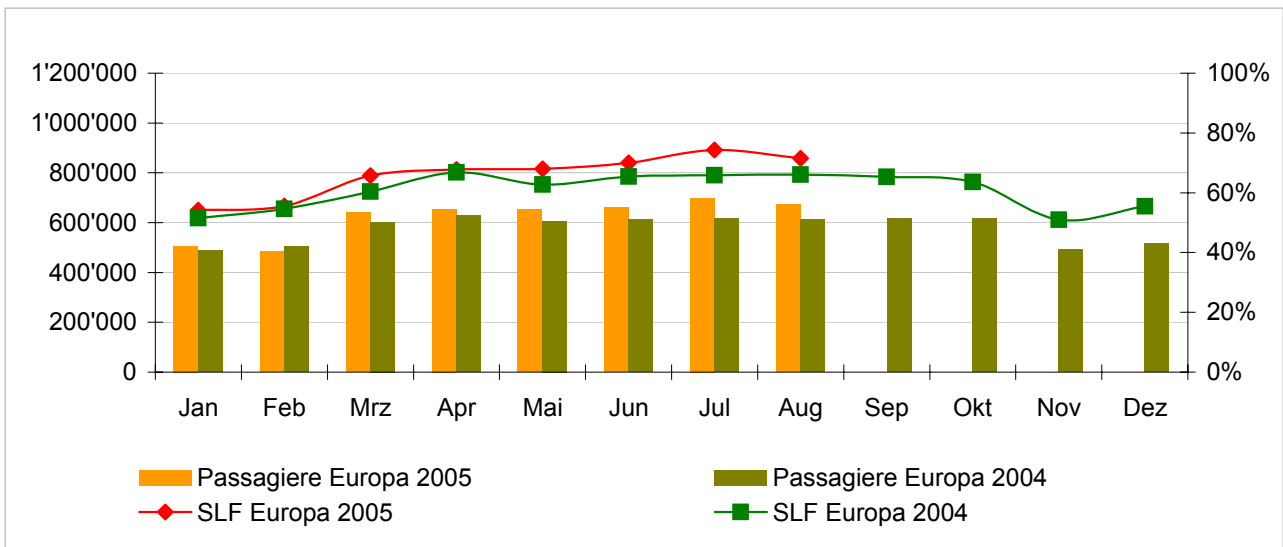
Passagiere und Sitzladefaktor (SLF%) im Vorjahresvergleich



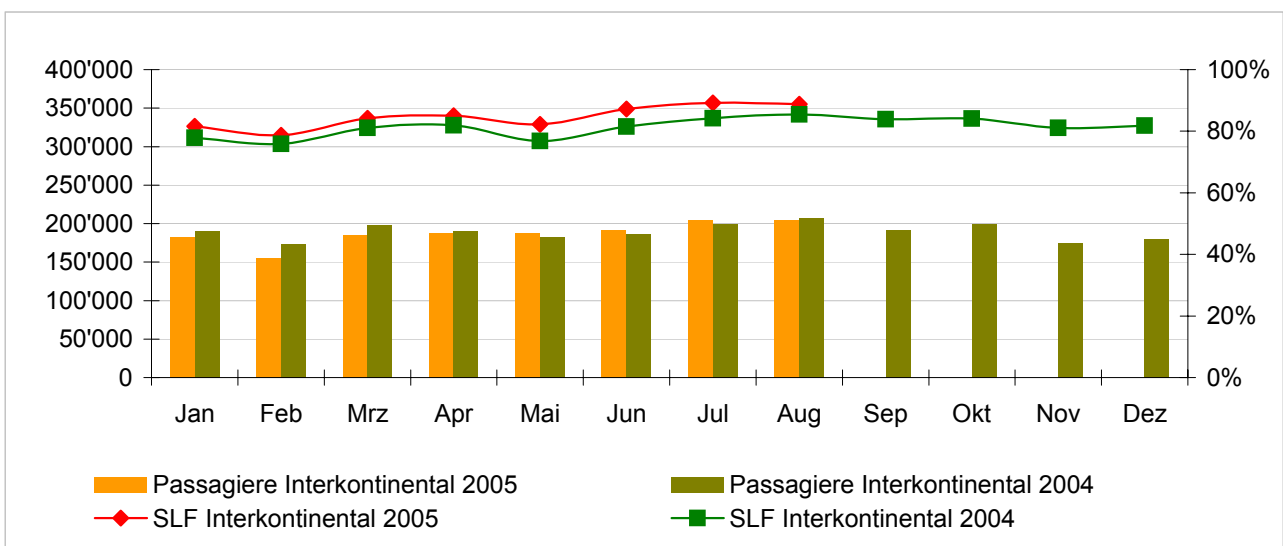
Nächste Publikation

- Zahlen für September 05 11. Oktober 2005
- Zahlen für Oktober 05 10. November 2005
- Zahlen für November 05 13. Dezember 2005

Passagiere und Sitzladefaktor (SLF%) in Europa
 Vergleich mit dem Vorjahr



Passagiere und Sitzladefaktor (SLF%) auf den Interkontinentalstrecken
 Vergleich mit dem Vorjahr



Verkehrsstatistik Januar 2005

LX Linienverkehr



Swiss
International
Air Lines

	Januar			Kumuliert		
	2005	2004		2005	2004	
Anzahl Passagiere						
Europa	505'995	488'989	3.5%	505'995	488'989	3.5%
Interkontinental	182'671	190'710	-4.2%	182'671	190'710	-4.2%
Total	688'666	679'699	1.3%	688'666	679'699	1.3%
Anzahl Flüge						
Europa	10'241	10'640	-3.8%	10'241	10'640	-3.8%
Interkontinental	1'366	1'446	-5.5%	1'366	1'446	-5.5%
Total	11'607	12'086	-4.0%	11'607	12'086	-4.0%
Angebotene Sitzkilometer (in Mio. ASK)						
Europa	690	703	-1.8%	690	703	-1.8%
Interkontinental	1'500	1'724	-13.0%	1'500	1'724	-13.0%
Total	2'190	2'427	-9.8%	2'190	2'427	-9.8%
Verkaufte Sitzkilometer (in Mio. RPK)						
Europa	374	362	3.3%	374	362	3.3%
Interkontinental	1'223	1'341	-8.8%	1'223	1'341	-8.8%
Total	1'597	1'704	-6.2%	1'597	1'704	-6.2%
Sitzladefaktor (SLF%)¹⁾						
Europa	54.2%	51.5%	2.7%	54.2%	51.5%	2.7%
Interkontinental	81.6%	77.8%	3.8%	81.6%	77.8%	3.8%
Total	72.9%	70.2%	2.7%	72.9%	70.2%	2.7%
Frachtladefaktor Volumen (%)²⁾						
Interkontinental	82.4%	80.0%	2.4%	82.4%	80.0%	2.4%
Fracht-Tonnenkilometer (FTK, in 1'000)						
Interkontinental	89'097	85'117	4.7%	89'097	85'117	4.7%

¹⁾ SLF = RPK / ASK

Abweichung in Prozentpunkten

²⁾ Fracht / Post Nutzladefaktor

Abweichung in Prozentpunkten

Verkehrsstatistik Februar 2005

LX Linienverkehr



Swiss
International
Air Lines

	Februar			Kumuliert		
	2005	2004		2005	2004	
Anzahl Passagiere						
Europa	484'640	504'960	-4.0%	990'635	993'949	-0.3%
Interkontinental	154'540	173'962	-11.2%	337'211	364'672	-7.5%
Total	639'180	678'922	-5.9%	1'327'846	1'358'621	-2.3%
Anzahl Flüge						
Europa	9'511	10'149	-6.3%	19'752	20'789	-5.0%
Interkontinental	1'234	1'352	-8.7%	2'600	2'798	-7.1%
Total	10'745	11'501	-6.6%	22'352	23'587	-5.2%
Angebotene Sitzkilometer (in Mio. ASK)						
Europa	632	669	-5.6%	1'322	1'372	-3.7%
Interkontinental	1'314	1'603	-18.0%	2'814	3'327	-15.4%
Total	1'946	2'272	-14.3%	4'136	4'699	-12.0%
Verkaufte Sitzkilometer (in Mio. RPK)						
Europa	351	365	-3.9%	725	727	-0.3%
Interkontinental	1'035	1'217	-14.9%	2'258	2'558	-11.7%
Total	1'386	1'582	-12.4%	2'983	3'285	-9.2%
Sitzladefaktor (SLF%)¹⁾						
Europa	55.6%	54.6%	1.0%	54.8%	53.0%	1.8%
Interkontinental	78.7%	75.9%	2.8%	80.2%	76.9%	3.3%
Total	71.2%	69.6%	1.6%	72.1%	69.9%	2.2%
Frachtladefaktor Volumen (%)²⁾						
Interkontinental	89.9%	90.0%	-0.1%	86.1%	85.0%	1.1%
Fracht-Tonnenkilometer (FTK, in 1'000)						
Interkontinental	89'653	97'771	-8.3%	178'750	182'888	-2.3%

¹⁾ SLF = RPK / ASK

Abweichung in Prozentpunkten

²⁾ Fracht / Post Nutzladefaktor

Abweichung in Prozentpunkten

Verkehrsstatistik März 2005

LX Linienverkehr



Swiss
International
Air Lines

	März			Kumuliert		
	2005	2004		2005	2004	
Anzahl Passagiere						
Europa	640'333	602'964	6.2%	1'630'968	1'596'913	2.1%
Interkontinental	185'569	198'178	-6.4%	522'780	562'850	-7.1%
Total	825'902	801'142	3.1%	2'153'748	2'159'763	-0.3%
Anzahl Flüge						
Europa	10'572	10'988	-3.8%	30'324	31'777	-4.6%
Interkontinental	1'385	1'419	-2.4%	3'985	4'217	-5.5%
Total	11'957	12'407	-3.6%	34'309	35'994	-4.7%
Angebotene Sitzkilometer (in Mio. ASK)						
Europa	725	729	-0.5%	2'047	2'101	-2.6%
Interkontinental	1'474	1'686	-12.5%	4'288	5'012	-14.4%
Total	2'199	2'414	-8.9%	6'336	7'113	-10.9%
Verkaufte Sitzkilometer (in Mio. RPK)						
Europa	477	440	8.4%	1'202	1'167	3.0%
Interkontinental	1'242	1'367	-9.1%	3'500	3'925	-10.8%
Total	1'719	1'806	-4.8%	4'702	5'092	-7.7%
Sitzladefaktor (SLF%)¹⁾						
Europa	65.7%	60.3%	5.4%	58.7%	55.5%	3.2%
Interkontinental	84.2%	81.1%	3.1%	81.6%	78.3%	3.3%
Total	78.1%	74.8%	3.3%	74.2%	71.6%	2.6%
Frachtladefaktor Volumen (%)²⁾						
Interkontinental	89.0%	91.0%	-2.0%	87.1%	87.0%	0.1%
Fracht-Tonnenkilometer (FTK, in 1'000)						
Interkontinental	98'689	104'478	-5.5%	277'439	287'366	-3.5%

¹⁾ SLF = RPK / ASK

Abweichung in Prozentpunkten

²⁾ Fracht / Post Nutzladefaktor

Abweichung in Prozentpunkten

Verkehrsstatistik April 2005

LX Linienverkehr



Swiss
International
Air Lines

	April			Kumuliert		
	2005	2004		2005	2004	
Anzahl Passagiere						
Europa	654'672	629'871	3.9%	2'285'640	2'226'784	2.6%
Interkontinental	188'133	189'881	-0.9%	710'913	752'731	-5.6%
Total	842'805	819'752	2.8%	2'996'553	2'979'515	0.6%
Anzahl Flüge						
Europa	10'284	10'622	-3.2%	40'608	42'399	-4.2%
Interkontinental	1'385	1'299	6.6%	5'370	5'516	-2.6%
Total	11'669	11'921	-2.1%	45'978	47'915	-4.0%
Angebotene Sitzkilometer (in Mio. ASK)						
Europa	723	705	2.6%	2'770	2'806	-1.3%
Interkontinental	1'489	1'561	-4.6%	5'778	6'573	-12.1%
Total	2'212	2'266	-2.4%	8'548	9'379	-8.9%
Verkaufte Sitzkilometer (in Mio. RPK)						
Europa	490	471	4.0%	1'692	1'638	3.3%
Interkontinental	1'266	1'278	-1.0%	4'766	5'203	-8.4%
Total	1'756	1'749	0.4%	6'457	6'841	-5.6%
Sitzladefaktor (SLF%)¹⁾						
Europa	67.8%	66.8%	1.0%	61.1%	58.4%	2.7%
Interkontinental	85.0%	81.9%	3.1%	82.5%	79.2%	3.3%
Total	79.4%	77.2%	2.2%	75.5%	72.9%	2.6%
Frachtladefaktor Volumen (%)²⁾						
Interkontinental	86.9%	83.0%	3.9%	87.0%	86.0%	1.0%
Fracht-Tonnenkilometer (FTK, in 1'000)						
Interkontinental	97'169	88'759	9.5%	374'608	376'125	-0.4%

¹⁾ SLF = RPK / ASK

Abweichung in Prozentpunkten

²⁾ Fracht / Post Nutzladefaktor

Abweichung in Prozentpunkten

Verkehrsstatistik Mai 2005

LX Linienverkehr



Swiss
International
Air Lines

	Mai			Kumuliert		
	2005	2004		2005	2004	
Anzahl Passagiere						
Europa	650'951	606'582	7.3%	2'936'591	2'833'366	3.6%
Interkontinental	187'997	182'270	3.1%	898'910	935'001	-3.9%
Total	838'948	788'852	6.4%	3'835'501	3'768'367	1.8%
Anzahl Flüge						
Europa	10'186	10'883	-6.4%	50'794	53'282	-4.7%
Interkontinental	1'427	1'331	7.2%	6'797	6'847	-0.7%
Total	11'613	12'214	-4.9%	57'591	60'129	-4.2%
Angebotene Sitzkilometer (in Mio. ASK)						
Europa	734	718	2.2%	3'505	3'524	-0.6%
Interkontinental	1'529	1'607	-4.8%	7'306	8'180	-10.7%
Total	2'263	2'325	-2.7%	10'811	11'704	-7.6%
Verkaufte Sitzkilometer (in Mio. RPK)						
Europa	500	451	10.8%	2'191	2'089	4.9%
Interkontinental	1'257	1'234	1.9%	6'022	6'437	-6.4%
Total	1'756	1'685	4.2%	8'214	8'526	-3.7%
Sitzladefaktor (SLF%)¹⁾						
Europa	68.0%	62.8%	5.2%	62.5%	59.3%	3.2%
Interkontinental	82.2%	76.8%	5.4%	82.4%	78.7%	3.7%
Total	77.6%	72.5%	5.1%	76.0%	72.8%	3.2%
Frachtladefaktor Volumen (%)²⁾						
Interkontinental	83.5%	84.7%	-1.2%	86.2%	85.7%	0.5%
Fracht-Tonnenkilometer (FTK, in 1'000)						
Interkontinental	95'600	95'309	0.3%	470'208	471'434	-0.3%

¹⁾ SLF = RPK / ASK

Abweichung in Prozentpunkten

²⁾ Fracht / Post Nutzladefaktor

Abweichung in Prozentpunkten

Verkehrsstatistik Juni 2005

LX Linienverkehr



Swiss
International
Air Lines

	Juni			Kumuliert		
	2005	2004		2005	2004	
Anzahl Passagiere						
Europa	661'327	610'949	8.2%	3'597'918	3'444'315	4.5%
Interkontinental	191'291	185'663	3.0%	1'090'201	1'120'664	-2.7%
Total	852'618	796'612	7.0%	4'688'119	4'564'979	2.7%
Anzahl Flüge						
Europa	10'014	10'574	-5.3%	60'808	63'856	-4.8%
Interkontinental	1'376	1'282	7.3%	8'173	8'129	0.5%
Total	11'390	11'856	-3.9%	68'981	71'985	-4.2%
Angebotene Sitzkilometer (in Mio. ASK)						
Europa	725	707	2.5%	4'229	4'231	0.0%
Interkontinental	1'478	1'547	-4.4%	8'785	9'727	-9.7%
Total	2'203	2'254	-2.3%	13'014	13'958	-6.8%
Verkaufte Sitzkilometer (in Mio. RPK)						
Europa	508	462	9.8%	2'699	2'551	5.8%
Interkontinental	1'289	1'261	2.2%	7'311	7'698	-5.0%
Total	1'796	1'724	4.2%	10'010	10'249	-2.3%
Sitzladefaktor (SLF%)¹⁾						
Europa	70.0%	65.4%	4.6%	63.8%	60.3%	3.5%
Interkontinental	87.2%	81.5%	5.7%	83.2%	79.1%	4.1%
Total	81.5%	76.5%	5.0%	76.9%	73.4%	3.5%
Frachtladefaktor Volumen (%)²⁾						
Interkontinental	84.9%	86.9%	-2.0%	86.0%	85.9%	0.1%
Fracht-Tonnenkilometer (FTK, in 1'000)						
Interkontinental	96'604	95'382	1.3%	566'812	566'816	0.0%

¹⁾ SLF = RPK / ASK

Abweichung in Prozentpunkten

²⁾ Fracht / Post Nutzladefaktor

Abweichung in Prozentpunkten

Verkehrsstatistik Juli 2005

LX Linienverkehr



Swiss
International
Air Lines

	Juli			Kumuliert		
	2005	2004		2005	2004	
Anzahl Passagiere						
Europa	697'794	616'782	13.1%	4'295'712	4'061'097	5.8%
Interkontinental	203'941	199'166	2.4%	1'294'142	1'319'830	-1.9%
Total	901'735	815'948	10.5%	5'589'854	5'380'927	3.9%
Anzahl Flüge						
Europa	9'886	10'889	-9.2%	70'694	74'745	-5.4%
Interkontinental	1'424	1'332	6.9%	9'597	9'461	1.4%
Total	11'310	12'221	-7.5%	80'291	84'206	-4.6%
Angebotene Sitzkilometer (in Mio. ASK)						
Europa	748	725	3.2%	4'978	4'956	0.4%
Interkontinental	1'531	1'603	-4.5%	10'316	11'330	-9.0%
Total	2'279	2'328	-2.1%	15'293	16'286	-6.1%
Verkaufte Sitzkilometer (in Mio. RPK)						
Europa	556	477	16.4%	3'255	3'029	7.5%
Interkontinental	1'365	1'350	1.1%	8'676	9'048	-4.1%
Total	1'921	1'827	5.1%	11'931	12'076	-1.2%
Sitzladefaktor (SLF%)¹⁾						
Europa	74.3%	65.9%	8.4%	65.4%	61.1%	4.3%
Interkontinental	89.2%	84.2%	5.0%	84.1%	79.9%	4.2%
Total	84.3%	78.5%	5.8%	78.0%	74.2%	3.8%
Frachtladefaktor Volumen (%)²⁾						
Interkontinental	85.4%	86.0%	-0.6%	85.9%	85.9%	0.0%
Fracht-Tonnenkilometer (FTK, in 1'000)						
Interkontinental	97'064	94'999	2.2%	663'876	661'815	0.3%

¹⁾ SLF = RPK / ASK

Abweichung in Prozentpunkten

²⁾ Fracht / Post Nutzladefaktor

Abweichung in Prozentpunkten

Verkehrsstatistik August 2005

LX Linienverkehr



Swiss
International
Air Lines

	August			Kumuliert		
	2005	2004		2005	2004	
Anzahl Passagiere						
Europa	672'321	611'958	9.9%	4'968'033	4'673'055	6.3%
Interkontinental	204'009	207'257	-1.6%	1'498'151	1'527'087	-1.9%
Total	876'330	819'215	7.0%	6'466'184	6'200'142	4.3%
Anzahl Flüge						
Europa	9'884	10'646	-7.2%	80'578	85'391	-5.6%
Interkontinental	1'420	1'333	6.5%	11'017	10'794	2.1%
Total	11'304	11'979	-5.6%	91'595	96'185	-4.8%
Angebotene Sitzkilometer (in Mio. ASK)						
Europa	755	727	3.9%	5'732	5'682	0.9%
Interkontinental	1'531	1'602	-4.4%	11'847	12'932	-8.4%
Total	2'286	2'329	-1.8%	17'579	18'615	-5.6%
Verkaufte Sitzkilometer (in Mio. RPK)						
Europa	540	480	12.5%	3'794	3'508	8.2%
Interkontinental	1'360	1'370	-0.7%	10'036	10'418	-3.7%
Total	1'899	1'850	2.7%	13'830	13'926	-0.7%
Sitzladefaktor (SLF%)¹⁾						
Europa	71.5%	66.0%	5.5%	66.2%	61.7%	4.5%
Interkontinental	88.8%	85.5%	3.3%	84.7%	80.6%	4.1%
Total	83.1%	79.4%	3.7%	78.7%	74.8%	3.9%
Geschätzte Frachtladefaktor Volumen (%)²⁾						
Interkontinental	84.5%	84.6%	-0.1%	85.8%	85.8%	0.0%
Geschätzte Fracht-Tonnenkilometer (FTK, in 1'000)						
Interkontinental	97'064	92'368	5.1%	760'940	754'183	0.9%

¹⁾ SLF = RPK / ASK

Abweichung in Prozentpunkten

²⁾ Fracht / Post Nutzladefaktor

Abweichung in Prozentpunkten

Verkehrsstatistik September 2005

LX Linienverkehr



Swiss
International
Air Lines

	September		Kumuliert	
	2005	2004	2005	2004
Anzahl Passagiere				
Europa	618'408		5'291'463	
Interkontinental	191'552		1'718'639	
Total	809'960		7'010'102	
Anzahl Flüge				
Europa	10'670		96'061	
Interkontinental	1'277		12'071	
Total	11'947		108'132	
Angebotene Sitzkilometer (in Mio. ASK)				
Europa	709		6'392	
Interkontinental	1'533		14'465	
Total	2'242		20'856	
Verkaufte Sitzkilometer (in Mio. RPK)				
Europa	463		3'971	
Interkontinental	1'285		11'703	
Total	1'748		15'674	
Sitzladefaktor (SLF%)¹⁾				
Europa	65.3%		62.1%	
Interkontinental	83.8%		80.9%	
Total	78.0%		75.2%	
Frachtladefaktor Volumen (%)²⁾				
Interkontinental	86.1%		85.8%	
Fracht-Tonnenkilometer (FTK, in 1'000)				
Interkontinental	91'731		845'914	

¹⁾ SLF = RPK / ASK

Abweichung in Prozentpunkten

²⁾ Fracht / Post Nutzladefaktor

Abweichung in Prozentpunkten

Verkehrsstatistik Oktober 2005

LX Linienverkehr



Swiss
International
Air Lines

	Oktober		Kumuliert	
	2005	2004	2005	2004
Anzahl Passagiere				
Europa	615'779		5'907'242	
Interkontinental	199'213		1'917'852	
Total	814'992		7'825'094	
Anzahl Flüge				
Europa	10'902		106'963	
Interkontinental	1'324		13'395	
Total	12'226		120'358	
Angebotene Sitzkilometer (in Mio. ASK)				
Europa	724		7'116	
Interkontinental	1'599		16'064	
Total	2'323		23'179	
Verkaufte Sitzkilometer (in Mio. RPK)				
Europa	460		4'431	
Interkontinental	1'345		13'047	
Total	1'805		17'479	
Sitzladefaktor (SLF%)¹⁾				
Europa	63.6%		62.3%	
Interkontinental	84.1%		81.2%	
Total	77.7%		75.4%	
Frachtladefaktor Volumen (%)²⁾				
Interkontinental	88.0%		86.0%	
Fracht-Tonnenkilometer (FTK, in 1'000)				
Interkontinental	100'034		945'948	

¹⁾ SLF = RPK / ASK

Abweichung in Prozentpunkten

²⁾ Fracht / Post Nutzladefaktor

Abweichung in Prozentpunkten

Verkehrsstatistik November 2005

LX Linienverkehr



Swiss
International
Air Lines

	November		Kumuliert	
	2005	2004	2005	2004
Anzahl Passagiere				
Europa	492'037		6'399'279	
Interkontinental	174'263		2'092'115	
Total	666'300		8'491'394	
Anzahl Flüge				
Europa	10'504		117'467	
Interkontinental	1'278		14'673	
Total	11'782		132'140	
Angebotene Sitzkilometer (in Mio. ASK)				
Europa	689		7'804	
Interkontinental	1'447		17'511	
Total	2'136		25'315	
Verkaufte Sitzkilometer (in Mio. RPK)				
Europa	351		4'782	
Interkontinental	1'174		14'221	
Total	1'525		19'004	
Sitzladefaktor (SLF%)¹⁾				
Europa	51.0%		61.3%	
Interkontinental	81.1%		81.2%	
Total	71.4%		75.1%	
Frachtladefaktor Volumen (%)²⁾				
Interkontinental	88.5%		86.3%	
Fracht-Tonnenkilometer (FTK, in 1'000)				
Interkontinental	97'757		1'043'705	

¹⁾ SLF = RPK / ASK

Abweichung in Prozentpunkten

²⁾ Fracht / Post Nutzladefaktor

Abweichung in Prozentpunkten

Verkehrsstatistik Dezember 2005

LX Linienverkehr



Swiss
International
Air Lines

	Dezember		Kumuliert	
	2005	2004	2005	2004
Anzahl Passagiere				
Europa		516'269		6'915'548
Interkontinental		180'093		2'272'208
Total		696'362		9'187'756
Anzahl Flüge				
Europa		10'192		127'659
Interkontinental		1'318		15'991
Total		11'510		143'650
Angebotene Sitzkilometer (in Mio. ASK)				
Europa		688		8'492
Interkontinental		1'479		18'990
Total		2'167		27'483
Verkaufte Sitzkilometer (in Mio. RPK)				
Europa		381		5'164
Interkontinental		1'210		15'432
Total		1'592		20'596
Sitzladefaktor (SLF%)¹⁾				
Europa		55.5%		60.8%
Interkontinental		81.8%		81.3%
Total		73.5%		74.9%
Frachtladefaktor Volumen (%)²⁾				
Interkontinental		87.2%		86.3%
Fracht-Tonnenkilometer (FTK, in 1'000)				
Interkontinental		97'713		1'141'418

¹⁾ SLF = RPK / ASK

Abweichung in Prozentpunkten

²⁾ Fracht / Post Nutzladefaktor

Abweichung in Prozentpunkten