

SWISS Verkehrszahlen

Oktober 2005



SWISS steigerte die Sitzauslastung auch im Oktober

Der durchschnittliche Sitzladefaktor (SLF) der SWISS Linienflüge erreichte im Oktober 78.8% und lag damit 1.1 Prozentpunkte über der Auslastung im Vorjahresmonat. Auf dem interkontinentalen Streckennetz verzeichnete SWISS wiederum eine sehr hohe Auslastung von 83.7% (Vorjahr: 84.1%). Im Europageschäft stieg die Oktober-Auslastung im Vorjahresvergleich deutlich. Mit plus 4.6 Prozentpunkte lag sie bei 68.2%. SWISS beförderte im Oktober im Linienverkehr 829'104 Passagiere.

Auf den **Interkontinentalstrecken** erreichte SWISS im Oktober mit 83.7% SLF knapp das hohe Vorjahresniveau (Vorjahr: 84.1%). Bei einer wie schon in den Vormonaten reduzierten Kapazität (-5.3%) in Sitzkilometern (ASK) ging im Monat Oktober die von SWISS am Markt abgesetzte Leistung in verkauften Sitzkilometern (RPK) mit 5.7% leicht stärker zurück als das Angebot.

Die Nordatlantik-Flüge erreichten bei einem leichten Minus von 0.5 Prozentpunkten einen SLF von 85.5%. Nach Fernost stieg die Auslastung um 1.3 Prozentpunkte auf 87.1%. Wiederum verzeichneten auch die Strecken in den Mittleren Osten eine Steigerung der Auslastung. Bei plus 3.8 Prozentpunkten wurde ein SLF von 78.5% erzielt. Die Afrika-Flüge waren zu 75.0% ausgelastet, ein Minus von 4.8 Prozentpunkten. Mit 84.7% erreichten die Südamerika-Flüge wiederum eine sehr gute Auslastung, trotz eines Rückgangs um 2.7 Prozentpunkte im Vorjahresvergleich.

Auf den **Europastrecken** stieg die Auslastung im Oktober auf 68.2%, ein Plus von 4.6 Prozentpunkten im Vorjahresvergleich. Bei einer leicht reduzierten Kapazität (-1.4%) in Sitzkilometern (ASK) steigerte SWISS den Absatz in verkauften Sitzkilometer (RPK) um 5.8%.

SWISS setzt ihre Europastrategie konsequent um. Obwohl die Anzahl Flüge in Europa um 10.8% reduziert wurde, ging die Kapazität in Sitzkilometern nur um 1.4% zurück. Mit dem Einsatz von grösseren Flugzeugen auf den Europastrecken senkt SWISS die Stückkosten pro angebotenenem Sitzkilometer und gewinnt Spielraum im Wettbewerb, insbesondere mit den Billigfluggesellschaften. SWISS stärkt damit auch ihre Wettbewerbsposition am Verkehrsdrehkreuz in Zürich.

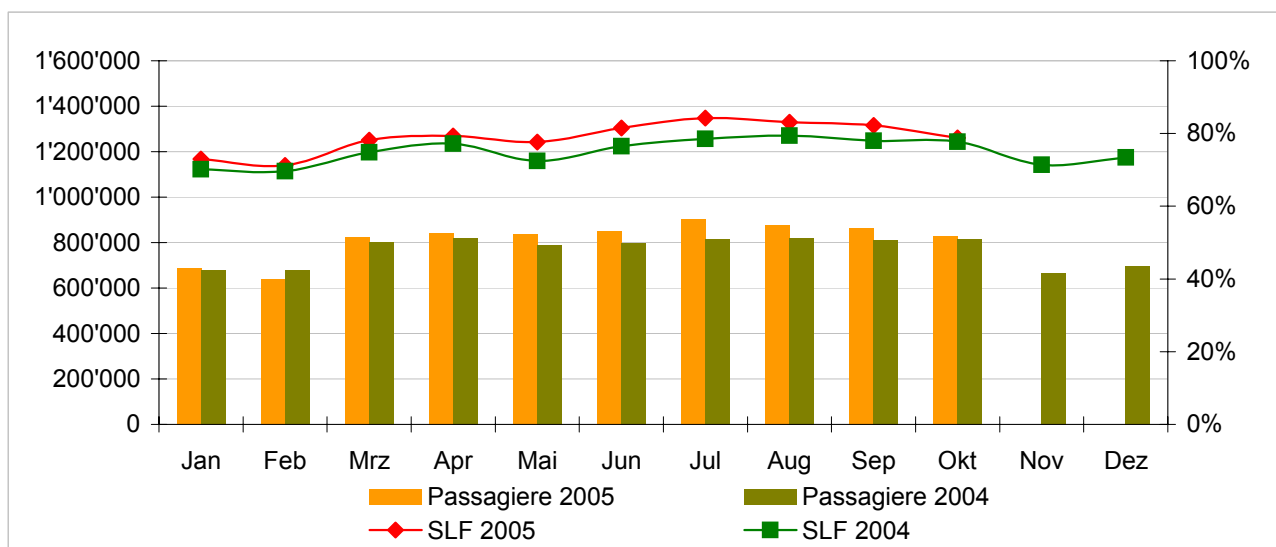
Verkehrsstatistik Januar-Dezember 2005 LX Linienverkehr



Swiss
International
Air Lines

	Passagiere Europa	Passagiere Interkontinental	Passagiere Total	SLF Europa	SLF Interkontinental	SLF Total
Jan	505'995	182'671	688'666	54.2%	81.6%	72.9%
Feb	484'640	154'540	639'180	55.6%	78.7%	71.2%
Mrz	640'333	185'569	825'902	65.7%	84.2%	78.1%
Apr	654'672	188'133	842'805	67.8%	85.0%	79.4%
Mai	650'951	187'997	838'948	68.0%	82.2%	77.6%
Jun	661'327	191'291	852'618	70.0%	87.2%	81.5%
Jul	697'794	203'941	901'735	74.3%	89.2%	84.3%
Aug	672'321	204'009	876'330	71.5%	88.8%	83.1%
Sep	670'187	193'612	863'799	71.3%	87.4%	82.2%
Okt	642'720	186'384	829'104	68.2%	83.7%	78.8%
Nov						
Dez						

Passagiere und Sitzladefaktor (SLF%) im Vorjahresvergleich

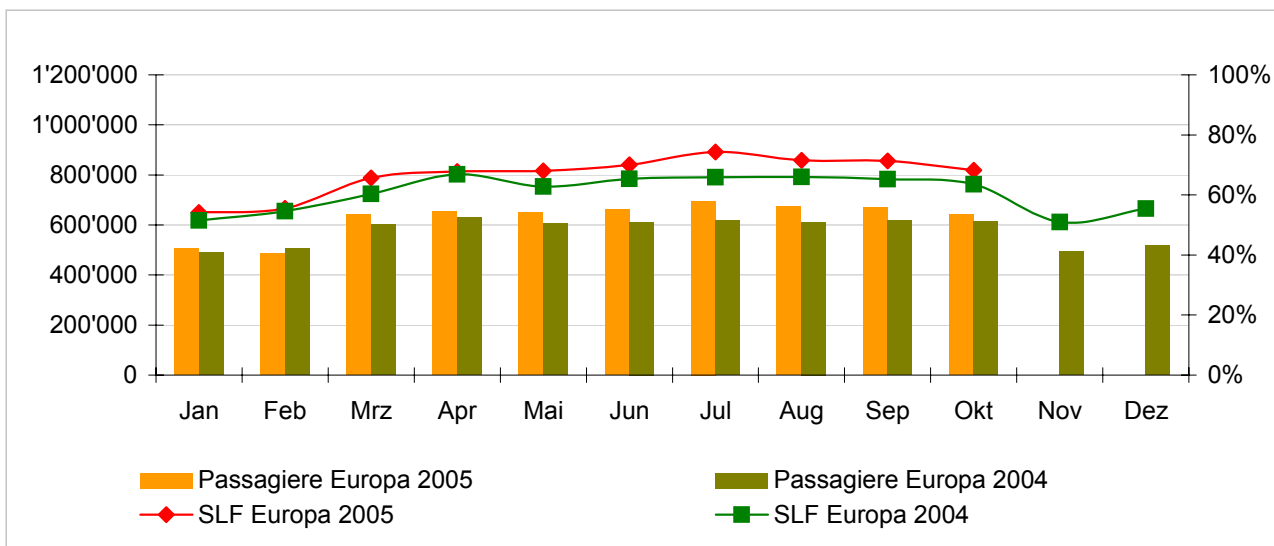


Nächste Publikation

- Zahlen für November 05 13. Dezember 2005

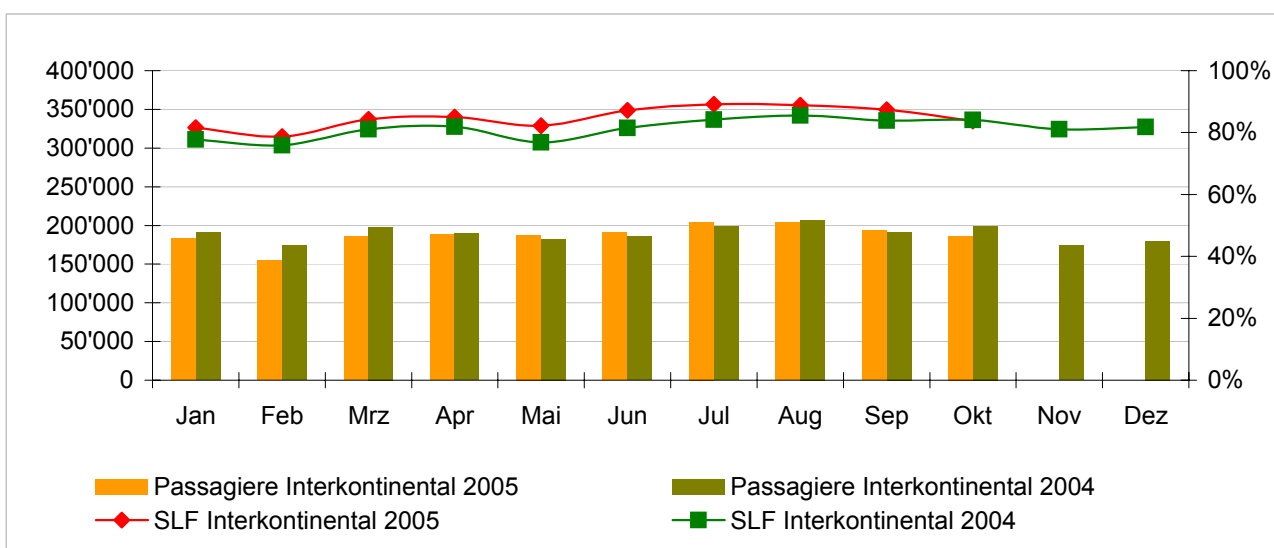
Passagiere und Sitzladefaktor (SLF%) in Europa

Vergleich mit dem Vorjahr



Passagiere und Sitzladefaktor (SLF%) auf den Interkontinentalstrecken

Vergleich mit dem Vorjahr



Verkehrsstatistik Januar 2005

LX Linienverkehr



Swiss
International
Air Lines

	Januar			Kumuliert		
	2005	2004		2005	2004	
Anzahl Passagiere						
Europa	505'995	488'989	3.5%	505'995	488'989	3.5%
Interkontinental	182'671	190'710	-4.2%	182'671	190'710	-4.2%
Total	688'666	679'699	1.3%	688'666	679'699	1.3%
Anzahl Flüge						
Europa	10'241	10'640	-3.8%	10'241	10'640	-3.8%
Interkontinental	1'366	1'446	-5.5%	1'366	1'446	-5.5%
Total	11'607	12'086	-4.0%	11'607	12'086	-4.0%
Angebotene Sitzkilometer (in Mio. ASK)						
Europa	690	703	-1.8%	690	703	-1.8%
Interkontinental	1'500	1'724	-13.0%	1'500	1'724	-13.0%
Total	2'190	2'427	-9.8%	2'190	2'427	-9.8%
Verkaufte Sitzkilometer (in Mio. RPK)						
Europa	374	362	3.3%	374	362	3.3%
Interkontinental	1'223	1'341	-8.8%	1'223	1'341	-8.8%
Total	1'597	1'704	-6.2%	1'597	1'704	-6.2%
Sitzladefaktor (SLF%)¹⁾						
Europa	54.2%	51.5%	2.7%	54.2%	51.5%	2.7%
Interkontinental	81.6%	77.8%	3.8%	81.6%	77.8%	3.8%
Total	72.9%	70.2%	2.7%	72.9%	70.2%	2.7%
Frachtladefaktor Volumen (%)²⁾						
Interkontinental	82.4%	80.0%	2.4%	82.4%	80.0%	2.4%
Fracht-Tonnenkilometer (FTK, in 1'000)						
Interkontinental	89'097	85'117	4.7%	89'097	85'117	4.7%

¹⁾ SLF = RPK / ASK

Abweichung in Prozentpunkten

²⁾ Fracht / Post Nutzladefaktor

Abweichung in Prozentpunkten

Verkehrsstatistik Februar 2005

LX Linienverkehr



Swiss
International
Air Lines

	Februar			Kumuliert		
	2005	2004		2005	2004	
Anzahl Passagiere						
Europa	484'640	504'960	-4.0%	990'635	993'949	-0.3%
Interkontinental	154'540	173'962	-11.2%	337'211	364'672	-7.5%
Total	639'180	678'922	-5.9%	1'327'846	1'358'621	-2.3%
Anzahl Flüge						
Europa	9'511	10'149	-6.3%	19'752	20'789	-5.0%
Interkontinental	1'234	1'352	-8.7%	2'600	2'798	-7.1%
Total	10'745	11'501	-6.6%	22'352	23'587	-5.2%
Angebotene Sitzkilometer (in Mio. ASK)						
Europa	632	669	-5.6%	1'322	1'372	-3.7%
Interkontinental	1'314	1'603	-18.0%	2'814	3'327	-15.4%
Total	1'946	2'272	-14.3%	4'136	4'699	-12.0%
Verkaufte Sitzkilometer (in Mio. RPK)						
Europa	351	365	-3.9%	725	727	-0.3%
Interkontinental	1'035	1'217	-14.9%	2'258	2'558	-11.7%
Total	1'386	1'582	-12.4%	2'983	3'285	-9.2%
Sitzladefaktor (SLF%)¹⁾						
Europa	55.6%	54.6%	1.0%	54.8%	53.0%	1.8%
Interkontinental	78.7%	75.9%	2.8%	80.2%	76.9%	3.3%
Total	71.2%	69.6%	1.6%	72.1%	69.9%	2.2%
Frachtladefaktor Volumen (%)²⁾						
Interkontinental	89.9%	90.0%	-0.1%	86.1%	85.0%	1.1%
Fracht-Tonnenkilometer (FTK, in 1'000)						
Interkontinental	89'653	97'771	-8.3%	178'750	182'888	-2.3%

¹⁾ SLF = RPK / ASK

Abweichung in Prozentpunkten

²⁾ Fracht / Post Nutzladefaktor

Abweichung in Prozentpunkten

Verkehrsstatistik März 2005

LX Linienverkehr



Swiss
International
Air Lines

	März			Kumuliert		
	2005	2004		2005	2004	
Anzahl Passagiere						
Europa	640'333	602'964	6.2%	1'630'968	1'596'913	2.1%
Interkontinental	185'569	198'178	-6.4%	522'780	562'850	-7.1%
Total	825'902	801'142	3.1%	2'153'748	2'159'763	-0.3%
Anzahl Flüge						
Europa	10'572	10'988	-3.8%	30'324	31'777	-4.6%
Interkontinental	1'385	1'419	-2.4%	3'985	4'217	-5.5%
Total	11'957	12'407	-3.6%	34'309	35'994	-4.7%
Angebotene Sitzkilometer (in Mio. ASK)						
Europa	725	729	-0.5%	2'047	2'101	-2.6%
Interkontinental	1'474	1'686	-12.5%	4'288	5'012	-14.4%
Total	2'199	2'414	-8.9%	6'336	7'113	-10.9%
Verkaufte Sitzkilometer (in Mio. RPK)						
Europa	477	440	8.4%	1'202	1'167	3.0%
Interkontinental	1'242	1'367	-9.1%	3'500	3'925	-10.8%
Total	1'719	1'806	-4.8%	4'702	5'092	-7.7%
Sitzladefaktor (SLF%)¹⁾						
Europa	65.7%	60.3%	5.4%	58.7%	55.5%	3.2%
Interkontinental	84.2%	81.1%	3.1%	81.6%	78.3%	3.3%
Total	78.1%	74.8%	3.3%	74.2%	71.6%	2.6%
Frachtladefaktor Volumen (%)²⁾						
Interkontinental	89.0%	91.0%	-2.0%	87.1%	87.0%	0.1%
Fracht-Tonnenkilometer (FTK, in 1'000)						
Interkontinental	98'689	104'478	-5.5%	277'439	287'366	-3.5%

¹⁾ SLF = RPK / ASK

Abweichung in Prozentpunkten

²⁾ Fracht / Post Nutzladefaktor

Abweichung in Prozentpunkten

Verkehrsstatistik April 2005

LX Linienverkehr



Swiss
International
Air Lines

	April			Kumuliert		
	2005	2004		2005	2004	
Anzahl Passagiere						
Europa	654'672	629'871	3.9%	2'285'640	2'226'784	2.6%
Interkontinental	188'133	189'881	-0.9%	710'913	752'731	-5.6%
Total	842'805	819'752	2.8%	2'996'553	2'979'515	0.6%
Anzahl Flüge						
Europa	10'284	10'622	-3.2%	40'608	42'399	-4.2%
Interkontinental	1'385	1'299	6.6%	5'370	5'516	-2.6%
Total	11'669	11'921	-2.1%	45'978	47'915	-4.0%
Angebotene Sitzkilometer (in Mio. ASK)						
Europa	723	705	2.6%	2'770	2'806	-1.3%
Interkontinental	1'489	1'561	-4.6%	5'778	6'573	-12.1%
Total	2'212	2'266	-2.4%	8'548	9'379	-8.9%
Verkaufte Sitzkilometer (in Mio. RPK)						
Europa	490	471	4.0%	1'692	1'638	3.3%
Interkontinental	1'266	1'278	-1.0%	4'766	5'203	-8.4%
Total	1'756	1'749	0.4%	6'457	6'841	-5.6%
Sitzladefaktor (SLF%)¹⁾						
Europa	67.8%	66.8%	1.0%	61.1%	58.4%	2.7%
Interkontinental	85.0%	81.9%	3.1%	82.5%	79.2%	3.3%
Total	79.4%	77.2%	2.2%	75.5%	72.9%	2.6%
Frachtladefaktor Volumen (%)²⁾						
Interkontinental	86.9%	83.0%	3.9%	87.0%	86.0%	1.0%
Fracht-Tonnenkilometer (FTK, in 1'000)						
Interkontinental	97'169	88'759	9.5%	374'608	376'125	-0.4%

¹⁾ SLF = RPK / ASK

Abweichung in Prozentpunkten

²⁾ Fracht / Post Nutzladefaktor

Abweichung in Prozentpunkten

Verkehrsstatistik Mai 2005

LX Linienverkehr



Swiss
International
Air Lines

	Mai			Kumuliert		
	2005	2004		2005	2004	
Anzahl Passagiere						
Europa	650'951	606'582	7.3%	2'936'591	2'833'366	3.6%
Interkontinental	187'997	182'270	3.1%	898'910	935'001	-3.9%
Total	838'948	788'852	6.4%	3'835'501	3'768'367	1.8%
Anzahl Flüge						
Europa	10'186	10'883	-6.4%	50'794	53'282	-4.7%
Interkontinental	1'427	1'331	7.2%	6'797	6'847	-0.7%
Total	11'613	12'214	-4.9%	57'591	60'129	-4.2%
Angebotene Sitzkilometer (in Mio. ASK)						
Europa	734	718	2.2%	3'505	3'524	-0.6%
Interkontinental	1'529	1'607	-4.8%	7'306	8'180	-10.7%
Total	2'263	2'325	-2.7%	10'811	11'704	-7.6%
Verkaufte Sitzkilometer (in Mio. RPK)						
Europa	500	451	10.8%	2'191	2'089	4.9%
Interkontinental	1'257	1'234	1.9%	6'022	6'437	-6.4%
Total	1'756	1'685	4.2%	8'214	8'526	-3.7%
Sitzladefaktor (SLF%)¹⁾						
Europa	68.0%	62.8%	5.2%	62.5%	59.3%	3.2%
Interkontinental	82.2%	76.8%	5.4%	82.4%	78.7%	3.7%
Total	77.6%	72.5%	5.1%	76.0%	72.8%	3.2%
Frachtladefaktor Volumen (%)²⁾						
Interkontinental	83.5%	84.7%	-1.2%	86.2%	85.7%	0.5%
Fracht-Tonnenkilometer (FTK, in 1'000)						
Interkontinental	95'600	95'309	0.3%	470'208	471'434	-0.3%

¹⁾ SLF = RPK / ASK

Abweichung in Prozentpunkten

²⁾ Fracht / Post Nutzladefaktor

Abweichung in Prozentpunkten

Verkehrsstatistik Juni 2005

LX Linienverkehr



Swiss
International
Air Lines

	Juni			Kumuliert		
	2005	2004		2005	2004	
Anzahl Passagiere						
Europa	661'327	610'949	8.2%	3'597'918	3'444'315	4.5%
Interkontinental	191'291	185'663	3.0%	1'090'201	1'120'664	-2.7%
Total	852'618	796'612	7.0%	4'688'119	4'564'979	2.7%
Anzahl Flüge						
Europa	10'014	10'574	-5.3%	60'808	63'856	-4.8%
Interkontinental	1'376	1'282	7.3%	8'173	8'129	0.5%
Total	11'390	11'856	-3.9%	68'981	71'985	-4.2%
Angebotene Sitzkilometer (in Mio. ASK)						
Europa	725	707	2.5%	4'229	4'231	0.0%
Interkontinental	1'478	1'547	-4.4%	8'785	9'727	-9.7%
Total	2'203	2'254	-2.3%	13'014	13'958	-6.8%
Verkaufte Sitzkilometer (in Mio. RPK)						
Europa	508	462	9.8%	2'699	2'551	5.8%
Interkontinental	1'289	1'261	2.2%	7'311	7'698	-5.0%
Total	1'796	1'724	4.2%	10'010	10'249	-2.3%
Sitzladefaktor (SLF%)¹⁾						
Europa	70.0%	65.4%	4.6%	63.8%	60.3%	3.5%
Interkontinental	87.2%	81.5%	5.7%	83.2%	79.1%	4.1%
Total	81.5%	76.5%	5.0%	76.9%	73.4%	3.5%
Frachtladefaktor Volumen (%)²⁾						
Interkontinental	84.9%	86.9%	-2.0%	86.0%	85.9%	0.1%
Fracht-Tonnenkilometer (FTK, in 1'000)						
Interkontinental	96'604	95'382	1.3%	566'812	566'816	0.0%

¹⁾ SLF = RPK / ASK

Abweichung in Prozentpunkten

²⁾ Fracht / Post Nutzladefaktor

Abweichung in Prozentpunkten

Verkehrsstatistik Juli 2005

LX Linienverkehr



Swiss
International
Air Lines

	Juli			Kumuliert		
	2005	2004		2005	2004	
Anzahl Passagiere						
Europa	697'794	616'782	13.1%	4'295'712	4'061'097	5.8%
Interkontinental	203'941	199'166	2.4%	1'294'142	1'319'830	-1.9%
Total	901'735	815'948	10.5%	5'589'854	5'380'927	3.9%
Anzahl Flüge						
Europa	9'886	10'889	-9.2%	70'694	74'745	-5.4%
Interkontinental	1'424	1'332	6.9%	9'597	9'461	1.4%
Total	11'310	12'221	-7.5%	80'291	84'206	-4.6%
Angebotene Sitzkilometer (in Mio. ASK)						
Europa	748	725	3.2%	4'978	4'956	0.4%
Interkontinental	1'531	1'603	-4.5%	10'316	11'330	-9.0%
Total	2'279	2'328	-2.1%	15'293	16'286	-6.1%
Verkaufte Sitzkilometer (in Mio. RPK)						
Europa	556	477	16.4%	3'255	3'029	7.5%
Interkontinental	1'365	1'350	1.1%	8'676	9'048	-4.1%
Total	1'921	1'827	5.1%	11'931	12'076	-1.2%
Sitzladefaktor (SLF%)¹⁾						
Europa	74.3%	65.9%	8.4%	65.4%	61.1%	4.3%
Interkontinental	89.2%	84.2%	5.0%	84.1%	79.9%	4.2%
Total	84.3%	78.5%	5.8%	78.0%	74.2%	3.8%
Frachtladefaktor Volumen (%)²⁾						
Interkontinental	85.4%	86.0%	-0.6%	85.9%	85.9%	0.0%
Fracht-Tonnenkilometer (FTK, in 1'000)						
Interkontinental	97'064	94'999	2.2%	663'876	661'815	0.3%

¹⁾ SLF = RPK / ASK

Abweichung in Prozentpunkten

²⁾ Fracht / Post Nutzladefaktor

Abweichung in Prozentpunkten

Verkehrsstatistik August 2005

LX Linienverkehr



Swiss
International
Air Lines

	August			Kumuliert		
	2005	2004		2005	2004	
Anzahl Passagiere						
Europa	672'321	611'958	9.9%	4'968'033	4'673'055	6.3%
Interkontinental	204'009	207'257	-1.6%	1'498'151	1'527'087	-1.9%
Total	876'330	819'215	7.0%	6'466'184	6'200'142	4.3%
Anzahl Flüge						
Europa	9'884	10'646	-7.2%	80'578	85'391	-5.6%
Interkontinental	1'420	1'333	6.5%	11'017	10'794	2.1%
Total	11'304	11'979	-5.6%	91'595	96'185	-4.8%
Angebotene Sitzkilometer (in Mio. ASK)						
Europa	755	727	3.9%	5'732	5'682	0.9%
Interkontinental	1'531	1'602	-4.4%	11'847	12'932	-8.4%
Total	2'286	2'329	-1.8%	17'579	18'615	-5.6%
Verkaufte Sitzkilometer (in Mio. RPK)						
Europa	540	480	12.5%	3'794	3'508	8.2%
Interkontinental	1'360	1'370	-0.7%	10'036	10'418	-3.7%
Total	1'899	1'850	2.7%	13'830	13'926	-0.7%
Sitzladefaktor (SLF%)¹⁾						
Europa	71.5%	66.0%	5.5%	66.2%	61.7%	4.5%
Interkontinental	88.8%	85.5%	3.3%	84.7%	80.6%	4.1%
Total	83.1%	79.4%	3.7%	78.7%	74.8%	3.9%
Frachtladefaktor Volumen (%)²⁾						
Interkontinental	84.1%	84.6%	-0.1%	85.7%	85.8%	-0.1%
Fracht-Tonnenkilometer (FTK, in 1'000)						
Interkontinental	92'137	92'368	-0.3%	756'013	754'183	0.2%

¹⁾ SLF = RPK / ASK

Abweichung in Prozentpunkten

²⁾ Fracht / Post Nutzladefaktor

Abweichung in Prozentpunkten

Verkehrsstatistik September 2005

LX Linienverkehr



	September			Kumuliert		
	2005	2004		2005	2004	
Anzahl Passagiere						
Europa	670'187	618'408	8.4%	5'638'220	5'291'463	6.6%
Interkontinental	193'612	191'552	1.1%	1'691'763	1'718'639	-1.6%
Total	863'799	809'960	6.6%	7'329'983	7'010'102	4.6%
Anzahl Flüge						
Europa	9'689	10'670	-9.2%	90'267	96'061	-6.0%
Interkontinental	1'386	1'277	8.5%	12'403	12'071	2.8%
Total	11'075	11'947	-7.3%	102'670	108'132	-5.1%
Angebotene Sitzkilometer (in Mio. ASK)						
Europa	717	709	1.1%	6'449	6'392	0.9%
Interkontinental	1'485	1'533	-3.1%	13'332	14'465	-7.8%
Total	2'202	2'242	-1.8%	19'781	20'856	-5.2%
Verkaufte Sitzkilometer (in Mio. RPK)						
Europa	511	463	10.5%	4'306	3'971	8.4%
Interkontinental	1'298	1'285	1.0%	11'334	11'703	-3.2%
Total	1'809	1'748	3.5%	15'640	15'674	-0.2%
Sitzladefaktor (SLF%)¹⁾						
Europa	71.3%	65.3%	6.0%	66.8%	62.1%	4.7%
Interkontinental	87.4%	83.8%	3.6%	85.0%	80.9%	4.1%
Total	82.2%	78.0%	4.2%	79.1%	75.2%	3.9%
Frachtladefaktor Volumen (%)²⁾						
Interkontinental	87.7%	86.1%	1.6%	85.9%	85.8%	0.1%
Fracht-Tonnenkilometer (FTK, in 1'000)						
Interkontinental	97'510	91'731	6.3%	853'523	845'914	0.9%

¹⁾ SLF = RPK / ASK

Abweichung in Prozentpunkten

²⁾ Fracht / Post Nutzladefaktor

Abweichung in Prozentpunkten

Verkehrsstatistik Oktober 2005

LX Linienverkehr



Swiss
International
Air Lines

	Oktober			Kumuliert		
	2005	2004		2005	2004	
Anzahl Passagiere						
Europa	642'720	615'779	4.4%	6'280'940	5'907'242	6.3%
Interkontinental	186'384	199'213	-6.4%	1'878'147	1'917'852	-2.1%
Total	829'104	814'992	1.7%	8'159'087	7'825'094	4.3%
Anzahl Flüge						
Europa	9'720	10'902	-10.8%	99'987	106'963	-6.5%
Interkontinental	1'403	1'324	6.0%	13'806	13'395	3.1%
Total	11'123	12'226	-9.0%	113'793	120'358	-5.5%
Angebotene Sitzkilometer (in Mio. ASK)						
Europa	714	724	-1.4%	7'163	7'116	0.7%
Interkontinental	1'514	1'599	-5.3%	14'846	16'064	-7.6%
Total	2'228	2'323	-4.1%	22'010	23'179	-5.0%
Verkaufte Sitzkilometer (in Mio. RPK)						
Europa	487	460	5.8%	4'793	4'431	8.1%
Interkontinental	1'268	1'345	-5.7%	12'602	13'047	-3.4%
Total	1'755	1'805	-2.8%	17'394	17'479	-0.5%
Sitzladefaktor (SLF%)¹⁾						
Europa	68.2%	63.6%	4.6%	66.9%	62.3%	4.6%
Interkontinental	83.7%	84.1%	-0.4%	84.9%	81.2%	3.7%
Total	78.8%	77.7%	1.1%	79.0%	75.4%	3.6%
Geschätzte Frachtladefaktor Volumen (%)²⁾						
Interkontinental	89.0%	88.0%	1.0%	86.1%	86.0%	0.1%
Geschätzte Fracht-Tonnenkilometer (FTK, in 1'000)						
Interkontinental	99'045	100'034	-1.0%	952'568	945'948	0.7%

¹⁾ SLF = RPK / ASK

Abweichung in Prozentpunkten

²⁾ Fracht / Post Nutzladefaktor

Abweichung in Prozentpunkten

Verkehrsstatistik November 2005

LX Linienverkehr



Swiss
International
Air Lines

	November		Kumuliert	
	2005	2004	2005	2004
Anzahl Passagiere				
Europa	492'037		6'399'279	
Interkontinental	174'263		2'092'115	
Total	666'300		8'491'394	
Anzahl Flüge				
Europa	10'504		117'467	
Interkontinental	1'278		14'673	
Total	11'782		132'140	
Angebotene Sitzkilometer (in Mio. ASK)				
Europa	689		7'804	
Interkontinental	1'447		17'511	
Total	2'136		25'315	
Verkaufte Sitzkilometer (in Mio. RPK)				
Europa	351		4'782	
Interkontinental	1'174		14'221	
Total	1'525		19'004	
Sitzladefaktor (SLF%)¹⁾				
Europa	51.0%		61.3%	
Interkontinental	81.1%		81.2%	
Total	71.4%		75.1%	
Frachtladefaktor Volumen (%)²⁾				
Interkontinental	88.5%		86.3%	
Fracht-Tonnenkilometer (FTK, in 1'000)				
Interkontinental	97'757		1'043'705	

¹⁾ SLF = RPK / ASK

Abweichung in Prozentpunkten

²⁾ Fracht / Post Nutzladefaktor

Abweichung in Prozentpunkten

Verkehrsstatistik Dezember 2005

LX Linienverkehr



Swiss
International
Air Lines

	Dezember		Kumuliert	
	2005	2004	2005	2004
Anzahl Passagiere				
Europa		516'269		6'915'548
Interkontinental		180'093		2'272'208
Total		696'362		9'187'756
Anzahl Flüge				
Europa		10'192		127'659
Interkontinental		1'318		15'991
Total		11'510		143'650
Angebotene Sitzkilometer (in Mio. ASK)				
Europa		688		8'492
Interkontinental		1'479		18'990
Total		2'167		27'483
Verkaufte Sitzkilometer (in Mio. RPK)				
Europa		381		5'164
Interkontinental		1'210		15'432
Total		1'592		20'596
Sitzladefaktor (SLF%)¹⁾				
Europa		55.5%		60.8%
Interkontinental		81.8%		81.3%
Total		73.5%		74.9%
Frachtladefaktor Volumen (%)²⁾				
Interkontinental		87.2%		86.3%
Fracht-Tonnenkilometer (FTK, in 1'000)				
Interkontinental		97'713		1'141'418

¹⁾ SLF = RPK / ASK

Abweichung in Prozentpunkten

²⁾ Fracht / Post Nutzladefaktor

Abweichung in Prozentpunkten