

# SWISS Verkehrszahlen

Januar – September 2005



## SWISS in den ersten neun Monaten sehr gut ausgelastet

Mit einem Sitzladefaktor (SLF) von 79.1% in den ersten neun Monaten 2005 erzielte SWISS eine gegenüber der gleichen Vorjahresperiode um 3.9 Prozentpunkte gesteigerte Auslastung. Im Interkontinentalverkehr stieg der SLF auf 85.0%, ein Plus von 4.1 Prozentpunkten. Die Europaflüge verzeichneten bei einer Auslastung von 66.8% eine Steigerung von 4.7 Prozentpunkten. SWISS beförderte in den ersten neun Monaten 7.33 Mio. Passagiere (+4.6%).

Im Monat September 2005 steigerte SWISS die Auslastung ihrer Flüge gegenüber dem Vorjahresmonat um 4.2 Prozentpunkte auf 82.2%. Im Interkontinentalverkehr lag die Auslastung bei 87.4% (+3.6 Prozentpunkte). In Europa stieg der SLF auf 71.3% (+6.0 Prozentpunkte).

Auf den **Interkontinentalstrecken** stieg der Sitzladefaktor im September auf 87.4% (Vorjahr: 83.8%). Bei einer wie schon in den Vormonaten reduzierten Kapazität (-3.1% ) in Sitzkilometern (ASK) steigerte SWISS die am Markt abgesetzte Leistung in verkauften Sitzkilometern (RPK) um 1.0%.

Wie bereits in den Vormonaten trugen auch im September die meisten Verkehrsregionen zur höheren Auslastung der Langstreckenflüge bei. Mit einem Plus von 4.9 Prozentpunkten waren die Nordatlantik-Flüge mit 91.5% ausgelastet. Nach Fernost stieg der SLF um 3.6 Prozentpunkte auf 86.6%. Auch die Strecken in den Mittleren Osten verzeichneten wiederum eine Steigerung der Auslastung. Bei plus 7.3 Prozentpunkten wurde ein SLF von 82.5% erzielt. Die Afrika-Flüge waren zu 80.4% ausgelastet, ein Minus von 2.9 Prozentpunkten. Zugelegt haben im September die Südamerika-Flüge. Ihre Auslastung stieg um 5.0 Prozentpunkte auf 89.4%.

Die Auslastung auf den **Europastrecken** betrug im September 71.3% (6.0 Prozentpunkte über dem Vorjahresmonat). SWISS erhöhte ihre Kapazität in Sitzkilometern (ASK) um 1.1%. Die Zusatzkapazität konnte am Markt abgesetzt werden, stiegen doch die verkauften Sitzkilometer (RPK) um 10.5%.

Die im Vorjahresvergleich erhöhte Europa-Kapazität im Monat September ging einher mit einer um 9.2% reduzierten Anzahl Flüge. Mit dem Einsatz von grösseren Flugzeugen auf den Europastrecken senkt SWISS die Stückkosten pro angebotenenem Sitzkilometer und gewinnt Spielraum im Wettbewerb, insbesondere mit den Billigfluggesellschaften. SWISS stärkt damit ihre Wettbewerbsposition am Verkehrsdrehkreuz in Zürich.

Das **Frachtgeschäft** entwickelte sich in den ersten neun Monaten 2005 insgesamt positiv. Zwar reduzierte sich der volumenmässige Frachtladefaktor marginal um 0.1 Prozentpunkte auf 85.7%, doch konnte die von Swiss WorldCargo am Markt abgesetzte Frachtleistung um 0.9% auf 853.6 Mio. Frachttonnenkilometer erhöht werden.

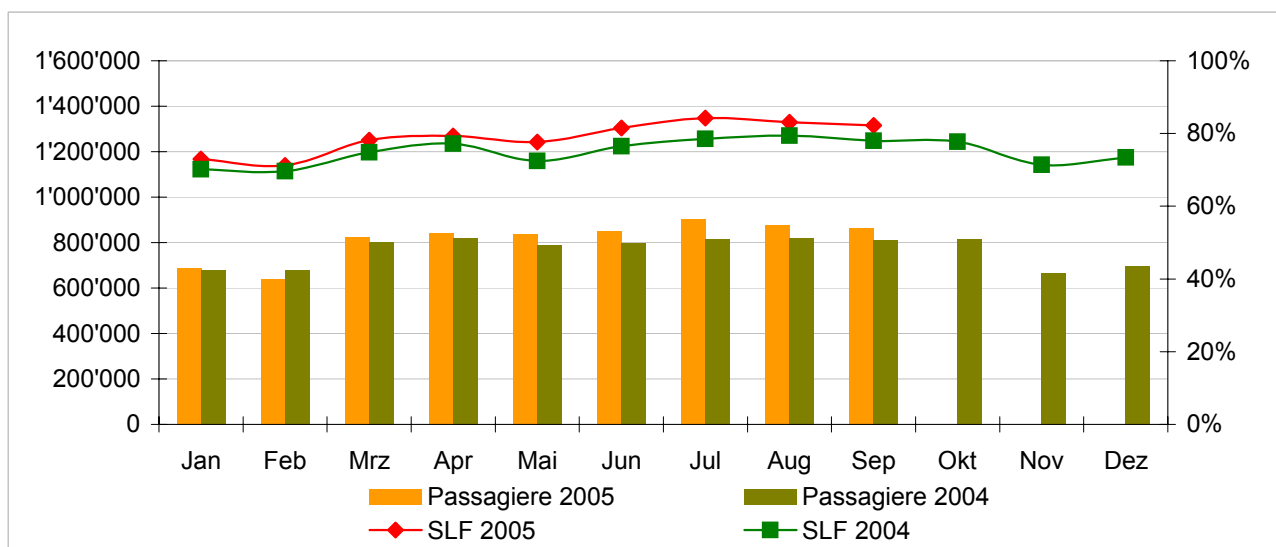
## Verkehrsstatistik Januar-Dezember 2005 LX Linienverkehr



Swiss  
International  
Air Lines

|     | Passagiere<br>Europa | Passagiere<br>Interkontinental | Passagiere<br>Total | SLF<br>Europa | SLF<br>Interkontinental | SLF<br>Total |
|-----|----------------------|--------------------------------|---------------------|---------------|-------------------------|--------------|
| Jan | 505'995              | 182'671                        | 688'666             | 54.2%         | 81.6%                   | 72.9%        |
| Feb | 484'640              | 154'540                        | 639'180             | 55.6%         | 78.7%                   | 71.2%        |
| Mrz | 640'333              | 185'569                        | 825'902             | 65.7%         | 84.2%                   | 78.1%        |
| Apr | 654'672              | 188'133                        | 842'805             | 67.8%         | 85.0%                   | 79.4%        |
| Mai | 650'951              | 187'997                        | 838'948             | 68.0%         | 82.2%                   | 77.6%        |
| Jun | 661'327              | 191'291                        | 852'618             | 70.0%         | 87.2%                   | 81.5%        |
| Jul | 697'794              | 203'941                        | 901'735             | 74.3%         | 89.2%                   | 84.3%        |
| Aug | 672'321              | 204'009                        | 876'330             | 71.5%         | 88.8%                   | 83.1%        |
| Sep | 670'187              | 193'612                        | 863'799             | 71.3%         | 87.4%                   | 82.2%        |
| Okt |                      |                                |                     |               |                         |              |
| Nov |                      |                                |                     |               |                         |              |
| Dez |                      |                                |                     |               |                         |              |

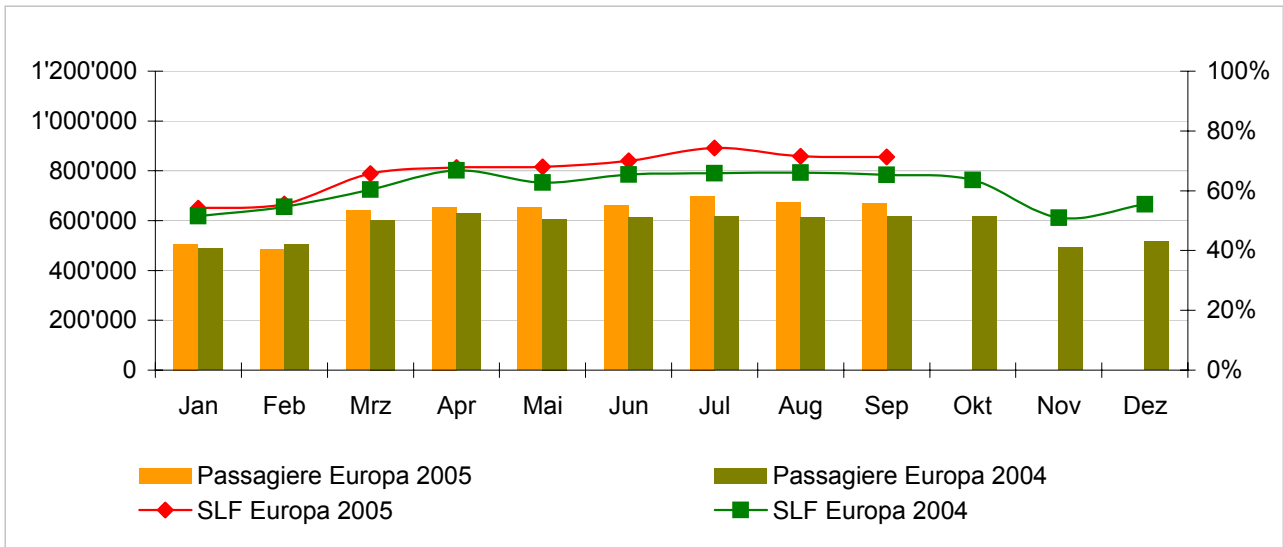
### Passagiere und Sitzladefaktor (SLF%) im Vorjahresvergleich



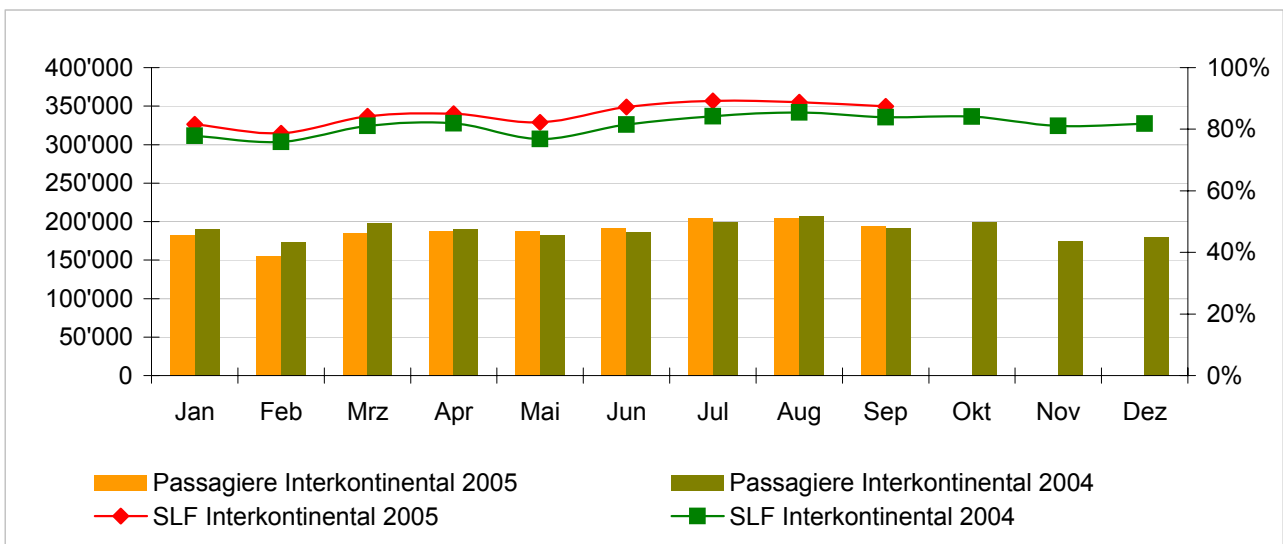
#### Nächste Publikation

- Zahlen für Oktober 05      10. November 2005
- Zahlen für November 05    13. Dezember 2005

**Passagiere und Sitzladefaktor (SLF%) in Europa**  
Vergleich mit dem Vorjahr



**Passagiere und Sitzladefaktor (SLF%) auf den Interkontinentalstrecken**  
Vergleich mit dem Vorjahr



# Verkehrsstatistik Januar 2005

## LX Linienverkehr



Swiss  
International  
Air Lines

|  | Januar  |         |        | Kumuliert |         |        |
|--|---------|---------|--------|-----------|---------|--------|
|  | 2005    | 2004    |        | 2005      | 2004    |        |
| <b>Anzahl Passagiere</b>                         |         |         |        |           |         |        |
| Europa   | 505'995 | 488'989 | 3.5%   | 505'995   | 488'989 | 3.5%   |
| Interkontinental                                 | 182'671 | 190'710 | -4.2%  | 182'671   | 190'710 | -4.2%  |
| Total  | 688'666 | 679'699 | 1.3%   | 688'666   | 679'699 | 1.3%   |
| <b>Anzahl Flüge</b>                              |         |         |        |           |         |        |
| Europa   | 10'241  | 10'640  | -3.8%  | 10'241    | 10'640  | -3.8%  |
| Interkontinental                                 | 1'366   | 1'446   | -5.5%  | 1'366     | 1'446   | -5.5%  |
| Total  | 11'607  | 12'086  | -4.0%  | 11'607    | 12'086  | -4.0%  |
| <b>Angebotene Sitzkilometer (in Mio. ASK)</b>    |         |         |        |           |         |        |
| Europa   | 690     | 703     | -1.8%  | 690       | 703     | -1.8%  |
| Interkontinental                                 | 1'500   | 1'724   | -13.0% | 1'500     | 1'724   | -13.0% |
| Total  | 2'190   | 2'427   | -9.8%  | 2'190     | 2'427   | -9.8%  |
| <b>Verkaufte Sitzkilometer (in Mio. RPK)</b>     |         |         |        |           |         |        |
| Europa   | 374     | 362     | 3.3%   | 374       | 362     | 3.3%   |
| Interkontinental                                 | 1'223   | 1'341   | -8.8%  | 1'223     | 1'341   | -8.8%  |
| Total  | 1'597   | 1'704   | -6.2%  | 1'597     | 1'704   | -6.2%  |
| <b>Sitzladefaktor (SLF%)<sup>1)</sup></b>        |         |         |        |           |         |        |
| Europa   | 54.2%   | 51.5%   | 2.7%   | 54.2%     | 51.5%   | 2.7%   |
| Interkontinental                                 | 81.6%   | 77.8%   | 3.8%   | 81.6%     | 77.8%   | 3.8%   |
| Total  | 72.9%   | 70.2%   | 2.7%   | 72.9%     | 70.2%   | 2.7%   |
| <b>Frachtladefaktor Volumen (%)<sup>2)</sup></b> |         |         |        |           |         |        |
| Interkontinental                                 | 82.4%   | 80.0%   | 2.4%   | 82.4%     | 80.0%   | 2.4%   |
| <b>Fracht-Tonnenkilometer (FTK, in 1'000)</b>    |         |         |        |           |         |        |
| Interkontinental                                 | 89'097  | 85'117  | 4.7%   | 89'097    | 85'117  | 4.7%   |

<sup>1)</sup> SLF = RPK / ASK

Abweichung in Prozentpunkten

<sup>2)</sup> Fracht / Post Nutzladefaktor

Abweichung in Prozentpunkten

# Verkehrsstatistik Februar 2005

## LX Linienverkehr



Swiss  
International  
Air Lines

|  | Februar |         |        | Kumuliert |           |        |
|--|---------|---------|--------|-----------|-----------|--------|
|  | 2005    | 2004    |        | 2005      | 2004      |        |
| <b>Anzahl Passagiere</b>                         |         |         |        |           |           |        |
| Europa   | 484'640 | 504'960 | -4.0%  | 990'635   | 993'949   | -0.3%  |
| Interkontinental                                 | 154'540 | 173'962 | -11.2% | 337'211   | 364'672   | -7.5%  |
| Total  | 639'180 | 678'922 | -5.9%  | 1'327'846 | 1'358'621 | -2.3%  |
| <b>Anzahl Flüge</b>                              |         |         |        |           |           |        |
| Europa   | 9'511   | 10'149  | -6.3%  | 19'752    | 20'789    | -5.0%  |
| Interkontinental                                 | 1'234   | 1'352   | -8.7%  | 2'600     | 2'798     | -7.1%  |
| Total  | 10'745  | 11'501  | -6.6%  | 22'352    | 23'587    | -5.2%  |
| <b>Angebotene Sitzkilometer (in Mio. ASK)</b>    |         |         |        |           |           |        |
| Europa   | 632     | 669     | -5.6%  | 1'322     | 1'372     | -3.7%  |
| Interkontinental                                 | 1'314   | 1'603   | -18.0% | 2'814     | 3'327     | -15.4% |
| Total  | 1'946   | 2'272   | -14.3% | 4'136     | 4'699     | -12.0% |
| <b>Verkaufte Sitzkilometer (in Mio. RPK)</b>     |         |         |        |           |           |        |
| Europa   | 351     | 365     | -3.9%  | 725       | 727       | -0.3%  |
| Interkontinental                                 | 1'035   | 1'217   | -14.9% | 2'258     | 2'558     | -11.7% |
| Total  | 1'386   | 1'582   | -12.4% | 2'983     | 3'285     | -9.2%  |
| <b>Sitzladefaktor (SLF%)<sup>1)</sup></b>        |         |         |        |           |           |        |
| Europa   | 55.6%   | 54.6%   | 1.0%   | 54.8%     | 53.0%     | 1.8%   |
| Interkontinental                                 | 78.7%   | 75.9%   | 2.8%   | 80.2%     | 76.9%     | 3.3%   |
| Total  | 71.2%   | 69.6%   | 1.6%   | 72.1%     | 69.9%     | 2.2%   |
| <b>Frachtladefaktor Volumen (%)<sup>2)</sup></b> |         |         |        |           |           |        |
| Interkontinental                                 | 89.9%   | 90.0%   | -0.1%  | 86.1%     | 85.0%     | 1.1%   |
| <b>Fracht-Tonnenkilometer (FTK, in 1'000)</b>    |         |         |        |           |           |        |
| Interkontinental                                 | 89'653  | 97'771  | -8.3%  | 178'750   | 182'888   | -2.3%  |

<sup>1)</sup> SLF = RPK / ASK

Abweichung in Prozentpunkten

<sup>2)</sup> Fracht / Post Nutzladefaktor

Abweichung in Prozentpunkten

# Verkehrsstatistik März 2005

## LX Linienverkehr



Swiss  
International  
Air Lines

|  | März    |         |        | Kumuliert |           |        |
|--|---------|---------|--------|-----------|-----------|--------|
|  | 2005    | 2004    |        | 2005      | 2004      |        |
| <b>Anzahl Passagiere</b>                         |         |         |        |           |           |        |
| Europa   | 640'333 | 602'964 | 6.2%   | 1'630'968 | 1'596'913 | 2.1%   |
| Interkontinental                                 | 185'569 | 198'178 | -6.4%  | 522'780   | 562'850   | -7.1%  |
| Total  | 825'902 | 801'142 | 3.1%   | 2'153'748 | 2'159'763 | -0.3%  |
| <b>Anzahl Flüge</b>                              |         |         |        |           |           |        |
| Europa   | 10'572  | 10'988  | -3.8%  | 30'324    | 31'777    | -4.6%  |
| Interkontinental                                 | 1'385   | 1'419   | -2.4%  | 3'985     | 4'217     | -5.5%  |
| Total  | 11'957  | 12'407  | -3.6%  | 34'309    | 35'994    | -4.7%  |
| <b>Angebotene Sitzkilometer (in Mio. ASK)</b>    |         |         |        |           |           |        |
| Europa   | 725     | 729     | -0.5%  | 2'047     | 2'101     | -2.6%  |
| Interkontinental                                 | 1'474   | 1'686   | -12.5% | 4'288     | 5'012     | -14.4% |
| Total  | 2'199   | 2'414   | -8.9%  | 6'336     | 7'113     | -10.9% |
| <b>Verkaufte Sitzkilometer (in Mio. RPK)</b>     |         |         |        |           |           |        |
| Europa   | 477     | 440     | 8.4%   | 1'202     | 1'167     | 3.0%   |
| Interkontinental                                 | 1'242   | 1'367   | -9.1%  | 3'500     | 3'925     | -10.8% |
| Total  | 1'719   | 1'806   | -4.8%  | 4'702     | 5'092     | -7.7%  |
| <b>Sitzladefaktor (SLF%)<sup>1)</sup></b>        |         |         |        |           |           |        |
| Europa   | 65.7%   | 60.3%   | 5.4%   | 58.7%     | 55.5%     | 3.2%   |
| Interkontinental                                 | 84.2%   | 81.1%   | 3.1%   | 81.6%     | 78.3%     | 3.3%   |
| Total  | 78.1%   | 74.8%   | 3.3%   | 74.2%     | 71.6%     | 2.6%   |
| <b>Frachtladefaktor Volumen (%)<sup>2)</sup></b> |         |         |        |           |           |        |
| Interkontinental                                 | 89.0%   | 91.0%   | -2.0%  | 87.1%     | 87.0%     | 0.1%   |
| <b>Fracht-Tonnenkilometer (FTK, in 1'000)</b>    |         |         |        |           |           |        |
| Interkontinental                                 | 98'689  | 104'478 | -5.5%  | 277'439   | 287'366   | -3.5%  |

<sup>1)</sup> SLF = RPK / ASK

Abweichung in Prozentpunkten

<sup>2)</sup> Fracht / Post Nutzladefaktor

Abweichung in Prozentpunkten

# Verkehrsstatistik April 2005

## LX Linienverkehr



Swiss  
International  
Air Lines

|  | April   |         |       | Kumuliert |           |        |
|--|---------|---------|-------|-----------|-----------|--------|
|  | 2005    | 2004    |       | 2005      | 2004      |        |
| <b>Anzahl Passagiere</b>                         |         |         |       |           |           |        |
| Europa   | 654'672 | 629'871 | 3.9%  | 2'285'640 | 2'226'784 | 2.6%   |
| Interkontinental                                 | 188'133 | 189'881 | -0.9% | 710'913   | 752'731   | -5.6%  |
| Total  | 842'805 | 819'752 | 2.8%  | 2'996'553 | 2'979'515 | 0.6%   |
| <b>Anzahl Flüge</b>                              |         |         |       |           |           |        |
| Europa   | 10'284  | 10'622  | -3.2% | 40'608    | 42'399    | -4.2%  |
| Interkontinental                                 | 1'385   | 1'299   | 6.6%  | 5'370     | 5'516     | -2.6%  |
| Total  | 11'669  | 11'921  | -2.1% | 45'978    | 47'915    | -4.0%  |
| <b>Angebotene Sitzkilometer (in Mio. ASK)</b>    |         |         |       |           |           |        |
| Europa   | 723     | 705     | 2.6%  | 2'770     | 2'806     | -1.3%  |
| Interkontinental                                 | 1'489   | 1'561   | -4.6% | 5'778     | 6'573     | -12.1% |
| Total  | 2'212   | 2'266   | -2.4% | 8'548     | 9'379     | -8.9%  |
| <b>Verkaufte Sitzkilometer (in Mio. RPK)</b>     |         |         |       |           |           |        |
| Europa   | 490     | 471     | 4.0%  | 1'692     | 1'638     | 3.3%   |
| Interkontinental                                 | 1'266   | 1'278   | -1.0% | 4'766     | 5'203     | -8.4%  |
| Total  | 1'756   | 1'749   | 0.4%  | 6'457     | 6'841     | -5.6%  |
| <b>Sitzladefaktor (SLF%)<sup>1)</sup></b>        |         |         |       |           |           |        |
| Europa   | 67.8%   | 66.8%   | 1.0%  | 61.1%     | 58.4%     | 2.7%   |
| Interkontinental                                 | 85.0%   | 81.9%   | 3.1%  | 82.5%     | 79.2%     | 3.3%   |
| Total  | 79.4%   | 77.2%   | 2.2%  | 75.5%     | 72.9%     | 2.6%   |
| <b>Frachtladefaktor Volumen (%)<sup>2)</sup></b> |         |         |       |           |           |        |
| Interkontinental                                 | 86.9%   | 83.0%   | 3.9%  | 87.0%     | 86.0%     | 1.0%   |
| <b>Fracht-Tonnenkilometer (FTK, in 1'000)</b>    |         |         |       |           |           |        |
| Interkontinental                                 | 97'169  | 88'759  | 9.5%  | 374'608   | 376'125   | -0.4%  |

<sup>1)</sup> SLF = RPK / ASK

Abweichung in Prozentpunkten

<sup>2)</sup> Fracht / Post Nutzladefaktor

Abweichung in Prozentpunkten

# Verkehrsstatistik Mai 2005

## LX Linienverkehr



Swiss  
International  
Air Lines

|  | Mai     |         |       | Kumuliert |           |        |
|--|---------|---------|-------|-----------|-----------|--------|
|  | 2005    | 2004    |       | 2005      | 2004      |        |
| <b>Anzahl Passagiere</b>                         |         |         |       |           |           |        |
| Europa   | 650'951 | 606'582 | 7.3%  | 2'936'591 | 2'833'366 | 3.6%   |
| Interkontinental                                 | 187'997 | 182'270 | 3.1%  | 898'910   | 935'001   | -3.9%  |
| Total  | 838'948 | 788'852 | 6.4%  | 3'835'501 | 3'768'367 | 1.8%   |
| <b>Anzahl Flüge</b>                              |         |         |       |           |           |        |
| Europa   | 10'186  | 10'883  | -6.4% | 50'794    | 53'282    | -4.7%  |
| Interkontinental                                 | 1'427   | 1'331   | 7.2%  | 6'797     | 6'847     | -0.7%  |
| Total  | 11'613  | 12'214  | -4.9% | 57'591    | 60'129    | -4.2%  |
| <b>Angebotene Sitzkilometer (in Mio. ASK)</b>    |         |         |       |           |           |        |
| Europa   | 734     | 718     | 2.2%  | 3'505     | 3'524     | -0.6%  |
| Interkontinental                                 | 1'529   | 1'607   | -4.8% | 7'306     | 8'180     | -10.7% |
| Total  | 2'263   | 2'325   | -2.7% | 10'811    | 11'704    | -7.6%  |
| <b>Verkaufte Sitzkilometer (in Mio. RPK)</b>     |         |         |       |           |           |        |
| Europa   | 500     | 451     | 10.8% | 2'191     | 2'089     | 4.9%   |
| Interkontinental                                 | 1'257   | 1'234   | 1.9%  | 6'022     | 6'437     | -6.4%  |
| Total  | 1'756   | 1'685   | 4.2%  | 8'214     | 8'526     | -3.7%  |
| <b>Sitzladefaktor (SLF%)<sup>1)</sup></b>        |         |         |       |           |           |        |
| Europa   | 68.0%   | 62.8%   | 5.2%  | 62.5%     | 59.3%     | 3.2%   |
| Interkontinental                                 | 82.2%   | 76.8%   | 5.4%  | 82.4%     | 78.7%     | 3.7%   |
| Total  | 77.6%   | 72.5%   | 5.1%  | 76.0%     | 72.8%     | 3.2%   |
| <b>Frachtladefaktor Volumen (%)<sup>2)</sup></b> |         |         |       |           |           |        |
| Interkontinental                                 | 83.5%   | 84.7%   | -1.2% | 86.2%     | 85.7%     | 0.5%   |
| <b>Fracht-Tonnenkilometer (FTK, in 1'000)</b>    |         |         |       |           |           |        |
| Interkontinental                                 | 95'600  | 95'309  | 0.3%  | 470'208   | 471'434   | -0.3%  |

<sup>1)</sup> SLF = RPK / ASK

Abweichung in Prozentpunkten

<sup>2)</sup> Fracht / Post Nutzladefaktor

Abweichung in Prozentpunkten

# Verkehrsstatistik Juni 2005

## LX Linienverkehr



Swiss  
International  
Air Lines

|  | Juni    |         |       | Kumuliert |           |       |
|--|---------|---------|-------|-----------|-----------|-------|
|  | 2005    | 2004    |       | 2005      | 2004      |       |
| <b>Anzahl Passagiere</b>                         |         |         |       |           |           |       |
| Europa   | 661'327 | 610'949 | 8.2%  | 3'597'918 | 3'444'315 | 4.5%  |
| Interkontinental                                 | 191'291 | 185'663 | 3.0%  | 1'090'201 | 1'120'664 | -2.7% |
| Total  | 852'618 | 796'612 | 7.0%  | 4'688'119 | 4'564'979 | 2.7%  |
| <b>Anzahl Flüge</b>                              |         |         |       |           |           |       |
| Europa   | 10'014  | 10'574  | -5.3% | 60'808    | 63'856    | -4.8% |
| Interkontinental                                 | 1'376   | 1'282   | 7.3%  | 8'173     | 8'129     | 0.5%  |
| Total  | 11'390  | 11'856  | -3.9% | 68'981    | 71'985    | -4.2% |
| <b>Angebotene Sitzkilometer (in Mio. ASK)</b>    |         |         |       |           |           |       |
| Europa   | 725     | 707     | 2.5%  | 4'229     | 4'231     | 0.0%  |
| Interkontinental                                 | 1'478   | 1'547   | -4.4% | 8'785     | 9'727     | -9.7% |
| Total  | 2'203   | 2'254   | -2.3% | 13'014    | 13'958    | -6.8% |
| <b>Verkaufte Sitzkilometer (in Mio. RPK)</b>     |         |         |       |           |           |       |
| Europa   | 508     | 462     | 9.8%  | 2'699     | 2'551     | 5.8%  |
| Interkontinental                                 | 1'289   | 1'261   | 2.2%  | 7'311     | 7'698     | -5.0% |
| Total  | 1'796   | 1'724   | 4.2%  | 10'010    | 10'249    | -2.3% |
| <b>Sitzladefaktor (SLF%)<sup>1)</sup></b>        |         |         |       |           |           |       |
| Europa   | 70.0%   | 65.4%   | 4.6%  | 63.8%     | 60.3%     | 3.5%  |
| Interkontinental                                 | 87.2%   | 81.5%   | 5.7%  | 83.2%     | 79.1%     | 4.1%  |
| Total  | 81.5%   | 76.5%   | 5.0%  | 76.9%     | 73.4%     | 3.5%  |
| <b>Frachtladefaktor Volumen (%)<sup>2)</sup></b> |         |         |       |           |           |       |
| Interkontinental                                 | 84.9%   | 86.9%   | -2.0% | 86.0%     | 85.9%     | 0.1%  |
| <b>Fracht-Tonnenkilometer (FTK, in 1'000)</b>    |         |         |       |           |           |       |
| Interkontinental                                 | 96'604  | 95'382  | 1.3%  | 566'812   | 566'816   | 0.0%  |

<sup>1)</sup> SLF = RPK / ASK

Abweichung in Prozentpunkten

<sup>2)</sup> Fracht / Post Nutzladefaktor

Abweichung in Prozentpunkten

# Verkehrsstatistik Juli 2005

## LX Linienverkehr



Swiss  
International  
Air Lines

|  | Juli    |         |       | Kumuliert |           |       |
|--|---------|---------|-------|-----------|-----------|-------|
|  | 2005    | 2004    |       | 2005      | 2004      |       |
| <b>Anzahl Passagiere</b>                         |         |         |       |           |           |       |
| Europa   | 697'794 | 616'782 | 13.1% | 4'295'712 | 4'061'097 | 5.8%  |
| Interkontinental                                 | 203'941 | 199'166 | 2.4%  | 1'294'142 | 1'319'830 | -1.9% |
| Total  | 901'735 | 815'948 | 10.5% | 5'589'854 | 5'380'927 | 3.9%  |
| <b>Anzahl Flüge</b>                              |         |         |       |           |           |       |
| Europa   | 9'886   | 10'889  | -9.2% | 70'694    | 74'745    | -5.4% |
| Interkontinental                                 | 1'424   | 1'332   | 6.9%  | 9'597     | 9'461     | 1.4%  |
| Total  | 11'310  | 12'221  | -7.5% | 80'291    | 84'206    | -4.6% |
| <b>Angebotene Sitzkilometer (in Mio. ASK)</b>    |         |         |       |           |           |       |
| Europa   | 748     | 725     | 3.2%  | 4'978     | 4'956     | 0.4%  |
| Interkontinental                                 | 1'531   | 1'603   | -4.5% | 10'316    | 11'330    | -9.0% |
| Total  | 2'279   | 2'328   | -2.1% | 15'293    | 16'286    | -6.1% |
| <b>Verkaufte Sitzkilometer (in Mio. RPK)</b>     |         |         |       |           |           |       |
| Europa   | 556     | 477     | 16.4% | 3'255     | 3'029     | 7.5%  |
| Interkontinental                                 | 1'365   | 1'350   | 1.1%  | 8'676     | 9'048     | -4.1% |
| Total  | 1'921   | 1'827   | 5.1%  | 11'931    | 12'076    | -1.2% |
| <b>Sitzladefaktor (SLF%)<sup>1)</sup></b>        |         |         |       |           |           |       |
| Europa   | 74.3%   | 65.9%   | 8.4%  | 65.4%     | 61.1%     | 4.3%  |
| Interkontinental                                 | 89.2%   | 84.2%   | 5.0%  | 84.1%     | 79.9%     | 4.2%  |
| Total  | 84.3%   | 78.5%   | 5.8%  | 78.0%     | 74.2%     | 3.8%  |
| <b>Frachtladefaktor Volumen (%)<sup>2)</sup></b> |         |         |       |           |           |       |
| Interkontinental                                 | 85.4%   | 86.0%   | -0.6% | 85.9%     | 85.9%     | 0.0%  |
| <b>Fracht-Tonnenkilometer (FTK, in 1'000)</b>    |         |         |       |           |           |       |
| Interkontinental                                 | 97'064  | 94'999  | 2.2%  | 663'876   | 661'815   | 0.3%  |

<sup>1)</sup> SLF = RPK / ASK

Abweichung in Prozentpunkten

<sup>2)</sup> Fracht / Post Nutzladefaktor

Abweichung in Prozentpunkten

# Verkehrsstatistik August 2005

## LX Linienverkehr



Swiss  
International  
Air Lines

|  | August  |         |       | Kumuliert |           |       |
|--|---------|---------|-------|-----------|-----------|-------|
|  | 2005    | 2004    |       | 2005      | 2004      |       |
| <b>Anzahl Passagiere</b>                         |         |         |       |           |           |       |
| Europa   | 672'321 | 611'958 | 9.9%  | 4'968'033 | 4'673'055 | 6.3%  |
| Interkontinental                                 | 204'009 | 207'257 | -1.6% | 1'498'151 | 1'527'087 | -1.9% |
| Total  | 876'330 | 819'215 | 7.0%  | 6'466'184 | 6'200'142 | 4.3%  |
| <b>Anzahl Flüge</b>                              |         |         |       |           |           |       |
| Europa   | 9'884   | 10'646  | -7.2% | 80'578    | 85'391    | -5.6% |
| Interkontinental                                 | 1'420   | 1'333   | 6.5%  | 11'017    | 10'794    | 2.1%  |
| Total  | 11'304  | 11'979  | -5.6% | 91'595    | 96'185    | -4.8% |
| <b>Angebotene Sitzkilometer (in Mio. ASK)</b>    |         |         |       |           |           |       |
| Europa   | 755     | 727     | 3.9%  | 5'732     | 5'682     | 0.9%  |
| Interkontinental                                 | 1'531   | 1'602   | -4.4% | 11'847    | 12'932    | -8.4% |
| Total  | 2'286   | 2'329   | -1.8% | 17'579    | 18'615    | -5.6% |
| <b>Verkaufte Sitzkilometer (in Mio. RPK)</b>     |         |         |       |           |           |       |
| Europa   | 540     | 480     | 12.5% | 3'794     | 3'508     | 8.2%  |
| Interkontinental                                 | 1'360   | 1'370   | -0.7% | 10'036    | 10'418    | -3.7% |
| Total  | 1'899   | 1'850   | 2.7%  | 13'830    | 13'926    | -0.7% |
| <b>Sitzladefaktor (SLF%)<sup>1)</sup></b>        |         |         |       |           |           |       |
| Europa   | 71.5%   | 66.0%   | 5.5%  | 66.2%     | 61.7%     | 4.5%  |
| Interkontinental                                 | 88.8%   | 85.5%   | 3.3%  | 84.7%     | 80.6%     | 4.1%  |
| Total  | 83.1%   | 79.4%   | 3.7%  | 78.7%     | 74.8%     | 3.9%  |
| <b>Frachtladefaktor Volumen (%)<sup>2)</sup></b> |         |         |       |           |           |       |
| Interkontinental                                 | 84.1%   | 84.6%   | -0.1% | 85.7%     | 85.8%     | -0.1% |
| <b>Fracht-Tonnenkilometer (FTK, in 1'000)</b>    |         |         |       |           |           |       |
| Interkontinental                                 | 92'137  | 92'368  | -0.3% | 756'013   | 754'183   | 0.2%  |

<sup>1)</sup> SLF = RPK / ASK

Abweichung in Prozentpunkten

<sup>2)</sup> Fracht / Post Nutzladefaktor

Abweichung in Prozentpunkten

# Verkehrsstatistik September 2005

## LX Linienverkehr



Swiss  
International  
Air Lines

|   | September |         |       | Kumuliert |           |       |
|---|-----------|---------|-------|-----------|-----------|-------|
|   | 2005      | 2004    |       | 2005      | 2004      |       |
| <b>Anzahl Passagiere</b>                                    |           |         |       |           |           |       |
| Europa  | 670'187   | 618'408 | 8.4%  | 5'638'220 | 5'291'463 | 6.6%  |
| Interkontinental  | 193'612   | 191'552 | 1.1%  | 1'691'763 | 1'718'639 | -1.6% |
| Total   | 863'799   | 809'960 | 6.6%  | 7'329'983 | 7'010'102 | 4.6%  |
| <b>Anzahl Flüge</b>   |           |         |       |           |           |       |
| Europa  | 9'689     | 10'670  | -9.2% | 90'267    | 96'061    | -6.0% |
| Interkontinental  | 1'386     | 1'277   | 8.5%  | 12'403    | 12'071    | 2.8%  |
| Total   | 11'075    | 11'947  | -7.3% | 102'670   | 108'132   | -5.1% |
| <b>Angebotene Sitzkilometer (in Mio. ASK)</b>               |           |         |       |           |           |       |
| Europa  | 717       | 709     | 1.1%  | 6'449     | 6'392     | 0.9%  |
| Interkontinental  | 1'485     | 1'533   | -3.1% | 13'332    | 14'465    | -7.8% |
| Total   | 2'202     | 2'242   | -1.8% | 19'781    | 20'856    | -5.2% |
| <b>Verkaufte Sitzkilometer (in Mio. RPK)</b>                |           |         |       |           |           |       |
| Europa  | 511       | 463     | 10.5% | 4'306     | 3'971     | 8.4%  |
| Interkontinental  | 1'298     | 1'285   | 1.0%  | 11'334    | 11'703    | -3.2% |
| Total   | 1'809     | 1'748   | 3.5%  | 15'640    | 15'674    | -0.2% |
| <b>Sitzladefaktor (SLF%)<sup>1)</sup></b>                   |           |         |       |           |           |       |
| Europa  | 71.3%     | 65.3%   | 6.0%  | 66.8%     | 62.1%     | 4.7%  |
| Interkontinental  | 87.4%     | 83.8%   | 3.6%  | 85.0%     | 80.9%     | 4.1%  |
| Total   | 82.2%     | 78.0%   | 4.2%  | 79.1%     | 75.2%     | 3.9%  |
| <b>Geschätzte Frachtladefaktor Volumen (%)<sup>2)</sup></b> |           |         |       |           |           |       |
| Interkontinental  | 85.2%     | 86.1%   | -0.9% | 85.7%     | 85.8%     | -0.1% |
| <b>Geschätzte Fracht-Tonnenkilometer (FTK, in 1'000)</b>    |           |         |       |           |           |       |
| Interkontinental  | 97'623    | 91'731  | 6.4%  | 853'636   | 845'914   | 0.9%  |

<sup>1)</sup> SLF = RPK / ASK

Abweichung in Prozentpunkten

<sup>2)</sup> Fracht / Post Nutzladefaktor

Abweichung in Prozentpunkten

# Verkehrsstatistik Oktober 2005

## LX Linienverkehr



Swiss  
International  
Air Lines

|  | Oktober |      | Kumuliert |      |
|--|---------|------|-----------|------|
|  | 2005    | 2004 | 2005      | 2004 |
| <b>Anzahl Passagiere</b>                         |         |      |           |      |
| Europa   | 615'779 |      | 5'907'242 |      |
| Interkontinental                                 | 199'213 |      | 1'917'852 |      |
| Total  | 814'992 |      | 7'825'094 |      |
| <b>Anzahl Flüge</b>                              |         |      |           |      |
| Europa   | 10'902  |      | 106'963   |      |
| Interkontinental                                 | 1'324   |      | 13'395    |      |
| Total  | 12'226  |      | 120'358   |      |
| <b>Angebotene Sitzkilometer (in Mio. ASK)</b>    |         |      |           |      |
| Europa   | 724     |      | 7'116     |      |
| Interkontinental                                 | 1'599   |      | 16'064    |      |
| Total  | 2'323   |      | 23'179    |      |
| <b>Verkaufte Sitzkilometer (in Mio. RPK)</b>     |         |      |           |      |
| Europa   | 460     |      | 4'431     |      |
| Interkontinental                                 | 1'345   |      | 13'047    |      |
| Total  | 1'805   |      | 17'479    |      |
| <b>Sitzladefaktor (SLF%)<sup>1)</sup></b>        |         |      |           |      |
| Europa   | 63.6%   |      | 62.3%     |      |
| Interkontinental                                 | 84.1%   |      | 81.2%     |      |
| Total  | 77.7%   |      | 75.4%     |      |
| <b>Frachtladefaktor Volumen (%)<sup>2)</sup></b> |         |      |           |      |
| Interkontinental                                 | 88.0%   |      | 86.0%     |      |
| <b>Fracht-Tonnenkilometer (FTK, in 1'000)</b>    |         |      |           |      |
| Interkontinental                                 | 100'034 |      | 945'948   |      |

<sup>1)</sup> SLF = RPK / ASK

Abweichung in Prozentpunkten

<sup>2)</sup> Fracht / Post Nutzladefaktor

Abweichung in Prozentpunkten

# Verkehrsstatistik November 2005

## LX Linienverkehr



Swiss  
International  
Air Lines

|  | November |      | Kumuliert |      |
|--|----------|------|-----------|------|
|  | 2005     | 2004 | 2005      | 2004 |
| <b>Anzahl Passagiere</b>                         |          |      |           |      |
| Europa   | 492'037  |      | 6'399'279 |      |
| Interkontinental                                 | 174'263  |      | 2'092'115 |      |
| Total  | 666'300  |      | 8'491'394 |      |
| <b>Anzahl Flüge</b>                              |          |      |           |      |
| Europa   | 10'504   |      | 117'467   |      |
| Interkontinental                                 | 1'278    |      | 14'673    |      |
| Total  | 11'782   |      | 132'140   |      |
| <b>Angebotene Sitzkilometer (in Mio. ASK)</b>    |          |      |           |      |
| Europa   | 689      |      | 7'804     |      |
| Interkontinental                                 | 1'447    |      | 17'511    |      |
| Total  | 2'136    |      | 25'315    |      |
| <b>Verkaufte Sitzkilometer (in Mio. RPK)</b>     |          |      |           |      |
| Europa   | 351      |      | 4'782     |      |
| Interkontinental                                 | 1'174    |      | 14'221    |      |
| Total  | 1'525    |      | 19'004    |      |
| <b>Sitzladefaktor (SLF%)<sup>1)</sup></b>        |          |      |           |      |
| Europa   | 51.0%    |      | 61.3%     |      |
| Interkontinental                                 | 81.1%    |      | 81.2%     |      |
| Total  | 71.4%    |      | 75.1%     |      |
| <b>Frachtladefaktor Volumen (%)<sup>2)</sup></b> |          |      |           |      |
| Interkontinental                                 | 88.5%    |      | 86.3%     |      |
| <b>Fracht-Tonnenkilometer (FTK, in 1'000)</b>    |          |      |           |      |
| Interkontinental                                 | 97'757   |      | 1'043'705 |      |

<sup>1)</sup> SLF = RPK / ASK

Abweichung in Prozentpunkten

<sup>2)</sup> Fracht / Post Nutzladefaktor

Abweichung in Prozentpunkten

# Verkehrsstatistik Dezember 2005

## LX Linienverkehr



Swiss  
International  
Air Lines

|  | Dezember |         | Kumuliert |           |
|--|----------|---------|-----------|-----------|
|  | 2005     | 2004    | 2005      | 2004      |
| <b>Anzahl Passagiere</b>                         |          |         |           |           |
| Europa   |          | 516'269 |           | 6'915'548 |
| Interkontinental                                 |          | 180'093 |           | 2'272'208 |
| Total  |          | 696'362 |           | 9'187'756 |
| <b>Anzahl Flüge</b>                              |          |         |           |           |
| Europa   |          | 10'192  |           | 127'659   |
| Interkontinental                                 |          | 1'318   |           | 15'991    |
| Total  |          | 11'510  |           | 143'650   |
| <b>Angebotene Sitzkilometer (in Mio. ASK)</b>    |          |         |           |           |
| Europa   |          | 688     |           | 8'492     |
| Interkontinental                                 |          | 1'479   |           | 18'990    |
| Total  |          | 2'167   |           | 27'483    |
| <b>Verkaufte Sitzkilometer (in Mio. RPK)</b>     |          |         |           |           |
| Europa   |          | 381     |           | 5'164     |
| Interkontinental                                 |          | 1'210   |           | 15'432    |
| Total  |          | 1'592   |           | 20'596    |
| <b>Sitzladefaktor (SLF%)<sup>1)</sup></b>        |          |         |           |           |
| Europa   |          | 55.5%   |           | 60.8%     |
| Interkontinental                                 |          | 81.8%   |           | 81.3%     |
| Total  |          | 73.5%   |           | 74.9%     |
| <b>Frachtladefaktor Volumen (%)<sup>2)</sup></b> |          |         |           |           |
| Interkontinental                                 |          | 87.2%   |           | 86.3%     |
| <b>Fracht-Tonnenkilometer (FTK, in 1'000)</b>    |          |         |           |           |
| Interkontinental                                 |          | 97'713  |           | 1'141'418 |

<sup>1)</sup> SLF = RPK / ASK

Abweichung in Prozentpunkten

<sup>2)</sup> Fracht / Post Nutzladefaktor

Abweichung in Prozentpunkten