

# SWISS Verkehrszahlen

Januar - Juni 2006



## SWISS mit leicht erhöhter Sitzauslastung im 1. Halbjahr

SWISS konnte ihre Auslastung in den ersten sechs Monaten 2006 leicht steigern. Der durchschnittliche Sitzladefaktor (SLF) lag für das gesamte Streckennetz bei 77.7%, gegenüber 76.9% in der gleichen Vorjahresperiode (+0.8 Prozentpunkte). Auf den interkontinentalen Strecken schwächte sich im ersten Halbjahr die Auslastung um 0.9 Prozentpunkte auf 82.3% ab. Im Europageschäft wurde der SLF um 4.3 Prozentpunkte auf 68.1% erhöht. Im Vorjahresvergleich nahm die Anzahl Passagiere in den ersten sechs Monaten um 5.7% auf 5 Mio. Passagiere zu.

Im Monat Juni erzielte SWISS einen durchschnittlichen Sitzladefaktor (SLF) von 83.0% (Vorjahr: 81.5%). SWISS beförderte im Linienverkehr 936'524 Passagiere, eine Steigerung von 9.8% gegenüber dem Vorjahr.

Auf den **Interkontinentalstrecken** lag der SLF der SWISS im Juni 2006 bei 86.1%, 1.1 Prozentpunkte unter dem Vorjahreswert von 87.2%. Die am Markt angebotene Kapazität in Sitzkilometern (ASK) wuchs im Juni um 7.4% gegenüber Vorjahr an. Die am Markt abgesetzte Leistung in verkauften Sitzkilometern (RPK) stieg in der gleichen Periode um 6.1% an.

Auf den Verbindungen über den Nordatlantik erzielte SWISS im Juni 2006 trotz eines zusätzlichen täglichen Fluges nach New York einen SLF von 94.5% (Vorjahr 94.0%). Die Auslastung nach Fernost lag bei 85.0% (Vorjahr 86.9%). Die Auslastung der Flüge in den Mittleren Osten sank auf 74.1% (Vorjahr 79.7%). Die Auslastung der Flüge nach Südamerika lag bei 78.2% (Vorjahr: 83.5%). Die Afrika-Flüge verzeichneten mit 75.6% die genau gleiche Auslastung wie im Vorjahr.

Auf den **Europastrecken** erzielte SWISS im Monat Juni bei einem Plus von 6.4 Prozentpunkten eine Auslastung von 76.4%. Bei einer um 3.6% höheren Kapazität in Sitzkilometern (ASK) steigerte SWISS den Absatz in verkauften Sitzkilometer (RPK) deutlich um 13%.

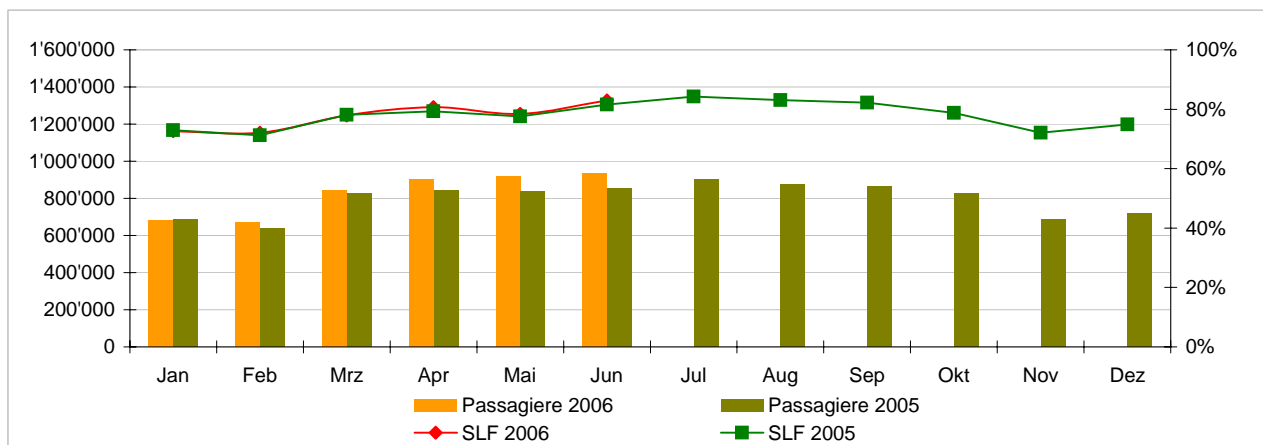
Das von **Swiss WorldCargo** betriebene Frachtgeschäft entwickelte sich im ersten Halbjahr 2006 insgesamt leicht rückgängig. Der volumenmässige Frachtladefaktor lag bei 85.0% (Vorjahr 86.0%).

## Verkehrsstatistik Januar-Dezember 2006 LX Linienverkehr



	Passagiere Europa	Passagiere Interkontinental	Passagiere Total	SLF Europa	SLF Interkontinental	SLF Total
Jan	506'366	173'527	679'893	55.5%	80.8%	72.7%
Feb	514'312	155'924	670'236	59.5%	78.1%	72.1%
Mrz	654'367	189'198	843'565	67.8%	82.7%	77.9%
Apr	714'990	188'257	903'247	74.2%	83.9%	80.7%
Mai	729'332	191'366	920'698	72.4%	81.4%	78.5%
Jun	740'100	196'424	936'524	76.4%	86.1%	83.0%
Jul						
Aug						
Sep						
Okt						
Nov						
Dez						

### Passagiere und Sitzladefaktor (SLF%) im Vorjahresvergleich

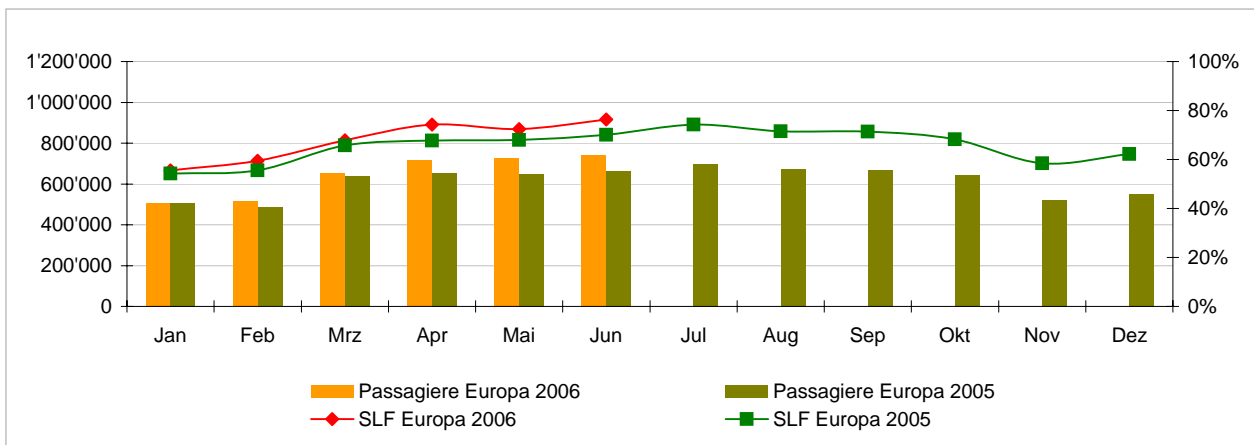


#### Nächste Publikation

- Zahlen für Juli 06      9. August 2006
- Zahlen für August 06    12. September 2006
- Zahlen für September 06    10. Oktober 2006

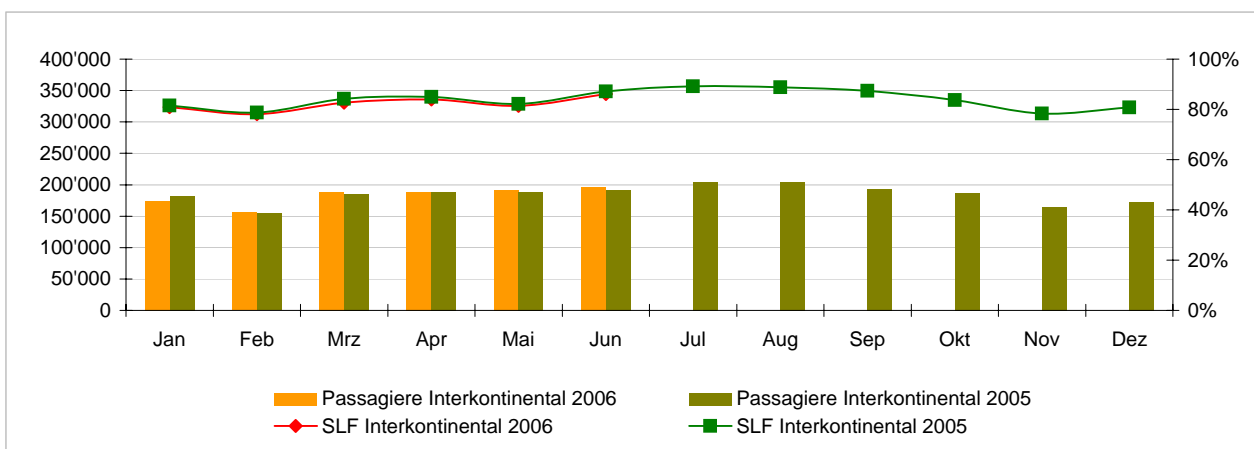
### Passagiere und Sitzladefaktor (SLF%) in Europa

Vergleich mit dem Vorjahr



### Passagiere und Sitzladefaktor (SLF%) auf den Interkontinentalstrecken

Vergleich mit dem Vorjahr



# Verkehrsstatistik Januar 2006

## LX Linienverkehr



Swiss  
International  
Air Lines

	Januar			Kumuliert		
	2006	2005		2006	2005	
<b>Anzahl Passagiere</b>						
Europa	506'366	505'995	0.1%	506'366	505'995	0.1%
Interkontinental	173'527	182'671	-5.0%	173'527	182'671	-5.0%
Total	679'893	688'666	-1.3%	679'893	688'666	-1.3%
<b>Anzahl Flüge</b>						
Europa	8'823	10'241	-13.8%	8'823	10'241	-13.8%
Interkontinental	1'358	1'366	-0.6%	1'358	1'366	-0.6%
Total	10'181	11'607	-12.3%	10'181	11'607	-12.3%
<b>Angebotene Sitzkilometer (in Mio. ASK)</b>						
Europa	691	690	0.2%	691	690	0.2%
Interkontinental	1'450	1'500	-3.3%	1'450	1'500	-3.3%
Total	2'141	2'190	-2.2%	2'141	2'190	-2.2%
<b>Verkaufte Sitzkilometer (in Mio. RPK)</b>						
Europa	384	374	2.7%	384	374	2.7%
Interkontinental	1'172	1'223	-4.2%	1'172	1'223	-4.2%
Total	1'556	1'597	-2.6%	1'556	1'597	-2.6%
<b>Sitzladefaktor (SLF%)<sup>1)</sup></b>						
Europa	55.5%	54.2%	1.3%	55.5%	54.2%	1.3%
Interkontinental	80.8%	81.6%	-0.8%	80.8%	81.6%	-0.8%
Total	72.7%	72.9%	-0.2%	72.7%	72.9%	-0.2%
<b>Frachtladefaktor Volumen (%)<sup>2)</sup></b>						
Interkontinental	83.2%	82.4%	0.8%	83.2%	82.4%	0.8%
<b>Fracht-Tonnenkilometer (FTK, in 1'000)</b>						
Interkontinental	87'467	89'097	-1.8%	87'467	89'097	-1.8%

<sup>1)</sup> SLF = RPK / ASK

Abweichung in Prozentpunkten

<sup>2)</sup> Fracht / Post Nutzladefaktor

Abweichung in Prozentpunkten

# Verkehrsstatistik Februar 2006

## LX Linienverkehr



Swiss  
International  
Air Lines

	Februar			Kumuliert		
	2006	2005		2006	2005	
<b>Anzahl Passagiere</b>						
Europa	514'312	484'640	6.1%	1'020'678	990'635	3.0%
Interkontinental	155'924	154'540	0.9%	329'451	337'211	-2.3%
Total	670'236	639'180	4.9%	1'350'129	1'327'846	1.7%
<b>Anzahl Flüge</b>						
Europa	8'134	9'511	-14.5%	16'957	19'752	-14.2%
Interkontinental	1'256	1'234	1.8%	2'614	2'600	0.5%
Total	9'390	10'745	-12.6%	19'571	22'352	-12.4%
<b>Angebotene Sitzkilometer (in Mio. ASK)</b>						
Europa	636	632	0.8%	1'328	1'322	0.4%
Interkontinental	1'343	1'314	2.2%	2'792	2'814	-0.8%
Total	1'979	1'946	1.7%	4'120	4'136	-0.4%
<b>Verkaufte Sitzkilometer (in Mio. RPK)</b>						
Europa	379	351	7.9%	763	725	5.2%
Interkontinental	1'048	1'035	1.3%	2'221	2'258	-1.7%
Total	1'427	1'386	3.0%	2'983	2'983	0.0%
<b>Sitzladefaktor (SLF%)<sup>1)</sup></b>						
Europa	59.5%	55.6%	3.9%	57.5%	54.8%	2.7%
Interkontinental	78.1%	78.7%	-0.6%	79.5%	80.2%	-0.7%
Total	72.1%	71.2%	0.9%	72.4%	72.1%	0.3%
<b>Frachtladefaktor Volumen (%)<sup>2)</sup></b>						
Interkontinental	90.4%	89.9%	0.5%	86.7%	86.1%	0.6%
<b>Fracht-Tonnenkilometer (FTK, in 1'000)</b>						
Interkontinental	91'190	89'653	1.7%	178'657	178'750	-0.1%

<sup>1)</sup> SLF = RPK / ASK

Abweichung in Prozentpunkten

<sup>2)</sup> Fracht / Post Nutzladefaktor

Abweichung in Prozentpunkten

# Verkehrsstatistik März 2006

## LX Linienverkehr



Swiss  
International  
Air Lines

	März			Kumuliert		
	2006	2005		2006	2005	
<b>Anzahl Passagiere</b>						
Europa	654'367	640'333	2.2%	1'675'045	1'630'968	2.7%
Interkontinental	189'198	185'569	2.0%	518'649	522'780	-0.8%
Total	843'565	825'902	2.1%	2'193'694	2'153'748	1.9%
<b>Anzahl Flüge</b>						
Europa	9'047	10'572	-14.4%	26'004	30'324	-14.2%
Interkontinental	1'414	1'385	2.1%	4'028	3'985	1.1%
Total	10'461	11'957	-12.5%	30'032	34'309	-12.5%
<b>Angebotene Sitzkilometer (in Mio. ASK)</b>						
Europa	727	725	0.2%	2'054	2'047	0.3%
Interkontinental	1'539	1'474	4.4%	4'331	4'288	1.0%
Total	2'265	2'199	3.0%	6'386	6'336	0.8%
<b>Verkaufte Sitzkilometer (in Mio. RPK)</b>						
Europa	493	477	3.4%	1'256	1'202	4.5%
Interkontinental	1'273	1'242	2.5%	3'493	3'500	-0.2%
Total	1'765	1'719	2.7%	4'749	4'702	1.0%
<b>Sitzladefaktor (SLF%)<sup>1)</sup></b>						
Europa	67.8%	65.7%	2.1%	61.1%	58.7%	2.4%
Interkontinental	82.7%	84.2%	-1.5%	80.6%	81.6%	-1.0%
Total	77.9%	78.1%	-0.2%	74.4%	74.2%	0.2%
<b>Frachtladefaktor Volumen (%)<sup>2)</sup></b>						
Interkontinental	89.7%	89.0%	0.7%	87.8%	87.1%	0.7%
<b>Fracht-Tonnenkilometer (FTK, in 1'000)</b>						
Interkontinental	103'323	98'689	4.7%	281'980	277'439	1.6%

<sup>1)</sup> SLF = RPK / ASK

Abweichung in Prozentpunkten

<sup>2)</sup> Fracht / Post Nutzladefaktor

Abweichung in Prozentpunkten

# Verkehrsstatistik April 2006

## LX Linienverkehr



	April			Kumuliert		
	2006	2005		2006	2005	
<b>Anzahl Passagiere</b>						
Europa	714'990	654'672	9.2%	2'390'035	2'285'640	4.6%
Interkontinental	188'257	188'133	0.1%	706'906	710'913	-0.6%
Total	903'247	842'805	7.2%	3'096'941	2'996'553	3.4%
<b>Anzahl Flüge</b>						
Europa	9'032	10'284	-12.2%	35'036	40'608	-13.7%
Interkontinental	1'340	1'385	-3.2%	5'368	5'370	0.0%
Total	10'372	11'669	-11.1%	40'404	45'978	-12.1%
<b>Angebotene Sitzkilometer (in Mio. ASK)</b>						
Europa	748	723	3.4%	2'802	2'770	1.2%
Interkontinental	1'514	1'489	1.7%	5'846	5'778	1.2%
Total	2'262	2'212	2.3%	8'648	8'548	1.2%
<b>Verkaufte Sitzkilometer (in Mio. RPK)</b>						
Europa	555	490	13.3%	1'811	1'692	7.0%
Interkontinental	1'271	1'266	0.4%	4'764	4'766	0.0%
Total	1'826	1'756	4.0%	6'575	6'457	1.8%
<b>Sitzladefaktor (SLF%)<sup>1)</sup></b>						
Europa	74.2%	67.8%	6.4%	64.6%	61.1%	3.5%
Interkontinental	83.9%	85.0%	-1.1%	81.5%	82.5%	-1.0%
Total	80.7%	79.4%	1.3%	76.0%	75.5%	0.5%
<b>Frachtladefaktor Volumen (%)<sup>2)</sup></b>						
Interkontinental	83.9%	86.9%	-3.0%	86.8%	87.0%	-0.2%
<b>Fracht-Tonnenkilometer (FTK, in 1'000)</b>						
Interkontinental	85'845	97'169	-11.7%	367'825	374'608	-1.8%

<sup>1)</sup> SLF = RPK / ASK

Abweichung in Prozentpunkten

<sup>2)</sup> Fracht / Post Nutzladefaktor

Abweichung in Prozentpunkten

# Verkehrsstatistik Mai 2006

## LX Linienverkehr



	Mai			Kumuliert		
	2006	2005		2006	2005	
<b>Anzahl Passagiere</b>						
Europa	729'332	650'951	12.0%	3'119'367	2'936'591	6.2%
Interkontinental	191'366	187'997	1.8%	898'272	898'910	-0.1%
Total	920'698	838'948	9.7%	4'017'639	3'835'501	4.7%
<b>Anzahl Flüge</b>						
Europa	9'438	10'186	-7.3%	44'474	50'794	-12.4%
Interkontinental	1'382	1'427	-3.2%	6'750	6'797	-0.7%
Total	10'820	11'613	-6.8%	51'224	57'591	-11.1%
<b>Angebotene Sitzkilometer (in Mio. ASK)</b>						
Europa	775	734	5.5%	3'577	3'505	2.1%
Interkontinental	1'589	1'529	4.0%	7'435	7'306	1.8%
Total	2'364	2'263	4.5%	11'012	10'811	1.9%
<b>Verkaufte Sitzkilometer (in Mio. RPK)</b>						
Europa	561	500	12.3%	2'372	2'191	8.2%
Interkontinental	1'294	1'257	3.0%	6'057	6'022	0.6%
Total	1'855	1'756	5.6%	8'429	8'214	2.6%
<b>Sitzladefaktor (SLF%)<sup>1)</sup></b>						
Europa	72.4%	68.0%	4.4%	66.3%	62.5%	3.8%
Interkontinental	81.4%	82.2%	-0.8%	81.5%	82.4%	-0.9%
Total	78.5%	77.6%	0.9%	76.5%	76.0%	0.5%
<b>Frachtladefaktor Volumen (%)<sup>2)</sup></b>						
Interkontinental	81.1%	83.5%	-2.4%	85.6%	86.2%	-0.6%
<b>Fracht-Tonnenkilometer (FTK, in 1'000)</b>						
Interkontinental	86'149	95'602	-9.9%	453'974	470'210	-3.5%

<sup>1)</sup> SLF = RPK / ASK

Abweichung in Prozentpunkten

<sup>2)</sup> Fracht / Post Nutzladefaktor

Abweichung in Prozentpunkten

# Verkehrsstatistik Juni 2006

## LX Linienverkehr



	Juni			Kumuliert		
	2006	2005		2006	2005	
<b>Anzahl Passagiere</b>						
Europa	740'100	661'327	11.9%	3'859'467	3'597'918	7.3%
Interkontinental	196'424	191'291	2.7%	1'094'696	1'090'201	0.4%
Total	936'524	852'618	9.8%	4'954'163	4'688'119	5.7%
<b>Anzahl Flüge</b>						
Europa	9'061	10'014	-9.5%	53'535	60'808	-12.0%
Interkontinental	1'383	1'376	0.5%	8'133	8'173	-0.5%
Total	10'444	11'390	-8.3%	61'668	68'981	-10.6%
<b>Angebotene Sitzkilometer (in Mio. ASK)</b>						
Europa	751	725	3.6%	4'328	4'229	2.3%
Interkontinental	1'588	1'478	7.4%	9'023	8'785	2.7%
Total	2'339	2'203	6.2%	13'351	13'014	2.6%
<b>Verkaufte Sitzkilometer (in Mio. RPK)</b>						
Europa	574	508	13.0%	2'945	2'699	9.1%
Interkontinental	1'368	1'289	6.1%	7'425	7'311	1.6%
Total	1'942	1'796	8.1%	10'371	10'010	3.6%
<b>Sitzladefaktor (SLF%)<sup>1)</sup></b>						
Europa	76.4%	70.0%	6.4%	68.1%	63.8%	4.3%
Interkontinental	86.1%	87.2%	-1.1%	82.3%	83.2%	-0.9%
Total	83.0%	81.5%	1.5%	77.7%	76.9%	0.8%
<b>Geschätzter Frachtladefaktor Volumen (%)<sup>2)</sup></b>						
Interkontinental	81.6%	84.9%	-3.3%	85.0%	86.0%	-1.0%
<b>Geschätzte Fracht-Tonnenkilometer (FTK, in 1'000)</b>						
Interkontinental	88'064	96'062	-8.3%	542'038	566'272	-4.3%

<sup>1)</sup> SLF = RPK / ASK

Abweichung in Prozentpunkten

<sup>2)</sup> Fracht / Post Nutzladefaktor

Abweichung in Prozentpunkten

# Verkehrsstatistik Juli 2006

## LX Linienverkehr



Swiss  
International  
Air Lines

	Juli		Kumuliert	
	2006	2005	2006	2005
<b>Anzahl Passagiere</b>				
Europa	697'794		4'295'712	
Interkontinental	203'941		1'294'142	
Total	901'735		5'589'854	
<b>Anzahl Flüge</b>				
Europa	9'886		70'694	
Interkontinental	1'424		9'597	
Total	11'310		80'291	
<b>Angebotene Sitzkilometer (in Mio. ASK)</b>				
Europa	748		4'978	
Interkontinental	1'531		10'316	
Total	2'279		15'293	
<b>Verkaufte Sitzkilometer (in Mio. RPK)</b>				
Europa	556		3'255	
Interkontinental	1'365		8'676	
Total	1'921		11'931	
<b>Sitzladefaktor (SLF%)<sup>1)</sup></b>				
Europa	74.3%		65.4%	
Interkontinental	89.2%		84.1%	
Total	84.3%		78.0%	
<b>Geschätzter Frachtladefaktor Volumen (%)<sup>2)</sup></b>				
Interkontinental	85.4%		85.9%	
<b>Geschätzte Fracht-Tonnenkilometer (FTK, in 1'000)</b>				
Interkontinental	97'047		663'319	

<sup>1)</sup> SLF = RPK / ASK

Abweichung in Prozentpunkten

<sup>2)</sup> Fracht / Post Nutzladefaktor

Abweichung in Prozentpunkten

# Verkehrsstatistik August 2006

## LX Linienverkehr



	August		Kumuliert	
	2006	2005	2006	2005
<b>Anzahl Passagiere</b>				
Europa	672'321		4'968'033	
Interkontinental	204'009		1'498'151	
Total	876'330		6'466'184	
<b>Anzahl Flüge</b>				
Europa	9'884		80'578	
Interkontinental	1'420		11'017	
Total	11'304		91'595	
<b>Angebotene Sitzkilometer (in Mio. ASK)</b>				
Europa	755		5'732	
Interkontinental	1'531		11'847	
Total	2'286		17'579	
<b>Verkaufte Sitzkilometer (in Mio. RPK)</b>				
Europa	540		3'794	
Interkontinental	1'360		10'036	
Total	1'899		13'830	
<b>Sitzladefaktor (SLF%)<sup>1)</sup></b>				
Europa	71.5%		66.2%	
Interkontinental	88.8%		84.7%	
Total	83.1%		78.7%	
<b>Geschätzter Frachtladefaktor Volumen (%)<sup>2)</sup></b>				
Interkontinental	84.1%		85.7%	
<b>Geschätzte Fracht-Tonnenkilometer (FTK, in 1'000)</b>				
Interkontinental	91'471		754'790	

<sup>1)</sup> SLF = RPK / ASK

Abweichung in Prozentpunkten

<sup>2)</sup> Fracht / Post Nutzladefaktor

Abweichung in Prozentpunkten

# Verkehrsstatistik September 2006

## LX Linienverkehr



	September		Kumuliert	
	2006	2005	2006	2005
<b>Anzahl Passagiere</b>				
Europa	670'187		5'638'220	
Interkontinental	193'612		1'691'763	
Total	863'799		7'329'983	
<b>Anzahl Flüge</b>				
Europa	9'689		90'267	
Interkontinental	1'386		12'403	
Total	11'075		102'670	
<b>Angebotene Sitzkilometer (in Mio. ASK)</b>				
Europa	717		6'449	
Interkontinental	1'485		13'332	
Total	2'202		19'781	
<b>Verkaufte Sitzkilometer (in Mio. RPK)</b>				
Europa	511		4'306	
Interkontinental	1'298		11'334	
Total	1'809		15'640	
<b>Sitzladefaktor (SLF%)<sup>1)</sup></b>				
Europa	71.3%		66.8%	
Interkontinental	87.4%		85.0%	
Total	82.2%		79.1%	
<b>Geschätzter Frachtladefaktor Volumen (%)<sup>2)</sup></b>				
Interkontinental	87.7%		85.9%	
<b>Geschätzte Fracht-Tonnenkilometer (FTK, in 1'000)</b>				
Interkontinental	96'214		851'004	

<sup>1)</sup> SLF = RPK / ASK

Abweichung in Prozentpunkten

<sup>2)</sup> Fracht / Post Nutzladefaktor

Abweichung in Prozentpunkten

# Verkehrsstatistik Oktober 2006

## LX Linienverkehr



Swiss  
International  
Air Lines

	Oktober		Kumuliert	
	2006	2005	2006	2005
<b>Anzahl Passagiere</b>				
Europa	642'720		6'280'940	
Interkontinental	186'384		1'878'147	
Total	829'104		8'159'087	
<b>Anzahl Flüge</b>				
Europa	9'720		99'987	
Interkontinental	1'403		13'806	
Total	11'123		113'793	
<b>Angebotene Sitzkilometer (in Mio. ASK)</b>				
Europa	714		7'163	
Interkontinental	1'514		14'846	
Total	2'228		22'010	
<b>Verkaufte Sitzkilometer (in Mio. RPK)</b>				
Europa	487		4'793	
Interkontinental	1'268		12'602	
Total	1'755		17'394	
<b>Sitzladefaktor (SLF%)<sup>1)</sup></b>				
Europa	68.2%		66.9%	
Interkontinental	83.7%		84.9%	
Total	78.8%		79.0%	
<b>Geschätzter Frachtladefaktor Volumen (%)<sup>2)</sup></b>				
Interkontinental	89.0%		86.2%	
<b>Geschätzte Fracht-Tonnenkilometer (FTK, in 1'000)</b>				
Interkontinental	99'197		950'201	

<sup>1)</sup> SLF = RPK / ASK

Abweichung in Prozentpunkten

<sup>2)</sup> Fracht / Post Nutzladefaktor

Abweichung in Prozentpunkten

## Verkehrsstatistik November 2006 LX Linienverkehr



	November		Kumuliert	
	2006	2005	2006	2005
<b>Anzahl Passagiere</b>				
Europa	520'531		6'801'471	
Interkontinental	163'875		2'042'022	
Total	684'406		8'843'493	
<b>Anzahl Flüge</b>				
Europa	8'619		108'606	
Interkontinental	1'315		15'121	
Total	9'934		123'727	
<b>Angebotene Sitzkilometer (in Mio. ASK)</b>				
Europa	652		7'815	
Interkontinental	1'409		16'255	
Total	2'061		24'070	
<b>Verkaufte Sitzkilometer (in Mio. RPK)</b>				
Europa	381		5'174	
Interkontinental	1'104		13'706	
Total	1'485		18'879	
<b>Sitzladefaktor (SLF%)<sup>1)</sup></b>				
Europa	58.5%		66.2%	
Interkontinental	78.4%		84.3%	
Total	72.1%		78.4%	
<b>Geschätzter Frachtladefaktor Volumen (%)<sup>2)</sup></b>				
Interkontinental	89.2%		86.5%	
<b>Geschätzte Fracht-Tonnenkilometer (FTK, in 1'000)</b>				
Interkontinental	92'962		1'043'163	

<sup>1)</sup> SLF = RPK / ASK

Abweichung in Prozentpunkten

<sup>2)</sup> Fracht / Post Nutzladefaktor

Abweichung in Prozentpunkten

# Verkehrsstatistik Dezember 2006

## LX Linienverkehr



	Dezember		Kumuliert	
	2006	2005	2006	2005
<b>Anzahl Passagiere</b>				
Europa	548'480		7'349'951	
Interkontinental	172'533		2'214'555	
Total	721'013		9'564'506	
<b>Anzahl Flüge</b>				
Europa	8'631		117'237	
Interkontinental	1'359		16'480	
Total	9'990		133'717	
<b>Angebotene Sitzkilometer (in Mio. ASK)</b>				
Europa	672		8'487	
Interkontinental	1'451		17'706	
Total	2'123		26'193	
<b>Verkaufte Sitzkilometer (in Mio. RPK)</b>				
Europa	418		5'591	
Interkontinental	1'172		14'878	
Total	1'590		20'469	
<b>Sitzladefaktor (SLF%)<sup>1)</sup></b>				
Europa	62.2%		65.9%	
Interkontinental	80.8%		84.0%	
Total	74.9%		78.1%	
<b>Geschätzter Frachtladefaktor Volumen (%)<sup>2)</sup></b>				
Interkontinental	86.7%		86.5%	
<b>Geschätzte Fracht-Tonnenkilometer (FTK, in 1'000)</b>				
Interkontinental	99'115		1'142'278	

<sup>1)</sup> SLF = RPK / ASK

Abweichung in Prozentpunkten

<sup>2)</sup> Fracht / Post Nutzladefaktor

Abweichung in Prozentpunkten