

SWISS Verkehrszahlen

November 2006



SWISS befördert im November 22.4% mehr Passagiere und steigert Auslastung um 5.3 Prozentpunkte

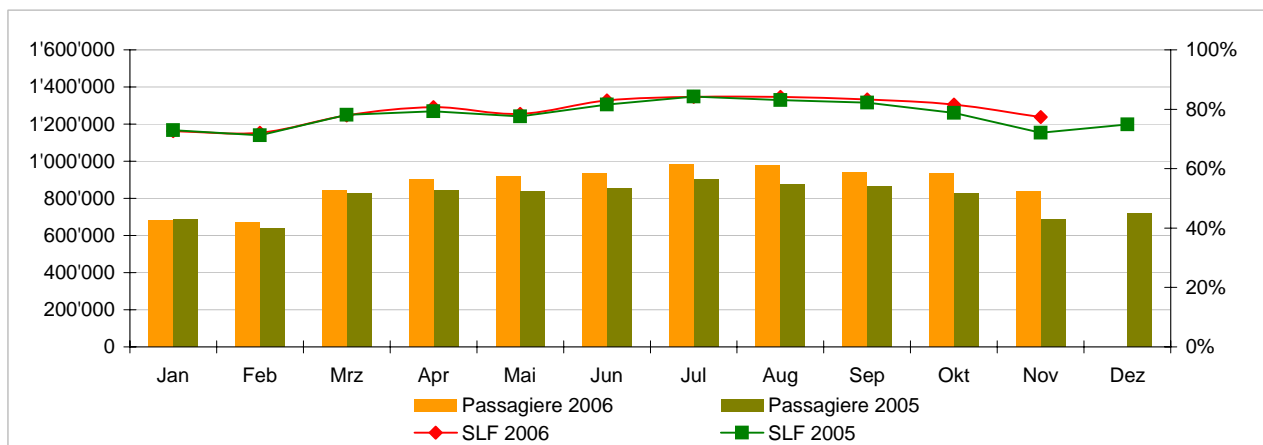
SWISS erzielte im November 2006 einen durchschnittlichen Sitzladefaktor (SLF) von 77.4% (Vorjahr: 72.1%). Auf dem interkontinentalen Streckennetz lag der SLF bei 81.9% (Vorjahr: 78.4%). Im Europaverkehr stieg die Auslastung um 9.2 Prozentpunkte auf 67.7%. SWISS beförderte im November 837'637 Passagiere, ein markantes Plus von 22.4 Prozent gegenüber dem Vorjahresmonat.

Auf den **Interkontinentalstrecken** lag der SLF der SWISS im November 2006 bei 81.9% und damit 3.5 Prozentpunkte über dem Vorjahreswert von 78.4%. Während die Kapazität in Sitzkilometern (ASK) im Vergleich zum Vorjahresmonat um 11.3% erhöht wurde, stieg die am Markt abgesetzte Leistung in verkauften Sitzkilometern (RPK) in der gleichen Periode um 16.3% an.

Auf den **Europastrecken** steigerte SWISS den SLF im Monat November um 9.2 Prozentpunkte auf 67.7% (Vorjahr: 58.5%). Bei einer 11% höheren Kapazität in Sitzkilometern (ASK) steigerte SWISS den Absatz in verkauften Sitzkilometer (RPK) um 28.5%.

	Passagiere Europa	Passagiere Interkontinental	Passagiere Total	SLF Europa	SLF Interkontinental	SLF Total
Jan	506'366	173'527	679'893	55.5%	80.8%	72.7%
Feb	514'312	155'924	670'236	59.5%	78.1%	72.1%
Mrz	654'367	189'198	843'565	67.8%	82.7%	77.9%
Apr	714'990	188'257	903'247	74.2%	83.9%	80.7%
Mai	729'332	191'366	920'698	72.4%	81.4%	78.5%
Jun	740'100	196'424	936'524	76.4%	86.1%	83.0%
Jul	774'004	206'976	980'980	79.2%	86.5%	84.2%
Aug	763'658	212'407	976'065	77.3%	87.4%	84.1%
Sep	742'177	199'455	941'632	77.3%	86.0%	83.2%
Okt	733'420	201'356	934'776	74.6%	84.8%	81.5%
Nov	650'115	187'522	837'637	67.7%	81.9%	77.4%
Dez						

Passagiere und Sitzladefaktor (SLF%) im Vorjahresvergleich

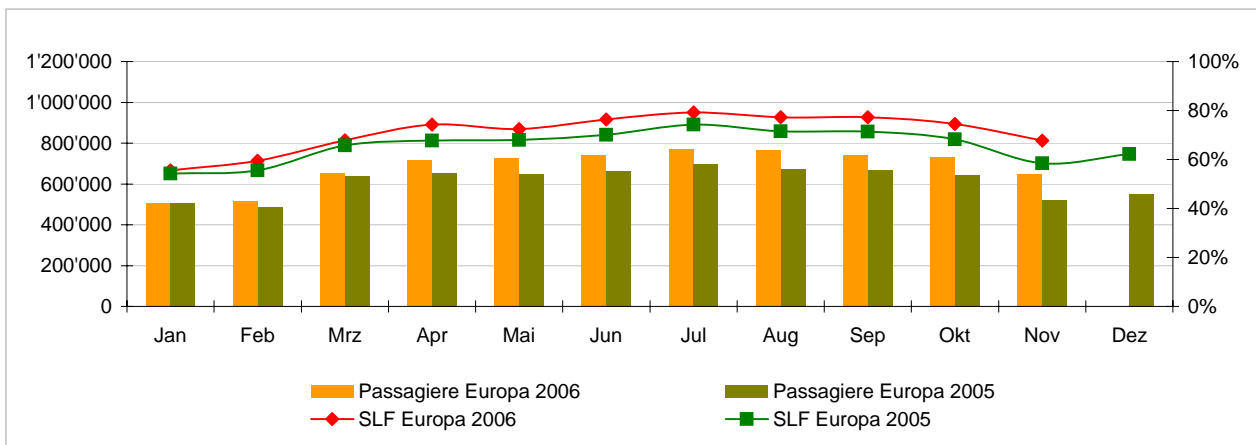


Nächste Publikation

- Zahlen für Januar 07 9. Februar 2007
- Zahlen für Februar 07 9. März 2007
- Zahlen für März 07 12. April 2007

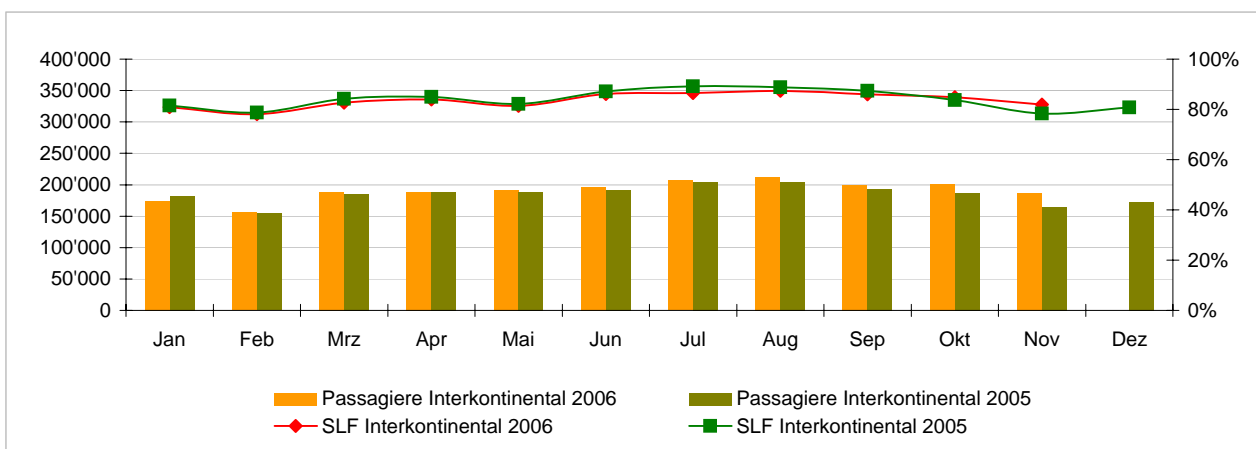
Passagiere und Sitzladefaktor (SLF%) in Europa

Vergleich mit dem Vorjahr



Passagiere und Sitzladefaktor (SLF%) auf den Interkontinentalstrecken

Vergleich mit dem Vorjahr



Verkehrsstatistik Januar 2006

LX Linienverkehr



Swiss
International
Air Lines

	Januar			Kumuliert		
	2006	2005		2006	2005	
Anzahl Passagiere						
Europa	506'366	505'995	0.1%	506'366	505'995	0.1%
Interkontinental	173'527	182'671	-5.0%	173'527	182'671	-5.0%
Total	679'893	688'666	-1.3%	679'893	688'666	-1.3%
Anzahl Flüge						
Europa	8'823	10'241	-13.8%	8'823	10'241	-13.8%
Interkontinental	1'358	1'366	-0.6%	1'358	1'366	-0.6%
Total	10'181	11'607	-12.3%	10'181	11'607	-12.3%
Angebotene Sitzkilometer (in Mio. ASK)						
Europa	691	690	0.2%	691	690	0.2%
Interkontinental	1'450	1'500	-3.3%	1'450	1'500	-3.3%
Total	2'141	2'190	-2.2%	2'141	2'190	-2.2%
Verkaufte Sitzkilometer (in Mio. RPK)						
Europa	384	374	2.7%	384	374	2.7%
Interkontinental	1'172	1'223	-4.2%	1'172	1'223	-4.2%
Total	1'556	1'597	-2.6%	1'556	1'597	-2.6%
Sitzladefaktor (SLF%)¹⁾						
Europa	55.5%	54.2%	1.3%	55.5%	54.2%	1.3%
Interkontinental	80.8%	81.6%	-0.8%	80.8%	81.6%	-0.8%
Total	72.7%	72.9%	-0.2%	72.7%	72.9%	-0.2%
Frachtladefaktor Volumen (%)²⁾						
Interkontinental	83.2%	82.4%	0.8%	83.2%	82.4%	0.8%
Fracht-Tonnenkilometer (FTK, in 1'000)						
Interkontinental	87'467	89'097	-1.8%	87'467	89'097	-1.8%

¹⁾ SLF = RPK / ASK

Abweichung in Prozentpunkten

²⁾ Fracht / Post Nutzladefaktor

Abweichung in Prozentpunkten

Verkehrsstatistik Februar 2006

LX Linienverkehr



Swiss
International
Air Lines

	Februar			Kumuliert		
	2006	2005		2006	2005	
Anzahl Passagiere						
Europa	514'312	484'640	6.1%	1'020'678	990'635	3.0%
Interkontinental	155'924	154'540	0.9%	329'451	337'211	-2.3%
Total	670'236	639'180	4.9%	1'350'129	1'327'846	1.7%
Anzahl Flüge						
Europa	8'134	9'511	-14.5%	16'957	19'752	-14.2%
Interkontinental	1'256	1'234	1.8%	2'614	2'600	0.5%
Total	9'390	10'745	-12.6%	19'571	22'352	-12.4%
Angebotene Sitzkilometer (in Mio. ASK)						
Europa	636	632	0.8%	1'328	1'322	0.4%
Interkontinental	1'343	1'314	2.2%	2'792	2'814	-0.8%
Total	1'979	1'946	1.7%	4'120	4'136	-0.4%
Verkaufte Sitzkilometer (in Mio. RPK)						
Europa	379	351	7.9%	763	725	5.2%
Interkontinental	1'048	1'035	1.3%	2'221	2'258	-1.7%
Total	1'427	1'386	3.0%	2'983	2'983	0.0%
Sitzladefaktor (SLF%)¹⁾						
Europa	59.5%	55.6%	3.9%	57.5%	54.8%	2.7%
Interkontinental	78.1%	78.7%	-0.6%	79.5%	80.2%	-0.7%
Total	72.1%	71.2%	0.9%	72.4%	72.1%	0.3%
Frachtladefaktor Volumen (%)²⁾						
Interkontinental	90.4%	89.9%	0.5%	86.7%	86.1%	0.6%
Fracht-Tonnenkilometer (FTK, in 1'000)						
Interkontinental	91'190	89'653	1.7%	178'657	178'750	-0.1%

¹⁾ SLF = RPK / ASK

Abweichung in Prozentpunkten

²⁾ Fracht / Post Nutzladefaktor

Abweichung in Prozentpunkten

Verkehrsstatistik März 2006

LX Linienverkehr



	März			Kumuliert		
	2006	2005		2006	2005	
Anzahl Passagiere						
Europa	654'367	640'333	2.2%	1'675'045	1'630'968	2.7%
Interkontinental	189'198	185'569	2.0%	518'649	522'780	-0.8%
Total	843'565	825'902	2.1%	2'193'694	2'153'748	1.9%
Anzahl Flüge						
Europa	9'047	10'572	-14.4%	26'004	30'324	-14.2%
Interkontinental	1'414	1'385	2.1%	4'028	3'985	1.1%
Total	10'461	11'957	-12.5%	30'032	34'309	-12.5%
Angebotene Sitzkilometer (in Mio. ASK)						
Europa	727	725	0.2%	2'054	2'047	0.3%
Interkontinental	1'539	1'474	4.4%	4'331	4'288	1.0%
Total	2'265	2'199	3.0%	6'386	6'336	0.8%
Verkaufte Sitzkilometer (in Mio. RPK)						
Europa	493	477	3.4%	1'256	1'202	4.5%
Interkontinental	1'273	1'242	2.5%	3'493	3'500	-0.2%
Total	1'765	1'719	2.7%	4'749	4'702	1.0%
Sitzladefaktor (SLF%)¹⁾						
Europa	67.8%	65.7%	2.1%	61.1%	58.7%	2.4%
Interkontinental	82.7%	84.2%	-1.5%	80.6%	81.6%	-1.0%
Total	77.9%	78.1%	-0.2%	74.4%	74.2%	0.2%
Frachtladefaktor Volumen (%)²⁾						
Interkontinental	89.7%	89.0%	0.7%	87.8%	87.1%	0.7%
Fracht-Tonnenkilometer (FTK, in 1'000)						
Interkontinental	103'323	98'689	4.7%	281'980	277'439	1.6%

¹⁾ SLF = RPK / ASK

Abweichung in Prozentpunkten

²⁾ Fracht / Post Nutzladefaktor

Abweichung in Prozentpunkten

Verkehrsstatistik April 2006

LX Linienverkehr



Swiss
International
Air Lines

	April			Kumuliert		
	2006	2005		2006	2005	
Anzahl Passagiere						
Europa	714'990	654'672	9.2%	2'390'035	2'285'640	4.6%
Interkontinental	188'257	188'133	0.1%	706'906	710'913	-0.6%
Total	903'247	842'805	7.2%	3'096'941	2'996'553	3.4%
Anzahl Flüge						
Europa	9'032	10'284	-12.2%	35'036	40'608	-13.7%
Interkontinental	1'340	1'385	-3.2%	5'368	5'370	0.0%
Total	10'372	11'669	-11.1%	40'404	45'978	-12.1%
Angebotene Sitzkilometer (in Mio. ASK)						
Europa	748	723	3.4%	2'802	2'770	1.2%
Interkontinental	1'514	1'489	1.7%	5'846	5'778	1.2%
Total	2'262	2'212	2.3%	8'648	8'548	1.2%
Verkaufte Sitzkilometer (in Mio. RPK)						
Europa	555	490	13.3%	1'811	1'692	7.0%
Interkontinental	1'271	1'266	0.4%	4'764	4'766	0.0%
Total	1'826	1'756	4.0%	6'575	6'457	1.8%
Sitzladefaktor (SLF%)¹⁾						
Europa	74.2%	67.8%	6.4%	64.6%	61.1%	3.5%
Interkontinental	83.9%	85.0%	-1.1%	81.5%	82.5%	-1.0%
Total	80.7%	79.4%	1.3%	76.0%	75.5%	0.5%
Frachtladefaktor Volumen (%)²⁾						
Interkontinental	83.9%	86.9%	-3.0%	86.8%	87.0%	-0.2%
Fracht-Tonnenkilometer (FTK, in 1'000)						
Interkontinental	85'845	97'169	-11.7%	367'825	374'608	-1.8%

¹⁾ SLF = RPK / ASK

Abweichung in Prozentpunkten

²⁾ Fracht / Post Nutzladefaktor

Abweichung in Prozentpunkten

Verkehrsstatistik Mai 2006

LX Linienverkehr



	Mai			Kumuliert		
	2006	2005		2006	2005	
Anzahl Passagiere						
Europa	729'332	650'951	12.0%	3'119'367	2'936'591	6.2%
Interkontinental	191'366	187'997	1.8%	898'272	898'910	-0.1%
Total	920'698	838'948	9.7%	4'017'639	3'835'501	4.7%
Anzahl Flüge						
Europa	9'438	10'186	-7.3%	44'474	50'794	-12.4%
Interkontinental	1'382	1'427	-3.2%	6'750	6'797	-0.7%
Total	10'820	11'613	-6.8%	51'224	57'591	-11.1%
Angebotene Sitzkilometer (in Mio. ASK)						
Europa	775	734	5.5%	3'577	3'505	2.1%
Interkontinental	1'589	1'529	4.0%	7'435	7'306	1.8%
Total	2'364	2'263	4.5%	11'012	10'811	1.9%
Verkaufte Sitzkilometer (in Mio. RPK)						
Europa	561	500	12.3%	2'372	2'191	8.2%
Interkontinental	1'294	1'257	3.0%	6'057	6'022	0.6%
Total	1'855	1'756	5.6%	8'429	8'214	2.6%
Sitzladefaktor (SLF%)¹⁾						
Europa	72.4%	68.0%	4.4%	66.3%	62.5%	3.8%
Interkontinental	81.4%	82.2%	-0.8%	81.5%	82.4%	-0.9%
Total	78.5%	77.6%	0.9%	76.5%	76.0%	0.5%
Frachtladefaktor Volumen (%)²⁾						
Interkontinental	81.1%	83.5%	-2.4%	85.6%	86.2%	-0.6%
Fracht-Tonnenkilometer (FTK, in 1'000)						
Interkontinental	86'149	95'602	-9.9%	453'974	470'210	-3.5%

¹⁾ SLF = RPK / ASK

Abweichung in Prozentpunkten

²⁾ Fracht / Post Nutzladefaktor

Abweichung in Prozentpunkten

Verkehrsstatistik Juni 2006

LX Linienverkehr



	Juni			Kumuliert		
	2006	2005		2006	2005	
Anzahl Passagiere						
Europa	740'100	661'327	11.9%	3'859'467	3'597'918	7.3%
Interkontinental	196'424	191'291	2.7%	1'094'696	1'090'201	0.4%
Total	936'524	852'618	9.8%	4'954'163	4'688'119	5.7%
Anzahl Flüge						
Europa	9'061	10'014	-9.5%	53'535	60'808	-12.0%
Interkontinental	1'383	1'376	0.5%	8'133	8'173	-0.5%
Total	10'444	11'390	-8.3%	61'668	68'981	-10.6%
Angebotene Sitzkilometer (in Mio. ASK)						
Europa	751	725	3.6%	4'328	4'229	2.3%
Interkontinental	1'588	1'478	7.4%	9'023	8'785	2.7%
Total	2'339	2'203	6.2%	13'351	13'014	2.6%
Verkaufte Sitzkilometer (in Mio. RPK)						
Europa	574	508	13.0%	2'945	2'699	9.1%
Interkontinental	1'368	1'289	6.1%	7'425	7'311	1.6%
Total	1'942	1'796	8.1%	10'371	10'010	3.6%
Sitzladefaktor (SLF%)¹⁾						
Europa	76.4%	70.0%	6.4%	68.1%	63.8%	4.3%
Interkontinental	86.1%	87.2%	-1.1%	82.3%	83.2%	-0.9%
Total	83.0%	81.5%	1.5%	77.7%	76.9%	0.8%
Frachtladefaktor Volumen (%)²⁾						
Interkontinental	82.6%	84.9%	-2.3%	85.3%	86.0%	-0.7%
Fracht-Tonnenkilometer (FTK, in 1'000)						
Interkontinental	86'486	96'062	-10.0%	540'460	566'272	-4.6%

¹⁾ SLF = RPK / ASK

Abweichung in Prozentpunkten

²⁾ Fracht / Post Nutzladefaktor

Abweichung in Prozentpunkten

Verkehrsstatistik Juli 2006

LX Linienverkehr



Swiss
International
Air Lines

	Juli			Kumuliert		
	2006	2005		2006	2005	
Anzahl Passagiere						
Europa	774'004	697'794	10.9%	4'633'471	4'295'712	7.9%
Interkontinental	206'976	203'941	1.5%	1'301'672	1'294'142	0.6%
Total	980'980	901'735	8.8%	5'935'143	5'589'854	6.2%
Anzahl Flüge						
Europa	9'239	9'886	-6.5%	62'774	70'694	-11.2%
Interkontinental	1'429	1'424	0.4%	9'562	9'597	-0.4%
Total	10'668	11'310	-5.7%	72'336	80'291	-9.9%
Angebotene Sitzkilometer (in Mio. ASK)						
Europa	782	748	4.5%	5'110	4'978	2.7%
Interkontinental	1'642	1'531	7.3%	10'666	10'316	3.4%
Total	2'424	2'279	6.4%	15'775	15'293	3.2%
Verkaufte Sitzkilometer (in Mio. RPK)						
Europa	619	556	11.5%	3'565	3'255	9.5%
Interkontinental	1'421	1'365	4.1%	8'846	8'676	2.0%
Total	2'040	1'921	6.2%	12'411	11'931	4.0%
Sitzladefaktor (SLF%)¹⁾						
Europa	79.2%	74.3%	4.9%	69.8%	65.4%	4.4%
Interkontinental	86.5%	89.2%	-2.7%	82.9%	84.1%	-1.2%
Total	84.2%	84.3%	-0.1%	78.7%	78.0%	0.7%
Frachtladefaktor Volumen (%)²⁾						
Interkontinental	82.6%	85.4%	-2.8%	84.9%	85.9%	-1.0%
Fracht-Tonnenkilometer (FTK, in 1'000)						
Interkontinental	86'443	97'047	-10.9%	626'903	663'319	-5.5%

¹⁾ SLF = RPK / ASK

Abweichung in Prozentpunkten

²⁾ Fracht / Post Nutzladefaktor

Abweichung in Prozentpunkten

Verkehrsstatistik August 2006

LX Linienverkehr



Swiss
International
Air Lines

	August			Kumuliert		
	2006	2005		2006	2005	
Anzahl Passagiere						
Europa	763'658	672'321	13.6%	5'397'129	4'968'033	8.6%
Interkontinental	212'407	204'009	4.1%	1'514'079	1'498'151	1.1%
Total	976'065	876'330	11.4%	6'911'208	6'466'184	6.9%
Anzahl Flüge						
Europa	9'278	9'884	-6.1%	72'052	80'578	-10.6%
Interkontinental	1'431	1'420	0.8%	10'993	11'017	-0.2%
Total	10'709	11'304	-5.3%	83'045	91'595	-9.3%
Angebotene Sitzkilometer (in Mio. ASK)						
Europa	789	755	4.6%	5'899	5'732	2.9%
Interkontinental	1'639	1'531	7.0%	12'304	11'847	3.9%
Total	2'428	2'286	6.2%	18'203	17'579	3.5%
Verkaufte Sitzkilometer (in Mio. RPK)						
Europa	610	540	13.0%	4'175	3'794	10.0%
Interkontinental	1'432	1'360	5.3%	10'278	10'036	2.4%
Total	2'042	1'899	7.5%	14'453	13'830	4.5%
Sitzladefaktor (SLF%)¹⁾						
Europa	77.3%	71.5%	5.8%	70.8%	66.2%	4.6%
Interkontinental	87.4%	88.8%	-1.4%	83.5%	84.7%	-1.2%
Total	84.1%	83.1%	1.0%	79.4%	78.7%	0.7%
Frachtladefaktor Volumen (%)²⁾						
Interkontinental	82.3%	84.1%	-1.8%	84.5%	85.7%	-1.2%
Fracht-Tonnenkilometer (FTK, in 1'000)						
Interkontinental	83'564	91'471	-8.6%	710'467	754'790	-5.9%

¹⁾ SLF = RPK / ASK

Abweichung in Prozentpunkten

²⁾ Fracht / Post Nutzladefaktor

Abweichung in Prozentpunkten

Verkehrsstatistik September 2006

LX Linienverkehr



	September			Kumuliert		
	2006	2005		2006	2005	
Anzahl Passagiere						
Europa	742'177	670'187	10.7%	6'139'306	5'638'220	8.9%
Interkontinental	199'455	193'612	3.0%	1'713'534	1'691'763	1.3%
Total	941'632	863'799	9.0%	7'852'840	7'329'983	7.1%
Anzahl Flüge						
Europa	8'716	9'689	-10.0%	80'768	90'267	-10.5%
Interkontinental	1'377	1'386	-0.6%	12'370	12'403	-0.3%
Total	10'093	11'075	-8.9%	93'138	102'670	-9.3%
Angebotene Sitzkilometer (in Mio. ASK)						
Europa	750	717	4.6%	6'648	6'449	3.1%
Interkontinental	1'590	1'485	7.1%	13'894	13'332	4.2%
Total	2'339	2'202	6.3%	20'542	19'781	3.8%
Verkaufte Sitzkilometer (in Mio. RPK)						
Europa	579	511	13.3%	4'754	4'306	10.4%
Interkontinental	1'368	1'298	5.4%	11'646	11'334	2.8%
Total	1'947	1'809	7.6%	16'401	15'640	4.9%
Sitzladefaktor (SLF%)¹⁾						
Europa	77.3%	71.3%	6.0%	71.5%	66.8%	4.7%
Interkontinental	86.0%	87.4%	-1.4%	83.8%	85.0%	-1.2%
Total	83.2%	82.2%	1.1%	79.8%	79.1%	0.7%
Frachtladefaktor Volumen (%)²⁾						
Interkontinental	85.6%	87.7%	-2.1%	84.7%	85.9%	-1.2%
Fracht-Tonnenkilometer (FTK, in 1'000)						
Interkontinental	87'151	96'214	-9.4%	797'618	851'004	-6.3%

¹⁾ SLF = RPK / ASK

Abweichung in Prozentpunkten

²⁾ Fracht / Post Nutzladefaktor

Abweichung in Prozentpunkten

Verkehrsstatistik Oktober 2006

LX Linienverkehr



	Oktober			Kumuliert		
	2006	2005		2006	2005	
Anzahl Passagiere						
Europa	733'420	642'720	14.1%	6'872'726	6'280'940	9.4%
Interkontinental	201'356	186'384	8.0%	1'914'890	1'878'147	2.0%
Total	934'776	829'104	12.7%	8'787'616	8'159'087	7.7%
Anzahl Flüge						
Europa	8'980	9'720	-7.6%	89'748	99'987	-10.2%
Interkontinental	1'404	1'403	0.1%	13'774	13'806	-0.2%
Total	10'384	11'123	-6.6%	103'522	113'793	-9.0%
Angebotene Sitzkilometer (in Mio. ASK)						
Europa	767	714	7.4%	7'415	7'163	3.5%
Interkontinental	1'621	1'514	7.1%	15'515	14'846	4.5%
Total	2'388	2'228	7.2%	22'931	22'010	4.2%
Verkaufte Sitzkilometer (in Mio. RPK)						
Europa	572	487	17.4%	5'326	4'793	11.1%
Interkontinental	1'375	1'268	8.5%	13'022	12'602	3.3%
Total	1'947	1'755	11.0%	18'348	17'394	5.5%
Sitzladefaktor (SLF%)¹⁾						
Europa	74.6%	68.2%	6.4%	71.8%	66.9%	4.9%
Interkontinental	84.8%	83.7%	1.1%	83.9%	84.9%	-1.0%
Total	81.5%	78.8%	2.7%	80.0%	79.0%	1.0%
Frachtladefaktor Volumen (%)²⁾						
Interkontinental	86.6%	89.0%	-2.4%	84.9%	86.2%	-1.4%
Fracht-Tonnenkilometer (FTK, in 1'000)						
Interkontinental	88'027	99'197	-11.3%	885'645	950'201	-6.8%

¹⁾ SLF = RPK / ASK

Abweichung in Prozentpunkten

²⁾ Fracht / Post Nutzladefaktor

Abweichung in Prozentpunkten

Verkehrsstatistik November 2006

LX Linienverkehr



	November			Kumuliert		
	2006	2005		2006	2005	
Anzahl Passagiere						
Europa	650'115	520'531	24.9%	7'522'841	6'801'471	10.6%
Interkontinental	187'522	163'875	14.4%	2'102'412	2'042'022	3.0%
Total	837'637	684'406	22.4%	9'625'253	8'843'493	8.8%
Anzahl Flüge						
Europa	8'795	8'619	2.0%	98'543	108'606	-9.3%
Interkontinental	1'374	1'315	4.5%	15'148	15'121	0.2%
Total	10'169	9'934	2.4%	113'691	123'727	-8.1%
Angebotene Sitzkilometer (in Mio. ASK)						
Europa	724	652	11.0%	8'139	7'815	4.1%
Interkontinental	1'567	1'409	11.3%	17'083	16'255	5.1%
Total	2'291	2'061	11.2%	25'222	24'070	4.8%
Verkaufte Sitzkilometer (in Mio. RPK)						
Europa	490	381	28.5%	5'816	5'174	12.4%
Interkontinental	1'284	1'104	16.3%	14'305	13'706	4.4%
Total	1'773	1'485	19.4%	20'121	18'879	6.6%
Sitzladefaktor (SLF%)¹⁾						
Europa	67.7%	58.5%	9.2%	71.5%	66.2%	5.3%
Interkontinental	81.9%	78.4%	3.5%	83.7%	84.3%	-0.6%
Total	77.4%	72.1%	5.3%	79.8%	78.4%	1.4%
Geschätzter Frachtladefaktor Volumen (%)²⁾						
Interkontinental	88.9%	89.2%	-0.3%	85.2%	86.5%	-1.3%
Geschätzte Fracht-Tonnenkilometer (FTK, in 1'000)						
Interkontinental	92'668	92'962	-0.3%	978'313	1'043'163	-6.2%

¹⁾ SLF = RPK / ASK

Abweichung in Prozentpunkten

²⁾ Fracht / Post Nutzladefaktor

Abweichung in Prozentpunkten

Verkehrsstatistik Dezember 2006

LX Linienverkehr



Swiss
International
Air Lines

	Dezember		Kumuliert	
	2006	2005	2006	2005
Anzahl Passagiere				
Europa	548'480		7'349'951	
Interkontinental	172'533		2'214'555	
Total	721'013		9'564'506	
Anzahl Flüge				
Europa	8'631		117'237	
Interkontinental	1'359		16'480	
Total	9'990		133'717	
Angebotene Sitzkilometer (in Mio. ASK)				
Europa	672		8'487	
Interkontinental	1'451		17'706	
Total	2'123		26'193	
Verkaufte Sitzkilometer (in Mio. RPK)				
Europa	418		5'591	
Interkontinental	1'172		14'878	
Total	1'590		20'469	
Sitzladefaktor (SLF%)¹⁾				
Europa	62.2%		65.9%	
Interkontinental	80.8%		84.0%	
Total	74.9%		78.1%	
Geschätzter Frachtladefaktor Volumen (%)²⁾				
Interkontinental	86.7%		86.5%	
Geschätzte Fracht-Tonnenkilometer (FTK, in 1'000)				
Interkontinental	99'115		1'142'278	

¹⁾ SLF = RPK / ASK

Abweichung in Prozentpunkten

²⁾ Fracht / Post Nutzladefaktor

Abweichung in Prozentpunkten