



## Medienmitteilung

Zürich-Flughafen, 10. Januar 2007

### SWISS im Jahr 2006 mit 10.5 Millionen Passagieren

**SWISS steigerte ihre Auslastung im Jahr 2006 gegenüber dem Vorjahr um 1.7 Prozentpunkte und erreichte einen durchschnittlichen Sitzladefaktor (SLF) für das gesamte Streckennetz von 79.8%. Im Interkontinentalverkehr stabilisierte sich die Auslastung mit 83.8% auf dem hohen Vorjahresniveau (2005: 84%). Im Europageschäft erhöhte sich der SLF deutlich um 5.4 Prozentpunkte auf 71.3%. Im 2006 reisten insgesamt 10.5 Millionen Passagiere mit SWISS (2005: 9.6 Mio.).**

**Im Monat Dezember 2006 erreichte SWISS einen durchschnittlichen Sitzladefaktor (SLF) von 79.7% (Vorjahr: 74.9%). SWISS beförderte im Dezember 881'997 Passagiere (Vorjahr: 721'013). Der Sitzladefaktor auf dem interkontinentalen Streckennetz stieg um 3.1 Prozentpunkte auf 83.9%. Im Europasegment konnte SWISS im Dezember den Sitzladefaktor gegenüber dem Vorjahresmonat sogar um 7.8 Prozentpunkte auf 70% erhöhen.**

Auf den **Interkontinentalstrecken** lag der SLF der SWISS im 2006 bei 83.8% und entspricht damit praktisch dem Vorjahreswert von 84%. Bei einer 6.1% höheren Kapazität in Sitzkilometern (ASK) steigerte SWISS auf der Langstrecke den Absatz in verkauften Sitzkilometer (RPK) um 5.8%.

Im **Europageschäft** steigerte SWISS im 2006 den SLF um 5.4 Prozentpunkte auf 71.3% (Vorjahr: 65.9%). Während die Kapazität in Sitzkilometern (ASK) im Vergleich zum Vorjahr um 4.7% erhöht wurde, stieg die am Markt abgesetzte Leistung in verkauften Sitzkilometern (RPK) im vergangenen Jahr um 13.3% an.



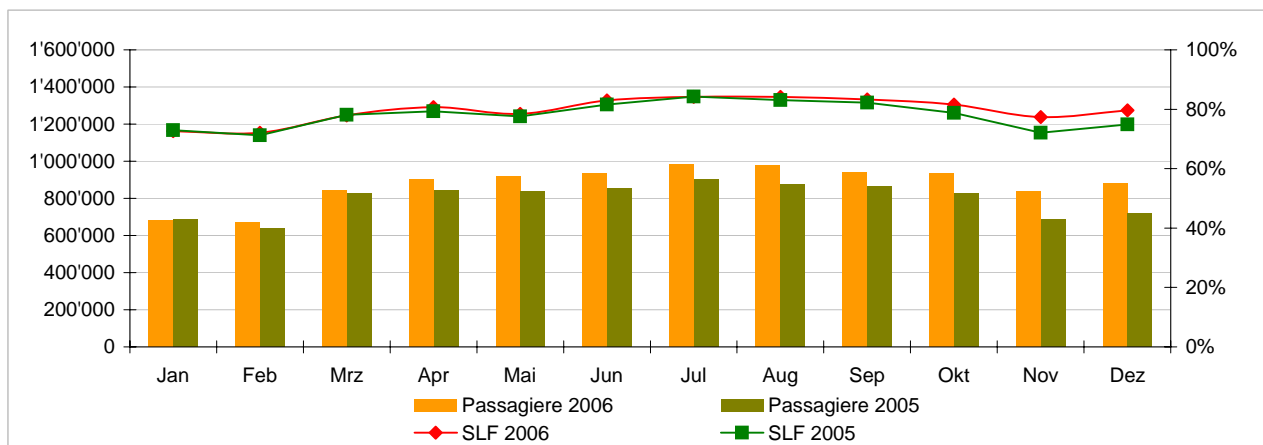
Das von **Swiss WorldCargo** betriebene Frachtgeschäft blieb 2006 auf hohem Niveau stabil. Der volumenmässige Frachtladefaktor lag bei 85.8% (Vorjahr 86.5%).

### Schlüsselzahlen SWISS Linienverkehr Januar - Dezember

	<b>2006</b>	<b>2005</b>	<b>Diff.</b>
Anzahl Passagiere	10 507 250	9 564 506	+9.9%
Anzahl Flüge	123 992	133 717	-7.3%
Angebote Sitzkilometer (Mio.)	27 673	26 193	+5.7%
Verkaufte Sitzkilometer (Mio.)	22 074	20 469	+7.8%
Sitzladefaktor	79.8%	78.1%	+1.7 Pkt.

	Passagiere Europa	Passagiere Interkontinental	Passagiere Total	SLF Europa	SLF Interkontinental	SLF Total
Jan	506'366	173'527	679'893	55.5%	80.8%	72.7%
Feb	514'312	155'924	670'236	59.5%	78.1%	72.1%
Mrz	654'367	189'198	843'565	67.8%	82.7%	77.9%
Apr	714'990	188'257	903'247	74.2%	83.9%	80.7%
Mai	729'332	191'366	920'698	72.4%	81.4%	78.5%
Jun	740'100	196'424	936'524	76.4%	86.1%	83.0%
Jul	774'004	206'976	980'980	79.2%	86.5%	84.2%
Aug	763'658	212'407	976'065	77.3%	87.4%	84.1%
Sep	742'177	199'455	941'632	77.3%	86.0%	83.2%
Okt	733'420	201'356	934'776	74.6%	84.8%	81.5%
Nov	650'115	187'522	837'637	67.7%	81.9%	77.4%
Dez	672'365	209'632	881'997	70.0%	83.9%	79.7%

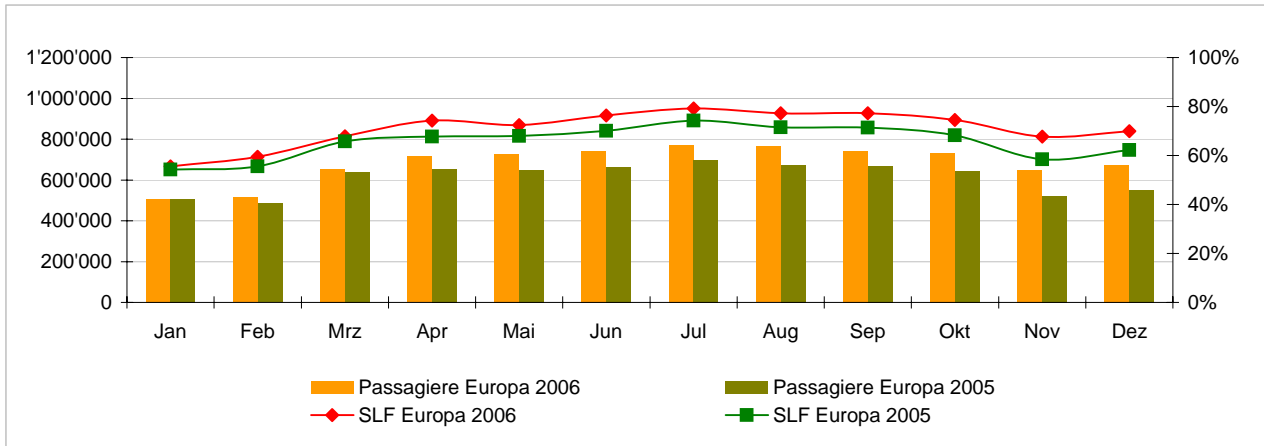
**Passagiere und Sitzladefaktor (SLF%) im Vorjahresvergleich**



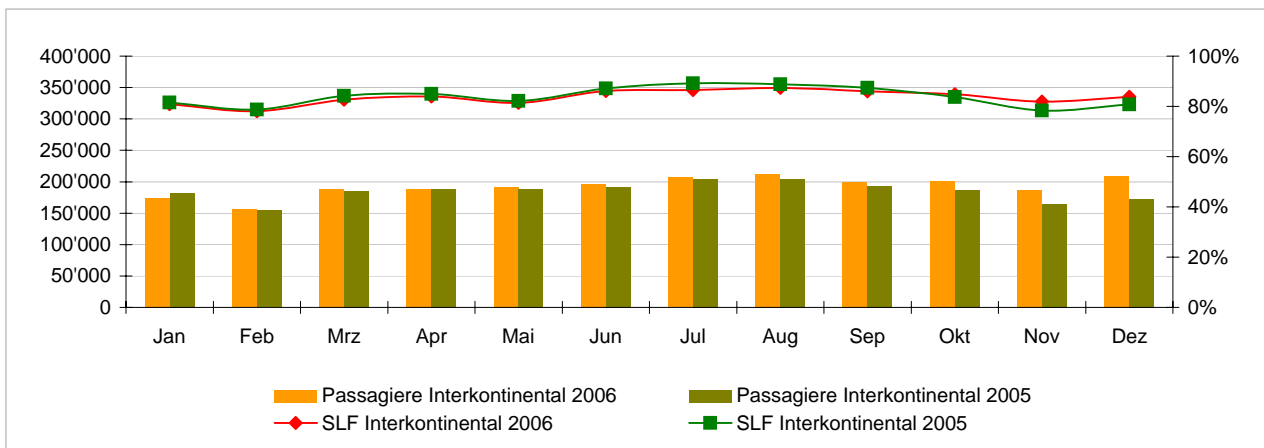
**Nächste Publikation**

- Zahlen für Januar 07      9. Februar 2007
- Zahlen für Februar 07    9. März 2007
- Zahlen für März 07        12. April 2007

**Passagiere und Sitzladefaktor (SLF%) in Europa**  
Vergleich mit dem Vorjahr



**Passagiere und Sitzladefaktor (SLF%) auf den Interkontinentalstrecken**  
Vergleich mit dem Vorjahr



# Verkehrsstatistik Januar 2006

## LX Linienverkehr



Swiss  
International  
Air Lines

	Januar			Kumuliert		
	2006	2005		2006	2005	
<b>Anzahl Passagiere</b>						
Europa	506'366	505'995	0.1%	506'366	505'995	0.1%
Interkontinental	173'527	182'671	-5.0%	173'527	182'671	-5.0%
Total	679'893	688'666	-1.3%	679'893	688'666	-1.3%
<b>Anzahl Flüge</b>						
Europa	8'823	10'241	-13.8%	8'823	10'241	-13.8%
Interkontinental	1'358	1'366	-0.6%	1'358	1'366	-0.6%
Total	10'181	11'607	-12.3%	10'181	11'607	-12.3%
<b>Angebotene Sitzkilometer (in Mio. ASK)</b>						
Europa	691	690	0.2%	691	690	0.2%
Interkontinental	1'450	1'500	-3.3%	1'450	1'500	-3.3%
Total	2'141	2'190	-2.2%	2'141	2'190	-2.2%
<b>Verkaufte Sitzkilometer (in Mio. RPK)</b>						
Europa	384	374	2.7%	384	374	2.7%
Interkontinental	1'172	1'223	-4.2%	1'172	1'223	-4.2%
Total	1'556	1'597	-2.6%	1'556	1'597	-2.6%
<b>Sitzladefaktor (SLF%)<sup>1)</sup></b>						
Europa	55.5%	54.2%	1.3%	55.5%	54.2%	1.3%
Interkontinental	80.8%	81.6%	-0.8%	80.8%	81.6%	-0.8%
Total	72.7%	72.9%	-0.2%	72.7%	72.9%	-0.2%
<b>Frachtladefaktor Volumen (%)<sup>2)</sup></b>						
Interkontinental	83.2%	82.4%	0.8%	83.2%	82.4%	0.8%
<b>Fracht-Tonnenkilometer (FTK, in 1'000)</b>						
Interkontinental	87'467	89'097	-1.8%	87'467	89'097	-1.8%

<sup>1)</sup> SLF = RPK / ASK

Abweichung in Prozentpunkten

<sup>2)</sup> Fracht / Post Nutzladefaktor

Abweichung in Prozentpunkten

# Verkehrsstatistik Februar 2006

## LX Linienverkehr



	Februar			Kumuliert		
	2006	2005		2006	2005	
<b>Anzahl Passagiere</b>						
Europa	514'312	484'640	6.1%	1'020'678	990'635	3.0%
Interkontinental	155'924	154'540	0.9%	329'451	337'211	-2.3%
Total	670'236	639'180	4.9%	1'350'129	1'327'846	1.7%
<b>Anzahl Flüge</b>						
Europa	8'134	9'511	-14.5%	16'957	19'752	-14.2%
Interkontinental	1'256	1'234	1.8%	2'614	2'600	0.5%
Total	9'390	10'745	-12.6%	19'571	22'352	-12.4%
<b>Angebotene Sitzkilometer (in Mio. ASK)</b>						
Europa	636	632	0.8%	1'328	1'322	0.4%
Interkontinental	1'343	1'314	2.2%	2'792	2'814	-0.8%
Total	1'979	1'946	1.7%	4'120	4'136	-0.4%
<b>Verkaufte Sitzkilometer (in Mio. RPK)</b>						
Europa	379	351	7.9%	763	725	5.2%
Interkontinental	1'048	1'035	1.3%	2'221	2'258	-1.7%
Total	1'427	1'386	3.0%	2'983	2'983	0.0%
<b>Sitzladefaktor (SLF%)<sup>1)</sup></b>						
Europa	59.5%	55.6%	3.9%	57.5%	54.8%	2.7%
Interkontinental	78.1%	78.7%	-0.6%	79.5%	80.2%	-0.7%
Total	72.1%	71.2%	0.9%	72.4%	72.1%	0.3%
<b>Frachtladefaktor Volumen (%)<sup>2)</sup></b>						
Interkontinental	90.4%	89.9%	0.5%	86.7%	86.1%	0.6%
<b>Fracht-Tonnenkilometer (FTK, in 1'000)</b>						
Interkontinental	91'190	89'653	1.7%	178'657	178'750	-0.1%

<sup>1)</sup> SLF = RPK / ASK

Abweichung in Prozentpunkten

<sup>2)</sup> Fracht / Post Nutzladefaktor

Abweichung in Prozentpunkten

# Verkehrsstatistik März 2006

## LX Linienverkehr



Swiss  
International  
Air Lines

	März			Kumuliert		
	2006	2005		2006	2005	
<b>Anzahl Passagiere</b>						
Europa	654'367	640'333	2.2%	1'675'045	1'630'968	2.7%
Interkontinental	189'198	185'569	2.0%	518'649	522'780	-0.8%
Total	843'565	825'902	2.1%	2'193'694	2'153'748	1.9%
<b>Anzahl Flüge</b>						
Europa	9'047	10'572	-14.4%	26'004	30'324	-14.2%
Interkontinental	1'414	1'385	2.1%	4'028	3'985	1.1%
Total	10'461	11'957	-12.5%	30'032	34'309	-12.5%
<b>Angebotene Sitzkilometer (in Mio. ASK)</b>						
Europa	727	725	0.2%	2'054	2'047	0.3%
Interkontinental	1'539	1'474	4.4%	4'331	4'288	1.0%
Total	2'265	2'199	3.0%	6'386	6'336	0.8%
<b>Verkaufte Sitzkilometer (in Mio. RPK)</b>						
Europa	493	477	3.4%	1'256	1'202	4.5%
Interkontinental	1'273	1'242	2.5%	3'493	3'500	-0.2%
Total	1'765	1'719	2.7%	4'749	4'702	1.0%
<b>Sitzladefaktor (SLF%)<sup>1)</sup></b>						
Europa	67.8%	65.7%	2.1%	61.1%	58.7%	2.4%
Interkontinental	82.7%	84.2%	-1.5%	80.6%	81.6%	-1.0%
Total	77.9%	78.1%	-0.2%	74.4%	74.2%	0.2%
<b>Frachtladefaktor Volumen (%)<sup>2)</sup></b>						
Interkontinental	89.7%	89.0%	0.7%	87.8%	87.1%	0.7%
<b>Fracht-Tonnenkilometer (FTK, in 1'000)</b>						
Interkontinental	103'323	98'689	4.7%	281'980	277'439	1.6%

<sup>1)</sup> SLF = RPK / ASK

Abweichung in Prozentpunkten

<sup>2)</sup> Fracht / Post Nutzladefaktor

Abweichung in Prozentpunkten

# Verkehrsstatistik April 2006

## LX Linienverkehr



Swiss  
International  
Air Lines

	April			Kumuliert		
	2006	2005		2006	2005	
<b>Anzahl Passagiere</b>						
Europa	714'990	654'672	9.2%	2'390'035	2'285'640	4.6%
Interkontinental	188'257	188'133	0.1%	706'906	710'913	-0.6%
Total	903'247	842'805	7.2%	3'096'941	2'996'553	3.4%
<b>Anzahl Flüge</b>						
Europa	9'032	10'284	-12.2%	35'036	40'608	-13.7%
Interkontinental	1'340	1'385	-3.2%	5'368	5'370	0.0%
Total	10'372	11'669	-11.1%	40'404	45'978	-12.1%
<b>Angebotene Sitzkilometer (in Mio. ASK)</b>						
Europa	748	723	3.4%	2'802	2'770	1.2%
Interkontinental	1'514	1'489	1.7%	5'846	5'778	1.2%
Total	2'262	2'212	2.3%	8'648	8'548	1.2%
<b>Verkaufte Sitzkilometer (in Mio. RPK)</b>						
Europa	555	490	13.3%	1'811	1'692	7.0%
Interkontinental	1'271	1'266	0.4%	4'764	4'766	0.0%
Total	1'826	1'756	4.0%	6'575	6'457	1.8%
<b>Sitzladefaktor (SLF%)<sup>1)</sup></b>						
Europa	74.2%	67.8%	6.4%	64.6%	61.1%	3.5%
Interkontinental	83.9%	85.0%	-1.1%	81.5%	82.5%	-1.0%
Total	80.7%	79.4%	1.3%	76.0%	75.5%	0.5%
<b>Frachtladefaktor Volumen (%)<sup>2)</sup></b>						
Interkontinental	83.9%	86.9%	-3.0%	86.8%	87.0%	-0.2%
<b>Fracht-Tonnenkilometer (FTK, in 1'000)</b>						
Interkontinental	85'845	97'169	-11.7%	367'825	374'608	-1.8%

<sup>1)</sup> SLF = RPK / ASK

Abweichung in Prozentpunkten

<sup>2)</sup> Fracht / Post Nutzladefaktor

Abweichung in Prozentpunkten

# Verkehrsstatistik Mai 2006

## LX Linienverkehr



	Mai			Kumuliert		
	2006	2005		2006	2005	
<b>Anzahl Passagiere</b>						
Europa	729'332	650'951	12.0%	3'119'367	2'936'591	6.2%
Interkontinental	191'366	187'997	1.8%	898'272	898'910	-0.1%
Total	920'698	838'948	9.7%	4'017'639	3'835'501	4.7%
<b>Anzahl Flüge</b>						
Europa	9'438	10'186	-7.3%	44'474	50'794	-12.4%
Interkontinental	1'382	1'427	-3.2%	6'750	6'797	-0.7%
Total	10'820	11'613	-6.8%	51'224	57'591	-11.1%
<b>Angebotene Sitzkilometer (in Mio. ASK)</b>						
Europa	775	734	5.5%	3'577	3'505	2.1%
Interkontinental	1'589	1'529	4.0%	7'435	7'306	1.8%
Total	2'364	2'263	4.5%	11'012	10'811	1.9%
<b>Verkaufte Sitzkilometer (in Mio. RPK)</b>						
Europa	561	500	12.3%	2'372	2'191	8.2%
Interkontinental	1'294	1'257	3.0%	6'057	6'022	0.6%
Total	1'855	1'756	5.6%	8'429	8'214	2.6%
<b>Sitzladefaktor (SLF%)<sup>1)</sup></b>						
Europa	72.4%	68.0%	4.4%	66.3%	62.5%	3.8%
Interkontinental	81.4%	82.2%	-0.8%	81.5%	82.4%	-0.9%
Total	78.5%	77.6%	0.9%	76.5%	76.0%	0.5%
<b>Frachtladefaktor Volumen (%)<sup>2)</sup></b>						
Interkontinental	81.1%	83.5%	-2.4%	85.6%	86.2%	-0.6%
<b>Fracht-Tonnenkilometer (FTK, in 1'000)</b>						
Interkontinental	86'149	95'602	-9.9%	453'974	470'210	-3.5%

<sup>1)</sup> SLF = RPK / ASK

Abweichung in Prozentpunkten

<sup>2)</sup> Fracht / Post Nutzladefaktor

Abweichung in Prozentpunkten

# Verkehrsstatistik Juni 2006

## LX Linienverkehr



	Juni			Kumuliert		
	2006	2005		2006	2005	
<b>Anzahl Passagiere</b>						
Europa	740'100	661'327	11.9%	3'859'467	3'597'918	7.3%
Interkontinental	196'424	191'291	2.7%	1'094'696	1'090'201	0.4%
Total	936'524	852'618	9.8%	4'954'163	4'688'119	5.7%
<b>Anzahl Flüge</b>						
Europa	9'061	10'014	-9.5%	53'535	60'808	-12.0%
Interkontinental	1'383	1'376	0.5%	8'133	8'173	-0.5%
Total	10'444	11'390	-8.3%	61'668	68'981	-10.6%
<b>Angebotene Sitzkilometer (in Mio. ASK)</b>						
Europa	751	725	3.6%	4'328	4'229	2.3%
Interkontinental	1'588	1'478	7.4%	9'023	8'785	2.7%
Total	2'339	2'203	6.2%	13'351	13'014	2.6%
<b>Verkaufte Sitzkilometer (in Mio. RPK)</b>						
Europa	574	508	13.0%	2'945	2'699	9.1%
Interkontinental	1'368	1'289	6.1%	7'425	7'311	1.6%
Total	1'942	1'796	8.1%	10'371	10'010	3.6%
<b>Sitzladefaktor (SLF%)<sup>1)</sup></b>						
Europa	76.4%	70.0%	6.4%	68.1%	63.8%	4.3%
Interkontinental	86.1%	87.2%	-1.1%	82.3%	83.2%	-0.9%
Total	83.0%	81.5%	1.5%	77.7%	76.9%	0.8%
<b>Frachtladefaktor Volumen (%)<sup>2)</sup></b>						
Interkontinental	82.6%	84.9%	-2.3%	85.3%	86.0%	-0.7%
<b>Fracht-Tonnenkilometer (FTK, in 1'000)</b>						
Interkontinental	86'486	96'062	-10.0%	540'460	566'272	-4.6%

<sup>1)</sup> SLF = RPK / ASK

Abweichung in Prozentpunkten

<sup>2)</sup> Fracht / Post Nutzladefaktor

Abweichung in Prozentpunkten

# Verkehrsstatistik Juli 2006

## LX Linienverkehr



	Juli			Kumuliert		
	2006	2005		2006	2005	
<b>Anzahl Passagiere</b>						
Europa	774'004	697'794	10.9%	4'633'471	4'295'712	7.9%
Interkontinental	206'976	203'941	1.5%	1'301'672	1'294'142	0.6%
Total	980'980	901'735	8.8%	5'935'143	5'589'854	6.2%
<b>Anzahl Flüge</b>						
Europa	9'239	9'886	-6.5%	62'774	70'694	-11.2%
Interkontinental	1'429	1'424	0.4%	9'562	9'597	-0.4%
Total	10'668	11'310	-5.7%	72'336	80'291	-9.9%
<b>Angebotene Sitzkilometer (in Mio. ASK)</b>						
Europa	782	748	4.5%	5'110	4'978	2.7%
Interkontinental	1'642	1'531	7.3%	10'666	10'316	3.4%
Total	2'424	2'279	6.4%	15'775	15'293	3.2%
<b>Verkaufte Sitzkilometer (in Mio. RPK)</b>						
Europa	619	556	11.5%	3'565	3'255	9.5%
Interkontinental	1'421	1'365	4.1%	8'846	8'676	2.0%
Total	2'040	1'921	6.2%	12'411	11'931	4.0%
<b>Sitzladefaktor (SLF%)<sup>1)</sup></b>						
Europa	79.2%	74.3%	4.9%	69.8%	65.4%	4.4%
Interkontinental	86.5%	89.2%	-2.7%	82.9%	84.1%	-1.2%
Total	84.2%	84.3%	-0.1%	78.7%	78.0%	0.7%
<b>Frachtladefaktor Volumen (%)<sup>2)</sup></b>						
Interkontinental	82.6%	85.4%	-2.8%	84.9%	85.9%	-1.0%
<b>Fracht-Tonnenkilometer (FTK, in 1'000)</b>						
Interkontinental	86'443	97'047	-10.9%	626'903	663'319	-5.5%

<sup>1)</sup> SLF = RPK / ASK

Abweichung in Prozentpunkten

<sup>2)</sup> Fracht / Post Nutzladefaktor

Abweichung in Prozentpunkten

# Verkehrsstatistik August 2006

## LX Linienverkehr



	August			Kumuliert		
	2006	2005		2006	2005	
<b>Anzahl Passagiere</b>						
Europa	763'658	672'321	13.6%	5'397'129	4'968'033	8.6%
Interkontinental	212'407	204'009	4.1%	1'514'079	1'498'151	1.1%
Total	976'065	876'330	11.4%	6'911'208	6'466'184	6.9%
<b>Anzahl Flüge</b>						
Europa	9'278	9'884	-6.1%	72'052	80'578	-10.6%
Interkontinental	1'431	1'420	0.8%	10'993	11'017	-0.2%
Total	10'709	11'304	-5.3%	83'045	91'595	-9.3%
<b>Angebotene Sitzkilometer (in Mio. ASK)</b>						
Europa	789	755	4.6%	5'899	5'732	2.9%
Interkontinental	1'639	1'531	7.0%	12'304	11'847	3.9%
Total	2'428	2'286	6.2%	18'203	17'579	3.5%
<b>Verkaufte Sitzkilometer (in Mio. RPK)</b>						
Europa	610	540	13.0%	4'175	3'794	10.0%
Interkontinental	1'432	1'360	5.3%	10'278	10'036	2.4%
Total	2'042	1'899	7.5%	14'453	13'830	4.5%
<b>Sitzladefaktor (SLF%)<sup>1)</sup></b>						
Europa	77.3%	71.5%	5.8%	70.8%	66.2%	4.6%
Interkontinental	87.4%	88.8%	-1.4%	83.5%	84.7%	-1.2%
Total	84.1%	83.1%	1.0%	79.4%	78.7%	0.7%
<b>Frachtladefaktor Volumen (%)<sup>2)</sup></b>						
Interkontinental	82.3%	84.1%	-1.8%	84.5%	85.7%	-1.2%
<b>Fracht-Tonnenkilometer (FTK, in 1'000)</b>						
Interkontinental	83'564	91'471	-8.6%	710'467	754'790	-5.9%

<sup>1)</sup> SLF = RPK / ASK

Abweichung in Prozentpunkten

<sup>2)</sup> Fracht / Post Nutzladefaktor

Abweichung in Prozentpunkten

# Verkehrsstatistik September 2006

## LX Linienverkehr



	September			Kumuliert		
	2006	2005		2006	2005	
<b>Anzahl Passagiere</b>						
Europa	742'177	670'187	10.7%	6'139'306	5'638'220	8.9%
Interkontinental	199'455	193'612	3.0%	1'713'534	1'691'763	1.3%
Total	941'632	863'799	9.0%	7'852'840	7'329'983	7.1%
<b>Anzahl Flüge</b>						
Europa	8'716	9'689	-10.0%	80'768	90'267	-10.5%
Interkontinental	1'377	1'386	-0.6%	12'370	12'403	-0.3%
Total	10'093	11'075	-8.9%	93'138	102'670	-9.3%
<b>Angebotene Sitzkilometer (in Mio. ASK)</b>						
Europa	750	717	4.6%	6'648	6'449	3.1%
Interkontinental	1'590	1'485	7.1%	13'894	13'332	4.2%
Total	2'339	2'202	6.3%	20'542	19'781	3.8%
<b>Verkaufte Sitzkilometer (in Mio. RPK)</b>						
Europa	579	511	13.3%	4'754	4'306	10.4%
Interkontinental	1'368	1'298	5.4%	11'646	11'334	2.8%
Total	1'947	1'809	7.6%	16'401	15'640	4.9%
<b>Sitzladefaktor (SLF%)<sup>1)</sup></b>						
Europa	77.3%	71.3%	6.0%	71.5%	66.8%	4.7%
Interkontinental	86.0%	87.4%	-1.4%	83.8%	85.0%	-1.2%
Total	83.2%	82.2%	1.1%	79.8%	79.1%	0.7%
<b>Frachtladefaktor Volumen (%)<sup>2)</sup></b>						
Interkontinental	85.6%	87.7%	-2.1%	84.7%	85.9%	-1.2%
<b>Fracht-Tonnenkilometer (FTK, in 1'000)</b>						
Interkontinental	87'151	96'214	-9.4%	797'618	851'004	-6.3%

<sup>1)</sup> SLF = RPK / ASK

Abweichung in Prozentpunkten

<sup>2)</sup> Fracht / Post Nutzladefaktor

Abweichung in Prozentpunkten

# Verkehrsstatistik Oktober 2006

## LX Linienverkehr



	Oktober			Kumuliert		
	2006	2005		2006	2005	
<b>Anzahl Passagiere</b>						
Europa	733'420	642'720	14.1%	6'872'726	6'280'940	9.4%
Interkontinental	201'356	186'384	8.0%	1'914'890	1'878'147	2.0%
Total	934'776	829'104	12.7%	8'787'616	8'159'087	7.7%
<b>Anzahl Flüge</b>						
Europa	8'980	9'720	-7.6%	89'748	99'987	-10.2%
Interkontinental	1'404	1'403	0.1%	13'774	13'806	-0.2%
Total	10'384	11'123	-6.6%	103'522	113'793	-9.0%
<b>Angebotene Sitzkilometer (in Mio. ASK)</b>						
Europa	767	714	7.4%	7'415	7'163	3.5%
Interkontinental	1'621	1'514	7.1%	15'515	14'846	4.5%
Total	2'388	2'228	7.2%	22'931	22'010	4.2%
<b>Verkaufte Sitzkilometer (in Mio. RPK)</b>						
Europa	572	487	17.4%	5'326	4'793	11.1%
Interkontinental	1'375	1'268	8.5%	13'022	12'602	3.3%
Total	1'947	1'755	11.0%	18'348	17'394	5.5%
<b>Sitzladefaktor (SLF%)<sup>1)</sup></b>						
Europa	74.6%	68.2%	6.4%	71.8%	66.9%	4.9%
Interkontinental	84.8%	83.7%	1.1%	83.9%	84.9%	-1.0%
Total	81.5%	78.8%	2.7%	80.0%	79.0%	1.0%
<b>Frachtladefaktor Volumen (%)<sup>2)</sup></b>						
Interkontinental	86.6%	89.0%	-2.4%	84.9%	86.2%	-1.4%
<b>Fracht-Tonnenkilometer (FTK, in 1'000)</b>						
Interkontinental	88'027	99'197	-11.3%	885'645	950'201	-6.8%

<sup>1)</sup> SLF = RPK / ASK

Abweichung in Prozentpunkten

<sup>2)</sup> Fracht / Post Nutzladefaktor

Abweichung in Prozentpunkten

# Verkehrsstatistik November 2006

## LX Linienverkehr



Swiss  
International  
Air Lines

	November			Kumuliert		
	2006	2005		2006	2005	
<b>Anzahl Passagiere</b>						
Europa	650'115	520'531	24.9%	7'522'841	6'801'471	10.6%
Interkontinental	187'522	163'875	14.4%	2'102'412	2'042'022	3.0%
Total	837'637	684'406	22.4%	9'625'253	8'843'493	8.8%
<b>Anzahl Flüge</b>						
Europa	8'795	8'619	2.0%	98'543	108'606	-9.3%
Interkontinental	1'374	1'315	4.5%	15'148	15'121	0.2%
Total	10'169	9'934	2.4%	113'691	123'727	-8.1%
<b>Angebotene Sitzkilometer (in Mio. ASK)</b>						
Europa	724	652	11.0%	8'139	7'815	4.1%
Interkontinental	1'567	1'409	11.3%	17'083	16'255	5.1%
Total	2'291	2'061	11.2%	25'222	24'070	4.8%
<b>Verkaufte Sitzkilometer (in Mio. RPK)</b>						
Europa	490	381	28.5%	5'816	5'174	12.4%
Interkontinental	1'284	1'104	16.3%	14'305	13'706	4.4%
Total	1'773	1'485	19.4%	20'121	18'879	6.6%
<b>Sitzladefaktor (SLF%)<sup>1)</sup></b>						
Europa	67.7%	58.5%	9.2%	71.5%	66.2%	5.3%
Interkontinental	81.9%	78.4%	3.5%	83.7%	84.3%	-0.6%
Total	77.4%	72.1%	5.3%	79.8%	78.4%	1.4%
<b>Frachtladefaktor Volumen (%)<sup>2)</sup></b>						
Interkontinental	88.9%	89.2%	-0.3%	85.2%	86.5%	-1.3%
<b>Fracht-Tonnenkilometer (FTK, in 1'000)</b>						
Interkontinental	92'620	92'962	-0.4%	978'265	1'043'163	-6.2%

<sup>1)</sup> SLF = RPK / ASK

Abweichung in Prozentpunkten

<sup>2)</sup> Fracht / Post Nutzladefaktor

Abweichung in Prozentpunkten

# Verkehrsstatistik Dezember 2006

## LX Linienverkehr



	Dezember			Kumuliert		
	2006	2005		2006	2005	
<b>Anzahl Passagiere</b>						
Europa	672'365	548'480	22.6%	8'195'206	7'349'951	11.5%
Interkontinental	209'632	172'533	21.5%	2'312'044	2'214'555	4.4%
Total	881'997	721'013	22.3%	10'507'250	9'564'506	9.9%
<b>Anzahl Flüge</b>						
Europa	8'821	8'631	2.2%	107'364	117'237	-8.4%
Interkontinental	1'480	1'359	8.9%	16'628	16'480	0.9%
Total	10'301	9'990	3.1%	123'992	133'717	-7.3%
<b>Angebotene Sitzkilometer (in Mio. ASK)</b>						
Europa	744	672	10.8%	8'883	8'487	4.7%
Interkontinental	1'707	1'451	17.7%	18'790	17'706	6.1%
Total	2'451	2'123	15.5%	27'673	26'193	5.7%
<b>Verkaufte Sitzkilometer (in Mio. RPK)</b>						
Europa	521	418	24.7%	6'337	5'591	13.3%
Interkontinental	1'432	1'172	22.1%	15'737	14'878	5.8%
Total	1'952	1'590	22.8%	22'074	20'469	7.8%
<b>Sitzladefaktor (SLF%)<sup>1)</sup></b>						
Europa	70.0%	62.2%	7.8%	71.3%	65.9%	5.4%
Interkontinental	83.9%	80.8%	3.1%	83.8%	84.0%	-0.2%
Total	79.7%	74.9%	4.8%	79.8%	78.1%	1.7%
<b>Geschätzter Frachtladefaktor Volumen (%)<sup>2)</sup></b>						
Interkontinental	89.7%	86.7%	3.0%	85.8%	86.5%	-1.3%
<b>Geschätzte Fracht-Tonnenkilometer (FTK, in 1'000)</b>						
Interkontinental	92'692	99'115	-6.5%	1'070'957	1'142'278	-6.2%

<sup>1)</sup> SLF = RPK / ASK

Abweichung in Prozentpunkten

<sup>2)</sup> Fracht / Post Nutzladefaktor

Abweichung in Prozentpunkten