

# SWISS Verkehrszahlen

Januar 2006



## SWISS Sitzauslastung im Januar auf Vorjahresniveau

Die Flüge von SWISS wiesen im Januar 2006 einen durchschnittlichen Sitzladefaktor (SLF) von 72.7% aus (Vorjahr: 72.9%). Auf dem interkontinentalen Streckennetz erzielte SWISS eine Auslastung von 80.8% (Vorjahr: 81.6%). Im Europaverkehr stieg der SLF im Januar um 1.3 Prozentpunkte auf 55.5%. SWISS beförderte im abgelaufenen Monat im Linienverkehr 679'893 Passagiere (Vorjahr: 688'666).

Auf den **Interkontinentalstrecken** lag der SLF der SWISS im Januar 2006 bei 80.8% und damit knapp unter dem Vorjahreswert von 81.6%. Die Kapazität in Sitzkilometern (ASK) lag im Januar 2006 3.3% unter Vorjahresniveau. Die am Markt abgesetzte Leistung in verkauften Sitzkilometern (RPK) ging in der gleichen Periode um 4.2% zurück.

Auf den Verbindungen über den Nordatlantik erzielte SWISS im Januar 2006 einen SLF von 80.8% (Vorjahr 82.7%). Die Auslastung nach Fernost stieg um 0.2 Prozentpunkte auf 83.3%. Die Flüge in den Mittleren Osten verzeichneten ein Minus von 0.7 Prozentpunkten auf einen SLF von 73.9%. Die Afrika-Flüge waren zu 77.4% ausgelastet (Vorjahr 77.5%). Bei einem Plus von 1.0 Prozentpunkten lag der SLF auf den Flügen nach Südamerika bei 88.7%.

Auf den **Europastrecken** steigerte SWISS den SLF auch im Januar 2006. Bei einem Plus von 1.3 Prozentpunkten resultierte eine Auslastung von 55.5%. Bei einer um 0.2% höheren Kapazität in Sitzkilometern (ASK) steigerte SWISS den Absatz in verkauften Sitzkilometer (RPK) um 2.7%.

Angesichts des immer intensiveren Konkurrenzkampfes auf den innereuropäischen Strecken, leitete SWISS vor einigen Monaten die Anpassung ihrer Europaflotte an die veränderten Marktbedürfnisse ein. Der Einsatz grösserer Flugzeuge erlaubt es SWISS ihre Kapazität in Europa auf stabilem Niveau zu halten und gleichzeitig die Anzahl der Flüge zu reduzieren. So führte SWISS im Januar 2006 13.8% weniger Flüge durch als im gleichen Vorjahresmonat. Der erzielte Beitrag zur Senkung der Stückkosten verschafft SWISS mehr Spielraum im Wettbewerb.

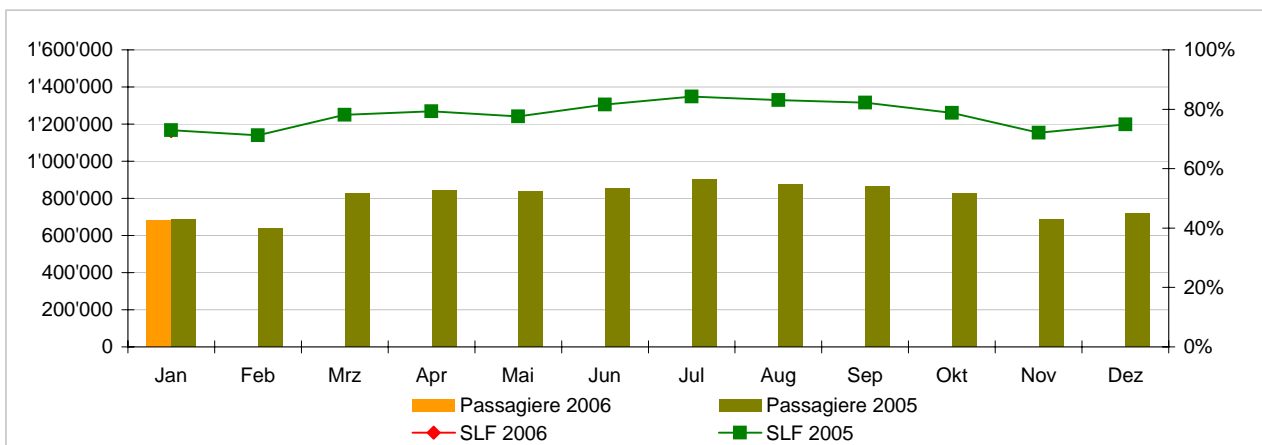
# Verkehrsstatistik Januar-Dezember 2006

## LX Linienverkehr



	Passagiere Europa	Passagiere Interkontinental	Passagiere Total	SLF Europa	SLF Interkontinental	SLF Total
Jan	506'366	173'527	679'893	55.5%	80.8%	72.7%
Feb						
Mrz						
Apr						
Mai						
Jun						
Jul						
Aug						
Sep						
Okt						
Nov						
Dez						

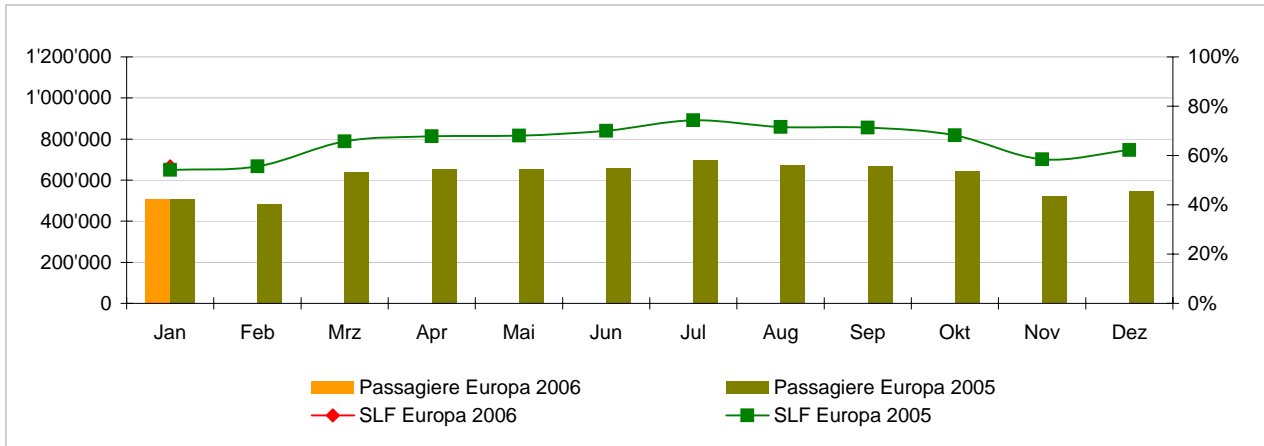
### Passagiere und Sitzladefaktor (SLF%) im Vorjahresvergleich



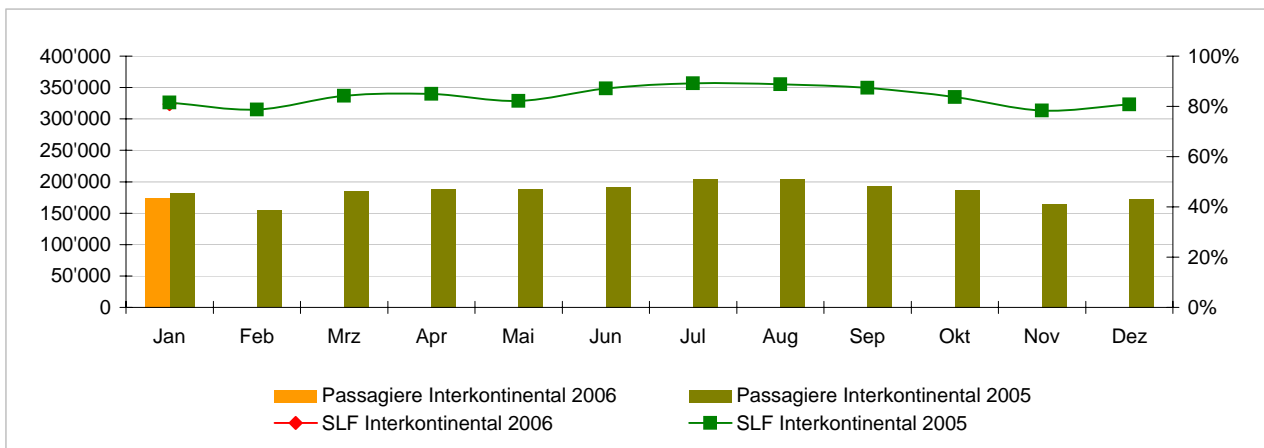
#### Nächste Publikation

- Zahlen für Februar 06      9. März 2006
- Zahlen für März 06        11. April 2006
- Zahlen für April 06        9. Mai 2006

**Passagiere und Sitzladefaktor (SLF%) in Europa**  
Vergleich mit dem Vorjahr



**Passagiere und Sitzladefaktor (SLF%) auf den Interkontinentalstrecken**  
Vergleich mit dem Vorjahr



# Verkehrsstatistik Januar 2006

## LX Linienverkehr



Swiss  
International  
Air Lines

	Januar			Kumuliert		
	2006	2005		2006	2005	
<b>Anzahl Passagiere</b>						
Europa	506'366	505'995	0.1%	506'366	505'995	0.1%
Interkontinental	173'527	182'671	-5.0%	173'527	182'671	-5.0%
Total	679'893	688'666	-1.3%	679'893	688'666	-1.3%
<b>Anzahl Flüge</b>						
Europa	8'823	10'241	-13.8%	8'823	10'241	-13.8%
Interkontinental	1'358	1'366	-0.6%	1'358	1'366	-0.6%
Total	10'181	11'607	-12.3%	10'181	11'607	-12.3%
<b>Angebotene Sitzkilometer (in Mio. ASK)</b>						
Europa	691	690	0.2%	691	690	0.2%
Interkontinental	1'450	1'500	-3.3%	1'450	1'500	-3.3%
Total	2'141	2'190	-2.2%	2'141	2'190	-2.2%
<b>Verkaufte Sitzkilometer (in Mio. RPK)</b>						
Europa	384	374	2.7%	384	374	2.7%
Interkontinental	1'172	1'223	-4.2%	1'172	1'223	-4.2%
Total	1'556	1'597	-2.6%	1'556	1'597	-2.6%
<b>Sitzladefaktor (SLF%)<sup>1)</sup></b>						
Europa	55.5%	54.2%	1.3%	55.5%	54.2%	1.3%
Interkontinental	80.8%	81.6%	-0.8%	80.8%	81.6%	-0.8%
Total	72.7%	72.9%	-0.2%	72.7%	72.9%	-0.2%
<b>Geschätzte Frachtladefaktor Volumen (%)<sup>2)</sup></b>						
Interkontinental	83.1%	82.4%	0.7%	83.1%	82.4%	0.7%
<b>Geschätzte Fracht-Tonnenkilometer (FTK, in 1'000)</b>						
Interkontinental	89'162	89'097	0.1%	89'162	89'097	0.1%

<sup>1)</sup> SLF = RPK / ASK

Abweichung in Prozentpunkten

<sup>2)</sup> Fracht / Post Nutzladefaktor

Abweichung in Prozentpunkten

# Verkehrsstatistik Februar 2006

## LX Linienverkehr



Swiss  
International  
Air Lines

	Februar		Kumuliert	
	2006	2005	2006	2005
<b>Anzahl Passagiere</b>				
Europa	484'640		990'635	
Interkontinental	154'540		337'211	
Total	639'180		1'327'846	
<b>Anzahl Flüge</b>				
Europa	9'511		19'752	
Interkontinental	1'234		2'600	
Total	10'745		22'352	
<b>Angebotene Sitzkilometer (in Mio. ASK)</b>				
Europa	632		1'322	
Interkontinental	1'314		2'814	
Total	1'946		4'136	
<b>Verkaufte Sitzkilometer (in Mio. RPK)</b>				
Europa	351		725	
Interkontinental	1'035		2'258	
Total	1'386		2'983	
<b>Sitzladefaktor (SLF%)<sup>1)</sup></b>				
Europa	55.6%		54.8%	
Interkontinental	78.7%		80.2%	
Total	71.2%		72.1%	
<b>Frachtladefaktor Volumen (%)<sup>2)</sup></b>				
Interkontinental	89.9%		86.1%	
<b>Fracht-Tonnenkilometer (FTK, in 1'000)</b>				
Interkontinental	89'653		178'750	

<sup>1)</sup> SLF = RPK / ASK

Abweichung in Prozentpunkten

<sup>2)</sup> Fracht / Post Nutzladefaktor

Abweichung in Prozentpunkten

## Verkehrsstatistik März 2006 LX Linienverkehr



	März		Kumuliert	
	2006	2005	2006	2005
<b>Anzahl Passagiere</b>				
Europa		640'333		1'630'968
Interkontinental		185'569		522'780
Total		825'902		2'153'748
<b>Anzahl Flüge</b>				
Europa		10'572		30'324
Interkontinental		1'385		3'985
Total		11'957		34'309
<b>Angebotene Sitzkilometer (in Mio. ASK)</b>				
Europa		725		2'047
Interkontinental		1'474		4'288
Total		2'199		6'336
<b>Verkaufte Sitzkilometer (in Mio. RPK)</b>				
Europa		477		1'202
Interkontinental		1'242		3'500
Total		1'719		4'702
<b>Sitzladefaktor (SLF%)<sup>1)</sup></b>				
Europa		65.7%		58.7%
Interkontinental		84.2%		81.6%
Total		78.1%		74.2%
<b>Frachtladefaktor Volumen (%)<sup>2)</sup></b>				
Interkontinental		89.0%		87.1%
<b>Fracht-Tonnenkilometer (FTK, in 1'000)</b>				
Interkontinental		98'689		277'439

<sup>1)</sup> SLF = RPK / ASK

Abweichung in Prozentpunkten

<sup>2)</sup> Fracht / Post Nutzladefaktor

Abweichung in Prozentpunkten

# Verkehrsstatistik April 2006

## LX Linienverkehr



Swiss  
International  
Air Lines

	April		Kumuliert	
	2006	2005	2006	2005
<b>Anzahl Passagiere</b>				
Europa	654'672		2'285'640	
Interkontinental	188'133		710'913	
Total	842'805		2'996'553	
<b>Anzahl Flüge</b>				
Europa	10'284		40'608	
Interkontinental	1'385		5'370	
Total	11'669		45'978	
<b>Angebotene Sitzkilometer (in Mio. ASK)</b>				
Europa	723		2'770	
Interkontinental	1'489		5'778	
Total	2'212		8'548	
<b>Verkaufte Sitzkilometer (in Mio. RPK)</b>				
Europa	490		1'692	
Interkontinental	1'266		4'766	
Total	1'756		6'457	
<b>Sitzladefaktor (SLF%)<sup>1)</sup></b>				
Europa	67.8%		61.1%	
Interkontinental	85.0%		82.5%	
Total	79.4%		75.5%	
<b>Frachtladefaktor Volumen (%)<sup>2)</sup></b>				
Interkontinental	86.9%		87.0%	
<b>Fracht-Tonnenkilometer (FTK, in 1'000)</b>				
Interkontinental	97'169		374'608	

<sup>1)</sup> SLF = RPK / ASK

Abweichung in Prozentpunkten

<sup>2)</sup> Fracht / Post Nutzladefaktor

Abweichung in Prozentpunkten

# Verkehrsstatistik Mai 2006

## LX Linienverkehr



Swiss  
International  
Air Lines

	Mai		Kumuliert	
	2006	2005	2006	2005
<b>Anzahl Passagiere</b>				
Europa	650'951		2'936'591	
Interkontinental	187'997		898'910	
Total	838'948		3'835'501	
<b>Anzahl Flüge</b>				
Europa	10'186		50'794	
Interkontinental	1'427		6'797	
Total	11'613		57'591	
<b>Angebotene Sitzkilometer (in Mio. ASK)</b>				
Europa	734		3'505	
Interkontinental	1'529		7'306	
Total	2'263		10'811	
<b>Verkaufte Sitzkilometer (in Mio. RPK)</b>				
Europa	500		2'191	
Interkontinental	1'257		6'022	
Total	1'756		8'214	
<b>Sitzladefaktor (SLF%)<sup>1)</sup></b>				
Europa	68.0%		62.5%	
Interkontinental	82.2%		82.4%	
Total	77.6%		76.0%	
<b>Frachtladefaktor Volumen (%)<sup>2)</sup></b>				
Interkontinental	83.5%		86.2%	
<b>Fracht-Tonnenkilometer (FTK, in 1'000)</b>				
Interkontinental	95'602		470'210	

<sup>1)</sup> SLF = RPK / ASK

Abweichung in Prozentpunkten

<sup>2)</sup> Fracht / Post Nutzladefaktor

Abweichung in Prozentpunkten

## Verkehrsstatistik Juni 2006 LX Linienverkehr



	Juni		Kumuliert	
	2006	2005	2006	2005
<b>Anzahl Passagiere</b>				
Europa	661'327		3'597'918	
Interkontinental	191'291		1'090'201	
Total	852'618		4'688'119	
<b>Anzahl Flüge</b>				
Europa	10'014		60'808	
Interkontinental	1'376		8'173	
Total	11'390		68'981	
<b>Angebotene Sitzkilometer (in Mio. ASK)</b>				
Europa	725		4'229	
Interkontinental	1'478		8'785	
Total	2'203		13'014	
<b>Verkaufte Sitzkilometer (in Mio. RPK)</b>				
Europa	508		2'699	
Interkontinental	1'289		7'311	
Total	1'796		10'010	
<b>Sitzladefaktor (SLF%)<sup>1)</sup></b>				
Europa	70.0%		63.8%	
Interkontinental	87.2%		83.2%	
Total	81.5%		76.9%	
<b>Frachtladefaktor Volumen (%)<sup>2)</sup></b>				
Interkontinental	84.9%		86.0%	
<b>Fracht-Tonnenkilometer (FTK, in 1'000)</b>				
Interkontinental	96'062		566'272	

<sup>1)</sup> SLF = RPK / ASK

Abweichung in Prozentpunkten

<sup>2)</sup> Fracht / Post Nutzladefaktor

Abweichung in Prozentpunkten

# Verkehrsstatistik Juli 2006

## LX Linienverkehr



	Juli		Kumuliert	
	2006	2005	2006	2005
<b>Anzahl Passagiere</b>				
Europa	697'794		4'295'712	
Interkontinental	203'941		1'294'142	
Total	901'735		5'589'854	
<b>Anzahl Flüge</b>				
Europa	9'886		70'694	
Interkontinental	1'424		9'597	
Total	11'310		80'291	
<b>Angebotene Sitzkilometer (in Mio. ASK)</b>				
Europa	748		4'978	
Interkontinental	1'531		10'316	
Total	2'279		15'293	
<b>Verkaufte Sitzkilometer (in Mio. RPK)</b>				
Europa	556		3'255	
Interkontinental	1'365		8'676	
Total	1'921		11'931	
<b>Sitzladefaktor (SLF%)<sup>1)</sup></b>				
Europa	74.3%		65.4%	
Interkontinental	89.2%		84.1%	
Total	84.3%		78.0%	
<b>Frachtladefaktor Volumen (%)<sup>2)</sup></b>				
Interkontinental	85.4%		85.9%	
<b>Fracht-Tonnenkilometer (FTK, in 1'000)</b>				
Interkontinental	97'047		663'319	

<sup>1)</sup> SLF = RPK / ASK

Abweichung in Prozentpunkten

<sup>2)</sup> Fracht / Post Nutzladefaktor

Abweichung in Prozentpunkten

# Verkehrsstatistik August 2006

## LX Linienverkehr



	August		Kumuliert	
	2006	2005	2006	2005
<b>Anzahl Passagiere</b>				
Europa	672'321		4'968'033	
Interkontinental	204'009		1'498'151	
Total	876'330		6'466'184	
<b>Anzahl Flüge</b>				
Europa	9'884		80'578	
Interkontinental	1'420		11'017	
Total	11'304		91'595	
<b>Angebotene Sitzkilometer (in Mio. ASK)</b>				
Europa	755		5'732	
Interkontinental	1'531		11'847	
Total	2'286		17'579	
<b>Verkaufte Sitzkilometer (in Mio. RPK)</b>				
Europa	540		3'794	
Interkontinental	1'360		10'036	
Total	1'899		13'830	
<b>Sitzladefaktor (SLF%)<sup>1)</sup></b>				
Europa	71.5%		66.2%	
Interkontinental	88.8%		84.7%	
Total	83.1%		78.7%	
<b>Frachtladefaktor Volumen (%)<sup>2)</sup></b>				
Interkontinental	84.1%		85.7%	
<b>Fracht-Tonnenkilometer (FTK, in 1'000)</b>				
Interkontinental	91'471		754'790	

<sup>1)</sup> SLF = RPK / ASK

Abweichung in Prozentpunkten

<sup>2)</sup> Fracht / Post Nutzladefaktor

Abweichung in Prozentpunkten

# Verkehrsstatistik September 2006

## LX Linienverkehr



	September		Kumuliert	
	2006	2005	2006	2005
<b>Anzahl Passagiere</b>				
Europa	670'187		5'638'220	
Interkontinental	193'612		1'691'763	
Total	863'799		7'329'983	
<b>Anzahl Flüge</b>				
Europa	9'689		90'267	
Interkontinental	1'386		12'403	
Total	11'075		102'670	
<b>Angebotene Sitzkilometer (in Mio. ASK)</b>				
Europa	717		6'449	
Interkontinental	1'485		13'332	
Total	2'202		19'781	
<b>Verkaufte Sitzkilometer (in Mio. RPK)</b>				
Europa	511		4'306	
Interkontinental	1'298		11'334	
Total	1'809		15'640	
<b>Sitzladefaktor (SLF%)<sup>1)</sup></b>				
Europa	71.3%		66.8%	
Interkontinental	87.4%		85.0%	
Total	82.2%		79.1%	
<b>Frachtladefaktor Volumen (%)<sup>2)</sup></b>				
Interkontinental	87.7%		85.9%	
<b>Fracht-Tonnenkilometer (FTK, in 1'000)</b>				
Interkontinental	96'214		851'004	

<sup>1)</sup> SLF = RPK / ASK

Abweichung in Prozentpunkten

<sup>2)</sup> Fracht / Post Nutzladefaktor

Abweichung in Prozentpunkten

# Verkehrsstatistik Oktober 2006

## LX Linienverkehr



	Oktober		Kumuliert	
	2006	2005	2006	2005
<b>Anzahl Passagiere</b>				
Europa	642'720		6'280'940	
Interkontinental	186'384		1'878'147	
Total	829'104		8'159'087	
<b>Anzahl Flüge</b>				
Europa	9'720		99'987	
Interkontinental	1'403		13'806	
Total	11'123		113'793	
<b>Angebotene Sitzkilometer (in Mio. ASK)</b>				
Europa	714		7'163	
Interkontinental	1'514		14'846	
Total	2'228		22'010	
<b>Verkaufte Sitzkilometer (in Mio. RPK)</b>				
Europa	487		4'793	
Interkontinental	1'268		12'602	
Total	1'755		17'394	
<b>Sitzladefaktor (SLF%)<sup>1)</sup></b>				
Europa	68.2%		66.9%	
Interkontinental	83.7%		84.9%	
Total	78.8%		79.0%	
<b>Frachtladefaktor Volumen (%)<sup>2)</sup></b>				
Interkontinental	89.0%		86.2%	
<b>Fracht-Tonnenkilometer (FTK, in 1'000)</b>				
Interkontinental	99'197		950'201	

<sup>1)</sup> SLF = RPK / ASK

Abweichung in Prozentpunkten

<sup>2)</sup> Fracht / Post Nutzladefaktor

Abweichung in Prozentpunkten

## Verkehrsstatistik November 2006 LX Linienverkehr



	November		Kumuliert	
	2006	2005	2006	2005
<b>Anzahl Passagiere</b>				
Europa	520'531		6'801'471	
Interkontinental	163'875		2'042'022	
Total	684'406		8'843'493	
<b>Anzahl Flüge</b>				
Europa	8'619		108'606	
Interkontinental	1'315		15'121	
Total	9'934		123'727	
<b>Angebotene Sitzkilometer (in Mio. ASK)</b>				
Europa	652		7'815	
Interkontinental	1'409		16'255	
Total	2'061		24'070	
<b>Verkaufte Sitzkilometer (in Mio. RPK)</b>				
Europa	381		5'174	
Interkontinental	1'104		13'706	
Total	1'485		18'879	
<b>Sitzladefaktor (SLF%)<sup>1)</sup></b>				
Europa	58.5%		66.2%	
Interkontinental	78.4%		84.3%	
Total	72.1%		78.4%	
<b>Frachtladefaktor Volumen (%)<sup>2)</sup></b>				
Interkontinental	89.2%		86.5%	
<b>Fracht-Tonnenkilometer (FTK, in 1'000)</b>				
Interkontinental	92'962		1'043'163	

<sup>1)</sup> SLF = RPK / ASK

Abweichung in Prozentpunkten

<sup>2)</sup> Fracht / Post Nutzladefaktor

Abweichung in Prozentpunkten

## Verkehrsstatistik Dezember 2006 LX Linienverkehr



Swiss  
International  
Air Lines

	Dezember		Kumuliert	
	2006	2005	2006	2005
<b>Anzahl Passagiere</b>				
Europa	548'480		7'349'951	
Interkontinental	172'533		2'214'555	
Total	721'013		9'564'506	
<b>Anzahl Flüge</b>				
Europa	8'631		117'237	
Interkontinental	1'359		16'480	
Total	9'990		133'717	
<b>Angebotene Sitzkilometer (in Mio. ASK)</b>				
Europa	672		8'487	
Interkontinental	1'451		17'706	
Total	2'123		26'193	
<b>Verkaufte Sitzkilometer (in Mio. RPK)</b>				
Europa	418		5'591	
Interkontinental	1'172		14'878	
Total	1'590		20'469	
<b>Sitzladefaktor (SLF%)<sup>1)</sup></b>				
Europa	62.2%		65.9%	
Interkontinental	80.8%		84.0%	
Total	74.9%		78.1%	
<b>Frachtladefaktor Volumen (%)<sup>2)</sup></b>				
Interkontinental	86.7%		86.5%	
<b>Fracht-Tonnenkilometer (FTK, in 1'000)</b>				
Interkontinental	99'115		1'142'278	

<sup>1)</sup> SLF = RPK / ASK

Abweichung in Prozentpunkten

<sup>2)</sup> Fracht / Post Nutzladefaktor

Abweichung in Prozentpunkten