



Medienmitteilung

Zürich-Flughafen, 10. Januar 2008

SWISS mit Passagierrekord: über 12 Millionen Passagiere im Jahr 2007

SWISS beförderte im vergangenen Jahr erstmals über 12 Millionen Passagiere. Dies entspricht einem Zuwachs von 13.2% gegenüber dem Vorjahr. Trotz einem deutlich höheren Angebot (+13.1% angebotene Sitzkilometer) konnte SWISS ihre Auslastung mit einem Sitzladefaktor (SLF) von 80.2% gegenüber dem Vorjahr sogar leicht steigern (2006: 79.8%). Damit wurde das zusätzliche Angebot am Markt vollständig abgesetzt. Sowohl im Interkontinental- als auch im Europaverkehr erhöhte sich die Auslastung gegenüber dem Vorjahr leicht. Bei den Interkontinentalflügen betrug der SLF 2007 84.3% (2006: 83.8%), auf dem europäischen Streckennetz 71.8% (2006: 71.3%). 2007 reisten insgesamt 12.2 Millionen Passagiere mit SWISS (2006: 10.8 Mio.).

Im Monat Dezember 2007 beförderte SWISS 10.4% mehr Passagiere. Insgesamt flogen im Dezember 1'001'765 Passagiere mit SWISS (Vorjahr: 907'092). Die durchschnittliche Auslastung lag trotz dem deutlich höheren Angebot mit einem SLF von 78.2% nur leicht unter dem Vorjahreswert (Dezember 2006: 79.7%).

Auf den **Interkontinentalstrecken** lag der SLF 2007 0.5 Prozentpunkte über dem Vorjahreswert. Bei einer 12.6% höheren Kapazität in Sitzkilometern (ASK) steigerte SWISS auf der Langstrecke den Absatz in verkauften Sitzkilometern (RPK) um 13.4%.

Im **Europageschäft** steigerte SWISS im 2007 den SLF ebenfalls um 0.5 Prozentpunkte. Während die Kapazität in Sitzkilometern (ASK) im Vergleich zum Vorjahr um 14% erhöht wurde, stieg die am Markt abgesetzte Leistung in verkauften Sitzkilometern (RPK) im vergangenen Jahr um 14.7% an.



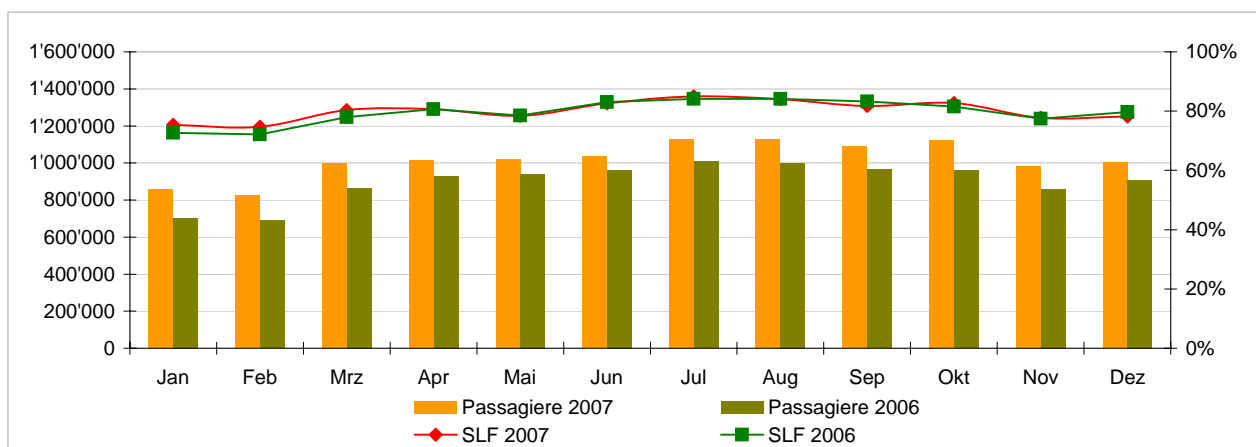
Das von **Swiss WorldCargo** betriebene Frachtgeschäft hat sich 2007 positiv entwickelt. Die verkauften Frachttonnenkilometer stiegen um 8.2% an. Der volumenmässige Frachtladefaktor lag bei 84.6% (Vorjahr 85.5%) und befindet sich damit weiterhin auf hohem Niveau.

Verkehrsstatistik Januar-Dezember 2007 LX Linienverkehr

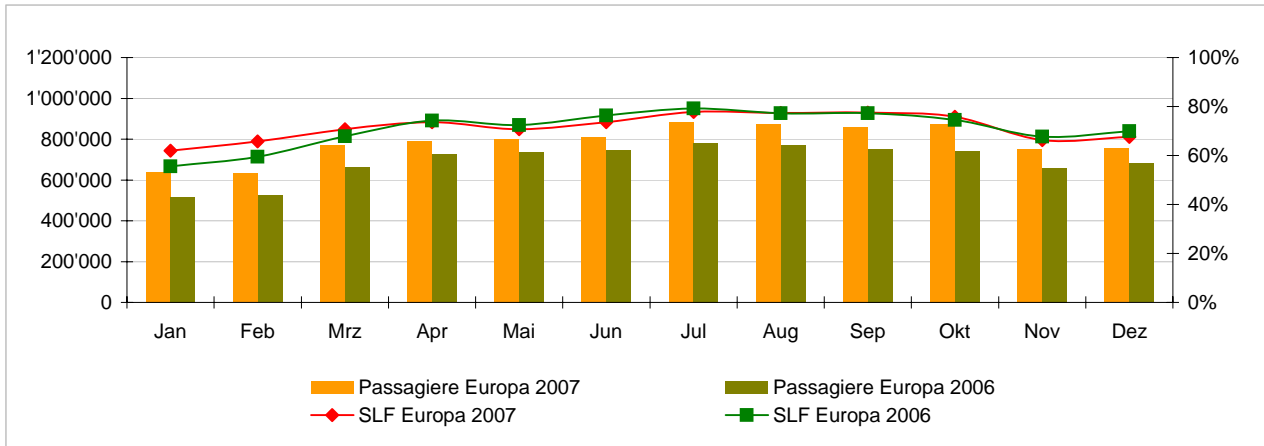


	Passagiere Europa	Passagiere Interkontinental	Passagiere Total	SLF Europa	SLF Interkontinental	SLF Total
Jan	639'682	218'491	858'173	61.9%	81.6%	75.4%
Feb	631'571	192'993	824'564	65.7%	78.9%	74.7%
Mrz	770'639	229'426	1'000'065	70.7%	84.9%	80.3%
Apr	792'230	224'182	1'016'412	73.6%	84.2%	80.7%
Mai	800'321	221'331	1'021'652	70.7%	82.3%	78.4%
Jun	807'707	226'946	1'034'653	73.6%	87.2%	82.7%
Jul	882'467	248'166	1'130'633	77.8%	88.6%	85.0%
Aug	874'694	251'650	1'126'344	77.4%	87.3%	84.1%
Sep	857'869	229'952	1'087'821	77.6%	83.7%	81.7%
Okt	873'291	247'547	1'120'838	75.8%	86.0%	82.7%
Nov	750'833	234'805	985'638	66.2%	83.1%	77.7%
Dez	753'992	247'773	1'001'765	67.6%	82.9%	78.2%

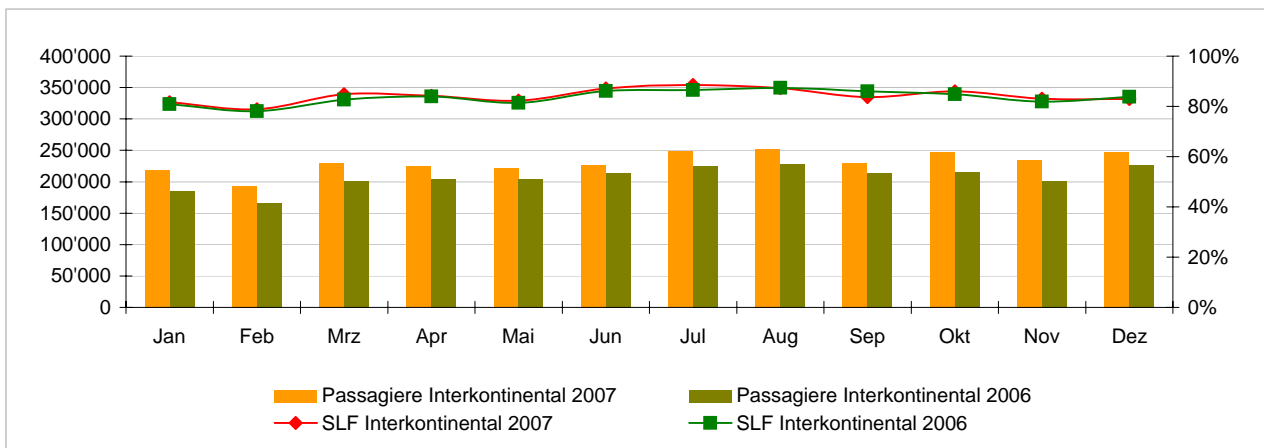
Passagiere und Sitzladefaktor (SLF%) im Vorjahresvergleich



Passagiere und Sitzladefaktor (SLF%) in Europa
Vergleich mit dem Vorjahr



Passagiere und Sitzladefaktor (SLF%) auf den Interkontinentalstrecken
Vergleich mit dem Vorjahr



Verkehrsstatistik Januar 2007

LX Linienverkehr



Swiss
International
Air Lines

	Januar			Kumuliert		
	2007	2006		2007	2006	
Anzahl Passagiere ¹⁾						
Europa	639'682	518'354	23.4%	639'682	518'354	23.4%
Interkontinental	218'491	185'698	17.7%	218'491	185'698	17.7%
Total	858'173	704'052	21.9%	858'173	704'052	21.9%
Anzahl Flüge ²⁾						
Europa	9'116	8'822	3.3%	9'116	8'822	3.3%
Interkontinental	1'232	1'126	9.4%	1'232	1'126	9.4%
Total	10'685	9'948	7.4%	10'685	9'948	7.4%
Angebotene Sitzkilometer (in Mio. ASK)						
Europa	790	691	14.2%	790	691	14.2%
Interkontinental	1'719	1'450	18.6%	1'719	1'450	18.6%
Total	2'509	2'141	17.2%	2'509	2'141	17.2%
Verkaufte Sitzkilometer (in Mio. RPK)						
Europa	489	384	27.4%	489	384	27.4%
Interkontinental	1'403	1'172	19.7%	1'403	1'172	19.7%
Total	1'892	1'556	21.6%	1'892	1'556	21.6%
Sitzladefaktor (SLF%) ³⁾						
Europa	61.9%	55.5%	6.4%	61.9%	55.5%	6.4%
Interkontinental	81.6%	80.8%	0.8%	81.6%	80.8%	0.8%
Total	75.4%	72.7%	2.7%	75.4%	72.7%	2.7%
Frachtladefaktor Volumen (%) ⁴⁾						
Total	78.9%	83.2%	-4.3%	78.9%	83.2%	-4.3%
Fracht-Tonnenkilometer (FTK, in 1'000)						
Total	85'928	81'578	5.3%	85'928	81'578	5.3%

¹⁾ Fluggäste; in Übereinstimmung mit Lufthansa zeigt SWISS die Anzahl aller Fluggäste anstatt Zahlgäste. Die Zahlen der Vormonate und Vorjahre wurden entsprechend angepasst.

²⁾ Neu umfasst ein Flug sämtliche Flugabschnitte, die unter einer einheitlichen Flugnummer durchgeführt werden; Zwischenlandungen werden dabei nicht berücksichtigt. Die Vorjahreszahlen wurden entsprechend angepasst.

³⁾ SLF = RPK / ASK

Abweichung in Prozentpunkten

⁴⁾ Fracht / Post Nutzladefaktor

Abweichung in Prozentpunkten

Verkehrsstatistik Februar 2007

LX Linienverkehr



	Februar			Kumuliert		
	2007	2006		2007	2006	
Anzahl Passagiere ¹⁾						
Europa	631'571	523'343	20.7%	1'271'253	1'041'697	22.0%
Interkontinental	192'993	166'270	16.1%	411'484	351'968	16.9%
Total	824'564	689'613	19.6%	1'682'737	1'393'665	20.7%
Anzahl Flüge ²⁾						
Europa	8'508	8'132	4.6%	17'624	16'954	4.0%
Interkontinental	1'126	1'040	8.3%	2'358	2'166	8.9%
Total	9'634	9'172	5.0%	20'319	19'120	6.3%
Angebotene Sitzkilometer (in Mio. ASK)						
Europa	728	636	14.4%	1'518	1'328	14.3%
Interkontinental	1'577	1'343	17.5%	3'297	2'792	18.1%
Total	2'306	1'979	16.5%	4'814	4'120	16.8%
Verkaufte Sitzkilometer (in Mio. RPK)						
Europa	478	379	26.2%	967	763	26.8%
Interkontinental	1'244	1'048	18.7%	2'647	2'221	19.2%
Total	1'722	1'427	20.7%	3'615	2'983	21.2%
Sitzladefaktor (SLF%) ³⁾						
Europa	65.7%	59.5%	6.2%	63.7%	57.5%	6.2%
Interkontinental	78.9%	78.1%	0.8%	80.3%	79.5%	0.8%
Total	74.7%	72.1%	2.6%	75.1%	72.4%	2.7%
Frachtladefaktor Volumen (%) ⁴⁾						
Total	86.7%	90.4%	-3.7%	82.7%	86.7%	-4.0%
Fracht-Tonnenkilometer (FTK, in 1'000)						
Total	89'584	83'995	6.7%	175'512	165'573	6.0%

¹⁾ Fluggäste; in Übereinstimmung mit Lufthansa zeigt SWISS die Anzahl aller Fluggäste anstatt Zahlgäste. Die Zahlen der Vormonate und Vorjahre wurden entsprechend angepasst.

²⁾ Neu umfasst ein Flug sämtliche Flugabschnitte, die unter einer einheitlichen Flugnummer durchgeführt werden; Zwischenlandungen werden dabei nicht berücksichtigt. Die Vorjahreszahlen wurden entsprechend angepasst.

³⁾ SLF = RPK / ASK

Abweichung in Prozentpunkten

⁴⁾ Fracht / Post Nutzladefaktor

Abweichung in Prozentpunkten

Verkehrsstatistik März 2007

LX Linienverkehr



Swiss
International
Air Lines

	März			Kumuliert		
	2007	2006		2007	2006	
Anzahl Passagiere ¹⁾						
Europa	770'639	664'128	16.0%	2'041'892	1'705'825	19.7%
Interkontinental	229'426	200'661	14.3%	640'910	552'629	16.0%
Total	1'000'065	864'789	15.6%	2'682'802	2'258'454	18.8%
Anzahl Flüge ²⁾						
Europa	9'411	9'032	4.2%	27'035	25'986	4.0%
Interkontinental	1'246	1'172	6.3%	3'604	3'338	8.0%
Total	10'657	10'204	4.4%	30'976	29'324	5.6%
Angebotene Sitzkilometer (in Mio. ASK)						
Europa	826	727	13.7%	2'344	2'054	14.1%
Interkontinental	1'752	1'539	13.8%	5'049	4'331	16.6%
Total	2'578	2'265	13.8%	7'393	6'386	15.8%
Verkaufte Sitzkilometer (in Mio. RPK)						
Europa	584	493	18.5%	1'552	1'256	23.6%
Interkontinental	1'487	1'273	16.8%	4'134	3'493	18.4%
Total	2'071	1'765	17.3%	5'686	4'749	19.7%
Sitzladefaktor (SLF%) ³⁾						
Europa	70.7%	67.8%	2.9%	66.2%	61.1%	5.1%
Interkontinental	84.9%	82.7%	2.2%	81.9%	80.6%	1.3%
Total	80.3%	77.9%	2.4%	76.9%	74.4%	2.5%
Frachtladefaktor Volumen (%) ⁴⁾						
Total	89.3%	89.7%	-0.4%	85.0%	87.8%	-2.8%
Fracht-Tonnenkilometer (FTK, in 1'000)						
Total	101'459	96'356	5.3%	276'972	261'929	5.7%

¹⁾ Fluggäste; in Übereinstimmung mit Lufthansa zeigt SWISS die Anzahl aller Fluggäste anstatt Zahlgäste. Die Zahlen der Vormonate und Vorjahre wurden entsprechend angepasst.

²⁾ Neu umfasst ein Flug sämtliche Flugabschnitte, die unter einer einheitlichen Flugnummer durchgeführt werden; Zwischenlandungen werden dabei nicht berücksichtigt. Die Vorjahreszahlen wurden entsprechend angepasst.

³⁾ SLF = RPK / ASK

Abweichung in Prozentpunkten

⁴⁾ Fracht / Post Nutzladefaktor

Abweichung in Prozentpunkten

Verkehrsstatistik April 2007

LX Linienverkehr



Swiss
International
Air Lines

	April			Kumuliert		
	2007	2006		2007	2006	
Anzahl Passagiere ¹⁾						
Europa	792'230	724'216	9.4%	2'834'122	2'430'041	16.6%
Interkontinental	224'182	205'091	9.3%	865'092	757'720	14.2%
Total	1'016'412	929'307	9.4%	3'699'214	3'187'761	16.0%
Anzahl Flüge ²⁾						
Europa	9'089	8'969	1.3%	36'124	34'955	3.3%
Interkontinental	1'213	1'110	9.3%	4'817	4'448	8.3%
Total	10'302	10'079	2.2%	41'278	39'403	4.8%
Angebotene Sitzkilometer (in Mio. ASK)						
Europa	833	748	11.4%	3'177	2'802	13.4%
Interkontinental	1'702	1'514	12.4%	6'751	5'846	15.5%
Total	2'535	2'262	12.1%	9'928	8'648	14.8%
Verkaufte Sitzkilometer (in Mio. RPK)						
Europa	613	555	10.4%	2'165	1'811	19.5%
Interkontinental	1'433	1'271	12.8%	5'567	4'764	16.9%
Total	2'047	1'826	12.1%	7'732	6'575	17.6%
Sitzladefaktor (SLF%) ³⁾						
Europa	73.6%	74.2%	-0.6%	68.1%	64.6%	3.5%
Interkontinental	84.2%	83.9%	0.3%	82.5%	81.5%	1.0%
Total	80.7%	80.7%		77.9%	76.0%	1.9%
Frachtladefaktor Volumen (%) ⁴⁾						
Total	83.6%	83.9%	-0.3%	84.6%	86.8%	-2.2%
Fracht-Tonnenkilometer (FTK, in 1'000)						
Total	91'903	86'747	5.9%	368'874	348'676	5.8%

¹⁾ Fluggäste; in Übereinstimmung mit Lufthansa zeigt SWISS die Anzahl aller Fluggäste anstatt Zahlgäste. Die Zahlen der Vormonate und Vorjahre wurden entsprechend angepasst.

²⁾ Neu umfasst ein Flug sämtliche Flugabschnitte, die unter einer einheitlichen Flugnummer durchgeführt werden; Zwischenlandungen werden dabei nicht berücksichtigt. Die Vorjahreszahlen wurden entsprechend angepasst.

³⁾ SLF = RPK / ASK

Abweichung in Prozentpunkten

⁴⁾ Fracht / Post Nutzladefaktor

Abweichung in Prozentpunkten

Verkehrsstatistik Mai 2007

LX Linienverkehr



Swiss
International
Air Lines

	Mai			Kumuliert		
	2007	2006		2007	2006	
Anzahl Passagiere ¹⁾						
Europa	800'321	737'841	8.5%	3'634'443	3'167'882	14.7%
Interkontinental	221'331	203'993	8.5%	1'086'423	961'713	13.0%
Total	1'021'652	941'834	8.5%	4'720'866	4'129'595	14.3%
Anzahl Flüge ²⁾						
Europa	9'495	9'374	1.3%	45'619	44'329	2.9%
Interkontinental	1'240	1'155	7.4%	6'057	5'603	8.1%
Total	10'735	10'529	2.0%	52'013	49'932	4.2%
Angebotene Sitzkilometer (in Mio. ASK)						
Europa	871	775	12.4%	4'048	3'577	13.2%
Interkontinental	1'732	1'589	9.0%	8'482	7'435	14.1%
Total	2'603	2'364	10.1%	12'531	11'012	13.8%
Verkaufte Sitzkilometer (in Mio. RPK)						
Europa	616	561	9.8%	2'780	2'372	17.2%
Interkontinental	1'425	1'294	10.2%	6'993	6'057	15.4%
Total	2'041	1'855	10.0%	9'773	8'429	15.9%
Sitzladefaktor (SLF%) ³⁾						
Europa	70.7%	72.4%	-1.7%	68.7%	66.3%	2.4%
Interkontinental	82.3%	81.4%	0.9%	82.4%	81.5%	0.9%
Total	78.4%	78.5%	-0.1%	78.0%	76.5%	1.5%
Frachtladefaktor Volumen (%) ⁴⁾						
Total	83.2%	81.1%	2.1%	84.3%	85.6%	-1.3%
Fracht-Tonnenkilometer (FTK, in 1'000)						
Total	93'596	87'734	6.7%	462'470	436'410	6.0%

¹⁾ Fluggäste; in Übereinstimmung mit Lufthansa zeigt SWISS die Anzahl aller Fluggäste anstatt Zahlgäste. Die Zahlen der Vormonate und Vorjahre wurden entsprechend angepasst.

²⁾ Neu umfasst ein Flug sämtliche Flugabschnitte, die unter einer einheitlichen Flugnummer durchgeführt werden; Zwischenlandungen werden dabei nicht berücksichtigt. Die Vorjahreszahlen wurden entsprechend angepasst.

³⁾ SLF = RPK / ASK

Abweichung in Prozentpunkten

⁴⁾ Fracht / Post Nutzladefaktor

Abweichung in Prozentpunkten

	Juni			Kumuliert		
	2007	2006		2007	2006	
Anzahl Passagiere ¹⁾						
Europa	807'707	747'841	8.0%	4'442'150	3'915'723	13.4%
Interkontinental	226'946	213'931	6.1%	1'313'369	1'175'644	11.7%
Total	1'034'653	961'772	7.6%	5'755'519	5'091'367	13.0%
Anzahl Flüge ²⁾						
Europa	9'203	8'998	2.3%	54'822	53'327	2.8%
Interkontinental	1'206	1'144	5.4%	7'263	6'747	7.6%
Total	10'409	10'142	2.6%	62'422	60'074	3.9%
Angebotene Sitzkilometer (in Mio. ASK)						
Europa	846	751	12.6%	4'894	4'328	13.1%
Interkontinental	1'692	1'588	6.6%	10'175	9'023	12.8%
Total	2'538	2'339	8.5%	15'069	13'351	12.9%
Verkaufte Sitzkilometer (in Mio. RPK)						
Europa	623	574	8.5%	3'403	2'945	15.5%
Interkontinental	1'475	1'368	7.8%	8'468	7'425	14.0%
Total	2'098	1'942	8.0%	11'871	10'371	14.5%
Sitzladefaktor (SLF%) ³⁾						
Europa	73.6%	76.4%	-2.8%	69.5%	68.1%	1.4%
Interkontinental	87.2%	86.1%	1.1%	83.2%	82.3%	0.9%
Total	82.7%	83.0%	-0.3%	78.8%	77.7%	1.1%
Frachtladefaktor Volumen (%) ⁴⁾						
Total	86.8%	82.6%	4.2%	84.7%	85.3%	-0.6%
Fracht-Tonnenkilometer (FTK, in 1'000)						
Total	96'706	87'813	10.1%	559'176	524'223	6.7%

¹⁾ Fluggäste; in Übereinstimmung mit Lufthansa zeigt SWISS die Anzahl aller Fluggäste anstatt Zahlgäste. Die Zahlen der Vormonate und Vorjahre wurden entsprechend angepasst.

²⁾ Neu umfasst ein Flug sämtliche Flugabschnitte, die unter einer einheitlichen Flugnummer durchgeführt werden; Zwischenlandungen werden dabei nicht berücksichtigt. Die Vorjahreszahlen wurden entsprechend angepasst.

³⁾ SLF = RPK / ASK

Abweichung in Prozentpunkten

⁴⁾ Fracht / Post Nutzladefaktor

Abweichung in Prozentpunkten

Verkehrsstatistik Juli 2007

LX Linienverkehr



Swiss
International
Air Lines

	Juli			Kumuliert		
	2007	2006		2007	2006	
Anzahl Passagiere ¹⁾						
Europa	882'467	782'242	12.8%	5'324'617	4'697'965	13.3%
Interkontinental	248'166	224'937	10.3%	1'561'535	1'400'581	11.5%
Total	1'130'633	1'007'179	12.3%	6'886'152	6'098'546	12.9%
Anzahl Flüge ²⁾						
Europa	9'595	9'177	4.6%	64'417	62'504	3.1%
Interkontinental	1'270	1'185	7.2%	8'533	7'932	7.6%
Total	10'865	10'362	4.9%	73'287	70'436	4.0%
Angebotene Sitzkilometer (in Mio. ASK)						
Europa	900	782	15.2%	5'794	5'110	13.4%
Interkontinental	1'791	1'642	9.0%	11'965	10'666	12.2%
Total	2'691	2'424	11.0%	17'760	15'775	12.6%
Verkaufte Sitzkilometer (in Mio. RPK)						
Europa	700	619	13.1%	4'103	3'565	15.1%
Interkontinental	1'586	1'421	11.6%	10'054	8'846	13.7%
Total	2'286	2'040	12.1%	14'157	12'411	14.1%
Sitzladefaktor (SLF%) ³⁾						
Europa	77.8%	79.2%	-1.4%	70.8%	69.8%	1.0%
Interkontinental	88.6%	86.5%	2.1%	84.0%	82.9%	1.1%
Total	85.0%	84.2%	0.8%	79.7%	78.7%	1.0%
Frachtladefaktor Volumen (%) ⁴⁾						
Total	83.7%	82.6%	1.1%	84.6%	84.9%	-0.3%
Fracht-Tonnenkilometer (FTK, in 1'000)						
Total	95'245	86'895	9.6%	654'421	611'118	7.1%

¹⁾ Fluggäste; in Übereinstimmung mit Lufthansa zeigt SWISS die Anzahl aller Fluggäste anstatt Zahlgäste. Die Zahlen der Vormonate und Vorjahre wurden entsprechend angepasst.

²⁾ Neu umfasst ein Flug sämtliche Flugabschnitte, die unter einer einheitlichen Flugnummer durchgeführt werden; Zwischenlandungen werden dabei nicht berücksichtigt. Die Vorjahreszahlen wurden entsprechend angepasst.

³⁾ SLF = RPK / ASK

Abweichung in Prozentpunkten

⁴⁾ Fracht / Post Nutzladefaktor

Abweichung in Prozentpunkten

Verkehrsstatistik August 2007

LX Linienverkehr



Swiss
International
Air Lines

	August			Kumuliert		
	2007	2006		2007	2006	
Anzahl Passagiere ¹⁾						
Europa	874'694	772'200	13.3%	6'199'311	5'470'165	13.3%
Interkontinental	251'650	228'536	10.1%	1'813'185	1'629'117	11.3%
Total	1'126'344	1'000'736	12.6%	8'012'496	7'099'282	12.9%
Anzahl Flüge ²⁾						
Europa	9'606	9'217	4.2%	74'023	71'721	3.2%
Interkontinental	1'291	1'186	8.9%	9'824	9'118	7.7%
Total	10'897	10'403	4.7%	84'184	80'839	4.1%
Angebotene Sitzkilometer (in Mio. ASK)						
Europa	899	789	13.9%	6'693	5'899	13.5%
Interkontinental	1'840	1'639	12.3%	13'806	12'304	12.2%
Total	2'739	2'428	12.8%	20'499	18'203	12.6%
Verkaufte Sitzkilometer (in Mio. RPK)						
Europa	696	610	14.0%	4'799	4'175	14.9%
Interkontinental	1'607	1'432	12.2%	11'661	10'278	13.5%
Total	2'303	2'042	12.7%	16'460	14'453	13.9%
Sitzladefaktor (SLF%) ³⁾						
Europa	77.4%	77.3%	0.1%	71.7%	70.8%	0.9%
Interkontinental	87.3%	87.4%	-0.1%	84.5%	83.5%	1.0%
Total	84.1%	84.1%	0.0%	80.3%	79.4%	0.9%
Frachtladefaktor Volumen (%) ⁴⁾						
Total	79.8%	82.3%	-2.5%	84.0%	84.5%	-0.5%
Fracht-Tonnenkilometer (FTK, in 1'000)						
Total	92'554	84'140	10.0%	746'975	695'258	7.4%

¹⁾ Fluggäste; in Übereinstimmung mit Lufthansa zeigt SWISS die Anzahl aller Fluggäste anstatt Zahlgäste. Die Zahlen der Vormonate und Vorjahre wurden entsprechend angepasst.

²⁾ Neu umfasst ein Flug sämtliche Flugabschnitte, die unter einer einheitlichen Flugnummer durchgeführt werden; Zwischenlandungen werden dabei nicht berücksichtigt. Die Vorjahreszahlen wurden entsprechend angepasst.

³⁾ SLF = RPK / ASK

Abweichung in Prozentpunkten

⁴⁾ Fracht / Post Nutzladefaktor

Abweichung in Prozentpunkten

Verkehrsstatistik September 2007

LX Linienverkehr



Swiss
International
Air Lines

	September			Kumuliert		
	2007	2006		2007	2006	
Anzahl Passagiere ¹⁾						
Europa	857'869	750'069	14.4%	7'057'180	6'220'234	13.5%
Interkontinental	229'952	213'875	7.5%	2'043'137	1'842'992	10.9%
Total	1'087'821	963'944	12.9%	9'100'317	8'063'226	12.9%
Anzahl Flüge ²⁾						
Europa	9'202	8'653	6.3%	83'225	80'374	3.5%
Interkontinental	1'243	1'141	8.9%	11'067	10'259	7.9%
Total	10'445	9'794	6.6%	94'629	90'633	4.4%
Angebotene Sitzkilometer (in Mio. ASK)						
Europa	857	750	14.3%	7'550	6'648	13.6%
Interkontinental	1'784	1'590	12.2%	15'590	13'894	12.2%
Total	2'641	2'339	12.9%	23'140	20'542	12.6%
Verkaufte Sitzkilometer (in Mio. RPK)						
Europa	665	579	14.7%	5'464	4'754	14.9%
Interkontinental	1'494	1'368	9.2%	13'155	11'646	13.0%
Total	2'159	1'947	10.9%	18'619	16'401	13.5%
Sitzladefaktor (SLF%) ³⁾						
Europa	77.6%	77.3%	0.3%	72.4%	71.5%	0.9%
Interkontinental	83.7%	86.0%	-2.3%	84.4%	83.8%	0.6%
Total	81.7%	83.2%	-1.5%	80.5%	79.8%	0.7%
Frachtladefaktor Volumen (%) ⁴⁾						
Total	84.2%	85.6%	-1.4%	84.0%	84.7%	-0.7%
Fracht-Tonnenkilometer (FTK, in 1'000)						
Total	98'369	87'444	12.5%	845'344	782'702	8.0%

¹⁾ Fluggäste; in Übereinstimmung mit Lufthansa zeigt SWISS die Anzahl aller Fluggäste anstatt Zahlgäste. Die Zahlen der Vormonate und Vorjahre wurden entsprechend angepasst.

²⁾ Neu umfasst ein Flug sämtliche Flugabschnitte, die unter einer einheitlichen Flugnummer durchgeführt werden; Zwischenlandungen werden dabei nicht berücksichtigt. Die Vorjahreszahlen wurden entsprechend angepasst.

³⁾ SLF = RPK / ASK

Abweichung in Prozentpunkten

⁴⁾ Fracht / Post Nutzladefaktor

Abweichung in Prozentpunkten

Verkehrsstatistik Oktober 2007

LX Linienverkehr



Swiss
International
Air Lines

	Oktober			Kumuliert		
	2007	2006		2007	2006	
Anzahl Passagiere ¹⁾						
Europa	873'291	742'885	17.6%	7'930'471	6'963'119	13.9%
Interkontinental	247'547	215'787	14.7%	2'290'684	2'058'779	11.3%
Total	1'120'838	958'672	16.9%	10'221'155	9'021'898	13.3%
Anzahl Flüge ²⁾						
Europa	9'582	8'916	7.5%	92'807	89'290	3.9%
Interkontinental	1'280	1'166	9.8%	12'347	11'425	8.1%
Total	10'862	10'082	7.7%	105'491	100'715	4.7%
Angebotene Sitzkilometer (in Mio. ASK)						
Europa	881	767	14.9%	8'431	7'415	13.7%
Interkontinental	1'849	1'621	14.0%	17'438	15'515	12.4%
Total	2'730	2'388	14.3%	25'869	22'931	12.8%
Verkaufte Sitzkilometer (in Mio. RPK)						
Europa	667	572	16.7%	6'131	5'326	15.1%
Interkontinental	1'590	1'375	15.6%	14'745	13'022	13.2%
Total	2'257	1'947	15.9%	20'876	18'348	13.8%
Sitzladefaktor (SLF%) ³⁾						
Europa	75.8%	74.6%	1.2%	72.7%	71.8%	0.9%
Interkontinental	86.0%	84.8%	1.2%	84.6%	83.9%	0.7%
Total	82.7%	81.5%	1.2%	80.7%	80.0%	0.7%
Frachtladefaktor Volumen (%) ⁴⁾						
Total	86.0%	86.6%	-0.6%	84.2%	84.9%	-0.7%
Fracht-Tonnenkilometer (FTK, in 1'000)						
Total	102'989	89'176	15.5%	948'333	871'878	8.8%

¹⁾ Fluggäste; in Übereinstimmung mit Lufthansa zeigt SWISS die Anzahl aller Fluggäste anstatt Zahlgäste. Die Zahlen der Vormonate und Vorjahre wurden entsprechend angepasst.

²⁾ Neu umfasst ein Flug sämtliche Flugabschnitte, die unter einer einheitlichen Flugnummer durchgeführt werden; Zwischenlandungen werden dabei nicht berücksichtigt. Die Vorjahreszahlen wurden entsprechend angepasst.

³⁾ SLF = RPK / ASK

Abweichung in Prozentpunkten

⁴⁾ Fracht / Post Nutzladefaktor

Abweichung in Prozentpunkten

Verkehrsstatistik November 2007

LX Linienverkehr



Swiss
International
Air Lines

	November			Kumuliert		
	2007	2006		2007	2006	
Anzahl Passagiere ¹⁾						
Europa	750'833	658'068	14.1%	8'681'304	7'621'187	13.9%
Interkontinental	234'805	201'426	16.6%	2'525'489	2'260'205	11.7%
Total	985'638	859'494	14.7%	11'206'793	9'881'392	13.4%
Anzahl Flüge ²⁾						
Europa	9'296	8'733	6.4%	102'103	98'023	4.2%
Interkontinental	1'256	1'131	11.1%	13'603	12'556	8.3%
Total	10'552	9'864	7.0%	116'043	110'579	4.9%
Angebotene Sitzkilometer (in Mio. ASK)						
Europa	843	724	16.5%	9'274	8'139	13.9%
Interkontinental	1'807	1'567	15.3%	19'245	17'083	12.7%
Total	2'650	2'291	15.7%	28'519	25'222	13.1%
Verkaufte Sitzkilometer (in Mio. RPK)						
Europa	558	490	14.0%	6'690	5'816	15.0%
Interkontinental	1'501	1'284	17.0%	16'246	14'305	13.6%
Total	2'060	1'773	16.2%	22'936	20'121	14.0%
Sitzladefaktor (SLF%) ³⁾						
Europa	66.2%	67.7%	-1.5%	72.1%	71.5%	0.6%
Interkontinental	83.1%	81.9%	1.2%	84.4%	83.7%	0.7%
Total	77.7%	77.4%	0.3%	80.4%	79.8%	0.6%
Frachtladefaktor Volumen (%) ⁴⁾						
Total	88.1%	88.9%	-0.8%	84.6%	85.2%	-0.6%
Fracht-Tonnenkilometer (FTK, in 1'000)						
Total	105'863	93'755	12.9%	1'054'196	965'633	9.2%

¹⁾ Fluggäste; in Übereinstimmung mit Lufthansa zeigt SWISS die Anzahl aller Fluggäste anstatt Zahlgäste. Die Zahlen der Vormonate und Vorjahre wurden entsprechend angepasst.

²⁾ Neu umfasst ein Flug sämtliche Flugabschnitte, die unter einer einheitlichen Flugnummer durchgeführt werden; Zwischenlandungen werden dabei nicht berücksichtigt. Die Vorjahreszahlen wurden entsprechend angepasst.

³⁾ SLF = RPK / ASK

Abweichung in Prozentpunkten

⁴⁾ Fracht / Post Nutzladefaktor

Abweichung in Prozentpunkten

Verkehrsstatistik Dezember 2007

LX Linienverkehr



Swiss
International
Air Lines

	Dezember			Kumuliert		
	2007	2006		2007	2006	
Anzahl Passagiere ¹⁾						
Europa	753'992	680'848	10.7%	9'435'296	8'302'035	13.7%
Interkontinental	247'773	226'244	9.5%	2'773'262	2'486'449	11.5%
Total	1'001'765	907'092	10.4%	12'208'558	10'788'484	13.2%
Anzahl Flüge ²⁾						
Europa	9'300	8'755	6.2%	111'403	106'778	4.3%
Interkontinental	1'337	1'214	10.1%	14'940	13'770	8.5%
Total	10'637	9'969	6.7%	126'680	120'548	5.1%
Angebotene Sitzkilometer (in Mio. ASK)						
Europa	855	744	14.9%	10'130	8'883	14.0%
Interkontinental	1'921	1'707	12.5%	21'166	18'790	12.6%
Total	2'777	2'451	13.3%	31'296	27'673	13.1%
Verkaufte Sitzkilometer (in Mio. RPK)						
Europa	578	521	11.1%	7'268	6'337	14.7%
Interkontinental	1'593	1'432	11.3%	17'839	15'737	13.4%
Total	2'171	1'952	11.2%	25'107	22'074	13.7%
Sitzladefaktor (SLF%) ³⁾						
Europa	67.6%	70.0%	-2.4%	71.8%	71.3%	0.5%
Interkontinental	82.9%	83.9%	-1.0%	84.3%	83.8%	0.5%
Total	78.2%	79.7%	-1.5%	80.2%	79.8%	0.4%
Geschätzter Frachtladefaktor Volumen (%) ⁴⁾						
Total	84.8%	87.7%	-2.9%	84.6%	85.5%	-0.9%
Geschätzte Fracht-Tonnenkilometer (FTK, in 1'000)						
Total	96'927	98'731	-1.8%	1'151'123	1'064'364	8.2%

¹⁾ Fluggäste; in Übereinstimmung mit Lufthansa zeigt SWISS die Anzahl aller Fluggäste anstatt Zahlgäste. Die Zahlen der Vormonate und Vorjahre wurden entsprechend angepasst.

²⁾ Neu umfasst ein Flug sämtliche Flugabschnitte, die unter einer einheitlichen Flugnummer durchgeführt werden; Zwischenlandungen werden dabei nicht berücksichtigt. Die Vorjahreszahlen wurden entsprechend angepasst.

³⁾ SLF = RPK / ASK

Abweichung in Prozentpunkten

⁴⁾ Fracht / Post Nutzladefaktor

Abweichung in Prozentpunkten