

SWISS Verkehrszahlen

Januar 2008



SWISS Auslastung im Januar stabil bei erhöhtem Angebot

SWISS erhöhte im vergangenen Monat ihr Angebot an Sitzkilometern um 10.8% gegenüber Januar 2007. Gleichzeitig lag die Auslastung der SWISS Flugzeuge im vergangenen Monat mit einem durchschnittlichen Sitzladefaktor (SLF) von 74.3% nur leicht unter dem entsprechenden Vorjahreswert (75.4%). Auf dem europäischen Streckennetz stieg die Auslastung um 0.5 Prozentpunkte auf 62.4% (Vorjahresmonat: 61.9%), während der SLF im Interkontinentalverkehr mit 79.7% um 1.9 Prozentpunkte unter dem entsprechenden Vorjahreswert lag (Januar 2007: 81.6%). SWISS beförderte im Linienverkehr im Januar 942'056 Passagiere. Das sind 9.8% mehr als in der entsprechenden Vorjahresperiode (858'173 Passagiere).

Im Interkontinentalverkehr führte SWISS 9.2% mehr Flüge durch als im Januar des vergangenen Jahres. Im europäischen Streckennetz waren es 4.5% mehr Flüge. Insgesamt betrug die Anzahl SWISS Linienflüge im vergangenen Monat 10'875 (Vorjahr: 10'348).

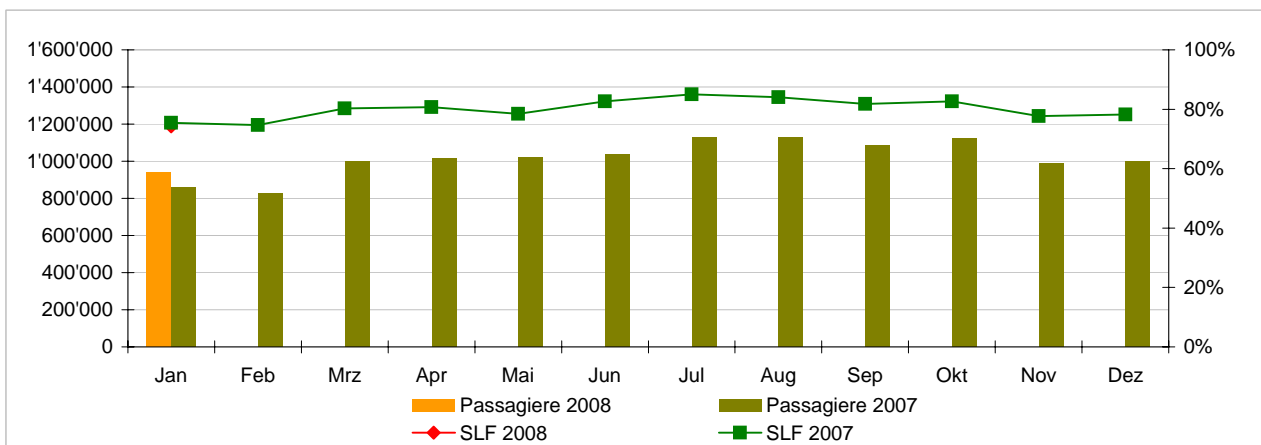
Das von **Swiss WorldCargo** betriebene Frachtgeschäft lag mit einem Frachtladevolumen von 79.9% um einen Prozentpunkt über dem Vorjahreswert (78.9%).

Verkehrsstatistik Januar-Dezember 2008
LX Linienverkehr

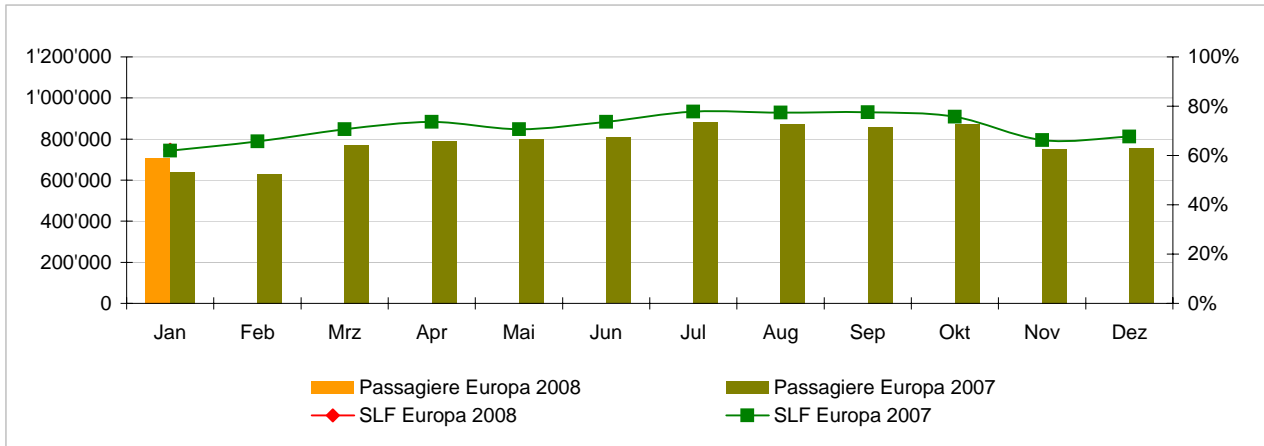


| | Passagiere Europa | Passagiere Interkontinental | Passagiere Total | SLF Europa | SLF Interkontinental | SLF Total |
|-----|----------------------|--------------------------------|---------------------|---------------|-------------------------|--------------|
| Jan | 706'543 | 235'513 | 942'056 | 62.4% | 79.7% | 74.3% |
| Feb | | | | | | |
| Mrz | | | | | | |
| Apr | | | | | | |
| Mai | | | | | | |
| Jun | | | | | | |
| Jul | | | | | | |
| Aug | | | | | | |
| Sep | | | | | | |
| Okt | | | | | | |
| Nov | | | | | | |
| Dez | | | | | | |

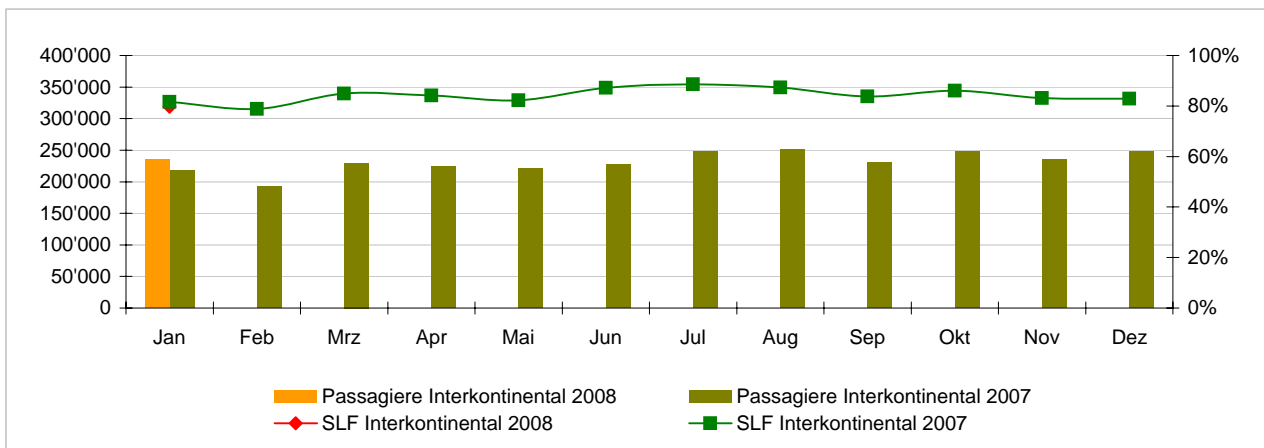
Passagiere und Sitzladefaktor (SLF%) im Vorjahresvergleich



Passagiere und Sitzladefaktor (SLF%) in Europa
Vergleich mit dem Vorjahr



Passagiere und Sitzladefaktor (SLF%) auf den Interkontinentalstrecken
Vergleich mit dem Vorjahr



Verkehrsstatistik Januar 2008

LX Linienverkehr



| | Januar | | | Kumuliert | | |
|---|---------|---------|-------|-----------|---------|-------|
| | 2008 | 2007 | | 2008 | 2007 | |
| Anzahl Passagiere ¹⁾ | | | | | | |
| Europa | 706'543 | 639'682 | 10.5% | 706'543 | 639'682 | 10.5% |
| Interkontinental | 235'513 | 218'491 | 7.8% | 235'513 | 218'491 | 7.8% |
| Total | 942'056 | 858'173 | 9.8% | 942'056 | 858'173 | 9.8% |
| Anzahl Flüge ²⁾ | | | | | | |
| Europa | 9'530 | 9'116 | 4.5% | 9'530 | 9'116 | 4.5% |
| Interkontinental | 1'345 | 1'232 | 9.2% | 1'345 | 1'232 | 9.2% |
| Total | 10'875 | 10'348 | 5.1% | 10'875 | 10'348 | 5.1% |
| Angebotene Sitzkilometer (in Mio. ASK) | | | | | | |
| Europa | 867 | 790 | 9.8% | 867 | 790 | 9.8% |
| Interkontinental | 1'913 | 1'719 | 11.3% | 1'913 | 1'719 | 11.3% |
| Total | 2'780 | 2'509 | 10.8% | 2'780 | 2'509 | 10.8% |
| Verkaufte Sitzkilometer (in Mio. RPK) | | | | | | |
| Europa | 541 | 489 | 10.5% | 541 | 489 | 10.5% |
| Interkontinental | 1'524 | 1'403 | 8.7% | 1'524 | 1'403 | 8.7% |
| Total | 2'065 | 1'892 | 9.1% | 2'065 | 1'892 | 9.1% |
| Sitzladefaktor (SLF%) ³⁾ | | | | | | |
| Europa | 62.4% | 61.9% | 0.5% | 62.4% | 61.9% | 0.5% |
| Interkontinental | 79.7% | 81.6% | -1.9% | 79.7% | 81.6% | -1.9% |
| Total | 74.3% | 75.4% | -1.1% | 74.3% | 75.4% | -1.1% |
| Geschätzter Frachtladefaktor Volumen (%) ⁴⁾ | | | | | | |
| Total | 79.9% | 78.9% | 1.0% | 79.9% | 78.9% | 1.0% |
| Geschätzte Fracht-Tonnenkilometer (FTK, in 1'000) | | | | | | |
| Total | 100'258 | 85'928 | 16.7% | 100'258 | 85'928 | 16.7% |

¹⁾ Fluggäste; in Übereinstimmung mit Lufthansa zeigt SWISS die Anzahl aller Fluggäste anstatt Zahlgäste.

²⁾ Ein Flug umfasst sämtliche Flugabschnitte, die unter einer einheitlichen Flugnummer durchgeführt werden; Zwischenlandungen werden dabei nicht berücksichtigt.

³⁾ SLF = RPK / ASK
Abweichung in Prozentpunkten

⁴⁾ Fracht / Post Nutzladefaktor
Abweichung in Prozentpunkten