

SWISS Verkehrszahlen

April 2008



SWISS mit stabiler Auslastung ihrer Flüge im April

SWISS hält die Auslastung ihrer Flüge im April 2008 gegenüber der entsprechenden Vorjahresperiode auf 81.1% (2007: 80.7%); dies bei einem um 9.9 Prozent erhöhten Angebot an Sitzkilometern. Die Interkontinentalflüge waren um 0.6 Prozentpunkte besser ausgelastet: Der so genannte Sitzladefaktor (SLF) betrug im April 84.8% (April 2007: 84.2%). Auf dem europäischen Streckennetz stieg die Auslastung um 0.1 Prozentpunkte auf 73.7% (Vorjahresmonat: 73.6%). Im April 2008 beförderte SWISS im Linienverkehr 1'134'973 Passagiere (2007: 1'016'412). Dies entspricht einem Plus von 11.7 Prozent gegenüber dem Vorjahr.

Auf dem gesamten Streckennetz führte SWISS im vergangenen Monat 11'095 Flüge durch (2007: 10'302). In Europa stieg die Anzahl SWISS Flüge um 7.8%, im Interkontinentalverkehr um 7.1%.

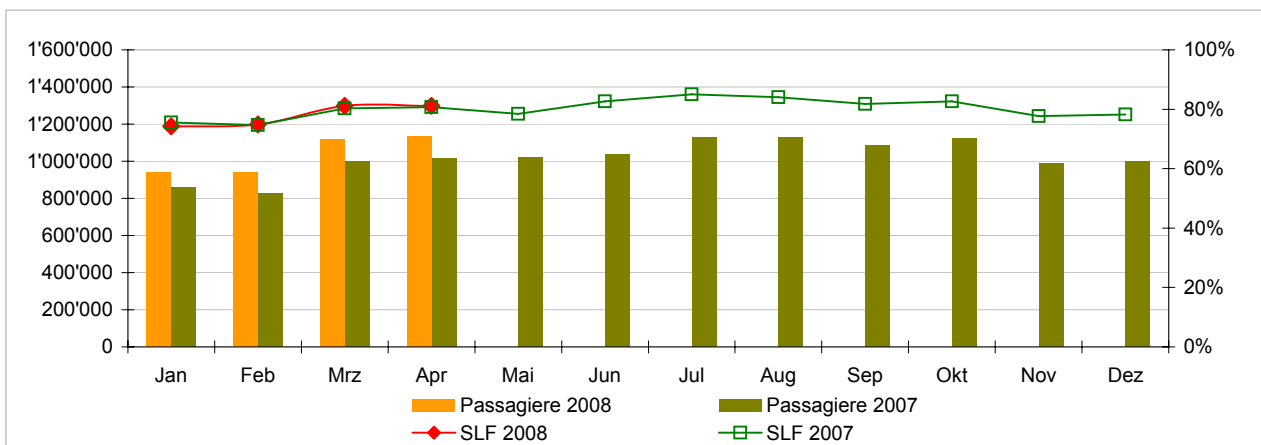
Das von **Swiss WorldCargo** betriebene Frachtgeschäft lag mit einem Frachtladevolumen von 84.4% um 0.8 Prozentpunkt über dem Vorjahreswert (83.6%).

Verkehrsstatistik Januar-Dezember 2008
LX Linienverkehr

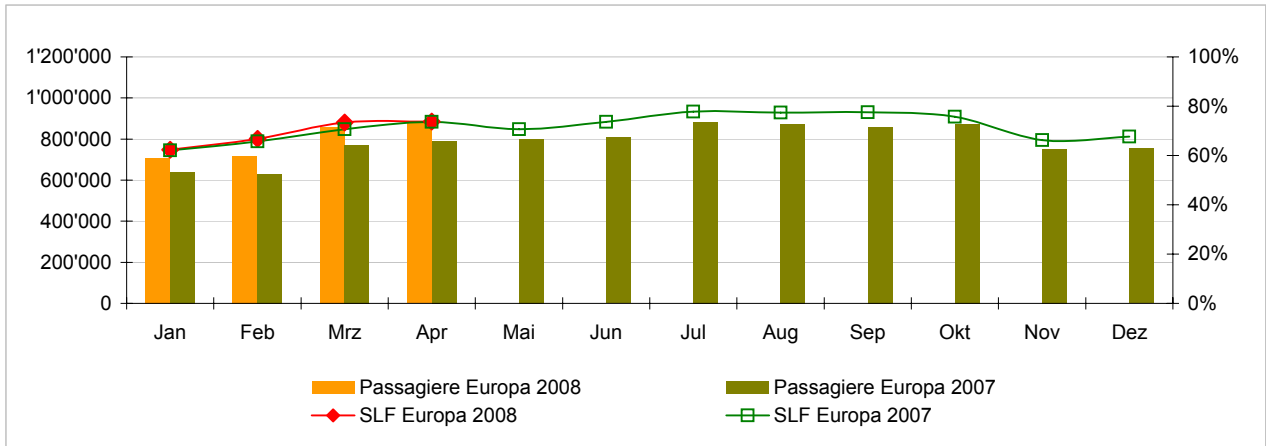


	Passagiere Europa	Passagiere Interkontinental	Passagiere Total	SLF Europa	SLF Interkontinental	SLF Total
Jan	706'543	235'513	942'056	62.4%	79.7%	74.3%
Feb	716'148	222'026	938'174	66.8%	78.5%	74.8%
Mrz	858'888	260'399	1'119'287	73.4%	84.7%	81.1%
Apr	884'642	250'331	1'134'973	73.7%	84.8%	81.1%
Mai						
Jun						
Jul						
Aug						
Sep						
Okt						
Nov						
Dez						

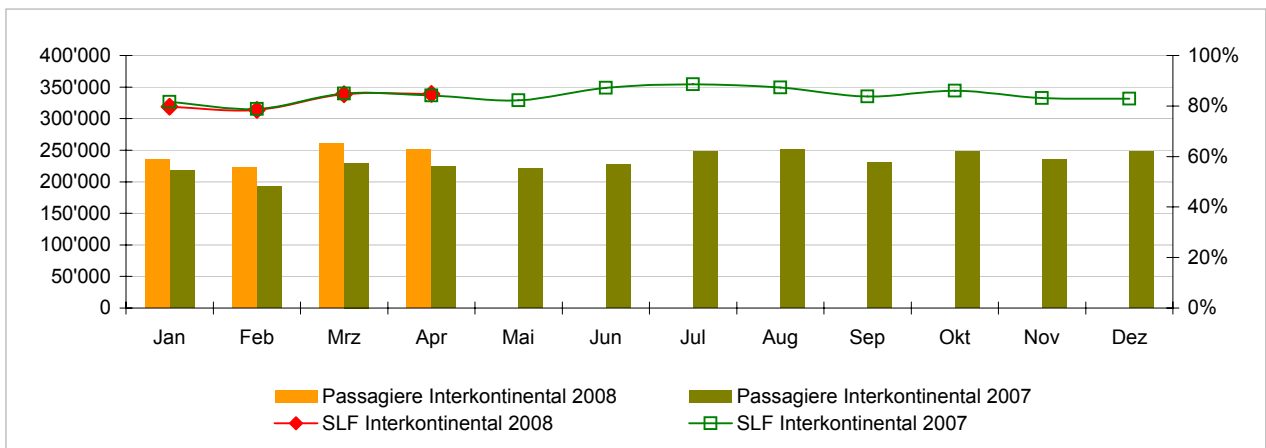
Passagiere und Sitzladefaktor (SLF%) im Vorjahresvergleich



Passagiere und Sitzladefaktor (SLF%) in Europa
Vergleich mit dem Vorjahr



Passagiere und Sitzladefaktor (SLF%) auf den Interkontinentalstrecken
Vergleich mit dem Vorjahr



Verkehrsstatistik Januar 2008

LX Linienverkehr



Swiss
International
Air Lines

	Januar			Kumuliert		
	2008	2007		2008	2007	
Anzahl Passagiere ¹⁾						
Europa	706'543	639'682	10.5%	706'543	639'682	10.5%
Interkontinental	235'513	218'491	7.8%	235'513	218'491	7.8%
Total	942'056	858'173	9.8%	942'056	858'173	9.8%
Anzahl Flüge ²⁾						
Europa	9'530	9'116	4.5%	9'530	9'116	4.5%
Interkontinental	1'345	1'232	9.2%	1'345	1'232	9.2%
Total	10'875	10'348	5.1%	10'875	10'348	5.1%
Angebotene Sitzkilometer (in Mio. ASK)						
Europa	867	785	10.4%	867	785	10.4%
Interkontinental	1'913	1'718	11.4%	1'913	1'718	11.4%
Total	2'780	2'503	11.0%	2'780	2'503	11.0%
Verkaufte Sitzkilometer (in Mio. RPK)						
Europa	541	488	10.8%	541	488	10.8%
Interkontinental	1'524	1'403	8.7%	1'524	1'403	8.7%
Total	2'065	1'891	9.2%	2'065	1'891	9.2%
Sitzladefaktor (SLF%) ³⁾						
Europa	62.4%	62.1%	0.3%	62.4%	62.1%	0.3%
Interkontinental	79.7%	81.7%	-2.0%	79.7%	81.7%	-2.0%
Total	74.3%	75.5%	-1.2%	74.3%	75.5%	-1.2%
Frachtladefaktor Volumen (%) ⁴⁾						
Total	79.8%	78.9%	0.9%	79.8%	78.9%	0.9%
Fracht-Tonnenkilometer (FTK, in 1'000)						
Total	97'966	85'928	14.0%	97'966	85'928	14.0%

¹⁾ Fluggäste; in Übereinstimmung mit Lufthansa zeigt SWISS die Anzahl aller Fluggäste anstatt Zahlgäste.

²⁾ Ein Flug umfasst sämtliche Flugabschnitte, die unter einer einheitlichen Flugnummer durchgeführt werden; Zwischenlandungen werden dabei nicht berücksichtigt.

³⁾ SLF = RPK / ASK
Abweichung in Prozentpunkten

⁴⁾ Fracht / Post Nutzladefaktor
Abweichung in Prozentpunkten

	Februar			Kumuliert		
	2008	2007		2008	2007	
Anzahl Passagiere ¹⁾						
Europa	716'148	631'571	13.4%	1'422'691	1'271'253	11.9%
Interkontinental	222'026	192'993	15.0%	457'539	411'484	11.2%
Total	938'174	824'564	13.8%	1'880'230	1'682'737	11.7%
Anzahl Flüge ²⁾						
Europa	8'897	8'508	4.6%	18'427	17'624	4.6%
Interkontinental	1'258	1'126	11.7%	2'603	2'358	10.4%
Total	10'155	9'634	5.4%	21'030	19'982	5.2%
Angebotene Sitzkilometer (in Mio. ASK)						
Europa	810	728	11.3%	1'677	1'513	10.8%
Interkontinental	1'797	1'577	13.9%	3'710	3'296	12.6%
Total	2'608	2'306	13.1%	5'388	4'809	12.0%
Verkaufte Sitzkilometer (in Mio. RPK)						
Europa	541	478	13.2%	1'082	966	12.0%
Interkontinental	1'410	1'244	13.3%	2'935	2'647	10.9%
Total	1'952	1'722	13.3%	4'017	3'613	11.2%
Sitzladefaktor (SLF%) ³⁾						
Europa	66.8%	65.7%	1.1%	64.5%	63.8%	0.7%
Interkontinental	78.5%	78.9%	-0.4%	79.1%	80.3%	-1.2%
Total	74.8%	74.7%	0.1%	74.6%	75.1%	-0.5%
Frachtladefaktor Volumen (%) ⁴⁾						
Total	87.5%	86.7%	0.8%	83.6%	82.7%	0.9%
Fracht-Tonnenkilometer (FTK, in 1'000)						
Total	104'388	89'584	16.5%	202'355	175'512	15.3%

¹⁾ Fluggäste; in Übereinstimmung mit Lufthansa zeigt SWISS die Anzahl aller Fluggäste anstatt Zahlgäste.

²⁾ Ein Flug umfasst sämtliche Flugabschnitte, die unter einer einheitlichen Flugnummer durchgeführt werden; Zwischenlandungen werden dabei nicht berücksichtigt.

³⁾ SLF = RPK / ASK
Abweichung in Prozentpunkten

⁴⁾ Fracht / Post Nutzladefaktor
Abweichung in Prozentpunkten

Verkehrsstatistik März 2008

LX Linienverkehr



Swiss
International
Air Lines

	März			Kumuliert		
	2008	2007		2008	2007	
Anzahl Passagiere ¹⁾						
Europa	858'888	770'639	11.5%	2'281'579	2'041'892	11.7%
Interkontinental	260'399	229'426	13.5%	717'938	640'910	12.0%
Total	1'119'287	1'000'065	11.9%	2'999'517	2'682'802	11.8%
Anzahl Flüge ²⁾						
Europa	9'551	9'411	1.5%	27'978	27'035	3.5%
Interkontinental	1'362	1'246	9.3%	3'965	3'604	10.0%
Total	10'913	10'657	2.4%	31'943	30'639	4.3%
Angebotene Sitzkilometer (in Mio. ASK)						
Europa	894	826	8.2%	2'571	2'340	9.9%
Interkontinental	1'941	1'752	10.8%	5'652	5'048	12.0%
Total	2'835	2'578	10.0%	8'223	7'387	11.3%
Verkaufte Sitzkilometer (in Mio. RPK)						
Europa	656	584	12.3%	1'738	1'550	12.1%
Interkontinental	1'644	1'487	10.5%	4'578	4'134	10.7%
Total	2'300	2'071	11.0%	6'316	5'684	11.1%
Sitzladefaktor (SLF%) ³⁾						
Europa	73.4%	70.7%	2.7%	67.6%	66.3%	1.3%
Interkontinental	84.7%	84.9%	-0.2%	81.0%	81.9%	-0.9%
Total	81.1%	80.3%	0.8%	76.8%	76.9%	-0.1%
Frachtladefaktor Volumen (%) ⁴⁾						
Total	88.1%	89.3%	-1.2%	85.2%	85.0%	0.2%
Fracht-Tonnenkilometer (FTK, in 1'000)						
Total	113'799	101'459	12.2%	316'153	276'972	14.1%

¹⁾ Fluggäste; in Übereinstimmung mit Lufthansa zeigt SWISS die Anzahl aller Fluggäste anstatt Zahlgäste.

²⁾ Ein Flug umfasst sämtliche Flugabschnitte, die unter einer einheitlichen Flugnummer durchgeführt werden; Zwischenlandungen werden dabei nicht berücksichtigt.

³⁾ SLF = RPK / ASK
Abweichung in Prozentpunkten

⁴⁾ Fracht / Post Nutzladefaktor
Abweichung in Prozentpunkten

	April			Kumuliert		
	2008	2007		2008	2007	
Anzahl Passagiere ¹⁾						
Europa	884'642	792'230	11.7%	3'166'221	2'834'122	11.7%
Interkontinental	250'331	224'182	11.7%	968'269	865'092	11.9%
Total	1'134'973	1'016'412	11.7%	4'134'490	3'699'214	11.8%
Anzahl Flüge ²⁾						
Europa	9'796	9'089	7.8%	37'774	36'124	4.6%
Interkontinental	1'299	1'213	7.1%	5'264	4'817	9.3%
Total	11'095	10'302	7.7%	43'038	40'941	5.1%
Angebotene Sitzkilometer (in Mio. ASK)						
Europa	925	833	11.1%	3'496	3'173	10.2%
Interkontinental	1'861	1'702	9.4%	7'513	6'750	11.3%
Total	2'787	2'535	9.9%	11'009	9'923	11.0%
Verkaufte Sitzkilometer (in Mio. RPK)						
Europa	682	613	11.3%	2'420	2'164	11.9%
Interkontinental	1'579	1'433	10.1%	6'157	5'567	10.6%
Total	2'261	2'047	10.5%	8'577	7'731	10.9%
Sitzladefaktor (SLF%) ³⁾						
Europa	73.7%	73.6%	0.1%	69.2%	68.2%	1.0%
Interkontinental	84.8%	84.2%	0.6%	81.9%	82.5%	-0.6%
Total	81.1%	80.7%	0.4%	77.9%	77.9%	
Geschätzter Frachtladefaktor Volumen (%) ⁴⁾						
Total	84.4%	83.6%	0.8%	85.0%	84.6%	0.4%
Geschätze Fracht-Tonnenkilometer (FTK, in 1'000)						
Total	109'592	91'903	19.2%	425'746	368'874	15.4%

¹⁾ Fluggäste; in Übereinstimmung mit Lufthansa zeigt SWISS die Anzahl aller Fluggäste anstatt Zahlgäste.

²⁾ Ein Flug umfasst sämtliche Flugabschnitte, die unter einer einheitlichen Flugnummer durchgeführt werden; Zwischenlandungen werden dabei nicht berücksichtigt.

³⁾ SLF = RPK / ASK
Abweichung in Prozentpunkten

⁴⁾ Fracht / Post Nutzladefaktor
Abweichung in Prozentpunkten