

SWISS Verkehrszahlen

Januar 2009



SWISS mit rückläufiger Auslastung

Insgesamt waren die SWISS Flüge im vergangenen Monat mit 72.9% etwas schwächer ausgelastet als im Vorjahr (2008: 74.3%). Der Sitzladefaktor (SLF) im Europaverkehr stieg um 0.9 Prozentpunkte auf 63.3% (2008: 62.4%). Der SLF im Interkontinentalverkehr reduzierte sich hingegen auf 77.3% gegenüber 79.7% im Vorjahr.

Im Januar 2009 beförderte SWISS im Linienverkehr im Januar 983'514 Passagiere. Das sind 4.4% mehr als in der entsprechenden Vorjahresperiode (942'056 Passagiere). Im europäischen Streckennetz führte SWISS 3%, im Interkontinentalverkehr 1.1% mehr Flüge durch als im Vorjahr. Auf dem gesamten Streckennetz stieg die Anzahl Flüge um 2.8 Prozent auf 11'179 (Januar 2008: 10'875).

Das Frachtladevolumen von **SWISS World Cargo** ging massiv um 18.4 Prozentpunkte auf 61.4% zurück. Bereits im Dezember hatte das Frachtgeschäft entsprechend dem Branchentrend einen deutlichen Rückgang verzeichnet.

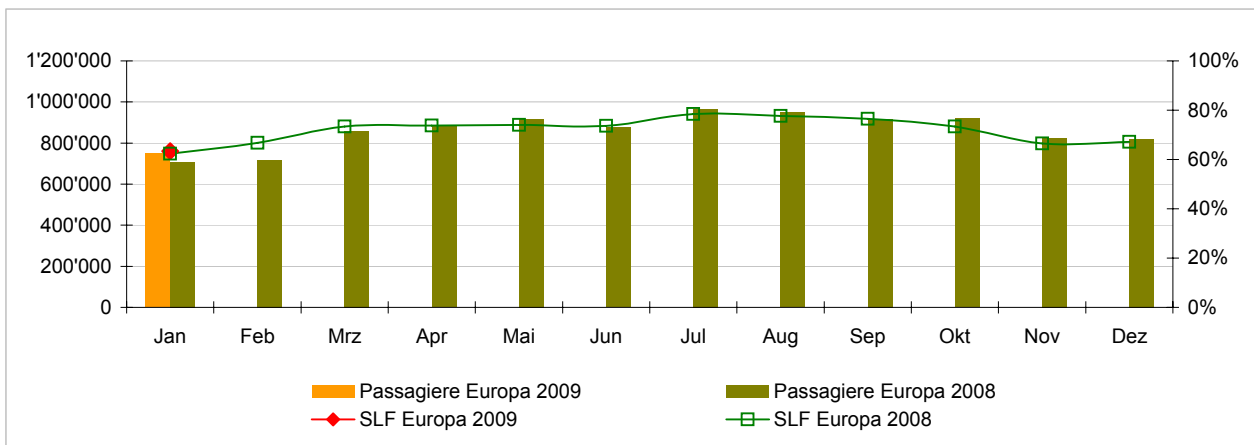
	Passagiere Europa	Passagiere Interkontinental	Passagiere Total	Sitzladefaktor Europa	Sitzladefaktor Interkontinental	Sitzladefaktor Total
Jan	749'018	234'496	983'514	63.3%	77.3%	72.9%
Feb						
Mrz						
Apr						
Mai						
Jun						
Jul						
Aug						
Sep						
Okt						
Nov						
Dez						

Passagiere und Sitzladefaktor (SLF %) im Vorjahresvergleich



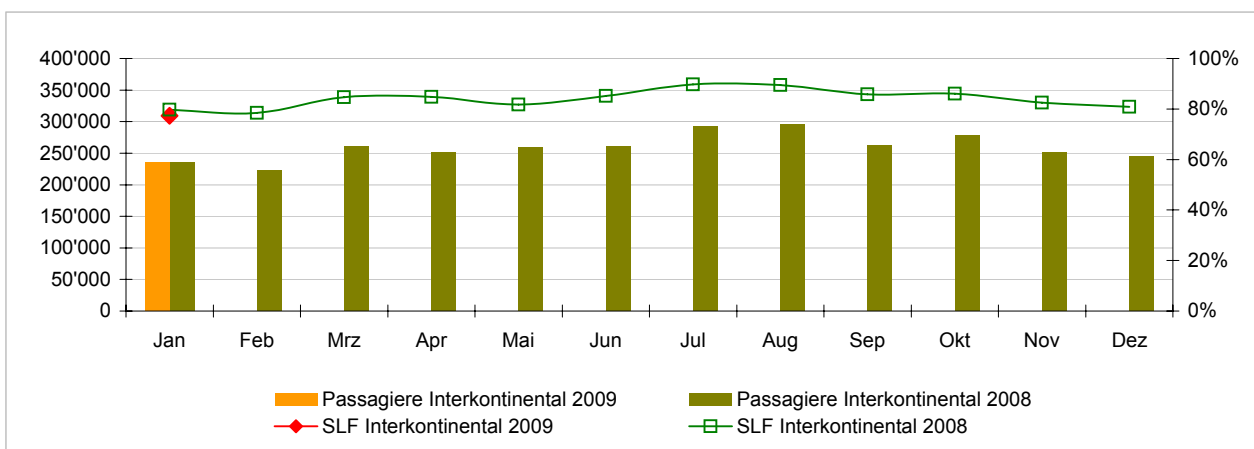
Passagiere und Sitzladefaktor (SLF%) in Europa

Vergleich mit dem Vorjahr



Passagiere und Sitzladefaktor (SLF%) auf den Interkontinentalstrecken

Vergleich mit dem Vorjahr



	Januar			Kumuliert		
	2009	2008		2009	2008	
Anzahl Passagiere ¹⁾						
Europa	749'018	706'543	6.0%	749'018	706'543	6.0%
Interkontinental	234'496	235'513	-0.4%	234'496	235'513	-0.4%
Total	983'514	942'056	4.4%	983'514	942'056	4.4%
Anzahl Flüge ²⁾						
Europa	9'819	9'530	3.0%	9'819	9'530	3.0%
Interkontinental	1'360	1'345	1.1%	1'360	1'345	1.1%
Total	11'179	10'875	2.8%	11'179	10'875	2.8%
Angebotene Sitzkilometer (in Mio. ASK)						
Europa	935	867	7.9%	935	867	7.9%
Interkontinental	2'020	1'913	5.6%	2'020	1'913	5.6%
Total	2'955	2'780	6.3%	2'955	2'780	6.3%
Verkaufte Sitzkilometer (in Mio. RPK)						
Europa	592	541	9.6%	592	541	9.6%
Interkontinental	1'562	1'524	2.5%	1'562	1'524	2.5%
Total	2'154	2'065	4.3%	2'154	2'065	4.3%
Sitzladefaktor (SLF%) ³⁾						
Europa	63.3%	62.4%	0.9%P	63.3%	62.4%	0.9%P
Interkontinental	77.3%	79.7%	-2.4%P	77.3%	79.7%	-2.4%P
Total	72.9%	74.3%	-1.4%P	72.9%	74.3%	-1.4%P
Geschätzter Frachtladefaktor Volumen (%) ⁴⁾						
Total	61.4%	79.8%	-18.4%P	61.4%	79.8%	-18.4%P
Geschätze Fracht-Tonnenkilometer (FTK, in 1'000) ⁴⁾						
Total	85'099	97'966	-13.1%	85'099	97'966	-13.1%

¹⁾ Fluggäste; in Übereinstimmung mit Lufthansa zeigt SWISS die Anzahl aller Fluggäste anstatt Zahlgäste.

²⁾ Ein Flug umfasst sämtliche Flugabschnitte, die unter einer einheitlichen Flugnummer durchgeführt werden; Zwischenlandungen werden dabei nicht berücksichtigt.

³⁾ SLF = RPK / ASK
Abweichung in Prozentpunkten

⁴⁾ Fracht / Post Nutzladefaktor
Abweichung in Prozentpunkten