

SWISS Verkehrszahlen

Februar 2009



SWISS Flüge im Februar schwächer ausgelastet

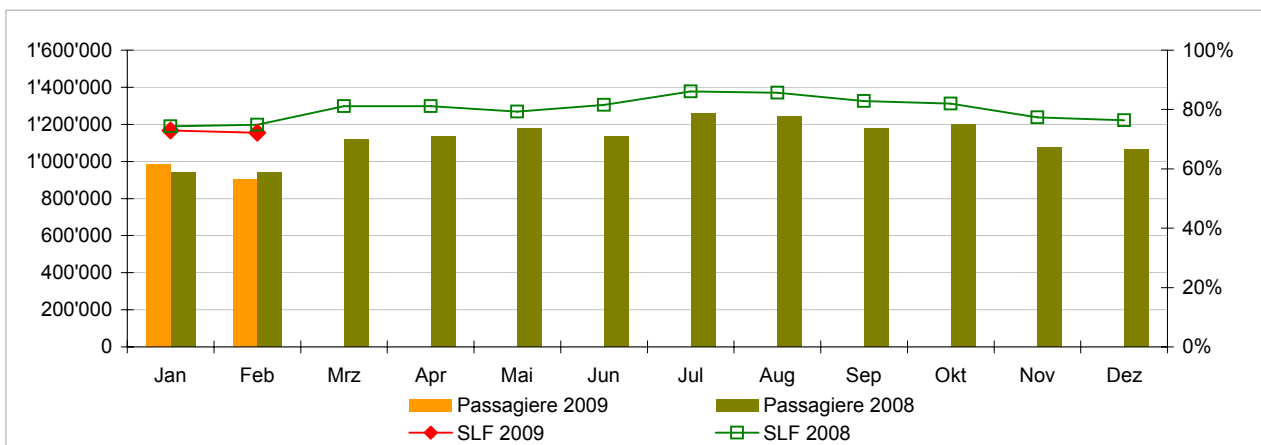
Trotz des derzeit schwierigen wirtschaftlichen Umfelds erreichte SWISS mit einem durchschnittlichen Sitzladefaktor (SLF) von 72.2% eine vergleichsweise gute Auslastung, spürt aber verstärkt den konjunkturellen Gegenwind. Im interkontinentalen Streckennetz ging der SLF im Februar um 3.1 Prozentpunkte auf 75.4% zurück (2008: 78.5%). Im Europaverkehr waren die Flüge mit durchschnittlich 65.3% ausgelastet gegenüber 66.8% in der entsprechenden Vorjahresperiode. Die Anzahl beförderter Passagiere sank um 4% auf 901'050 (Vorjahr: 938'174).

Auf dem gesamten Streckennetz führte SWISS im Februar 9949 Flüge durch. Dies entspricht einem Minus von 2% gegenüber dem Vorjahr (2008: 10'155). Im Interkontinentalverkehr reduzierte SWISS die Anzahl Flüge um 5.4%, im europäischen Streckennetz um 1.6%.

Der volumenmässige Frachtladefaktor von **SWISS World Cargo** war auch im Februar deutlich rückläufig: Mit 70.6% lag er 16.9 Prozentpunkte unter dem entsprechenden Vorjahreswert (2008: 87.5%).

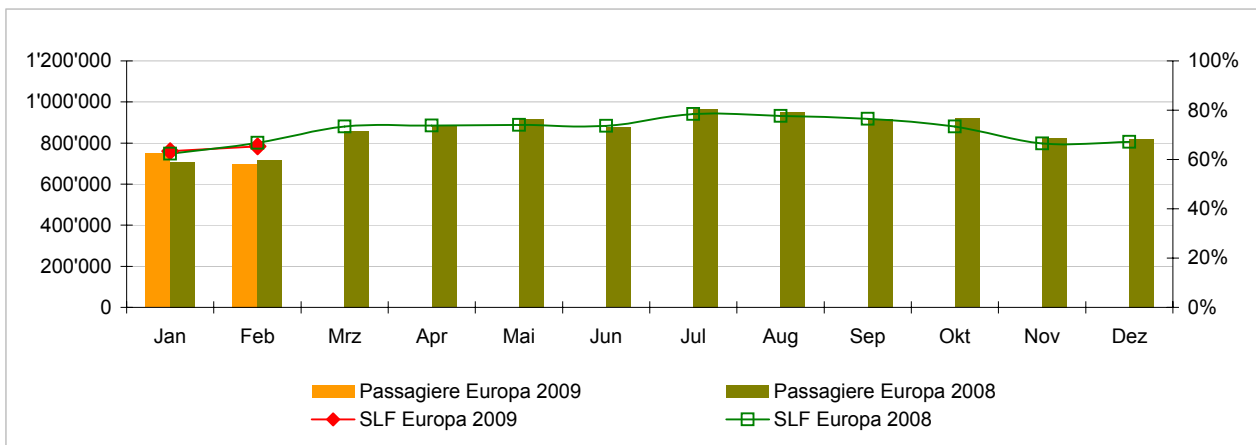
	Passagiere Europa	Passagiere Interkontinental	Passagiere Total	Sitzladefaktor Europa	Sitzladefaktor Interkontinental	Sitzladefaktor Total
Jan	749'018	234'496	983'514	63.3%	77.3%	72.9%
Feb	696'958	204'092	901'050	65.3%	75.4%	72.2%
Mrz						
Apr						
Mai						
Jun						
Jul						
Aug						
Sep						
Okt						
Nov						
Dez						

Passagiere und Sitzladefaktor (SLF %) im Vorjahresvergleich



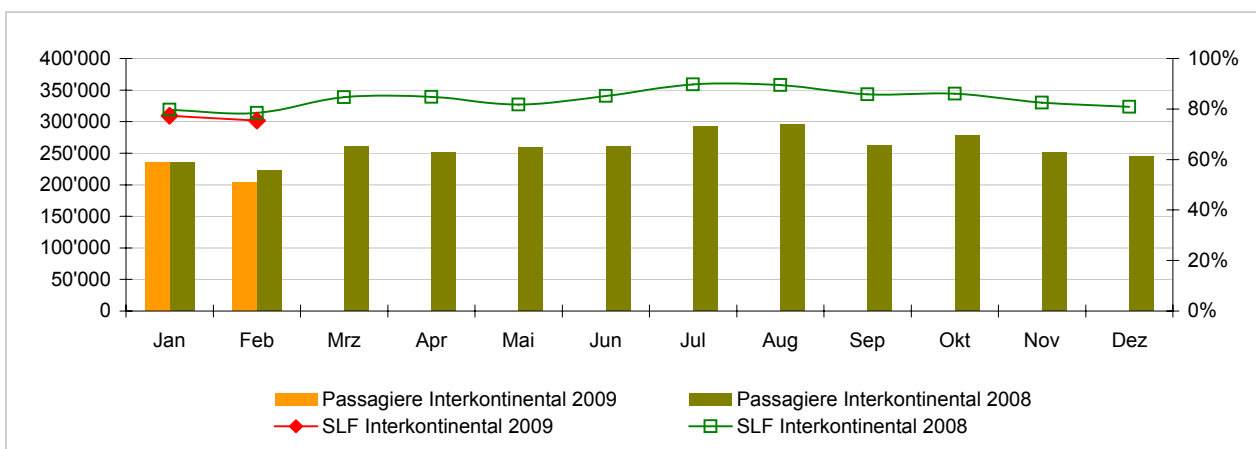
Passagiere und Sitzladefaktor (SLF%) in Europa

Vergleich mit dem Vorjahr



Passagiere und Sitzladefaktor (SLF%) auf den Interkontinentalstrecken

Vergleich mit dem Vorjahr



	Januar			Kumuliert		
	2009	2008		2009	2008	
Anzahl Passagiere ¹⁾						
Europa	749'018	706'543	6.0%	749'018	706'543	6.0%
Interkontinental	234'496	235'513	-0.4%	234'496	235'513	-0.4%
Total	983'514	942'056	4.4%	983'514	942'056	4.4%
Anzahl Flüge ²⁾						
Europa	9'819	9'530	3.0%	9'819	9'530	3.0%
Interkontinental	1'360	1'345	1.1%	1'360	1'345	1.1%
Total	11'179	10'875	2.8%	11'179	10'875	2.8%
Angebotene Sitzkilometer (in Mio. ASK)						
Europa	935	867	7.9%	935	867	7.9%
Interkontinental	2'020	1'913	5.6%	2'020	1'913	5.6%
Total	2'955	2'780	6.3%	2'955	2'780	6.3%
Verkaufte Sitzkilometer (in Mio. RPK)						
Europa	592	541	9.6%	592	541	9.6%
Interkontinental	1'562	1'524	2.5%	1'562	1'524	2.5%
Total	2'154	2'065	4.3%	2'154	2'065	4.3%
Sitzladefaktor (SLF%) ³⁾						
Europa	63.3%	62.4%	0.9%P	63.3%	62.4%	0.9%P
Interkontinental	77.3%	79.7%	-2.4%P	77.3%	79.7%	-2.4%P
Total	72.9%	74.3%	-1.4%P	72.9%	74.3%	-1.4%P
Geschätzter Frachtladefaktor Volumen (%) ⁴⁾						
Total	61.4%	79.8%	-18.4%P	61.4%	79.8%	-18.4%P
Geschätze Fracht-Tonnenkilometer (FTK, in 1'000) ⁴⁾						
Total	85'099	97'966	-13.1%	85'099	97'966	-13.1%

¹⁾ Fluggäste; in Übereinstimmung mit Lufthansa zeigt SWISS die Anzahl aller Fluggäste anstatt Zahlgäste.

²⁾ Ein Flug umfasst sämtliche Flugabschnitte, die unter einer einheitlichen Flugnummer durchgeführt werden; Zwischenlandungen werden dabei nicht berücksichtigt.

³⁾ SLF = RPK / ASK
Abweichung in Prozentpunkten

⁴⁾ Fracht / Post Nutzladefaktor
Abweichung in Prozentpunkten

	Februar			Kumuliert		
	2009	2008		2009	2008	
Anzahl Passagiere ¹⁾						
Europa	696'958	716'148	-2.7%	1'445'976	1'422'691	1.6%
Interkontinental	204'092	222'026	-8.1%	438'588	457'539	-4.1%
Total	901'050	938'174	-4.0%	1'884'564	1'880'230	0.2%
Anzahl Flüge ²⁾						
Europa	8'759	8'897	-1.6%	18'578	18'427	0.8%
Interkontinental	1'190	1'258	-5.4%	2'550	2'603	-2.0%
Total	9'949	10'155	-2.0%	21'128	21'030	0.5%
Angebotene Sitzkilometer (in Mio. ASK)						
Europa	827	810	2.1%	1'763	1'677	5.1%
Interkontinental	1'768	1'797	-1.6%	3'787	3'710	2.1%
Total	2'595	2'608	-0.5%	5'550	5'388	3.0%
Verkaufte Sitzkilometer (in Mio. RPK)						
Europa	540	541	-0.2%	1'133	1'082	4.7%
Interkontinental	1'332	1'410	-5.5%	2'894	2'935	-1.4%
Total	1'873	1'952	-4.0%	4'027	4'017	0.3%
Sitzladefaktor (SLF%) ³⁾						
Europa	65.3%	66.8%	-1.5%P	64.3%	64.5%	-0.2%P
Interkontinental	75.4%	78.5%	-3.1%P	76.4%	79.1%	-2.7%P
Total	72.2%	74.8%	-2.6%P	72.6%	74.6%	-2.0%P
Geschätzter Frachtladefaktor Volumen (%) ⁴⁾						
Total	70.6%	87.5%	-16.9%P	66.0%	83.6%	-17.6%P
Geschätze Fracht-Tonnenkilometer (FTK, in 1'000) ⁴⁾						
Total	86'599	104'388	-17.0%	171'699	202'355	-15.1%

¹⁾ Fluggäste; in Übereinstimmung mit Lufthansa zeigt SWISS die Anzahl aller Fluggäste anstatt Zahlgäste.

²⁾ Ein Flug umfasst sämtliche Flugabschnitte, die unter einer einheitlichen Flugnummer durchgeführt werden; Zwischenlandungen werden dabei nicht berücksichtigt.

³⁾ SLF = RPK / ASK
Abweichung in Prozentpunkten

⁴⁾ Fracht / Post Nutzladefaktor
Abweichung in Prozentpunkten