



Medienmitteilung

Zürich-Flughafen, 9. April 2009

Frachtgeschäft im ersten Quartal deutlich rückläufig

SWISS beförderte im ersten Quartal dieses Jahres 2'950'685 Passagiere (2008: 2'999'517). Das sind 1.6% weniger als in der entsprechenden Vorjahresperiode. Die Auswirkungen der Wirtschaftskrise auf das Passagiergeschäft von SWISS zeigten sich verstärkt im Interkontinentalverkehr mit einem Auslastungsrückgang von 4.3 Prozentpunkten auf 76.7% (2008: 81.0%) im ersten Quartal. Die Flüge innerhalb Europas waren um 1.8 Prozentpunkte schwächer ausgelastet (65.8% gegenüber 67.6% in 2008). Aufgrund des zu erwartenden Nachfragerückgangs hat SWISS im ersten Quartal die Kapazität frühzeitig angepasst. Die Anzahl der Flüge lag daher

nur leicht über dem Vorjahr bei 32'351 (2008: 31'943).

Auf den **Interkontinentalstrecken** sank der Absatz in verkauften Sitzkilometern (RPK) um 3.0% bei einer um 2.5% höheren Kapazität an Sitzkilometern (ASK).

Im **Europageschäft** lag das Angebot an Sitzkilometern (ASK) 5.2% über dem Vorjahr. Gleichzeitig konnte hier auch der Absatz gesteigert werden: die verkauften Sitzkilometer (RPK) überstiegen den Vorjahreswert um 2.4%.

Das von **Swiss WorldCargo** betriebene Frachtgeschäft verzeichnete im ersten Quartal 2009 einen empfindlichen Rückgang. Der volumenmässige Frachtladefaktor betrug 66.8% und lag damit 18.4 Prozentpunkte tiefer als in der entsprechenden Vorjahresperiode (2008: 85.2%).

Im Vergleich zu den kumulierten Werten der ersten drei Monate zeigte sich die Auswirkung der Krise im **Monat März** noch deutlicher: Die Auslastung im gesamten SWISS Linienverkehr betrug 74.4%. Dies entspricht einem Rückgang von 6.7 Prozentpunkten (2008: 81.1%). Im März flogen 1'066'121 Passagiere mit SWISS (März 2008:



1'119'287). Der Rückgang beim volumenmässigen Frachtladefaktor von 19 Prozentpunkten entsprach in etwa dem Wert des gesamten ersten Quartals.

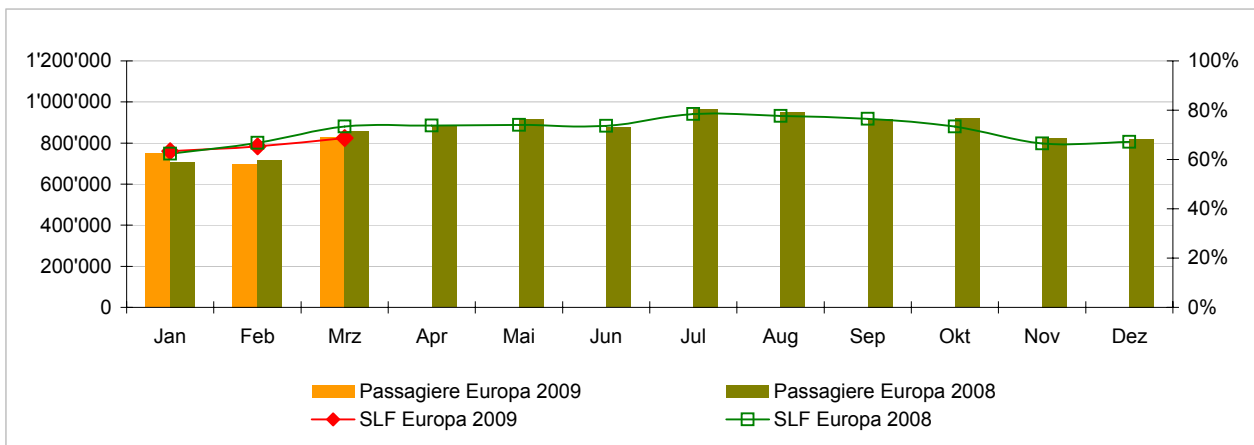
	Passagiere Europa	Passagiere Interkontinental	Passagiere Total	Sitzladefaktor Europa	Sitzladefaktor Interkontinental	Sitzladefaktor Total
Jan	749'018	234'496	983'514	63.3%	77.3%	72.9%
Feb	696'958	204'092	901'050	65.3%	75.4%	72.2%
Mrz	827'492	238'629	1'066'121	68.7%	77.1%	74.4%
Apr						
Mai						
Jun						
Jul						
Aug						
Sep						
Okt						
Nov						
Dez						

Passagiere und Sitzladefaktor (SLF %) im Vorjahresvergleich



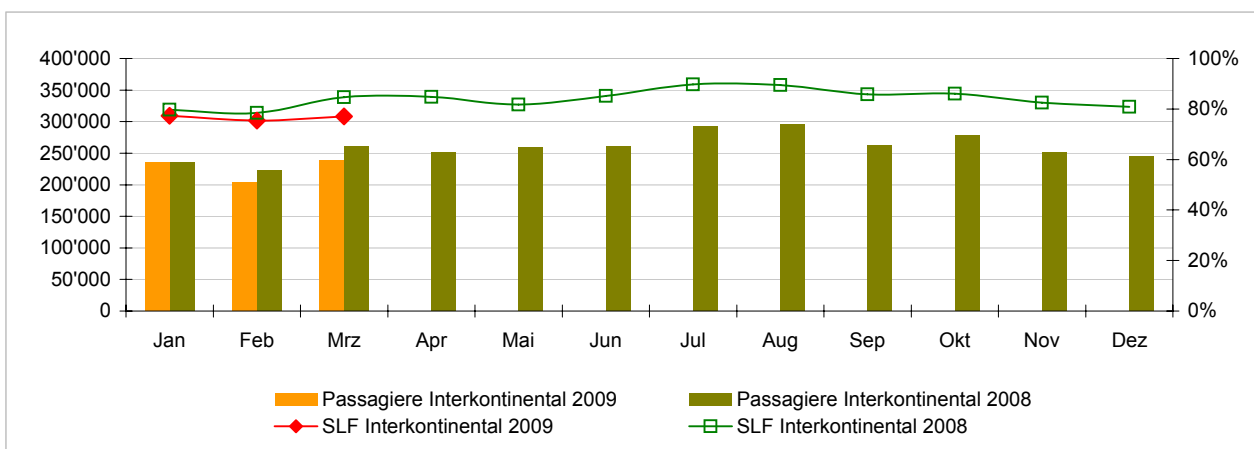
Passagiere und Sitzladefaktor (SLF%) in Europa

Vergleich mit dem Vorjahr



Passagiere und Sitzladefaktor (SLF%) auf den Interkontinentalstrecken

Vergleich mit dem Vorjahr



	Januar			Kumuliert		
	2009	2008		2009	2008	
Anzahl Passagiere ¹⁾						
Europa	749'018	706'543	6.0%	749'018	706'543	6.0%
Interkontinental	234'496	235'513	-0.4%	234'496	235'513	-0.4%
Total	983'514	942'056	4.4%	983'514	942'056	4.4%
Anzahl Flüge ²⁾						
Europa	9'819	9'530	3.0%	9'819	9'530	3.0%
Interkontinental	1'360	1'345	1.1%	1'360	1'345	1.1%
Total	11'179	10'875	2.8%	11'179	10'875	2.8%
Angebotene Sitzkilometer (in Mio. ASK)						
Europa	935	867	7.9%	935	867	7.9%
Interkontinental	2'020	1'913	5.6%	2'020	1'913	5.6%
Total	2'955	2'780	6.3%	2'955	2'780	6.3%
Verkaufte Sitzkilometer (in Mio. RPK)						
Europa	592	541	9.6%	592	541	9.6%
Interkontinental	1'562	1'524	2.5%	1'562	1'524	2.5%
Total	2'154	2'065	4.3%	2'154	2'065	4.3%
Sitzladefaktor (SLF%) ³⁾						
Europa	63.3%	62.4%	0.9%P	63.3%	62.4%	0.9%P
Interkontinental	77.3%	79.7%	-2.4%P	77.3%	79.7%	-2.4%P
Total	72.9%	74.3%	-1.4%P	72.9%	74.3%	-1.4%P
Geschätzter Frachtladefaktor Volumen (%) ⁴⁾						
Total	61.4%	79.8%	-18.4%P	61.4%	79.8%	-18.4%P
Geschätze Fracht-Tonnenkilometer (CTK, in 1'000) ⁴⁾						
Total	85'099	97'966	-13.1%	85'099	97'966	-13.1%

¹⁾ Fluggäste; in Übereinstimmung mit Lufthansa zeigt SWISS die Anzahl aller Fluggäste anstatt Zahlgäste.

²⁾ Ein Flug umfasst sämtliche Flugabschnitte, die unter einer einheitlichen Flugnummer durchgeführt werden; Zwischenlandungen werden dabei nicht berücksichtigt.

³⁾ SLF = RPK / ASK
Abweichung in Prozentpunkten

⁴⁾ Inkl. Fracht / Post

	Februar			Kumuliert		
	2009	2008		2009	2008	
Anzahl Passagiere ¹⁾						
Europa	696'958	716'148	-2.7%	1'445'976	1'422'691	1.6%
Interkontinental	204'092	222'026	-8.1%	438'588	457'539	-4.1%
Total	901'050	938'174	-4.0%	1'884'564	1'880'230	0.2%
Anzahl Flüge ²⁾						
Europa	8'759	8'897	-1.6%	18'578	18'427	0.8%
Interkontinental	1'190	1'258	-5.4%	2'550	2'603	-2.0%
Total	9'949	10'155	-2.0%	21'128	21'030	0.5%
Angebotene Sitzkilometer (in Mio. ASK)						
Europa	827	810	2.1%	1'763	1'677	5.1%
Interkontinental	1'768	1'797	-1.6%	3'787	3'710	2.1%
Total	2'595	2'608	-0.5%	5'550	5'388	3.0%
Verkaufte Sitzkilometer (in Mio. RPK)						
Europa	540	541	-0.2%	1'133	1'082	4.7%
Interkontinental	1'332	1'410	-5.5%	2'894	2'935	-1.4%
Total	1'873	1'952	-4.0%	4'027	4'017	0.3%
Sitzladefaktor (SLF%) ³⁾						
Europa	65.3%	66.8%	-1.5%P	64.3%	64.5%	-0.2%P
Interkontinental	75.4%	78.5%	-3.1%P	76.4%	79.1%	-2.7%P
Total	72.2%	74.8%	-2.6%P	72.6%	74.6%	-2.0%P
Geschätzter Frachtladefaktor Volumen (%) ⁴⁾						
Total	70.4%	87.5%	-17.1%P	65.6%	83.6%	-18.0%P
Geschätze Fracht-Tonnenkilometer (CTK, in 1'000) ⁴⁾						
Total	86'599	104'388	-17.0%	171'699	202'355	-15.1%

¹⁾ Fluggäste; in Übereinstimmung mit Lufthansa zeigt SWISS die Anzahl aller Fluggäste anstatt Zahlgäste.

²⁾ Ein Flug umfasst sämtliche Flugabschnitte, die unter einer einheitlichen Flugnummer durchgeführt werden; Zwischenlandungen werden dabei nicht berücksichtigt.

³⁾ SLF = RPK / ASK
Abweichung in Prozentpunkten

⁴⁾ Inkl. Fracht / Post

	März			Kumuliert		
	2009	2008		2009	2008	
Anzahl Passagiere ¹⁾						
Europa	827'492	858'888	-3.7%	2'273'468	2'281'579	-0.4%
Interkontinental	238'629	260'399	-8.4%	677'217	717'938	-5.7%
Total	1'066'121	1'119'287	-4.7%	2'950'685	2'999'517	-1.6%
Anzahl Flüge ²⁾						
Europa	9'869	9'551	3.3%	28'447	27'978	1.7%
Interkontinental	1'354	1'362	-0.6%	3'904	3'965	-1.5%
Total	11'223	10'913	2.8%	32'351	31'943	1.3%
Angebotene Sitzkilometer (in Mio. ASK)						
Europa	943	894	5.5%	2'705	2'571	5.2%
Interkontinental	2'008	1'941	3.4%	5'796	5'652	2.5%
Total	2'951	2'835	4.1%	8'501	8'223	3.4%
Verkaufte Sitzkilometer (in Mio. RPK)						
Europa	647	656	-1.3%	1'780	1'738	2.4%
Interkontinental	1'548	1'644	-5.8%	4'443	4'578	-3.0%
Total	2'196	2'300	-4.5%	6'223	6'316	-1.5%
Sitzladefaktor (SLF%) ³⁾						
Europa	68.7%	73.4%	-4.7%P	65.8%	67.6%	-1.8%P
Interkontinental	77.1%	84.7%	-7.6%P	76.7%	81.0%	-4.3%P
Total	74.4%	81.1%	-6.7%P	73.2%	76.8%	-3.6%P
Geschätzter Frachtladefaktor Volumen (%) ⁴⁾						
Total	69.1%	88.1%	-19.0%P	66.8%	85.2%	-18.4%P
Geschätze Fracht-Tonnenkilometer (CTK, in 1'000) ⁴⁾						
Total	93'772	113'799	-17.6%	265'470	316'153	-16.0%

¹⁾ Fluggäste; in Übereinstimmung mit Lufthansa zeigt SWISS die Anzahl aller Fluggäste anstatt Zahlgäste.

²⁾ Ein Flug umfasst sämtliche Flugabschnitte, die unter einer einheitlichen Flugnummer durchgeführt werden; Zwischenlandungen werden dabei nicht berücksichtigt.

³⁾ SLF = RPK / ASK
Abweichung in Prozentpunkten

⁴⁾ Inkl. Fracht / Post