

SWISS Verkehrszahlen

April 2009



Deutlicher Rückgang in der Passagier- und Frachtauslastung

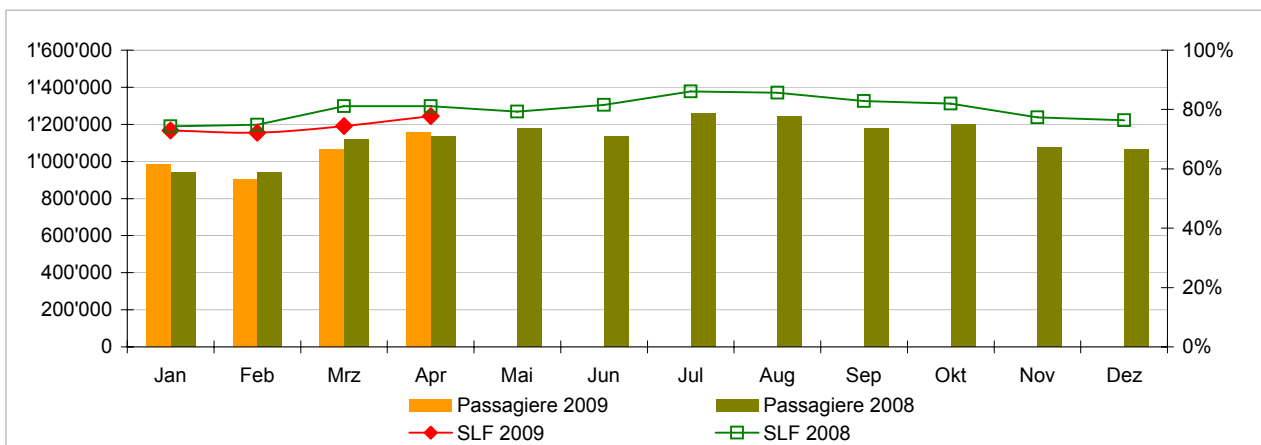
SWISS verzeichnete im April einen durchschnittlichen Sitzladefaktor (SLF) von 77.7% auf dem gesamten Streckennetz, was einem Rückgang des SLF um 3.4 Prozentpunkte gegenüber dem Vorjahr entspricht. Auf den europäischen Strecken lag die Auslastung mit einem SLF von 74.3% um 0.6 Prozentpunkte über dem entsprechenden Vorjahresmonat (2008: 73.7%). Auf dem interkontinentalen Streckennetz hingegen zeigte sich ein deutlicher Rückgang gegenüber dem Vorjahr: die Flüge waren mit 79.5% um 5.3 Prozentpunkte schwächer ausgelastet (2008: 84.8%). Bei gleichzeitiger Erhöhung der angebotenen Sitzkilometer um 4.8% stieg die Anzahl beförderter Passagiere mit 1'158'794 um 2.1% (2008: 1'134'973).

Auf dem gesamten Streckennetz führte SWISS im April 11'521 Flüge durch. Dies sind 3.8% mehr Flüge als im Vorjahresmonat (2008: 11'095). Im Interkontinentalverkehr stieg die Anzahl Flüge um 1.8%, in Europa um 4.1%.

Der volumenmässige Frachtladefaktor von **SWISS World Cargo** blieb mit 63.8% auch im April deutlich rückläufig (minus 20.6 Prozentpunkte gegenüber Vorjahr).

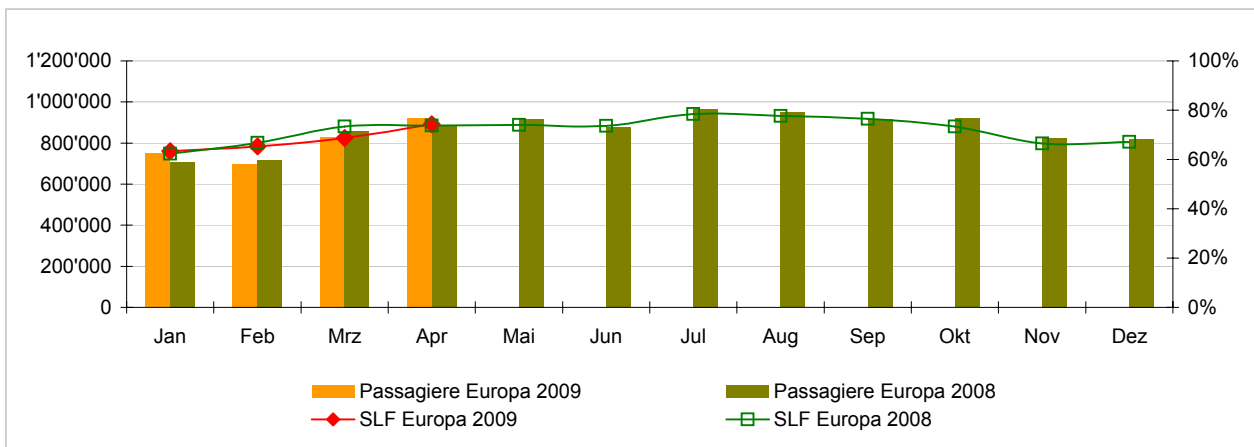
	Passagiere Europa	Passagiere Interkontinental	Passagiere Total	Sitzladefaktor Europa	Sitzladefaktor Interkontinental	Sitzladefaktor Total
Jan	749'018	234'496	983'514	63.3%	77.3%	72.9%
Feb	696'958	204'092	901'050	65.3%	75.4%	72.2%
Mrz	827'492	238'629	1'066'121	68.7%	77.1%	74.4%
Apr	921'498	237'296	1'158'794	74.3%	79.5%	77.7%
Mai						
Jun						
Jul						
Aug						
Sep						
Okt						
Nov						
Dez						

Passagiere und Sitzladefaktor (SLF %) im Vorjahresvergleich



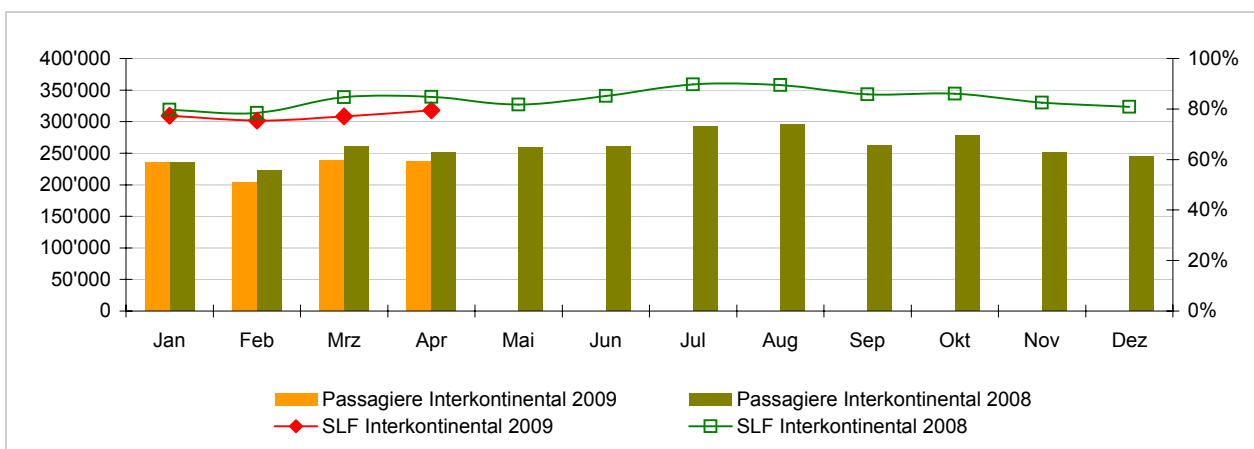
Passagiere und Sitzladefaktor (SLF%) in Europa

Vergleich mit dem Vorjahr



Passagiere und Sitzladefaktor (SLF%) auf den Interkontinentalstrecken

Vergleich mit dem Vorjahr



	Januar			Kumuliert		
	2009	2008		2009	2008	
Anzahl Passagiere ¹⁾						
Europa	749'018	706'543	6.0%	749'018	706'543	6.0%
Interkontinental	234'496	235'513	-0.4%	234'496	235'513	-0.4%
Total	983'514	942'056	4.4%	983'514	942'056	4.4%
Anzahl Flüge ²⁾						
Europa	9'819	9'530	3.0%	9'819	9'530	3.0%
Interkontinental	1'360	1'345	1.1%	1'360	1'345	1.1%
Total	11'179	10'875	2.8%	11'179	10'875	2.8%
Angebotene Sitzkilometer (in Mio. ASK)						
Europa	935	867	7.9%	935	867	7.9%
Interkontinental	2'020	1'913	5.6%	2'020	1'913	5.6%
Total	2'955	2'780	6.3%	2'955	2'780	6.3%
Verkaufte Sitzkilometer (in Mio. RPK)						
Europa	592	541	9.6%	592	541	9.6%
Interkontinental	1'562	1'524	2.5%	1'562	1'524	2.5%
Total	2'154	2'065	4.3%	2'154	2'065	4.3%
Sitzladefaktor (SLF%) ³⁾						
Europa	63.3%	62.4%	0.9%P	63.3%	62.4%	0.9%P
Interkontinental	77.3%	79.7%	-2.4%P	77.3%	79.7%	-2.4%P
Total	72.9%	74.3%	-1.4%P	72.9%	74.3%	-1.4%P
Geschätzter Frachtladefaktor Volumen (%) ⁴⁾						
Total	61.4%	79.8%	-18.4%P	61.4%	79.8%	-18.4%P
Geschätze Fracht-Tonnenkilometer (CTK, in 1'000) ⁴⁾						
Total	85'099	97'966	-13.1%	85'099	97'966	-13.1%

¹⁾ Fluggäste; in Übereinstimmung mit Lufthansa zeigt SWISS die Anzahl aller Fluggäste anstatt Zahlgäste.

²⁾ Ein Flug umfasst sämtliche Flugabschnitte, die unter einer einheitlichen Flugnummer durchgeführt werden; Zwischenlandungen werden dabei nicht berücksichtigt.

³⁾ SLF = RPK / ASK
Abweichung in Prozentpunkten

⁴⁾ Inkl. Fracht / Post

	Februar			Kumuliert		
	2009	2008		2009	2008	
Anzahl Passagiere ¹⁾						
Europa	696'958	716'148	-2.7%	1'445'976	1'422'691	1.6%
Interkontinental	204'092	222'026	-8.1%	438'588	457'539	-4.1%
Total	901'050	938'174	-4.0%	1'884'564	1'880'230	0.2%
Anzahl Flüge ²⁾						
Europa	8'759	8'897	-1.6%	18'578	18'427	0.8%
Interkontinental	1'190	1'258	-5.4%	2'550	2'603	-2.0%
Total	9'949	10'155	-2.0%	21'128	21'030	0.5%
Angebotene Sitzkilometer (in Mio. ASK)						
Europa	827	810	2.1%	1'763	1'677	5.1%
Interkontinental	1'768	1'797	-1.6%	3'787	3'710	2.1%
Total	2'595	2'608	-0.5%	5'550	5'388	3.0%
Verkaufte Sitzkilometer (in Mio. RPK)						
Europa	540	541	-0.2%	1'133	1'082	4.7%
Interkontinental	1'332	1'410	-5.5%	2'894	2'935	-1.4%
Total	1'873	1'952	-4.0%	4'027	4'017	0.3%
Sitzladefaktor (SLF%) ³⁾						
Europa	65.3%	66.8%	-1.5%P	64.3%	64.5%	-0.2%P
Interkontinental	75.4%	78.5%	-3.1%P	76.4%	79.1%	-2.7%P
Total	72.2%	74.8%	-2.6%P	72.6%	74.6%	-2.0%P
Geschätzter Frachtladefaktor Volumen (%) ⁴⁾						
Total	70.4%	87.5%	-17.1%P	65.6%	83.6%	-18.0%P
Geschätze Fracht-Tonnenkilometer (CTK, in 1'000) ⁴⁾						
Total	86'599	104'388	-17.0%	171'699	202'355	-15.1%

¹⁾ Fluggäste; in Übereinstimmung mit Lufthansa zeigt SWISS die Anzahl aller Fluggäste anstatt Zahlgäste.

²⁾ Ein Flug umfasst sämtliche Flugabschnitte, die unter einer einheitlichen Flugnummer durchgeführt werden; Zwischenlandungen werden dabei nicht berücksichtigt.

³⁾ SLF = RPK / ASK
Abweichung in Prozentpunkten

⁴⁾ Inkl. Fracht / Post

	März			Kumuliert		
	2009	2008		2009	2008	
Anzahl Passagiere ¹⁾						
Europa	827'492	858'888	-3.7%	2'273'468	2'281'579	-0.4%
Interkontinental	238'629	260'399	-8.4%	677'217	717'938	-5.7%
Total	1'066'121	1'119'287	-4.7%	2'950'685	2'999'517	-1.6%
Anzahl Flüge ²⁾						
Europa	9'869	9'551	3.3%	28'447	27'978	1.7%
Interkontinental	1'354	1'362	-0.6%	3'904	3'965	-1.5%
Total	11'223	10'913	2.8%	32'351	31'943	1.3%
Angebotene Sitzkilometer (in Mio. ASK)						
Europa	943	894	5.5%	2'705	2'571	5.2%
Interkontinental	2'008	1'941	3.4%	5'796	5'652	2.5%
Total	2'951	2'835	4.1%	8'501	8'223	3.4%
Verkaufte Sitzkilometer (in Mio. RPK)						
Europa	647	656	-1.3%	1'780	1'738	2.4%
Interkontinental	1'548	1'644	-5.8%	4'443	4'578	-3.0%
Total	2'196	2'300	-4.5%	6'223	6'316	-1.5%
Sitzladefaktor (SLF%) ³⁾						
Europa	68.7%	73.4%	-4.7%P	65.8%	67.6%	-1.8%P
Interkontinental	77.1%	84.7%	-7.6%P	76.7%	81.0%	-4.3%P
Total	74.4%	81.1%	-6.7%P	73.2%	76.8%	-3.6%P
Geschätzter Frachtladefaktor Volumen (%) ⁴⁾						
Total	69.1%	88.1%	-19.0%P	66.8%	85.2%	-18.4%P
Geschätze Fracht-Tonnenkilometer (CTK, in 1'000) ⁴⁾						
Total	93'772	113'799	-17.6%	265'470	316'153	-16.0%

¹⁾ Fluggäste; in Übereinstimmung mit Lufthansa zeigt SWISS die Anzahl aller Fluggäste anstatt Zahlgäste.

²⁾ Ein Flug umfasst sämtliche Flugabschnitte, die unter einer einheitlichen Flugnummer durchgeführt werden; Zwischenlandungen werden dabei nicht berücksichtigt.

³⁾ SLF = RPK / ASK
Abweichung in Prozentpunkten

⁴⁾ Inkl. Fracht / Post

	April			Kumuliert		
	2009	2008		2009	2008	
Anzahl Passagiere ¹⁾						
Europa	921'498	884'642	4.2%	3'194'966	3'166'221	0.9%
Interkontinental	237'296	250'331	-5.2%	914'513	968'269	-5.6%
Total	1'158'794	1'134'973	2.1%	4'109'479	4'134'490	-0.6%
Anzahl Flüge ²⁾						
Europa	10'199	9'796	4.1%	38'646	37'774	2.3%
Interkontinental	1'322	1'299	1.8%	5'226	5'264	-0.7%
Total	11'521	11'095	3.8%	43'872	43'038	1.9%
Angebotene Sitzkilometer (in Mio. ASK)						
Europa	981	925	6.0%	3'687	3'496	5.4%
Interkontinental	1'939	1'861	4.2%	7'735	7'513	3.0%
Total	2'921	2'787	4.8%	11'422	11'009	3.7%
Verkaufte Sitzkilometer (in Mio. RPK)						
Europa	729	682	6.9%	2'509	2'420	3.7%
Interkontinental	1'541	1'579	-2.4%	5'984	6'157	-2.8%
Total	2'270	2'261	0.4%	8'493	8'577	-1.0%
Sitzladefaktor (SLF%) ³⁾						
Europa	74.3%	73.7%	0.6%P	68.1%	69.2%	-1.1%P
Interkontinental	79.5%	84.8%	-5.3%P	77.4%	81.9%	-4.5%P
Total	77.7%	81.1%	-3.4%P	74.4%	77.9%	-3.5%P
Geschätzter Frachtladefaktor Volumen (%) ⁴⁾						
Total	63.8%	84.4%	-20.6%P	66.0%	85.0%	-19.0%P
Geschätze Fracht-Tonnenkilometer (CTK, in 1'000) ⁴⁾						
Total	84'683	106'164	-20.2%	350'154	422'318	-17.1%

¹⁾ Fluggäste; in Übereinstimmung mit Lufthansa zeigt SWISS die Anzahl aller Fluggäste anstatt Zahlgäste.

²⁾ Ein Flug umfasst sämtliche Flugabschnitte, die unter einer einheitlichen Flugnummer durchgeführt werden; Zwischenlandungen werden dabei nicht berücksichtigt.

³⁾ SLF = RPK / ASK
Abweichung in Prozentpunkten

⁴⁾ Inkl. Fracht / Post