



## Medienmitteilung

Zürich-Flughafen, 10. Oktober 2008

### Stabile Auslastung der SWISS Flüge

Die Flüge von SWISS waren in den ersten neun Monaten mit einem Sitzladefaktor (SLF) von 80.9% in etwa gleich gut ausgelastet wie in der entsprechenden Vorjahresperiode (Vorjahr: 80.5%). Im Interkontinentalverkehr lag der SLF bei 84.5% (Vorjahr: 84.4%), auf dem europäischen Streckennetz bei 73.2% (Vorjahr: 72.4%). In der Periode von Januar bis September 2008 reisten rund 10.1 Millionen Passagiere mit SWISS (Vorjahr: 9.1 Mio.).

Der volumenmässige Frachtladefaktor im von **Swiss WorldCargo** betriebenen Frachtgeschäft betrug in den ersten neun Monaten 83.5% (Vorjahr: 84.0%).

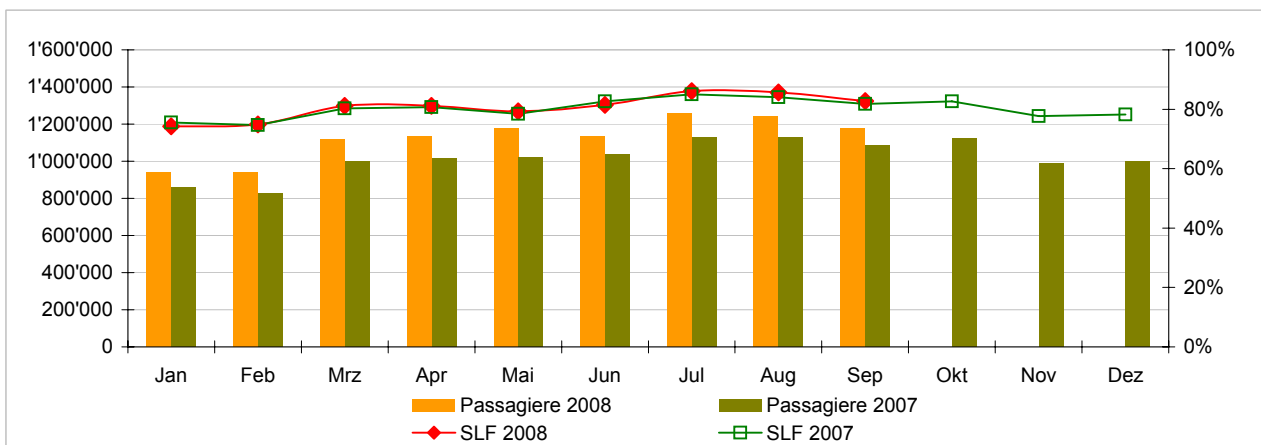
Im Monat September 2008 verzeichnete SWISS einen durchschnittlichen Sitzladefaktor von 82.8% (Vorjahr: 81.7%). Innerhalb Europas lag der SLF bei 76.5% (2007: 77.6%). Die Interkontinentalflüge waren mit 85.7% besser ausgelastet als in der entsprechenden Vorjahresperiode (Vorjahr: 83.7%). Die stabile Auslastung der Flüge im September ist in erster Linie auf ein überdurchschnittliches Wachstum der Passagierzahlen im preisgünstige Economy Class Segment zurückzuführen. SWISS beförderte im Linienverkehr im September 1'178'362 Passagiere (Vorjahr: 1'087'821). Die Anzahl der durchgeführten Flüge stieg um 7.3% auf 11'208.

**Verkehrsstatistik Januar-Dezember 2008**  
**LX Linienverkehr**



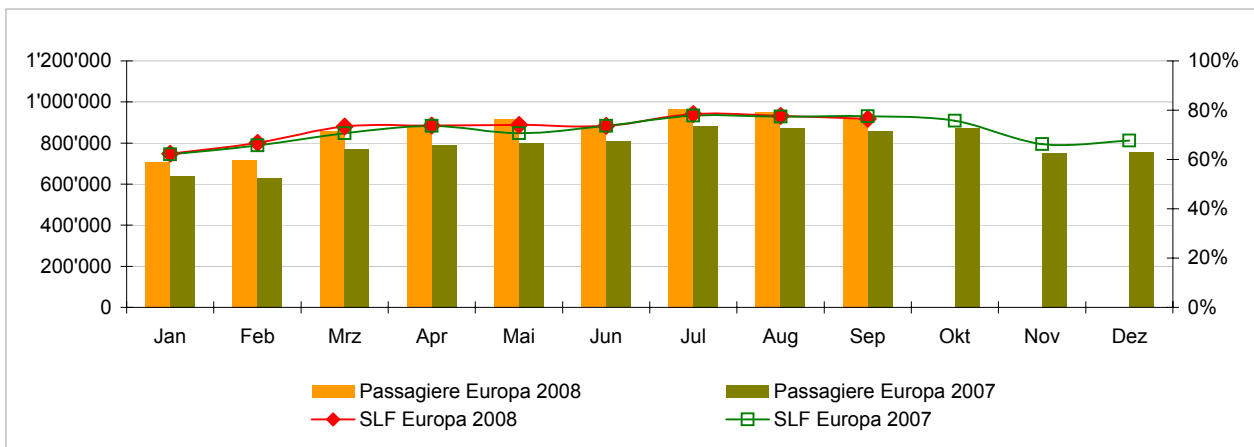
	Passagiere Europa	Passagiere Interkontinental	Passagiere Total	SLF Europa	SLF Interkontinental	SLF Total
Jan	706'543	235'513	942'056	62.4%	79.7%	74.3%
Feb	716'148	222'026	938'174	66.8%	78.5%	74.8%
Mrz	858'888	260'399	1'119'287	73.4%	84.7%	81.1%
Apr	884'642	250'331	1'134'973	73.7%	84.8%	81.1%
Mai	917'866	259'747	1'177'613	74.1%	81.8%	79.3%
Jun	875'232	261'270	1'136'502	73.7%	85.2%	81.5%
Jul	964'809	292'628	1'257'437	78.4%	89.7%	86.1%
Aug	948'540	295'104	1'243'644	77.6%	89.5%	85.7%
Sep	915'799	262'563	1'178'362	76.5%	85.7%	82.8%
Okt						
Nov						
Dez						

**Passagiere und Sitzladefaktor (SLF%) im Vorjahresvergleich**



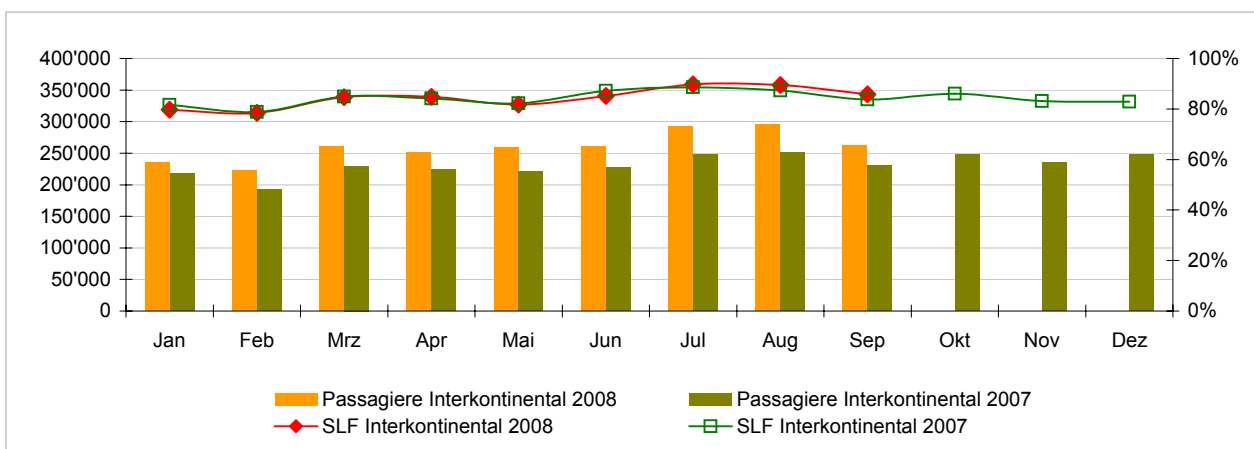
### Passagiere und Sitzladefaktor (SLF%) in Europa

Vergleich mit dem Vorjahr



### Passagiere und Sitzladefaktor (SLF%) auf den Interkontinentalstrecken

Vergleich mit dem Vorjahr



	Januar			Kumuliert		
	2008	2007		2008	2007	
<b>Anzahl Passagiere <sup>1)</sup></b>						
Europa	706'543	639'682	10.5%	706'543	639'682	10.5%
Interkontinental	235'513	218'491	7.8%	235'513	218'491	7.8%
Total	942'056	858'173	9.8%	942'056	858'173	9.8%
<b>Anzahl Flüge <sup>2)</sup></b>						
Europa	9'530	9'116	4.5%	9'530	9'116	4.5%
Interkontinental	1'345	1'232	9.2%	1'345	1'232	9.2%
Total	10'875	10'348	5.1%	10'875	10'348	5.1%
<b>Angebotene Sitzkilometer (in Mio. ASK)</b>						
Europa	867	785	10.4%	867	785	10.4%
Interkontinental	1'913	1'718	11.4%	1'913	1'718	11.4%
Total	2'780	2'503	11.0%	2'780	2'503	11.0%
<b>Verkaufte Sitzkilometer (in Mio. RPK)</b>						
Europa	541	488	10.8%	541	488	10.8%
Interkontinental	1'524	1'403	8.7%	1'524	1'403	8.7%
Total	2'065	1'891	9.2%	2'065	1'891	9.2%
<b>Sitzladefaktor (SLF%) <sup>3)</sup></b>						
Europa	62.4%	62.1%	0.3%	62.4%	62.1%	0.3%
Interkontinental	79.7%	81.7%	-2.0%	79.7%	81.7%	-2.0%
Total	74.3%	75.5%	-1.2%	74.3%	75.5%	-1.2%
<b>Frachtladefaktor Volumen (%) <sup>4)</sup></b>						
Total	79.8%	78.9%	0.9%	79.8%	78.9%	0.9%
<b>Fracht-Tonnenkilometer (FTK, in 1'000)</b>						
Total	97'966	85'928	14.0%	97'966	85'928	14.0%

<sup>1)</sup> Fluggäste; in Übereinstimmung mit Lufthansa zeigt SWISS die Anzahl aller Fluggäste anstatt Zahlgäste.

<sup>2)</sup> Ein Flug umfasst sämtliche Flugabschnitte, die unter einer einheitlichen Flugnummer durchgeführt werden; Zwischenlandungen werden dabei nicht berücksichtigt.

<sup>3)</sup> SLF = RPK / ASK  
Abweichung in Prozentpunkten

<sup>4)</sup> Fracht / Post Nutzladefaktor  
Abweichung in Prozentpunkten

# Verkehrsstatistik Februar 2008

## LX Linienverkehr



Swiss  
International  
Air Lines

	Februar			Kumuliert		
	2008	2007		2008	2007	
<b>Anzahl Passagiere <sup>1)</sup></b>						
Europa	716'148	631'571	13.4%	1'422'691	1'271'253	11.9%
Interkontinental	222'026	192'993	15.0%	457'539	411'484	11.2%
Total	938'174	824'564	13.8%	1'880'230	1'682'737	11.7%
<b>Anzahl Flüge <sup>2)</sup></b>						
Europa	8'897	8'508	4.6%	18'427	17'624	4.6%
Interkontinental	1'258	1'126	11.7%	2'603	2'358	10.4%
Total	10'155	9'634	5.4%	21'030	19'982	5.2%
<b>Angebotene Sitzkilometer (in Mio. ASK)</b>						
Europa	810	728	11.3%	1'677	1'513	10.8%
Interkontinental	1'797	1'577	13.9%	3'710	3'296	12.6%
Total	2'608	2'306	13.1%	5'388	4'809	12.0%
<b>Verkaufte Sitzkilometer (in Mio. RPK)</b>						
Europa	541	478	13.2%	1'082	966	12.0%
Interkontinental	1'410	1'244	13.3%	2'935	2'647	10.9%
Total	1'952	1'722	13.3%	4'017	3'613	11.2%
<b>Sitzladefaktor (SLF%) <sup>3)</sup></b>						
Europa	66.8%	65.7%	1.1%	64.5%	63.8%	0.7%
Interkontinental	78.5%	78.9%	-0.4%	79.1%	80.3%	-1.2%
Total	74.8%	74.7%	0.1%	74.6%	75.1%	-0.5%
<b>Frachtladefaktor Volumen (%) <sup>4)</sup></b>						
Total	87.5%	86.7%	0.8%	83.6%	82.7%	0.9%
<b>Fracht-Tonnenkilometer (FTK, in 1'000)</b>						
Total	104'388	89'584	16.5%	202'355	175'512	15.3%

<sup>1)</sup> Fluggäste; in Übereinstimmung mit Lufthansa zeigt SWISS die Anzahl aller Fluggäste anstatt Zahlgäste.

<sup>2)</sup> Ein Flug umfasst sämtliche Flugabschnitte, die unter einer einheitlichen Flugnummer durchgeführt werden; Zwischenlandungen werden dabei nicht berücksichtigt.

<sup>3)</sup> SLF = RPK / ASK  
Abweichung in Prozentpunkten

<sup>4)</sup> Fracht / Post Nutzladefaktor  
Abweichung in Prozentpunkten

# Verkehrsstatistik März 2008

## LX Linienverkehr



Swiss  
International  
Air Lines

	März			Kumuliert		
	2008	2007		2008	2007	
<b>Anzahl Passagiere <sup>1)</sup></b>						
Europa	858'888	770'639	11.5%	2'281'579	2'041'892	11.7%
Interkontinental	260'399	229'426	13.5%	717'938	640'910	12.0%
Total	1'119'287	1'000'065	11.9%	2'999'517	2'682'802	11.8%
<b>Anzahl Flüge <sup>2)</sup></b>						
Europa	9'551	9'411	1.5%	27'978	27'035	3.5%
Interkontinental	1'362	1'246	9.3%	3'965	3'604	10.0%
Total	10'913	10'657	2.4%	31'943	30'639	4.3%
<b>Angebotene Sitzkilometer (in Mio. ASK)</b>						
Europa	894	826	8.2%	2'571	2'340	9.9%
Interkontinental	1'941	1'752	10.8%	5'652	5'048	12.0%
Total	2'835	2'578	10.0%	8'223	7'387	11.3%
<b>Verkaufte Sitzkilometer (in Mio. RPK)</b>						
Europa	656	584	12.3%	1'738	1'550	12.1%
Interkontinental	1'644	1'487	10.5%	4'578	4'134	10.7%
Total	2'300	2'071	11.0%	6'316	5'684	11.1%
<b>Sitzladefaktor (SLF%) <sup>3)</sup></b>						
Europa	73.4%	70.7%	2.7%	67.6%	66.3%	1.3%
Interkontinental	84.7%	84.9%	-0.2%	81.0%	81.9%	-0.9%
Total	81.1%	80.3%	0.8%	76.8%	76.9%	-0.1%
<b>Frachtladefaktor Volumen (%) <sup>4)</sup></b>						
Total	88.1%	89.3%	-1.2%	85.2%	85.0%	0.2%
<b>Fracht-Tonnenkilometer (FTK, in 1'000)</b>						
Total	113'799	101'459	12.2%	316'153	276'972	14.1%

<sup>1)</sup> Fluggäste; in Übereinstimmung mit Lufthansa zeigt SWISS die Anzahl aller Fluggäste anstatt Zahlgäste.

<sup>2)</sup> Ein Flug umfasst sämtliche Flugabschnitte, die unter einer einheitlichen Flugnummer durchgeführt werden; Zwischenlandungen werden dabei nicht berücksichtigt.

<sup>3)</sup> SLF = RPK / ASK  
Abweichung in Prozentpunkten

<sup>4)</sup> Fracht / Post Nutzladefaktor  
Abweichung in Prozentpunkten

	April			Kumuliert		
	2008	2007		2008	2007	
<b>Anzahl Passagiere <sup>1)</sup></b>						
Europa	884'642	792'230	11.7%	3'166'221	2'834'122	11.7%
Interkontinental	250'331	224'182	11.7%	968'269	865'092	11.9%
Total	1'134'973	1'016'412	11.7%	4'134'490	3'699'214	11.8%
<b>Anzahl Flüge <sup>2)</sup></b>						
Europa	9'796	9'089	7.8%	37'774	36'124	4.6%
Interkontinental	1'299	1'213	7.1%	5'264	4'817	9.3%
Total	11'095	10'302	7.7%	43'038	40'941	5.1%
<b>Angebotene Sitzkilometer (in Mio. ASK)</b>						
Europa	925	833	11.1%	3'496	3'173	10.2%
Interkontinental	1'861	1'702	9.4%	7'513	6'750	11.3%
Total	2'787	2'535	9.9%	11'009	9'923	11.0%
<b>Verkaufte Sitzkilometer (in Mio. RPK)</b>						
Europa	682	613	11.3%	2'420	2'164	11.9%
Interkontinental	1'579	1'433	10.1%	6'157	5'567	10.6%
Total	2'261	2'047	10.5%	8'577	7'731	10.9%
<b>Sitzladefaktor (SLF%) <sup>3)</sup></b>						
Europa	73.7%	73.6%	0.1%	69.2%	68.2%	1.0%
Interkontinental	84.8%	84.2%	0.6%	81.9%	82.5%	-0.6%
Total	81.1%	80.7%	0.4%	77.9%	77.9%	0.0%
<b>Frachtladefaktor Volumen (%) <sup>4)</sup></b>						
Total	84.4%	83.6%	0.8%	85.0%	84.6%	0.4%
<b>Fracht-Tonnenkilometer (FTK, in 1'000)</b>						
Total	106'164	91'903	15.5%	422'318	368'874	14.5%

<sup>1)</sup> Fluggäste; in Übereinstimmung mit Lufthansa zeigt SWISS die Anzahl aller Fluggäste anstatt Zahlgäste.

<sup>2)</sup> Ein Flug umfasst sämtliche Flugabschnitte, die unter einer einheitlichen Flugnummer durchgeführt werden; Zwischenlandungen werden dabei nicht berücksichtigt.

<sup>3)</sup> SLF = RPK / ASK  
Abweichung in Prozentpunkten

<sup>4)</sup> Fracht / Post Nutzladefaktor  
Abweichung in Prozentpunkten

	Mai			Kumuliert		
	2008	2007		2008	2007	
<b>Anzahl Passagiere <sup>1)</sup></b>						
Europa	917'866	800'321	14.7%	4'084'087	3'634'443	12.4%
Interkontinental	259'747	221'331	17.4%	1'228'016	1'086'423	13.0%
Total	1'177'613	1'021'652	15.3%	5'312'103	4'720'866	12.5%
<b>Anzahl Flüge <sup>2)</sup></b>						
Europa	10'134	9'495	6.7%	47'908	45'619	5.0%
Interkontinental	1'405	1'240	13.3%	6'669	6'057	10.1%
Total	11'539	10'735	7.5%	54'577	51'676	5.6%
<b>Angebotene Sitzkilometer (in Mio. ASK)</b>						
Europa	974	871	11.8%	4'470	4'044	10.5%
Interkontinental	2'028	1'732	17.1%	9'541	8'481	12.5%
Total	3'001	2'603	15.3%	14'011	12'525	11.9%
<b>Verkaufte Sitzkilometer (in Mio. RPK)</b>						
Europa	721	616	17.2%	3'142	2'779	13.0%
Interkontinental	1'658	1'425	16.3%	7'815	6'993	11.8%
Total	2'379	2'041	16.6%	10'956	9'772	12.1%
<b>Sitzladefaktor (SLF%) <sup>3)</sup></b>						
Europa	74.1%	70.7%	3.4%	70.3%	68.7%	1.6%
Interkontinental	81.8%	82.3%	-0.5%	81.9%	82.4%	-0.5%
Total	79.3%	78.4%	0.9%	78.2%	78.0%	0.2%
<b>Frachtladefaktor Volumen (%) <sup>4)</sup></b>						
Total	80.7%	83.2%	-2.5%	84.1%	84.3%	-0.2%
<b>Fracht-Tonnenkilometer (FTK, in 1'000)</b>						
Total	108'461	93'596	15.9%	530'779	462'470	14.8%

<sup>1)</sup> Fluggäste; in Übereinstimmung mit Lufthansa zeigt SWISS die Anzahl aller Fluggäste anstatt Zahlgäste.

<sup>2)</sup> Ein Flug umfasst sämtliche Flugabschnitte, die unter einer einheitlichen Flugnummer durchgeführt werden; Zwischenlandungen werden dabei nicht berücksichtigt.

<sup>3)</sup> SLF = RPK / ASK  
Abweichung in Prozentpunkten

<sup>4)</sup> Fracht / Post Nutzladefaktor  
Abweichung in Prozentpunkten

	Juni			Kumuliert		
	2008	2007		2008	2007	
<b>Anzahl Passagiere <sup>1)</sup></b>						
Europa	875'232	807'707	8.4%	4'959'319	4'442'150	11.6%
Interkontinental	261'270	226'946	15.1%	1'489'286	1'313'369	13.4%
Total	1'136'502	1'034'653	9.8%	6'448'605	5'755'519	12.0%
<b>Anzahl Flüge <sup>2)</sup></b>						
Europa	9'828	9'203	6.8%	57'736	54'822	5.3%
Interkontinental	1'369	1'206	13.5%	8'038	7'263	10.7%
Total	11'197	10'409	7.6%	65'774	62'085	5.9%
<b>Angebotene Sitzkilometer (in Mio. ASK)</b>						
Europa	937	846	10.8%	5'407	4'890	10.6%
Interkontinental	1'998	1'692	18.1%	11'539	10'174	13.4%
Total	2'935	2'538	15.7%	16'946	15'063	12.5%
<b>Verkaufte Sitzkilometer (in Mio. RPK)</b>						
Europa	690	623	10.9%	3'832	3'402	12.6%
Interkontinental	1'702	1'475	15.4%	9'517	8'468	12.4%
Total	2'392	2'098	14.0%	13'349	11'869	12.5%
<b>Sitzladefaktor (SLF%) <sup>3)</sup></b>						
Europa	73.7%	73.6%	0.1%	70.9%	69.6%	1.3%
Interkontinental	85.2%	87.2%	-2.0%	82.5%	83.2%	-0.7%
Total	81.5%	82.7%	-1.2%	78.8%	78.8%	0.0%
<b>Frachtladefaktor Volumen (%) <sup>4)</sup></b>						
Total	83.6%	86.8%	-3.2%	84.0%	84.7%	-0.7%
<b>Fracht-Tonnenkilometer (FTK, in 1'000)</b>						
Total	105'164	96'706	8.7%	635'943	559'176	13.7%

<sup>1)</sup> Fluggäste; in Übereinstimmung mit Lufthansa zeigt SWISS die Anzahl aller Fluggäste anstatt Zahlgäste.

<sup>2)</sup> Ein Flug umfasst sämtliche Flugabschnitte, die unter einer einheitlichen Flugnummer durchgeführt werden; Zwischenlandungen werden dabei nicht berücksichtigt.

<sup>3)</sup> SLF = RPK / ASK  
Abweichung in Prozentpunkten

<sup>4)</sup> Fracht / Post Nutzladefaktor  
Abweichung in Prozentpunkten

	Juli			Kumuliert		
	2008	2007		2008	2007	
<b>Anzahl Passagiere <sup>1)</sup></b>						
Europa	964'809	882'467	9.3%	5'924'128	5'324'617	11.3%
Interkontinental	292'628	248'166	17.9%	1'781'914	1'561'535	14.1%
Total	1'257'437	1'130'633	11.2%	7'706'042	6'886'152	11.9%
<b>Anzahl Flüge <sup>2)</sup></b>						
Europa	10'229	9'595	6.6%	67'965	64'417	5.5%
Interkontinental	1'422	1'270	12.0%	9'460	8'533	10.9%
Total	11'651	10'865	7.2%	77'425	72'950	6.1%
<b>Angebotene Sitzkilometer (in Mio. ASK)</b>						
Europa	991	900	10.1%	6'398	5'790	10.5%
Interkontinental	2'103	1'791	17.4%	13'642	11'964	14.0%
Total	3'094	2'691	15.0%	20'040	17'754	12.9%
<b>Verkaufte Sitzkilometer (in Mio. RPK)</b>						
Europa	777	700	11.0%	4'609	4'102	12.4%
Interkontinental	1'886	1'586	18.9%	11'402	10'054	13.4%
Total	2'663	2'286	16.5%	16'012	14'156	13.1%
<b>Sitzladefaktor (SLF%) <sup>3)</sup></b>						
Europa	78.4%	77.8%	0.6%	72.0%	70.8%	1.2%
Interkontinental	89.7%	88.6%	1.1%	83.6%	84.0%	-0.4%
Total	86.1%	85.0%	1.1%	79.9%	79.7%	0.2%
<b>Frachtladefaktor Volumen (%) <sup>4)</sup></b>						
Total	82.1%	83.7%	-1.6%	83.7%	84.6%	-0.9%
<b>Fracht-Tonnenkilometer (FTK, in 1'000)</b>						
Total	111'233	95'245	16.8%	747'175	654'421	14.2%

<sup>1)</sup> Fluggäste; in Übereinstimmung mit Lufthansa zeigt SWISS die Anzahl aller Fluggäste anstatt Zahlgäste.

<sup>2)</sup> Ein Flug umfasst sämtliche Flugabschnitte, die unter einer einheitlichen Flugnummer durchgeführt werden; Zwischenlandungen werden dabei nicht berücksichtigt.

<sup>3)</sup> SLF = RPK / ASK  
Abweichung in Prozentpunkten

<sup>4)</sup> Fracht / Post Nutzladefaktor  
Abweichung in Prozentpunkten

# Verkehrsstatistik August 2008

## LX Linienverkehr



Swiss  
International  
Air Lines

	August			Kumuliert		
	2008	2007		2008	2007	
<b>Anzahl Passagiere <sup>1)</sup></b>						
Europa	948'540	874'694	8.4%	6'872'668	6'199'311	10.9%
Interkontinental	295'104	251'650	17.3%	2'077'018	1'813'185	14.6%
Total	1'243'644	1'126'344	10.4%	8'949'686	8'012'496	11.7%
<b>Anzahl Flüge <sup>2)</sup></b>						
Europa	10'171	9'606	5.9%	78'136	74'023	5.6%
Interkontinental	1'423	1'291	10.2%	10'883	9'824	10.8%
Total	11'594	10'897	6.4%	89'019	83'847	6.2%
<b>Angebotene Sitzkilometer (in Mio. ASK)</b>						
Europa	992	899	10.4%	7'391	6'689	10.5%
Interkontinental	2'108	1'840	14.5%	15'750	13'805	14.1%
Total	3'100	2'739	13.2%	23'140	20'493	12.9%
<b>Verkaufte Sitzkilometer (in Mio. RPK)</b>						
Europa	770	696	10.7%	5'380	4'798	12.1%
Interkontinental	1'886	1'607	17.4%	13'288	11'661	14.0%
Total	2'656	2'303	15.4%	18'668	16'459	13.4%
<b>Sitzladefaktor (SLF%) <sup>3)</sup></b>						
Europa	77.6%	77.4%	0.2%	72.8%	71.7%	1.1%
Interkontinental	89.5%	87.3%	2.2%	84.4%	84.5%	-0.1%
Total	85.7%	84.1%	1.6%	80.7%	80.3%	0.4%
<b>Geschätzter Frachtladefaktor Volumen (%) <sup>4)</sup></b>						
Total	79.8%	79.8%	0.0%	83.2%	84.0%	-0.8%
<b>Geschätzte Fracht-Tonnenkilometer (FTK, in 1'000)</b>						
Total	111'241	92'554	20.2%	858'417	746'975	14.9%

<sup>1)</sup> Fluggäste; in Übereinstimmung mit Lufthansa zeigt SWISS die Anzahl aller Fluggäste anstatt Zahlgäste.

<sup>2)</sup> Ein Flug umfasst sämtliche Flugabschnitte, die unter einer einheitlichen Flugnummer durchgeführt werden; Zwischenlandungen werden dabei nicht berücksichtigt.

<sup>3)</sup> SLF = RPK / ASK  
Abweichung in Prozentpunkten

<sup>4)</sup> Fracht / Post Nutzladefaktor  
Abweichung in Prozentpunkten

# Verkehrsstatistik September 2008

## LX Linienverkehr



Swiss  
International  
Air Lines

	September			Kumuliert		
	2008	2007		2008	2007	
<b>Anzahl Passagiere <sup>1)</sup></b>						
Europa	915'799	857'869	6.8%	7'788'467	7'057'180	10.4%
Interkontinental	262'563	229'952	14.2%	2'339'581	2'043'137	14.5%
Total	1'178'362	1'087'821	8.3%	10'128'048	9'100'317	11.3%
<b>Anzahl Flüge <sup>2)</sup></b>						
Europa	9'850	9'202	7.0%	87'986	83'225	5.7%
Interkontinental	1'358	1'243	9.3%	12'241	11'067	10.6%
Total	11'208	10'445	7.3%	100'227	94'292	6.3%
<b>Angebotene Sitzkilometer (in Mio. ASK)</b>						
Europa	945	857	10.2%	8'336	7'546	10.5%
Interkontinental	2'013	1'784	12.8%	17'763	15'589	13.9%
Total	2'958	2'641	12.0%	26'098	23'134	12.8%
<b>Verkaufte Sitzkilometer (in Mio. RPK)</b>						
Europa	723	665	8.8%	6'103	5'463	11.7%
Interkontinental	1'726	1'494	15.5%	15'014	13'155	14.1%
Total	2'449	2'159	13.4%	21'117	18'617	13.4%
<b>Sitzladefaktor (SLF%) <sup>3)</sup></b>						
Europa	76.5%	77.6%	-1.1%	73.2%	72.4%	0.8%
Interkontinental	85.7%	83.7%	2.0%	84.5%	84.4%	0.1%
Total	82.8%	81.7%	1.1%	80.9%	80.5%	0.4%
<b>Geschätzter Frachtladefaktor Volumen (%) <sup>4)</sup></b>						
Total	83.5%	84.2%	-0.7%	83.5%	84.0%	-0.5%
<b>Geschätze Fracht-Tonnenkilometer (FTK, in 1'000)</b>						
Total	106'521	98'369	8.3%	964'938	845'344	14.1%

<sup>1)</sup> Fluggäste; in Übereinstimmung mit Lufthansa zeigt SWISS die Anzahl aller Fluggäste anstatt Zahlgäste.

<sup>2)</sup> Ein Flug umfasst sämtliche Flugabschnitte, die unter einer einheitlichen Flugnummer durchgeführt werden; Zwischenlandungen werden dabei nicht berücksichtigt.

<sup>3)</sup> SLF = RPK / ASK  
Abweichung in Prozentpunkten

<sup>4)</sup> Fracht / Post Nutzladefaktor  
Abweichung in Prozentpunkten