

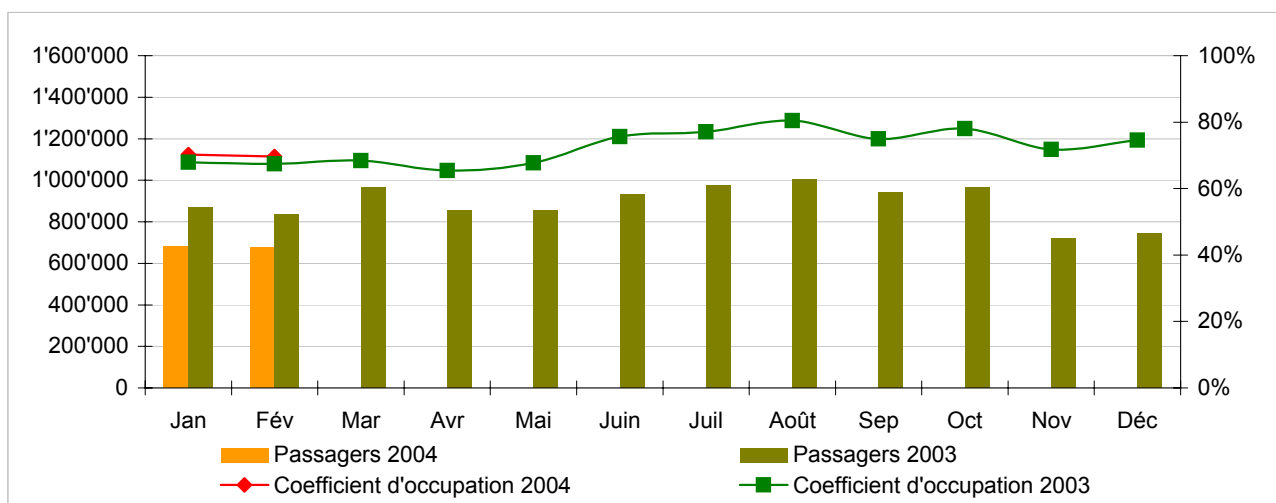
Statistiques de trafic, janvier-décembre 2004 Vols de ligne LX



	Passagers Europe	Passagers Intercontinental	Passagers Total	Coeff. d'occupation Europe	Coeff. d'occupation Intercontinental	Coeff. d'occupation Total
Jan	488'989	190'710	679'699	51.5%	77.8%	70.2%
Fév	504'960	173'962	678'922	54.6%	75.9%	69.6%
Mar						
Avr						
Mai						
Juin						
Juil						
Août						
Sep						
Oct						
Nov						
Déc						

Passagers et coefficient d'occupation des sièges (%)

En comparaison avec l'année précédente



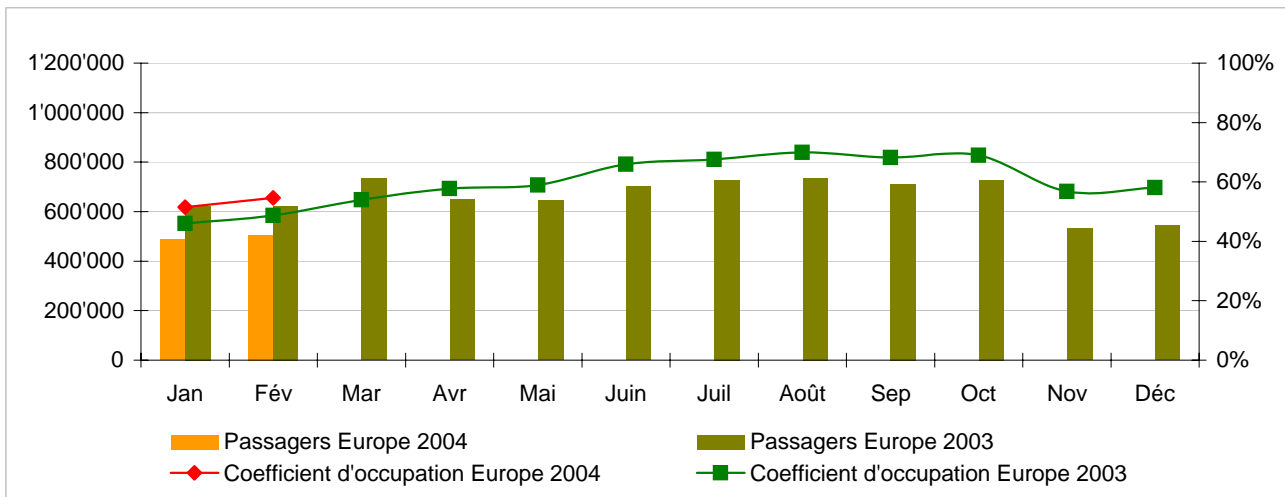
Prochaines publications :

- Indicateurs mars 04 le 13 avril 2004
- Indicateurs avril 04 le 10 mai 2004
- Indicateurs mai 04 le 10 juin 2004

Statistiques de trafic, janvier-décembre 2004
Vols de ligne LX

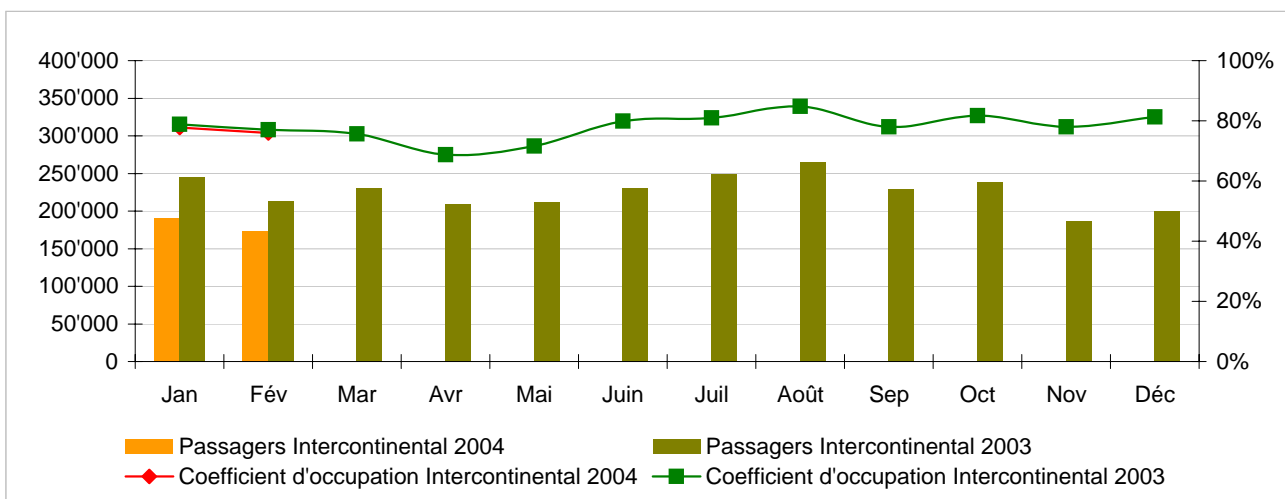
Passagers et coefficient d'occupation des sièges (%) - lignes européennes

En comparaison avec l'année précédente



Passagers et coefficient d'occupation des sièges (%) - lignes intercontinentales

En comparaison avec l'année précédente



Statistiques de trafic, janvier 2004 Vols de lignes LX



Swiss
International
Air Lines

	Janvier			Cumulé		
	2004	2003		2004	2003	
Volume de passagers ¹⁾						
Europe	488'989	623'788	-21.6%	488'989	623'788	-21.6%
Intercontinental	190'710	245'067	-22.2%	190'710	245'067	-22.2%
Total	679'699	868'855	-21.8%	679'699	868'855	-21.8%
Nombre de vols						
Europe	10'640	17'314	-38.5%	10'640	17'314	-38.5%
Intercontinental	1'446	1'836	-21.2%	1'446	1'836	-21.2%
Total	12'086	19'150	-36.9%	12'086	19'150	-36.9%
Sièges-kilomètres offerts (SKO, en million)						
Europe	703	1'043	-32.6%	703	1'043	-32.6%
Intercontinental	1'724	2'094	-17.7%	1'724	2'094	-17.7%
Total	2'427	3'136	-22.6%	2'427	3'136	-22.6%
Passagers-kilomètres transportés (PKT, en million)						
Europe	362	480	-24.6%	362	480	-24.6%
Intercontinental	1'341	1'651	-18.7%	1'341	1'651	-18.7%
Total	1'704	2'131	-20.1%	1'704	2'131	-20.1%
Coefficient d'occupation des sièges (%) ²⁾						
Europe	51.5%	46.1%	5.4%	51.5%	46.1%	5.4%
Intercontinental	77.8%	78.9%	-1.0%	77.8%	78.9%	-1.0%
Total	70.2%	68.0%	2.2%	70.2%	68.0%	2.2%
Coefficient de remplissage fret (%) ³⁾						
Intercontinental	80.0%	77.9%	2.1%	80.0%	77.9%	2.1%
Fret tonnes kilomètres (FTK, en milliers)						
Intercontinental	85'117	106'301	-19.9%	85'117	106'301	-19.9%

¹⁾ Passagers commerciaux

²⁾ Coefficient d'occupation des sièges = PKT / SKO

Ecart en pourcentage de point

³⁾ Incluant fret postal

Ecart en pourcentage de point

Statistiques de trafic, février 2004 Vols de lignes LX



Swiss
International
Air Lines

	Février			Cumulé		
	2004	2003		2004	2003	
Volume de passagers ¹⁾						
Europe	504'960	622'717	-18.9%	993'949	1'246'505	-20.3%
Intercontinental	173'962	212'633	-18.2%	364'672	457'700	-20.3%
Total	678'922	835'350	-18.7%	1'358'621	1'704'205	-20.3%
Nombre de vols						
Europe	10'149	16'171	-37.2%	20'789	33'485	-37.9%
Intercontinental	1'352	1'642	-17.7%	2'798	3'478	-19.6%
Total	11'501	17'813	-35.4%	23'587	36'963	-36.2%
Sièges-kilomètres offerts (SKO, en million)						
Europe	669	957	-30.1%	1'372	2'000	-31.4%
Intercontinental	1'603	1'875	-14.5%	3'327	3'968	-16.2%
Total	2'272	2'832	-19.8%	4'699	5'968	-21.3%
Passagers-kilomètres transportés (PKT, en million)						
Europe	365	466	-21.7%	727	947	-23.2%
Intercontinental	1'217	1'443	-15.7%	2'558	3'094	-17.3%
Total	1'582	1'910	-17.2%	3'285	4'041	-18.7%
Coefficient d'occupation des sièges (%) ²⁾						
Europe	54.6%	48.7%	5.9%	53.0%	47.3%	5.7%
Intercontinental	75.9%	77.0%	-1.1%	76.9%	78.0%	-1.1%
Total	69.6%	67.4%	2.2%	69.9%	67.7%	2.2%
Coefficient de remplissage fret (%) ³⁾, estimation						
Intercontinental	90.0%	86.0%	4.0%	85.0%	82.0%	3.0%
Fret tonnes kilomètres (FTK, en milliers), estimation						
Intercontinental	100'152	108'934	-8.1%	185'269	215'235	-13.9%

¹⁾ Passagers commerciaux

²⁾ Coefficient d'occupation des sièges = PKT / SKO

Ecart en pourcentage de point

³⁾ Incluant fret postal

Ecart en pourcentage de point

Statistiques de trafic, mars 2004 Vols de lignes LX



	Mars		Cumulé	
	2004	2003	2004	2003
Volume de passagers ¹⁾				
Europe		735'116		1'981'621
Intercontinental		230'492		688'192
Total		965'608		2'669'813
Nombre de vols				
Europe		17'770		51'255
Intercontinental		1'819		5'297
Total		19'589		56'552
Sièges-kilomètres offerts (SKO, en million)				
Europe		1'044		3'044
Intercontinental		2'087		6'056
Total		3'132		9'100
Passagers-kilomètres transportés (PKT, en million)				
Europe		563		1'510
Intercontinental		1'578		4'672
Total		2'141		6'182
Coefficient d'occupation des sièges (%) ²⁾				
Europe		54.0%		49.6%
Intercontinental		75.6%		77.2%
Total		68.4%		67.9%
Coefficient de remplissage fret (%) ³⁾				
Intercontinental		87.4%		83.8%
Fret tonnes kilomètres (FTK, en milliers)				
Intercontinental		120'393		335'628

¹⁾ Passagers commerciaux

²⁾ Coefficient d'occupation des sièges = PKT / SKO
Ecart en pourcentage de point

³⁾ Incluant fret postal
Ecart en pourcentage de point

Statistiques de trafic, avril 2004 Vols de lignes LX



Swiss
International
Air Lines

	Avril		Cumulé	
	2004	2003	2004	2003
Volume de passagers ¹⁾				
Europe	647'474		2'629'095	
Intercontinental	209'610		897'802	
Total	857'084		3'526'897	
Nombre de vols				
Europe	14'025		65'280	
Intercontinental	1'727		7'024	
Total	15'752		72'304	
Sièges-kilomètres offerts (SKO, en million)				
Europe	867		3'911	
Intercontinental	2'010		8'066	
Total	2'877		11'977	
Passagers-kilomètres transportés (PKT, en million)				
Europe	501		2'011	
Intercontinental	1'381		6'054	
Total	1'882		8'065	
Coefficient d'occupation des sièges (%) ²⁾				
Europe	57.8%		51.4%	
Intercontinental	68.7%		75.1%	
Total	65.4%		67.3%	
Coefficient de remplissage fret (%) ³⁾				
Intercontinental	82.6%		83.5%	
Fret tonnes kilomètres (FTK, en milliers)				
Intercontinental	116'773		452'401	

¹⁾ Passagers commerciaux

²⁾ Coefficient d'occupation des sièges = PKT / SKO
Ecart en pourcentage de point

³⁾ Incluant fret postal
Ecart en pourcentage de point

Statistiques de trafic, mai 2004 Vols de lignes LX



	Mai		Cumulé	
	2004	2003	2004	2003
Volume de passagers ¹⁾				
Europe	643'856		3'272'951	
Intercontinental	211'550		1'109'352	
Total	855'406		4'382'303	
Nombre de vols				
Europe	14'297		79'577	
Intercontinental	1'715		8'739	
Total	16'012		88'316	
Sièges-kilomètres offerts (SKO, en million)				
Europe	846		4'757	
Intercontinental	1'936		10'002	
Total	2'782		14'759	
Passagers-kilomètres transportés (PKT, en million)				
Europe	499		2'510	
Intercontinental	1'386		7'440	
Total	1'885		9'950	
Coefficient d'occupation des sièges (%) ²⁾				
Europe	59.0%		52.8%	
Intercontinental	71.6%		74.4%	
Total	67.7%		67.4%	
Coefficient de remplissage fret (%) ³⁾				
Intercontinental	85.5%		83.9%	
Fret tonnes kilomètres (FTK, en milliers)				
Intercontinental	110'594		562'995	

¹⁾ Passagers commerciaux

²⁾ Coefficient d'occupation des sièges = PKT / SKO
Ecart en pourcentage de point

³⁾ Incluant fret postal
Ecart en pourcentage de point

Statistiques de trafic, juin 2004 Vols de lignes LX



Swiss
International
Air Lines

	Juin		Cumulé	
	2004	2003	2004	2003
Volume de passagers ¹⁾				
Europe	700'468		3'973'419	
Intercontinental	230'101		1'339'453	
Total	930'569		5'312'872	
Nombre de vols				
Europe	13'978		93'555	
Intercontinental	1'686		10'425	
Total	15'664		103'980	
Sièges-kilomètres offerts (SKO, en million)				
Europe	828		5'585	
Intercontinental	1'892		11'894	
Total	2'719		17'479	
Passagers-kilomètres transportés (PKT, en million)				
Europe	546		3'056	
Intercontinental	1'511		8'951	
Total	2'057		12'007	
Coefficient d'occupation des sièges (%) ²⁾				
Europe	66.0%		54.7%	
Intercontinental	79.9%		75.3%	
Total	75.7%		68.7%	
Coefficient de remplissage fret (%) ³⁾				
Intercontinental	84.5%		84.0%	
Fret tonnes kilomètres (FTK, en milliers)				
Intercontinental	106'280		669'275	

¹⁾ Passagers commerciaux

²⁾ Coefficient d'occupation des sièges = PKT / SKO
Ecart en pourcentage de point

³⁾ Incluant fret postal
Ecart en pourcentage de point

Statistiques de trafic, juillet 2004 Vols de lignes LX



Swiss
International
Air Lines

	Juillet		Cumulé	
	2004	2003	2004	2003
Volume de passagers ¹⁾				
Europe	727'706		4'701'125	
Intercontinental	249'520		1'588'973	
Total	977'226		6'290'098	
Nombre de vols				
Europe	14'286		107'841	
Intercontinental	1'771		12'196	
Total	16'057		120'037	
Sièges-kilomètres offerts (SKO, en million)				
Europe	850		6'435	
Intercontinental	2'015		13'909	
Total	2'865		20'343	
Passagers-kilomètres transportés (PKT, en million)				
Europe	575		3'631	
Intercontinental	1'633		10'584	
Total	2'207		14'215	
Coefficient d'occupation des sièges (%) ²⁾				
Europe	67.6%		56.4%	
Intercontinental	81.0%		76.1%	
Total	77.1%		69.9%	
Coefficient de remplissage fret (%) ³⁾				
Intercontinental	83.7%		83.9%	
Fret tonnes kilomètres (FTK, en milliers)				
Intercontinental	99'370		768'645	

¹⁾ Passagers commerciaux

²⁾ Coefficient d'occupation des sièges = PKT / SKO
Ecart en pourcentage de point

³⁾ Incluant fret postal
Ecart en pourcentage de point

Statistiques de trafic, août 2004 Vols de lignes LX



	Août		Cumulé	
	2004	2003	2004	2003
Volume de passagers ¹⁾				
Europe		736'117		5'437'242
Intercontinental		265'112		1'854'085
Total		1'001'229		7'291'327
Nombre de vols				
Europe		13'864		121'705
Intercontinental		1'803		13'999
Total		15'667		135'704
Sièges-kilomètres offerts (SKO, en million)				
Europe		847		7'282
Intercontinental		2'034		15'943
Total		2'881		23'224
Passagers-kilomètres transportés (PKT, en million)				
Europe		592		4'223
Intercontinental		1'725		12'309
Total		2'317		16'531
Coefficient d'occupation des sièges (%) ²⁾				
Europe		69.9%		58.0%
Intercontinental		84.8%		77.2%
Total		80.4%		71.2%
Coefficient de remplissage fret (%) ³⁾				
Intercontinental		79.7%		83.4%
Fret tonnes kilomètres (FTK, en milliers)				
Intercontinental		97'449		866'094

¹⁾ Passagers commerciaux

²⁾ Coefficient d'occupation des sièges = PKT / SKO
Ecart en pourcentage de point

³⁾ Incluant fret postal
Ecart en pourcentage de point

Statistiques de trafic, septembre 2004 Vols de lignes LX



	Septembre		Cumulé	
	2004	2003	2004	2003
Volume de passagers ¹⁾				
Europe	711'750		6'148'992	
Intercontinental	228'879		2'082'964	
Total	940'629		8'231'956	
Nombre de vols				
Europe	13'288		134'993	
Intercontinental	1'676		15'675	
Total	14'964		150'668	
Sièges-kilomètres offerts (SKO, en million)				
Europe	811		8'092	
Intercontinental	1'878		17'821	
Total	2'689		25'913	
Passagers-kilomètres transportés (PKT, en million)				
Europe	553		4'776	
Intercontinental	1'465		13'774	
Total	2'018		18'549	
Coefficient d'occupation des sièges (%) ²⁾				
Europe	68.2%		59.0%	
Intercontinental	78.0%		77.3%	
Total	75.0%		71.6%	
Coefficient de remplissage fret (%) ³⁾				
Intercontinental	85.2%		83.6%	
Fret tonnes kilomètres (FTK, en milliers)				
Intercontinental	111'664		977'758	

¹⁾ Passagers commerciaux

²⁾ Coefficient d'occupation des sièges = PKT / SKO
Ecart en pourcentage de point

³⁾ Incluant fret postal
Ecart en pourcentage de point

Statistiques de trafic, octobre 2004 Vols de lignes LX



Swiss
International
Air Lines

	Octobre		Cumulé	
	2004	2003	2004	2003
Volume de passagers ¹⁾				
Europe	727'741		6'876'733	
Intercontinental	238'261		2'321'225	
Total	966'002		9'197'958	
Nombre de vols				
Europe	12'801		147'794	
Intercontinental	1'707		17'382	
Total	14'508		165'176	
Sièges-kilomètres offerts (SKO, en million)				
Europe	807		8'899	
Intercontinental	1'960		19'781	
Total	2'767		28'680	
Passagers-kilomètres transportés (PKT, en million)				
Europe	557		5'333	
Intercontinental	1'601		15'375	
Total	2'159		20'708	
Coefficient d'occupation des sièges (%) ²⁾				
Europe	69.0%		59.9%	
Intercontinental	81.7%		77.7%	
Total	78.0%		72.2%	
Coefficient de remplissage fret (%) ³⁾				
Intercontinental	85.5%		83.8%	
Fret tonnes kilomètres (FTK, en milliers)				
Intercontinental	104'207		1'081'965	

¹⁾ Passagers commerciaux

²⁾ Coefficient d'occupation des sièges = PKT / SKO
Ecart en pourcentage de point

³⁾ Incluant fret postal
Ecart en pourcentage de point

Statistiques de trafic, novembre 2004 Vols de lignes LX



Swiss
International
Air Lines

	Novembre		Cumulé	
	2004	2003	2004	2003
Volume de passagers ¹⁾				
Europe	533'209		7'409'942	
Intercontinental	186'914		2'508'139	
Total	720'123		9'918'081	
Nombre de vols				
Europe	10'510		158'304	
Intercontinental	1'417		18'799	
Total	11'927		177'103	
Sièges-kilomètres offerts (SKO, en million)				
Europe	691		9'590	
Intercontinental	1'691		21'471	
Total	2'382		31'062	
Passagers-kilomètres transportés (PKT, en million)				
Europe	392		5'725	
Intercontinental	1'319		16'694	
Total	1'711		22'419	
Coefficient d'occupation des sièges (%) ²⁾				
Europe	56.8%		59.7%	
Intercontinental	78.0%		77.8%	
Total	71.8%		72.2%	
Coefficient de remplissage fret (%) ³⁾				
Intercontinental	87.7%		84.2%	
Fret tonnes kilomètres (FTK, en milliers)				
Intercontinental	98'420		1'180'385	

¹⁾ Passagers commerciaux

²⁾ Coefficient d'occupation des sièges = PKT / SKO
Ecart en pourcentage de point

³⁾ Incluant fret postal
Ecart en pourcentage de point

Statistiques de trafic, décembre 2004 Vols de lignes LX



Swiss
International
Air Lines

	Décembre		Cumulé	
	2004	2003	2004	2003
Volume de passagers ¹⁾				
Europe	542'537		7'952'479	
Intercontinental	200'097		2'708'236	
Total	742'634		10'660'715	
Nombre de vols				
Europe	10'535		168'839	
Intercontinental	1'448		20'247	
Total	11'983		189'086	
Sièges-kilomètres offerts (SKO, en million)				
Europe	695		10'285	
Intercontinental	1'722		23'193	
Total	2'417		33'478	
Passagers-kilomètres transportés (PKT, en million)				
Europe	403		6'128	
Intercontinental	1'401		18'095	
Total	1'804		24'223	
Coefficient d'occupation des sièges (%) ²⁾				
Europe	58.1%		59.6%	
Intercontinental	81.3%		78.0%	
Total	74.6%		72.4%	
Coefficient de remplissage fret (%) ³⁾				
Intercontinental	86.7%		84.4%	
Fret tonnes kilomètres (FTK, en milliers)				
Intercontinental	94'363		1'274'748	

¹⁾ Passagers commerciaux

²⁾ Coefficient d'occupation des sièges = PKT / SKO
Ecart en pourcentage de point

³⁾ Incluant fret postal
Ecart en pourcentage de point