

Statistiques de trafic SWISS

Janvier – décembre 2004



SWISS : amélioration globale du remplissage en 2004

En comparaison annuelle, le coefficient d'occupation des vols de ligne de SWISS a progressé de 2.5 points en 2004 pour s'établir à 74.9%. Le réseau intercontinental a enregistré une hausse de 3.3 points du coefficient d'occupation à 81.3%. Le remplissage sur le réseau européen a pour sa part gagné 1.2 point pour atteindre 60.8%. La compagnie a transporté près de 9.2 millions de passagers. En décembre, le coefficient d'occupation s'est établi à 73.5%, en légère baisse de 1.1 point par rapport à décembre 2003. Les activités de fret ont enregistré une hausse de 2.2 points du coefficient de remplissage à 86.6%.

Les mesures d'ajustement du réseau prises dans le cadre de la restructuration de la compagnie en 2003 ont eu des répercussions globalement positives sur le coefficient d'occupation, qui s'est établi en moyenne à 74.9%, en hausse de 2.5 points par rapport à l'année précédente. SWISS a transporté en 2004 près de 9.2 millions de passagers. Une comparaison annuelle des passagers transportés en chiffres absolus n'est pas pertinente en raison de l'ajustement du réseau de lignes. SWISS a réduit ses capacités (SKO – sièges kilomètres offerts) de 17.9% en 2004. Le trafic (PKT – passagers-kilomètres transportés) n'a pour sa part reculé que de 15.0%, résultant en une amélioration du coefficient d'occupation. En décembre, la compagnie a affiché un coefficient de 73.5%, en recul de 1.1 point par rapport à décembre 2003.

Sur le **réseau intercontinental**, le coefficient d'occupation a atteint 81.3% en 2004, en hausse de 3.3 points par rapport à 2003. Pour des capacités (SKO) réduites de 18.1%, la baisse du trafic (PKT) n'a pas excédé 14.7%.

La tendance constante à la hausse constatée depuis mars 2003 s'est confirmée jusqu'à la fin de l'année. En décembre, le coefficient d'occupation a atteint 81.8%, en progression de 0.5 point par rapport à décembre 2003. L'Extrême-Orient a enregistré en décembre un coefficient d'occupation en hausse de 1.3 point à 84.3%. Même coefficient d'occupation sur l'Atlantique Nord, ce qui représente un léger recul de 0.6 points en comparaison annuelle. Les liaisons africaines ont progressé de 5.7 points à 77.4%, tandis que les liaisons avec le Moyen-Orient ont légèrement reculé de 0.4 point à 69.4%. Les liaisons avec l'Amérique du Sud ont perdu 2.8 points. Le coefficient d'occupation est cependant élevé puisqu'il atteint 85.2%.

Sur le **réseau européen**, le coefficient d'occupation a atteint 60.8% en 2004, en hausse de 1.2 point par rapport à 2003. Pour des capacités (SKO) réduites de 17.4%, la baisse du trafic (PKT) n'a pas excédé 15.7%.

La pression exercée sans relâche par la concurrence sur ce segment de marché, en particulier par les low-cost européennes, s'est cependant traduite en décembre par une baisse de 2.6 points du coefficient d'occupation à 55.5%. Bien que le développement du coefficient d'occupation ne soit plus aussi négatif qu'en été et en automne derniers, la tendance n'a pas encore pu être inversée. Le nombre de passagers en correspondance de/vers des destinations européennes s'est toutefois accru.

Les activités de **Swiss WorldCargo**, unité de SWISS en charge du fret, ont connu un développement positif en 2004. Le coefficient de remplissage (en volume) a atteint 86.6%, en hausse de 2.2 points. Swiss WorldCargo se concentre avec succès sur une stratégie de niches.

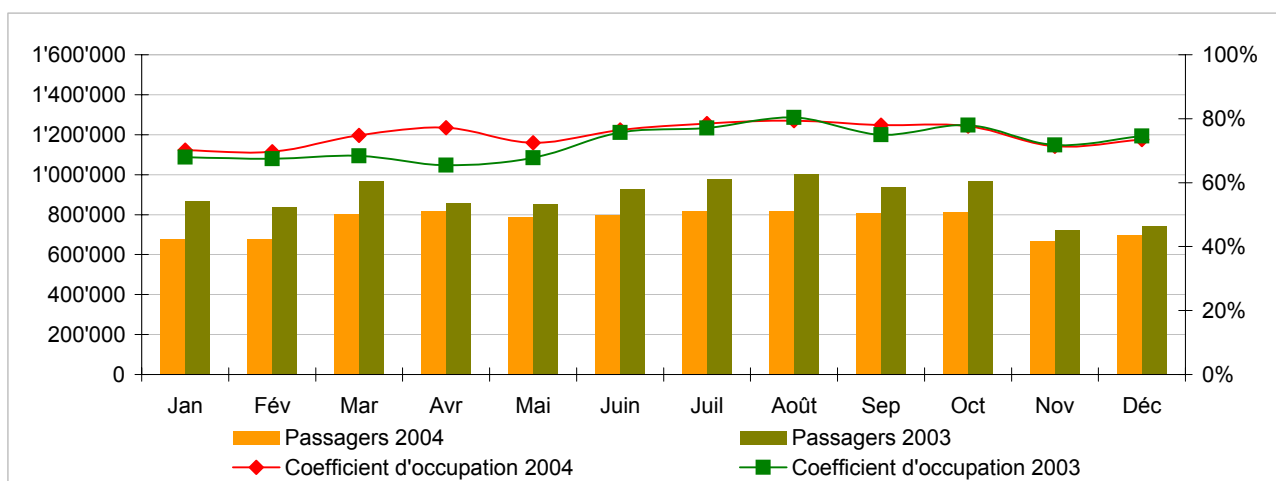
Statistiques de trafic, janvier-décembre 2004 Vols de ligne LX



	Passagers Europe	Passagers Intercontinental	Passagers Total	Coeff. d'occupation Europe	Coeff. d'occupation Intercontinental	Coeff. d'occupation Total
Jan	488'989	190'710	679'699	51.5%	77.8%	70.2%
Fév	504'960	173'962	678'922	54.6%	75.9%	69.6%
Mar	602'964	198'178	801'142	60.3%	81.1%	74.8%
Avr	629'871	189'881	819'752	66.8%	81.9%	77.2%
Mai	606'582	182'270	788'852	62.8%	76.8%	72.5%
Juin	610'949	185'663	796'612	65.4%	81.5%	76.5%
Juil	616'782	199'166	815'948	65.9%	84.2%	78.5%
Août	611'958	207'257	819'215	66.0%	85.5%	79.4%
Sep	618'408	191'552	809'960	65.3%	83.8%	78.0%
Oct	615'779	199'213	814'992	63.6%	84.1%	77.7%
Nov	492'037	174'263	666'300	51.0%	81.1%	71.4%
Déc	516'269	180'093	696'362	55.5%	81.8%	73.5%

Passagers et coefficient d'occupation des sièges (%)

En comparaison avec l'année précédente

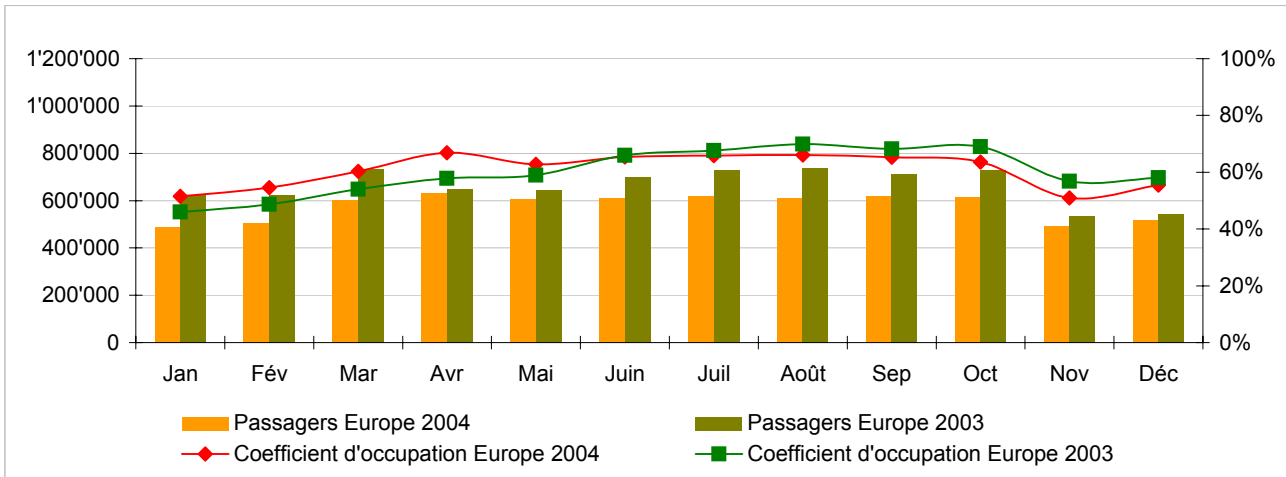


Prochaines publications :

- Indicateurs janvier 05 le 10 février 2005
- Indicateurs février 05 le 10 mars 2005
- Indicateurs mars 05 le 12 avril 2005

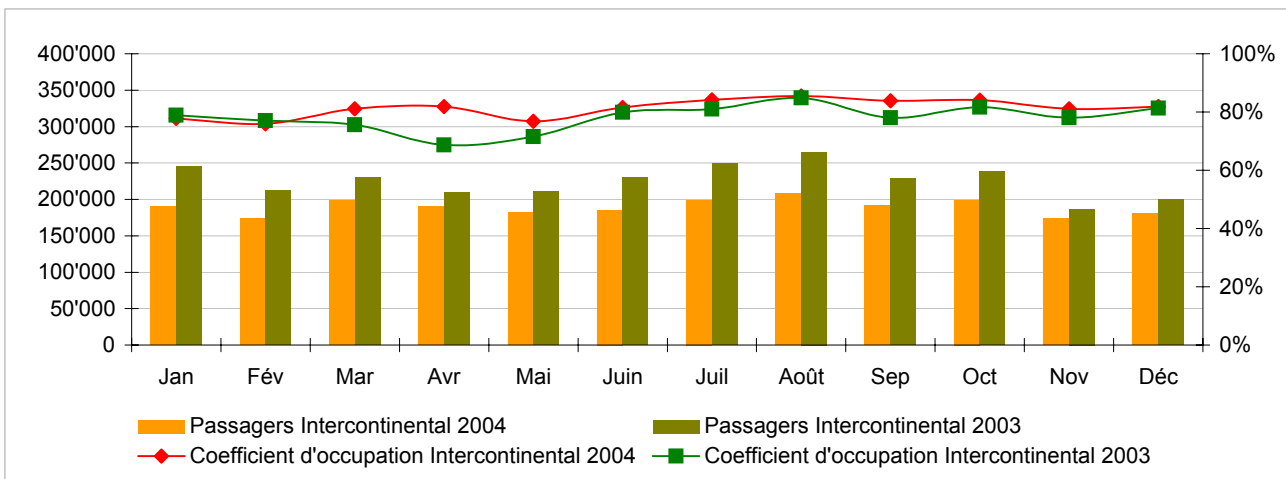
Passagers et coefficient d'occupation des sièges (%) - lignes européennes

En comparaison avec l'année précédente



Passagers et coefficient d'occupation des sièges (%) - lignes intercontinentales

En comparaison avec l'année précédente



Statistiques de trafic, janvier 2004 Vols de lignes LX



Swiss
International
Air Lines

	Janvier			Cumulé		
	2004	2003		2004	2003	
Volume de passagers ¹⁾						
Europe	488'989	623'788	-21.6%	488'989	623'788	-21.6%
Intercontinental	190'710	245'067	-22.2%	190'710	245'067	-22.2%
Total	679'699	868'855	-21.8%	679'699	868'855	-21.8%
Nombre de vols						
Europe	10'640	17'314	-38.5%	10'640	17'314	-38.5%
Intercontinental	1'446	1'836	-21.2%	1'446	1'836	-21.2%
Total	12'086	19'150	-36.9%	12'086	19'150	-36.9%
Sièges-kilomètres offerts (SKO, en million)						
Europe	703	1'043	-32.6%	703	1'043	-32.6%
Intercontinental	1'724	2'094	-17.7%	1'724	2'094	-17.7%
Total	2'427	3'136	-22.6%	2'427	3'136	-22.6%
Passagers-kilomètres transportés (PKT, en million)						
Europe	362	480	-24.6%	362	480	-24.6%
Intercontinental	1'341	1'651	-18.7%	1'341	1'651	-18.7%
Total	1'704	2'131	-20.1%	1'704	2'131	-20.1%
Coefficient d'occupation des sièges (%) ²⁾						
Europe	51.5%	46.1%	5.4%	51.5%	46.1%	5.4%
Intercontinental	77.8%	78.9%	-1.0%	77.8%	78.9%	-1.0%
Total	70.2%	68.0%	2.2%	70.2%	68.0%	2.2%
Coefficient de remplissage fret (%) ³⁾						
Intercontinental	80.0%	77.9%	2.1%	80.0%	77.9%	2.1%
Fret tonnes kilomètres (FTK, en milliers)						
Intercontinental	85'117	106'301	-19.9%	85'117	106'301	-19.9%

¹⁾ Passagers commerciaux

²⁾ Coefficient d'occupation des sièges = PKT / SKO

Ecart en pourcentage de point

³⁾ Incluant fret postal

Ecart en pourcentage de point

Statistiques de trafic, février 2004 Vols de lignes LX



Swiss
International
Air Lines

	Février			Cumulé		
	2004	2003		2004	2003	
Volume de passagers ¹⁾						
Europe	504'960	622'717	-18.9%	993'949	1'246'505	-20.3%
Intercontinental	173'962	212'633	-18.2%	364'672	457'700	-20.3%
Total	678'922	835'350	-18.7%	1'358'621	1'704'205	-20.3%
Nombre de vols						
Europe	10'149	16'171	-37.2%	20'789	33'485	-37.9%
Intercontinental	1'352	1'642	-17.7%	2'798	3'478	-19.6%
Total	11'501	17'813	-35.4%	23'587	36'963	-36.2%
Sièges-kilomètres offerts (SKO, en million)						
Europe	669	957	-30.1%	1'372	2'000	-31.4%
Intercontinental	1'603	1'875	-14.5%	3'327	3'968	-16.2%
Total	2'272	2'832	-19.8%	4'699	5'968	-21.3%
Passagers-kilomètres transportés (PKT, en million)						
Europe	365	466	-21.7%	727	947	-23.2%
Intercontinental	1'217	1'443	-15.7%	2'558	3'094	-17.3%
Total	1'582	1'910	-17.2%	3'285	4'041	-18.7%
Coefficient d'occupation des sièges (%) ²⁾						
Europe	54.6%	48.7%	5.9%	53.0%	47.3%	5.7%
Intercontinental	75.9%	77.0%	-1.1%	76.9%	78.0%	-1.1%
Total	69.6%	67.4%	2.2%	69.9%	67.7%	2.2%
Coefficient de remplissage fret (%) ³⁾						
Intercontinental	90.0%	86.0%	4.0%	85.0%	82.0%	3.0%
Fret tonnes kilomètres (FTK, en milliers)						
Intercontinental	97'771	108'934	-10.2%	182'888	215'235	-15.0%

¹⁾ Passagers commerciaux

²⁾ Coefficient d'occupation des sièges = PKT / SKO
Ecart en pourcentage de point

³⁾ Incluant fret postal
Ecart en pourcentage de point

Statistiques de trafic, mars 2004 Vols de lignes LX



Swiss
International
Air Lines

	Mars			Cumulé		
	2004	2003		2004	2003	
Volume de passagers ¹⁾						
Europe	602'964	735'116	-18.0%	1'596'913	1'981'621	-19.4%
Intercontinental	198'178	230'492	-14.0%	562'850	688'192	-18.2%
Total	801'142	965'608	-17.0%	2'159'763	2'669'813	-19.1%
Nombre de vols						
Europe	10'988	17'770	-38.2%	31'777	51'255	-38.0%
Intercontinental	1'419	1'819	-22.0%	4'217	5'297	-20.4%
Total	12'407	19'589	-36.7%	35'994	56'552	-36.4%
Sièges-kilomètres offerts (SKO, en million)						
Europe	729	1'044	-30.2%	2'101	3'044	-31.0%
Intercontinental	1'686	2'087	-19.2%	5'012	6'056	-17.2%
Total	2'414	3'132	-22.9%	7'113	9'100	-21.8%
Passagers-kilomètres transportés (PKT, en million)						
Europe	440	563	-22.0%	1'167	1'510	-22.7%
Intercontinental	1'367	1'578	-13.4%	3'925	4'672	-16.0%
Total	1'806	2'141	-15.7%	5'092	6'182	-17.6%
Coefficient d'occupation des sièges (%) ²⁾						
Europe	60.3%	54.0%	6.3%	55.5%	49.6%	5.9%
Intercontinental	81.1%	75.6%	5.5%	78.3%	77.2%	1.1%
Total	74.8%	68.4%	6.4%	71.6%	67.9%	3.7%
Coefficient de remplissage fret (%) ³⁾						
Intercontinental	91.0%	87.4%	3.6%	87.0%	83.8%	3.2%
Fret tonnes kilomètres (FTK, en milliers)						
Intercontinental	104'478	120'393	-13.2%	287'366	335'628	-14.4%

¹⁾ Passagers commerciaux

²⁾ Coefficient d'occupation des sièges = PKT / SKO

Ecart en pourcentage de point

³⁾ Incluant fret postal

Ecart en pourcentage de point

Statistiques de trafic, avril 2004 Vols de lignes LX



Swiss
International
Air Lines

	Avril			Cumulé		
	2004	2003		2004	2003	
Volume de passagers ¹⁾						
Europe	629'871	647'474	-2.7%	2'226'784	2'629'095	-15.3%
Intercontinental	189'881	209'610	-9.4%	752'731	897'802	-16.2%
Total	819'752	857'084	-4.4%	2'979'515	3'526'897	-15.5%
Nombre de vols						
Europe	10'622	14'025	-24.3%	42'399	65'280	-35.1%
Intercontinental	1'299	1'727	-24.8%	5'516	7'024	-21.5%
Total	11'921	15'752	-24.3%	47'915	72'304	-33.7%
Sièges-kilomètres offerts (SKO, en million)						
Europe	705	867	-18.7%	2'806	3'911	-28.3%
Intercontinental	1'561	2'010	-22.3%	6'573	8'066	-18.5%
Total	2'266	2'877	-21.2%	9'379	11'977	-21.7%
Passagers-kilomètres transportés (PKT, en million)						
Europe	471	501	-6.0%	1'638	2'011	-18.5%
Intercontinental	1'278	1'381	-7.5%	5'203	6'054	-14.1%
Total	1'749	1'882	-7.1%	6'841	8'065	-15.2%
Coefficient d'occupation des sièges (%) ²⁾						
Europe	66.8%	57.8%	9.0%	58.4%	51.4%	7.0%
Intercontinental	81.9%	68.7%	13.2%	79.2%	75.1%	4.1%
Total	77.2%	65.4%	11.8%	72.9%	67.3%	5.6%
Coefficient de remplissage fret (%) ³⁾						
Intercontinental	83.0%	82.6%	0.4%	86.0%	83.5%	2.5%
Fret tonnes kilomètres (FTK, en milliers)						
Intercontinental	88'759	116'773	-24.0%	376'125	452'401	-16.9%

¹⁾ Passagers commerciaux

²⁾ Coefficient d'occupation des sièges = PKT / SKO

Ecart en pourcentage de point

³⁾ Incluant fret postal

Ecart en pourcentage de point

Statistiques de trafic, mai 2004 Vols de lignes LX



Swiss
International
Air Lines

	Mai			Cumulé		
	2004	2003		2004	2003	
Volume de passagers ¹⁾						
Europe	606'582	643'856	-5.8%	2'833'366	3'272'951	-13.4%
Intercontinental	182'270	211'550	-13.8%	935'001	1'109'352	-15.7%
Total	788'852	855'406	-7.8%	3'768'367	4'382'303	-14.0%
Nombre de vols						
Europe	10'883	14'297	-23.9%	53'282	79'577	-33.0%
Intercontinental	1'331	1'715	-22.4%	6'847	8'739	-21.7%
Total	12'214	16'012	-23.7%	60'129	88'316	-31.9%
Sièges-kilomètres offerts (SKO, en million)						
Europe	718	846	-15.1%	3'524	4'757	-25.9%
Intercontinental	1'607	1'936	-17.0%	8'180	10'002	-18.2%
Total	2'325	2'782	-16.4%	11'704	14'759	-20.7%
Passagers-kilomètres transportés (PKT, en million)						
Europe	451	499	-9.6%	2'089	2'510	-16.8%
Intercontinental	1'234	1'386	-11.0%	6'437	7'440	-13.5%
Total	1'685	1'885	-10.6%	8'526	9'950	-14.3%
Coefficient d'occupation des sièges (%) ²⁾						
Europe	62.8%	59.0%	3.8%	59.3%	52.8%	6.5%
Intercontinental	76.8%	71.6%	5.2%	78.7%	74.4%	4.3%
Total	72.5%	67.7%	4.8%	72.8%	67.4%	5.4%
Coefficient de remplissage fret (%) ³⁾						
Intercontinental	84.7%	85.5%	-0.8%	85.7%	83.9%	1.8%
Fret tonnes kilomètres (FTK, en milliers)						
Intercontinental	95'309	110'594	-13.8%	471'434	562'995	-16.3%

¹⁾ Passagers commerciaux

²⁾ Coefficient d'occupation des sièges = PKT / SKO
Ecart en pourcentage de point

³⁾ Incluant fret postal
Ecart en pourcentage de point

Statistiques de trafic, juin 2004 Vols de lignes LX



Swiss
International
Air Lines

	Juin			Cumulé		
	2004	2003		2004	2003	
Volume de passagers ¹⁾						
Europe	610'949	700'468	-12.8%	3'444'315	3'973'419	-13.3%
Intercontinental	185'663	230'101	-19.3%	1'120'664	1'339'453	-16.3%
Total	796'612	930'569	-14.4%	4'564'979	5'312'872	-14.1%
Nombre de vols						
Europe	10'574	13'978	-24.4%	63'856	93'555	-31.7%
Intercontinental	1'282	1'686	-24.0%	8'129	10'425	-22.0%
Total	11'856	15'664	-24.3%	71'985	103'980	-30.8%
Sièges-kilomètres offerts (SKO, en million)						
Europe	707	828	-14.6%	4'231	5'585	-24.2%
Intercontinental	1'547	1'892	-18.2%	9'727	11'894	-18.2%
Total	2'254	2'719	-17.1%	13'958	17'479	-20.1%
Passagers-kilomètres transportés (PKT, en million)						
Europe	462	546	-15.3%	2'551	3'056	-16.5%
Intercontinental	1'261	1'511	-16.5%	7'698	8'951	-14.0%
Total	1'724	2'057	-16.2%	10'249	12'007	-14.6%
Coefficient d'occupation des sièges (%) ²⁾						
Europe	65.4%	66.0%	-0.6%	60.3%	54.7%	5.6%
Intercontinental	81.5%	79.9%	1.6%	79.1%	75.3%	3.8%
Total	76.5%	75.7%	0.8%	73.4%	68.7%	4.7%
Coefficient de remplissage fret (%) ³⁾						
Intercontinental	86.9%	84.5%	2.4%	85.9%	84.0%	1.9%
Fret tonnes kilomètres (FTK, en milliers)						
Intercontinental	95'382	106'280	-10.3%	566'816	669'275	-15.3%

¹⁾ Passagers commerciaux

²⁾ Coefficient d'occupation des sièges = PKT / SKO

Ecart en pourcentage de point

³⁾ Incluant fret postal

Ecart en pourcentage de point

Statistiques de trafic, juillet 2004 Vols de lignes LX



Swiss
International
Air Lines

	Juillet			Cumulé		
	2004	2003		2004	2003	
Volume de passagers ¹⁾						
Europe	6'167'822	7'277'066	-15.2%	4'061'097	4'701'125	-13.6%
Intercontinental	199'166	249'520	-20.2%	1'319'830	1'588'973	-16.9%
Total	8'159'488	9'772'226	-16.5%	5'380'927	6'290'098	-14.5%
Nombre de vols						
Europe	10'889	14'286	-23.8%	74'745	107'841	-30.7%
Intercontinental	1'332	1'771	-24.8%	9'461	12'196	-22.4%
Total	12'221	16'057	-23.9%	84'206	120'037	-29.8%
Sièges-kilomètres offerts (SKO, en million)						
Europe	725	850	-14.7%	4'956	6'435	-23.0%
Intercontinental	1'603	2'015	-20.4%	11'330	13'909	-18.5%
Total	2'328	2'865	-18.7%	16'286	20'343	-19.9%
Passagers-kilomètres transportés (PKT, en million)						
Europe	477	575	-16.9%	3'029	3'631	-16.6%
Intercontinental	1'350	1'633	-17.3%	9'048	10'584	-14.5%
Total	1'827	2'207	-17.2%	12'076	14'215	-15.0%
Coefficient d'occupation des sièges (%) ²⁾						
Europe	65.9%	67.6%	-1.7%	61.1%	56.4%	4.7%
Intercontinental	84.2%	81.0%	3.2%	79.9%	76.1%	3.8%
Total	78.5%	77.1%	1.4%	74.2%	69.9%	4.3%
Coefficient de remplissage fret (%) ³⁾						
Intercontinental	86.0%	83.7%	2.3%	85.9%	83.9%	2.0%
Fret tonnes kilomètres (FTK, en milliers)						
Intercontinental	94'999	99'370	-4.4%	661'815	768'645	-13.9%

¹⁾ Passagers commerciaux

²⁾ Coefficient d'occupation des sièges = PKT / SKO
Ecart en pourcentage de point

³⁾ Incluant fret postal
Ecart en pourcentage de point

Statistiques de trafic, août 2004 Vols de lignes LX



Swiss
International
Air Lines

	Août			Cumulé		
	2004	2003		2004	2003	
Volume de passagers ¹⁾						
Europe	611'958	736'117	-16.9%	4'673'055	5'437'242	-14.1%
Intercontinental	207'257	265'112	-21.8%	1'527'087	1'854'085	-17.6%
Total	819'215	1'001'229	-18.2%	6'200'142	7'291'327	-15.0%
Nombre de vols						
Europe	10'646	13'864	-23.2%	85'391	121'705	-29.8%
Intercontinental	1'333	1'803	-26.1%	10'794	13'999	-22.9%
Total	11'979	15'667	-23.5%	96'185	135'704	-29.1%
Sièges-kilomètres offerts (SKO, en million)						
Europe	727	847	-14.2%	5'682	7'282	-22.0%
Intercontinental	1'602	2'034	-21.2%	12'932	15'943	-18.9%
Total	2'329	2'881	-19.2%	18'615	23'224	-19.8%
Passagers-kilomètres transportés (PKT, en million)						
Europe	480	592	-19.0%	3'508	4'223	-16.9%
Intercontinental	1'370	1'725	-20.6%	10'418	12'309	-15.4%
Total	1'850	2'317	-20.2%	13'926	16'531	-15.8%
Coefficient d'occupation des sièges (%) ²⁾						
Europe	66.0%	69.9%	-3.9%	61.7%	58.0%	3.7%
Intercontinental	85.5%	84.8%	0.7%	80.6%	77.2%	3.4%
Total	79.4%	80.4%	-1.0%	74.8%	71.2%	3.6%
Coefficient de remplissage fret (%) ³⁾						
Intercontinental	84.6%	79.7%	4.9%	85.8%	83.4%	2.4%
Fret tonnes kilomètres (FTK, en milliers)						
Intercontinental	92'368	97'449	-5.2%	754'183	866'094	-12.9%

¹⁾ Passagers commerciaux

²⁾ Coefficient d'occupation des sièges = PKT / SKO

Ecart en pourcentage de point

³⁾ Incluant fret postal

Ecart en pourcentage de point

Statistiques de trafic, septembre 2004 Vols de lignes LX



Swiss
International
Air Lines

	Septembre			Cumulé		
	2004	2003		2004	2003	
Volume de passagers ¹⁾						
Europe	6'18'408	7'11'750	-13.1%	5'291'463	6'148'992	-13.9%
Intercontinental	191'552	228'879	-16.3%	1'718'639	2'082'964	-17.5%
Total	809'960	940'629	-13.9%	7'010'102	8'231'956	-14.8%
Nombre de vols						
Europe	10'670	13'288	-19.7%	96'061	134'993	-28.8%
Intercontinental	1'277	1'676	-23.8%	12'071	15'675	-23.0%
Total	11'947	14'964	-20.2%	108'132	150'668	-28.2%
Sièges-kilomètres offerts (SKO, en million)						
Europe	709	811	-12.5%	6'392	8'092	-21.0%
Intercontinental	1'533	1'878	-18.4%	14'465	17'821	-18.8%
Total	2'242	2'689	-16.6%	20'856	25'913	-19.5%
Passagers-kilomètres transportés (PKT, en million)						
Europe	463	553	-16.3%	3'971	4'776	-16.8%
Intercontinental	1'285	1'465	-12.3%	11'703	13'774	-15.0%
Total	1'748	2'018	-13.4%	15'674	18'549	-15.5%
Coefficient d'occupation des sièges (%) ²⁾						
Europe	65.3%	68.2%	-2.9%	62.1%	59.0%	3.1%
Intercontinental	83.8%	78.0%	5.8%	80.9%	77.3%	3.6%
Total	78.0%	75.0%	3.0%	75.2%	71.6%	3.6%
Coefficient de remplissage fret (%) ³⁾						
Intercontinental	86.1%	85.2%	0.9%	85.8%	83.6%	2.2%
Fret tonnes kilomètres (FTK, en milliers)						
Intercontinental	91'731	111'664	-17.9%	845'914	977'758	-13.5%

¹⁾ Passagers commerciaux

²⁾ Coefficient d'occupation des sièges = PKT / SKO

Ecart en pourcentage de point

³⁾ Incluant fret postal

Ecart en pourcentage de point

Statistiques de trafic, octobre 2004 Vols de lignes LX



Swiss
International
Air Lines

	Octobre			Cumulé		
	2004	2003		2004	2003	
Volume de passagers ¹⁾						
Europe	615'779	727'741	-15.4%	5'907'242	6'876'733	-14.1%
Intercontinental	199'213	238'261	-16.4%	1'917'852	2'321'225	-17.4%
Total	814'992	966'002	-15.6%	7'825'094	9'197'958	-14.9%
Nombre de vols						
Europe	10'902	12'801	-14.8%	106'963	147'794	-27.6%
Intercontinental	1'324	1'707	-22.4%	13'395	17'382	-22.9%
Total	12'226	14'508	-15.7%	120'358	165'176	-27.1%
Sièges-kilomètres offerts (SKO, en million)						
Europe	724	807	-10.3%	7'116	8'899	-20.0%
Intercontinental	1'599	1'960	-18.4%	16'064	19'781	-18.8%
Total	2'323	2'767	-16.0%	23'179	28'680	-19.2%
Passagers-kilomètres transportés (PKT, en million)						
Europe	460	557	-17.4%	4'431	5'333	-16.9%
Intercontinental	1'345	1'601	-16.0%	13'047	15'375	-15.1%
Total	1'805	2'159	-16.4%	17'479	20'708	-15.6%
Coefficient d'occupation des sièges (%) ²⁾						
Europe	63.6%	69.0%	-5.4%	62.3%	59.9%	2.4%
Intercontinental	84.1%	81.7%	2.4%	81.2%	77.7%	3.5%
Total	77.7%	78.0%	-0.3%	75.4%	72.2%	3.2%
Coefficient de remplissage fret (%) ³⁾						
Intercontinental	88.0%	85.5%	2.5%	86.0%	83.8%	2.2%
Fret tonnes kilomètres (FTK, en milliers)						
Intercontinental	100'034	104'207	-4.0%	945'948	1'081'965	-12.6%

¹⁾ Passagers commerciaux

²⁾ Coefficient d'occupation des sièges = PKT / SKO

Ecart en pourcentage de point

³⁾ Incluant fret postal

Ecart en pourcentage de point

Statistiques de trafic, novembre 2004 Vols de lignes LX



Swiss
International
Air Lines

	Novembre			Cumulé		
	2004	2003		2004	2003	
Volume de passagers ¹⁾						
Europe	492'037	533'209	-7.7%	6'399'279	7'409'942	-13.6%
Intercontinental	174'263	186'914	-6.8%	2'092'115	2'508'139	-16.6%
Total	666'300	720'123	-7.5%	8'491'394	9'918'081	-14.4%
Nombre de vols						
Europe	10'504	10'510	-0.1%	117'467	158'304	-25.8%
Intercontinental	1'278	1'417	-9.8%	14'673	18'799	-21.9%
Total	11'782	11'927	-1.2%	132'140	177'103	-25.4%
Sièges-kilomètres offerts (SKO, en million)						
Europe	689	691	-0.3%	7'804	9'590	-18.6%
Intercontinental	1'447	1'691	-14.4%	17'511	21'471	-18.4%
Total	2'136	2'382	-10.3%	25'315	31'062	-18.5%
Passagers-kilomètres transportés (PKT, en million)						
Europe	351	392	-10.5%	4'782	5'725	-16.5%
Intercontinental	1'174	1'319	-11.0%	14'221	16'694	-14.8%
Total	1'525	1'711	-10.9%	19'004	22'419	-15.2%
Coefficient d'occupation des sièges (%) ²⁾						
Europe	51.0%	56.8%	-5.8%	61.3%	59.7%	1.6%
Intercontinental	81.1%	78.0%	3.1%	81.2%	77.8%	3.4%
Total	71.4%	71.8%	-0.4%	75.1%	72.2%	2.9%
Coefficient de remplissage fret (%) ³⁾						
Intercontinental	88.5%	87.7%	0.8%	86.3%	84.2%	2.1%
Fret tonnes kilomètres (FTK, en milliers)						
Intercontinental	97'757	98'420	-0.7%	1'043'705	1'180'385	-11.6%

¹⁾ Passagers commerciaux

²⁾ Coefficient d'occupation des sièges = PKT / SKO
Ecart en pourcentage de point

³⁾ Incluant fret postal
Ecart en pourcentage de point

Statistiques de trafic, décembre 2004 Vols de lignes LX



Swiss
International
Air Lines

	Décembre			Cumulé		
	2004	2003		2004	2003	
Volume de passagers ¹⁾						
Europe	516'269	542'537	-4.8%	6'915'548	7'952'479	-13.0%
Intercontinental	180'093	200'097	-10.0%	2'272'208	2'708'236	-16.1%
Total	696'362	742'634	-6.2%	9'187'756	10'660'715	-13.8%
Nombre de vols						
Europe	10'192	10'535	-3.3%	127'659	168'839	-24.4%
Intercontinental	1'318	1'448	-9.0%	15'991	20'247	-21.0%
Total	11'510	11'983	-3.9%	143'650	189'086	-24.0%
Sièges-kilomètres offerts (SKO, en million)						
Europe	688	695	-1.0%	8'492	10'285	-17.4%
Intercontinental	1'479	1'722	-14.1%	18'990	23'193	-18.1%
Total	2'167	2'417	-10.3%	27'483	33'478	-17.9%
Passagers-kilomètres transportés (PKT, en million)						
Europe	381	403	-5.4%	5'164	6'128	-15.7%
Intercontinental	1'210	1'401	-13.6%	15'432	18'095	-14.7%
Total	1'592	1'804	-11.8%	20'596	24'223	-15.0%
Coefficient d'occupation des sièges (%) ²⁾						
Europe	55.5%	58.1%	-2.6%	60.8%	59.6%	1.2%
Intercontinental	81.8%	81.3%	0.5%	81.3%	78.0%	3.3%
Total	73.5%	74.6%	-1.1%	74.9%	72.4%	2.5%
Coefficient de remplissage fret (%) ³⁾, estimation						
Intercontinental	90.0%	86.7%	3.3%	86.6%	84.4%	2.2%
Fret tonnes kilomètres (FTK, en milliers), estimation						
Intercontinental	91'535	91'513	0.0%	1'135'240	1'271'898	-10.7%

¹⁾ Passagers commerciaux

²⁾ Coefficient d'occupation des sièges = PKT / SKO

Ecart en pourcentage de point

³⁾ Incluant fret postal

Ecart en pourcentage de point