

Statistiques de trafic SWISS

Février 2005



SWISS : la hausse du remplissage se poursuit

En février 2005, le coefficient d'occupation des avions de SWISS a atteint 71.2%, ce qui représente une hausse de 1.6 point par rapport à février 2004. Sur les liaisons intercontinentales, le coefficient d'occupation a poursuivi son ascension en enregistrant 78.7%, en progression de 2.8 points. Sur les liaisons européennes, il s'est amélioré de 1.0 point à 55.6%, confirmant la tendance amorcée en janvier. SWISS a transporté 639'180 passagers sur ses vols de ligne.

Sur le *réseau intercontinental*, le coefficient d'occupation a atteint 78.7% en février 2005, contre 75.9% en février 2004, la capacité (exprimée en sièges kilomètres offerts / SKO) ayant entre-temps diminué de 18.0%. Le trafic (exprimé en passagers-kilomètres transportés / PKT) n'a en revanche baissé que de 14.9%.

Le remplissage s'est amélioré dans presque toutes les régions intercontinentales. Sur l'Atlantique Nord, le coefficient d'occupation a progressé de 6.7 points, à 77.9%. Il a perdu 1.8 point à destination de l'Extrême-Orient, à 81.2%. Entre la Suisse et le Moyen-Orient, il a grimpé de 6.8 points à 75.2%. Les vols africains ont gagné 4.1 points à 75.6%. Les vols sud-américains ont en revanche perdu 4.9 points, passant d'un score très élevé de 90% à 85.1% en comparaison annuelle.

Sur le *réseau européen*, le coefficient d'occupation a atteint 55.6% en février, en hausse de 1.0 point par rapport à février 2004, la capacité (SKO) ayant entre-temps été réduite de 5.6%. Le trafic (PKT) n'a en revanche baissé que de 3.9%.

Sur ce segment de marché, SWISS continue à subir la pression exercée par la concurrence, en particulier par les compagnies low-cost. Les mesures commerciales qui ont été prises ont toutefois permis d'améliorer le remplissage en janvier et février.

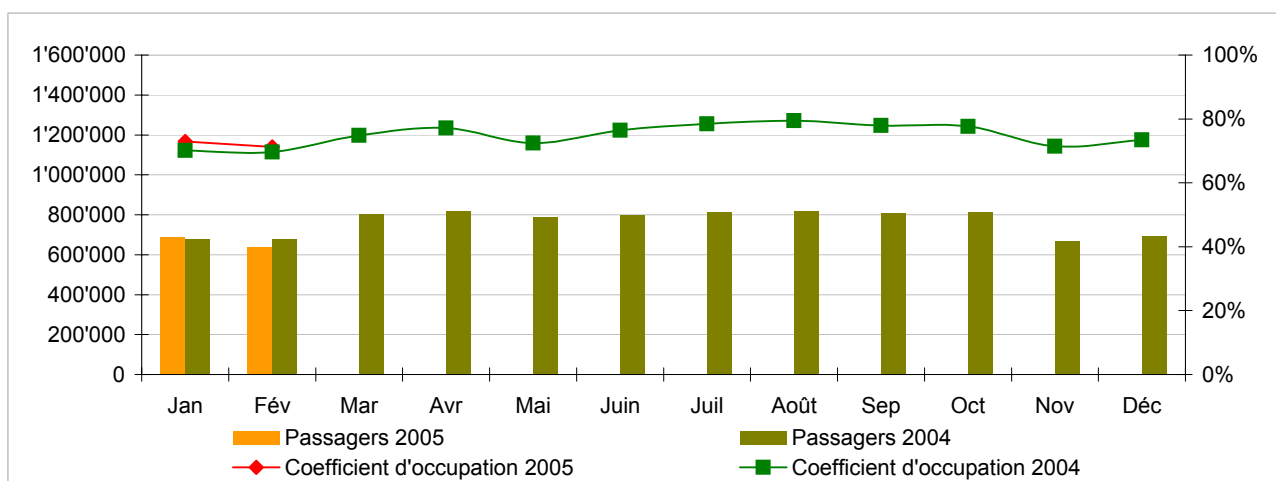
Statistiques de trafic, janvier-décembre 2005 Vols de ligne LX



	Passagers Europe	Passagers Intercontinental	Passagers Total	Coeff. d'occupation Europe	Coeff. d'occupation Intercontinental	Coeff. d'occupation Total
Jan	505'995	182'671	688'666	54.2%	81.6%	72.9%
Fév	484'640	154'540	639'180	55.6%	78.7%	71.2%
Mar						
Avr						
Mai						
Juin						
Juil						
Août						
Sep						
Oct						
Nov						
Déc						

Passagers et coefficient d'occupation des sièges (%)

En comparaison avec l'année précédente

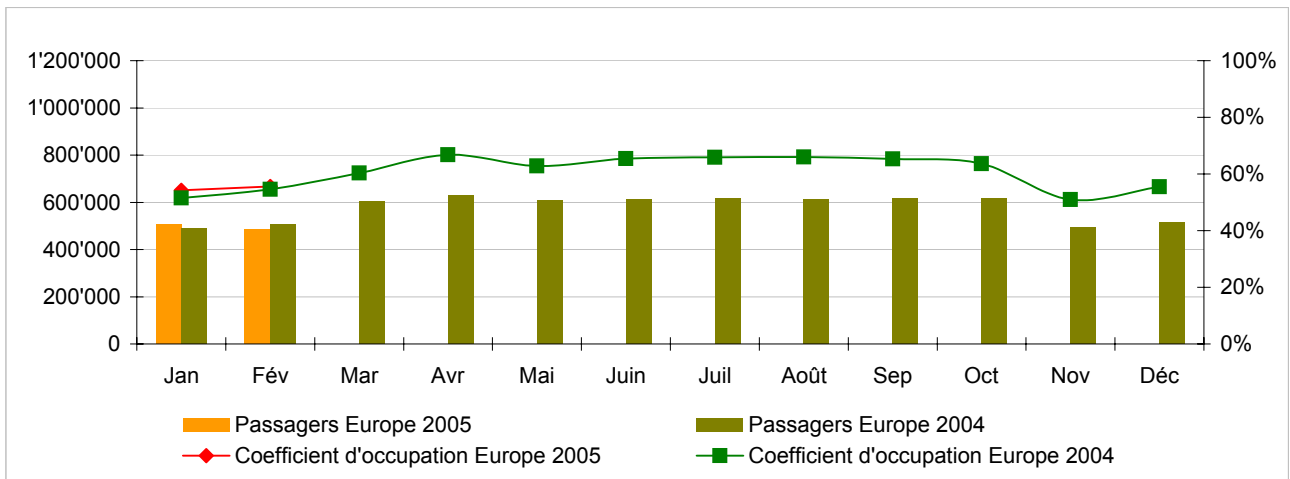


Prochaines publications :

- Indicateurs mars 05 le 12 avril 2005
- Indicateurs avril 05 le 10 mai 2005
- Indicateurs mai 05 le 10 juin 2005

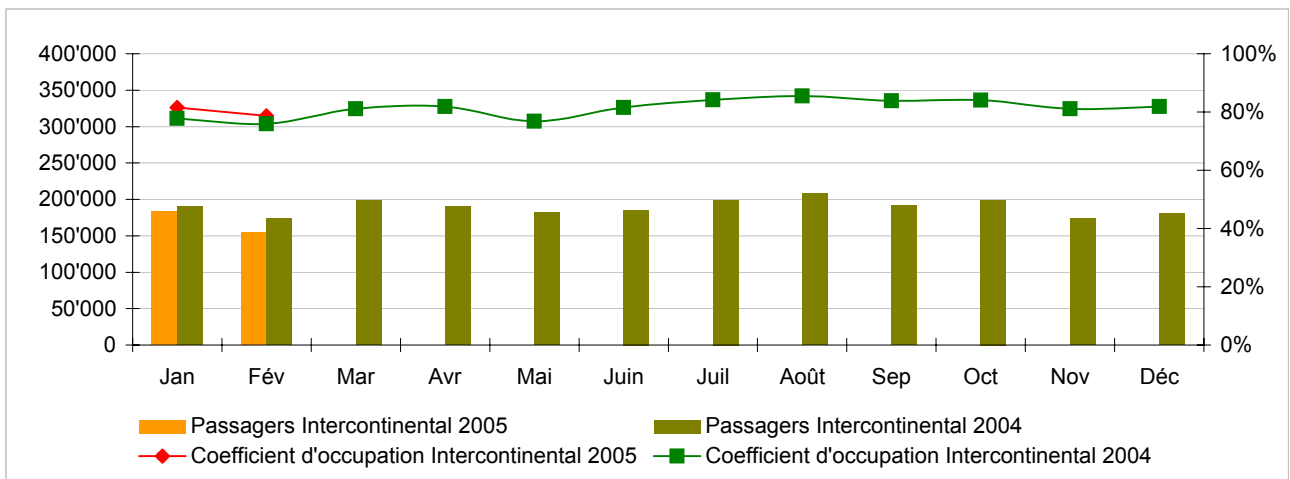
Passagers et coefficient d'occupation des sièges (%) - lignes européennes

En comparaison avec l'année précédente



Passagers et coefficient d'occupation des sièges (%) - lignes intercontinentales

En comparaison avec l'année précédente



Statistiques de trafic, janvier 2005 Vols de lignes LX



Swiss
International
Air Lines

	Janvier			Cumulé		
	2005	2004		2005	2004	
Volume de passagers ¹⁾						
Europe	505'995	488'989	3.5%	505'995	488'989	3.5%
Intercontinental	182'671	190'710	-4.2%	182'671	190'710	-4.2%
Total	688'666	679'699	1.3%	688'666	679'699	1.3%
Nombre de vols						
Europe	10'241	10'640	-3.8%	10'241	10'640	-3.8%
Intercontinental	1'366	1'446	-5.5%	1'366	1'446	-5.5%
Total	11'607	12'086	-4.0%	11'607	12'086	-4.0%
Sièges-kilomètres offerts (SKO, en million)						
Europe	690	703	-1.8%	690	703	-1.8%
Intercontinental	1'500	1'724	-13.0%	1'500	1'724	-13.0%
Total	2'190	2'427	-9.8%	2'190	2'427	-9.8%
Passagers-kilomètres transportés (PKT, en million)						
Europe	374	362	3.3%	374	362	3.3%
Intercontinental	1'223	1'341	-8.8%	1'223	1'341	-8.8%
Total	1'597	1'704	-6.2%	1'597	1'704	-6.2%
Coefficient d'occupation des sièges (%) ²⁾						
Europe	54.2%	51.5%	2.7%	54.2%	51.5%	2.7%
Intercontinental	81.6%	77.8%	3.8%	81.6%	77.8%	3.8%
Total	72.9%	70.2%	2.7%	72.9%	70.2%	2.7%
Coefficient de remplissage fret (%) ³⁾						
Intercontinental	82.4%	80.0%	2.4%	82.4%	80.0%	2.4%
Fret tonnes kilomètres (FTK, en milliers)						
Intercontinental	89'475	85'117	5.1%	89'475	85'117	5.1%

¹⁾ Passagers commerciaux

²⁾ Coefficient d'occupation des sièges = PKT / SKO

Ecart en pourcentage de point

³⁾ Incluant fret postal

Ecart en pourcentage de point

Statistiques de trafic, février 2005 Vols de lignes LX



Swiss
International
Air Lines

	Février			Cumulé		
	2005	2004		2005	2004	
Volume de passagers ¹⁾						
Europe	484'640	504'960	-4.0%	990'635	993'949	-0.3%
Intercontinental	154'540	173'962	-11.2%	337'211	364'672	-7.5%
Total	639'180	678'922	-5.9%	1'327'846	1'358'621	-2.3%
Nombre de vols						
Europe	9'511	10'149	-6.3%	19'752	20'789	-5.0%
Intercontinental	1'234	1'352	-8.7%	2'600	2'798	-7.1%
Total	10'745	11'501	-6.6%	22'352	23'587	-5.2%
Sièges-kilomètres offerts (SKO, en million)						
Europe	632	669	-5.6%	1'322	1'372	-3.7%
Intercontinental	1'314	1'603	-18.0%	2'814	3'327	-15.4%
Total	1'946	2'272	-14.3%	4'136	4'699	-12.0%
Passagers-kilomètres transportés (PKT, en million)						
Europe	351	365	-3.9%	725	727	-0.3%
Intercontinental	1'035	1'217	-14.9%	2'258	2'558	-11.7%
Total	1'386	1'582	-12.4%	2'983	3'285	-9.2%
Coefficient d'occupation des sièges (%) ²⁾						
Europe	55.6%	54.6%	1.0%	54.8%	53.0%	1.8%
Intercontinental	78.7%	75.9%	2.8%	80.2%	76.9%	3.3%
Total	71.2%	69.6%	1.6%	72.1%	69.9%	2.2%
Coefficient de remplissage fret (%) ³⁾, estimation						
Intercontinental	89.0%	90.0%	-1.0%	85.7%	85.0%	0.7%
Fret tonnes kilomètres (FTK, en milliers), estimation						
Intercontinental	91'626	97'771	-6.3%	181'101	182'888	-1.0%

¹⁾ Passagers commerciaux

²⁾ Coefficient d'occupation des sièges = PKT / SKO
Ecart en pourcentage de point

³⁾ Incluant fret postal
Ecart en pourcentage de point

Statistiques de trafic, mars 2005

Vols de lignes LX



Swiss
International
Air Lines

	Mars		Cumulé	
	2005	2004	2005	2004
Volume de passagers ¹⁾				
Europe	602'964		1'596'913	
Intercontinental	198'178		562'850	
Total	801'142		2'159'763	
Nombre de vols				
Europe	10'988		31'777	
Intercontinental	1'419		4'217	
Total	12'407		35'994	
Sièges-kilomètres offerts (SKO, en million)				
Europe	729		2'101	
Intercontinental	1'686		5'012	
Total	2'414		7'113	
Passagers-kilomètres transportés (PKT, en million)				
Europe	440		1'167	
Intercontinental	1'367		3'925	
Total	1'806		5'092	
Coefficient d'occupation des sièges (%) ²⁾				
Europe	60.3%		55.5%	
Intercontinental	81.1%		78.3%	
Total	74.8%		71.6%	
Coefficient de remplissage fret (%) ³⁾				
Intercontinental	91.0%		87.0%	
Fret tonnes kilomètres (FTK, en milliers)				
Intercontinental	104'478		287'366	

¹⁾ Passagers commerciaux

²⁾ Coefficient d'occupation des sièges = PKT / SKO

Ecart en pourcentage de point

³⁾ Incluant fret postal

Ecart en pourcentage de point

Statistiques de trafic, avril 2005

Vols de lignes LX



Swiss
International
Air Lines

	Avril		Cumulé	
	2005	2004	2005	2004
Volume de passagers ¹⁾				
Europe	629'871		2'226'784	
Intercontinental	189'881		752'731	
Total	819'752		2'979'515	
Nombre de vols				
Europe	10'622		42'399	
Intercontinental	1'299		5'516	
Total	11'921		47'915	
Sièges-kilomètres offerts (SKO, en million)				
Europe	705		2'806	
Intercontinental	1'561		6'573	
Total	2'266		9'379	
Passagers-kilomètres transportés (PKT, en million)				
Europe	471		1'638	
Intercontinental	1'278		5'203	
Total	1'749		6'841	
Coefficient d'occupation des sièges (%) ²⁾				
Europe	66.8%		58.4%	
Intercontinental	81.9%		79.2%	
Total	77.2%		72.9%	
Coefficient de remplissage fret (%) ³⁾				
Intercontinental	83.0%		86.0%	
Fret tonnes kilomètres (FTK, en milliers)				
Intercontinental	88'759		376'125	

¹⁾ Passagers commerciaux

²⁾ Coefficient d'occupation des sièges = PKT / SKO

Ecart en pourcentage de point

³⁾ Incluant fret postal

Ecart en pourcentage de point

Statistiques de trafic, mai 2005 Vols de lignes LX



Swiss
International
Air Lines

	Mai		Cumulé	
	2005	2004	2005	2004
Volume de passagers ¹⁾				
Europe	606'582		2'833'366	
Intercontinental	182'270		935'001	
Total	788'852		3'768'367	
Nombre de vols				
Europe	10'883		53'282	
Intercontinental	1'331		6'847	
Total	12'214		60'129	
Sièges-kilomètres offerts (SKO, en million)				
Europe	718		3'524	
Intercontinental	1'607		8'180	
Total	2'325		11'704	
Passagers-kilomètres transportés (PKT, en million)				
Europe	451		2'089	
Intercontinental	1'234		6'437	
Total	1'685		8'526	
Coefficient d'occupation des sièges (%) ²⁾				
Europe	62.8%		59.3%	
Intercontinental	76.8%		78.7%	
Total	72.5%		72.8%	
Coefficient de remplissage fret (%) ³⁾				
Intercontinental	84.7%		85.7%	
Fret tonnes kilomètres (FTK, en milliers)				
Intercontinental	95'309		471'434	

¹⁾ Passagers commerciaux

²⁾ Coefficient d'occupation des sièges = PKT / SKO
Ecart en pourcentage de point

³⁾ Incluant fret postal
Ecart en pourcentage de point

Statistiques de trafic, juin 2005

Vols de lignes LX



	Juin		Cumulé	
	2005	2004	2005	2004
Volume de passagers ¹⁾				
Europe	610'949		3'444'315	
Intercontinental	185'663		1'120'664	
Total	796'612		4'564'979	
Nombre de vols				
Europe	10'574		63'856	
Intercontinental	1'282		8'129	
Total	11'856		71'985	
Sièges-kilomètres offerts (SKO, en million)				
Europe	707		4'231	
Intercontinental	1'547		9'727	
Total	2'254		13'958	
Passagers-kilomètres transportés (PKT, en million)				
Europe	462		2'551	
Intercontinental	1'261		7'698	
Total	1'724		10'249	
Coefficient d'occupation des sièges (%) ²⁾				
Europe	65.4%		60.3%	
Intercontinental	81.5%		79.1%	
Total	76.5%		73.4%	
Coefficient de remplissage fret (%) ³⁾				
Intercontinental	86.9%		85.9%	
Fret tonnes kilomètres (FTK, en milliers)				
Intercontinental	95'382		566'816	

¹⁾ Passagers commerciaux

²⁾ Coefficient d'occupation des sièges = PKT / SKO
Ecart en pourcentage de point

³⁾ Incluant fret postal
Ecart en pourcentage de point

Statistiques de trafic, juillet 2005

Vols de lignes LX



	Juillet		Cumulé	
	2005	2004	2005	2004
Volume de passagers ¹⁾				
Europe	616'782		4'061'097	
Intercontinental	199'166		1'319'830	
Total	815'948		5'380'927	
Nombre de vols				
Europe	10'889		74'745	
Intercontinental	1'332		9'461	
Total	12'221		84'206	
Sièges-kilomètres offerts (SKO, en million)				
Europe	725		4'956	
Intercontinental	1'603		11'330	
Total	2'328		16'286	
Passagers-kilomètres transportés (PKT, en million)				
Europe	477		3'029	
Intercontinental	1'350		9'048	
Total	1'827		12'076	
Coefficient d'occupation des sièges (%) ²⁾				
Europe	65.9%		61.1%	
Intercontinental	84.2%		79.9%	
Total	78.5%		74.2%	
Coefficient de remplissage fret (%) ³⁾				
Intercontinental	86.0%		85.9%	
Fret tonnes kilomètres (FTK, en milliers)				
Intercontinental	94'999		661'815	

¹⁾ Passagers commerciaux

²⁾ Coefficient d'occupation des sièges = PKT / SKO

Ecart en pourcentage de point

³⁾ Incluant fret postal

Ecart en pourcentage de point

Statistiques de trafic, août 2005 Vols de lignes LX



Swiss
International
Air Lines

	Août		Cumulé	
	2005	2004	2005	2004
Volume de passagers ¹⁾				
Europe	736'117		5'437'242	
Intercontinental	265'112		1'854'085	
Total	1'001'229		7'291'327	
Nombre de vols				
Europe	13'864		121'705	
Intercontinental	1'803		13'999	
Total	15'667		135'704	
Sièges-kilomètres offerts (SKO, en million)				
Europe	847		7'282	
Intercontinental	2'034		15'943	
Total	2'881		23'224	
Passagers-kilomètres transportés (PKT, en million)				
Europe	592		4'223	
Intercontinental	1'725		12'309	
Total	2'317		16'531	
Coefficient d'occupation des sièges (%) ²⁾				
Europe	69.9%		58.0%	
Intercontinental	84.8%		77.2%	
Total	80.4%		71.2%	
Coefficient de remplissage fret (%) ³⁾				
Intercontinental	79.7%		83.4%	
Fret tonnes kilomètres (FTK, en milliers)				
Intercontinental	97'449		866'094	

¹⁾ Passagers commerciaux

²⁾ Coefficient d'occupation des sièges = PKT / SKO

Ecart en pourcentage de point

³⁾ Incluant fret postal

Ecart en pourcentage de point

Statistiques de trafic, septembre 2005 Vols de lignes LX



Swiss
International
Air Lines

	Septembre		Cumulé	
	2005	2004	2005	2004
Volume de passagers ¹⁾				
Europe	618'408		5'291'463	
Intercontinental	191'552		1'718'639	
Total	809'960		7'010'102	
Nombre de vols				
Europe	10'670		96'061	
Intercontinental	1'277		12'071	
Total	11'947		108'132	
Sièges-kilomètres offerts (SKO, en million)				
Europe	709		6'392	
Intercontinental	1'533		14'465	
Total	2'242		20'856	
Passagers-kilomètres transportés (PKT, en million)				
Europe	463		3'971	
Intercontinental	1'285		11'703	
Total	1'748		15'674	
Coefficient d'occupation des sièges (%) ²⁾				
Europe	65.3%		62.1%	
Intercontinental	83.8%		80.9%	
Total	78.0%		75.2%	
Coefficient de remplissage fret (%) ³⁾				
Intercontinental	86.1%		85.8%	
Fret tonnes kilomètres (FTK, en milliers)				
Intercontinental	91'731		845'914	

¹⁾ Passagers commerciaux

²⁾ Coefficient d'occupation des sièges = PKT / SKO

Ecart en pourcentage de point

³⁾ Incluant fret postal

Ecart en pourcentage de point

Statistiques de trafic, octobre 2005 Vols de lignes LX



Swiss
International
Air Lines

	Octobre		Cumulé	
	2005	2004	2005	2004
Volume de passagers ¹⁾				
Europe	615'779		5'907'242	
Intercontinental	199'213		1'917'852	
Total	814'992		7'825'094	
Nombre de vols				
Europe	10'902		106'963	
Intercontinental	1'324		13'395	
Total	12'226		120'358	
Sièges-kilomètres offerts (SKO, en million)				
Europe	724		7'116	
Intercontinental	1'599		16'064	
Total	2'323		23'179	
Passagers-kilomètres transportés (PKT, en million)				
Europe	460		4'431	
Intercontinental	1'345		13'047	
Total	1'805		17'479	
Coefficient d'occupation des sièges (%) ²⁾				
Europe	63.6%		62.3%	
Intercontinental	84.1%		81.2%	
Total	77.7%		75.4%	
Coefficient de remplissage fret (%) ³⁾				
Intercontinental	88.0%		86.0%	
Fret tonnes kilomètres (FTK, en milliers)				
Intercontinental	100'034		945'948	

¹⁾ Passagers commerciaux

²⁾ Coefficient d'occupation des sièges = PKT / SKO
Ecart en pourcentage de point

³⁾ Incluant fret postal
Ecart en pourcentage de point

Statistiques de trafic, novembre 2005

Vols de lignes LX



Swiss
International
Air Lines

	Novembre		Cumulé	
	2005	2004	2005	2004
Volume de passagers ¹⁾				
Europe	492'037		6'399'279	
Intercontinental	174'263		2'092'115	
Total	666'300		8'491'394	
Nombre de vols				
Europe	10'504		117'467	
Intercontinental	1'278		14'673	
Total	11'782		132'140	
Sièges-kilomètres offerts (SKO, en million)				
Europe	689		7'804	
Intercontinental	1'447		17'511	
Total	2'136		25'315	
Passagers-kilomètres transportés (PKT, en million)				
Europe	351		4'782	
Intercontinental	1'174		14'221	
Total	1'525		19'004	
Coefficient d'occupation des sièges (%) ²⁾				
Europe	51.0%		61.3%	
Intercontinental	81.1%		81.2%	
Total	71.4%		75.1%	
Coefficient de remplissage fret (%) ³⁾				
Intercontinental	88.5%		86.3%	
Fret tonnes kilomètres (FTK, en milliers)				
Intercontinental	97'757		1'043'705	

¹⁾ Passagers commerciaux

²⁾ Coefficient d'occupation des sièges = PKT / SKO
Ecart en pourcentage de point

³⁾ Incluant fret postal
Ecart en pourcentage de point

Statistiques de trafic, décembre 2005

Vols de lignes LX



Swiss
International
Air Lines

	Décembre		Cumulé	
	2005	2004	2005	2004
Volume de passagers ¹⁾				
Europe	516'269		6'915'548	
Intercontinental	180'093		2'272'208	
Total	696'362		9'187'756	
Nombre de vols				
Europe	10'192		127'659	
Intercontinental	1'318		15'991	
Total	11'510		143'650	
Sièges-kilomètres offerts (SKO, en million)				
Europe	688		8'492	
Intercontinental	1'479		18'990	
Total	2'167		27'483	
Passagers-kilomètres transportés (PKT, en million)				
Europe	381		5'164	
Intercontinental	1'210		15'432	
Total	1'592		20'596	
Coefficient d'occupation des sièges (%) ²⁾				
Europe	55.5%		60.8%	
Intercontinental	81.8%		81.3%	
Total	73.5%		74.9%	
Coefficient de remplissage fret (%) ³⁾				
Intercontinental	87.2%		86.3%	
Fret tonnes kilomètres (FTK, en milliers)				
Intercontinental	97'713		1'141'418	

¹⁾ Passagers commerciaux

²⁾ Coefficient d'occupation des sièges = PKT / SKO
Ecart en pourcentage de point

³⁾ Incluant fret postal
Ecart en pourcentage de point