

Statistiques de trafic SWISS

De janvier à juin 2005



SWISS : amélioration sensible du remplissage au premier semestre

En comparaison annuelle, le coefficient d'occupation de SWISS a progressé de 3.5 points au premier semestre 2005 pour s'établir à 76.9% en moyenne. Sur le réseau intercontinental, il s'est amélioré de 4.1 points à 83.2%. Il a également progressé sur le réseau européen en gagnant 3.5 points à 63.8%. SWISS a transporté 4.69 millions de passagers (+2.7%) au premier semestre.

En juin 2005, le coefficient d'occupation de SWISS a progressé de 5.0 points en comparaison annuelle, à 81.5%. Sur le réseau intercontinental, il a atteint 87.2% (+5.7 points) ; en Europe, 70.0% (+4.6 points).

Sur le *réseau intercontinental*, le coefficient d'occupation a atteint 87.2% en juin 2005 contre 81.5% en juin 2004. En dépit d'une capacité (exprimée en sièges kilomètres offerts – SKO) réduite de 4.4%, le trafic (exprimé en passagers kilomètres transportés – PKT) a progressé de 2.2%.

Presque toutes les régions desservies par la compagnie ont contribué au bon remplissage des vols long-courrier. Les liaisons avec l'Atlantique Nord ont gagné 2.3 points pour atteindre un coefficient de remplissage très élevé à 94.0%. Les liaisons avec l'Extrême-Orient ont également grimpé de 7.4 points à 86.9%. Sur le réseau Moyen-Orient, à l'instar du mois de mai, une hausse remarquable de 18.3 points a porté le coefficient d'occupation à 79.7%. Cette progression s'explique par la reprise généralisée dans cette région et par le retrait d'un concurrent sur la liaison Londres – Riyad, entraînant une réduction de capacités dont SWISS a pu bénéficier. Sur le réseau Afrique, le coefficient d'occupation s'est amélioré de 7.4 points à 75.6%. Sur le réseau Amérique du Sud, il a légèrement baissé de 0.8 point à 83.5%.

Sur le *réseau européen*, le coefficient d'occupation a atteint 70.0% en juin, en progression de 4.6 points par rapport à juin 2004. La capacité (SKO) dépassait en juin de 2.5% celle de l'an passé. SWISS a pu commercialiser ces sièges supplémentaires et augmenter sensiblement son trafic (PKT) de 9.8%.

A l'instar des mois précédents, l'augmentation des capacités en Europe a été réalisée en dépit de la diminution du nombre de vols (moins 5.3% en juin, en comparaison annuelle). En Europe, SWISS a tendance à mettre en service des avions de plus grosse capacité afin de s'affirmer face à la concurrence, en particulier celle des low costs. L'augmentation des capacités est plus particulièrement destinée au renforcement du hub zurichois.

Le *Fret* (Swiss WorldCargo) s'est globalement bien développé au premier semestre 2005, avec un coefficient de remplissage (exprimé en volume) de 86.1%, en hausse de 0.2 point.

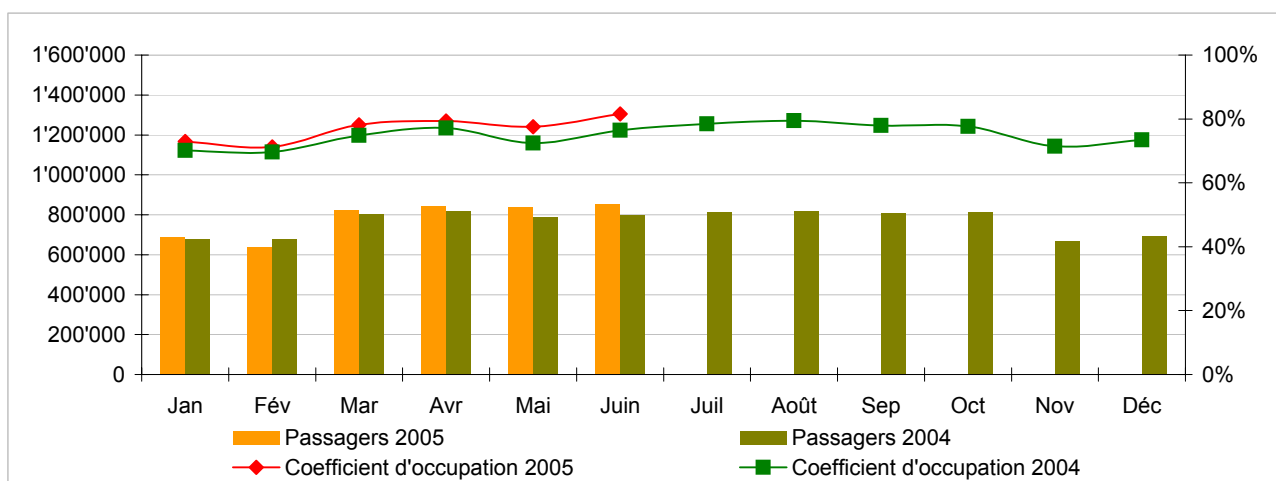
Statistiques de trafic, janvier-décembre 2005 Vols de ligne LX



	Passagers Europe	Passagers Intercontinental	Passagers Total	Coeff. d'occupation Europe	Coeff. d'occupation Intercontinental	Coeff. d'occupation Total
Jan	505'995	182'671	688'666	54.2%	81.6%	72.9%
Fév	484'640	154'540	639'180	55.6%	78.7%	71.2%
Mar	640'333	185'569	825'902	65.7%	84.2%	78.1%
Avr	654'672	188'133	842'805	67.8%	85.0%	79.4%
Mai	650'951	187'997	838'948	68.0%	82.2%	77.6%
Juin	661'327	191'291	852'618	70.0%	87.2%	81.5%
Juil						
Août						
Sep						
Oct						
Nov						
Déc						

Passagers et coefficient d'occupation des sièges (%)

En comparaison avec l'année précédente

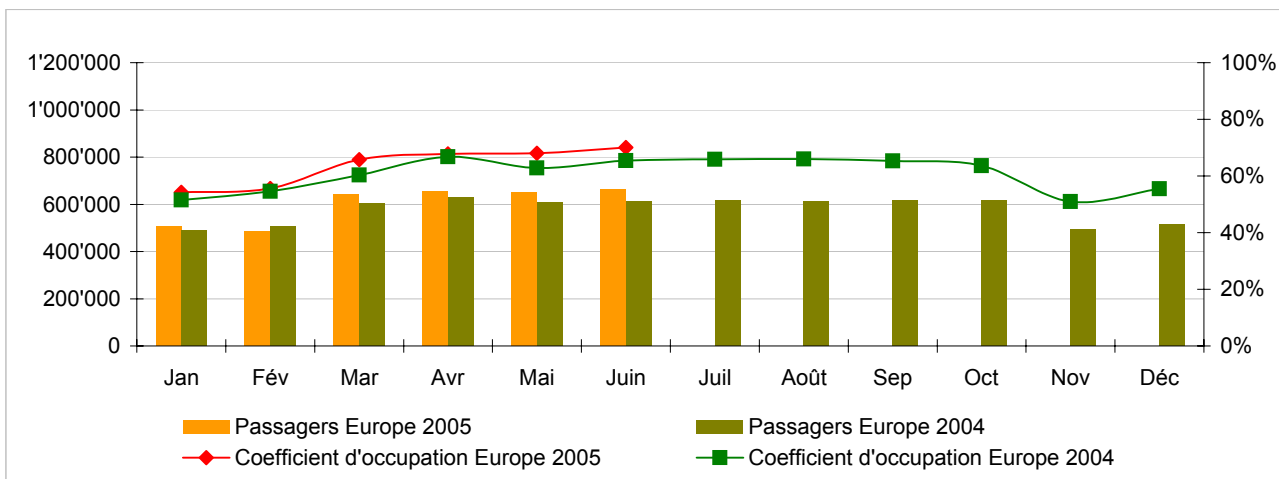


Prochaines publications :

- Indicateurs juillet 05 le 10 août 2005
- Indicateurs août 05 le 13 septembre 2005
- Indicateurs septembre 05 le 11 octobre 2005

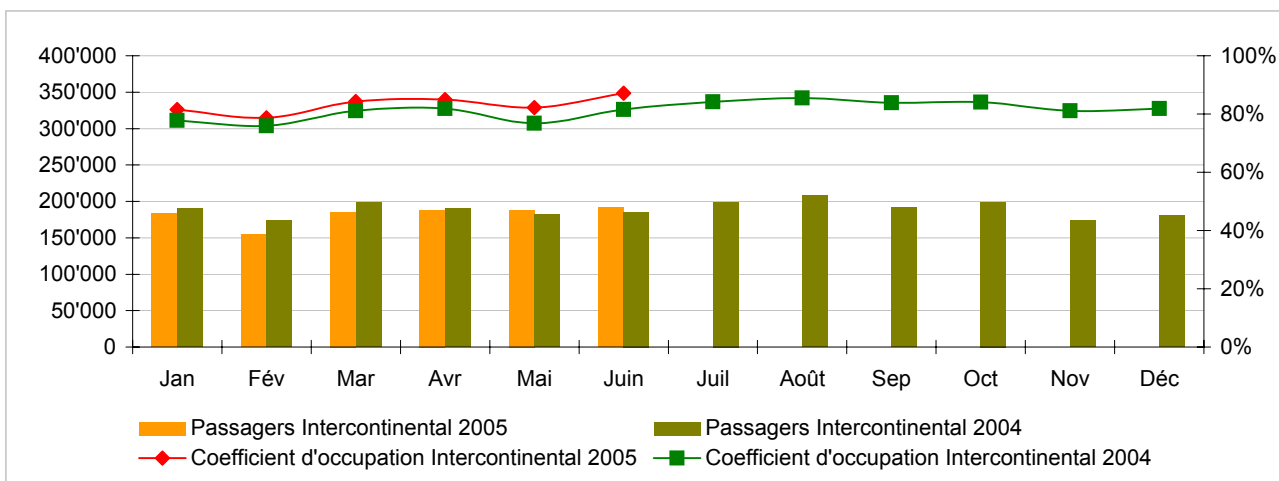
Passagers et coefficient d'occupation des sièges (%) - lignes européennes

En comparaison avec l'année précédente



Passagers et coefficient d'occupation des sièges (%) - lignes intercontinentales

En comparaison avec l'année précédente



Statistiques de trafic, janvier 2005 Vols de lignes LX



Swiss
International
Air Lines

	Janvier			Cumulé		
	2005	2004		2005	2004	
Volume de passagers ¹⁾						
Europe	505'995	488'989	3.5%	505'995	488'989	3.5%
Intercontinental	182'671	190'710	-4.2%	182'671	190'710	-4.2%
Total	688'666	679'699	1.3%	688'666	679'699	1.3%
Nombre de vols						
Europe	10'241	10'640	-3.8%	10'241	10'640	-3.8%
Intercontinental	1'366	1'446	-5.5%	1'366	1'446	-5.5%
Total	11'607	12'086	-4.0%	11'607	12'086	-4.0%
Sièges-kilomètres offerts (SKO, en million)						
Europe	690	703	-1.8%	690	703	-1.8%
Intercontinental	1'500	1'724	-13.0%	1'500	1'724	-13.0%
Total	2'190	2'427	-9.8%	2'190	2'427	-9.8%
Passagers-kilomètres transportés (PKT, en million)						
Europe	374	362	3.3%	374	362	3.3%
Intercontinental	1'223	1'341	-8.8%	1'223	1'341	-8.8%
Total	1'597	1'704	-6.2%	1'597	1'704	-6.2%
Coefficient d'occupation des sièges (%) ²⁾						
Europe	54.2%	51.5%	2.7%	54.2%	51.5%	2.7%
Intercontinental	81.6%	77.8%	3.8%	81.6%	77.8%	3.8%
Total	72.9%	70.2%	2.7%	72.9%	70.2%	2.7%
Coefficient de remplissage fret (%) ³⁾						
Intercontinental	82.4%	80.0%	2.4%	82.4%	80.0%	2.4%
Fret tonnes kilomètres (FTK, en milliers)						
Intercontinental	89'475	85'117	5.1%	89'475	85'117	5.1%

¹⁾ Passagers commerciaux

²⁾ Coefficient d'occupation des sièges = PKT / SKO
Ecart en pourcentage de point

³⁾ Incluant fret postal
Ecart en pourcentage de point

Statistiques de trafic, février 2005 Vols de lignes LX



Swiss
International
Air Lines

	Février			Cumulé		
	2005	2004		2005	2004	
Volume de passagers ¹⁾						
Europe	484'640	504'960	-4.0%	990'635	993'949	-0.3%
Intercontinental	154'540	173'962	-11.2%	337'211	364'672	-7.5%
Total	639'180	678'922	-5.9%	1'327'846	1'358'621	-2.3%
Nombre de vols						
Europe	9'511	10'149	-6.3%	19'752	20'789	-5.0%
Intercontinental	1'234	1'352	-8.7%	2'600	2'798	-7.1%
Total	10'745	11'501	-6.6%	22'352	23'587	-5.2%
Sièges-kilomètres offerts (SKO, en million)						
Europe	632	669	-5.6%	1'322	1'372	-3.7%
Intercontinental	1'314	1'603	-18.0%	2'814	3'327	-15.4%
Total	1'946	2'272	-14.3%	4'136	4'699	-12.0%
Passagers-kilomètres transportés (PKT, en million)						
Europe	351	365	-3.9%	725	727	-0.3%
Intercontinental	1'035	1'217	-14.9%	2'258	2'558	-11.7%
Total	1'386	1'582	-12.4%	2'983	3'285	-9.2%
Coefficient d'occupation des sièges (%) ²⁾						
Europe	55.6%	54.6%	1.0%	54.8%	53.0%	1.8%
Intercontinental	78.7%	75.9%	2.8%	80.2%	76.9%	3.3%
Total	71.2%	69.6%	1.6%	72.1%	69.9%	2.2%
Coefficient de remplissage fret (%) ³⁾						
Intercontinental	89.9%	90.0%	-0.1%	86.1%	85.0%	1.1%
Fret tonnes kilomètres (FTK, en milliers)						
Intercontinental	89'993	97'771	-8.0%	179'468	182'888	-1.9%

¹⁾ Passagers commerciaux

²⁾ Coefficient d'occupation des sièges = PKT / SKO
Ecart en pourcentage de point

³⁾ Incluant fret postal
Ecart en pourcentage de point

Statistiques de trafic, mars 2005 Vols de lignes LX



Swiss
International
Air Lines

	Mars			Cumulé		
	2005	2004		2005	2004	
Volume de passagers ¹⁾						
Europe	640'333	602'964	6.2%	1'630'968	1'596'913	2.1%
Intercontinental	185'569	198'178	-6.4%	522'780	562'850	-7.1%
Total	825'902	801'142	3.1%	2'153'748	2'159'763	-0.3%
Nombre de vols						
Europe	10'572	10'988	-3.8%	30'324	31'777	-4.6%
Intercontinental	1'385	1'419	-2.4%	3'985	4'217	-5.5%
Total	11'957	12'407	-3.6%	34'309	35'994	-4.7%
Sièges-kilomètres offerts (SKO, en million)						
Europe	725	729	-0.5%	2'047	2'101	-2.6%
Intercontinental	1'474	1'686	-12.5%	4'288	5'012	-14.4%
Total	2'199	2'414	-8.9%	6'336	7'113	-10.9%
Passagers-kilomètres transportés (PKT, en million)						
Europe	477	440	8.4%	1'202	1'167	3.0%
Intercontinental	1'242	1'367	-9.1%	3'500	3'925	-10.8%
Total	1'719	1'806	-4.8%	4'702	5'092	-7.7%
Coefficient d'occupation des sièges (%) ²⁾						
Europe	65.7%	60.3%	5.4%	58.7%	55.5%	3.2%
Intercontinental	84.2%	81.1%	3.1%	81.6%	78.3%	3.3%
Total	78.1%	74.8%	3.3%	74.2%	71.6%	2.6%
Coefficient de remplissage fret (%) ³⁾						
Intercontinental	89.0%	91.0%	-2.0%	87.1%	87.0%	0.1%
Fret tonnes kilomètres (FTK, en milliers)						
Intercontinental	98'855	104'478	-5.4%	278'323	287'366	-3.1%

¹⁾ Passagers commerciaux

²⁾ Coefficient d'occupation des sièges = PKT / SKO

Ecart en pourcentage de point

³⁾ Incluant fret postal

Ecart en pourcentage de point

Statistiques de trafic, avril 2005

Vols de lignes LX



Swiss
International
Air Lines

	Avril			Cumulé		
	2005	2004		2005	2004	
Volume de passagers ¹⁾						
Europe	654'672	629'871	3.9%	2'285'640	2'226'784	2.6%
Intercontinental	188'133	189'881	-0.9%	710'913	752'731	-5.6%
Total	842'805	819'752	2.8%	2'996'553	2'979'515	0.6%
Nombre de vols						
Europe	10'284	10'622	-3.2%	40'608	42'399	-4.2%
Intercontinental	1'385	1'299	6.6%	5'370	5'516	-2.6%
Total	11'669	11'921	-2.1%	45'978	47'915	-4.0%
Sièges-kilomètres offerts (SKO, en million)						
Europe	723	705	2.6%	2'770	2'806	-1.3%
Intercontinental	1'489	1'561	-4.6%	5'778	6'573	-12.1%
Total	2'212	2'266	-2.4%	8'548	9'379	-8.9%
Passagers-kilomètres transportés (PKT, en million)						
Europe	490	471	4.0%	1'692	1'638	3.3%
Intercontinental	1'266	1'278	-1.0%	4'766	5'203	-8.4%
Total	1'756	1'749	0.4%	6'457	6'841	-5.6%
Coefficient d'occupation des sièges (%) ²⁾						
Europe	67.8%	66.8%	1.0%	61.1%	58.4%	2.7%
Intercontinental	85.0%	81.9%	3.1%	82.5%	79.2%	3.3%
Total	79.4%	77.2%	2.2%	75.5%	72.9%	2.6%
Coefficient de remplissage fret (%) ³⁾						
Intercontinental	86.9%	83.0%	3.9%	87.0%	86.0%	1.0%
Fret tonnes kilomètres (FTK, en milliers)						
Intercontinental	97'168	88'759	9.5%	375'491	376'125	-0.2%

¹⁾ Passagers commerciaux

²⁾ Coefficient d'occupation des sièges = PKT / SKO

Ecart en pourcentage de point

³⁾ Incluant fret postal

Ecart en pourcentage de point

Statistiques de trafic, mai 2005 Vols de lignes LX



Swiss
International
Air Lines

	Mai			Cumulé		
	2005	2004		2005	2004	
Volume de passagers ¹⁾						
Europe	650'951	606'582	7.3%	2'936'591	2'833'366	3.6%
Intercontinental	187'997	182'270	3.1%	898'910	935'001	-3.9%
Total	838'948	788'852	6.4%	3'835'501	3'768'367	1.8%
Nombre de vols						
Europe	10'186	10'883	-6.4%	50'794	53'282	-4.7%
Intercontinental	1'427	1'331	7.2%	6'797	6'847	-0.7%
Total	11'613	12'214	-4.9%	57'591	60'129	-4.2%
Sièges-kilomètres offerts (SKO, en million)						
Europe	734	718	2.2%	3'505	3'524	-0.6%
Intercontinental	1'529	1'607	-4.8%	7'306	8'180	-10.7%
Total	2'263	2'325	-2.7%	10'811	11'704	-7.6%
Passagers-kilomètres transportés (PKT, en million)						
Europe	500	451	10.8%	2'191	2'089	4.9%
Intercontinental	1'257	1'234	1.9%	6'022	6'437	-6.4%
Total	1'756	1'685	4.2%	8'214	8'526	-3.7%
Coefficient d'occupation des sièges (%) ²⁾						
Europe	68.0%	62.8%	5.2%	62.5%	59.3%	3.2%
Intercontinental	82.2%	76.8%	5.4%	82.4%	78.7%	3.7%
Total	77.6%	72.5%	5.1%	76.0%	72.8%	3.2%
Coefficient de remplissage fret (%) ³⁾						
Intercontinental	83.5%	84.7%	-1.2%	86.3%	85.7%	0.6%
Fret tonnes kilomètres (FTK, en milliers)						
Intercontinental	95'635	95'309	0.3%	471'126	471'434	-0.1%

¹⁾ Passagers commerciaux

²⁾ Coefficient d'occupation des sièges = PKT / SKO
Ecart en pourcentage de point

³⁾ Incluant fret postal
Ecart en pourcentage de point

Statistiques de trafic, juin 2005

Vols de lignes LX



Swiss
International
Air Lines

	Juin			Cumulé		
	2005	2004		2005	2004	
Volume de passagers ¹⁾						
Europe	661'327	610'949	8.2%	3'597'918	3'444'315	4.5%
Intercontinental	191'291	185'663	3.0%	1'090'201	1'120'664	-2.7%
Total	852'618	796'612	7.0%	4'688'119	4'564'979	2.7%
Nombre de vols						
Europe	10'014	10'574	-5.3%	60'808	63'856	-4.8%
Intercontinental	1'376	1'282	7.3%	8'173	8'129	0.5%
Total	11'390	11'856	-3.9%	68'981	71'985	-4.2%
Sièges-kilomètres offerts (SKO, en million)						
Europe	725	707	2.5%	4'229	4'231	0.0%
Intercontinental	1'478	1'547	-4.4%	8'785	9'727	-9.7%
Total	2'203	2'254	-2.3%	13'014	13'958	-6.8%
Passagers-kilomètres transportés (PKT, en million)						
Europe	508	462	9.8%	2'699	2'551	5.8%
Intercontinental	1'289	1'261	2.2%	7'311	7'698	-5.0%
Total	1'796	1'724	4.2%	10'010	10'249	-2.3%
Coefficient d'occupation des sièges (%) ²⁾						
Europe	70.0%	65.4%	4.6%	63.8%	60.3%	3.5%
Intercontinental	87.2%	81.5%	5.7%	83.2%	79.1%	4.1%
Total	81.5%	76.5%	5.0%	76.9%	73.4%	3.5%
Coefficient de remplissage fret (%) ³⁾, estimation						
Intercontinental	84.9%	86.9%	-2.0%	86.1%	85.9%	0.2%
Fret tonnes kilomètres (FTK, en milliers), estimation						
Intercontinental	96'755	95'382	1.4%	567'881	566'816	0.2%

¹⁾ Passagers commerciaux

²⁾ Coefficient d'occupation des sièges = PKT / SKO

Ecart en pourcentage de point

³⁾ Incluant fret postal

Ecart en pourcentage de point

Statistiques de trafic, juillet 2005

Vols de lignes LX



	Juillet		Cumulé	
	2005	2004	2005	2004
Volume de passagers ¹⁾				
Europe	616'782		4'061'097	
Intercontinental	199'166		1'319'830	
Total	815'948		5'380'927	
Nombre de vols				
Europe	10'889		74'745	
Intercontinental	1'332		9'461	
Total	12'221		84'206	
Sièges-kilomètres offerts (SKO, en million)				
Europe	725		4'956	
Intercontinental	1'603		11'330	
Total	2'328		16'286	
Passagers-kilomètres transportés (PKT, en million)				
Europe	477		3'029	
Intercontinental	1'350		9'048	
Total	1'827		12'076	
Coefficient d'occupation des sièges (%) ²⁾				
Europe	65.9%		61.1%	
Intercontinental	84.2%		79.9%	
Total	78.5%		74.2%	
Coefficient de remplissage fret (%) ³⁾				
Intercontinental	86.0%		85.9%	
Fret tonnes kilomètres (FTK, en milliers)				
Intercontinental	94'999		661'815	

¹⁾ Passagers commerciaux

²⁾ Coefficient d'occupation des sièges = PKT / SKO

Ecart en pourcentage de point

³⁾ Incluant fret postal

Ecart en pourcentage de point

Statistiques de trafic, août 2005

Vols de lignes LX



	Août		Cumulé	
	2005	2004	2005	2004
Volume de passagers ¹⁾				
Europe	736'117		5'437'242	
Intercontinental	265'112		1'854'085	
Total	1'001'229		7'291'327	
Nombre de vols				
Europe	13'864		121'705	
Intercontinental	1'803		13'999	
Total	15'667		135'704	
Sièges-kilomètres offerts (SKO, en million)				
Europe	847		7'282	
Intercontinental	2'034		15'943	
Total	2'881		23'224	
Passagers-kilomètres transportés (PKT, en million)				
Europe	592		4'223	
Intercontinental	1'725		12'309	
Total	2'317		16'531	
Coefficient d'occupation des sièges (%) ²⁾				
Europe	69.9%		58.0%	
Intercontinental	84.8%		77.2%	
Total	80.4%		71.2%	
Coefficient de remplissage fret (%) ³⁾				
Intercontinental	79.7%		83.4%	
Fret tonnes kilomètres (FTK, en milliers)				
Intercontinental	97'449		866'094	

¹⁾ Passagers commerciaux

²⁾ Coefficient d'occupation des sièges = PKT / SKO

Ecart en pourcentage de point

³⁾ Incluant fret postal

Ecart en pourcentage de point

Statistiques de trafic, septembre 2005 Vols de lignes LX



Swiss
International
Air Lines

	Septembre		Cumulé	
	2005	2004	2005	2004
Volume de passagers ¹⁾				
Europe	618'408		5'291'463	
Intercontinental	191'552		1'718'639	
Total	809'960		7'010'102	
Nombre de vols				
Europe	10'670		96'061	
Intercontinental	1'277		12'071	
Total	11'947		108'132	
Sièges-kilomètres offerts (SKO, en million)				
Europe	709		6'392	
Intercontinental	1'533		14'465	
Total	2'242		20'856	
Passagers-kilomètres transportés (PKT, en million)				
Europe	463		3'971	
Intercontinental	1'285		11'703	
Total	1'748		15'674	
Coefficient d'occupation des sièges (%) ²⁾				
Europe	65.3%		62.1%	
Intercontinental	83.8%		80.9%	
Total	78.0%		75.2%	
Coefficient de remplissage fret (%) ³⁾				
Intercontinental	86.1%		85.8%	
Fret tonnes kilomètres (FTK, en milliers)				
Intercontinental	91'731		845'914	

¹⁾ Passagers commerciaux

²⁾ Coefficient d'occupation des sièges = PKT / SKO
Ecart en pourcentage de point

³⁾ Incluant fret postal
Ecart en pourcentage de point

Statistiques de trafic, octobre 2005 Vols de lignes LX



Swiss
International
Air Lines

	Octobre		Cumulé	
	2005	2004	2005	2004
Volume de passagers ¹⁾				
Europe	615'779		5'907'242	
Intercontinental	199'213		1'917'852	
Total	814'992		7'825'094	
Nombre de vols				
Europe	10'902		106'963	
Intercontinental	1'324		13'395	
Total	12'226		120'358	
Sièges-kilomètres offerts (SKO, en million)				
Europe	724		7'116	
Intercontinental	1'599		16'064	
Total	2'323		23'179	
Passagers-kilomètres transportés (PKT, en million)				
Europe	460		4'431	
Intercontinental	1'345		13'047	
Total	1'805		17'479	
Coefficient d'occupation des sièges (%) ²⁾				
Europe	63.6%		62.3%	
Intercontinental	84.1%		81.2%	
Total	77.7%		75.4%	
Coefficient de remplissage fret (%) ³⁾				
Intercontinental	88.0%		86.0%	
Fret tonnes kilomètres (FTK, en milliers)				
Intercontinental	100'034		945'948	

¹⁾ Passagers commerciaux

²⁾ Coefficient d'occupation des sièges = PKT / SKO
Ecart en pourcentage de point

³⁾ Incluant fret postal
Ecart en pourcentage de point

Statistiques de trafic, novembre 2005 Vols de lignes LX



Swiss
International
Air Lines

	Novembre		Cumulé	
	2005	2004	2005	2004
Volume de passagers ¹⁾				
Europe	492'037		6'399'279	
Intercontinental	174'263		2'092'115	
Total	666'300		8'491'394	
Nombre de vols				
Europe	10'504		117'467	
Intercontinental	1'278		14'673	
Total	11'782		132'140	
Sièges-kilomètres offerts (SKO, en million)				
Europe	689		7'804	
Intercontinental	1'447		17'511	
Total	2'136		25'315	
Passagers-kilomètres transportés (PKT, en million)				
Europe	351		4'782	
Intercontinental	1'174		14'221	
Total	1'525		19'004	
Coefficient d'occupation des sièges (%) ²⁾				
Europe	51.0%		61.3%	
Intercontinental	81.1%		81.2%	
Total	71.4%		75.1%	
Coefficient de remplissage fret (%) ³⁾				
Intercontinental	88.5%		86.3%	
Fret tonnes kilomètres (FTK, en milliers)				
Intercontinental	97'757		1'043'705	

¹⁾ Passagers commerciaux

²⁾ Coefficient d'occupation des sièges = PKT / SKO
Ecart en pourcentage de point

³⁾ Incluant fret postal
Ecart en pourcentage de point

Statistiques de trafic, décembre 2005

Vols de lignes LX



Swiss
International
Air Lines

	Décembre		Cumulé	
	2005	2004	2005	2004
Volume de passagers ¹⁾				
Europe	516'269		6'915'548	
Intercontinental	180'093		2'272'208	
Total	696'362		9'187'756	
Nombre de vols				
Europe	10'192		127'659	
Intercontinental	1'318		15'991	
Total	11'510		143'650	
Sièges-kilomètres offerts (SKO, en million)				
Europe	688		8'492	
Intercontinental	1'479		18'990	
Total	2'167		27'483	
Passagers-kilomètres transportés (PKT, en million)				
Europe	381		5'164	
Intercontinental	1'210		15'432	
Total	1'592		20'596	
Coefficient d'occupation des sièges (%) ²⁾				
Europe	55.5%		60.8%	
Intercontinental	81.8%		81.3%	
Total	73.5%		74.9%	
Coefficient de remplissage fret (%) ³⁾				
Intercontinental	87.2%		86.3%	
Fret tonnes kilomètres (FTK, en milliers)				
Intercontinental	97'713		1'141'418	

¹⁾ Passagers commerciaux

²⁾ Coefficient d'occupation des sièges = PKT / SKO
Ecart en pourcentage de point

³⁾ Incluant fret postal
Ecart en pourcentage de point