

# Statistiques de trafic SWISS

Novembre 2005



## SWISS : remplissage stable en novembre

En comparaison annuelle, le coefficient d'occupation moyen des vols de ligne de SWISS a progressé de 0.7 point en novembre 2005 pour s'établir à 72.1%. Sur le réseau intercontinental, il a légèrement fléchi pour s'établir à 78.4% (contre 81.1% en 2004). Sur le réseau européen, il a en revanche enregistré une nette progression de 7.5 points par rapport à 2004, s'élevant à 58.5%. SWISS a transporté en novembre 684'406 passagers sur l'ensemble de son réseau de lignes.

Sur le *réseau intercontinental*, le coefficient d'occupation a reculé de 2.7 points en novembre pour se fixer à 78.4% (contre 81.1% en 2004). Comme les mois précédents, la capacité (exprimée en sièges kilomètres offerts, SKO) a été réduite en comparaison annuelle. Elle était en novembre de 2.7% inférieure à celle de l'an passé. Simultanément, le trafic (exprimé en passagers kilomètres transportés, PKT) a accusé une baisse de 6.0%. Depuis l'entrée en vigueur de l'horaire d'hiver, les performances du réseau intercontinental se ressentent d'une concurrence exacerbée sur certaines dessertes long-courrier, notamment à destination de l'Inde.

Les liaisons pour l'Atlantique Nord ont perdu 2.7 points à 79.5%. Les liaisons avec l'Extrême-Orient ont également fléchi de 3.4 points à 82.6%. Sur le réseau Moyen-Orient, une hausse de 5.3 points a porté le coefficient d'occupation à 76.5%. Sur le réseau Afrique, le coefficient d'occupation a perdu 7 points pour s'établir à 69.0%. Il s'est fixé à 76.4% sur le réseau Amérique du Sud, en recul de 3.9 points par rapport à 2004.

Sur le *réseau européen*, le coefficient d'occupation a atteint 58.5% en novembre, en nette progression de 7.5 points par rapport à novembre 2004. La capacité (SKO) était en novembre 2005 de 5.4% inférieure à celle de l'an passé. Le trafic (PKT) a néanmoins progressé de 8.6%.

SWISS applique à la lettre sa stratégie européenne. Bien que le nombre de vols ait été réduit de 17.9% en Europe, la capacité (SKO) n'a régressé que de 5.4%. Par la mise en service d'avions de plus grosse capacité sur les liaisons européennes, la compagnie abaisse ses coûts unitaires par SKO et peut ainsi mieux s'affirmer face à la concurrence, en particulier celle des compagnies « low cost ». L'augmentation des capacités renforce également la position concurrentielle de SWISS sur sa plateforme aéroportuaire de Zurich.

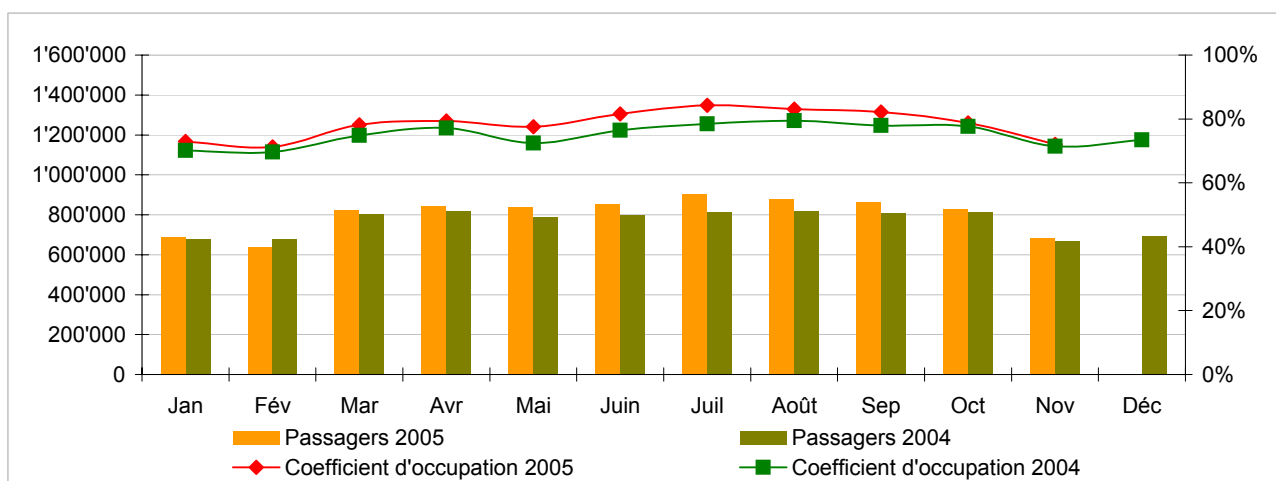
## Statistiques de trafic, janvier-décembre 2005 Vols de ligne LX



	Passagers Europe	Passagers Intercontinental	Passagers Total	Coeff. d'occupation Europe	Coeff. d'occupation Intercontinental	Coeff. d'occupation Total
Jan	505'995	182'671	688'666	54.2%	81.6%	72.9%
Fév	484'640	154'540	639'180	55.6%	78.7%	71.2%
Mar	640'333	185'569	825'902	65.7%	84.2%	78.1%
Avr	654'672	188'133	842'805	67.8%	85.0%	79.4%
Mai	650'951	187'997	838'948	68.0%	82.2%	77.6%
Juin	661'327	191'291	852'618	70.0%	87.2%	81.5%
Juil	697'794	203'941	901'735	74.3%	89.2%	84.3%
Août	672'321	204'009	876'330	71.5%	88.8%	83.1%
Sep	670'187	193'612	863'799	71.3%	87.4%	82.2%
Oct	642'720	186'384	829'104	68.2%	83.7%	78.8%
Nov	520'531	163'875	684'406	58.5%	78.4%	72.1%
Déc						

### Passagers et coefficient d'occupation des sièges (%)

En comparaison avec l'année précédente

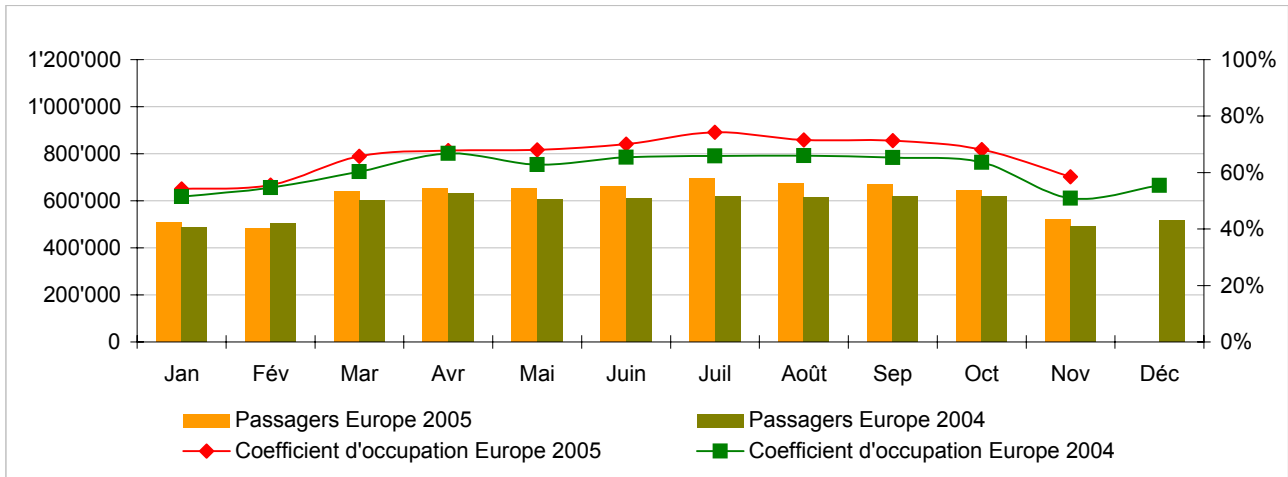


### Prochaines publications :

- Indicateurs decembre 05 le 10 janvier 2006

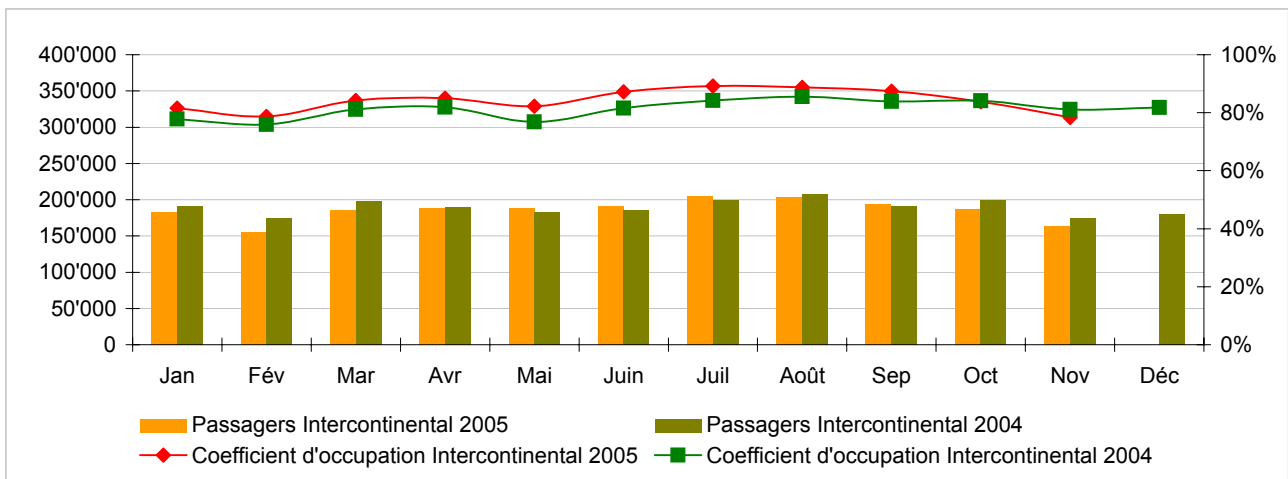
### Passagers et coefficient d'occupation des sièges (%) - lignes européennes

En comparaison avec l'année précédente



### Passagers et coefficient d'occupation des sièges (%) - lignes intercontinentales

En comparaison avec l'année précédente



## Statistiques de trafic, janvier 2005 Vols de lignes LX



Swiss  
International  
Air Lines

	Janvier			Cumulé		
	2005	2004		2005	2004	
<b>Volume de passagers <sup>1)</sup></b>						
Europe	505'995	488'989	3.5%	505'995	488'989	3.5%
Intercontinental	182'671	190'710	-4.2%	182'671	190'710	-4.2%
Total	688'666	679'699	1.3%	688'666	679'699	1.3%
<b>Nombre de vols</b>						
Europe	10'241	10'640	-3.8%	10'241	10'640	-3.8%
Intercontinental	1'366	1'446	-5.5%	1'366	1'446	-5.5%
Total	11'607	12'086	-4.0%	11'607	12'086	-4.0%
<b>Sièges-kilomètres offerts (SKO, en million)</b>						
Europe	690	703	-1.8%	690	703	-1.8%
Intercontinental	1'500	1'724	-13.0%	1'500	1'724	-13.0%
Total	2'190	2'427	-9.8%	2'190	2'427	-9.8%
<b>Passagers-kilomètres transportés (PKT, en million)</b>						
Europe	374	362	3.3%	374	362	3.3%
Intercontinental	1'223	1'341	-8.8%	1'223	1'341	-8.8%
Total	1'597	1'704	-6.2%	1'597	1'704	-6.2%
<b>Coefficient d'occupation des sièges (%) <sup>2)</sup></b>						
Europe	54.2%	51.5%	2.7%	54.2%	51.5%	2.7%
Intercontinental	81.6%	77.8%	3.8%	81.6%	77.8%	3.8%
Total	72.9%	70.2%	2.7%	72.9%	70.2%	2.7%
<b>Coefficient de remplissage fret (%) <sup>3)</sup></b>						
Intercontinental	82.4%	80.0%	2.4%	82.4%	80.0%	2.4%
<b>Fret tonnes kilomètres (FTK, en milliers)</b>						
Intercontinental	89'097	85'117	4.7%	89'097	85'117	4.7%

<sup>1)</sup> Passagers commerciaux

<sup>2)</sup> Coefficient d'occupation des sièges = PKT / SKO  
Ecart en pourcentage de point

<sup>3)</sup> Incluant fret postal  
Ecart en pourcentage de point

## Statistiques de trafic, février 2005

### Vols de lignes LX



Swiss  
International  
Air Lines

	Février			Cumulé		
	2005	2004		2005	2004	
<b>Volume de passagers <sup>1)</sup></b>						
Europe	484'640	504'960	-4.0%	990'635	993'949	-0.3%
Intercontinental	154'540	173'962	-11.2%	337'211	364'672	-7.5%
Total	639'180	678'922	-5.9%	1'327'846	1'358'621	-2.3%
<b>Nombre de vols</b>						
Europe	9'511	10'149	-6.3%	19'752	20'789	-5.0%
Intercontinental	1'234	1'352	-8.7%	2'600	2'798	-7.1%
Total	10'745	11'501	-6.6%	22'352	23'587	-5.2%
<b>Sièges-kilomètres offerts (SKO, en million)</b>						
Europe	632	669	-5.6%	1'322	1'372	-3.7%
Intercontinental	1'314	1'603	-18.0%	2'814	3'327	-15.4%
Total	1'946	2'272	-14.3%	4'136	4'699	-12.0%
<b>Passagers-kilomètres transportés (PKT, en million)</b>						
Europe	351	365	-3.9%	725	727	-0.3%
Intercontinental	1'035	1'217	-14.9%	2'258	2'558	-11.7%
Total	1'386	1'582	-12.4%	2'983	3'285	-9.2%
<b>Coefficient d'occupation des sièges (%) <sup>2)</sup></b>						
Europe	55.6%	54.6%	1.0%	54.8%	53.0%	1.8%
Intercontinental	78.7%	75.9%	2.8%	80.2%	76.9%	3.3%
Total	71.2%	69.6%	1.6%	72.1%	69.9%	2.2%
<b>Coefficient de remplissage fret (%) <sup>3)</sup></b>						
Intercontinental	89.9%	90.0%	-0.1%	86.1%	85.0%	1.1%
<b>Fret tonnes kilomètres (FTK, en milliers)</b>						
Intercontinental	89'653	97'771	-8.3%	178'750	182'888	-2.3%

<sup>1)</sup> Passagers commerciaux

<sup>2)</sup> Coefficient d'occupation des sièges = PKT / SKO

Ecart en pourcentage de point

<sup>3)</sup> Incluant fret postal

Ecart en pourcentage de point

## Statistiques de trafic, mars 2005 Vols de lignes LX



Swiss  
International  
Air Lines

	Mars			Cumulé		
	2005	2004		2005	2004	
<b>Volume de passagers <sup>1)</sup></b>						
Europe	640'333	602'964	6.2%	1'630'968	1'596'913	2.1%
Intercontinental	185'569	198'178	-6.4%	522'780	562'850	-7.1%
Total	825'902	801'142	3.1%	2'153'748	2'159'763	-0.3%
<b>Nombre de vols</b>						
Europe	10'572	10'988	-3.8%	30'324	31'777	-4.6%
Intercontinental	1'385	1'419	-2.4%	3'985	4'217	-5.5%
Total	11'957	12'407	-3.6%	34'309	35'994	-4.7%
<b>Sièges-kilomètres offerts (SKO, en million)</b>						
Europe	725	729	-0.5%	2'047	2'101	-2.6%
Intercontinental	1'474	1'686	-12.5%	4'288	5'012	-14.4%
Total	2'199	2'414	-8.9%	6'336	7'113	-10.9%
<b>Passagers-kilomètres transportés (PKT, en million)</b>						
Europe	477	440	8.4%	1'202	1'167	3.0%
Intercontinental	1'242	1'367	-9.1%	3'500	3'925	-10.8%
Total	1'719	1'806	-4.8%	4'702	5'092	-7.7%
<b>Coefficient d'occupation des sièges (%) <sup>2)</sup></b>						
Europe	65.7%	60.3%	5.4%	58.7%	55.5%	3.2%
Intercontinental	84.2%	81.1%	3.1%	81.6%	78.3%	3.3%
Total	78.1%	74.8%	3.3%	74.2%	71.6%	2.6%
<b>Coefficient de remplissage fret (%) <sup>3)</sup></b>						
Intercontinental	89.0%	91.0%	-2.0%	87.1%	87.0%	0.1%
<b>Fret tonnes kilomètres (FTK, en milliers)</b>						
Intercontinental	98'689	104'478	-5.5%	277'439	287'366	-3.5%

<sup>1)</sup> Passagers commerciaux

<sup>2)</sup> Coefficient d'occupation des sièges = PKT / SKO

Ecart en pourcentage de point

<sup>3)</sup> Incluant fret postal

Ecart en pourcentage de point

## Statistiques de trafic, avril 2005

### Vols de lignes LX



Swiss  
International  
Air Lines

	Avril			Cumulé		
	2005	2004		2005	2004	
<b>Volume de passagers <sup>1)</sup></b>						
Europe	654'672	629'871	3.9%	2'285'640	2'226'784	2.6%
Intercontinental	188'133	189'881	-0.9%	710'913	752'731	-5.6%
Total	842'805	819'752	2.8%	2'996'553	2'979'515	0.6%
<b>Nombre de vols</b>						
Europe	10'284	10'622	-3.2%	40'608	42'399	-4.2%
Intercontinental	1'385	1'299	6.6%	5'370	5'516	-2.6%
Total	11'669	11'921	-2.1%	45'978	47'915	-4.0%
<b>Sièges-kilomètres offerts (SKO, en million)</b>						
Europe	723	705	2.6%	2'770	2'806	-1.3%
Intercontinental	1'489	1'561	-4.6%	5'778	6'573	-12.1%
Total	2'212	2'266	-2.4%	8'548	9'379	-8.9%
<b>Passagers-kilomètres transportés (PKT, en million)</b>						
Europe	490	471	4.0%	1'692	1'638	3.3%
Intercontinental	1'266	1'278	-1.0%	4'766	5'203	-8.4%
Total	1'756	1'749	0.4%	6'457	6'841	-5.6%
<b>Coefficient d'occupation des sièges (%) <sup>2)</sup></b>						
Europe	67.8%	66.8%	1.0%	61.1%	58.4%	2.7%
Intercontinental	85.0%	81.9%	3.1%	82.5%	79.2%	3.3%
Total	79.4%	77.2%	2.2%	75.5%	72.9%	2.6%
<b>Coefficient de remplissage fret (%) <sup>3)</sup></b>						
Intercontinental	86.9%	83.0%	3.9%	87.0%	86.0%	1.0%
<b>Fret tonnes kilomètres (FTK, en milliers)</b>						
Intercontinental	97'169	88'759	9.5%	374'608	376'125	-0.4%

<sup>1)</sup> Passagers commerciaux

<sup>2)</sup> Coefficient d'occupation des sièges = PKT / SKO

Ecart en pourcentage de point

<sup>3)</sup> Incluant fret postal

Ecart en pourcentage de point

## Statistiques de trafic, mai 2005 Vols de lignes LX



Swiss  
International  
Air Lines

	Mai			Cumulé		
	2005	2004		2005	2004	
<b>Volume de passagers <sup>1)</sup></b>						
Europe	650'951	606'582	7.3%	2'936'591	2'833'366	3.6%
Intercontinental	187'997	182'270	3.1%	898'910	935'001	-3.9%
Total	838'948	788'852	6.4%	3'835'501	3'768'367	1.8%
<b>Nombre de vols</b>						
Europe	10'186	10'883	-6.4%	50'794	53'282	-4.7%
Intercontinental	1'427	1'331	7.2%	6'797	6'847	-0.7%
Total	11'613	12'214	-4.9%	57'591	60'129	-4.2%
<b>Sièges-kilomètres offerts (SKO, en million)</b>						
Europe	734	718	2.2%	3'505	3'524	-0.6%
Intercontinental	1'529	1'607	-4.8%	7'306	8'180	-10.7%
Total	2'263	2'325	-2.7%	10'811	11'704	-7.6%
<b>Passagers-kilomètres transportés (PKT, en million)</b>						
Europe	500	451	10.8%	2'191	2'089	4.9%
Intercontinental	1'257	1'234	1.9%	6'022	6'437	-6.4%
Total	1'756	1'685	4.2%	8'214	8'526	-3.7%
<b>Coefficient d'occupation des sièges (%) <sup>2)</sup></b>						
Europe	68.0%	62.8%	5.2%	62.5%	59.3%	3.2%
Intercontinental	82.2%	76.8%	5.4%	82.4%	78.7%	3.7%
Total	77.6%	72.5%	5.1%	76.0%	72.8%	3.2%
<b>Coefficient de remplissage fret (%) <sup>3)</sup></b>						
Intercontinental	83.5%	84.7%	-1.2%	86.2%	85.7%	0.5%
<b>Fret tonnes kilomètres (FTK, en milliers)</b>						
Intercontinental	95'600	95'309	0.3%	470'208	471'434	-0.3%

<sup>1)</sup> Passagers commerciaux

<sup>2)</sup> Coefficient d'occupation des sièges = PKT / SKO

Ecart en pourcentage de point

<sup>3)</sup> Incluant fret postal

Ecart en pourcentage de point

## Statistiques de trafic, juin 2005 Vols de lignes LX



Swiss  
International  
Air Lines

	Juin			Cumulé		
	2005	2004		2005	2004	
<b>Volume de passagers <sup>1)</sup></b>						
Europe	661'327	610'949	8.2%	3'597'918	3'444'315	4.5%
Intercontinental	191'291	185'663	3.0%	1'090'201	1'120'664	-2.7%
Total	852'618	796'612	7.0%	4'688'119	4'564'979	2.7%
<b>Nombre de vols</b>						
Europe	10'014	10'574	-5.3%	60'808	63'856	-4.8%
Intercontinental	1'376	1'282	7.3%	8'173	8'129	0.5%
Total	11'390	11'856	-3.9%	68'981	71'985	-4.2%
<b>Sièges-kilomètres offerts (SKO, en million)</b>						
Europe	725	707	2.5%	4'229	4'231	0.0%
Intercontinental	1'478	1'547	-4.4%	8'785	9'727	-9.7%
Total	2'203	2'254	-2.3%	13'014	13'958	-6.8%
<b>Passagers-kilomètres transportés (PKT, en million)</b>						
Europe	508	462	9.8%	2'699	2'551	5.8%
Intercontinental	1'289	1'261	2.2%	7'311	7'698	-5.0%
Total	1'796	1'724	4.2%	10'010	10'249	-2.3%
<b>Coefficient d'occupation des sièges (%) <sup>2)</sup></b>						
Europe	70.0%	65.4%	4.6%	63.8%	60.3%	3.5%
Intercontinental	87.2%	81.5%	5.7%	83.2%	79.1%	4.1%
Total	81.5%	76.5%	5.0%	76.9%	73.4%	3.5%
<b>Coefficient de remplissage fret (%) <sup>3)</sup></b>						
Intercontinental	84.9%	86.9%	-2.0%	86.0%	85.9%	0.1%
<b>Fret tonnes kilomètres (FTK, en milliers)</b>						
Intercontinental	96'604	95'382	1.3%	566'812	566'816	0.0%

<sup>1)</sup> Passagers commerciaux

<sup>2)</sup> Coefficient d'occupation des sièges = PKT / SKO  
Ecart en pourcentage de point

<sup>3)</sup> Incluant fret postal  
Ecart en pourcentage de point

## Statistiques de trafic, juillet 2005 Vols de lignes LX



Swiss  
International  
Air Lines

	Juillet			Cumulé		
	2005	2004		2005	2004	
<b>Volume de passagers <sup>1)</sup></b>						
Europe	697'794	616'782	13.1%	4'295'712	4'061'097	5.8%
Intercontinental	203'941	199'166	2.4%	1'294'142	1'319'830	-1.9%
Total	901'735	815'948	10.5%	5'589'854	5'380'927	3.9%
<b>Nombre de vols</b>						
Europe	9'886	10'889	-9.2%	70'694	74'745	-5.4%
Intercontinental	1'424	1'332	6.9%	9'597	9'461	1.4%
Total	11'310	12'221	-7.5%	80'291	84'206	-4.6%
<b>Sièges-kilomètres offerts (SKO, en million)</b>						
Europe	748	725	3.2%	4'978	4'956	0.4%
Intercontinental	1'531	1'603	-4.5%	10'316	11'330	-9.0%
Total	2'279	2'328	-2.1%	15'293	16'286	-6.1%
<b>Passagers-kilomètres transportés (PKT, en million)</b>						
Europe	556	477	16.4%	3'255	3'029	7.5%
Intercontinental	1'365	1'350	1.1%	8'676	9'048	-4.1%
Total	1'921	1'827	5.1%	11'931	12'076	-1.2%
<b>Coefficient d'occupation des sièges (%) <sup>2)</sup></b>						
Europe	74.3%	65.9%	8.4%	65.4%	61.1%	4.3%
Intercontinental	89.2%	84.2%	5.0%	84.1%	79.9%	4.2%
Total	84.3%	78.5%	5.8%	78.0%	74.2%	3.8%
<b>Coefficient de remplissage fret (%) <sup>3)</sup></b>						
Intercontinental	85.4%	86.0%	-0.6%	85.9%	85.9%	0.0%
<b>Fret tonnes kilomètres (FTK, en milliers)</b>						
Intercontinental	97'064	94'999	2.2%	663'876	661'815	0.3%

<sup>1)</sup> Passagers commerciaux

<sup>2)</sup> Coefficient d'occupation des sièges = PKT / SKO

Ecart en pourcentage de point

<sup>3)</sup> Incluant fret postal

Ecart en pourcentage de point

## Statistiques de trafic, août 2005 Vols de lignes LX



Swiss  
International  
Air Lines

	Août			Cumulé		
	2005	2004		2005	2004	
<b>Volume de passagers <sup>1)</sup></b>						
Europe	672'321	611'958	9.9%	4'968'033	4'673'055	6.3%
Intercontinental	204'009	207'257	-1.6%	1'498'151	1'527'087	-1.9%
Total	876'330	819'215	7.0%	6'466'184	6'200'142	4.3%
<b>Nombre de vols</b>						
Europe	9'884	10'646	-7.2%	80'578	85'391	-5.6%
Intercontinental	1'420	1'333	6.5%	11'017	10'794	2.1%
Total	11'304	11'979	-5.6%	91'595	96'185	-4.8%
<b>Sièges-kilomètres offerts (SKO, en million)</b>						
Europe	755	727	3.9%	5'732	5'682	0.9%
Intercontinental	1'531	1'602	-4.4%	11'847	12'932	-8.4%
Total	2'286	2'329	-1.8%	17'579	18'615	-5.6%
<b>Passagers-kilomètres transportés (PKT, en million)</b>						
Europe	540	480	12.5%	3'794	3'508	8.2%
Intercontinental	1'360	1'370	-0.7%	10'036	10'418	-3.7%
Total	1'899	1'850	2.7%	13'830	13'926	-0.7%
<b>Coefficient d'occupation des sièges (%) <sup>2)</sup></b>						
Europe	71.5%	66.0%	5.5%	66.2%	61.7%	4.5%
Intercontinental	88.8%	85.5%	3.3%	84.7%	80.6%	4.1%
Total	83.1%	79.4%	3.7%	78.7%	74.8%	3.9%
<b>Coefficient de remplissage fret (%) <sup>3)</sup></b>						
Intercontinental	84.1%	84.6%	-0.1%	85.7%	85.8%	-0.1%
<b>Fret tonnes kilomètres (FTK, en milliers)</b>						
Intercontinental	92'137	92'368	-0.3%	756'013	754'183	0.2%

<sup>1)</sup> Passagers commerciaux

<sup>2)</sup> Coefficient d'occupation des sièges = PKT / SKO

Ecart en pourcentage de point

<sup>3)</sup> Incluant fret postal

Ecart en pourcentage de point

## Statistiques de trafic, septembre 2005 Vols de lignes LX



Swiss  
International  
Air Lines

	Septembre			Cumulé		
	2005	2004		2005	2004	
<b>Volume de passagers <sup>1)</sup></b>						
Europe	670'187	618'408	8.4%	5'638'220	5'291'463	6.6%
Intercontinental	193'612	191'552	1.1%	1'691'763	1'718'639	-1.6%
Total	863'799	809'960	6.6%	7'329'983	7'010'102	4.6%
<b>Nombre de vols</b>						
Europe	9'689	10'670	-9.2%	90'267	96'061	-6.0%
Intercontinental	1'386	1'277	8.5%	12'403	12'071	2.8%
Total	11'075	11'947	-7.3%	102'670	108'132	-5.1%
<b>Sièges-kilomètres offerts (SKO, en million)</b>						
Europe	717	709	1.1%	6'449	6'392	0.9%
Intercontinental	1'485	1'533	-3.1%	13'332	14'465	-7.8%
Total	2'202	2'242	-1.8%	19'781	20'856	-5.2%
<b>Passagers-kilomètres transportés (PKT, en million)</b>						
Europe	511	463	10.5%	4'306	3'971	8.4%
Intercontinental	1'298	1'285	1.0%	11'334	11'703	-3.2%
Total	1'809	1'748	3.5%	15'640	15'674	-0.2%
<b>Coefficient d'occupation des sièges (%) <sup>2)</sup></b>						
Europe	71.3%	65.3%	6.0%	66.8%	62.1%	4.7%
Intercontinental	87.4%	83.8%	3.6%	85.0%	80.9%	4.1%
Total	82.2%	78.0%	4.2%	79.1%	75.2%	3.9%
<b>Coefficient de remplissage fret (%) <sup>3)</sup></b>						
Intercontinental	87.7%	86.1%	1.6%	85.9%	85.8%	0.1%
<b>Fret tonnes kilomètres (FTK, en milliers)</b>						
Intercontinental	96'360	91'731	5.0%	852'373	845'914	0.8%

<sup>1)</sup> Passagers commerciaux

<sup>2)</sup> Coefficient d'occupation des sièges = PKT / SKO

Ecart en pourcentage de point

<sup>3)</sup> Incluant fret postal

Ecart en pourcentage de point

## Statistiques de trafic, octobre 2005

### Vols de lignes LX



Swiss  
International  
Air Lines

	Octobre			Cumulé		
	2005	2004		2005	2004	
<b>Volume de passagers <sup>1)</sup></b>						
Europe	642'720	615'779	4.4%	6'280'940	5'907'242	6.3%
Intercontinental	186'384	199'213	-6.4%	1'878'147	1'917'852	-2.1%
Total	829'104	814'992	1.7%	8'159'087	7'825'094	4.3%
<b>Nombre de vols</b>						
Europe	9'720	10'902	-10.8%	99'987	106'963	-6.5%
Intercontinental	1'403	1'324	6.0%	13'806	13'395	3.1%
Total	11'123	12'226	-9.0%	113'793	120'358	-5.5%
<b>Sièges-kilomètres offerts (SKO, en million)</b>						
Europe	714	724	-1.4%	7'163	7'116	0.7%
Intercontinental	1'514	1'599	-5.3%	14'846	16'064	-7.6%
Total	2'228	2'323	-4.1%	22'010	23'179	-5.0%
<b>Passagers-kilomètres transportés (PKT, en million)</b>						
Europe	487	460	5.8%	4'793	4'431	8.1%
Intercontinental	1'268	1'345	-5.7%	12'602	13'047	-3.4%
Total	1'755	1'805	-2.8%	17'394	17'479	-0.5%
<b>Coefficient d'occupation des sièges (%) <sup>2)</sup></b>						
Europe	68.2%	63.6%	4.6%	66.9%	62.3%	4.6%
Intercontinental	83.7%	84.1%	-0.4%	84.9%	81.2%	3.7%
Total	78.8%	77.7%	1.1%	79.0%	75.4%	3.6%
<b>Coefficient de remplissage fret (%) <sup>3)</sup></b>						
Intercontinental	89.0%	88.0%	1.0%	86.2%	86.0%	0.2%
<b>Fret tonnes kilomètres (FTK, en milliers)</b>						
Intercontinental	100'113	100'034	0.1%	952'486	945'948	0.7%

<sup>1)</sup> Passagers commerciaux

<sup>2)</sup> Coefficient d'occupation des sièges = PKT / SKO

Ecart en pourcentage de point

<sup>3)</sup> Incluant fret postal

Ecart en pourcentage de point

## Statistiques de trafic, novembre 2005 Vols de lignes LX



Swiss  
International  
Air Lines

	Novembre			Cumulé		
	2005	2004		2005	2004	
<b>Volume de passagers <sup>1)</sup></b>						
Europe	520'531	492'037	5.8%	6'801'471	6'399'279	6.3%
Intercontinental	163'875	174'263	-6.0%	2'042'022	2'092'115	-2.4%
Total	684'406	666'300	2.7%	8'843'493	8'491'394	4.1%
<b>Nombre de vols</b>						
Europe	8'619	10'504	-17.9%	108'606	117'467	-7.5%
Intercontinental	1'315	1'278	2.9%	15'121	14'673	3.1%
Total	9'934	11'782	-15.7%	123'727	132'140	-6.4%
<b>Sièges-kilomètres offerts (SKO, en million)</b>						
Europe	652	689	-5.4%	7'815	7'804	0.1%
Intercontinental	1'409	1'447	-2.7%	16'255	17'511	-7.2%
Total	2'061	2'136	-3.5%	24'070	25'315	-4.9%
<b>Passagers-kilomètres transportés (PKT, en million)</b>						
Europe	381	351	8.6%	5'174	4'782	8.2%
Intercontinental	1'104	1'174	-6.0%	13'706	14'221	-3.6%
Total	1'485	1'525	-2.6%	18'879	19'004	-0.7%
<b>Coefficient d'occupation des sièges (%) <sup>2)</sup></b>						
Europe	58.5%	51.0%	7.5%	66.2%	61.3%	4.9%
Intercontinental	78.4%	81.1%	-2.7%	84.3%	81.2%	3.1%
Total	72.1%	71.4%	0.7%	78.4%	75.1%	3.3%
<b>Coefficient de remplissage fret (%) <sup>3)</sup>, estimation</b>						
Intercontinental	87.7%	88.5%	-0.8%	87.0%	86.3%	0.7%
<b>Fret tonnes kilomètres (FTK, en milliers), estimation</b>						
Intercontinental	95'236	97'757	-2.6%	1'047'722	1'043'705	0.4%

<sup>1)</sup> Passagers commerciaux

<sup>2)</sup> Coefficient d'occupation des sièges = PKT / SKO

Ecart en pourcentage de point

<sup>3)</sup> Incluant fret postal

Ecart en pourcentage de point

## Statistiques de trafic, décembre 2005

### Vols de lignes LX



Swiss  
International  
Air Lines

	Décembre		Cumulé	
	2005	2004	2005	2004
<b>Volume de passagers <sup>1)</sup></b>				
Europe	516'269		6'915'548	
Intercontinental	180'093		2'272'208	
Total	696'362		9'187'756	
<b>Nombre de vols</b>				
Europe	10'192		127'659	
Intercontinental	1'318		15'991	
Total	11'510		143'650	
<b>Sièges-kilomètres offerts (SKO, en million)</b>				
Europe	688		8'492	
Intercontinental	1'479		18'990	
Total	2'167		27'483	
<b>Passagers-kilomètres transportés (PKT, en million)</b>				
Europe	381		5'164	
Intercontinental	1'210		15'432	
Total	1'592		20'596	
<b>Coefficient d'occupation des sièges (%) <sup>2)</sup></b>				
Europe	55.5%		60.8%	
Intercontinental	81.8%		81.3%	
Total	73.5%		74.9%	
<b>Coefficient de remplissage fret (%) <sup>3)</sup></b>				
Intercontinental	87.2%		86.3%	
<b>Fret tonnes kilomètres (FTK, en milliers)</b>				
Intercontinental	97'713		1'141'418	

<sup>1)</sup> Passagers commerciaux

<sup>2)</sup> Coefficient d'occupation des sièges = PKT / SKO  
Ecart en pourcentage de point

<sup>3)</sup> Incluant fret postal  
Ecart en pourcentage de point