

Statistiques de trafic SWISS

Novembre 2006



SWISS transporte en novembre 22,4% de passagers en plus et améliore le taux d'occupation des sièges de 5,3 points

SWISS a enregistré un coefficient d'occupation moyen de 77,4% en novembre 2006 (contre 72,1% en novembre 2005). Sur le réseau intercontinental, le coefficient d'occupation a atteint 81,9% (contre 78,4% en 2005). Sur le réseau européen, il s'est amélioré de 9,2 points à 67,7%. En Novembre 2006, SWISS a transporté 837'637 passagers, ce qui représente une hausse remarquable de 22,4% par rapport à novembre 2005.

Sur le ***réseau intercontinental***, le coefficient d'occupation s'est situé à 81,9% en novembre 2006, en hausse de 3,5 points par rapport au 78,4% de novembre 2005. Pour une capacité (exprimée en sièges kilomètres offerts - SKO) augmentée de 11,3% en comparaison annuelle, le trafic (exprimé en passagers kilomètres transportés - PKT) s'est accru de 16,3%.

Sur le ***réseau européen***, le coefficient d'occupation s'est accru de 9,2 points en novembre 2006, atteignant 67,7% (contre 58,5% en 2005). Pour une capacité (SKO) accrue de 11%, le trafic (PKT) a augmenté de 28,5%.

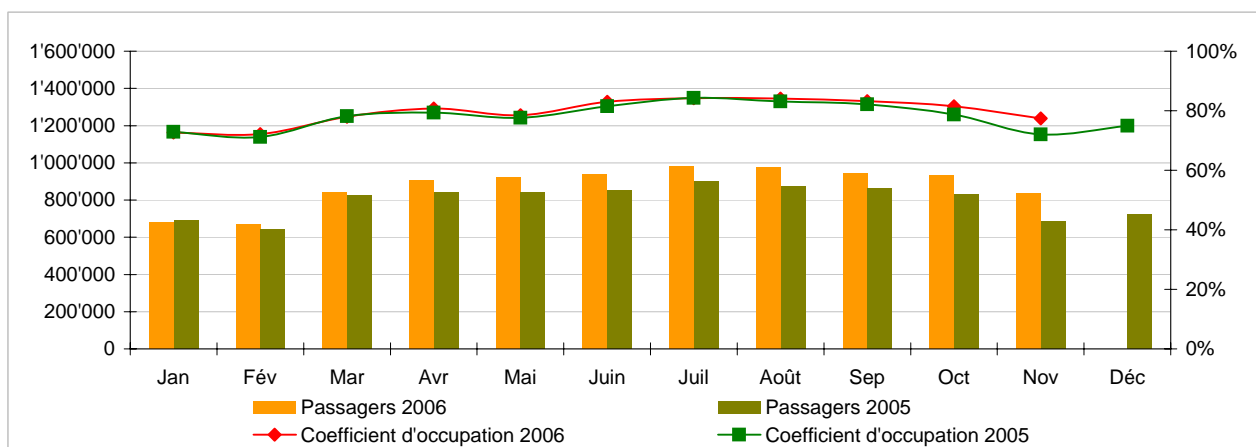
Statistiques de trafic, janvier-décembre 2006 Vols de ligne LX



| | Passagers Europe | Passagers Intercontinental | Passagers Total | Coeff. d'occupation Europe | Coeff. d'occupation Intercontinental | Coeff. d'occupation Total |
|------|------------------|----------------------------|-----------------|----------------------------|--------------------------------------|---------------------------|
| Jan | 506'366 | 173'527 | 679'893 | 55.5% | 80.8% | 72.7% |
| Fév | 514'312 | 155'924 | 670'236 | 59.5% | 78.1% | 72.1% |
| Mar | 654'367 | 189'198 | 843'565 | 67.8% | 82.7% | 77.9% |
| Avr | 714'990 | 188'257 | 903'247 | 74.2% | 83.9% | 80.7% |
| Mai | 729'332 | 191'366 | 920'698 | 72.4% | 81.4% | 78.5% |
| Juin | 740'100 | 196'424 | 936'524 | 76.4% | 86.1% | 83.0% |
| Juil | 774'004 | 206'976 | 980'980 | 79.2% | 86.5% | 84.2% |
| Août | 763'658 | 212'407 | 976'065 | 77.3% | 87.4% | 84.1% |
| Sep | 742'177 | 199'455 | 941'632 | 77.3% | 86.0% | 83.2% |
| Oct | 733'420 | 201'356 | 934'776 | 74.6% | 84.8% | 81.5% |
| Nov | 650'115 | 187'522 | 837'637 | 67.7% | 81.9% | 77.4% |
| Déc | | | | | | |

Passagers et coefficient d'occupation des sièges (%)

En comparaison avec l'année précédente

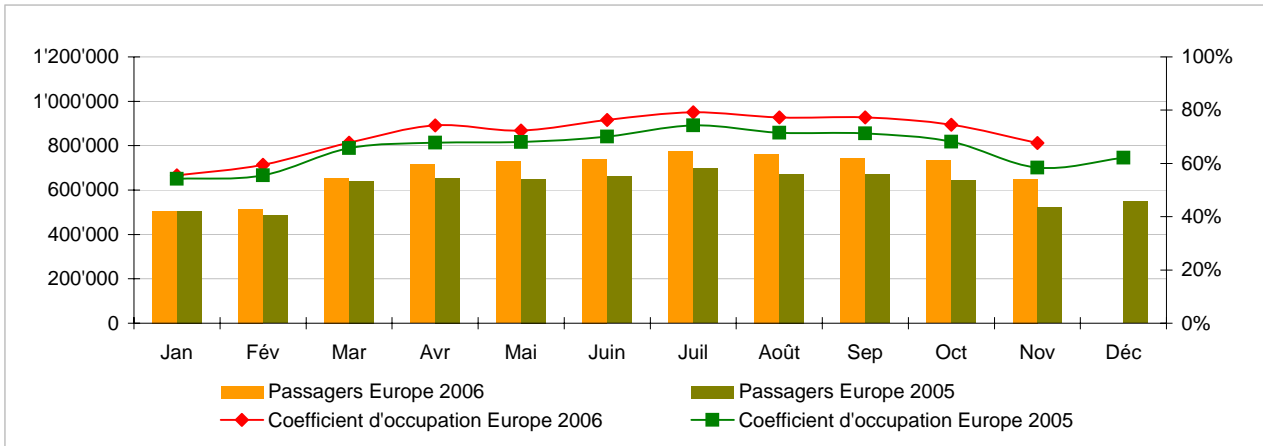


Prochaines publications :

- Indicateurs Janvier 07 le 9 Février 2007
- Indicateurs Février 07 le 9 Mars 2007
- Indicateurs Mars 07 le 12 Avril 2007

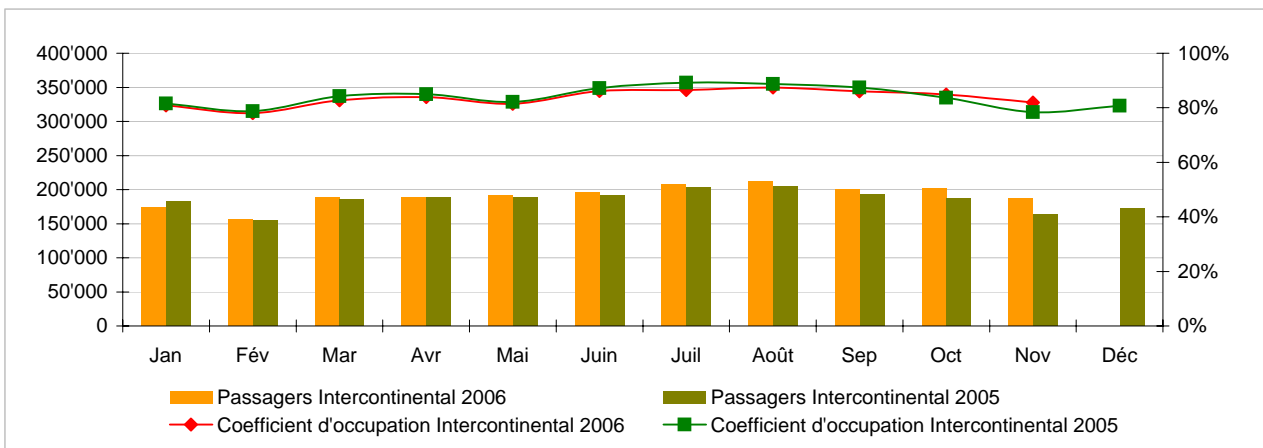
Passagers et coefficient d'occupation des sièges (%) - lignes européennes

En comparaison avec l'année précédente



Passagers et coefficient d'occupation des sièges (%) - lignes intercontinentales

En comparaison avec l'année précédente



Statistiques de trafic, janvier 2006 Vols de lignes LX



| | Janvier | | | Cumulé | | |
|--|---------|---------|--------|---------|---------|--------|
| | 2006 | 2005 | | 2006 | 2005 | |
| Volume de passagers ¹⁾ | | | | | | |
| Europe | 506'366 | 505'995 | 0.1% | 506'366 | 505'995 | 0.1% |
| Intercontinental | 173'527 | 182'671 | -5.0% | 173'527 | 182'671 | -5.0% |
| Total | 679'893 | 688'666 | -1.3% | 679'893 | 688'666 | -1.3% |
| Nombre de vols | | | | | | |
| Europe | 8'823 | 10'241 | -13.8% | 8'823 | 10'241 | -13.8% |
| Intercontinental | 1'358 | 1'366 | -0.6% | 1'358 | 1'366 | -0.6% |
| Total | 10'181 | 11'607 | -12.3% | 10'181 | 11'607 | -12.3% |
| Sièges-kilomètres offerts (SKO, en million) | | | | | | |
| Europe | 691 | 690 | 0.2% | 691 | 690 | 0.2% |
| Intercontinental | 1'450 | 1'500 | -3.3% | 1'450 | 1'500 | -3.3% |
| Total | 2'141 | 2'190 | -2.2% | 2'141 | 2'190 | -2.2% |
| Passagers-kilomètres transportés (PKT, en million) | | | | | | |
| Europe | 384 | 374 | 2.7% | 384 | 374 | 2.7% |
| Intercontinental | 1'172 | 1'223 | -4.2% | 1'172 | 1'223 | -4.2% |
| Total | 1'556 | 1'597 | -2.6% | 1'556 | 1'597 | -2.6% |
| Coefficient d'occupation des sièges (%) ²⁾ | | | | | | |
| Europe | 55.5% | 54.2% | 1.3% | 55.5% | 54.2% | 1.3% |
| Intercontinental | 80.8% | 81.6% | -0.8% | 80.8% | 81.6% | -0.8% |
| Total | 72.7% | 72.9% | -0.2% | 72.7% | 72.9% | -0.2% |
| Coefficient de remplissage fret (%) ³⁾ | | | | | | |
| Intercontinental | 83.2% | 82.4% | 0.8% | 83.2% | 82.4% | 0.8% |
| Fret tonnes kilomètres (FTK, en milliers) | | | | | | |
| Intercontinental | 87'467 | 89'097 | -1.8% | 87'467 | 89'097 | -1.8% |

¹⁾ Passengers commerciaux

²⁾ Coefficient d'occupation des sièges = PKT / SKO

- Indicateurs mars 06

³⁾ Incluant fret postal

Ecart en pourcentage de point

Statistiques de trafic, février 2006 Vols de lignes LX



| | Février | | | Cumulé | | |
|--|---------|---------|--------|-----------|-----------|--------|
| | 2006 | 2005 | | 2006 | 2005 | |
| Volume de passagers ¹⁾ | | | | | | |
| Europe | 514'312 | 484'640 | 6.1% | 1'020'678 | 990'635 | 3.0% |
| Intercontinental | 155'924 | 154'540 | 0.9% | 329'451 | 337'211 | -2.3% |
| Total | 670'236 | 639'180 | 4.9% | 1'350'129 | 1'327'846 | 1.7% |
| Nombre de vols | | | | | | |
| Europe | 8'134 | 9'511 | -14.5% | 16'957 | 19'752 | -14.2% |
| Intercontinental | 1'256 | 1'234 | 1.8% | 2'614 | 2'600 | 0.5% |
| Total | 9'390 | 10'745 | -12.6% | 19'571 | 22'352 | -12.4% |
| Sièges-kilomètres offerts (SKO, en million) | | | | | | |
| Europe | 636 | 632 | 0.8% | 1'328 | 1'322 | 0.4% |
| Intercontinental | 1'343 | 1'314 | 2.2% | 2'792 | 2'814 | -0.8% |
| Total | 1'979 | 1'946 | 1.7% | 4'120 | 4'136 | -0.4% |
| Passagers-kilomètres transportés (PKT, en million) | | | | | | |
| Europe | 379 | 351 | 7.9% | 763 | 725 | 5.2% |
| Intercontinental | 1'048 | 1'035 | 1.3% | 2'221 | 2'258 | -1.7% |
| Total | 1'427 | 1'386 | 3.0% | 2'983 | 2'983 | 0.0% |
| Coefficient d'occupation des sièges (%) ²⁾ | | | | | | |
| Europe | 59.5% | 55.6% | 3.9% | 57.5% | 54.8% | 2.7% |
| Intercontinental | 78.1% | 78.7% | -0.6% | 79.5% | 80.2% | -0.7% |
| Total | 72.1% | 71.2% | 0.9% | 72.4% | 72.1% | 0.3% |
| Coefficient de remplissage fret (%) ³⁾ | | | | | | |
| Intercontinental | 90.4% | 89.9% | 0.5% | 86.7% | 86.1% | 0.6% |
| Fret tonnes kilomètres (FTK, en milliers) | | | | | | |
| Intercontinental | 91'190 | 89'653 | 1.7% | 178'657 | 178'750 | -0.1% |

¹⁾ Passengers commerciaux

²⁾ Coefficient d'occupation des sièges = PKT / SKO

- Indicateurs mars 06

³⁾ Incluant fret postal

Ecart en pourcentage de point

Statistiques de trafic, mars 2006 Vols de lignes LX



| | Mars | | | Cumulé | | |
|--|---------|---------|--------|-----------|-----------|--------|
| | 2006 | 2005 | | 2006 | 2005 | |
| Volume de passagers ¹⁾ | | | | | | |
| Europe | 654'367 | 640'333 | 2.2% | 1'675'045 | 1'630'968 | 2.7% |
| Intercontinental | 189'198 | 185'569 | 2.0% | 518'649 | 522'780 | -0.8% |
| Total | 843'565 | 825'902 | 2.1% | 2'193'694 | 2'153'748 | 1.9% |
| Nombre de vols | | | | | | |
| Europe | 9'047 | 10'572 | -14.4% | 26'004 | 30'324 | -14.2% |
| Intercontinental | 1'414 | 1'385 | 2.1% | 4'028 | 3'985 | 1.1% |
| Total | 10'461 | 11'957 | -12.5% | 30'032 | 34'309 | -12.5% |
| Sièges-kilomètres offerts (SKO, en million) | | | | | | |
| Europe | 727 | 725 | 0.2% | 2'054 | 2'047 | 0.3% |
| Intercontinental | 1'539 | 1'474 | 4.4% | 4'331 | 4'288 | 1.0% |
| Total | 2'265 | 2'199 | 3.0% | 6'386 | 6'336 | 0.8% |
| Passagers-kilomètres transportés (PKT, en million) | | | | | | |
| Europe | 493 | 477 | 3.4% | 1'256 | 1'202 | 4.5% |
| Intercontinental | 1'273 | 1'242 | 2.5% | 3'493 | 3'500 | -0.2% |
| Total | 1'765 | 1'719 | 2.7% | 4'749 | 4'702 | 1.0% |
| Coefficient d'occupation des sièges (%) ²⁾ | | | | | | |
| Europe | 67.8% | 65.7% | 2.1% | 61.1% | 58.7% | 2.4% |
| Intercontinental | 82.7% | 84.2% | -1.5% | 80.6% | 81.6% | -1.0% |
| Total | 77.9% | 78.1% | -0.2% | 74.4% | 74.2% | 0.2% |
| Coefficient de remplissage fret (%) ³⁾ | | | | | | |
| Intercontinental | 89.7% | 89.0% | 0.7% | 87.8% | 87.1% | 0.7% |
| Fret tonnes kilomètres (FTK, en milliers) | | | | | | |
| Intercontinental | 103'323 | 98'689 | 4.7% | 281'980 | 277'439 | 1.6% |

¹⁾ Passengers commerciaux

²⁾ Coefficient d'occupation des sièges = PKT / SKO

- Indicateurs mars 06

³⁾ Incluant fret postal

Ecart en pourcentage de point

Statistiques de trafic, avril 2006 Vols de lignes LX



| | Avril | | | Cumulé | | |
|--|---------|---------|--------|-----------|-----------|--------|
| | 2006 | 2005 | | 2006 | 2005 | |
| Volume de passagers ¹⁾ | | | | | | |
| Europe | 714'990 | 654'672 | 9.2% | 2'390'035 | 2'285'640 | 4.6% |
| Intercontinental | 188'257 | 188'133 | 0.1% | 706'906 | 710'913 | -0.6% |
| Total | 903'247 | 842'805 | 7.2% | 3'096'941 | 2'996'553 | 3.4% |
| Nombre de vols | | | | | | |
| Europe | 9'032 | 10'284 | -12.2% | 35'036 | 40'608 | -13.7% |
| Intercontinental | 1'340 | 1'385 | -3.2% | 5'368 | 5'370 | 0.0% |
| Total | 10'372 | 11'669 | -11.1% | 40'404 | 45'978 | -12.1% |
| Sièges-kilomètres offerts (SKO, en million) | | | | | | |
| Europe | 748 | 723 | 3.4% | 2'802 | 2'770 | 1.2% |
| Intercontinental | 1'514 | 1'489 | 1.7% | 5'846 | 5'778 | 1.2% |
| Total | 2'262 | 2'212 | 2.3% | 8'648 | 8'548 | 1.2% |
| Passagers-kilomètres transportés (PKT, en million) | | | | | | |
| Europe | 555 | 490 | 13.3% | 1'811 | 1'692 | 7.0% |
| Intercontinental | 1'271 | 1'266 | 0.4% | 4'764 | 4'766 | 0.0% |
| Total | 1'826 | 1'756 | 4.0% | 6'575 | 6'457 | 1.8% |
| Coefficient d'occupation des sièges (%) ²⁾ | | | | | | |
| Europe | 74.2% | 67.8% | 6.4% | 64.6% | 61.1% | 3.5% |
| Intercontinental | 83.9% | 85.0% | -1.1% | 81.5% | 82.5% | -1.0% |
| Total | 80.7% | 79.4% | 1.3% | 76.0% | 75.5% | 0.5% |
| Coefficient de remplissage fret (%) ³⁾ | | | | | | |
| Intercontinental | 83.9% | 86.9% | -3.0% | 86.8% | 87.0% | -0.2% |
| Fret tonnes kilomètres (FTK, en milliers) | | | | | | |
| Intercontinental | 85'845 | 97'169 | -11.7% | 367'825 | 374'608 | -1.8% |

¹⁾ Passengers commerciaux

²⁾ Coefficient d'occupation des sièges = PKT / SKO

- Indicateurs mars 06

³⁾ Incluant fret postal

Ecart en pourcentage de point

Statistiques de trafic, mai 2006 Vols de lignes LX



Swiss
International
Air Lines

| | Mai | | | Cumulé | | |
|--|---------|---------|-------|-----------|-----------|--------|
| | 2006 | 2005 | | 2006 | 2005 | |
| Volume de passagers ¹⁾ | | | | | | |
| Europe | 729'332 | 650'951 | 12.0% | 3'119'367 | 2'936'591 | 6.2% |
| Intercontinental | 191'366 | 187'997 | 1.8% | 898'272 | 898'910 | -0.1% |
| Total | 920'698 | 838'948 | 9.7% | 4'017'639 | 3'835'501 | 4.7% |
| Nombre de vols | | | | | | |
| Europe | 9'438 | 10'186 | -7.3% | 44'474 | 50'794 | -12.4% |
| Intercontinental | 1'382 | 1'427 | -3.2% | 6'750 | 6'797 | -0.7% |
| Total | 10'820 | 11'613 | -6.8% | 51'224 | 57'591 | -11.1% |
| Sièges-kilomètres offerts (SKO, en million) | | | | | | |
| Europe | 775 | 734 | 5.5% | 3'577 | 3'505 | 2.1% |
| Intercontinental | 1'589 | 1'529 | 4.0% | 7'435 | 7'306 | 1.8% |
| Total | 2'364 | 2'263 | 4.5% | 11'012 | 10'811 | 1.9% |
| Passagers-kilomètres transportés (PKT, en million) | | | | | | |
| Europe | 561 | 500 | 12.3% | 2'372 | 2'191 | 8.2% |
| Intercontinental | 1'294 | 1'257 | 3.0% | 6'057 | 6'022 | 0.6% |
| Total | 1'855 | 1'756 | 5.6% | 8'429 | 8'214 | 2.6% |
| Coefficient d'occupation des sièges (%) ²⁾ | | | | | | |
| Europe | 72.4% | 68.0% | 4.4% | 66.3% | 62.5% | 3.8% |
| Intercontinental | 81.4% | 82.2% | -0.8% | 81.5% | 82.4% | -0.9% |
| Total | 78.5% | 77.6% | 0.9% | 76.5% | 76.0% | 0.5% |
| Coefficient de remplissage fret (%) ³⁾ | | | | | | |
| Intercontinental | 81.1% | 83.5% | -2.4% | 85.6% | 86.2% | -0.6% |
| Fret tonnes kilomètres (FTK, en milliers) | | | | | | |
| Intercontinental | 86'149 | 95'602 | -9.9% | 453'974 | 470'210 | -3.5% |

¹⁾ Passengers commerciaux

²⁾ Coefficient d'occupation des sièges = PKT / SKO

- Indicateurs mars 06

³⁾ Incluant fret postal

Ecart en pourcentage de point

Statistiques de trafic, juin 2006 Vols de lignes LX



Swiss
International
Air Lines

| | Juin | | | Cumulé | | |
|--|---------|---------|--------|-----------|-----------|--------|
| | 2006 | 2005 | | 2006 | 2005 | |
| Volume de passagers ¹⁾ | | | | | | |
| Europe | 740'100 | 661'327 | 11.9% | 3'859'467 | 3'597'918 | 7.3% |
| Intercontinental | 196'424 | 191'291 | 2.7% | 1'094'696 | 1'090'201 | 0.4% |
| Total | 936'524 | 852'618 | 9.8% | 4'954'163 | 4'688'119 | 5.7% |
| Nombre de vols | | | | | | |
| Europe | 9'061 | 10'014 | -9.5% | 53'535 | 60'808 | -12.0% |
| Intercontinental | 1'383 | 1'376 | 0.5% | 8'133 | 8'173 | -0.5% |
| Total | 10'444 | 11'390 | -8.3% | 61'668 | 68'981 | -10.6% |
| Sièges-kilomètres offerts (SKO, en million) | | | | | | |
| Europe | 751 | 725 | 3.6% | 4'328 | 4'229 | 2.3% |
| Intercontinental | 1'588 | 1'478 | 7.4% | 9'023 | 8'785 | 2.7% |
| Total | 2'339 | 2'203 | 6.2% | 13'351 | 13'014 | 2.6% |
| Passagers-kilomètres transportés (PKT, en million) | | | | | | |
| Europe | 574 | 508 | 13.0% | 2'945 | 2'699 | 9.1% |
| Intercontinental | 1'368 | 1'289 | 6.1% | 7'425 | 7'311 | 1.6% |
| Total | 1'942 | 1'796 | 8.1% | 10'371 | 10'010 | 3.6% |
| Coefficient d'occupation des sièges (%) ²⁾ | | | | | | |
| Europe | 76.4% | 70.0% | 6.4% | 68.1% | 63.8% | 4.3% |
| Intercontinental | 86.1% | 87.2% | -1.1% | 82.3% | 83.2% | -0.9% |
| Total | 83.0% | 81.5% | 1.5% | 77.7% | 76.9% | 0.8% |
| Coefficient de remplissage fret (%) ³⁾ | | | | | | |
| Intercontinental | 82.6% | 84.9% | -2.3% | 85.3% | 86.0% | -0.7% |
| Fret tonnes kilomètres (FTK, en milliers) | | | | | | |
| Intercontinental | 86'486 | 96'062 | -10.0% | 540'460 | 566'272 | -4.6% |

¹⁾ Passengers commerciaux

²⁾ Coefficient d'occupation des sièges = PKT / SKO

- Indicateurs mars 06

³⁾ Incluant fret postal

Ecart en pourcentage de point

Statistiques de trafic, juillet 2006 Vols de lignes LX



Swiss
International
Air Lines

| | Juillet | | | Cumulé | | |
|--|---------|---------|--------|-----------|-----------|--------|
| | 2006 | 2005 | | 2006 | 2005 | |
| Volume de passagers ¹⁾ | | | | | | |
| Europe | 774'004 | 697'794 | 10.9% | 4'633'471 | 4'295'712 | 7.9% |
| Intercontinental | 206'976 | 203'941 | 1.5% | 1'301'672 | 1'294'142 | 0.6% |
| Total | 980'980 | 901'735 | 8.8% | 5'935'143 | 5'589'854 | 6.2% |
| Nombre de vols | | | | | | |
| Europe | 9'239 | 9'886 | -6.5% | 62'774 | 70'694 | -11.2% |
| Intercontinental | 1'429 | 1'424 | 0.4% | 9'562 | 9'597 | -0.4% |
| Total | 10'668 | 11'310 | -5.7% | 72'336 | 80'291 | -9.9% |
| Sièges-kilomètres offerts (SKO, en million) | | | | | | |
| Europe | 782 | 748 | 4.5% | 5'110 | 4'978 | 2.7% |
| Intercontinental | 1'642 | 1'531 | 7.3% | 10'666 | 10'316 | 3.4% |
| Total | 2'424 | 2'279 | 6.4% | 15'775 | 15'293 | 3.2% |
| Passagers-kilomètres transportés (PKT, en million) | | | | | | |
| Europe | 619 | 556 | 11.5% | 3'565 | 3'255 | 9.5% |
| Intercontinental | 1'421 | 1'365 | 4.1% | 8'846 | 8'676 | 2.0% |
| Total | 2'040 | 1'921 | 6.2% | 12'411 | 11'931 | 4.0% |
| Coefficient d'occupation des sièges (%) ²⁾ | | | | | | |
| Europe | 79.2% | 74.3% | 4.9% | 69.8% | 65.4% | 4.4% |
| Intercontinental | 86.5% | 89.2% | -2.7% | 82.9% | 84.1% | -1.2% |
| Total | 84.2% | 84.3% | -0.1% | 78.7% | 78.0% | 0.7% |
| Coefficient de remplissage fret (%) ³⁾ | | | | | | |
| Intercontinental | 82.6% | 85.4% | -2.8% | 84.9% | 85.9% | -1.0% |
| Fret tonnes kilomètres (FTK, en milliers) | | | | | | |
| Intercontinental | 86'443 | 97'047 | -10.9% | 626'903 | 663'319 | -5.5% |

¹⁾ Passengers commerciaux

²⁾ Coefficient d'occupation des sièges = PKT / SKO

- Indicateurs mars 06

³⁾ Incluant fret postal

Ecart en pourcentage de point

Statistiques de trafic, août 2006 Vols de lignes LX



Swiss
International
Air Lines

| | Août | | | Cumulé | | |
|--|---------|---------|-------|-----------|-----------|--------|
| | 2006 | 2005 | | 2006 | 2005 | |
| Volume de passagers ¹⁾ | | | | | | |
| Europe | 763'658 | 672'321 | 13.6% | 5'397'129 | 4'968'033 | 8.6% |
| Intercontinental | 212'407 | 204'009 | 4.1% | 1'514'079 | 1'498'151 | 1.1% |
| Total | 976'065 | 876'330 | 11.4% | 6'911'208 | 6'466'184 | 6.9% |
| Nombre de vols | | | | | | |
| Europe | 9'278 | 9'884 | -6.1% | 72'052 | 80'578 | -10.6% |
| Intercontinental | 1'431 | 1'420 | 0.8% | 10'993 | 11'017 | -0.2% |
| Total | 10'709 | 11'304 | -5.3% | 83'045 | 91'595 | -9.3% |
| Sièges-kilomètres offerts (SKO, en million) | | | | | | |
| Europe | 789 | 755 | 4.6% | 5'899 | 5'732 | 2.9% |
| Intercontinental | 1'639 | 1'531 | 7.0% | 12'304 | 11'847 | 3.9% |
| Total | 2'428 | 2'286 | 6.2% | 18'203 | 17'579 | 3.5% |
| Passagers-kilomètres transportés (PKT, en million) | | | | | | |
| Europe | 610 | 540 | 13.0% | 4'175 | 3'794 | 10.0% |
| Intercontinental | 1'432 | 1'360 | 5.3% | 10'278 | 10'036 | 2.4% |
| Total | 2'042 | 1'899 | 7.5% | 14'453 | 13'830 | 4.5% |
| Coefficient d'occupation des sièges (%) ²⁾ | | | | | | |
| Europe | 77.3% | 71.5% | 5.8% | 70.8% | 66.2% | 4.6% |
| Intercontinental | 87.4% | 88.8% | -1.4% | 83.5% | 84.7% | -1.2% |
| Total | 84.1% | 83.1% | 1.0% | 79.4% | 78.7% | 0.7% |
| Coefficient de remplissage fret (%) ³⁾ | | | | | | |
| Intercontinental | 82.3% | 84.1% | -1.8% | 84.5% | 85.7% | -1.2% |
| Fret tonnes kilomètres (FTK, en milliers) | | | | | | |
| Intercontinental | 83'564 | 91'471 | -8.6% | 710'467 | 754'790 | -5.9% |

¹⁾ Passengers commerciaux

²⁾ Coefficient d'occupation des sièges = PKT / SKO

- Indicateurs mars 06

³⁾ Incluant fret postal

Ecart en pourcentage de point

Statistiques de trafic, septembre 2006 Vols de lignes LX



Swiss
International
Air Lines

| | Septembre | | | Cumulé | | |
|--|-----------|---------|--------|-----------|-----------|--------|
| | 2006 | 2005 | | 2006 | 2005 | |
| Volume de passagers ¹⁾ | | | | | | |
| Europe | 742'177 | 670'187 | 10.7% | 6'139'306 | 5'638'220 | 8.9% |
| Intercontinental | 199'455 | 193'612 | 3.0% | 1'713'534 | 1'691'763 | 1.3% |
| Total | 941'632 | 863'799 | 9.0% | 7'852'840 | 7'329'983 | 7.1% |
| Nombre de vols | | | | | | |
| Europe | 8'716 | 9'689 | -10.0% | 80'768 | 90'267 | -10.5% |
| Intercontinental | 1'377 | 1'386 | -0.6% | 12'370 | 12'403 | -0.3% |
| Total | 10'093 | 11'075 | -8.9% | 93'138 | 102'670 | -9.3% |
| Sièges-kilomètres offerts (SKO, en million) | | | | | | |
| Europe | 750 | 717 | 4.6% | 6'648 | 6'449 | 3.1% |
| Intercontinental | 1'590 | 1'485 | 7.1% | 13'894 | 13'332 | 4.2% |
| Total | 2'339 | 2'202 | 6.3% | 20'542 | 19'781 | 3.8% |
| Passagers-kilomètres transportés (PKT, en million) | | | | | | |
| Europe | 579 | 511 | 13.3% | 4'754 | 4'306 | 10.4% |
| Intercontinental | 1'368 | 1'298 | 5.4% | 11'646 | 11'334 | 2.8% |
| Total | 1'947 | 1'809 | 7.6% | 16'401 | 15'640 | 4.9% |
| Coefficient d'occupation des sièges (%) ²⁾ | | | | | | |
| Europe | 77.3% | 71.3% | 6.0% | 71.5% | 66.8% | 4.7% |
| Intercontinental | 86.0% | 87.4% | -1.4% | 83.8% | 85.0% | -1.2% |
| Total | 83.2% | 82.2% | 1.1% | 79.8% | 79.1% | 0.7% |
| Coefficient de remplissage fret (%) ³⁾ | | | | | | |
| Intercontinental | 85.6% | 87.7% | -2.1% | 84.7% | 85.9% | -1.2% |
| Fret tonnes kilomètres (FTK, en milliers) | | | | | | |
| Intercontinental | 87'151 | 96'214 | -9.4% | 797'618 | 851'004 | -6.3% |

¹⁾ Passengers commerciaux

²⁾ Coefficient d'occupation des sièges = PKT / SKO

- Indicateurs mars 06

³⁾ Incluant fret postal

Ecart en pourcentage de point

Statistiques de trafic, octobre 2006 Vols de lignes LX



Swiss
International
Air Lines

| | Octobre | | | Cumulé | | |
|--|---------|---------|--------|-----------|-----------|--------|
| | 2006 | 2005 | | 2006 | 2005 | |
| Volume de passagers ¹⁾ | | | | | | |
| Europe | 733'420 | 642'720 | 14.1% | 6'872'726 | 6'280'940 | 9.4% |
| Intercontinental | 201'356 | 186'384 | 8.0% | 1'914'890 | 1'878'147 | 2.0% |
| Total | 934'776 | 829'104 | 12.7% | 8'787'616 | 8'159'087 | 7.7% |
| Nombre de vols | | | | | | |
| Europe | 8'980 | 9'720 | -7.6% | 89'748 | 99'987 | -10.2% |
| Intercontinental | 1'404 | 1'403 | 0.1% | 13'774 | 13'806 | -0.2% |
| Total | 10'384 | 11'123 | -6.6% | 103'522 | 113'793 | -9.0% |
| Sièges-kilomètres offerts (SKO, en million) | | | | | | |
| Europe | 767 | 714 | 7.4% | 7'415 | 7'163 | 3.5% |
| Intercontinental | 1'621 | 1'514 | 7.1% | 15'515 | 14'846 | 4.5% |
| Total | 2'388 | 2'228 | 7.2% | 22'931 | 22'010 | 4.2% |
| Passagers-kilomètres transportés (PKT, en million) | | | | | | |
| Europe | 572 | 487 | 17.4% | 5'326 | 4'793 | 11.1% |
| Intercontinental | 1'375 | 1'268 | 8.5% | 13'022 | 12'602 | 3.3% |
| Total | 1'947 | 1'755 | 11.0% | 18'348 | 17'394 | 5.5% |
| Coefficient d'occupation des sièges (%) ²⁾ | | | | | | |
| Europe | 74.6% | 68.2% | 6.4% | 71.8% | 66.9% | 4.9% |
| Intercontinental | 84.8% | 83.7% | 1.1% | 83.9% | 84.9% | -1.0% |
| Total | 81.5% | 78.8% | 2.7% | 80.0% | 79.0% | 1.0% |
| Coefficient de remplissage fret (%) ³⁾ | | | | | | |
| Intercontinental | 86.6% | 89.0% | -2.4% | 84.9% | 86.2% | -1.4% |
| Fret tonnes kilomètres (FTK, en milliers) | | | | | | |
| Intercontinental | 88'027 | 99'197 | -11.3% | 885'645 | 950'201 | -6.8% |

¹⁾ Passengers commerciaux

²⁾ Coefficient d'occupation des sièges = PKT / SKO

- Indicateurs mars 06

³⁾ Incluant fret postal

Ecart en pourcentage de point

Statistiques de trafic, novembre 2006 Vols de lignes LX



Swiss
International
Air Lines

| | Novembre | | | Cumulé | | |
|--|----------|---------|-------|-----------|-----------|-------|
| | 2006 | 2005 | | 2006 | 2005 | |
| Volume de passagers ¹⁾ | | | | | | |
| Europe | 650'115 | 520'531 | 24.9% | 7'522'841 | 6'801'471 | 10.6% |
| Intercontinental | 187'522 | 163'875 | 14.4% | 2'102'412 | 2'042'022 | 3.0% |
| Total | 837'637 | 684'406 | 22.4% | 9'625'253 | 8'843'493 | 8.8% |
| Nombre de vols | | | | | | |
| Europe | 8'795 | 8'619 | 2.0% | 98'543 | 108'606 | -9.3% |
| Intercontinental | 1'374 | 1'315 | 4.5% | 15'148 | 15'121 | 0.2% |
| Total | 10'169 | 9'934 | 2.4% | 113'691 | 123'727 | -8.1% |
| Sièges-kilomètres offerts (SKO, en million) | | | | | | |
| Europe | 724 | 652 | 11.0% | 8'139 | 7'815 | 4.1% |
| Intercontinental | 1'567 | 1'409 | 11.3% | 17'083 | 16'255 | 5.1% |
| Total | 2'291 | 2'061 | 11.2% | 25'222 | 24'070 | 4.8% |
| Passagers-kilomètres transportés (PKT, en million) | | | | | | |
| Europe | 490 | 381 | 28.5% | 5'816 | 5'174 | 12.4% |
| Intercontinental | 1'284 | 1'104 | 16.3% | 14'305 | 13'706 | 4.4% |
| Total | 1'773 | 1'485 | 19.4% | 20'121 | 18'879 | 6.6% |
| Coefficient d'occupation des sièges (%) ²⁾ | | | | | | |
| Europe | 67.7% | 58.5% | 9.2% | 71.5% | 66.2% | 5.3% |
| Intercontinental | 81.9% | 78.4% | 3.5% | 83.7% | 84.3% | -0.6% |
| Total | 77.4% | 72.1% | 5.3% | 79.8% | 78.4% | 1.4% |
| Coefficient de remplissage fret (%) ³⁾, estimation | | | | | | |
| Intercontinental | 88.9% | 89.2% | -0.3% | 85.2% | 86.5% | -1.3% |
| Fret tonnes kilomètres (FTK, en milliers), estimation | | | | | | |
| Intercontinental | 92'668 | 92'962 | -0.3% | 978'313 | 1'043'163 | -6.2% |

¹⁾ Passengers commerciaux

²⁾ Coefficient d'occupation des sièges = PKT / SKO

- Indicateurs mars 06

³⁾ Incluant fret postal

Ecart en pourcentage de point

Statistiques de trafic, décembre 2006

Vols de lignes LX



Swiss
International
Air Lines

| | Décembre | | Cumulé | |
|--|----------|------|-----------|------|
| | 2006 | 2005 | 2006 | 2005 |
| Volume de passagers ¹⁾ | | | | |
| Europe | 548'480 | | 7'349'951 | |
| Intercontinental | 172'533 | | 2'214'555 | |
| Total | 721'013 | | 9'564'506 | |
| Nombre de vols | | | | |
| Europe | 8'631 | | 117'237 | |
| Intercontinental | 1'359 | | 16'480 | |
| Total | 9'990 | | 133'717 | |
| Sièges-kilomètres offerts (SKO, en million) | | | | |
| Europe | 672 | | 8'487 | |
| Intercontinental | 1'451 | | 17'706 | |
| Total | 2'123 | | 26'193 | |
| Passagers-kilomètres transportés (PKT, en million) | | | | |
| Europe | 418 | | 5'591 | |
| Intercontinental | 1'172 | | 14'878 | |
| Total | 1'590 | | 20'469 | |
| Coefficient d'occupation des sièges (%) ²⁾ | | | | |
| Europe | 62.2% | | 65.9% | |
| Intercontinental | 80.8% | | 84.0% | |
| Total | 74.9% | | 78.1% | |
| Coefficient de remplissage fret (%) ³⁾, estimation | | | | |
| Intercontinental | 86.7% | | 86.5% | |
| Fret tonnes kilomètres (FTK, en milliers), estimation | | | | |
| Intercontinental | 99'115 | | 1'142'278 | |

¹⁾ Passengers commerciaux

²⁾ Coefficient d'occupation des sièges = PKT / SKO

- Indicateurs mars 06

³⁾ Incluant fret postal

Ecart en pourcentage de point