



Communiqué de presse

Zurich-Aéroport, le 10 janvier 2007

SWISS avec 10.5 millions de passagers en 2006

En comparaison annuelle, le coefficient d'occupation de SWISS s'est accru en moyenne de 1,7 points en 2006 pour atteindre 79,8 pour cent sur l'ensemble du réseau. Sur le réseau intercontinental, le coefficient d'occupation s'est stabilisé au taux élevé de 83,8 pour cent (contre 84 pour cent en 2005). Sur le réseau européen, il s'est amélioré de 5,4 points à 71,3 pour cent. SWISS a transporté 10,5 millions de passagers en 2006 (2005 : 9.6 mio).

En décembre 2006, le coefficient d'occupation s'est élevé à 79,7 pour cent (contre 74,9 pour cent en 2005). SWISS a transporté 881'997 passagers (année précédente : 721'013). Sur le réseau intercontinental, le coefficient d'occupation s'est accru de 3,1 points à 83,9 pour cent en comparaison annuelle. Sur le réseau européen, il a même augmenté de 7,8 points à 70 pour cent.

Sur le *réseau intercontinental*, le coefficient d'occupation s'est situé à 83,8 pour cent en 2006, demeurant pratiquement à hauteur des 84 pour cent de l'année précédente. Pour une capacité (exprimée en sièges kilomètres offerts - SKO) augmentée de 6,1 pour cent en comparaison annuelle, le trafic (exprimé en passagers kilomètres transportés - PKT) s'est accru de 5,8 pour cent.

Sur le *réseau européen*, le coefficient d'occupation s'est accru de 5,4 points en 2006, atteignant 71,3 pour cent (contre 65,9 pour cent en 2005). Pour une capacité (SKO) accrue de 4,7 pour cent en comparaison annuelle, le trafic (PKT) a grimpé de 13,3 pour cent.

Le fret transporté par **Swiss WorldCargo** en 2006 s'est maintenu à un haut niveau. Le taux de remplissage, exprimé en volume, s'est situé à 85,8 pour cent (contre 86,5 pour cent en 2005).



**Chiffres clés passages SWISS
comparaison annuelle janvier - décembre**

	2006	2005	Diff.
Passagers transportés	10 507 250	9 564 506	+9,9%
Vols effectués	123 992	133 717	-7,3%
Sièges-kilomètres offerts (mio)	27 673	26 193	+5,7%
Passagers-kilomètres transportés (mio)	22 074	20 469	+7,8%
Coefficient d'occupation	79,8%	78,1%	+1,7 Pt.

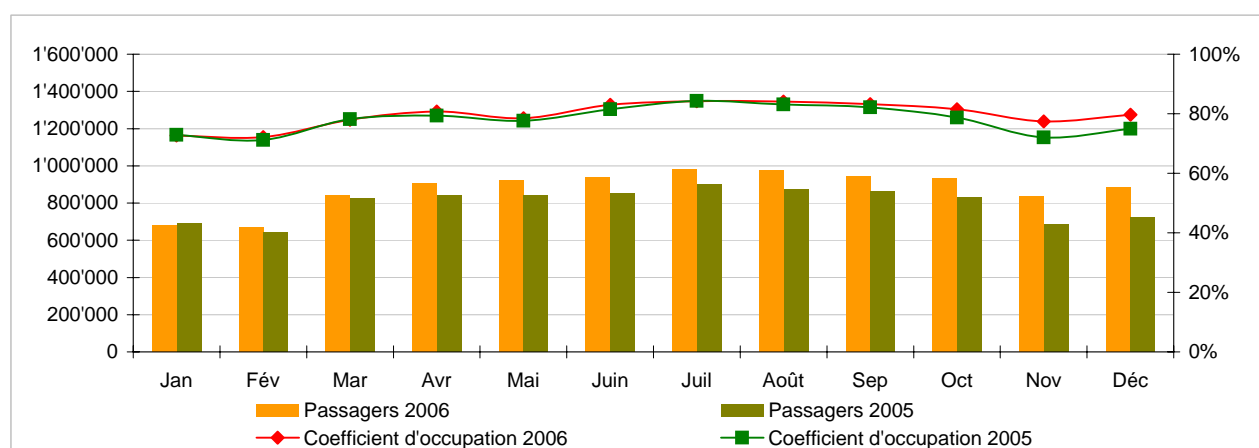
Statistiques de trafic, janvier-décembre 2006 Vols de ligne LX



	Passagers Europe	Passagers Intercontinental	Passagers Total	Coeff. d'occupation Europe	Coeff. d'occupation Intercontinental	Coeff. d'occupation Total
Jan	506'366	173'527	679'893	55.5%	80.8%	72.7%
Fév	514'312	155'924	670'236	59.5%	78.1%	72.1%
Mar	654'367	189'198	843'565	67.8%	82.7%	77.9%
Avr	714'990	188'257	903'247	74.2%	83.9%	80.7%
Mai	729'332	191'366	920'698	72.4%	81.4%	78.5%
Juin	740'100	196'424	936'524	76.4%	86.1%	83.0%
Juil	774'004	206'976	980'980	79.2%	86.5%	84.2%
Août	763'658	212'407	976'065	77.3%	87.4%	84.1%
Sep	742'177	199'455	941'632	77.3%	86.0%	83.2%
Oct	733'420	201'356	934'776	74.6%	84.8%	81.5%
Nov	650'115	187'522	837'637	67.7%	81.9%	77.4%
Déc	672'365	209'632	881'997	70.0%	83.9%	79.7%

Passagers et coefficient d'occupation des sièges (%)

En comparaison avec l'année précédente

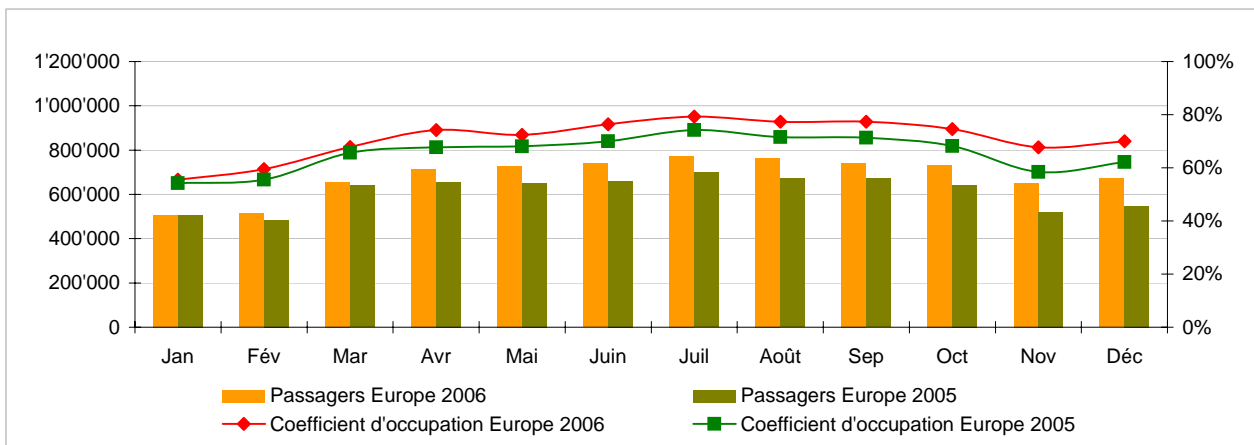


Prochaines publications :

- Indicateurs Janvier 07 le 9 Février 2007
- Indicateurs Février 07 le 9 Mars 2007
- Indicateurs Mars 07 le 12 Avril 2007

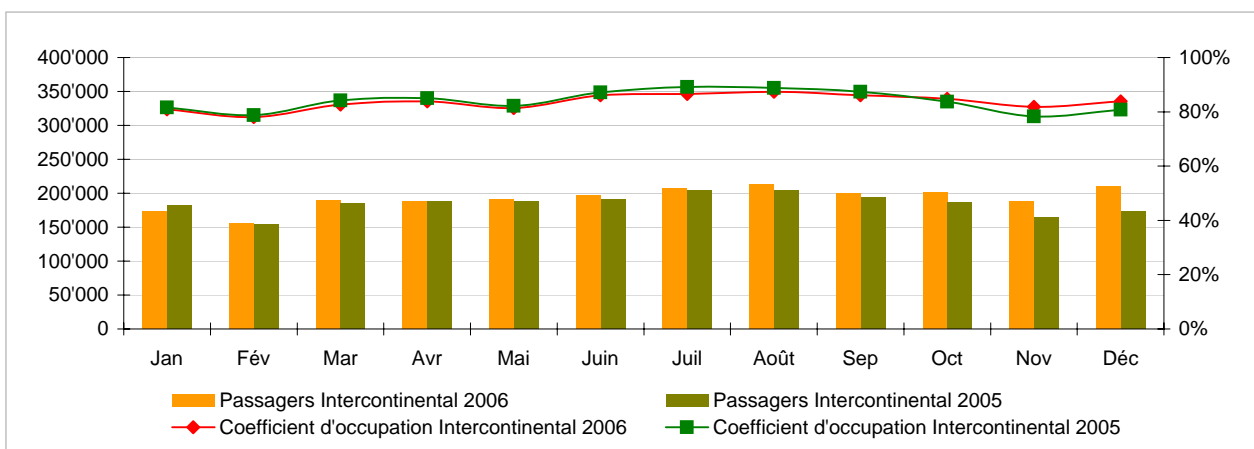
Passagers et coefficient d'occupation des sièges (%) - lignes européennes

En comparaison avec l'année précédente



Passagers et coefficient d'occupation des sièges (%) - lignes intercontinentales

En comparaison avec l'année précédente



Statistiques de trafic, janvier 2006 Vols de lignes LX



Swiss
International
Air Lines

	Janvier			Cumulé		
	2006	2005		2006	2005	
Volume de passagers ¹⁾						
Europe	506'366	505'995	0.1%	506'366	505'995	0.1%
Intercontinental	173'527	182'671	-5.0%	173'527	182'671	-5.0%
Total	679'893	688'666	-1.3%	679'893	688'666	-1.3%
Nombre de vols						
Europe	8'823	10'241	-13.8%	8'823	10'241	-13.8%
Intercontinental	1'358	1'366	-0.6%	1'358	1'366	-0.6%
Total	10'181	11'607	-12.3%	10'181	11'607	-12.3%
Sièges-kilomètres offerts (SKO, en million)						
Europe	691	690	0.2%	691	690	0.2%
Intercontinental	1'450	1'500	-3.3%	1'450	1'500	-3.3%
Total	2'141	2'190	-2.2%	2'141	2'190	-2.2%
Passagers-kilomètres transportés (PKT, en million)						
Europe	384	374	2.7%	384	374	2.7%
Intercontinental	1'172	1'223	-4.2%	1'172	1'223	-4.2%
Total	1'556	1'597	-2.6%	1'556	1'597	-2.6%
Coefficient d'occupation des sièges (%) ²⁾						
Europe	55.5%	54.2%	1.3%	55.5%	54.2%	1.3%
Intercontinental	80.8%	81.6%	-0.8%	80.8%	81.6%	-0.8%
Total	72.7%	72.9%	-0.2%	72.7%	72.9%	-0.2%
Coefficient de remplissage fret (%) ³⁾						
Intercontinental	83.2%	82.4%	0.8%	83.2%	82.4%	0.8%
Fret tonnes kilomètres (FTK, en milliers)						
Intercontinental	87'467	89'097	-1.8%	87'467	89'097	-1.8%

¹⁾ Passengers commerciaux

²⁾ Coefficient d'occupation des sièges = PKT / SKO

- Indicateurs mars 06

³⁾ Incluant fret postal

Ecart en pourcentage de point

Statistiques de trafic, février 2006 Vols de lignes LX



Swiss
International
Air Lines

	Février			Cumulé		
	2006	2005		2006	2005	
Volume de passagers ¹⁾						
Europe	514'312	484'640	6.1%	1'020'678	990'635	3.0%
Intercontinental	155'924	154'540	0.9%	329'451	337'211	-2.3%
Total	670'236	639'180	4.9%	1'350'129	1'327'846	1.7%
Nombre de vols						
Europe	8'134	9'511	-14.5%	16'957	19'752	-14.2%
Intercontinental	1'256	1'234	1.8%	2'614	2'600	0.5%
Total	9'390	10'745	-12.6%	19'571	22'352	-12.4%
Sièges-kilomètres offerts (SKO, en million)						
Europe	636	632	0.8%	1'328	1'322	0.4%
Intercontinental	1'343	1'314	2.2%	2'792	2'814	-0.8%
Total	1'979	1'946	1.7%	4'120	4'136	-0.4%
Passagers-kilomètres transportés (PKT, en million)						
Europe	379	351	7.9%	763	725	5.2%
Intercontinental	1'048	1'035	1.3%	2'221	2'258	-1.7%
Total	1'427	1'386	3.0%	2'983	2'983	0.0%
Coefficient d'occupation des sièges (%) ²⁾						
Europe	59.5%	55.6%	3.9%	57.5%	54.8%	2.7%
Intercontinental	78.1%	78.7%	-0.6%	79.5%	80.2%	-0.7%
Total	72.1%	71.2%	0.9%	72.4%	72.1%	0.3%
Coefficient de remplissage fret (%) ³⁾						
Intercontinental	90.4%	89.9%	0.5%	86.7%	86.1%	0.6%
Fret tonnes kilomètres (FTK, en milliers)						
Intercontinental	91'190	89'653	1.7%	178'657	178'750	-0.1%

¹⁾ Passengers commerciaux

²⁾ Coefficient d'occupation des sièges = PKT / SKO

- Indicateurs mars 06

³⁾ Incluant fret postal

Ecart en pourcentage de point

Statistiques de trafic, mars 2006 Vols de lignes LX



	Mars			Cumulé		
	2006	2005		2006	2005	
Volume de passagers ¹⁾						
Europe	654'367	640'333	2.2%	1'675'045	1'630'968	2.7%
Intercontinental	189'198	185'569	2.0%	518'649	522'780	-0.8%
Total	843'565	825'902	2.1%	2'193'694	2'153'748	1.9%
Nombre de vols						
Europe	9'047	10'572	-14.4%	26'004	30'324	-14.2%
Intercontinental	1'414	1'385	2.1%	4'028	3'985	1.1%
Total	10'461	11'957	-12.5%	30'032	34'309	-12.5%
Sièges-kilomètres offerts (SKO, en million)						
Europe	727	725	0.2%	2'054	2'047	0.3%
Intercontinental	1'539	1'474	4.4%	4'331	4'288	1.0%
Total	2'265	2'199	3.0%	6'386	6'336	0.8%
Passagers-kilomètres transportés (PKT, en million)						
Europe	493	477	3.4%	1'256	1'202	4.5%
Intercontinental	1'273	1'242	2.5%	3'493	3'500	-0.2%
Total	1'765	1'719	2.7%	4'749	4'702	1.0%
Coefficient d'occupation des sièges (%) ²⁾						
Europe	67.8%	65.7%	2.1%	61.1%	58.7%	2.4%
Intercontinental	82.7%	84.2%	-1.5%	80.6%	81.6%	-1.0%
Total	77.9%	78.1%	-0.2%	74.4%	74.2%	0.2%
Coefficient de remplissage fret (%) ³⁾						
Intercontinental	89.7%	89.0%	0.7%	87.8%	87.1%	0.7%
Fret tonnes kilomètres (FTK, en milliers)						
Intercontinental	103'323	98'689	4.7%	281'980	277'439	1.6%

¹⁾ Passengers commerciaux

²⁾ Coefficient d'occupation des sièges = PKT / SKO

- Indicateurs mars 06

³⁾ Incluant fret postal

Ecart en pourcentage de point

Statistiques de trafic, avril 2006 Vols de lignes LX



Swiss
International
Air Lines

	Avril			Cumulé		
	2006	2005		2006	2005	
Volume de passagers ¹⁾						
Europe	714'990	654'672	9.2%	2'390'035	2'285'640	4.6%
Intercontinental	188'257	188'133	0.1%	706'906	710'913	-0.6%
Total	903'247	842'805	7.2%	3'096'941	2'996'553	3.4%
Nombre de vols						
Europe	9'032	10'284	-12.2%	35'036	40'608	-13.7%
Intercontinental	1'340	1'385	-3.2%	5'368	5'370	0.0%
Total	10'372	11'669	-11.1%	40'404	45'978	-12.1%
Sièges-kilomètres offerts (SKO, en million)						
Europe	748	723	3.4%	2'802	2'770	1.2%
Intercontinental	1'514	1'489	1.7%	5'846	5'778	1.2%
Total	2'262	2'212	2.3%	8'648	8'548	1.2%
Passagers-kilomètres transportés (PKT, en million)						
Europe	555	490	13.3%	1'811	1'692	7.0%
Intercontinental	1'271	1'266	0.4%	4'764	4'766	0.0%
Total	1'826	1'756	4.0%	6'575	6'457	1.8%
Coefficient d'occupation des sièges (%) ²⁾						
Europe	74.2%	67.8%	6.4%	64.6%	61.1%	3.5%
Intercontinental	83.9%	85.0%	-1.1%	81.5%	82.5%	-1.0%
Total	80.7%	79.4%	1.3%	76.0%	75.5%	0.5%
Coefficient de remplissage fret (%) ³⁾						
Intercontinental	83.9%	86.9%	-3.0%	86.8%	87.0%	-0.2%
Fret tonnes kilomètres (FTK, en milliers)						
Intercontinental	85'845	97'169	-11.7%	367'825	374'608	-1.8%

¹⁾ Passengers commerciaux

²⁾ Coefficient d'occupation des sièges = PKT / SKO

- Indicateurs mars 06

³⁾ Incluant fret postal

Ecart en pourcentage de point

Statistiques de trafic, mai 2006 Vols de lignes LX



Swiss
International
Air Lines

	Mai			Cumulé		
	2006	2005		2006	2005	
Volume de passagers ¹⁾						
Europe	729'332	650'951	12.0%	3'119'367	2'936'591	6.2%
Intercontinental	191'366	187'997	1.8%	898'272	898'910	-0.1%
Total	920'698	838'948	9.7%	4'017'639	3'835'501	4.7%
Nombre de vols						
Europe	9'438	10'186	-7.3%	44'474	50'794	-12.4%
Intercontinental	1'382	1'427	-3.2%	6'750	6'797	-0.7%
Total	10'820	11'613	-6.8%	51'224	57'591	-11.1%
Sièges-kilomètres offerts (SKO, en million)						
Europe	775	734	5.5%	3'577	3'505	2.1%
Intercontinental	1'589	1'529	4.0%	7'435	7'306	1.8%
Total	2'364	2'263	4.5%	11'012	10'811	1.9%
Passagers-kilomètres transportés (PKT, en million)						
Europe	561	500	12.3%	2'372	2'191	8.2%
Intercontinental	1'294	1'257	3.0%	6'057	6'022	0.6%
Total	1'855	1'756	5.6%	8'429	8'214	2.6%
Coefficient d'occupation des sièges (%) ²⁾						
Europe	72.4%	68.0%	4.4%	66.3%	62.5%	3.8%
Intercontinental	81.4%	82.2%	-0.8%	81.5%	82.4%	-0.9%
Total	78.5%	77.6%	0.9%	76.5%	76.0%	0.5%
Coefficient de remplissage fret (%) ³⁾						
Intercontinental	81.1%	83.5%	-2.4%	85.6%	86.2%	-0.6%
Fret tonnes kilomètres (FTK, en milliers)						
Intercontinental	86'149	95'602	-9.9%	453'974	470'210	-3.5%

¹⁾ Passengers commerciaux

²⁾ Coefficient d'occupation des sièges = PKT / SKO

- Indicateurs mars 06

³⁾ Incluant fret postal

Ecart en pourcentage de point

Statistiques de trafic, juin 2006 Vols de lignes LX



Swiss
International
Air Lines

	Juin			Cumulé		
	2006	2005		2006	2005	
Volume de passagers ¹⁾						
Europe	740'100	661'327	11.9%	3'859'467	3'597'918	7.3%
Intercontinental	196'424	191'291	2.7%	1'094'696	1'090'201	0.4%
Total	936'524	852'618	9.8%	4'954'163	4'688'119	5.7%
Nombre de vols						
Europe	9'061	10'014	-9.5%	53'535	60'808	-12.0%
Intercontinental	1'383	1'376	0.5%	8'133	8'173	-0.5%
Total	10'444	11'390	-8.3%	61'668	68'981	-10.6%
Sièges-kilomètres offerts (SKO, en million)						
Europe	751	725	3.6%	4'328	4'229	2.3%
Intercontinental	1'588	1'478	7.4%	9'023	8'785	2.7%
Total	2'339	2'203	6.2%	13'351	13'014	2.6%
Passagers-kilomètres transportés (PKT, en million)						
Europe	574	508	13.0%	2'945	2'699	9.1%
Intercontinental	1'368	1'289	6.1%	7'425	7'311	1.6%
Total	1'942	1'796	8.1%	10'371	10'010	3.6%
Coefficient d'occupation des sièges (%) ²⁾						
Europe	76.4%	70.0%	6.4%	68.1%	63.8%	4.3%
Intercontinental	86.1%	87.2%	-1.1%	82.3%	83.2%	-0.9%
Total	83.0%	81.5%	1.5%	77.7%	76.9%	0.8%
Coefficient de remplissage fret (%) ³⁾						
Intercontinental	82.6%	84.9%	-2.3%	85.3%	86.0%	-0.7%
Fret tonnes kilomètres (FTK, en milliers)						
Intercontinental	86'486	96'062	-10.0%	540'460	566'272	-4.6%

¹⁾ Passengers commerciaux

²⁾ Coefficient d'occupation des sièges = PKT / SKO

- Indicateurs mars 06

³⁾ Incluant fret postal

Ecart en pourcentage de point

Statistiques de trafic, juillet 2006 Vols de lignes LX



Swiss
International
Air Lines

	Juillet			Cumulé		
	2006	2005		2006	2005	
Volume de passagers ¹⁾						
Europe	774'004	697'794	10.9%	4'633'471	4'295'712	7.9%
Intercontinental	206'976	203'941	1.5%	1'301'672	1'294'142	0.6%
Total	980'980	901'735	8.8%	5'935'143	5'589'854	6.2%
Nombre de vols						
Europe	9'239	9'886	-6.5%	62'774	70'694	-11.2%
Intercontinental	1'429	1'424	0.4%	9'562	9'597	-0.4%
Total	10'668	11'310	-5.7%	72'336	80'291	-9.9%
Sièges-kilomètres offerts (SKO, en million)						
Europe	782	748	4.5%	5'110	4'978	2.7%
Intercontinental	1'642	1'531	7.3%	10'666	10'316	3.4%
Total	2'424	2'279	6.4%	15'775	15'293	3.2%
Passagers-kilomètres transportés (PKT, en million)						
Europe	619	556	11.5%	3'565	3'255	9.5%
Intercontinental	1'421	1'365	4.1%	8'846	8'676	2.0%
Total	2'040	1'921	6.2%	12'411	11'931	4.0%
Coefficient d'occupation des sièges (%) ²⁾						
Europe	79.2%	74.3%	4.9%	69.8%	65.4%	4.4%
Intercontinental	86.5%	89.2%	-2.7%	82.9%	84.1%	-1.2%
Total	84.2%	84.3%	-0.1%	78.7%	78.0%	0.7%
Coefficient de remplissage fret (%) ³⁾						
Intercontinental	82.6%	85.4%	-2.8%	84.9%	85.9%	-1.0%
Fret tonnes kilomètres (FTK, en milliers)						
Intercontinental	86'443	97'047	-10.9%	626'903	663'319	-5.5%

¹⁾ Passengers commerciaux

²⁾ Coefficient d'occupation des sièges = PKT / SKO

- Indicateurs mars 06

³⁾ Incluant fret postal

Ecart en pourcentage de point

Statistiques de trafic, août 2006 Vols de lignes LX



Swiss
International
Air Lines

	Août			Cumulé		
	2006	2005		2006	2005	
Volume de passagers ¹⁾						
Europe	763'658	672'321	13.6%	5'397'129	4'968'033	8.6%
Intercontinental	212'407	204'009	4.1%	1'514'079	1'498'151	1.1%
Total	976'065	876'330	11.4%	6'911'208	6'466'184	6.9%
Nombre de vols						
Europe	9'278	9'884	-6.1%	72'052	80'578	-10.6%
Intercontinental	1'431	1'420	0.8%	10'993	11'017	-0.2%
Total	10'709	11'304	-5.3%	83'045	91'595	-9.3%
Sièges-kilomètres offerts (SKO, en million)						
Europe	789	755	4.6%	5'899	5'732	2.9%
Intercontinental	1'639	1'531	7.0%	12'304	11'847	3.9%
Total	2'428	2'286	6.2%	18'203	17'579	3.5%
Passagers-kilomètres transportés (PKT, en million)						
Europe	610	540	13.0%	4'175	3'794	10.0%
Intercontinental	1'432	1'360	5.3%	10'278	10'036	2.4%
Total	2'042	1'899	7.5%	14'453	13'830	4.5%
Coefficient d'occupation des sièges (%) ²⁾						
Europe	77.3%	71.5%	5.8%	70.8%	66.2%	4.6%
Intercontinental	87.4%	88.8%	-1.4%	83.5%	84.7%	-1.2%
Total	84.1%	83.1%	1.0%	79.4%	78.7%	0.7%
Coefficient de remplissage fret (%) ³⁾						
Intercontinental	82.3%	84.1%	-1.8%	84.5%	85.7%	-1.2%
Fret tonnes kilomètres (FTK, en milliers)						
Intercontinental	83'564	91'471	-8.6%	710'467	754'790	-5.9%

¹⁾ Passengers commerciaux

²⁾ Coefficient d'occupation des sièges = PKT / SKO

- Indicateurs mars 06

³⁾ Incluant fret postal

Ecart en pourcentage de point

Statistiques de trafic, septembre 2006 Vols de lignes LX



Swiss
International
Air Lines

	Septembre			Cumulé		
	2006	2005		2006	2005	
Volume de passagers ¹⁾						
Europe	742'177	670'187	10.7%	6'139'306	5'638'220	8.9%
Intercontinental	199'455	193'612	3.0%	1'713'534	1'691'763	1.3%
Total	941'632	863'799	9.0%	7'852'840	7'329'983	7.1%
Nombre de vols						
Europe	8'716	9'689	-10.0%	80'768	90'267	-10.5%
Intercontinental	1'377	1'386	-0.6%	12'370	12'403	-0.3%
Total	10'093	11'075	-8.9%	93'138	102'670	-9.3%
Sièges-kilomètres offerts (SKO, en million)						
Europe	750	717	4.6%	6'648	6'449	3.1%
Intercontinental	1'590	1'485	7.1%	13'894	13'332	4.2%
Total	2'339	2'202	6.3%	20'542	19'781	3.8%
Passagers-kilomètres transportés (PKT, en million)						
Europe	579	511	13.3%	4'754	4'306	10.4%
Intercontinental	1'368	1'298	5.4%	11'646	11'334	2.8%
Total	1'947	1'809	7.6%	16'401	15'640	4.9%
Coefficient d'occupation des sièges (%) ²⁾						
Europe	77.3%	71.3%	6.0%	71.5%	66.8%	4.7%
Intercontinental	86.0%	87.4%	-1.4%	83.8%	85.0%	-1.2%
Total	83.2%	82.2%	1.1%	79.8%	79.1%	0.7%
Coefficient de remplissage fret (%) ³⁾						
Intercontinental	85.6%	87.7%	-2.1%	84.7%	85.9%	-1.2%
Fret tonnes kilomètres (FTK, en milliers)						
Intercontinental	87'151	96'214	-9.4%	797'618	851'004	-6.3%

¹⁾ Passengers commerciaux

²⁾ Coefficient d'occupation des sièges = PKT / SKO

- Indicateurs mars 06

³⁾ Incluant fret postal

Ecart en pourcentage de point

Statistiques de trafic, octobre 2006 Vols de lignes LX



Swiss
International
Air Lines

	Octobre			Cumulé		
	2006	2005		2006	2005	
Volume de passagers ¹⁾						
Europe	733'420	642'720	14.1%	6'872'726	6'280'940	9.4%
Intercontinental	201'356	186'384	8.0%	1'914'890	1'878'147	2.0%
Total	934'776	829'104	12.7%	8'787'616	8'159'087	7.7%
Nombre de vols						
Europe	8'980	9'720	-7.6%	89'748	99'987	-10.2%
Intercontinental	1'404	1'403	0.1%	13'774	13'806	-0.2%
Total	10'384	11'123	-6.6%	103'522	113'793	-9.0%
Sièges-kilomètres offerts (SKO, en million)						
Europe	767	714	7.4%	7'415	7'163	3.5%
Intercontinental	1'621	1'514	7.1%	15'515	14'846	4.5%
Total	2'388	2'228	7.2%	22'931	22'010	4.2%
Passagers-kilomètres transportés (PKT, en million)						
Europe	572	487	17.4%	5'326	4'793	11.1%
Intercontinental	1'375	1'268	8.5%	13'022	12'602	3.3%
Total	1'947	1'755	11.0%	18'348	17'394	5.5%
Coefficient d'occupation des sièges (%) ²⁾						
Europe	74.6%	68.2%	6.4%	71.8%	66.9%	4.9%
Intercontinental	84.8%	83.7%	1.1%	83.9%	84.9%	-1.0%
Total	81.5%	78.8%	2.7%	80.0%	79.0%	1.0%
Coefficient de remplissage fret (%) ³⁾						
Intercontinental	86.6%	89.0%	-2.4%	84.9%	86.2%	-1.4%
Fret tonnes kilomètres (FTK, en milliers)						
Intercontinental	88'027	99'197	-11.3%	885'645	950'201	-6.8%

¹⁾ Passengers commerciaux

²⁾ Coefficient d'occupation des sièges = PKT / SKO

- Indicateurs mars 06

³⁾ Incluant fret postal

Ecart en pourcentage de point

Statistiques de trafic, novembre 2006 Vols de lignes LX



Swiss
International
Air Lines

	Novembre			Cumulé		
	2006	2005		2006	2005	
Volume de passagers ¹⁾						
Europe	650'115	520'531	24.9%	7'522'841	6'801'471	10.6%
Intercontinental	187'522	163'875	14.4%	2'102'412	2'042'022	3.0%
Total	837'637	684'406	22.4%	9'625'253	8'843'493	8.8%
Nombre de vols						
Europe	8'795	8'619	2.0%	98'543	108'606	-9.3%
Intercontinental	1'374	1'315	4.5%	15'148	15'121	0.2%
Total	10'169	9'934	2.4%	113'691	123'727	-8.1%
Sièges-kilomètres offerts (SKO, en million)						
Europe	724	652	11.0%	8'139	7'815	4.1%
Intercontinental	1'567	1'409	11.3%	17'083	16'255	5.1%
Total	2'291	2'061	11.2%	25'222	24'070	4.8%
Passagers-kilomètres transportés (PKT, en million)						
Europe	490	381	28.5%	5'816	5'174	12.4%
Intercontinental	1'284	1'104	16.3%	14'305	13'706	4.4%
Total	1'773	1'485	19.4%	20'121	18'879	6.6%
Coefficient d'occupation des sièges (%) ²⁾						
Europe	67.7%	58.5%	9.2%	71.5%	66.2%	5.3%
Intercontinental	81.9%	78.4%	3.5%	83.7%	84.3%	-0.6%
Total	77.4%	72.1%	5.3%	79.8%	78.4%	1.4%
Coefficient de remplissage fret (%) ³⁾						
Intercontinental	88.9%	89.2%	-0.3%	85.2%	86.5%	-1.3%
Fret tonnes kilomètres (FTK, en milliers), estimation						
Intercontinental	92'620	92'962	-0.4%	978'265	1'043'163	-6.2%

¹⁾ Passengers commerciaux

²⁾ Coefficient d'occupation des sièges = PKT / SKO

- Indicateurs mars 06

³⁾ Incluant fret postal

Ecart en pourcentage de point

Statistiques de trafic, décembre 2006 Vols de lignes LX



Swiss
International
Air Lines

	Décembre			Cumulé		
	2006	2005		2006	2005	
Volume de passagers ¹⁾						
Europe	672'365	548'480	22.6%	8'195'206	7'349'951	11.5%
Intercontinental	209'632	172'533	21.5%	2'312'044	2'214'555	4.4%
Total	881'997	721'013	22.3%	10'507'250	9'564'506	9.9%
Nombre de vols						
Europe	8'821	8'631	2.2%	107'364	117'237	-8.4%
Intercontinental	1'480	1'359	8.9%	16'628	16'480	0.9%
Total	10'301	9'990	3.1%	123'992	133'717	-7.3%
Sièges-kilomètres offerts (SKO, en million)						
Europe	744	672	10.8%	8'883	8'487	4.7%
Intercontinental	1'707	1'451	17.7%	18'790	17'706	6.1%
Total	2'451	2'123	15.5%	27'673	26'193	5.7%
Passagers-kilomètres transportés (PKT, en million)						
Europe	521	418	24.7%	6'337	5'591	13.3%
Intercontinental	1'432	1'172	22.1%	15'737	14'878	5.8%
Total	1'952	1'590	22.8%	22'074	20'469	7.8%
Coefficient d'occupation des sièges (%) ²⁾						
Europe	70.0%	62.2%	7.8%	71.3%	65.9%	5.4%
Intercontinental	83.9%	80.8%	3.1%	83.8%	84.0%	-0.2%
Total	79.7%	74.9%	4.8%	79.8%	78.1%	1.7%
Coefficient de remplissage fret (%) ³⁾, estimation						
Intercontinental	89.7%	86.7%	3.0%	85.8%	86.5%	-1.3%
Fret tonnes kilomètres (FTK, en milliers), estimation						
Intercontinental	92'692	99'115	-6.5%	1'070'957	1'142'278	-6.2%

¹⁾ Passengers commerciaux

²⁾ Coefficient d'occupation des sièges = PKT / SKO

- Indicateurs mars 06

³⁾ Incluant fret postal

Ecart en pourcentage de point