

Statistiques de trafic SWISS

Mai 2006



SWISS : remplissage de nouveau en hausse au mois de mai

SWISS a enregistré un coefficient d'occupation moyen de 78.5% en mai 2006 (contre 77.6% l'an passé). Sur le réseau intercontinental, le coefficient d'occupation a atteint 81.4% (contre 82.2% en 2005). Sur le réseau européen, le remplissage s'est amélioré de 4.4 points à 72.4%. SWISS a transporté 920'698 passagers en mai 2006, résultat en nette progression de 9.7% en comparaison annuelle.

Sur le *réseau intercontinental*, le coefficient d'occupation a atteint 81.4% en mai, en léger recul par rapport aux 82.2% de mai 2005. Pour une capacité (exprimée en sièges kilomètres offerts, SKO) accrue de 4.0% en comparaison annuelle, le trafic (exprimé en passagers kilomètres transportés, PKT) a augmenté de 3.0%.

En ventilation régionale, le remplissage a atteint 86.9% sur l'Atlantique Nord (contre 90.7% en 2005), 82.4% en Extrême-Orient (en hausse de 1.5 point par rapport aux 80.9% de 2005), 75.4% au Moyen-Orient (contre 78.1% en 2005), 69.6% en Afrique (en hausse de 2.7 points par rapport aux 66.9% de 2005), et est resté stable à 75.7% en Amérique du Sud (contre 75.5% en 2005).

Sur le *réseau européen*, le coefficient d'occupation a enregistré une progression de 4.4 points en mai 2006 pour s'établir à 72.4% (contre 68.0% en 2005). Pour une capacité (SKO) augmentée de 5.5% en comparaison annuelle, le trafic (PKT) a grimpé de 12.3%.

En Europe, SWISS est non seulement parvenue à améliorer son remplissage mais aussi à transporter sensiblement plus de passagers qu'en mai 2005 (plus 12.0%) dans le cadre de l'augmentation de capacité. Le réajustement de la flotte européenne, amorcé en 2005 pour faire face aux nouvelles exigences du marché, ainsi que l'accroissement de productivité résultant d'une utilisation plus rationnelle des flottes européenne et long courrier portent leurs fruits.

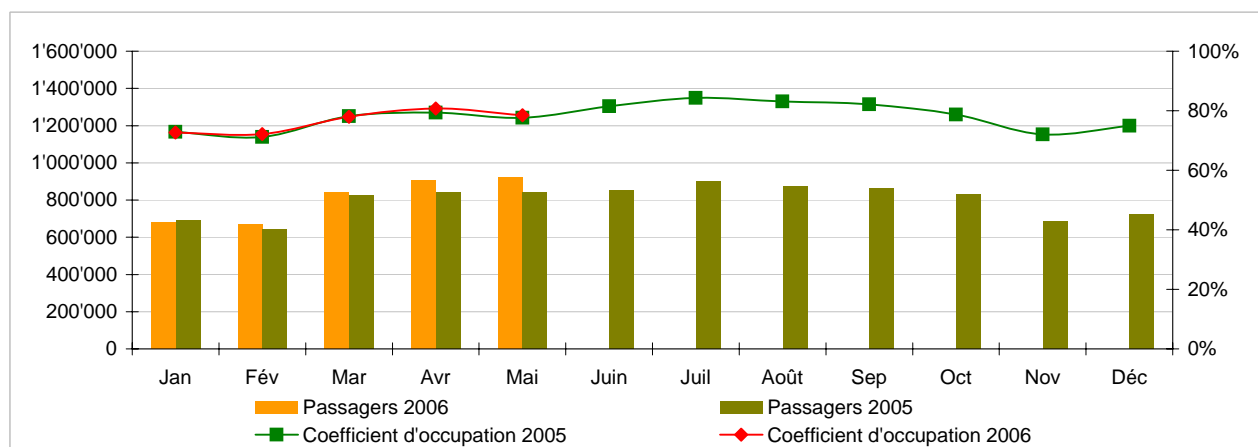
Statistiques de trafic, janvier-décembre 2006 Vols de ligne LX



	Passagers Europe	Passagers Intercontinental	Passagers Total	Coeff. d'occupation Europe	Coeff. d'occupation Intercontinental	Coeff. d'occupation Total
Jan	506'366	173'527	679'893	55.5%	80.8%	72.7%
Fév	514'312	155'924	670'236	59.5%	78.1%	72.1%
Mar	654'367	189'198	843'565	67.8%	82.7%	77.9%
Avr	714'990	188'257	903'247	74.2%	83.9%	80.7%
Mai	729'332	191'366	920'698	72.4%	81.4%	78.5%
Juin						
Juil						
Août						
Sep						
Oct						
Nov						
Déc						

Passagers et coefficient d'occupation des sièges (%)

En comparaison avec l'année précédente

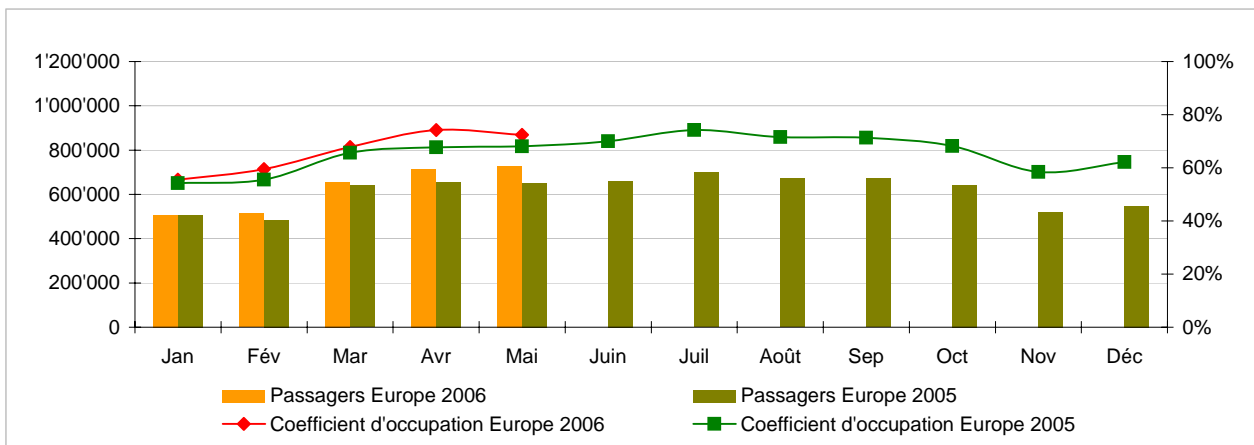


Prochaines publications :

- Indicateurs juin 06 le 11 juillet 2006
- Indicateurs juillet 06 le 09 Août 2006
- Indicateurs Août 06 le 12 septembre 2006

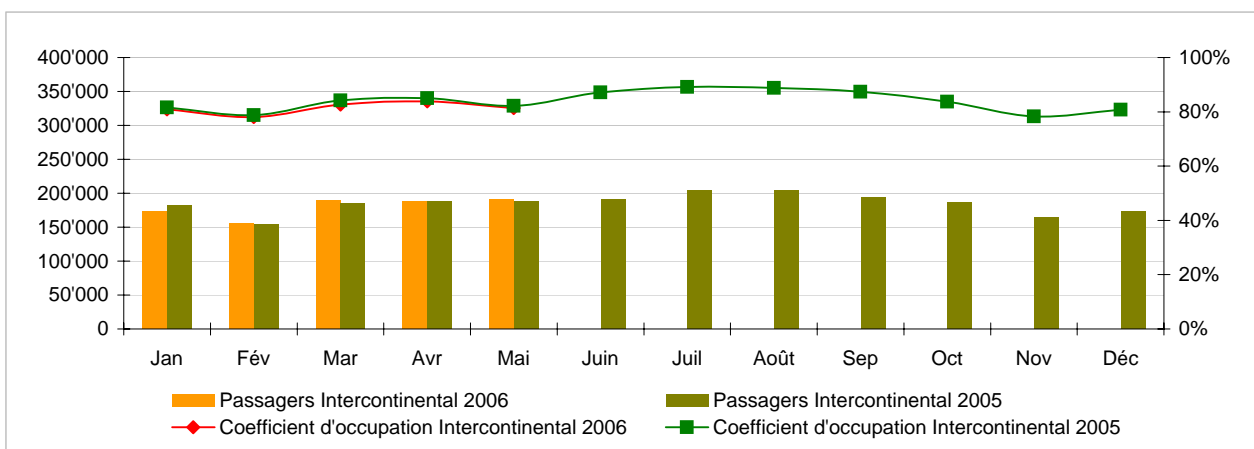
Passagers et coefficient d'occupation des sièges (%) - lignes européennes

En comparaison avec l'année précédente



Passagers et coefficient d'occupation des sièges (%) - lignes intercontinentales

En comparaison avec l'année précédente



Statistiques de trafic, janvier 2006 Vols de lignes LX



Swiss
International
Air Lines

	Janvier			Cumulé		
	2006	2005		2006	2005	
Volume de passagers ¹⁾						
Europe	506'366	505'995	0.1%	506'366	505'995	0.1%
Intercontinental	173'527	182'671	-5.0%	173'527	182'671	-5.0%
Total	679'893	688'666	-1.3%	679'893	688'666	-1.3%
Nombre de vols						
Europe	8'823	10'241	-13.8%	8'823	10'241	-13.8%
Intercontinental	1'358	1'366	-0.6%	1'358	1'366	-0.6%
Total	10'181	11'607	-12.3%	10'181	11'607	-12.3%
Sièges-kilomètres offerts (SKO, en million)						
Europe	691	690	0.2%	691	690	0.2%
Intercontinental	1'450	1'500	-3.3%	1'450	1'500	-3.3%
Total	2'141	2'190	-2.2%	2'141	2'190	-2.2%
Passagers-kilomètres transportés (PKT, en million)						
Europe	384	374	2.7%	384	374	2.7%
Intercontinental	1'172	1'223	-4.2%	1'172	1'223	-4.2%
Total	1'556	1'597	-2.6%	1'556	1'597	-2.6%
Coefficient d'occupation des sièges (%) ²⁾						
Europe	55.5%	54.2%	1.3%	55.5%	54.2%	1.3%
Intercontinental	80.8%	81.6%	-0.8%	80.8%	81.6%	-0.8%
Total	72.7%	72.9%	-0.2%	72.7%	72.9%	-0.2%
Coefficient de remplissage fret (%) ³⁾						
Intercontinental	83.2%	82.4%	0.8%	83.2%	82.4%	0.8%
Fret tonnes kilomètres (FTK, en milliers)						
Intercontinental	87'467	89'097	-1.8%	87'467	89'097	-1.8%

¹⁾ Passengers commerciaux

²⁾ Coefficient d'occupation des sièges = PKT / SKO

- Indicateurs mars 06

³⁾ Incluant fret postal

Ecart en pourcentage de point

Statistiques de trafic, février 2006 Vols de lignes LX



Swiss
International
Air Lines

	Février			Cumulé		
	2006	2005		2006	2005	
Volume de passagers ¹⁾						
Europe	514'312	484'640	6.1%	1'020'678	990'635	3.0%
Intercontinental	155'924	154'540	0.9%	329'451	337'211	-2.3%
Total	670'236	639'180	4.9%	1'350'129	1'327'846	1.7%
Nombre de vols						
Europe	8'134	9'511	-14.5%	16'957	19'752	-14.2%
Intercontinental	1'256	1'234	1.8%	2'614	2'600	0.5%
Total	9'390	10'745	-12.6%	19'571	22'352	-12.4%
Sièges-kilomètres offerts (SKO, en million)						
Europe	636	632	0.8%	1'328	1'322	0.4%
Intercontinental	1'343	1'314	2.2%	2'792	2'814	-0.8%
Total	1'979	1'946	1.7%	4'120	4'136	-0.4%
Passagers-kilomètres transportés (PKT, en million)						
Europe	379	351	7.9%	763	725	5.2%
Intercontinental	1'048	1'035	1.3%	2'221	2'258	-1.7%
Total	1'427	1'386	3.0%	2'983	2'983	0.0%
Coefficient d'occupation des sièges (%) ²⁾						
Europe	59.5%	55.6%	3.9%	57.5%	54.8%	2.7%
Intercontinental	78.1%	78.7%	-0.6%	79.5%	80.2%	-0.7%
Total	72.1%	71.2%	0.9%	72.4%	72.1%	0.3%
Coefficient de remplissage fret (%) ³⁾						
Intercontinental	90.4%	89.9%	0.5%	86.7%	86.1%	0.6%
Fret tonnes kilomètres (FTK, en milliers)						
Intercontinental	91'190	89'653	1.7%	178'657	178'750	-0.1%

¹⁾ Passengers commerciaux

²⁾ Coefficient d'occupation des sièges = PKT / SKO

- Indicateurs mars 06

³⁾ Incluant fret postal

Ecart en pourcentage de point

Statistiques de trafic, mars 2006 Vols de lignes LX



Swiss
International
Air Lines

	Mars			Cumulé		
	2006	2005		2006	2005	
Volume de passagers ¹⁾						
Europe	654'367	640'333	2.2%	1'675'045	1'630'968	2.7%
Intercontinental	189'198	185'569	2.0%	518'649	522'780	-0.8%
Total	843'565	825'902	2.1%	2'193'694	2'153'748	1.9%
Nombre de vols						
Europe	9'047	10'572	-14.4%	26'004	30'324	-14.2%
Intercontinental	1'414	1'385	2.1%	4'028	3'985	1.1%
Total	10'461	11'957	-12.5%	30'032	34'309	-12.5%
Sièges-kilomètres offerts (SKO, en million)						
Europe	727	725	0.2%	2'054	2'047	0.3%
Intercontinental	1'539	1'474	4.4%	4'331	4'288	1.0%
Total	2'265	2'199	3.0%	6'386	6'336	0.8%
Passagers-kilomètres transportés (PKT, en million)						
Europe	493	477	3.4%	1'256	1'202	4.5%
Intercontinental	1'273	1'242	2.5%	3'493	3'500	-0.2%
Total	1'765	1'719	2.7%	4'749	4'702	1.0%
Coefficient d'occupation des sièges (%) ²⁾						
Europe	67.8%	65.7%	2.1%	61.1%	58.7%	2.4%
Intercontinental	82.7%	84.2%	-1.5%	80.6%	81.6%	-1.0%
Total	77.9%	78.1%	-0.2%	74.4%	74.2%	0.2%
Coefficient de remplissage fret (%) ³⁾						
Intercontinental	89.7%	89.0%	0.7%	87.8%	87.1%	0.7%
Fret tonnes kilomètres (FTK, en milliers)						
Intercontinental	103'323	98'689	4.7%	281'980	277'439	1.6%

¹⁾ Passengers commerciaux

²⁾ Coefficient d'occupation des sièges = PKT / SKO

- Indicateurs mars 06

³⁾ Incluant fret postal

Ecart en pourcentage de point

Statistiques de trafic, avril 2006 Vols de lignes LX



Swiss
International
Air Lines

	Avril			Cumulé		
	2006	2005		2006	2005	
Volume de passagers ¹⁾						
Europe	714'990	654'672	9.2%	2'390'035	2'285'640	4.6%
Intercontinental	188'257	188'133	0.1%	706'906	710'913	-0.6%
Total	903'247	842'805	7.2%	3'096'941	2'996'553	3.4%
Nombre de vols						
Europe	9'032	10'284	-12.2%	35'036	40'608	-13.7%
Intercontinental	1'340	1'385	-3.2%	5'368	5'370	0.0%
Total	10'372	11'669	-11.1%	40'404	45'978	-12.1%
Sièges-kilomètres offerts (SKO, en million)						
Europe	748	723	3.4%	2'802	2'770	1.2%
Intercontinental	1'514	1'489	1.7%	5'846	5'778	1.2%
Total	2'262	2'212	2.3%	8'648	8'548	1.2%
Passagers-kilomètres transportés (PKT, en million)						
Europe	555	490	13.3%	1'811	1'692	7.0%
Intercontinental	1'271	1'266	0.4%	4'764	4'766	0.0%
Total	1'826	1'756	4.0%	6'575	6'457	1.8%
Coefficient d'occupation des sièges (%) ²⁾						
Europe	74.2%	67.8%	6.4%	64.6%	61.1%	3.5%
Intercontinental	83.9%	85.0%	-1.1%	81.5%	82.5%	-1.0%
Total	80.7%	79.4%	1.3%	76.0%	75.5%	0.5%
Coefficient de remplissage fret (%) ³⁾						
Intercontinental	83.9%	86.9%	-3.0%	86.8%	87.0%	-0.2%
Fret tonnes kilomètres (FTK, en milliers)						
Intercontinental	85'845	97'169	-11.7%	367'825	374'608	-1.8%

¹⁾ Passengers commerciaux

²⁾ Coefficient d'occupation des sièges = PKT / SKO

- Indicateurs mars 06

³⁾ Incluant fret postal

Ecart en pourcentage de point

Statistiques de trafic, mai 2006 Vols de lignes LX



Swiss
International
Air Lines

	Mai			Cumulé		
	2006	2005		2006	2005	
Volume de passagers ¹⁾						
Europe	729'332	650'951	12.0%	3'119'367	2'936'591	6.2%
Intercontinental	191'366	187'997	1.8%	898'272	898'910	-0.1%
Total	920'698	838'948	9.7%	4'017'639	3'835'501	4.7%
Nombre de vols						
Europe	9'438	10'186	-7.3%	44'474	50'794	-12.4%
Intercontinental	1'382	1'427	-3.2%	6'750	6'797	-0.7%
Total	10'820	11'613	-6.8%	51'224	57'591	-11.1%
Sièges-kilomètres offerts (SKO, en million)						
Europe	775	734	5.5%	3'577	3'505	2.1%
Intercontinental	1'589	1'529	4.0%	7'435	7'306	1.8%
Total	2'364	2'263	4.5%	11'012	10'811	1.9%
Passagers-kilomètres transportés (PKT, en million)						
Europe	561	500	12.3%	2'372	2'191	8.2%
Intercontinental	1'294	1'257	3.0%	6'057	6'022	0.6%
Total	1'855	1'756	5.6%	8'429	8'214	2.6%
Coefficient d'occupation des sièges (%) ²⁾						
Europe	72.4%	68.0%	4.4%	66.3%	62.5%	3.8%
Intercontinental	81.4%	82.2%	-0.8%	81.5%	82.4%	-0.9%
Total	78.5%	77.6%	0.9%	76.5%	76.0%	0.5%
Coefficient de remplissage fret (%) ³⁾, estimation						
Intercontinental	81.1%	83.5%	-2.4%	85.7%	86.2%	-0.5%
Fret tonnes kilomètres (FTK, en milliers), estimation						
Intercontinental	89'373	95'602	-6.5%	457'198	470'210	-2.8%

¹⁾ Passengers commerciaux

²⁾ Coefficient d'occupation des sièges = PKT / SKO

- Indicateurs mars 06

³⁾ Incluant fret postal

Ecart en pourcentage de point

Statistiques de trafic, juin 2006

Vols de lignes LX



Swiss
International
Air Lines

	Juin		Cumulé	
	2006	2005	2006	2005
Volume de passagers ¹⁾				
Europe	661'327		3'597'918	
Intercontinental	191'291		1'090'201	
Total	852'618		4'688'119	
Nombre de vols				
Europe	10'014		60'808	
Intercontinental	1'376		8'173	
Total	11'390		68'981	
Sièges-kilomètres offerts (SKO, en million)				
Europe	725		4'229	
Intercontinental	1'478		8'785	
Total	2'203		13'014	
Passagers-kilomètres transportés (PKT, en million)				
Europe	508		2'699	
Intercontinental	1'289		7'311	
Total	1'796		10'010	
Coefficient d'occupation des sièges (%) ²⁾				
Europe	70.0%		63.8%	
Intercontinental	87.2%		83.2%	
Total	81.5%		76.9%	
Coefficient de remplissage fret (%) ³⁾, estimation				
Intercontinental	84.9%		86.0%	
Fret tonnes kilomètres (FTK, en milliers), estimation				
Intercontinental	96'062		566'272	

¹⁾ Passengers commerciaux

²⁾ Coefficient d'occupation des sièges = PKT / SKO

- Indicateurs mars 06

³⁾ Incluant fret postal

Ecart en pourcentage de point

Statistiques de trafic, juillet 2006

Vols de lignes LX



Swiss
International
Air Lines

	Juillet		Cumulé	
	2006	2005	2006	2005
Volume de passagers ¹⁾				
Europe	697'794		4'295'712	
Intercontinental	203'941		1'294'142	
Total	901'735		5'589'854	
Nombre de vols				
Europe	9'886		70'694	
Intercontinental	1'424		9'597	
Total	11'310		80'291	
Sièges-kilomètres offerts (SKO, en million)				
Europe	748		4'978	
Intercontinental	1'531		10'316	
Total	2'279		15'293	
Passagers-kilomètres transportés (PKT, en million)				
Europe	556		3'255	
Intercontinental	1'365		8'676	
Total	1'921		11'931	
Coefficient d'occupation des sièges (%) ²⁾				
Europe	74.3%		65.4%	
Intercontinental	89.2%		84.1%	
Total	84.3%		78.0%	
Coefficient de remplissage fret (%) ³⁾, estimation				
Intercontinental	85.4%		85.9%	
Fret tonnes kilomètres (FTK, en milliers), estimation				
Intercontinental	97'047		663'319	

¹⁾ Passengers commerciaux

²⁾ Coefficient d'occupation des sièges = PKT / SKO

- Indicateurs mars 06

³⁾ Incluant fret postal

Ecart en pourcentage de point

Statistiques de trafic, août 2006 Vols de lignes LX



	Août		Cumulé	
	2006	2005	2006	2005
Volume de passagers ¹⁾				
Europe	672'321		4'968'033	
Intercontinental	204'009		1'498'151	
Total	876'330		6'466'184	
Nombre de vols				
Europe	9'884		80'578	
Intercontinental	1'420		11'017	
Total	11'304		91'595	
Sièges-kilomètres offerts (SKO, en million)				
Europe	755		5'732	
Intercontinental	1'531		11'847	
Total	2'286		17'579	
Passagers-kilomètres transportés (PKT, en million)				
Europe	540		3'794	
Intercontinental	1'360		10'036	
Total	1'899		13'830	
Coefficient d'occupation des sièges (%) ²⁾				
Europe	71.5%		66.2%	
Intercontinental	88.8%		84.7%	
Total	83.1%		78.7%	
Coefficient de remplissage fret (%) ³⁾, estimation				
Intercontinental	84.1%		85.7%	
Fret tonnes kilomètres (FTK, en milliers), estimation				
Intercontinental	91'471		754'790	

¹⁾ Passengers commerciaux

²⁾ Coefficient d'occupation des sièges = PKT / SKO

- Indicateurs mars 06

³⁾ Incluant fret postal

Ecart en pourcentage de point

Statistiques de trafic, septembre 2006 Vols de lignes LX



Swiss
International
Air Lines

	Septembre		Cumulé	
	2006	2005	2006	2005
Volume de passagers ¹⁾				
Europe	670'187		5'638'220	
Intercontinental	193'612		1'691'763	
Total	863'799		7'329'983	
Nombre de vols				
Europe	9'689		90'267	
Intercontinental	1'386		12'403	
Total	11'075		102'670	
Sièges-kilomètres offerts (SKO, en million)				
Europe	717		6'449	
Intercontinental	1'485		13'332	
Total	2'202		19'781	
Passagers-kilomètres transportés (PKT, en million)				
Europe	511		4'306	
Intercontinental	1'298		11'334	
Total	1'809		15'640	
Coefficient d'occupation des sièges (%) ²⁾				
Europe	71.3%		66.8%	
Intercontinental	87.4%		85.0%	
Total	82.2%		79.1%	
Coefficient de remplissage fret (%) ³⁾, estimation				
Intercontinental	87.7%		85.9%	
Fret tonnes kilomètres (FTK, en milliers), estimation				
Intercontinental	96'214		851'004	

¹⁾ Passengers commerciaux

²⁾ Coefficient d'occupation des sièges = PKT / SKO

- Indicateurs mars 06

³⁾ Incluant fret postal

Ecart en pourcentage de point

Statistiques de trafic, octobre 2006

Vols de lignes LX



Swiss
International
Air Lines

	Octobre		Cumulé	
	2006	2005	2006	2005
Volume de passagers ¹⁾				
Europe	642'720		6'280'940	
Intercontinental	186'384		1'878'147	
Total	829'104		8'159'087	
Nombre de vols				
Europe	9'720		99'987	
Intercontinental	1'403		13'806	
Total	11'123		113'793	
Sièges-kilomètres offerts (SKO, en million)				
Europe	714		7'163	
Intercontinental	1'514		14'846	
Total	2'228		22'010	
Passagers-kilomètres transportés (PKT, en million)				
Europe	487		4'793	
Intercontinental	1'268		12'602	
Total	1'755		17'394	
Coefficient d'occupation des sièges (%) ²⁾				
Europe	68.2%		66.9%	
Intercontinental	83.7%		84.9%	
Total	78.8%		79.0%	
Coefficient de remplissage fret (%) ³⁾, estimation				
Intercontinental	89.0%		86.2%	
Fret tonnes kilomètres (FTK, en milliers), estimation				
Intercontinental	99'197		950'201	

¹⁾ Passengers commerciaux

²⁾ Coefficient d'occupation des sièges = PKT / SKO

- Indicateurs mars 06

³⁾ Incluant fret postal

Ecart en pourcentage de point

Statistiques de trafic, novembre 2006 Vols de lignes LX



Swiss
International
Air Lines

	Novembre		Cumulé	
	2006	2005	2006	2005
Volume de passagers ¹⁾				
Europe	520'531		6'801'471	
Intercontinental	163'875		2'042'022	
Total	684'406		8'843'493	
Nombre de vols				
Europe	8'619		108'606	
Intercontinental	1'315		15'121	
Total	9'934		123'727	
Sièges-kilomètres offerts (SKO, en million)				
Europe	652		7'815	
Intercontinental	1'409		16'255	
Total	2'061		24'070	
Passagers-kilomètres transportés (PKT, en million)				
Europe	381		5'174	
Intercontinental	1'104		13'706	
Total	1'485		18'879	
Coefficient d'occupation des sièges (%) ²⁾				
Europe	58.5%		66.2%	
Intercontinental	78.4%		84.3%	
Total	72.1%		78.4%	
Coefficient de remplissage fret (%) ³⁾, estimation				
Intercontinental	89.2%		86.5%	
Fret tonnes kilomètres (FTK, en milliers), estimation				
Intercontinental	92'962		1'043'163	

¹⁾ Passengers commerciaux

²⁾ Coefficient d'occupation des sièges = PKT / SKO

- Indicateurs mars 06

³⁾ Incluant fret postal

Ecart en pourcentage de point

Statistiques de trafic, décembre 2006

Vols de lignes LX



Swiss
International
Air Lines

	Décembre		Cumulé	
	2006	2005	2006	2005
Volume de passagers ¹⁾				
Europe	548'480		7'349'951	
Intercontinental	172'533		2'214'555	
Total	721'013		9'564'506	
Nombre de vols				
Europe	8'631		117'237	
Intercontinental	1'359		16'480	
Total	9'990		133'717	
Sièges-kilomètres offerts (SKO, en million)				
Europe	672		8'487	
Intercontinental	1'451		17'706	
Total	2'123		26'193	
Passagers-kilomètres transportés (PKT, en million)				
Europe	418		5'591	
Intercontinental	1'172		14'878	
Total	1'590		20'469	
Coefficient d'occupation des sièges (%) ²⁾				
Europe	62.2%		65.9%	
Intercontinental	80.8%		84.0%	
Total	74.9%		78.1%	
Coefficient de remplissage fret (%) ³⁾, estimation				
Intercontinental	86.7%		86.5%	
Fret tonnes kilomètres (FTK, en milliers), estimation				
Intercontinental	99'115		1'142'278	

¹⁾ Passengers commerciaux

²⁾ Coefficient d'occupation des sièges = PKT / SKO

- Indicateurs mars 06

³⁾ Incluant fret postal

Ecart en pourcentage de point