

# Statistiques de trafic SWISS

Août 2006



## **SWISS : légère augmentation du remplissage – 11 pour cent de passagers supplémentaires**

**SWISS a enregistré un coefficient d'occupation moyen de 84.1% en août 2006 (contre 83.1% en août 2005). Sur le réseau intercontinental, le coefficient d'occupation a atteint 87.4% (contre 88.8% en 2005). Sur le réseau européen, il s'est amélioré de 5.8 points à 77.3%. SWISS a transporté 976'065 passagers en août 2006, ce qui représente une nette augmentation de 11.4% par rapport à août 2005.**

Sur le ***réseau intercontinental***, le coefficient d'occupation s'est situé à 87.4% en août 2006, en léger recul de 1.4 point par rapport aux 88.8 d'août 2005. Pour une capacité (exprimée en sièges kilomètres offerts - SKO) augmentée de 7.0% en comparaison annuelle, le trafic (exprimé en passagers kilomètres transportés - PKT) s'est accru de 5.3%.

Sur le ***réseau européen***, le coefficient d'occupation s'est accru de 5.8 points en août 2006, atteignant 77.3% (contre 71.5%) en 2005. Pour une capacité (SKO) accrue de 4.6%, le trafic (PKT) a grimpé à 13%.

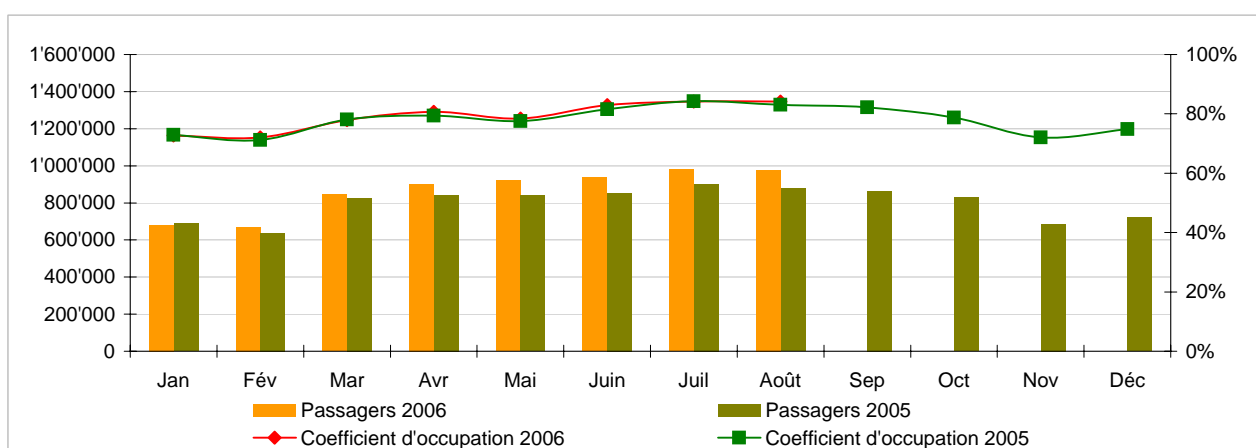
## Statistiques de trafic, janvier-décembre 2006 Vols de ligne LX



	Passagers Europe	Passagers Intercontinental	Passagers Total	Coeff. d'occupation Europe	Coeff. d'occupation Intercontinental	Coeff. d'occupation Total
Jan	506'366	173'527	679'893	55.5%	80.8%	72.7%
Fév	514'312	155'924	670'236	59.5%	78.1%	72.1%
Mar	654'367	189'198	843'565	67.8%	82.7%	77.9%
Avr	714'990	188'257	903'247	74.2%	83.9%	80.7%
Mai	729'332	191'366	920'698	72.4%	81.4%	78.5%
Juin	740'100	196'424	936'524	76.4%	86.1%	83.0%
Juil	774'004	206'976	980'980	79.2%	86.5%	84.2%
Août	763'658	212'407	976'065	77.3%	87.4%	84.1%
Sep						
Oct						
Nov						
Déc						

### Passagers et coefficient d'occupation des sièges (%)

En comparaison avec l'année précédente

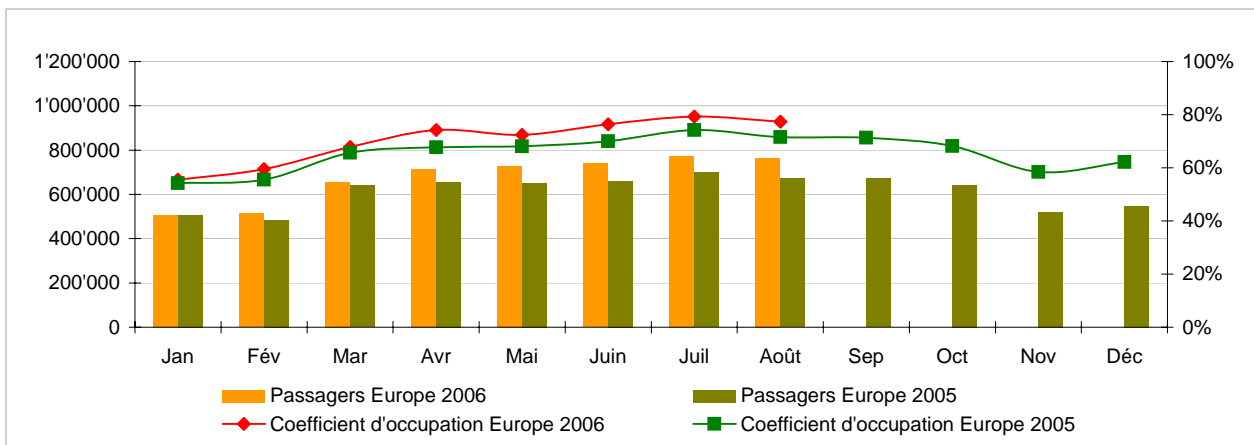


#### Prochaines publications :

- Indicateurs Septembre 06 le 10 Octobre 2006
- Indicateurs Octobre 06 le 09 Novembre 2006
- Indicateurs Novembre 06 le 12 Decembre 2006

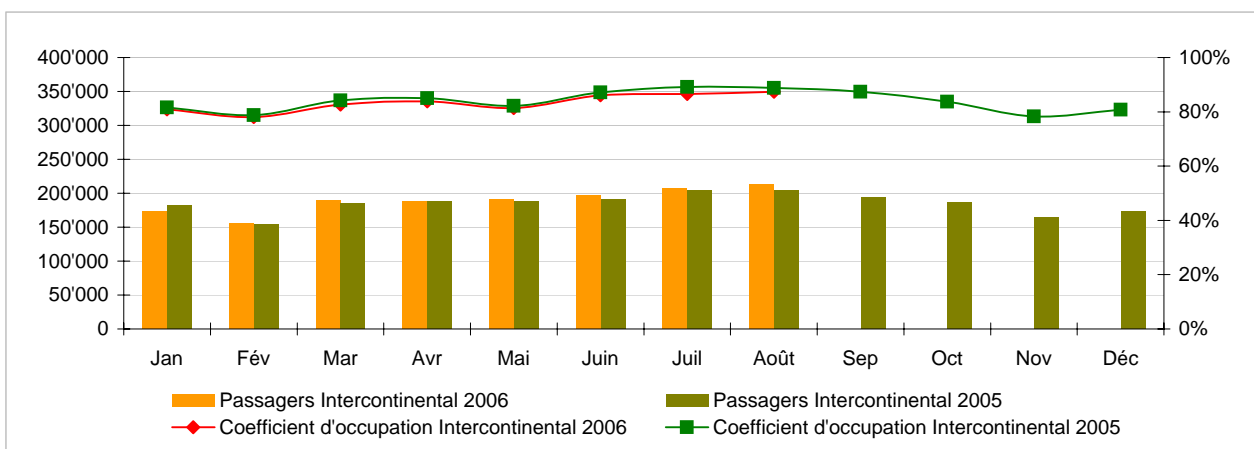
### Passagers et coefficient d'occupation des sièges (%) - lignes européennes

En comparaison avec l'année précédente



### Passagers et coefficient d'occupation des sièges (%) - lignes intercontinentales

En comparaison avec l'année précédente



## Statistiques de trafic, janvier 2006 Vols de lignes LX



	Janvier			Cumulé		
	2006	2005		2006	2005	
<b>Volume de passagers <sup>1)</sup></b>						
Europe	506'366	505'995	0.1%	506'366	505'995	0.1%
Intercontinental	173'527	182'671	-5.0%	173'527	182'671	-5.0%
Total	679'893	688'666	-1.3%	679'893	688'666	-1.3%
<b>Nombre de vols</b>						
Europe	8'823	10'241	-13.8%	8'823	10'241	-13.8%
Intercontinental	1'358	1'366	-0.6%	1'358	1'366	-0.6%
Total	10'181	11'607	-12.3%	10'181	11'607	-12.3%
<b>Sièges-kilomètres offerts (SKO, en million)</b>						
Europe	691	690	0.2%	691	690	0.2%
Intercontinental	1'450	1'500	-3.3%	1'450	1'500	-3.3%
Total	2'141	2'190	-2.2%	2'141	2'190	-2.2%
<b>Passagers-kilomètres transportés (PKT, en million)</b>						
Europe	384	374	2.7%	384	374	2.7%
Intercontinental	1'172	1'223	-4.2%	1'172	1'223	-4.2%
Total	1'556	1'597	-2.6%	1'556	1'597	-2.6%
<b>Coefficient d'occupation des sièges (%) <sup>2)</sup></b>						
Europe	55.5%	54.2%	1.3%	55.5%	54.2%	1.3%
Intercontinental	80.8%	81.6%	-0.8%	80.8%	81.6%	-0.8%
Total	72.7%	72.9%	-0.2%	72.7%	72.9%	-0.2%
<b>Coefficient de remplissage fret (%) <sup>3)</sup></b>						
Intercontinental	83.2%	82.4%	0.8%	83.2%	82.4%	0.8%
<b>Fret tonnes kilomètres (FTK, en milliers)</b>						
Intercontinental	87'467	89'097	-1.8%	87'467	89'097	-1.8%

<sup>1)</sup> Passengers commerciaux

<sup>2)</sup> Coefficient d'occupation des sièges = PKT / SKO

- Indicateurs mars 06

<sup>3)</sup> Incluant fret postal

Ecart en pourcentage de point

## Statistiques de trafic, février 2006 Vols de lignes LX



	Février			Cumulé		
	2006	2005		2006	2005	
<b>Volume de passagers <sup>1)</sup></b>						
Europe	514'312	484'640	6.1%	1'020'678	990'635	3.0%
Intercontinental	155'924	154'540	0.9%	329'451	337'211	-2.3%
Total	670'236	639'180	4.9%	1'350'129	1'327'846	1.7%
<b>Nombre de vols</b>						
Europe	8'134	9'511	-14.5%	16'957	19'752	-14.2%
Intercontinental	1'256	1'234	1.8%	2'614	2'600	0.5%
Total	9'390	10'745	-12.6%	19'571	22'352	-12.4%
<b>Sièges-kilomètres offerts (SKO, en million)</b>						
Europe	636	632	0.8%	1'328	1'322	0.4%
Intercontinental	1'343	1'314	2.2%	2'792	2'814	-0.8%
Total	1'979	1'946	1.7%	4'120	4'136	-0.4%
<b>Passagers-kilomètres transportés (PKT, en million)</b>						
Europe	379	351	7.9%	763	725	5.2%
Intercontinental	1'048	1'035	1.3%	2'221	2'258	-1.7%
Total	1'427	1'386	3.0%	2'983	2'983	0.0%
<b>Coefficient d'occupation des sièges (%) <sup>2)</sup></b>						
Europe	59.5%	55.6%	3.9%	57.5%	54.8%	2.7%
Intercontinental	78.1%	78.7%	-0.6%	79.5%	80.2%	-0.7%
Total	72.1%	71.2%	0.9%	72.4%	72.1%	0.3%
<b>Coefficient de remplissage fret (%) <sup>3)</sup></b>						
Intercontinental	90.4%	89.9%	0.5%	86.7%	86.1%	0.6%
<b>Fret tonnes kilomètres (FTK, en milliers)</b>						
Intercontinental	91'190	89'653	1.7%	178'657	178'750	-0.1%

<sup>1)</sup> Passengers commerciaux

<sup>2)</sup> Coefficient d'occupation des sièges = PKT / SKO

- Indicateurs mars 06

<sup>3)</sup> Incluant fret postal

Ecart en pourcentage de point

## Statistiques de trafic, mars 2006 Vols de lignes LX



	Mars			Cumulé		
	2006	2005		2006	2005	
<b>Volume de passagers <sup>1)</sup></b>						
Europe	654'367	640'333	2.2%	1'675'045	1'630'968	2.7%
Intercontinental	189'198	185'569	2.0%	518'649	522'780	-0.8%
Total	843'565	825'902	2.1%	2'193'694	2'153'748	1.9%
<b>Nombre de vols</b>						
Europe	9'047	10'572	-14.4%	26'004	30'324	-14.2%
Intercontinental	1'414	1'385	2.1%	4'028	3'985	1.1%
Total	10'461	11'957	-12.5%	30'032	34'309	-12.5%
<b>Sièges-kilomètres offerts (SKO, en million)</b>						
Europe	727	725	0.2%	2'054	2'047	0.3%
Intercontinental	1'539	1'474	4.4%	4'331	4'288	1.0%
Total	2'265	2'199	3.0%	6'386	6'336	0.8%
<b>Passagers-kilomètres transportés (PKT, en million)</b>						
Europe	493	477	3.4%	1'256	1'202	4.5%
Intercontinental	1'273	1'242	2.5%	3'493	3'500	-0.2%
Total	1'765	1'719	2.7%	4'749	4'702	1.0%
<b>Coefficient d'occupation des sièges (%) <sup>2)</sup></b>						
Europe	67.8%	65.7%	2.1%	61.1%	58.7%	2.4%
Intercontinental	82.7%	84.2%	-1.5%	80.6%	81.6%	-1.0%
Total	77.9%	78.1%	-0.2%	74.4%	74.2%	0.2%
<b>Coefficient de remplissage fret (%) <sup>3)</sup></b>						
Intercontinental	89.7%	89.0%	0.7%	87.8%	87.1%	0.7%
<b>Fret tonnes kilomètres (FTK, en milliers)</b>						
Intercontinental	103'323	98'689	4.7%	281'980	277'439	1.6%

<sup>1)</sup> Passengers commerciaux

<sup>2)</sup> Coefficient d'occupation des sièges = PKT / SKO

- Indicateurs mars 06

<sup>3)</sup> Incluant fret postal

Ecart en pourcentage de point

## Statistiques de trafic, avril 2006 Vols de lignes LX



Swiss  
International  
Air Lines

	Avril			Cumulé		
	2006	2005		2006	2005	
<b>Volume de passagers <sup>1)</sup></b>						
Europe	714'990	654'672	9.2%	2'390'035	2'285'640	4.6%
Intercontinental	188'257	188'133	0.1%	706'906	710'913	-0.6%
Total	903'247	842'805	7.2%	3'096'941	2'996'553	3.4%
<b>Nombre de vols</b>						
Europe	9'032	10'284	-12.2%	35'036	40'608	-13.7%
Intercontinental	1'340	1'385	-3.2%	5'368	5'370	0.0%
Total	10'372	11'669	-11.1%	40'404	45'978	-12.1%
<b>Sièges-kilomètres offerts (SKO, en million)</b>						
Europe	748	723	3.4%	2'802	2'770	1.2%
Intercontinental	1'514	1'489	1.7%	5'846	5'778	1.2%
Total	2'262	2'212	2.3%	8'648	8'548	1.2%
<b>Passagers-kilomètres transportés (PKT, en million)</b>						
Europe	555	490	13.3%	1'811	1'692	7.0%
Intercontinental	1'271	1'266	0.4%	4'764	4'766	0.0%
Total	1'826	1'756	4.0%	6'575	6'457	1.8%
<b>Coefficient d'occupation des sièges (%) <sup>2)</sup></b>						
Europe	74.2%	67.8%	6.4%	64.6%	61.1%	3.5%
Intercontinental	83.9%	85.0%	-1.1%	81.5%	82.5%	-1.0%
Total	80.7%	79.4%	1.3%	76.0%	75.5%	0.5%
<b>Coefficient de remplissage fret (%) <sup>3)</sup></b>						
Intercontinental	83.9%	86.9%	-3.0%	86.8%	87.0%	-0.2%
<b>Fret tonnes kilomètres (FTK, en milliers)</b>						
Intercontinental	85'845	97'169	-11.7%	367'825	374'608	-1.8%

<sup>1)</sup> Passengers commerciaux

<sup>2)</sup> Coefficient d'occupation des sièges = PKT / SKO

- Indicateurs mars 06

<sup>3)</sup> Incluant fret postal

Ecart en pourcentage de point

## Statistiques de trafic, mai 2006 Vols de lignes LX



Swiss  
International  
Air Lines

	Mai			Cumulé		
	2006	2005		2006	2005	
<b>Volume de passagers <sup>1)</sup></b>						
Europe	729'332	650'951	12.0%	3'119'367	2'936'591	6.2%
Intercontinental	191'366	187'997	1.8%	898'272	898'910	-0.1%
Total	920'698	838'948	9.7%	4'017'639	3'835'501	4.7%
<b>Nombre de vols</b>						
Europe	9'438	10'186	-7.3%	44'474	50'794	-12.4%
Intercontinental	1'382	1'427	-3.2%	6'750	6'797	-0.7%
Total	10'820	11'613	-6.8%	51'224	57'591	-11.1%
<b>Sièges-kilomètres offerts (SKO, en million)</b>						
Europe	775	734	5.5%	3'577	3'505	2.1%
Intercontinental	1'589	1'529	4.0%	7'435	7'306	1.8%
Total	2'364	2'263	4.5%	11'012	10'811	1.9%
<b>Passagers-kilomètres transportés (PKT, en million)</b>						
Europe	561	500	12.3%	2'372	2'191	8.2%
Intercontinental	1'294	1'257	3.0%	6'057	6'022	0.6%
Total	1'855	1'756	5.6%	8'429	8'214	2.6%
<b>Coefficient d'occupation des sièges (%) <sup>2)</sup></b>						
Europe	72.4%	68.0%	4.4%	66.3%	62.5%	3.8%
Intercontinental	81.4%	82.2%	-0.8%	81.5%	82.4%	-0.9%
Total	78.5%	77.6%	0.9%	76.5%	76.0%	0.5%
<b>Coefficient de remplissage fret (%) <sup>3)</sup></b>						
Intercontinental	81.1%	83.5%	-2.4%	85.6%	86.2%	-0.6%
<b>Fret tonnes kilomètres (FTK, en milliers)</b>						
Intercontinental	86'149	95'602	-9.9%	453'974	470'210	-3.5%

<sup>1)</sup> Passengers commerciaux

<sup>2)</sup> Coefficient d'occupation des sièges = PKT / SKO

- Indicateurs mars 06

<sup>3)</sup> Incluant fret postal

Ecart en pourcentage de point

## Statistiques de trafic, juin 2006 Vols de lignes LX



Swiss  
International  
Air Lines

	Juin			Cumulé		
	2006	2005		2006	2005	
<b>Volume de passagers <sup>1)</sup></b>						
Europe	740'100	661'327	11.9%	3'859'467	3'597'918	7.3%
Intercontinental	196'424	191'291	2.7%	1'094'696	1'090'201	0.4%
Total	936'524	852'618	9.8%	4'954'163	4'688'119	5.7%
<b>Nombre de vols</b>						
Europe	9'061	10'014	-9.5%	53'535	60'808	-12.0%
Intercontinental	1'383	1'376	0.5%	8'133	8'173	-0.5%
Total	10'444	11'390	-8.3%	61'668	68'981	-10.6%
<b>Sièges-kilomètres offerts (SKO, en million)</b>						
Europe	751	725	3.6%	4'328	4'229	2.3%
Intercontinental	1'588	1'478	7.4%	9'023	8'785	2.7%
Total	2'339	2'203	6.2%	13'351	13'014	2.6%
<b>Passagers-kilomètres transportés (PKT, en million)</b>						
Europe	574	508	13.0%	2'945	2'699	9.1%
Intercontinental	1'368	1'289	6.1%	7'425	7'311	1.6%
Total	1'942	1'796	8.1%	10'371	10'010	3.6%
<b>Coefficient d'occupation des sièges (%) <sup>2)</sup></b>						
Europe	76.4%	70.0%	6.4%	68.1%	63.8%	4.3%
Intercontinental	86.1%	87.2%	-1.1%	82.3%	83.2%	-0.9%
Total	83.0%	81.5%	1.5%	77.7%	76.9%	0.8%
<b>Coefficient de remplissage fret (%) <sup>3)</sup></b>						
Intercontinental	82.6%	84.9%	-2.3%	85.3%	86.0%	-0.7%
<b>Fret tonnes kilomètres (FTK, en milliers)</b>						
Intercontinental	86'486	96'062	-10.0%	540'460	566'272	-4.6%

<sup>1)</sup> Passengers commerciaux

<sup>2)</sup> Coefficient d'occupation des sièges = PKT / SKO

- Indicateurs mars 06

<sup>3)</sup> Incluant fret postal

Ecart en pourcentage de point

## Statistiques de trafic, juillet 2006 Vols de lignes LX



Swiss  
International  
Air Lines

	Juillet			Cumulé		
	2006	2005		2006	2005	
<b>Volume de passagers <sup>1)</sup></b>						
Europe	774'004	697'794	10.9%	4'633'471	4'295'712	7.9%
Intercontinental	206'976	203'941	1.5%	1'301'672	1'294'142	0.6%
Total	980'980	901'735	8.8%	5'935'143	5'589'854	6.2%
<b>Nombre de vols</b>						
Europe	9'239	9'886	-6.5%	62'774	70'694	-11.2%
Intercontinental	1'429	1'424	0.4%	9'562	9'597	-0.4%
Total	10'668	11'310	-5.7%	72'336	80'291	-9.9%
<b>Sièges-kilomètres offerts (SKO, en million)</b>						
Europe	782	748	4.5%	5'110	4'978	2.7%
Intercontinental	1'642	1'531	7.3%	10'666	10'316	3.4%
Total	2'424	2'279	6.4%	15'775	15'293	3.2%
<b>Passagers-kilomètres transportés (PKT, en million)</b>						
Europe	619	556	11.5%	3'565	3'255	9.5%
Intercontinental	1'421	1'365	4.1%	8'846	8'676	2.0%
Total	2'040	1'921	6.2%	12'411	11'931	4.0%
<b>Coefficient d'occupation des sièges (%) <sup>2)</sup></b>						
Europe	79.2%	74.3%	4.9%	69.8%	65.4%	4.4%
Intercontinental	86.5%	89.2%	-2.7%	82.9%	84.1%	-1.2%
Total	84.2%	84.3%	-0.1%	78.7%	78.0%	0.7%
<b>Coefficient de remplissage fret (%) <sup>3)</sup></b>						
Intercontinental	82.6%	85.4%	-2.8%	84.9%	85.9%	-1.0%
<b>Fret tonnes kilomètres (FTK, en milliers)</b>						
Intercontinental	86'443	97'047	-10.9%	626'903	663'319	-5.5%

<sup>1)</sup> Passengers commerciaux

<sup>2)</sup> Coefficient d'occupation des sièges = PKT / SKO

- Indicateurs mars 06

<sup>3)</sup> Incluant fret postal

Ecart en pourcentage de point

## Statistiques de trafic, août 2006 Vols de lignes LX



Swiss  
International  
Air Lines

	Août			Cumulé		
	2006	2005		2006	2005	
<b>Volume de passagers <sup>1)</sup></b>						
Europe	763'658	672'321	13.6%	5'397'129	4'968'033	8.6%
Intercontinental	212'407	204'009	4.1%	1'514'079	1'498'151	1.1%
Total	976'065	876'330	11.4%	6'911'208	6'466'184	6.9%
<b>Nombre de vols</b>						
Europe	9'278	9'884	-6.1%	72'052	80'578	-10.6%
Intercontinental	1'431	1'420	0.8%	10'993	11'017	-0.2%
Total	10'709	11'304	-5.3%	83'045	91'595	-9.3%
<b>Sièges-kilomètres offerts (SKO, en million)</b>						
Europe	789	755	4.6%	5'899	5'732	2.9%
Intercontinental	1'639	1'531	7.0%	12'304	11'847	3.9%
Total	2'428	2'286	6.2%	18'203	17'579	3.5%
<b>Passagers-kilomètres transportés (PKT, en million)</b>						
Europe	610	540	13.0%	4'175	3'794	10.0%
Intercontinental	1'432	1'360	5.3%	10'278	10'036	2.4%
Total	2'042	1'899	7.5%	14'453	13'830	4.5%
<b>Coefficient d'occupation des sièges (%) <sup>2)</sup></b>						
Europe	77.3%	71.5%	5.8%	70.8%	66.2%	4.6%
Intercontinental	87.4%	88.8%	-1.4%	83.5%	84.7%	-1.2%
Total	84.1%	83.1%	1.0%	79.4%	78.7%	0.7%
<b>Coefficient de remplissage fret (%) <sup>3)</sup>, estimation</b>						
Intercontinental	82.6%	84.1%	-1.5%	84.5%	85.7%	-1.2%
<b>Fret tonnes kilomètres (FTK, en milliers), estimation</b>						
Intercontinental	80'300	91'471	-12.2%	707'203	754'790	-6.3%

<sup>1)</sup> Passengers commerciaux

<sup>2)</sup> Coefficient d'occupation des sièges = PKT / SKO

- Indicateurs mars 06

<sup>3)</sup> Incluant fret postal

Ecart en pourcentage de point

## Statistiques de trafic, septembre 2006 Vols de lignes LX



	Septembre		Cumulé	
	2006	2005	2006	2005
<b>Volume de passagers <sup>1)</sup></b>				
Europe	670'187		5'638'220	
Intercontinental	193'612		1'691'763	
Total	863'799		7'329'983	
<b>Nombre de vols</b>				
Europe	9'689		90'267	
Intercontinental	1'386		12'403	
Total	11'075		102'670	
<b>Sièges-kilomètres offerts (SKO, en million)</b>				
Europe	717		6'449	
Intercontinental	1'485		13'332	
Total	2'202		19'781	
<b>Passagers-kilomètres transportés (PKT, en million)</b>				
Europe	511		4'306	
Intercontinental	1'298		11'334	
Total	1'809		15'640	
<b>Coefficient d'occupation des sièges (%) <sup>2)</sup></b>				
Europe	71.3%		66.8%	
Intercontinental	87.4%		85.0%	
Total	82.2%		79.1%	
<b>Coefficient de remplissage fret (%) <sup>3)</sup>, estimation</b>				
Intercontinental	87.7%		85.9%	
<b>Fret tonnes kilomètres (FTK, en milliers), estimation</b>				
Intercontinental	96'214		851'004	

<sup>1)</sup> Passengers commerciaux

<sup>2)</sup> Coefficient d'occupation des sièges = PKT / SKO

- Indicateurs mars 06

<sup>3)</sup> Incluant fret postal

Ecart en pourcentage de point

## Statistiques de trafic, octobre 2006

### Vols de lignes LX



Swiss  
International  
Air Lines

	Octobre		Cumulé	
	2006	2005	2006	2005
<b>Volume de passagers <sup>1)</sup></b>				
Europe	642'720		6'280'940	
Intercontinental	186'384		1'878'147	
Total	829'104		8'159'087	
<b>Nombre de vols</b>				
Europe	9'720		99'987	
Intercontinental	1'403		13'806	
Total	11'123		113'793	
<b>Sièges-kilomètres offerts (SKO, en million)</b>				
Europe	714		7'163	
Intercontinental	1'514		14'846	
Total	2'228		22'010	
<b>Passagers-kilomètres transportés (PKT, en million)</b>				
Europe	487		4'793	
Intercontinental	1'268		12'602	
Total	1'755		17'394	
<b>Coefficient d'occupation des sièges (%) <sup>2)</sup></b>				
Europe	68.2%		66.9%	
Intercontinental	83.7%		84.9%	
Total	78.8%		79.0%	
<b>Coefficient de remplissage fret (%) <sup>3)</sup>, estimation</b>				
Intercontinental	89.0%		86.2%	
<b>Fret tonnes kilomètres (FTK, en milliers), estimation</b>				
Intercontinental	99'197		950'201	

<sup>1)</sup> Passengers commerciaux

<sup>2)</sup> Coefficient d'occupation des sièges = PKT / SKO

- Indicateurs mars 06

<sup>3)</sup> Incluant fret postal

Ecart en pourcentage de point

## Statistiques de trafic, novembre 2006

### Vols de lignes LX



	Novembre		Cumulé	
	2006	2005	2006	2005
<b>Volume de passagers <sup>1)</sup></b>				
Europe	520'531		6'801'471	
Intercontinental	163'875		2'042'022	
Total	684'406		8'843'493	
<b>Nombre de vols</b>				
Europe	8'619		108'606	
Intercontinental	1'315		15'121	
Total	9'934		123'727	
<b>Sièges-kilomètres offerts (SKO, en million)</b>				
Europe	652		7'815	
Intercontinental	1'409		16'255	
Total	2'061		24'070	
<b>Passagers-kilomètres transportés (PKT, en million)</b>				
Europe	381		5'174	
Intercontinental	1'104		13'706	
Total	1'485		18'879	
<b>Coefficient d'occupation des sièges (%) <sup>2)</sup></b>				
Europe	58.5%		66.2%	
Intercontinental	78.4%		84.3%	
Total	72.1%		78.4%	
<b>Coefficient de remplissage fret (%) <sup>3)</sup>, estimation</b>				
Intercontinental	89.2%		86.5%	
<b>Fret tonnes kilomètres (FTK, en milliers), estimation</b>				
Intercontinental	92'962		1'043'163	

<sup>1)</sup> Passengers commerciaux

<sup>2)</sup> Coefficient d'occupation des sièges = PKT / SKO

- Indicateurs mars 06

<sup>3)</sup> Incluant fret postal

Ecart en pourcentage de point

## Statistiques de trafic, décembre 2006

### Vols de lignes LX



	Décembre		Cumulé	
	2006	2005	2006	2005
<b>Volume de passagers <sup>1)</sup></b>				
Europe	548'480		7'349'951	
Intercontinental	172'533		2'214'555	
Total	721'013		9'564'506	
<b>Nombre de vols</b>				
Europe	8'631		117'237	
Intercontinental	1'359		16'480	
Total	9'990		133'717	
<b>Sièges-kilomètres offerts (SKO, en million)</b>				
Europe	672		8'487	
Intercontinental	1'451		17'706	
Total	2'123		26'193	
<b>Passagers-kilomètres transportés (PKT, en million)</b>				
Europe	418		5'591	
Intercontinental	1'172		14'878	
Total	1'590		20'469	
<b>Coefficient d'occupation des sièges (%) <sup>2)</sup></b>				
Europe	62.2%		65.9%	
Intercontinental	80.8%		84.0%	
Total	74.9%		78.1%	
<b>Coefficient de remplissage fret (%) <sup>3)</sup>, estimation</b>				
Intercontinental	86.7%		86.5%	
<b>Fret tonnes kilomètres (FTK, en milliers), estimation</b>				
Intercontinental	99'115		1'142'278	

<sup>1)</sup> Passengers commerciaux

<sup>2)</sup> Coefficient d'occupation des sièges = PKT / SKO

- Indicateurs mars 06

<sup>3)</sup> Incluant fret postal

Ecart en pourcentage de point