

Statistiques de trafic SWISS

Janvier 2006



SWISS : remplissage analogue à celui de janvier 2005

Tous réseaux confondus, le coefficient d'occupation des vols de ligne de SWISS s'est établi à 72.7% en janvier 2006 (contre 72.9% en 2005). Sur le segment intercontinental, il a atteint 80.8% (contre 81.6% en 2005). Sur le segment européen, il s'est amélioré de 1.3 point à 55.5%. SWISS a transporté 679'893 passagers de lignes en janvier 2006 (contre 688'666 en 2005).

Sur le *réseau intercontinental*, le coefficient d'occupation a atteint 80.8% en janvier, en léger recul par rapport à janvier 2005 (81.6%). Pour une capacité (exprimée en sièges kilomètres offerts, SKO) réduite de 3.3% en comparaison annuelle, le trafic (exprimé en passagers kilomètres transportés, PKT) a baissé de 4.2%.

En ventilation régionale, le remplissage a atteint 80.8% sur l'Atlantique Nord (contre 82.7% en 2005), 83.3% en Extrême-Orient (en hausse de 0.2 point), 73.9% au Moyen-orient (en recul de 0.7 point), 77.4% en Afrique (contre 77.5% en 2005) et 88.7% en Amérique du Sud (en hausse de 1.0 point).

Sur le *réseau européen*, le coefficient d'occupation a continué sa progression en janvier 2006. Il a atteint 55.5%, en hausse de 1.3 point par rapport à janvier 2005. Pour une capacité (SKO) augmentée de 0.2% en comparaison annuelle, le trafic (PKT) a grimpé de 2.7%.

La concurrence exerce une pression croissante sur les lignes intra européennes. Il y a quelques mois, SWISS a donc entrepris de réajuster sa flotte aux nouvelles exigences du marché. Par la mise en service de plus gros porteurs, la compagnie maintient sa capacité en Europe à un niveau stable tout en diminuant le nombre de vols. En janvier 2006, SWISS a ainsi effectué 13.8% de vols en moins qu'en janvier 2005. Cette disposition contribue à l'abaissement des coûts unitaires et permet à SWISS de mieux s'affirmer face à ses concurrents.

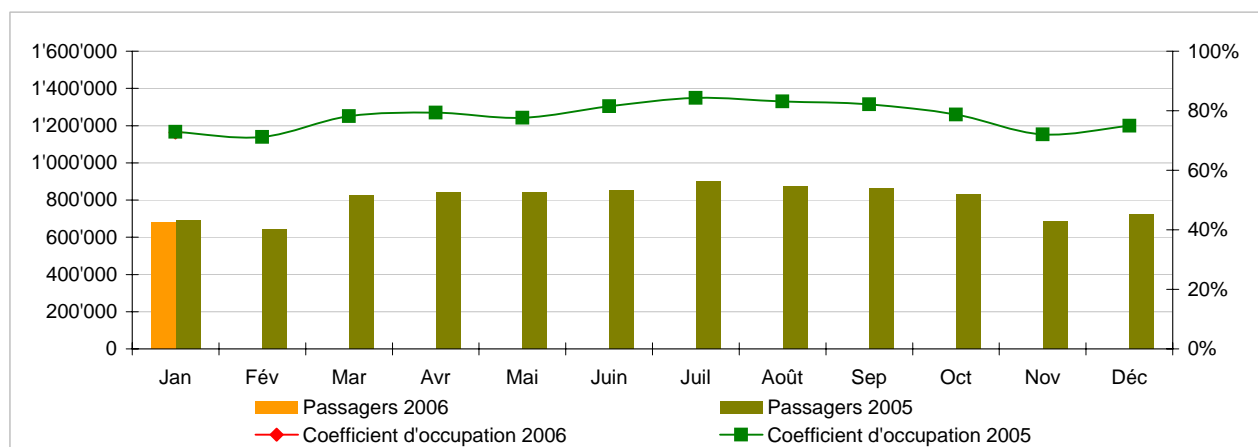
Statistiques de trafic, janvier-décembre 2006 Vols de ligne LX



	Passagers Europe	Passagers Intercontinental	Passagers Total	Coeff. d'occupation Europe	Coeff. d'occupation Intercontinental	Coeff. d'occupation Total
Jan	506'366	173'527	679'893	55.5%	80.8%	72.7%
Fév						
Mar						
Avr						
Mai						
Juin						
Juil						
Août						
Sep						
Oct						
Nov						
Déc						

Passagers et coefficient d'occupation des sièges (%)

En comparaison avec l'année précédente

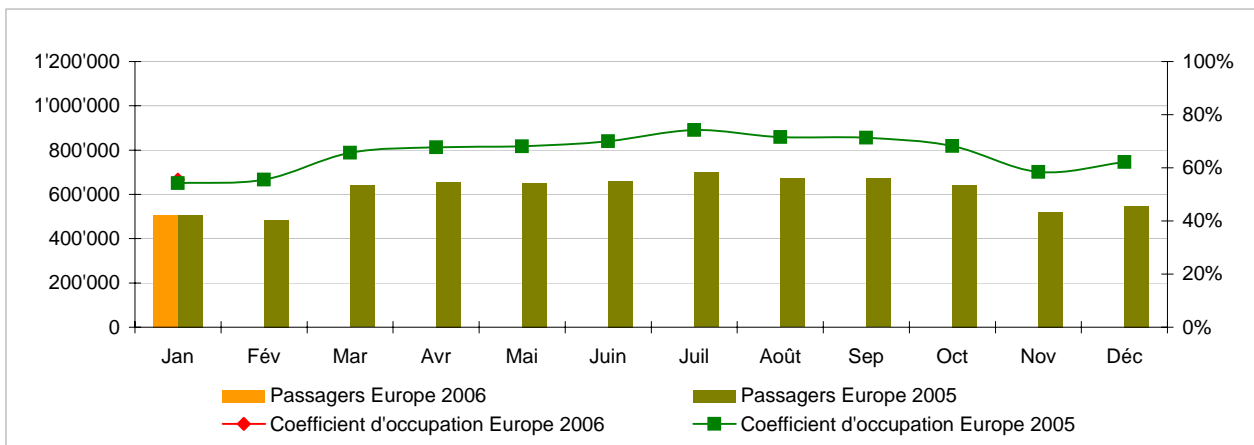


Prochaines publications :

- Indicateurs février 06 le 9 mars 2006
- Indicateurs mars 06 le 11 avril 2006
- Indicateurs avril 06 le 9 mai 2006

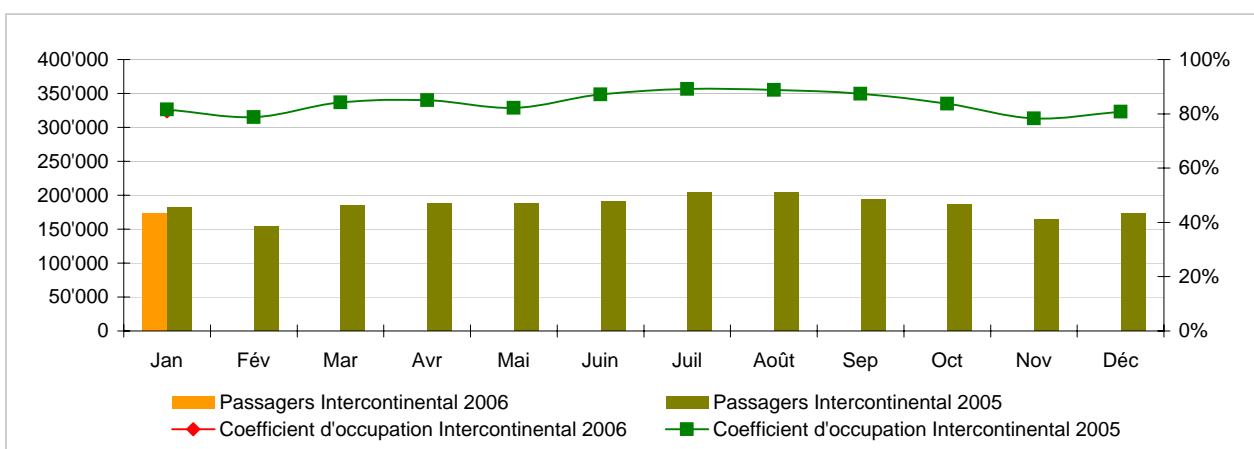
Passagers et coefficient d'occupation des sièges (%) - lignes européennes

En comparaison avec l'année précédente



Passagers et coefficient d'occupation des sièges (%) - lignes intercontinentales

En comparaison avec l'année précédente



Statistiques de trafic, janvier 2006 Vols de lignes LX



Swiss
International
Air Lines

	Janvier			Cumulé		
	2006	2005		2006	2005	
Volume de passagers ¹⁾						
Europe	506'366	505'995	0.1%	506'366	505'995	0.1%
Intercontinental	173'527	182'671	-5.0%	173'527	182'671	-5.0%
Total	679'893	688'666	-1.3%	679'893	688'666	-1.3%
Nombre de vols						
Europe	8'823	10'241	-13.8%	8'823	10'241	-13.8%
Intercontinental	1'358	1'366	-0.6%	1'358	1'366	-0.6%
Total	10'181	11'607	-12.3%	10'181	11'607	-12.3%
Sièges-kilomètres offerts (SKO, en million)						
Europe	691	690	0.2%	691	690	0.2%
Intercontinental	1'450	1'500	-3.3%	1'450	1'500	-3.3%
Total	2'141	2'190	-2.2%	2'141	2'190	-2.2%
Passagers-kilomètres transportés (PKT, en million)						
Europe	384	374	2.7%	384	374	2.7%
Intercontinental	1'172	1'223	-4.2%	1'172	1'223	-4.2%
Total	1'556	1'597	-2.6%	1'556	1'597	-2.6%
Coefficient d'occupation des sièges (%) ²⁾						
Europe	55.5%	54.2%	1.3%	55.5%	54.2%	1.3%
Intercontinental	80.8%	81.6%	-0.8%	80.8%	81.6%	-0.8%
Total	72.7%	72.9%	-0.2%	72.7%	72.9%	-0.2%
Coefficient de remplissage fret (%) ³⁾, estimation						
Intercontinental	83.1%	82.4%	0.7%	83.1%	82.4%	0.7%
Fret tonnes kilomètres (FTK, en milliers), estimation						
Intercontinental	89'162	89'097	0.1%	89'162	89'097	0.1%

¹⁾ Passagers commerciaux

²⁾ Coefficient d'occupation des sièges = PKT / SKO

- Indicateurs mars 06

³⁾ Incluant fret postal

Ecart en pourcentage de point

Statistiques de trafic, février 2006

Vols de lignes LX



Swiss
International
Air Lines

	Février		Cumulé	
	2006	2005	2006	2005
Volume de passagers ¹⁾				
Europe		484'640		990'635
Intercontinental		154'540		337'211
Total		639'180		1'327'846
Nombre de vols				
Europe		9'511		19'752
Intercontinental		1'234		2'600
Total		10'745		22'352
Sièges-kilomètres offerts (SKO, en million)				
Europe		632		1'322
Intercontinental		1'314		2'814
Total		1'946		4'136
Passagers-kilomètres transportés (PKT, en million)				
Europe		351		725
Intercontinental		1'035		2'258
Total		1'386		2'983
Coefficient d'occupation des sièges (%) ²⁾				
Europe		55.6%		54.8%
Intercontinental		78.7%		80.2%
Total		71.2%		72.1%
Coefficient de remplissage fret (%) ³⁾				
Intercontinental		89.9%		86.1%
Fret tonnes kilomètres (FTK, en milliers)				
Intercontinental		89'653		178'750

¹⁾ Passagers commerciaux

²⁾ Coefficient d'occupation des sièges = PKT / SKO

- Indicateurs mars 06

³⁾ Incluant fret postal

Ecart en pourcentage de point

Statistiques de trafic, mars 2006 Vols de lignes LX



Swiss
International
Air Lines

	Mars		Cumulé	
	2006	2005	2006	2005
Volume de passagers ¹⁾				
Europe	640'333		1'630'968	
Intercontinental	185'569		522'780	
Total	825'902		2'153'748	
Nombre de vols				
Europe	10'572		30'324	
Intercontinental	1'385		3'985	
Total	11'957		34'309	
Sièges-kilomètres offerts (SKO, en million)				
Europe	725		2'047	
Intercontinental	1'474		4'288	
Total	2'199		6'336	
Passagers-kilomètres transportés (PKT, en million)				
Europe	477		1'202	
Intercontinental	1'242		3'500	
Total	1'719		4'702	
Coefficient d'occupation des sièges (%) ²⁾				
Europe	65.7%		58.7%	
Intercontinental	84.2%		81.6%	
Total	78.1%		74.2%	
Coefficient de remplissage fret (%) ³⁾				
Intercontinental	89.0%		87.1%	
Fret tonnes kilomètres (FTK, en milliers)				
Intercontinental	98'689		277'439	

¹⁾ Passagers commerciaux

²⁾ Coefficient d'occupation des sièges = PKT / SKO

- Indicateurs mars 06

³⁾ Incluant fret postal

Ecart en pourcentage de point

Statistiques de trafic, avril 2006 Vols de lignes LX



Swiss
International
Air Lines

	Avril		Cumulé	
	2006	2005	2006	2005
Volume de passagers ¹⁾				
Europe	654'672		2'285'640	
Intercontinental	188'133		710'913	
Total	842'805		2'996'553	
Nombre de vols				
Europe	10'284		40'608	
Intercontinental	1'385		5'370	
Total	11'669		45'978	
Sièges-kilomètres offerts (SKO, en million)				
Europe	723		2'770	
Intercontinental	1'489		5'778	
Total	2'212		8'548	
Passagers-kilomètres transportés (PKT, en million)				
Europe	490		1'692	
Intercontinental	1'266		4'766	
Total	1'756		6'457	
Coefficient d'occupation des sièges (%) ²⁾				
Europe	67.8%		61.1%	
Intercontinental	85.0%		82.5%	
Total	79.4%		75.5%	
Coefficient de remplissage fret (%) ³⁾				
Intercontinental	86.9%		87.0%	
Fret tonnes kilomètres (FTK, en milliers)				
Intercontinental	97'169		374'608	

¹⁾ Passagers commerciaux

²⁾ Coefficient d'occupation des sièges = PKT / SKO

- Indicateurs mars 06

³⁾ Incluant fret postal

Ecart en pourcentage de point

Statistiques de trafic, mai 2006 Vols de lignes LX



Swiss
International
Air Lines

	Mai		Cumulé	
	2006	2005	2006	2005
Volume de passagers ¹⁾				
Europe	650'951		2'936'591	
Intercontinental	187'997		898'910	
Total	838'948		3'835'501	
Nombre de vols				
Europe	10'186		50'794	
Intercontinental	1'427		6'797	
Total	11'613		57'591	
Sièges-kilomètres offerts (SKO, en million)				
Europe	734		3'505	
Intercontinental	1'529		7'306	
Total	2'263		10'811	
Passagers-kilomètres transportés (PKT, en million)				
Europe	500		2'191	
Intercontinental	1'257		6'022	
Total	1'756		8'214	
Coefficient d'occupation des sièges (%) ²⁾				
Europe	68.0%		62.5%	
Intercontinental	82.2%		82.4%	
Total	77.6%		76.0%	
Coefficient de remplissage fret (%) ³⁾				
Intercontinental	83.5%		86.2%	
Fret tonnes kilomètres (FTK, en milliers)				
Intercontinental	95'602		470'210	

¹⁾ Passagers commerciaux

²⁾ Coefficient d'occupation des sièges = PKT / SKO

- Indicateurs mars 06

³⁾ Incluant fret postal

Ecart en pourcentage de point

Statistiques de trafic, juin 2006

Vols de lignes LX



Swiss
International
Air Lines

	Juin		Cumulé	
	2006	2005	2006	2005
Volume de passagers ¹⁾				
Europe	661'327		3'597'918	
Intercontinental	191'291		1'090'201	
Total	852'618		4'688'119	
Nombre de vols				
Europe	10'014		60'808	
Intercontinental	1'376		8'173	
Total	11'390		68'981	
Sièges-kilomètres offerts (SKO, en million)				
Europe	725		4'229	
Intercontinental	1'478		8'785	
Total	2'203		13'014	
Passagers-kilomètres transportés (PKT, en million)				
Europe	508		2'699	
Intercontinental	1'289		7'311	
Total	1'796		10'010	
Coefficient d'occupation des sièges (%) ²⁾				
Europe	70.0%		63.8%	
Intercontinental	87.2%		83.2%	
Total	81.5%		76.9%	
Coefficient de remplissage fret (%) ³⁾				
Intercontinental	84.9%		86.0%	
Fret tonnes kilomètres (FTK, en milliers)				
Intercontinental	96'062		566'272	

¹⁾ Passagers commerciaux

²⁾ Coefficient d'occupation des sièges = PKT / SKO

- Indicateurs mars 06

³⁾ Incluant fret postal

Ecart en pourcentage de point

Statistiques de trafic, juillet 2006

Vols de lignes LX



Swiss
International
Air Lines

	Juillet		Cumulé	
	2006	2005	2006	2005
Volume de passagers ¹⁾				
Europe	697'794		4'295'712	
Intercontinental	203'941		1'294'142	
Total	901'735		5'589'854	
Nombre de vols				
Europe	9'886		70'694	
Intercontinental	1'424		9'597	
Total	11'310		80'291	
Sièges-kilomètres offerts (SKO, en million)				
Europe	748		4'978	
Intercontinental	1'531		10'316	
Total	2'279		15'293	
Passagers-kilomètres transportés (PKT, en million)				
Europe	556		3'255	
Intercontinental	1'365		8'676	
Total	1'921		11'931	
Coefficient d'occupation des sièges (%) ²⁾				
Europe	74.3%		65.4%	
Intercontinental	89.2%		84.1%	
Total	84.3%		78.0%	
Coefficient de remplissage fret (%) ³⁾				
Intercontinental	85.4%		85.9%	
Fret tonnes kilomètres (FTK, en milliers)				
Intercontinental	97'047		663'319	

¹⁾ Passagers commerciaux

²⁾ Coefficient d'occupation des sièges = PKT / SKO

- Indicateurs mars 06

³⁾ Incluant fret postal

Ecart en pourcentage de point

Statistiques de trafic, août 2006 Vols de lignes LX



Swiss
International
Air Lines

	Août		Cumulé	
	2006	2005	2006	2005
Volume de passagers ¹⁾				
Europe	672'321		4'968'033	
Intercontinental	204'009		1'498'151	
Total	876'330		6'466'184	
Nombre de vols				
Europe	9'884		80'578	
Intercontinental	1'420		11'017	
Total	11'304		91'595	
Sièges-kilomètres offerts (SKO, en million)				
Europe	755		5'732	
Intercontinental	1'531		11'847	
Total	2'286		17'579	
Passagers-kilomètres transportés (PKT, en million)				
Europe	540		3'794	
Intercontinental	1'360		10'036	
Total	1'899		13'830	
Coefficient d'occupation des sièges (%) ²⁾				
Europe	71.5%		66.2%	
Intercontinental	88.8%		84.7%	
Total	83.1%		78.7%	
Coefficient de remplissage fret (%) ³⁾				
Intercontinental	84.1%		85.7%	
Fret tonnes kilomètres (FTK, en milliers)				
Intercontinental	91'471		754'790	

¹⁾ Passagers commerciaux

²⁾ Coefficient d'occupation des sièges = PKT / SKO

- Indicateurs mars 06

³⁾ Incluant fret postal

Ecart en pourcentage de point

Statistiques de trafic, septembre 2006 Vols de lignes LX



Swiss
International
Air Lines

	Septembre		Cumulé	
	2006	2005	2006	2005
Volume de passagers ¹⁾				
Europe	670'187		5'638'220	
Intercontinental	193'612		1'691'763	
Total	863'799		7'329'983	
Nombre de vols				
Europe	9'689		90'267	
Intercontinental	1'386		12'403	
Total	11'075		102'670	
Sièges-kilomètres offerts (SKO, en million)				
Europe	717		6'449	
Intercontinental	1'485		13'332	
Total	2'202		19'781	
Passagers-kilomètres transportés (PKT, en million)				
Europe	511		4'306	
Intercontinental	1'298		11'334	
Total	1'809		15'640	
Coefficient d'occupation des sièges (%) ²⁾				
Europe	71.3%		66.8%	
Intercontinental	87.4%		85.0%	
Total	82.2%		79.1%	
Coefficient de remplissage fret (%) ³⁾				
Intercontinental	87.7%		85.9%	
Fret tonnes kilomètres (FTK, en milliers)				
Intercontinental	96'214		851'004	

¹⁾ Passagers commerciaux

²⁾ Coefficient d'occupation des sièges = PKT / SKO

- Indicateurs mars 06

³⁾ Incluant fret postal

Ecart en pourcentage de point

Statistiques de trafic, octobre 2006

Vols de lignes LX



Swiss
International
Air Lines

	Octobre		Cumulé	
	2006	2005	2006	2005
Volume de passagers ¹⁾				
Europe	642'720		6'280'940	
Intercontinental	186'384		1'878'147	
Total	829'104		8'159'087	
Nombre de vols				
Europe	9'720		99'987	
Intercontinental	1'403		13'806	
Total	11'123		113'793	
Sièges-kilomètres offerts (SKO, en million)				
Europe	714		7'163	
Intercontinental	1'514		14'846	
Total	2'228		22'010	
Passagers-kilomètres transportés (PKT, en million)				
Europe	487		4'793	
Intercontinental	1'268		12'602	
Total	1'755		17'394	
Coefficient d'occupation des sièges (%) ²⁾				
Europe	68.2%		66.9%	
Intercontinental	83.7%		84.9%	
Total	78.8%		79.0%	
Coefficient de remplissage fret (%) ³⁾				
Intercontinental	89.0%		86.2%	
Fret tonnes kilomètres (FTK, en milliers)				
Intercontinental	99'197		950'201	

¹⁾ Passagers commerciaux

²⁾ Coefficient d'occupation des sièges = PKT / SKO

- Indicateurs mars 06

³⁾ Incluant fret postal

Ecart en pourcentage de point

Statistiques de trafic, novembre 2006 Vols de lignes LX



Swiss
International
Air Lines

	Novembre		Cumulé	
	2006	2005	2006	2005
Volume de passagers ¹⁾				
Europe	520'531		6'801'471	
Intercontinental	163'875		2'042'022	
Total	684'406		8'843'493	
Nombre de vols				
Europe	8'619		108'606	
Intercontinental	1'315		15'121	
Total	9'934		123'727	
Sièges-kilomètres offerts (SKO, en million)				
Europe	652		7'815	
Intercontinental	1'409		16'255	
Total	2'061		24'070	
Passagers-kilomètres transportés (PKT, en million)				
Europe	381		5'174	
Intercontinental	1'104		13'706	
Total	1'485		18'879	
Coefficient d'occupation des sièges (%) ²⁾				
Europe	58.5%		66.2%	
Intercontinental	78.4%		84.3%	
Total	72.1%		78.4%	
Coefficient de remplissage fret (%) ³⁾				
Intercontinental	89.2%		86.5%	
Fret tonnes kilomètres (FTK, en milliers)				
Intercontinental	92'962		1'043'163	

¹⁾ Passagers commerciaux

²⁾ Coefficient d'occupation des sièges = PKT / SKO

- Indicateurs mars 06

³⁾ Incluant fret postal

Ecart en pourcentage de point

Statistiques de trafic, décembre 2006

Vols de lignes LX



Swiss
International
Air Lines

	Décembre		Cumulé	
	2006	2005	2006	2005
Volume de passagers ¹⁾				
Europe	548'480		7'349'951	
Intercontinental	172'533		2'214'555	
Total	721'013		9'564'506	
Nombre de vols				
Europe	8'631		117'237	
Intercontinental	1'359		16'480	
Total	9'990		133'717	
Sièges-kilomètres offerts (SKO, en million)				
Europe	672		8'487	
Intercontinental	1'451		17'706	
Total	2'123		26'193	
Passagers-kilomètres transportés (PKT, en million)				
Europe	418		5'591	
Intercontinental	1'172		14'878	
Total	1'590		20'469	
Coefficient d'occupation des sièges (%) ²⁾				
Europe	62.2%		65.9%	
Intercontinental	80.8%		84.0%	
Total	74.9%		78.1%	
Coefficient de remplissage fret (%) ³⁾				
Intercontinental	86.7%		86.5%	
Fret tonnes kilomètres (FTK, en milliers)				
Intercontinental	99'115		1'142'278	

¹⁾ Passagers commerciaux

²⁾ Coefficient d'occupation des sièges = PKT / SKO

- Indicateurs mars 06

³⁾ Incluant fret postal

Ecart en pourcentage de point