



Communiqué de presse

Zurich-Aéroport, le 11 juillet 2007

SWISS: meilleur remplissage au premier semestre

Le remplissage des avions de SWISS a progressé de 1,1 point au premier semestre 2007 en comparaison annuelle. Le coefficient d'occupation des sièges a atteint en moyenne 78,8% sur l'ensemble du réseau aérien. Sur le réseau intercontinental, il s'est établi à 83,2% (contre 82,3% au premier semestre 2006). Sur le réseau européen, il s'est amélioré de 1,4 point à 69,5%. Au cours des six premiers mois de l'année 2007, SWISS a transporté environ 5,7 millions de passagers (contre 5 millions au premier semestre 2006).

En juin 2007, SWISS a enregistré un coefficient d'occupation moyen de 82,7%. Le remplissage s'est ainsi maintenu au niveau élevé de l'an passé (83% en juin 2006). Sur le réseau intercontinental, le coefficient d'occupation s'est accru de 1,1 point à 87,2%. En Europe, il s'est établi à 73,6%, en recul par rapport à l'an passé (76,4% en juin 2006). SWISS a transporté 1'024'124 passagers sur ses lignes régulières (contre 950'496 en 2006). Le nombre de vols effectués s'est également accru de 2,2% en Europe et de 6,1% sur le réseau intercontinental. En juin 2007, SWISS a effectué un total de 10'732 vols, ce qui représente un accroissement global de 2,8%. Cette augmentation est le résultat de l'expansion de la flotte entreprise par la compagnie depuis novembre 2006.

Le fret transporté par **Swiss WorldCargo** au premier semestre 2007 s'est maintenu à un niveau analogue à celui de l'an passé. Le taux de remplissage, exprimé en volume, s'est situé à 84,7% (contre 85,3% en 2006).

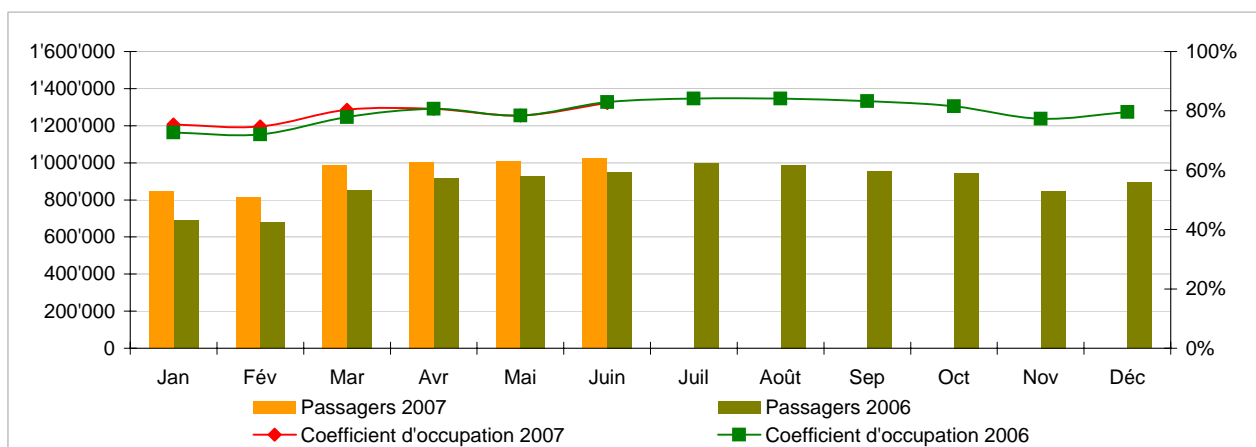
Statistiques de trafic, janvier-décembre 2007 Vols de ligne LX



	Passagers Europe	Passagers Intercontinental	Passagers Total	Coeff. d'occupation Europe	Coeff. d'occupation Intercontinental	Coeff. d'occupation Total
Jan	630'529	215'702	846'231	61.9%	81.6%	75.4%
Fév	623'897	190'471	814'368	65.7%	78.9%	74.7%
Mar	761'913	227'153	989'066	70.7%	84.9%	80.3%
Avr	782'890	221'642	1'004'532	73.6%	84.2%	80.7%
Mai	790'791	218'942	1'009'733	70.7%	82.3%	78.4%
Juin	798'959	225'165	1'024'124	73.6%	87.2%	82.7%
Juil						
Août						
Sep						
Oct						
Nov						
Déc						

Passagers et coefficient d'occupation des sièges (%)

En comparaison avec l'année précédente

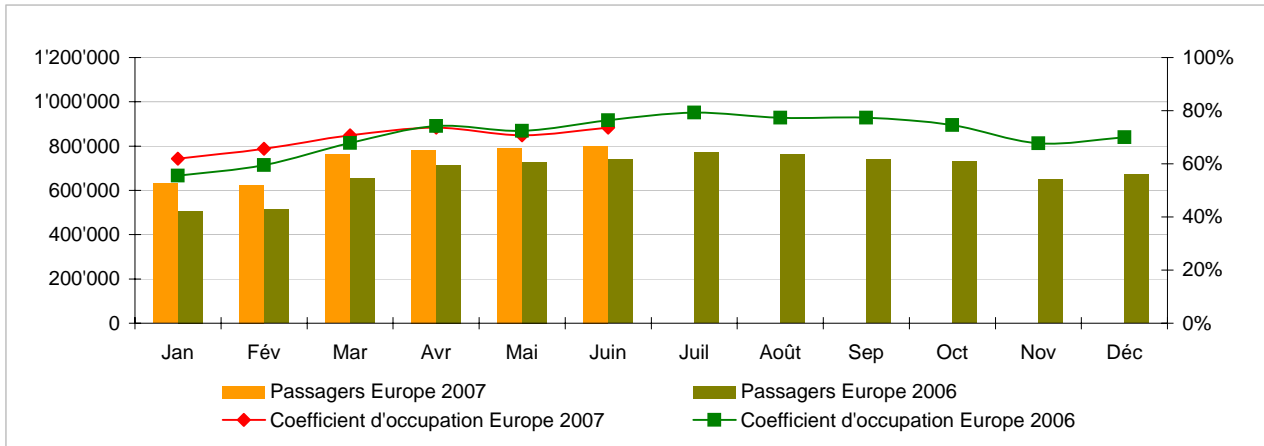


Prochaines publications :

- Indicateurs Juillet 07 le 10 Août 2007
- Indicateurs Août 07 le 12 Septembre 2007
- Indicateurs Septembre 07 le 11 Octobre 2007

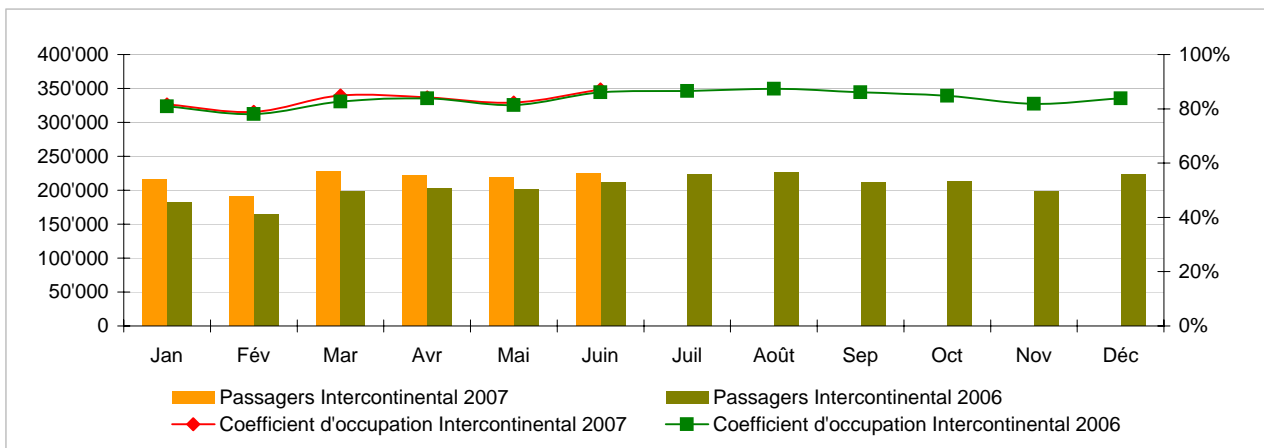
Passagers et coefficient d'occupation des sièges (%) - lignes européennes

En comparaison avec l'année précédente



Passagers et coefficient d'occupation des sièges (%) - lignes intercontinentales

En comparaison avec l'année précédente



Statistiques de trafic, janvier 2007 Vols de lignes LX



	Janvier			Cumulé		
	2007	2006		2007	2006	
Volume de passagers ¹⁾						
Europe	630'529	506'345	24.5%	630'529	506'345	24.5%
Intercontinental	215'702	182'634	18.1%	215'702	182'634	18.1%
Total	846'231	688'979	22.8%	846'231	688'979	22.8%
Nombre de vols						
Europe	9'182	8'823	4.1%	9'182	8'823	4.1%
Intercontinental	1'503	1'358	10.7%	1'503	1'358	10.7%
Total	10'685	10'181	5.0%	10'685	10'181	5.0%
Sièges-kilomètres offerts (SKO, en million)						
Europe	790	691	14.2%	790	691	14.2%
Intercontinental	1'719	1'450	18.6%	1'719	1'450	18.6%
Total	2'509	2'141	17.2%	2'509	2'141	17.2%
Passagers-kilomètres transportés (PKT, en million)						
Europe	489	384	27.4%	489	384	27.4%
Intercontinental	1'403	1'172	19.7%	1'403	1'172	19.7%
Total	1'892	1'556	21.6%	1'892	1'556	21.6%
Coefficient d'occupation des sièges (%) ²⁾						
Europe	61.9%	55.5%	6.4%	61.9%	55.5%	6.4%
Intercontinental	81.6%	80.8%	0.8%	81.6%	80.8%	0.8%
Total	75.4%	72.7%	2.7%	75.4%	72.7%	2.7%
Coefficient de remplissage fret (%) ³⁾						
Total	78.9%	83.2%	-4.3%	78.9%	83.2%	-4.3%
Fret tonnes kilomètres (FTK, en milliers)						
Total	84'516	87'467	-3.4%	84'516	87'467	-3.4%

¹⁾ Passengers commerciaux

Les chiffres 2006 ont été revus en raison de l'adaptation de la définition des passagers commerciaux, conformément aux nouveaux standards internationaux

²⁾ Coefficient d'occupation des sièges = PKT / SKO

³⁾ Incluant fret postal

Ecart en pourcentage de point

Statistiques de trafic, février 2007 Vols de lignes LX



Swiss
International
Air Lines

	Février			Cumulé		
	2007	2006		2007	2006	
Volume de passagers ¹⁾						
Europe	623'897	514'294	21.3%	1'254'426	1'020'639	22.9%
Intercontinental	190'471	163'785	16.3%	406'173	346'419	17.2%
Total	814'368	678'079	20.1%	1'660'599	1'367'058	21.5%
Nombre de vols						
Europe	8'564	8'134	5.3%	17'746	16'957	4.7%
Intercontinental	1'371	1'256	9.2%	2'874	2'614	9.9%
Total	9'935	9'390	5.8%	20'620	19'571	5.4%
Sièges-kilomètres offerts (SKO, en million)						
Europe	728	636	14.4%	1'518	1'328	14.3%
Intercontinental	1'577	1'343	17.5%	3'297	2'792	18.1%
Total	2'306	1'979	16.5%	4'814	4'120	16.8%
Passagers-kilomètres transportés (PKT, en million)						
Europe	478	379	26.2%	967	763	26.8%
Intercontinental	1'244	1'048	18.7%	2'647	2'221	19.2%
Total	1'722	1'427	20.7%	3'615	2'983	21.2%
Coefficient d'occupation des sièges (%) ²⁾						
Europe	65.7%	59.5%	6.2%	63.7%	57.5%	6.2%
Intercontinental	78.9%	78.1%	0.8%	80.3%	79.5%	0.8%
Total	74.7%	72.1%	2.6%	75.1%	72.4%	2.7%
Coefficient de remplissage fret (%) ³⁾						
Total	86.7%	90.4%	-3.7%	82.7%	86.7%	-4.0%
Fret tonnes kilomètres (FTK, en milliers)						
Total	88'624	91'190	-2.8%	173'140	178'657	-3.1%

¹⁾ Passengers commerciaux

Les chiffres 2006 ont été revus en raison de l'adaptation de la définition des passagers commerciaux, conformément aux nouveaux standards internationaux

²⁾ Coefficient d'occupation des sièges = PKT / SKO

³⁾ Incluant fret postal

Ecart en pourcentage de point

Statistiques de trafic, mars 2007 Vols de lignes LX



	Mars			Cumulé		
	2007	2006		2007	2006	
Volume de passagers ¹⁾						
Europe	761'913	654'167	16.5%	2'016'339	1'674'806	20.4%
Intercontinental	227'153	197'966	14.7%	633'326	544'385	16.3%
Total	989'066	852'133	16.1%	2'649'665	2'219'191	19.4%
Nombre de vols						
Europe	9'477	9'047	4.8%	27'223	26'004	4.7%
Intercontinental	1'527	1'414	8.0%	4'401	4'028	9.3%
Total	11'004	10'461	5.2%	31'624	30'032	5.3%
Sièges-kilomètres offerts (SKO, en million)						
Europe	826	727	13.7%	2'344	2'054	14.1%
Intercontinental	1'752	1'539	13.8%	5'049	4'331	16.6%
Total	2'578	2'265	13.8%	7'393	6'386	15.8%
Passagers-kilomètres transportés (PKT, en million)						
Europe	584	493	18.5%	1'552	1'256	23.6%
Intercontinental	1'487	1'273	16.8%	4'134	3'493	18.4%
Total	2'071	1'765	17.3%	5'686	4'749	19.7%
Coefficient d'occupation des sièges (%) ²⁾						
Europe	70.7%	67.8%	2.9%	66.2%	61.1%	5.1%
Intercontinental	84.9%	82.7%	2.2%	81.9%	80.6%	1.3%
Total	80.3%	77.9%	2.4%	76.9%	74.4%	2.5%
Coefficient de remplissage fret (%) ³⁾						
Total	89.3%	89.7%	-0.4%	85.0%	87.8%	-2.8%
Fret tonnes kilomètres (FTK, en milliers)						
Total	100'876	103'323	-2.4%	274'016	281'980	-2.8%

¹⁾ Passengers commerciaux

Les chiffres 2006 ont été revus en raison de l'adaptation de la définition des passagers commerciaux, conformément aux nouveaux standards internationaux

²⁾ Coefficient d'occupation des sièges = PKT / SKO

³⁾ Incluant fret postal

Ecart en pourcentage de point

Statistiques de trafic, avril 2007 Vols de lignes LX



	Avril			Cumulé		
	2007	2006		2007	2006	
Volume de passagers ¹⁾						
Europe	782'890	714'063	9.6%	2'799'229	2'388'869	17.2%
Intercontinental	221'642	202'161	9.6%	854'968	746'546	14.5%
Total	1'004'532	916'224	9.6%	3'654'197	3'135'415	16.5%
Nombre de vols						
Europe	9'153	9'032	1.3%	36'376	35'036	3.8%
Intercontinental	1'480	1'340	10.4%	5'881	5'368	9.6%
Total	10'633	10'372	2.5%	42'257	40'404	4.6%
Sièges-kilomètres offerts (SKO, en million)						
Europe	833	748	11.4%	3'177	2'802	13.4%
Intercontinental	1'702	1'514	12.4%	6'751	5'846	15.5%
Total	2'535	2'262	12.1%	9'928	8'648	14.8%
Passagers-kilomètres transportés (PKT, en million)						
Europe	613	555	10.4%	2'165	1'811	19.5%
Intercontinental	1'433	1'271	12.8%	5'567	4'764	16.9%
Total	2'047	1'826	12.1%	7'732	6'575	17.6%
Coefficient d'occupation des sièges (%) ²⁾						
Europe	73.6%	74.2%	-0.6%	68.1%	64.6%	3.5%
Intercontinental	84.2%	83.9%	0.3%	82.5%	81.5%	1.0%
Total	80.7%	80.7%		77.9%	76.0%	1.9%
Coefficient de remplissage fret (%) ³⁾						
Total	83.6%	83.9%	-0.3%	84.6%	86.8%	-2.2%
Fret tonnes kilomètres (FTK, en milliers)						
Total	90'019	85'845	4.9%	364'035	367'825	-1.0%

¹⁾ Passengers commerciaux

Les chiffres 2006 ont été revus en raison de l'adaptation de la définition des passagers commerciaux, conformément aux nouveaux standards internationaux

²⁾ Coefficient d'occupation des sièges = PKT / SKO

³⁾ Incluant fret postal

Ecart en pourcentage de point

Statistiques de trafic, mai 2007 Vols de lignes LX



	Mai			Cumulé		
	2007	2006		2007	2006	
Volume de passagers ¹⁾						
Europe	790'791	727'919	8.6%	3'590'020	3'116'788	15.2%
Intercontinental	218'942	201'402	8.7%	1'073'910	947'948	13.3%
Total	1'009'733	929'321	8.7%	4'663'930	4'064'736	14.7%
Nombre de vols						
Europe	9'558	9'438	1.3%	45'934	44'474	3.3%
Intercontinental	1'509	1'382	9.2%	7'390	6'750	9.5%
Total	11'067	10'820	2.3%	53'324	51'224	4.1%
Sièges-kilomètres offerts (SKO, en million)						
Europe	871	775	12.4%	4'048	3'577	13.2%
Intercontinental	1'732	1'589	9.0%	8'482	7'435	14.1%
Total	2'603	2'364	10.1%	12'531	11'012	13.8%
Passagers-kilomètres transportés (PKT, en million)						
Europe	616	561	9.8%	2'780	2'372	17.2%
Intercontinental	1'425	1'294	10.2%	6'993	6'057	15.4%
Total	2'041	1'855	10.0%	9'773	8'429	15.9%
Coefficient d'occupation des sièges (%) ²⁾						
Europe	70.7%	72.4%	-1.7%	68.7%	66.3%	2.4%
Intercontinental	82.3%	81.4%	0.9%	82.4%	81.5%	0.9%
Total	78.4%	78.5%	-0.1%	78.0%	76.5%	1.5%
Coefficient de remplissage fret (%) ³⁾						
Total	83.2%	81.1%	2.1%	84.3%	85.6%	-1.3%
Fret tonnes kilomètres (FTK, en milliers)						
Total	91'501	86'149	6.2%	455'536	453'974	0.3%

¹⁾ Passengers commerciaux

Les chiffres 2006 ont été revus en raison de l'adaptation de la définition des passagers commerciaux, conformément aux nouveaux standards internationaux

²⁾ Coefficient d'occupation des sièges = PKT / SKO

³⁾ Incluant fret postal

Ecart en pourcentage de point

Statistiques de trafic, juin 2007 Vols de lignes LX



Swiss
International
Air Lines

	Juin			Cumulé		
	2007	2006		2007	2006	
Volume de passagers ¹⁾						
Europe	798'959	738'610	8.2%	4'388'979	3'855'398	13.8%
Intercontinental	225'165	211'886	6.3%	1'299'075	1'159'834	12.0%
Total	1'024'124	950'496	7.7%	5'688'054	5'015'232	13.4%
Nombre de vols						
Europe	9'264	9'061	2.2%	55'198	53'535	3.1%
Intercontinental	1'468	1'383	6.1%	8'858	8'133	8.9%
Total	10'732	10'444	2.8%	64'056	61'668	3.9%
Sièges-kilomètres offerts (SKO, en million)						
Europe	846	751	12.6%	4'894	4'328	13.1%
Intercontinental	1'692	1'588	6.6%	10'175	9'023	12.8%
Total	2'538	2'339	8.5%	15'069	13'351	12.9%
Passagers-kilomètres transportés (PKT, en million)						
Europe	623	574	8.5%	3'403	2'945	15.5%
Intercontinental	1'475	1'368	7.8%	8'468	7'425	14.0%
Total	2'098	1'942	8.0%	11'871	10'371	14.5%
Coefficient d'occupation des sièges (%) ²⁾						
Europe	73.6%	76.4%	-2.8%	69.5%	68.1%	1.4%
Intercontinental	87.2%	86.1%	1.1%	83.2%	82.3%	0.9%
Total	82.7%	83.0%	-0.3%	78.8%	77.7%	1.1%
Coefficient de remplissage fret (%) ³⁾, estimation						
Total	86.3%	82.6%	3.7%	84.7%	85.3%	-0.6%
Fret tonnes kilomètres (FTK, en milliers), estimation						
Total	94'854	86'486	9.7%	550'390	540'460	1.8%

¹⁾ Passengers commerciaux

Les chiffres 2006 ont été revus en raison de l'adaptation de la définition des passagers commerciaux, conformément aux nouveaux standards internationaux

²⁾ Coefficient d'occupation des sièges = PKT / SKO

³⁾ Incluant fret postal

Ecart en pourcentage de point