

# Statistiques de trafic SWISS

Janvier 2007



## En janvier, SWISS a de nouveau enregistré un fort coefficient d'occupation et effectué davantage de vols

SWISS a réalisé un coefficient d'occupation moyen de 75,4% en janvier 2007 (contre 72,7% en janvier 2006). Sur le réseau intercontinental, le coefficient d'occupation a atteint 81,6% (contre 80,8% en 2006). Sur le réseau européen, il s'est amélioré de 6,4 points à 61,9%. SWISS a transporté 846'231 passagers en janvier 2007, ce qui représente une nette augmentation de 22,8% par rapport aux 688'979 passagers de janvier 2006. Le nombre de vols a augmenté de 5%.

Sur le **réseau intercontinental**, le coefficient d'occupation s'est situé à 81,6% en janvier 2007, en légère hausse de 0,8 point par rapport aux 80,8% de janvier 2006. Pour une capacité (exprimée en sièges kilomètres offerts - SKO) augmentée de 18,6% en comparaison annuelle, le trafic (exprimé en passagers kilomètres transportés - PKT) s'est accru de 19,7%.

Sur le **réseau européen**, le coefficient d'occupation s'est accru de 6,4 points en janvier 2007, atteignant 61,9%. Pour une capacité (SKO) accrue de 14,2%, le trafic (PKT) a grimpé de 27,4%.

En janvier 2007, SWISS a de nouveau effectué davantage de vols à l'instar des mois précédents. L'augmentation du nombre de vols s'explique par l'extension de la flotte entamée en novembre dernier en raison d'une très forte demande. Sur le réseau intercontinental, le nombre de vols a augmenté de 10,7%, et de 4,1% en Europe.

*\* Les chiffres de l'an passé ont été ajustés en fonction d'une redéfinition de la présentation des statistiques selon les normes internationales.*

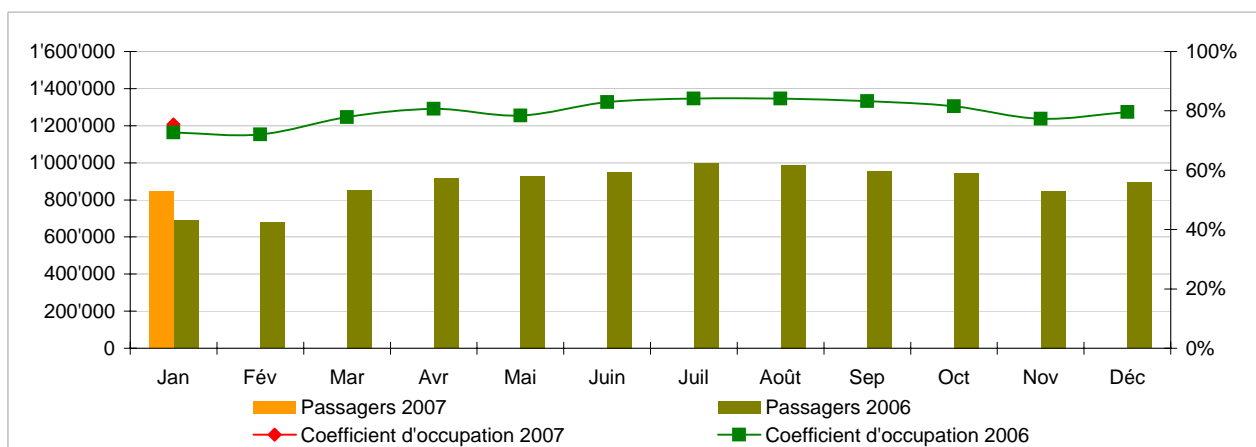
## Statistiques de trafic, janvier-décembre 2007 Vols de ligne LX



	Passagers Europe	Passagers Intercontinental	Passagers Total	Coeff. d'occupation Europe	Coeff. d'occupation Intercontinental	Coeff. d'occupation Total
Jan	630'529	215'702	846'231	61.9%	81.6%	75.4%
Fév						
Mar						
Avr						
Mai						
Juin						
Juil						
Août						
Sep						
Oct						
Nov						
Déc						

### Passagers et coefficient d'occupation des sièges (%)

En comparaison avec l'année précédente

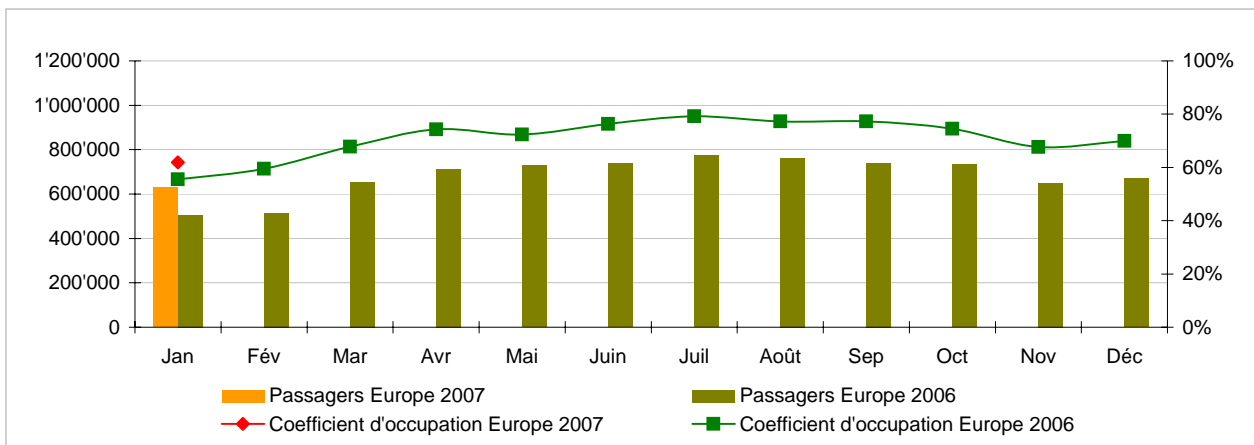


#### Prochaines publications :

- Indicateurs Février 07 le 9 Mars 2007
- Indicateurs Mars 07 le 12 Avril 2007
- Indicateurs Avril 07 le 10 Mai 2007

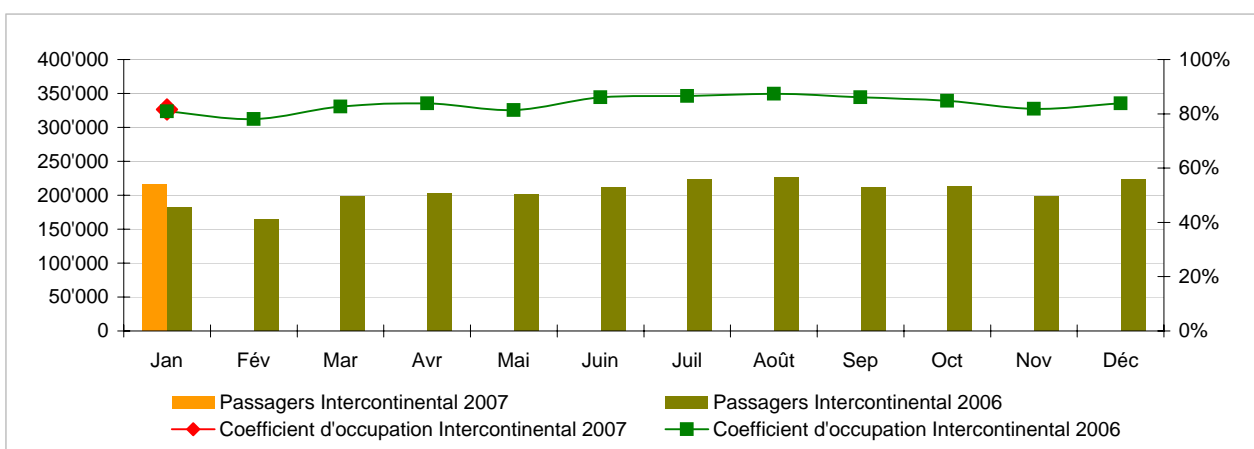
### Passagers et coefficient d'occupation des sièges (%) - lignes européennes

En comparaison avec l'année précédente



### Passagers et coefficient d'occupation des sièges (%) - lignes intercontinentales

En comparaison avec l'année précédente



## Statistiques de trafic, janvier 2007 Vols de lignes LX



	Janvier			Cumulé		
	2007	2006		2007	2006	
<b>Volume de passagers <sup>1)</sup></b>						
Europe	630'529	506'345	24.5%	630'529	506'345	24.5%
Intercontinental	215'702	182'634	18.1%	215'702	182'634	18.1%
Total	846'231	688'979	22.8%	846'231	688'979	22.8%
<b>Nombre de vols</b>						
Europe	9'182	8'823	4.1%	9'182	8'823	4.1%
Intercontinental	1'503	1'358	10.7%	1'503	1'358	10.7%
Total	10'685	10'181	5.0%	10'685	10'181	5.0%
<b>Sièges-kilomètres offerts (SKO, en million)</b>						
Europe	790	691	14.2%	790	691	14.2%
Intercontinental	1'719	1'450	18.6%	1'719	1'450	18.6%
Total	2'509	2'141	17.2%	2'509	2'141	17.2%
<b>Passagers-kilomètres transportés (PKT, en million)</b>						
Europe	489	384	27.4%	489	384	27.4%
Intercontinental	1'403	1'172	19.7%	1'403	1'172	19.7%
Total	1'892	1'556	21.6%	1'892	1'556	21.6%
<b>Coefficient d'occupation des sièges (%) <sup>2)</sup></b>						
Europe	61.9%	55.5%	6.4%	61.9%	55.5%	6.4%
Intercontinental	81.6%	80.8%	0.8%	81.6%	80.8%	0.8%
Total	75.4%	72.7%	2.7%	75.4%	72.7%	2.7%
<b>Coefficient de remplissage fret (%) <sup>3)</sup>, estimation</b>						
Total	78.3%	83.2%	-4.9%	78.3%	83.2%	-4.9%
<b>Fret tonnes kilomètres (FTK, en milliers), estimation</b>						
Total	83'466	87'467	-4.6%	83'466	87'467	-4.6%

<sup>1)</sup> Passengers commerciaux

Les chiffres 2006 ont été revus en raison de l'adaptation de la définition des passagers commerciaux, conformément aux nouveaux standards internationaux

<sup>2)</sup> Coefficient d'occupation des sièges = PKT / SKO

- Indicateurs mars 06

<sup>3)</sup> Incluant fret postal

Ecart en pourcentage de point