

# Statistiques de trafic SWISS

Février 2007



## **En février, SWISS a effectué davantage de vols et enregistré un coefficient d'occupation en légère hausse**

SWISS a réalisé un coefficient d'occupation moyen en hausse de 2,6 points à 74,7% en février 2007 (contre 72,1% en février 2006). Sur le réseau intercontinental, le coefficient d'occupation s'est situé à 78,9% en février 2007, en légère hausse par rapport aux 78,1% de février 2006. Sur le réseau européen, il s'est amélioré de 6,2 points à 65,7%. SWISS a transporté 814'368 passagers en février 2007.

En février 2007, SWISS a de nouveau effectué davantage de vols à l'instar des mois précédents. Sur le réseau européen, le nombre de vols a augmenté de 5,3%, à l'intercontinental, de 9,2%. Au total, la compagnie a effectué 9'935 vols, ce qui correspond à une augmentation de 5,8%.

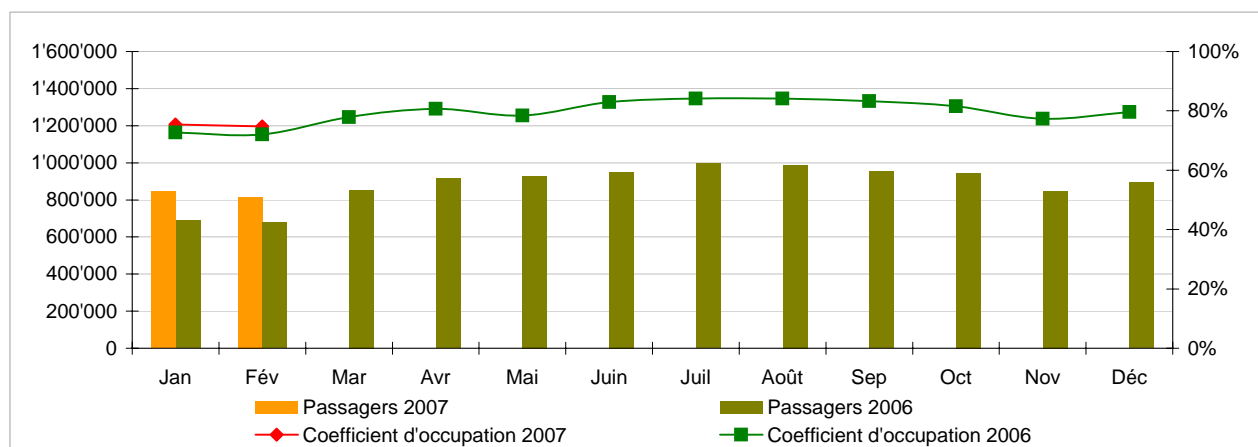
## Statistiques de trafic, janvier-décembre 2007 Vols de ligne LX



	Passagers Europe	Passagers Intercontinental	Passagers Total	Coeff. d'occupation Europe	Coeff. d'occupation Intercontinental	Coeff. d'occupation Total
Jan	630'529	215'702	846'231	61.9%	81.6%	75.4%
Fév	623'897	190'471	814'368	65.7%	78.9%	74.7%
Mar						
Avr						
Mai						
Juin						
Juil						
Août						
Sep						
Oct						
Nov						
Déc						

### Passagers et coefficient d'occupation des sièges (%)

En comparaison avec l'année précédente

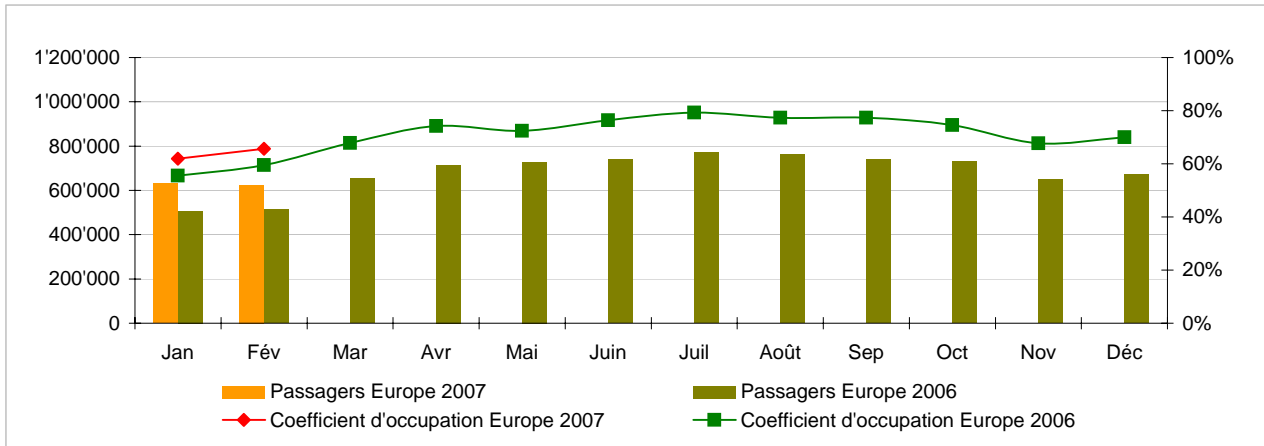


#### Prochaines publications :

- Indicateurs Mars 07 le 12 Avril 2007
- Indicateurs Avril 07 le 10 Mai 2007
- Indicateurs Mai 07 le 12 Juin 2007

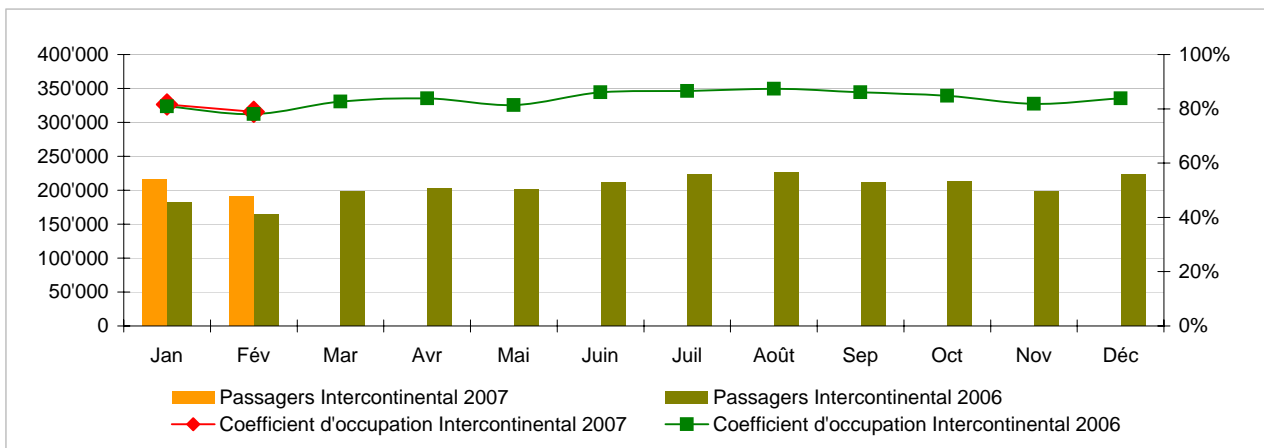
### Passagers et coefficient d'occupation des sièges (%) - lignes européennes

En comparaison avec l'année précédente



### Passagers et coefficient d'occupation des sièges (%) - lignes intercontinentales

En comparaison avec l'année précédente



## Statistiques de trafic, janvier 2007 Vols de lignes LX



	Janvier			Cumulé		
	2007	2006		2007	2006	
<b>Volume de passagers <sup>1)</sup></b>						
Europe	630'529	506'345	24.5%	630'529	506'345	24.5%
Intercontinental	215'702	182'634	18.1%	215'702	182'634	18.1%
Total	846'231	688'979	22.8%	846'231	688'979	22.8%
<b>Nombre de vols</b>						
Europe	9'182	8'823	4.1%	9'182	8'823	4.1%
Intercontinental	1'503	1'358	10.7%	1'503	1'358	10.7%
Total	10'685	10'181	5.0%	10'685	10'181	5.0%
<b>Sièges-kilomètres offerts (SKO, en million)</b>						
Europe	790	691	14.2%	790	691	14.2%
Intercontinental	1'719	1'450	18.6%	1'719	1'450	18.6%
Total	2'509	2'141	17.2%	2'509	2'141	17.2%
<b>Passagers-kilomètres transportés (PKT, en million)</b>						
Europe	489	384	27.4%	489	384	27.4%
Intercontinental	1'403	1'172	19.7%	1'403	1'172	19.7%
Total	1'892	1'556	21.6%	1'892	1'556	21.6%
<b>Coefficient d'occupation des sièges (%) <sup>2)</sup></b>						
Europe	61.9%	55.5%	6.4%	61.9%	55.5%	6.4%
Intercontinental	81.6%	80.8%	0.8%	81.6%	80.8%	0.8%
Total	75.4%	72.7%	2.7%	75.4%	72.7%	2.7%
<b>Coefficient de remplissage fret (%) <sup>3)</sup></b>						
Total	78.9%	83.2%	-4.3%	78.9%	83.2%	-4.3%
<b>Fret tonnes kilomètres (FTK, en milliers)</b>						
Total	84'516	87'467	-3.4%	84'516	87'467	-3.4%

<sup>1)</sup> Passengers commerciaux

Les chiffres 2006 ont été revus en raison de l'adaptation de la définition des passagers commerciaux, conformément aux nouveaux standards internationaux

<sup>2)</sup> Coefficient d'occupation des sièges = PKT / SKO

<sup>3)</sup> Incluant fret postal

Ecart en pourcentage de point

## Statistiques de trafic, février 2007 Vols de lignes LX



	Février			Cumulé		
	2007	2006		2007	2006	
<b>Volume de passagers <sup>1)</sup></b>						
Europe	623'897	514'294	21.3%	1'254'426	1'020'639	22.9%
Intercontinental	190'471	163'785	16.3%	406'173	346'419	17.2%
Total	814'368	678'079	20.1%	1'660'599	1'367'058	21.5%
<b>Nombre de vols</b>						
Europe	8'564	8'134	5.3%	17'746	16'957	4.7%
Intercontinental	1'371	1'256	9.2%	2'874	2'614	9.9%
Total	9'935	9'390	5.8%	20'620	19'571	5.4%
<b>Sièges-kilomètres offerts (SKO, en million)</b>						
Europe	728	636	14.4%	1'518	1'328	14.3%
Intercontinental	1'577	1'343	17.5%	3'297	2'792	18.1%
Total	2'306	1'979	16.5%	4'814	4'120	16.8%
<b>Passagers-kilomètres transportés (PKT, en million)</b>						
Europe	478	379	26.2%	967	763	26.8%
Intercontinental	1'244	1'048	18.7%	2'647	2'221	19.2%
Total	1'722	1'427	20.7%	3'615	2'983	21.2%
<b>Coefficient d'occupation des sièges (%) <sup>2)</sup></b>						
Europe	65.7%	59.5%	6.2%	63.7%	57.5%	6.2%
Intercontinental	78.9%	78.1%	0.8%	80.3%	79.5%	0.8%
Total	74.7%	72.1%	2.6%	75.1%	72.4%	2.7%
<b>Coefficient de remplissage fret (%) <sup>3)</sup>, estimation</b>						
Total	86.5%	90.4%	-3.9%	82.7%	86.7%	-4.0%
<b>Fret tonnes kilomètres (FTK, en milliers), estimation</b>						
Total	88'484	91'190	-3.0%	173'000	178'657	-3.2%

<sup>1)</sup> Passengers commerciaux

Les chiffres 2006 ont été revus en raison de l'adaptation de la définition des passagers commerciaux, conformément aux nouveaux standards internationaux

<sup>2)</sup> Coefficient d'occupation des sièges = PKT / SKO

<sup>3)</sup> Incluant fret postal

Ecart en pourcentage de point