

Statistiques de trafic SWISS

Juillet 2007



SWISS : coefficient d'occupation en hausse

SWISS continue sa progression. En juillet 2007, le coefficient d'occupation moyen est passé de 84,2% en 2006 à 85%. Sur le réseau intercontinental, le coefficient d'occupation a progressé de plus de 2 points pour atteindre 88,6% contre 86,5% en 2006. Sur le réseau européen, il s'est situé à 77,8%, en légère régression par rapport à 2006 (79,2%). Le mois dernier, SWISS a transporté 1'119'176 passagers sur ses lignes (995'357 passagers en 2006).

SWISS a effectué 4,9% de vols en plus au mois de juillet par rapport à 2006. En Europe, l'augmentation a été de 4.6% et sur le réseau intercontinental de 7,2%. SWISS a effectué un total de 10'865 vols le mois dernier contre 10'362 en juillet 2006.

Côté fret – géré par **Swiss WorldCargo** – le coefficient de remplissage exprimé en volume a progressé de 3,2 points de pourcentage pour s'établir à 85,8%.

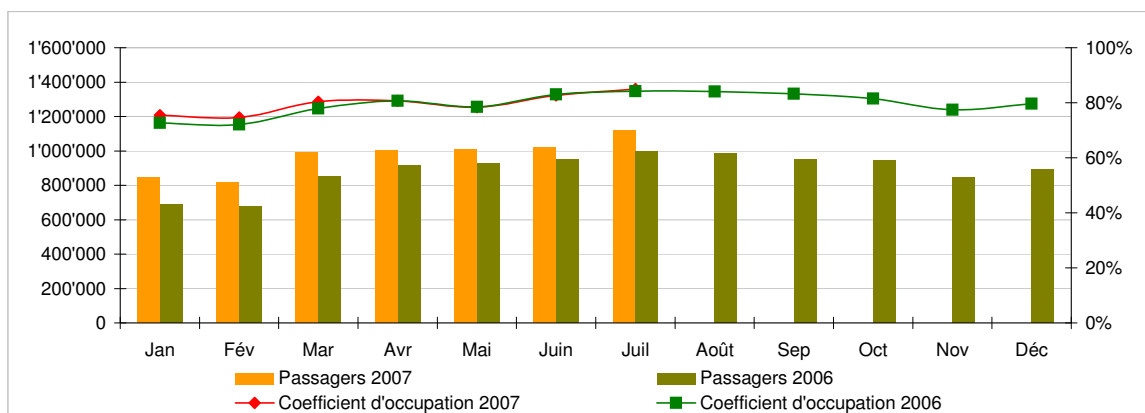
Statistiques de trafic, janvier-décembre 2007 Vols de ligne LX



	Passagers Europe	Passagers Intercontinental	Passagers Total	Coeff. d'occupation Europe	Coeff. d'occupation Intercontinental	Coeff. d'occupation Total
Jan	630'529	215'702	846'231	61.9%	81.6%	75.4%
Fév	623'897	190'471	814'368	65.7%	78.9%	74.7%
Mar	761'913	227'153	989'066	70.7%	84.9%	80.3%
Avr	782'890	221'642	1'004'532	73.6%	84.2%	80.7%
Mai	790'791	218'942	1'009'733	70.7%	82.3%	78.4%
Juin	798'959	225'165	1'024'124	73.6%	87.2%	82.7%
Juil	873'013	246'163	1'119'176	77.8%	88.6%	85.0%
Août						
Sep						
Oct						
Nov						
Déc						

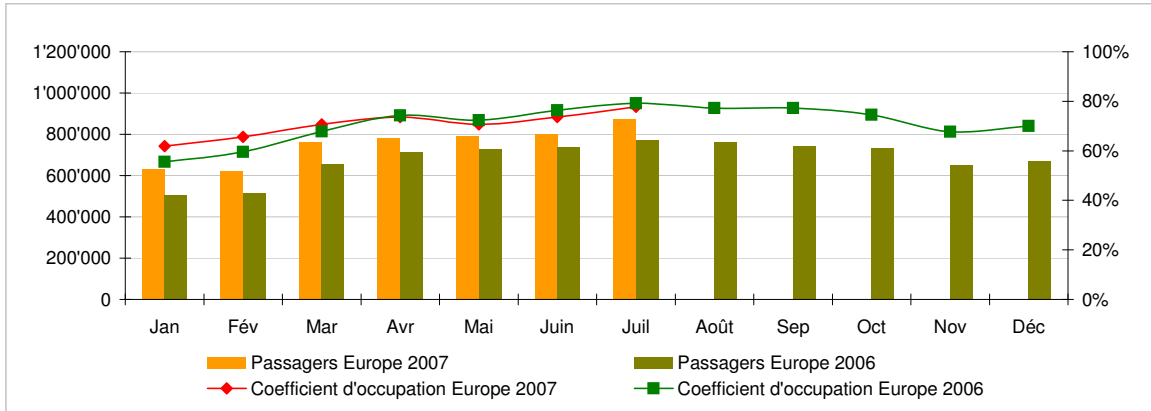
Passagers et coefficient d'occupation des sièges (%)

En comparaison avec l'année précédente



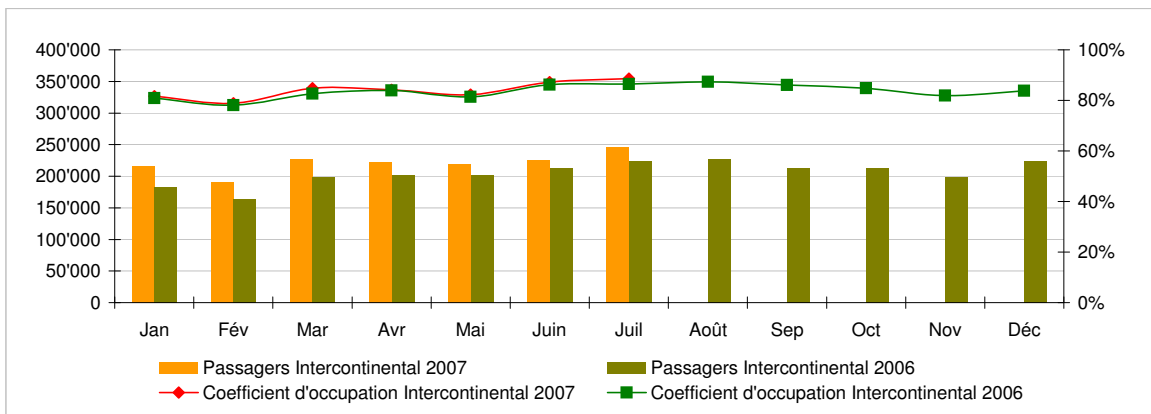
Passagers et coefficient d'occupation des sièges (%) - lignes européennes

En comparaison avec l'année précédente



Passagers et coefficient d'occupation des sièges (%) - lignes intercontinentales

En comparaison avec l'année précédente



Statistiques de trafic, janvier 2007

Vols de lignes LX



Swiss
International
Air Lines

	Janvier			Cumulé		
	2007	2006		2007	2006	
Volume de passagers ¹⁾						
Europe	630'529	506'345	24.5%	630'529	506'345	24.5%
Intercontinental	215'702	182'634	18.1%	215'702	182'634	18.1%
Total	846'231	688'979	22.8%	846'231	688'979	22.8%
Nombre de vols ²⁾						
Europe	9'116	8'822	3.3%	9'116	8'822	3.3%
Intercontinental	1'232	1'126	9.4%	1'232	1'126	9.4%
Total	10'685	9'948	7.4%	10'685	9'948	7.4%
Sièges-kilomètres offerts (SKO, en million)						
Europe	790	691	14.2%	790	691	14.2%
Intercontinental	1'719	1'450	18.6%	1'719	1'450	18.6%
Total	2'509	2'141	17.2%	2'509	2'141	17.2%
Passagers-kilomètres transportés (PKT, en million)						
Europe	489	384	27.4%	489	384	27.4%
Intercontinental	1'403	1'172	19.7%	1'403	1'172	19.7%
Total	1'892	1'556	21.6%	1'892	1'556	21.6%
Coefficient d'occupation des sièges (%) ³⁾						
Europe	61.9%	55.5%	6.4%	61.9%	55.5%	6.4%
Intercontinental	81.6%	80.8%	0.8%	81.6%	80.8%	0.8%
Total	75.4%	72.7%	2.7%	75.4%	72.7%	2.7%
Coefficient de remplissage fret (%) ⁴⁾						
Total	78.9%	83.2%	-4.3%	78.9%	83.2%	-4.3%
Fret tonnes kilomètres (FTK, en milliers)						
Total	84'516	87'467	-3.4%	84'516	87'467	-3.4%

¹⁾ Passengers commerciaux

Les chiffres 2006 ont été revus en raison de l'adaptation de la définition des passagers commerciaux, conformément aux nouveaux standards internationaux

²⁾ Désormais un vol comprend l'ensemble des trajets effectués sous un même numéro de vol; les atterrissages intermédiaires n'étant pas pris en compte. Les chiffres de l'année passée ont été ajustés en conséquence.

³⁾ Coefficient d'occupation des sièges = PKT / SKO

⁴⁾ Incluant fret postal

Ecart en pourcentage de point

Statistiques de trafic, février 2007

Vols de lignes LX



Swiss
International
Air Lines

	Février			Cumulé		
	2007	2006		2007	2006	
Volume de passagers ¹⁾						
Europe	623'897	514'294	21.3%	1'254'426	1'020'639	22.9%
Intercontinental	190'471	163'785	16.3%	406'173	346'419	17.2%
Total	814'368	678'079	20.1%	1'660'599	1'367'058	21.5%
Nombre de vols ²⁾						
Europe	8'508	8'132	4.6%	17'624	16'954	4.0%
Intercontinental	1'126	1'040	8.3%	2'358	2'166	8.9%
Total	9'634	9'172	5.0%	20'319	19'120	6.3%
Sièges-kilomètres offerts (SKO, en million)						
Europe	728	636	14.4%	1'518	1'328	14.3%
Intercontinental	1'577	1'343	17.5%	3'297	2'792	18.1%
Total	2'306	1'979	16.5%	4'814	4'120	16.8%
Passagers-kilomètres transportés (PKT, en million)						
Europe	478	379	26.2%	967	763	26.8%
Intercontinental	1'244	1'048	18.7%	2'647	2'221	19.2%
Total	1'722	1'427	20.7%	3'615	2'983	21.2%
Coefficient d'occupation des sièges (%) ³⁾						
Europe	65.7%	59.5%	6.2%	63.7%	57.5%	6.2%
Intercontinental	78.9%	78.1%	0.8%	80.3%	79.5%	0.8%
Total	74.7%	72.1%	2.6%	75.1%	72.4%	2.7%
Coefficient de remplissage fret (%) ⁴⁾						
Total	86.7%	90.4%	-3.7%	82.7%	86.7%	-4.0%
Fret tonnes kilomètres (FTK, en milliers)						
Total	88'624	91'190	-2.8%	173'140	178'657	-3.1%

¹⁾ Passengers commerciaux

Les chiffres 2006 ont été revus en raison de l'adaptation de la définition des passagers commerciaux, conformément aux nouveaux standards internationaux

²⁾ Désormais un vol comprend l'ensemble des trajets effectués sous un même numéro de vol; les atterrissages intermédiaires n'étant pas pris en compte. Les chiffres de l'année passée ont été ajustés en conséquence.

³⁾ Coefficient d'occupation des sièges = PKT / SKO

⁴⁾ Incluant fret postal

Ecart en pourcentage de point

Statistiques de trafic, mars 2007

Vois de lignes LX



Swiss
International
Air Lines

	Mars			Cumulé		
	2007	2006		2007	2006	
Volume de passagers ¹⁾						
Europe	761'913	654'167	16.5%	2'016'339	1'674'806	20.4%
Intercontinental	227'153	197'966	14.7%	633'326	544'385	16.3%
Total	989'066	852'133	16.1%	2'649'665	2'219'191	19.4%
Nombre de vols ²⁾						
Europe	9'411	9'032	4.2%	27'035	25'986	4.0%
Intercontinental	1'246	1'172	6.3%	3'604	3'338	8.0%
Total	10'657	10'204	4.4%	30'976	29'324	5.6%
Sièges-kilomètres offerts (SKO, en million)						
Europe	826	727	13.7%	2'344	2'054	14.1%
Intercontinental	1'752	1'539	13.8%	5'049	4'331	16.6%
Total	2'578	2'265	13.8%	7'393	6'386	15.8%
Passagers-kilomètres transportés (PKT, en million)						
Europe	584	493	18.5%	1'552	1'256	23.6%
Intercontinental	1'487	1'273	16.8%	4'134	3'493	18.4%
Total	2'071	1'765	17.3%	5'686	4'749	19.7%
Coefficient d'occupation des sièges (%) ³⁾						
Europe	70.7%	67.8%	2.9%	66.2%	61.1%	5.1%
Intercontinental	84.9%	82.7%	2.2%	81.9%	80.6%	1.3%
Total	80.3%	77.9%	2.4%	76.9%	74.4%	2.5%
Coefficient de remplissage fret (%) ⁴⁾						
Total	89.3%	89.7%	-0.4%	85.0%	87.8%	-2.8%
Fret tonnes kilomètres (FTK, en milliers)						
Total	100'876	103'323	-2.4%	274'016	281'980	-2.8%

¹⁾ Passengers commerciaux

Les chiffres 2006 ont été revus en raison de l'adaptation de la définition des passagers commerciaux, conformément aux nouveaux standards internationaux

²⁾ Désormais un vol comprend l'ensemble des trajets effectués sous un même numéro de vol; les atterrissages intermédiaires n'étant pas pris en compte. Les chiffres de l'année passée ont été ajustés en conséquence.

³⁾ Coefficient d'occupation des sièges = PKT / SKO

⁴⁾ Incluant fret postal

Ecart en pourcentage de point

Statistiques de trafic, avril 2007

Vols de lignes LX



Swiss
International
Air Lines

	Avril			Cumulé		
	2007	2006		2007	2006	
Volume de passagers ¹⁾						
Europe	782'890	714'063	9.6%	2'799'229	2'388'869	17.2%
Intercontinental	221'642	202'161	9.6%	854'968	746'546	14.5%
Total	1'004'532	916'224	9.6%	3'654'197	3'135'415	16.5%
Nombre de vols ²⁾						
Europe	9'089	8'969	1.3%	36'124	34'955	3.3%
Intercontinental	1'213	1'110	9.3%	4'817	4'448	8.3%
Total	10'302	10'079	2.2%	41'278	39'403	4.8%
Sièges-kilomètres offerts (SKO, en million)						
Europe	833	748	11.4%	3'177	2'802	13.4%
Intercontinental	1'702	1'514	12.4%	6'751	5'846	15.5%
Total	2'535	2'262	12.1%	9'928	8'648	14.8%
Passagers-kilomètres transportés (PKT, en million)						
Europe	613	555	10.4%	2'165	1'811	19.5%
Intercontinental	1'433	1'271	12.8%	5'567	4'764	16.9%
Total	2'047	1'826	12.1%	7'732	6'575	17.6%
Coefficient d'occupation des sièges (%) ³⁾						
Europe	73.6%	74.2%	-0.6%	68.1%	64.6%	3.5%
Intercontinental	84.2%	83.9%	0.3%	82.5%	81.5%	1.0%
Total	80.7%	80.7%		77.9%	76.0%	1.9%
Coefficient de remplissage fret (%) ⁴⁾						
Total	83.6%	83.9%	-0.3%	84.6%	86.8%	-2.2%
Fret tonnes kilomètres (FTK, en milliers)						
Total	90'019	85'845	4.9%	364'035	367'825	-1.0%

¹⁾ Passengers commerciaux

Les chiffres 2006 ont été revus en raison de l'adaptation de la définition des passagers commerciaux, conformément aux nouveaux standards internationaux

²⁾ Désormais un vol comprend l'ensemble des trajets effectués sous un même numéro de vol; les atterrissages intermédiaires n'étant pas pris en compte. Les chiffres de l'année passée ont été ajustés en conséquence.

³⁾ Coefficient d'occupation des sièges = PKT / SKO

⁴⁾ Incluant fret postal

Ecart en pourcentage de point

Statistiques de trafic, mai 2007

Vois de lignes LX



Swiss
International
Air Lines

	Mai			Cumulé		
	2007	2006		2007	2006	
Volume de passagers ¹⁾						
Europe	790'791	727'919	8.6%	3'590'020	3'116'788	15.2%
Intercontinental	218'942	201'402	8.7%	1'073'910	947'948	13.3%
Total	1'009'733	929'321	8.7%	4'663'930	4'064'736	14.7%
Nombre de vols ²⁾						
Europe	9'495	9'374	1.3%	45'619	44'329	2.9%
Intercontinental	1'240	1'155	7.4%	6'057	5'603	8.1%
Total	10'735	10'529	2.0%	52'013	49'932	4.2%
Sièges-kilomètres offerts (SKO, en million)						
Europe	871	775	12.4%	4'048	3'577	13.2%
Intercontinental	1'732	1'589	9.0%	8'482	7'435	14.1%
Total	2'603	2'364	10.1%	12'531	11'012	13.8%
Passagers-kilomètres transportés (PKT, en million)						
Europe	616	561	9.8%	2'780	2'372	17.2%
Intercontinental	1'425	1'294	10.2%	6'993	6'057	15.4%
Total	2'041	1'855	10.0%	9'773	8'429	15.9%
Coefficient d'occupation des sièges (%) ³⁾						
Europe	70.7%	72.4%	-1.7%	68.7%	66.3%	2.4%
Intercontinental	82.3%	81.4%	0.9%	82.4%	81.5%	0.9%
Total	78.4%	78.5%	-0.1%	78.0%	76.5%	1.5%
Coefficient de remplissage fret (%) ⁴⁾						
Total	83.2%	81.1%	2.1%	84.3%	85.6%	-1.3%
Fret tonnes kilomètres (FTK, en milliers)						
Total	91'501	86'149	6.2%	455'536	453'974	0.3%

¹⁾ Passengers commerciaux

Les chiffres 2006 ont été revus en raison de l'adaptation de la définition des passagers commerciaux, conformément aux nouveaux standards internationaux

²⁾ Désormais un vol comprend l'ensemble des trajets effectués sous un même numéro de vol; les atterrissages intermédiaires n'étant pas pris en compte. Les chiffres de l'année passée ont été ajustés en conséquence.

³⁾ Coefficient d'occupation des sièges = PKT / SKO

⁴⁾ Incluant fret postal

Ecart en pourcentage de point

Statistiques de trafic, juin 2007

Vols de lignes LX



Swiss
International
Air Lines

	Juin			Cumulé		
	2007	2006		2007	2006	
Volume de passagers ¹⁾						
Europe	798'959	738'610	8.2%	4'388'979	3'855'398	13.8%
Intercontinental	225'165	211'886	6.3%	1'299'075	1'159'834	12.0%
Total	1'024'124	950'496	7.7%	5'688'054	5'015'232	13.4%
Nombre de vols ²⁾						
Europe	9'203	8'998	2.3%	54'822	53'327	2.8%
Intercontinental	1'206	1'144	5.4%	7'263	6'747	7.6%
Total	10'409	10'142	2.6%	62'422	60'074	3.9%
Sièges-kilomètres offerts (SKO, en million)						
Europe	846	751	12.6%	4'894	4'328	13.1%
Intercontinental	1'692	1'588	6.6%	10'175	9'023	12.8%
Total	2'538	2'339	8.5%	15'069	13'351	12.9%
Passagers-kilomètres transportés (PKT, en million)						
Europe	623	574	8.5%	3'403	2'945	15.5%
Intercontinental	1'475	1'368	7.8%	8'468	7'425	14.0%
Total	2'098	1'942	8.0%	11'871	10'371	14.5%
Coefficient d'occupation des sièges (%) ³⁾						
Europe	73.6%	76.4%	-2.8%	69.5%	68.1%	1.4%
Intercontinental	87.2%	86.1%	1.1%	83.2%	82.3%	0.9%
Total	82.7%	83.0%	-0.3%	78.8%	77.7%	1.1%
Coefficient de remplissage fret (%) ⁴⁾						
Total	86.8%	82.6%	4.2%	84.7%	85.3%	-0.6%
Fret tonnes kilomètres (FTK, en milliers)						
Total	94'446	86'486	9.2%	549'982	540'460	1.8%

¹⁾ Passengers commerciaux

Les chiffres 2006 ont été revus en raison de l'adaptation de la définition des passagers commerciaux, conformément aux nouveaux standards internationaux

²⁾ Désormais un vol comprend l'ensemble des trajets effectués sous un même numéro de vol; les atterrissages intermédiaires n'étant pas pris en compte. Les chiffres de l'année passée ont été ajustés en conséquence.

³⁾ Coefficient d'occupation des sièges = PKT / SKO

⁴⁾ Incluant fret postal

Ecart en pourcentage de point

Statistiques de trafic, juillet 2007

Vois de lignes LX



Swiss
International
Air Lines

	Juillet			Cumulé		
	2007	2006		2007	2006	
Volume de passagers ¹⁾						
Europe	873'013	772'686	13.0%	5'261'992	4'628'084	13.7%
Intercontinental	246'163	222'671	10.6%	1'545'238	1'382'505	11.8%
Total	1'119'176	995'357	12.4%	6'807'230	6'010'589	13.3%
Nombre de vols ²⁾						
Europe	9'595	9'177	4.6%	64'417	62'504	3.1%
Intercontinental	1'270	1'185	7.2%	8'533	7'932	7.6%
Total	10'865	10'362	4.9%	73'287	70'436	4.0%
Sièges-kilomètres offerts (SKO, en million)						
Europe	900	782	15.2%	5'794	5'110	13.4%
Intercontinental	1'791	1'642	9.0%	11'965	10'666	12.2%
Total	2'691	2'424	11.0%	17'760	15'775	12.6%
Passagers-kilomètres transportés (PKT, en million)						
Europe	700	619	13.1%	4'103	3'565	15.1%
Intercontinental	1'586	1'421	11.6%	10'054	8'846	13.7%
Total	2'286	2'040	12.1%	14'157	12'411	14.1%
Coefficient d'occupation des sièges (%) ³⁾						
Europe	77.8%	79.2%	-1.4%	70.8%	69.8%	1.0%
Intercontinental	88.6%	86.5%	2.1%	84.0%	82.9%	1.1%
Total	85.0%	84.2%	0.8%	79.7%	78.7%	1.0%
Coefficient de remplissage fret (%) ⁴⁾, estimation						
Total	85.8%	82.6%	3.2%	84.9%	84.9%	0.0%
Fret tonnes kilomètres (FTK, en milliers), estimation						
Total	95'754	86'443	10.8%	645'736	626'903	3.0%

¹⁾ Passengers commerciaux

Les chiffres 2006 ont été revus en raison de l'adaptation de la définition des passagers commerciaux, conformément aux nouveaux standards internationaux

²⁾ Désormais un vol comprend l'ensemble des trajets effectués sous un même numéro de vol; les atterrissages intermédiaires n'étant pas pris en compte. Les chiffres de l'année passée ont été ajustés en conséquence.

³⁾ Coefficient d'occupation des sièges = PKT / SKO

⁴⁾ Incluant fret postal

Ecart en pourcentage de point