

Statistiques de trafic SWISS

Octobre 2007



SWISS : un coefficient d'occupation élevé en octobre

En comparaison annuelle, les vols de SWISS ont été mieux remplis le mois dernier. Leur coefficient d'occupation a progressé d'1,2 point en Europe comme sur les liaisons intercontinentales, atteignant en moyenne 82,7%. Sur le réseau européen, le coefficient d'occupation s'est établi à 75,8% (contre 74,6% en 2006) et à 86% sur le réseau intercontinental (contre 84,8% en 2006). SWISS a transporté 1'120'838 passagers sur ses lignes régulières, ce qui représente une hausse de 16,9% par rapport à l'an passé (958'672 passagers).

Le nombre de vols effectués s'est globalement accru de 7,7%, ventilés en 9,8% de vols supplémentaires sur les liaisons intercontinentales et 7,5% sur les liaisons européennes. En octobre, SWISS a effectué un total de 10'862 vols de ligne (contre 10'082 en 2006).

Le fret transporté par **Swiss WorldCargo** s'est montré stable avec un taux de remplissage exprimé en volume de 86% (contre 86.6% en 2006).

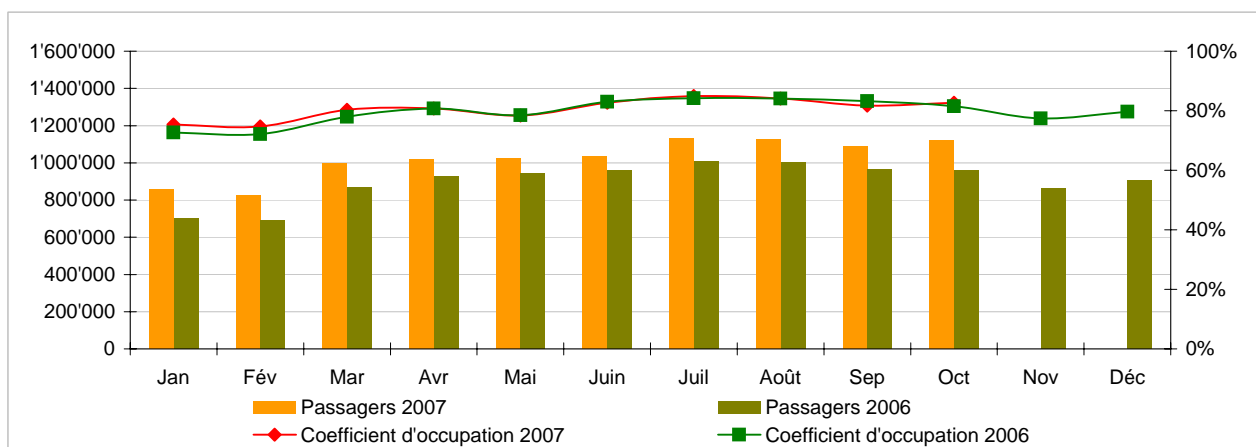
Statistiques du trafic, janvier-décembre 2007 Vols de ligne LX



| | Passagers Europe | Passagers Intercontinental | Passagers Total | Coeff. d'occupation Europe | Coeff. d'occupation Intercontinental | Coeff. d'occupation Total |
|------|------------------|----------------------------|-----------------|----------------------------|--------------------------------------|---------------------------|
| Jan | 639'682 | 218'491 | 858'173 | 61.9% | 81.6% | 75.4% |
| Fév | 631'571 | 192'993 | 824'564 | 65.7% | 78.9% | 74.7% |
| Mar | 770'639 | 229'426 | 1'000'065 | 70.7% | 84.9% | 80.3% |
| Avr | 792'230 | 224'182 | 1'016'412 | 73.6% | 84.2% | 80.7% |
| Mai | 800'321 | 221'331 | 1'021'652 | 70.7% | 82.3% | 78.4% |
| Juin | 807'707 | 226'946 | 1'034'653 | 73.6% | 87.2% | 82.7% |
| Juil | 882'467 | 248'166 | 1'130'633 | 77.8% | 88.6% | 85.0% |
| Août | 874'694 | 251'650 | 1'126'344 | 77.4% | 87.3% | 84.1% |
| Sep | 857'869 | 229'952 | 1'087'821 | 77.6% | 83.7% | 81.7% |
| Oct | 873'291 | 247'547 | 1'120'838 | 75.8% | 86.0% | 82.7% |
| Nov | | | | | | |
| Déc | | | | | | |

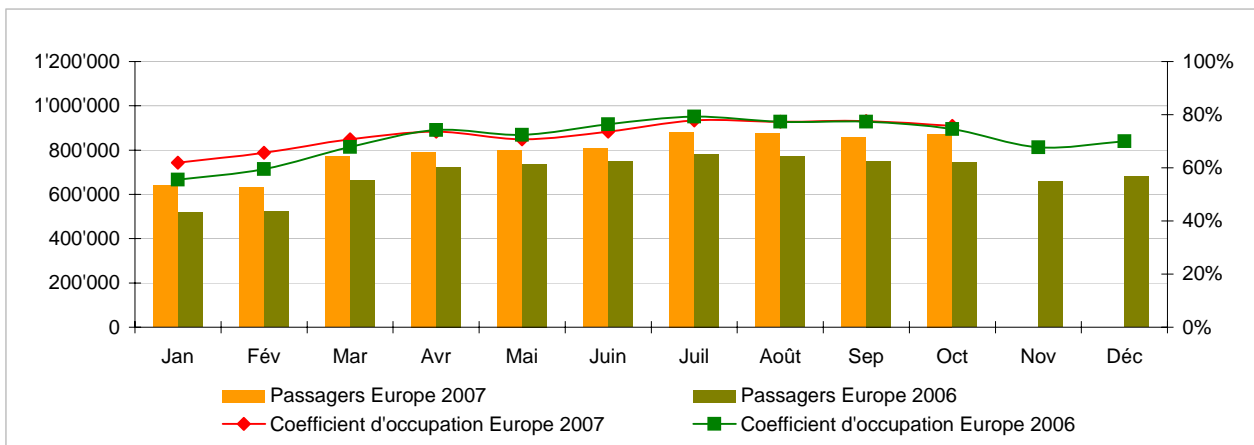
Passagers et coefficient d'occupation des sièges (%)

En comparaison avec l'année précédente



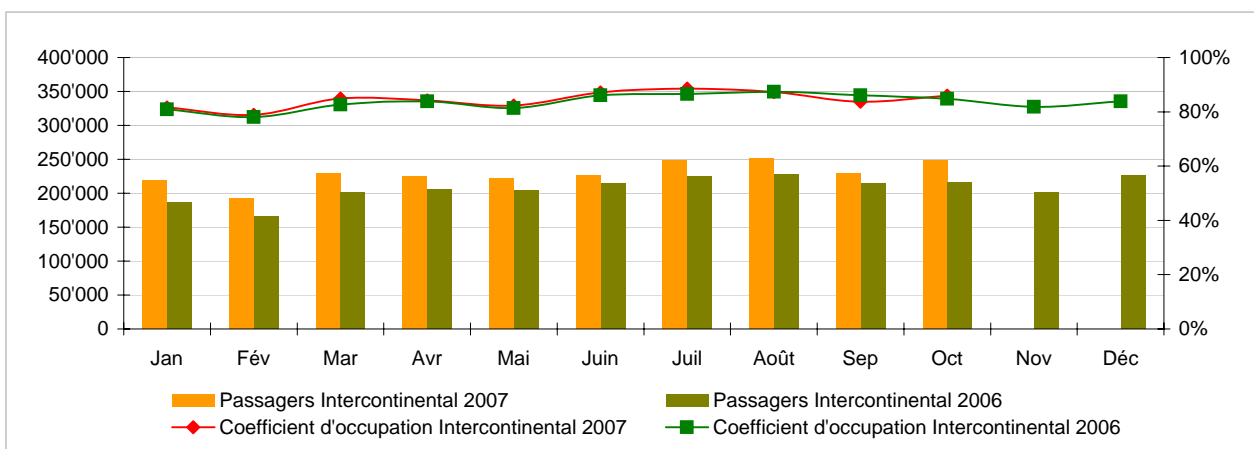
Passagers et coefficient d'occupation des sièges (%) - lignes européennes

En comparaison avec l'année précédente



Passagers et coefficient d'occupation des sièges (%) - lignes intercontinentales

En comparaison avec l'année précédente



Statistiques du trafic, janvier 2007 Vols de lignes LX



| | Janvier | | | Cumulé | | |
|--|---------|---------|-------|---------|---------|-------|
| | 2007 | 2006 | | 2007 | 2006 | |
| Volume de passagers ¹⁾ | | | | | | |
| Europe | 639'682 | 518'354 | 23.4% | 639'682 | 518'354 | 23.4% |
| Intercontinental | 218'491 | 185'698 | 17.7% | 218'491 | 185'698 | 17.7% |
| Total | 858'173 | 704'052 | 21.9% | 858'173 | 704'052 | 21.9% |
| Nombre de vols ²⁾ | | | | | | |
| Europe | 9'116 | 8'822 | 3.3% | 9'116 | 8'822 | 3.3% |
| Intercontinental | 1'232 | 1'126 | 9.4% | 1'232 | 1'126 | 9.4% |
| Total | 10'685 | 9'948 | 7.4% | 10'685 | 9'948 | 7.4% |
| Sièges-kilomètres offerts (SKO, en millions) | | | | | | |
| Europe | 790 | 691 | 14.2% | 790 | 691 | 14.2% |
| Intercontinental | 1'719 | 1'450 | 18.6% | 1'719 | 1'450 | 18.6% |
| Total | 2'509 | 2'141 | 17.2% | 2'509 | 2'141 | 17.2% |
| Passagers-kilomètres transportés (PKT, en millions) | | | | | | |
| Europe | 489 | 384 | 27.4% | 489 | 384 | 27.4% |
| Intercontinental | 1'403 | 1'172 | 19.7% | 1'403 | 1'172 | 19.7% |
| Total | 1'892 | 1'556 | 21.6% | 1'892 | 1'556 | 21.6% |
| Coefficient d'occupation des sièges (%) ³⁾ | | | | | | |
| Europe | 61.9% | 55.5% | 6.4% | 61.9% | 55.5% | 6.4% |
| Intercontinental | 81.6% | 80.8% | 0.8% | 81.6% | 80.8% | 0.8% |
| Total | 75.4% | 72.7% | 2.7% | 75.4% | 72.7% | 2.7% |
| Coefficient de remplissage fret (%) ⁴⁾ | | | | | | |
| Total | 78.9% | 83.2% | -4.3% | 78.9% | 83.2% | -4.3% |
| Fret tonnes kilomètres (FTK, en milliers) | | | | | | |
| Total | 85'928 | 81'578 | 5.3% | 85'928 | 81'578 | 5.3% |

¹⁾ En accord avec Lufthansa, SWISS publie désormais le nombre total de passagers et non plus uniquement les passagers commerciaux. Les chiffres 2006 et 2007 ont été mis à jour.

²⁾ Désormais un vol comprend l'ensemble des trajets effectués sous un même numéro de vol; les atterrissages intermédiaires n'étant pas pris en compte. Les chiffres de l'année passée ont été ajustés en conséquence.

³⁾ Coefficient d'occupation des sièges = PKT / SKO

⁴⁾ Incluant fret postal

Les écarts sont exprimés en pourcentage de point.

Statistiques du trafic, février 2007 Vols de lignes LX



| | Février | | | Cumulé | | |
|--|---------|---------|-------|-----------|-----------|-------|
| | 2007 | 2006 | | 2007 | 2006 | |
| Volume de passagers ¹⁾ | | | | | | |
| Europe | 631'571 | 523'343 | 20.7% | 1'271'253 | 1'041'697 | 22.0% |
| Intercontinental | 192'993 | 166'270 | 16.1% | 411'484 | 351'968 | 16.9% |
| Total | 824'564 | 689'613 | 19.6% | 1'682'737 | 1'393'665 | 20.7% |
| Nombre de vols ²⁾ | | | | | | |
| Europe | 8'508 | 8'132 | 4.6% | 17'624 | 16'954 | 4.0% |
| Intercontinental | 1'126 | 1'040 | 8.3% | 2'358 | 2'166 | 8.9% |
| Total | 9'634 | 9'172 | 5.0% | 20'319 | 19'120 | 6.3% |
| Sièges-kilomètres offerts (SKO, en millions) | | | | | | |
| Europe | 728 | 636 | 14.4% | 1'518 | 1'328 | 14.3% |
| Intercontinental | 1'577 | 1'343 | 17.5% | 3'297 | 2'792 | 18.1% |
| Total | 2'306 | 1'979 | 16.5% | 4'814 | 4'120 | 16.8% |
| Passagers-kilomètres transportés (PKT, en millions) | | | | | | |
| Europe | 478 | 379 | 26.2% | 967 | 763 | 26.8% |
| Intercontinental | 1'244 | 1'048 | 18.7% | 2'647 | 2'221 | 19.2% |
| Total | 1'722 | 1'427 | 20.7% | 3'615 | 2'983 | 21.2% |
| Coefficient d'occupation des sièges (%) ³⁾ | | | | | | |
| Europe | 65.7% | 59.5% | 6.2% | 63.7% | 57.5% | 6.2% |
| Intercontinental | 78.9% | 78.1% | 0.8% | 80.3% | 79.5% | 0.8% |
| Total | 74.7% | 72.1% | 2.6% | 75.1% | 72.4% | 2.7% |
| Coefficient de remplissage fret (%) ⁴⁾ | | | | | | |
| Total | 86.7% | 90.4% | -3.7% | 82.7% | 86.7% | -4.0% |
| Fret tonnes kilomètres (FTK, en milliers) | | | | | | |
| Total | 89'584 | 83'995 | 6.7% | 175'512 | 165'573 | 6.0% |

¹⁾ En accord avec Lufthansa, SWISS publie désormais le nombre total de passagers et non plus uniquement les passagers commerciaux. Les chiffres 2006 et 2007 ont été mis à jour.

²⁾ Désormais un vol comprend l'ensemble des trajets effectués sous un même numéro de vol; les atterrissages intermédiaires n'étant pas pris en compte. Les chiffres de l'année passée ont été ajustés en conséquence.

³⁾ Coefficient d'occupation des sièges = PKT / SKO

⁴⁾ Incluant fret postal

Les écarts sont exprimés en pourcentage de point.

Statistiques du trafic, mars 2007 Vols de lignes LX



| | Mars | | | Cumulé | | |
|--|-----------|---------|-------|-----------|-----------|-------|
| | 2007 | 2006 | | 2007 | 2006 | |
| Volume de passagers ¹⁾ | | | | | | |
| Europe | 770'639 | 664'128 | 16.0% | 2'041'892 | 1'705'825 | 19.7% |
| Intercontinental | 229'426 | 200'661 | 14.3% | 640'910 | 552'629 | 16.0% |
| Total | 1'000'065 | 864'789 | 15.6% | 2'682'802 | 2'258'454 | 18.8% |
| Nombre de vols ²⁾ | | | | | | |
| Europe | 9'411 | 9'032 | 4.2% | 27'035 | 25'986 | 4.0% |
| Intercontinental | 1'246 | 1'172 | 6.3% | 3'604 | 3'338 | 8.0% |
| Total | 10'657 | 10'204 | 4.4% | 30'976 | 29'324 | 5.6% |
| Sièges-kilomètres offerts (SKO, en millions) | | | | | | |
| Europe | 826 | 727 | 13.7% | 2'344 | 2'054 | 14.1% |
| Intercontinental | 1'752 | 1'539 | 13.8% | 5'049 | 4'331 | 16.6% |
| Total | 2'578 | 2'265 | 13.8% | 7'393 | 6'386 | 15.8% |
| Passagers-kilomètres transportés (PKT, en millions) | | | | | | |
| Europe | 584 | 493 | 18.5% | 1'552 | 1'256 | 23.6% |
| Intercontinental | 1'487 | 1'273 | 16.8% | 4'134 | 3'493 | 18.4% |
| Total | 2'071 | 1'765 | 17.3% | 5'686 | 4'749 | 19.7% |
| Coefficient d'occupation des sièges (%) ³⁾ | | | | | | |
| Europe | 70.7% | 67.8% | 2.9% | 66.2% | 61.1% | 5.1% |
| Intercontinental | 84.9% | 82.7% | 2.2% | 81.9% | 80.6% | 1.3% |
| Total | 80.3% | 77.9% | 2.4% | 76.9% | 74.4% | 2.5% |
| Coefficient de remplissage fret (%) ⁴⁾ | | | | | | |
| Total | 89.3% | 89.7% | -0.4% | 85.0% | 87.8% | -2.8% |
| Fret tonnes kilomètres (FTK, en milliers) | | | | | | |
| Total | 101'459 | 96'356 | 5.3% | 276'972 | 261'929 | 5.7% |

¹⁾ En accord avec Lufthansa, SWISS publie désormais le nombre total de passagers et non plus uniquement les passagers commerciaux. Les chiffres 2006 et 2007 ont été mis à jour.

²⁾ Désormais un vol comprend l'ensemble des trajets effectués sous un même numéro de vol; les atterrissages intermédiaires n'étant pas pris en compte. Les chiffres de l'année passée ont été ajustés en conséquence.

³⁾ Coefficient d'occupation des sièges = PKT / SKO

⁴⁾ Incluant fret postal

Les écarts sont exprimés en pourcentage de point.

Statistiques du trafic, avril 2007 Vols de lignes LX



| | Avril | | | Cumulé | | |
|--|-----------|---------|-------|-----------|-----------|-------|
| | 2007 | 2006 | | 2007 | 2006 | |
| Volume de passagers ¹⁾ | | | | | | |
| Europe | 792'230 | 724'216 | 9.4% | 2'834'122 | 2'430'041 | 16.6% |
| Intercontinental | 224'182 | 205'091 | 9.3% | 865'092 | 757'720 | 14.2% |
| Total | 1'016'412 | 929'307 | 9.4% | 3'699'214 | 3'187'761 | 16.0% |
| Nombre de vols ²⁾ | | | | | | |
| Europe | 9'089 | 8'969 | 1.3% | 36'124 | 34'955 | 3.3% |
| Intercontinental | 1'213 | 1'110 | 9.3% | 4'817 | 4'448 | 8.3% |
| Total | 10'302 | 10'079 | 2.2% | 41'278 | 39'403 | 4.8% |
| Sièges-kilomètres offerts (SKO, en millions) | | | | | | |
| Europe | 833 | 748 | 11.4% | 3'177 | 2'802 | 13.4% |
| Intercontinental | 1'702 | 1'514 | 12.4% | 6'751 | 5'846 | 15.5% |
| Total | 2'535 | 2'262 | 12.1% | 9'928 | 8'648 | 14.8% |
| Passagers-kilomètres transportés (PKT, en millions) | | | | | | |
| Europe | 613 | 555 | 10.4% | 2'165 | 1'811 | 19.5% |
| Intercontinental | 1'433 | 1'271 | 12.8% | 5'567 | 4'764 | 16.9% |
| Total | 2'047 | 1'826 | 12.1% | 7'732 | 6'575 | 17.6% |
| Coefficient d'occupation des sièges (%) ³⁾ | | | | | | |
| Europe | 73.6% | 74.2% | -0.6% | 68.1% | 64.6% | 3.5% |
| Intercontinental | 84.2% | 83.9% | 0.3% | 82.5% | 81.5% | 1.0% |
| Total | 80.7% | 80.7% | | 77.9% | 76.0% | 1.9% |
| Coefficient de remplissage fret (%) ⁴⁾ | | | | | | |
| Total | 83.6% | 83.9% | -0.3% | 84.6% | 86.8% | -2.2% |
| Fret tonnes kilomètres (FTK, en milliers) | | | | | | |
| Total | 91'903 | 86'747 | 5.9% | 368'874 | 348'676 | 5.8% |

¹⁾ En accord avec Lufthansa, SWISS publie désormais le nombre total de passagers et non plus uniquement les passagers commerciaux. Les chiffres 2006 et 2007 ont été mis à jour.

²⁾ Désormais un vol comprend l'ensemble des trajets effectués sous un même numéro de vol; les atterrissages intermédiaires n'étant pas pris en compte. Les chiffres de l'année passée ont été ajustés en conséquence.

³⁾ Coefficient d'occupation des sièges = PKT / SKO

⁴⁾ Incluant fret postal

Les écarts sont exprimés en pourcentage de point.

Statistiques du trafic, mai 2007 Vols de lignes LX



Swiss
International
Air Lines

| | Mai | | | Cumulé | | |
|--|-----------|---------|-------|-----------|-----------|-------|
| | 2007 | 2006 | | 2007 | 2006 | |
| Volume de passagers ¹⁾ | | | | | | |
| Europe | 800'321 | 737'841 | 8.5% | 3'634'443 | 3'167'882 | 14.7% |
| Intercontinental | 221'331 | 203'993 | 8.5% | 1'086'423 | 961'713 | 13.0% |
| Total | 1'021'652 | 941'834 | 8.5% | 4'720'866 | 4'129'595 | 14.3% |
| Nombre de vols ²⁾ | | | | | | |
| Europe | 9'495 | 9'374 | 1.3% | 45'619 | 44'329 | 2.9% |
| Intercontinental | 1'240 | 1'155 | 7.4% | 6'057 | 5'603 | 8.1% |
| Total | 10'735 | 10'529 | 2.0% | 52'013 | 49'932 | 4.2% |
| Sièges-kilomètres offerts (SKO, en millions) | | | | | | |
| Europe | 871 | 775 | 12.4% | 4'048 | 3'577 | 13.2% |
| Intercontinental | 1'732 | 1'589 | 9.0% | 8'482 | 7'435 | 14.1% |
| Total | 2'603 | 2'364 | 10.1% | 12'531 | 11'012 | 13.8% |
| Passagers-kilomètres transportés (PKT, en millions) | | | | | | |
| Europe | 616 | 561 | 9.8% | 2'780 | 2'372 | 17.2% |
| Intercontinental | 1'425 | 1'294 | 10.2% | 6'993 | 6'057 | 15.4% |
| Total | 2'041 | 1'855 | 10.0% | 9'773 | 8'429 | 15.9% |
| Coefficient d'occupation des sièges (%) ³⁾ | | | | | | |
| Europe | 70.7% | 72.4% | -1.7% | 68.7% | 66.3% | 2.4% |
| Intercontinental | 82.3% | 81.4% | 0.9% | 82.4% | 81.5% | 0.9% |
| Total | 78.4% | 78.5% | -0.1% | 78.0% | 76.5% | 1.5% |
| Coefficient de remplissage fret (%) ⁴⁾ | | | | | | |
| Total | 83.2% | 81.1% | 2.1% | 84.3% | 85.6% | -1.3% |
| Fret tonnes kilomètres (FTK, en milliers) | | | | | | |
| Total | 93'596 | 87'734 | 6.7% | 462'470 | 436'410 | 6.0% |

¹⁾ En accord avec Lufthansa, SWISS publie désormais le nombre total de passagers et non plus uniquement les passagers commerciaux. Les chiffres 2006 et 2007 ont été mis à jour.

²⁾ Désormais un vol comprend l'ensemble des trajets effectués sous un même numéro de vol; les atterrissages intermédiaires n'étant pas pris en compte. Les chiffres de l'année passée ont été ajustés en conséquence.

³⁾ Coefficient d'occupation des sièges = PKT / SKO

⁴⁾ Incluant fret postal

Les écarts sont exprimés en pourcentage de point.

Statistiques du trafic, juin 2007 Vols de lignes LX



| | Juin | | | Cumulé | | |
|--|-----------|---------|-------|-----------|-----------|-------|
| | 2007 | 2006 | | 2007 | 2006 | |
| Volume de passagers ¹⁾ | | | | | | |
| Europe | 807'707 | 747'841 | 8.0% | 4'442'150 | 3'915'723 | 13.4% |
| Intercontinental | 226'946 | 213'931 | 6.1% | 1'313'369 | 1'175'644 | 11.7% |
| Total | 1'034'653 | 961'772 | 7.6% | 5'755'519 | 5'091'367 | 13.0% |
| Nombre de vols ²⁾ | | | | | | |
| Europe | 9'203 | 8'998 | 2.3% | 54'822 | 53'327 | 2.8% |
| Intercontinental | 1'206 | 1'144 | 5.4% | 7'263 | 6'747 | 7.6% |
| Total | 10'409 | 10'142 | 2.6% | 62'422 | 60'074 | 3.9% |
| Sièges-kilomètres offerts (SKO, en millions) | | | | | | |
| Europe | 846 | 751 | 12.6% | 4'894 | 4'328 | 13.1% |
| Intercontinental | 1'692 | 1'588 | 6.6% | 10'175 | 9'023 | 12.8% |
| Total | 2'538 | 2'339 | 8.5% | 15'069 | 13'351 | 12.9% |
| Passagers-kilomètres transportés (PKT, en millions) | | | | | | |
| Europe | 623 | 574 | 8.5% | 3'403 | 2'945 | 15.5% |
| Intercontinental | 1'475 | 1'368 | 7.8% | 8'468 | 7'425 | 14.0% |
| Total | 2'098 | 1'942 | 8.0% | 11'871 | 10'371 | 14.5% |
| Coefficient d'occupation des sièges (%) ³⁾ | | | | | | |
| Europe | 73.6% | 76.4% | -2.8% | 69.5% | 68.1% | 1.4% |
| Intercontinental | 87.2% | 86.1% | 1.1% | 83.2% | 82.3% | 0.9% |
| Total | 82.7% | 83.0% | -0.3% | 78.8% | 77.7% | 1.1% |
| Coefficient de remplissage fret (%) ⁴⁾ | | | | | | |
| Total | 86.8% | 82.6% | 4.2% | 84.7% | 85.3% | -0.6% |
| Fret tonnes kilomètres (FTK, en milliers) | | | | | | |
| Total | 96'706 | 87'813 | 10.1% | 559'176 | 524'223 | 6.7% |

¹⁾ En accord avec Lufthansa, SWISS publie désormais le nombre total de passagers et non plus uniquement les passagers commerciaux. Les chiffres 2006 et 2007 ont été mis à jour.

²⁾ Désormais un vol comprend l'ensemble des trajets effectués sous un même numéro de vol; les atterrissages intermédiaires n'étant pas pris en compte. Les chiffres de l'année passée ont été ajustés en conséquence.

³⁾ Coefficient d'occupation des sièges = PKT / SKO

⁴⁾ Incluant fret postal

Les écarts sont exprimés en pourcentage de point.

Statistiques du trafic, juillet 2007 Vols de lignes LX



| | Juillet | | | Cumulé | | |
|--|-----------|-----------|-------|-----------|-----------|-------|
| | 2007 | 2006 | | 2007 | 2006 | |
| Volume de passagers ¹⁾ | | | | | | |
| Europe | 882'467 | 782'242 | 12.8% | 5'324'617 | 4'697'965 | 13.3% |
| Intercontinental | 248'166 | 224'937 | 10.3% | 1'561'535 | 1'400'581 | 11.5% |
| Total | 1'130'633 | 1'007'179 | 12.3% | 6'886'152 | 6'098'546 | 12.9% |
| Nombre de vols ²⁾ | | | | | | |
| Europe | 9'595 | 9'177 | 4.6% | 64'417 | 62'504 | 3.1% |
| Intercontinental | 1'270 | 1'185 | 7.2% | 8'533 | 7'932 | 7.6% |
| Total | 10'865 | 10'362 | 4.9% | 73'287 | 70'436 | 4.0% |
| Sièges-kilomètres offerts (SKO, en millions) | | | | | | |
| Europe | 900 | 782 | 15.2% | 5'794 | 5'110 | 13.4% |
| Intercontinental | 1'791 | 1'642 | 9.0% | 11'965 | 10'666 | 12.2% |
| Total | 2'691 | 2'424 | 11.0% | 17'760 | 15'775 | 12.6% |
| Passagers-kilomètres transportés (PKT, en millions) | | | | | | |
| Europe | 700 | 619 | 13.1% | 4'103 | 3'565 | 15.1% |
| Intercontinental | 1'586 | 1'421 | 11.6% | 10'054 | 8'846 | 13.7% |
| Total | 2'286 | 2'040 | 12.1% | 14'157 | 12'411 | 14.1% |
| Coefficient d'occupation des sièges (%) ³⁾ | | | | | | |
| Europe | 77.8% | 79.2% | -1.4% | 70.8% | 69.8% | 1.0% |
| Intercontinental | 88.6% | 86.5% | 2.1% | 84.0% | 82.9% | 1.1% |
| Total | 85.0% | 84.2% | 0.8% | 79.7% | 78.7% | 1.0% |
| Coefficient de remplissage fret (%) ⁴⁾ | | | | | | |
| Total | 83.7% | 82.6% | 1.1% | 84.6% | 84.9% | -0.3% |
| Fret tonnes kilomètres (FTK, en milliers) | | | | | | |
| Total | 95'245 | 86'895 | 9.6% | 654'421 | 611'118 | 7.1% |

¹⁾ En accord avec Lufthansa, SWISS publie désormais le nombre total de passagers et non plus uniquement les passagers commerciaux. Les chiffres 2006 et 2007 ont été mis à jour.

²⁾ Désormais un vol comprend l'ensemble des trajets effectués sous un même numéro de vol; les atterrissages intermédiaires n'étant pas pris en compte. Les chiffres de l'année passée ont été ajustés en conséquence.

³⁾ Coefficient d'occupation des sièges = PKT / SKO

⁴⁾ Incluant fret postal

Les écarts sont exprimés en pourcentage de point.

Statistiques du trafic, août 2007 Vols de lignes LX



| | Août | | | Cumulé | | |
|--|-----------|-----------|-------|-----------|-----------|-------|
| | 2007 | 2006 | | 2007 | 2006 | |
| Volume de passagers ¹⁾ | | | | | | |
| Europe | 874'694 | 772'200 | 13.3% | 6'199'311 | 5'470'165 | 13.3% |
| Intercontinental | 251'650 | 228'536 | 10.1% | 1'813'185 | 1'629'117 | 11.3% |
| Total | 1'126'344 | 1'000'736 | 12.6% | 8'012'496 | 7'099'282 | 12.9% |
| Nombre de vols ²⁾ | | | | | | |
| Europe | 9'606 | 9'217 | 4.2% | 74'023 | 71'721 | 3.2% |
| Intercontinental | 1'291 | 1'186 | 8.9% | 9'824 | 9'118 | 7.7% |
| Total | 10'897 | 10'403 | 4.7% | 84'184 | 80'839 | 4.1% |
| Sièges-kilomètres offerts (SKO, en millions) | | | | | | |
| Europe | 899 | 789 | 13.9% | 6'693 | 5'899 | 13.5% |
| Intercontinental | 1'840 | 1'639 | 12.3% | 13'806 | 12'304 | 12.2% |
| Total | 2'739 | 2'428 | 12.8% | 20'499 | 18'203 | 12.6% |
| Passagers-kilomètres transportés (PKT, en millions) | | | | | | |
| Europe | 696 | 610 | 14.0% | 4'799 | 4'175 | 14.9% |
| Intercontinental | 1'607 | 1'432 | 12.2% | 11'661 | 10'278 | 13.5% |
| Total | 2'303 | 2'042 | 12.7% | 16'460 | 14'453 | 13.9% |
| Coefficient d'occupation des sièges (%) ³⁾ | | | | | | |
| Europe | 77.4% | 77.3% | 0.1% | 71.7% | 70.8% | 0.9% |
| Intercontinental | 87.3% | 87.4% | -0.1% | 84.5% | 83.5% | 1.0% |
| Total | 84.1% | 84.1% | 0.0% | 80.3% | 79.4% | 0.9% |
| Coefficient de remplissage fret (%) ⁴⁾ | | | | | | |
| Total | 79.8% | 82.3% | -2.5% | 84.0% | 84.5% | -0.5% |
| Fret tonnes kilomètres (FTK, en milliers) | | | | | | |
| Total | 92'554 | 84'140 | 10.0% | 746'975 | 695'258 | 7.4% |

¹⁾ En accord avec Lufthansa, SWISS publie désormais le nombre total de passagers et non plus uniquement les passagers commerciaux. Les chiffres 2006 et 2007 ont été mis à jour.

²⁾ Désormais un vol comprend l'ensemble des trajets effectués sous un même numéro de vol; les atterrissages intermédiaires n'étant pas pris en compte. Les chiffres de l'année passée ont été ajustés en conséquence.

³⁾ Coefficient d'occupation des sièges = PKT / SKO

⁴⁾ Incluant fret postal

Les écarts sont exprimés en pourcentage de point.

Statistiques du trafic, septembre 2007 Vols de lignes LX



| | Septembre | | | Cumulé | | |
|--|-----------|---------|-------|-----------|-----------|-------|
| | 2007 | 2006 | | 2007 | 2006 | |
| Volume de passagers ¹⁾ | | | | | | |
| Europe | 857'869 | 750'069 | 14.4% | 7'057'180 | 6'220'234 | 13.5% |
| Intercontinental | 229'952 | 213'875 | 7.5% | 2'043'137 | 1'842'992 | 10.9% |
| Total | 1'087'821 | 963'944 | 12.9% | 9'100'317 | 8'063'226 | 12.9% |
| Nombre de vols ²⁾ | | | | | | |
| Europe | 9'202 | 8'653 | 6.3% | 83'225 | 80'374 | 3.5% |
| Intercontinental | 1'243 | 1'141 | 8.9% | 11'067 | 10'259 | 7.9% |
| Total | 10'445 | 9'794 | 6.6% | 94'629 | 90'633 | 4.4% |
| Sièges-kilomètres offerts (SKO, en millions) | | | | | | |
| Europe | 857 | 750 | 14.3% | 7'550 | 6'648 | 13.6% |
| Intercontinental | 1'784 | 1'590 | 12.2% | 15'590 | 13'894 | 12.2% |
| Total | 2'641 | 2'339 | 12.9% | 23'140 | 20'542 | 12.6% |
| Passagers-kilomètres transportés (PKT, en millions) | | | | | | |
| Europe | 665 | 579 | 14.7% | 5'464 | 4'754 | 14.9% |
| Intercontinental | 1'494 | 1'368 | 9.2% | 13'155 | 11'646 | 13.0% |
| Total | 2'159 | 1'947 | 10.9% | 18'619 | 16'401 | 13.5% |
| Coefficient d'occupation des sièges (%) ³⁾ | | | | | | |
| Europe | 77.6% | 77.3% | 0.3% | 72.4% | 71.5% | 0.9% |
| Intercontinental | 83.7% | 86.0% | -2.3% | 84.4% | 83.8% | 0.6% |
| Total | 81.7% | 83.2% | -1.5% | 80.5% | 79.8% | 0.7% |
| Coefficient de remplissage fret (%) ⁴⁾ | | | | | | |
| Total | 84.2% | 85.6% | -1.4% | 84.0% | 84.7% | -0.7% |
| Fret tonnes kilomètres (FTK, en milliers) | | | | | | |
| Total | 98'369 | 87'444 | 12.5% | 845'344 | 782'702 | 8.0% |

¹⁾ En accord avec Lufthansa, SWISS publie désormais le nombre total de passagers et non plus uniquement les passagers commerciaux. Les chiffres 2006 et 2007 ont été mis à jour.

²⁾ Désormais un vol comprend l'ensemble des trajets effectués sous un même numéro de vol; les atterrissages intermédiaires n'étant pas pris en compte. Les chiffres de l'année passée ont été ajustés en conséquence.

³⁾ Coefficient d'occupation des sièges = PKT / SKO

⁴⁾ Incluant fret postal

Les écarts sont exprimés en pourcentage de point.

Statistiques du trafic, octobre 2007 Vols de lignes LX



| | Octobre | | | Cumulé | | |
|--|-----------|---------|-------|------------|-----------|-------|
| | 2007 | 2006 | | 2007 | 2006 | |
| Volume de passagers ¹⁾ | | | | | | |
| Europe | 873'291 | 742'885 | 17.6% | 7'930'471 | 6'963'119 | 13.9% |
| Intercontinental | 247'547 | 215'787 | 14.7% | 2'290'684 | 2'058'779 | 11.3% |
| Total | 1'120'838 | 958'672 | 16.9% | 10'221'155 | 9'021'898 | 13.3% |
| Nombre de vols ²⁾ | | | | | | |
| Europe | 9'582 | 8'916 | 7.5% | 92'807 | 89'290 | 3.9% |
| Intercontinental | 1'280 | 1'166 | 9.8% | 12'347 | 11'425 | 8.1% |
| Total | 10'862 | 10'082 | 7.7% | 105'491 | 100'715 | 4.7% |
| Sièges-kilomètres offerts (SKO, en millions) | | | | | | |
| Europe | 881 | 767 | 14.9% | 8'431 | 7'415 | 13.7% |
| Intercontinental | 1'849 | 1'621 | 14.0% | 17'438 | 15'515 | 12.4% |
| Total | 2'730 | 2'388 | 14.3% | 25'869 | 22'931 | 12.8% |
| Passagers-kilomètres transportés (PKT, en millions) | | | | | | |
| Europe | 667 | 572 | 16.7% | 6'131 | 5'326 | 15.1% |
| Intercontinental | 1'590 | 1'375 | 15.6% | 14'745 | 13'022 | 13.2% |
| Total | 2'257 | 1'947 | 15.9% | 20'876 | 18'348 | 13.8% |
| Coefficient d'occupation des sièges (%) ³⁾ | | | | | | |
| Europe | 75.8% | 74.6% | 1.2% | 72.7% | 71.8% | 0.9% |
| Intercontinental | 86.0% | 84.8% | 1.2% | 84.6% | 83.9% | 0.7% |
| Total | 82.7% | 81.5% | 1.2% | 80.7% | 80.0% | 0.7% |
| Coefficient de remplissage fret (%) ⁴⁾, estimation | | | | | | |
| Total | 86.0% | 86.6% | -0.6% | 84.2% | 84.9% | -0.7% |
| Fret tonnes kilomètres (FTK, en milliers), estimation | | | | | | |
| Total | 108'158 | 89'176 | 21.3% | 953'502 | 871'878 | 9.4% |

¹⁾ En accord avec Lufthansa, SWISS publie désormais le nombre total de passagers et non plus uniquement les passagers commerciaux. Les chiffres 2006 et 2007 ont été mis à jour.

²⁾ Désormais un vol comprend l'ensemble des trajets effectués sous un même numéro de vol; les atterrissages intermédiaires n'étant pas pris en compte. Les chiffres de l'année passée ont été ajustés en conséquence.

³⁾ Coefficient d'occupation des sièges = PKT / SKO

⁴⁾ Incluant fret postal

Les écarts sont exprimés en pourcentage de point.