

Statistiques de trafic SWISS

Novembre 2007



SWISS : un coefficient d'occupation stable en novembre

En comparaison annuelle, les vols de SWISS ont été légèrement mieux remplis au mois de novembre, leur coefficient d'occupation atteignant 77,7% contre 77,4% en 2006. Sur le réseau intercontinental, le coefficient d'occupation a progressé d'1,2 point à 83,1%. Sur le réseau européen, il s'est stabilisé à 66,2%, en léger recul de 1,5 point par rapport à novembre 2006 (67,7%). SWISS a transporté 985'638 passagers sur ses lignes régulières, ce qui représente une hausse de 14,7% par rapport à l'an passé (859'494 passagers).

Le nombre de vols effectués en novembre s'est globalement accru de 7,0% par rapport à 2006, ventilés en 11,1% de vols supplémentaires sur les liaisons intercontinentales et 6,4% sur les liaisons européennes. SWISS a effectué un total de 10'552 vols de ligne (contre 9'864 en 2006).

Le fret transporté par **Swiss WorldCargo** a légèrement reculé, passant de 88,9% en novembre 2006 à 88,1% en novembre 2007.

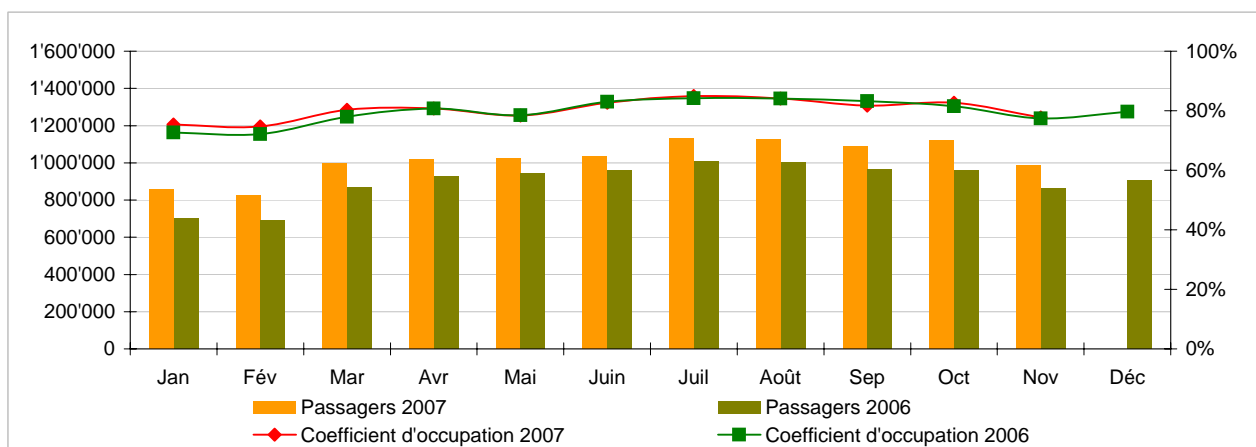
Statistiques du trafic, janvier-décembre 2007 Vols de ligne LX



	Passagers Europe	Passagers Intercontinental	Passagers Total	Coeff. d'occupation Europe	Coeff. d'occupation Intercontinental	Coeff. d'occupation Total
Jan	639'682	218'491	858'173	61.9%	81.6%	75.4%
Fév	631'571	192'993	824'564	65.7%	78.9%	74.7%
Mar	770'639	229'426	1'000'065	70.7%	84.9%	80.3%
Avr	792'230	224'182	1'016'412	73.6%	84.2%	80.7%
Mai	800'321	221'331	1'021'652	70.7%	82.3%	78.4%
Juin	807'707	226'946	1'034'653	73.6%	87.2%	82.7%
Juil	882'467	248'166	1'130'633	77.8%	88.6%	85.0%
Août	874'694	251'650	1'126'344	77.4%	87.3%	84.1%
Sep	857'869	229'952	1'087'821	77.6%	83.7%	81.7%
Oct	873'291	247'547	1'120'838	75.8%	86.0%	82.7%
Nov	750'833	234'805	985'638	66.2%	83.1%	77.7%
Déc						

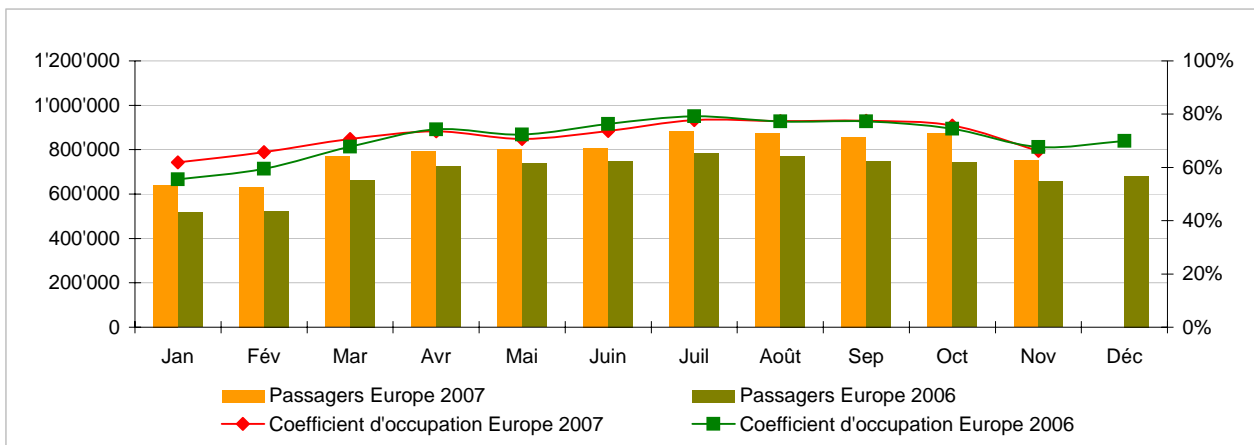
Passagers et coefficient d'occupation des sièges (%)

En comparaison avec l'année précédente



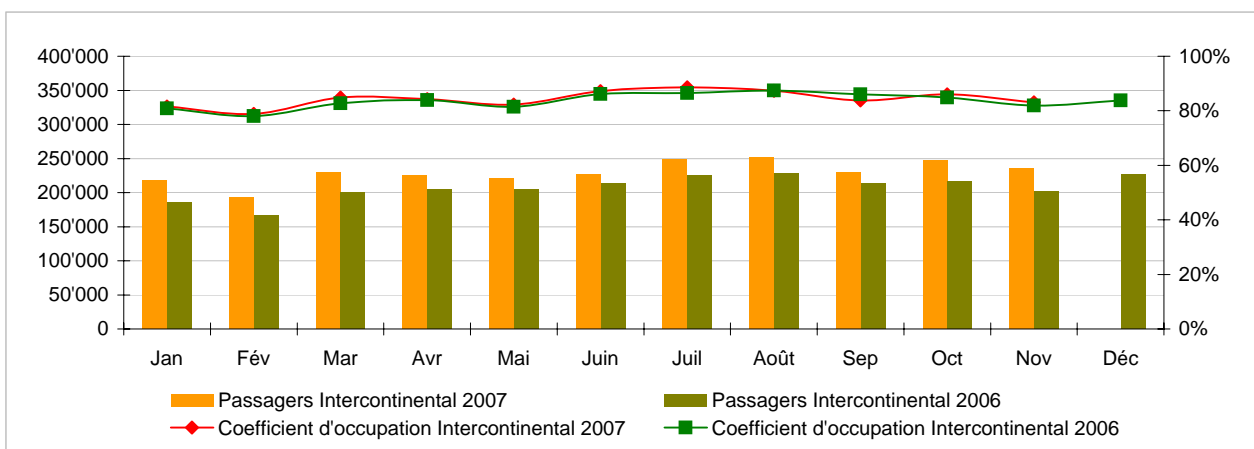
Passagers et coefficient d'occupation des sièges (%) - lignes européennes

En comparaison avec l'année précédente



Passagers et coefficient d'occupation des sièges (%) - lignes intercontinentales

En comparaison avec l'année précédente



Statistiques du trafic, janvier 2007 Vols de lignes LX



	Janvier			Cumulé		
	2007	2006		2007	2006	
Volume de passagers ¹⁾						
Europe	639'682	518'354	23.4%	639'682	518'354	23.4%
Intercontinental	218'491	185'698	17.7%	218'491	185'698	17.7%
Total	858'173	704'052	21.9%	858'173	704'052	21.9%
Nombre de vols ²⁾						
Europe	9'116	8'822	3.3%	9'116	8'822	3.3%
Intercontinental	1'232	1'126	9.4%	1'232	1'126	9.4%
Total	10'685	9'948	7.4%	10'685	9'948	7.4%
Sièges-kilomètres offerts (SKO, en millions)						
Europe	790	691	14.2%	790	691	14.2%
Intercontinental	1'719	1'450	18.6%	1'719	1'450	18.6%
Total	2'509	2'141	17.2%	2'509	2'141	17.2%
Passagers-kilomètres transportés (PKT, en millions)						
Europe	489	384	27.4%	489	384	27.4%
Intercontinental	1'403	1'172	19.7%	1'403	1'172	19.7%
Total	1'892	1'556	21.6%	1'892	1'556	21.6%
Coefficient d'occupation des sièges (%) ³⁾						
Europe	61.9%	55.5%	6.4%	61.9%	55.5%	6.4%
Intercontinental	81.6%	80.8%	0.8%	81.6%	80.8%	0.8%
Total	75.4%	72.7%	2.7%	75.4%	72.7%	2.7%
Coefficient de remplissage fret (%) ⁴⁾						
Total	78.9%	83.2%	-4.3%	78.9%	83.2%	-4.3%
Fret tonnes kilomètres (FTK, en milliers)						
Total	85'928	81'578	5.3%	85'928	81'578	5.3%

¹⁾ En accord avec Lufthansa, SWISS publie désormais le nombre total de passagers et non plus uniquement les passagers commerciaux. Les chiffres 2006 et 2007 ont été mis à jour.

²⁾ Désormais un vol comprend l'ensemble des trajets effectués sous un même numéro de vol; les atterrissages intermédiaires n'étant pas pris en compte. Les chiffres de l'année passée ont été ajustés en conséquence.

³⁾ Coefficient d'occupation des sièges = PKT / SKO

⁴⁾ Incluant fret postal

Les écarts sont exprimés en pourcentage de point.

Statistiques du trafic, février 2007 Vols de lignes LX



	Février			Cumulé		
	2007	2006		2007	2006	
Volume de passagers ¹⁾						
Europe	631'571	523'343	20.7%	1'271'253	1'041'697	22.0%
Intercontinental	192'993	166'270	16.1%	411'484	351'968	16.9%
Total	824'564	689'613	19.6%	1'682'737	1'393'665	20.7%
Nombre de vols ²⁾						
Europe	8'508	8'132	4.6%	17'624	16'954	4.0%
Intercontinental	1'126	1'040	8.3%	2'358	2'166	8.9%
Total	9'634	9'172	5.0%	20'319	19'120	6.3%
Sièges-kilomètres offerts (SKO, en millions)						
Europe	728	636	14.4%	1'518	1'328	14.3%
Intercontinental	1'577	1'343	17.5%	3'297	2'792	18.1%
Total	2'306	1'979	16.5%	4'814	4'120	16.8%
Passagers-kilomètres transportés (PKT, en millions)						
Europe	478	379	26.2%	967	763	26.8%
Intercontinental	1'244	1'048	18.7%	2'647	2'221	19.2%
Total	1'722	1'427	20.7%	3'615	2'983	21.2%
Coefficient d'occupation des sièges (%) ³⁾						
Europe	65.7%	59.5%	6.2%	63.7%	57.5%	6.2%
Intercontinental	78.9%	78.1%	0.8%	80.3%	79.5%	0.8%
Total	74.7%	72.1%	2.6%	75.1%	72.4%	2.7%
Coefficient de remplissage fret (%) ⁴⁾						
Total	86.7%	90.4%	-3.7%	82.7%	86.7%	-4.0%
Fret tonnes kilomètres (FTK, en milliers)						
Total	89'584	83'995	6.7%	175'512	165'573	6.0%

¹⁾ En accord avec Lufthansa, SWISS publie désormais le nombre total de passagers et non plus uniquement les passagers commerciaux. Les chiffres 2006 et 2007 ont été mis à jour.

²⁾ Désormais un vol comprend l'ensemble des trajets effectués sous un même numéro de vol; les atterrissages intermédiaires n'étant pas pris en compte. Les chiffres de l'année passée ont été ajustés en conséquence.

³⁾ Coefficient d'occupation des sièges = PKT / SKO

⁴⁾ Incluant fret postal

Les écarts sont exprimés en pourcentage de point.

Statistiques du trafic, mars 2007 Vols de lignes LX



	Mars			Cumulé		
	2007	2006		2007	2006	
Volume de passagers ¹⁾						
Europe	770'639	664'128	16.0%	2'041'892	1'705'825	19.7%
Intercontinental	229'426	200'661	14.3%	640'910	552'629	16.0%
Total	1'000'065	864'789	15.6%	2'682'802	2'258'454	18.8%
Nombre de vols ²⁾						
Europe	9'411	9'032	4.2%	27'035	25'986	4.0%
Intercontinental	1'246	1'172	6.3%	3'604	3'338	8.0%
Total	10'657	10'204	4.4%	30'976	29'324	5.6%
Sièges-kilomètres offerts (SKO, en millions)						
Europe	826	727	13.7%	2'344	2'054	14.1%
Intercontinental	1'752	1'539	13.8%	5'049	4'331	16.6%
Total	2'578	2'265	13.8%	7'393	6'386	15.8%
Passagers-kilomètres transportés (PKT, en millions)						
Europe	584	493	18.5%	1'552	1'256	23.6%
Intercontinental	1'487	1'273	16.8%	4'134	3'493	18.4%
Total	2'071	1'765	17.3%	5'686	4'749	19.7%
Coefficient d'occupation des sièges (%) ³⁾						
Europe	70.7%	67.8%	2.9%	66.2%	61.1%	5.1%
Intercontinental	84.9%	82.7%	2.2%	81.9%	80.6%	1.3%
Total	80.3%	77.9%	2.4%	76.9%	74.4%	2.5%
Coefficient de remplissage fret (%) ⁴⁾						
Total	89.3%	89.7%	-0.4%	85.0%	87.8%	-2.8%
Fret tonnes kilomètres (FTK, en milliers)						
Total	101'459	96'356	5.3%	276'972	261'929	5.7%

¹⁾ En accord avec Lufthansa, SWISS publie désormais le nombre total de passagers et non plus uniquement les passagers commerciaux. Les chiffres 2006 et 2007 ont été mis à jour.

²⁾ Désormais un vol comprend l'ensemble des trajets effectués sous un même numéro de vol; les atterrissages intermédiaires n'étant pas pris en compte. Les chiffres de l'année passée ont été ajustés en conséquence.

³⁾ Coefficient d'occupation des sièges = PKT / SKO

⁴⁾ Incluant fret postal

Les écarts sont exprimés en pourcentage de point.

Statistiques du trafic, avril 2007 Vols de lignes LX



	Avril			Cumulé		
	2007	2006		2007	2006	
Volume de passagers ¹⁾						
Europe	792'230	724'216	9.4%	2'834'122	2'430'041	16.6%
Intercontinental	224'182	205'091	9.3%	865'092	757'720	14.2%
Total	1'016'412	929'307	9.4%	3'699'214	3'187'761	16.0%
Nombre de vols ²⁾						
Europe	9'089	8'969	1.3%	36'124	34'955	3.3%
Intercontinental	1'213	1'110	9.3%	4'817	4'448	8.3%
Total	10'302	10'079	2.2%	41'278	39'403	4.8%
Sièges-kilomètres offerts (SKO, en millions)						
Europe	833	748	11.4%	3'177	2'802	13.4%
Intercontinental	1'702	1'514	12.4%	6'751	5'846	15.5%
Total	2'535	2'262	12.1%	9'928	8'648	14.8%
Passagers-kilomètres transportés (PKT, en millions)						
Europe	613	555	10.4%	2'165	1'811	19.5%
Intercontinental	1'433	1'271	12.8%	5'567	4'764	16.9%
Total	2'047	1'826	12.1%	7'732	6'575	17.6%
Coefficient d'occupation des sièges (%) ³⁾						
Europe	73.6%	74.2%	-0.6%	68.1%	64.6%	3.5%
Intercontinental	84.2%	83.9%	0.3%	82.5%	81.5%	1.0%
Total	80.7%	80.7%		77.9%	76.0%	1.9%
Coefficient de remplissage fret (%) ⁴⁾						
Total	83.6%	83.9%	-0.3%	84.6%	86.8%	-2.2%
Fret tonnes kilomètres (FTK, en milliers)						
Total	91'903	86'747	5.9%	368'874	348'676	5.8%

¹⁾ En accord avec Lufthansa, SWISS publie désormais le nombre total de passagers et non plus uniquement les passagers commerciaux. Les chiffres 2006 et 2007 ont été mis à jour.

²⁾ Désormais un vol comprend l'ensemble des trajets effectués sous un même numéro de vol; les atterrissages intermédiaires n'étant pas pris en compte. Les chiffres de l'année passée ont été ajustés en conséquence.

³⁾ Coefficient d'occupation des sièges = PKT / SKO

⁴⁾ Incluant fret postal

Les écarts sont exprimés en pourcentage de point.

Statistiques du trafic, mai 2007 Vols de lignes LX



	Mai			Cumulé		
	2007	2006		2007	2006	
Volume de passagers ¹⁾						
Europe	800'321	737'841	8.5%	3'634'443	3'167'882	14.7%
Intercontinental	221'331	203'993	8.5%	1'086'423	961'713	13.0%
Total	1'021'652	941'834	8.5%	4'720'866	4'129'595	14.3%
Nombre de vols ²⁾						
Europe	9'495	9'374	1.3%	45'619	44'329	2.9%
Intercontinental	1'240	1'155	7.4%	6'057	5'603	8.1%
Total	10'735	10'529	2.0%	52'013	49'932	4.2%
Sièges-kilomètres offerts (SKO, en millions)						
Europe	871	775	12.4%	4'048	3'577	13.2%
Intercontinental	1'732	1'589	9.0%	8'482	7'435	14.1%
Total	2'603	2'364	10.1%	12'531	11'012	13.8%
Passagers-kilomètres transportés (PKT, en millions)						
Europe	616	561	9.8%	2'780	2'372	17.2%
Intercontinental	1'425	1'294	10.2%	6'993	6'057	15.4%
Total	2'041	1'855	10.0%	9'773	8'429	15.9%
Coefficient d'occupation des sièges (%) ³⁾						
Europe	70.7%	72.4%	-1.7%	68.7%	66.3%	2.4%
Intercontinental	82.3%	81.4%	0.9%	82.4%	81.5%	0.9%
Total	78.4%	78.5%	-0.1%	78.0%	76.5%	1.5%
Coefficient de remplissage fret (%) ⁴⁾						
Total	83.2%	81.1%	2.1%	84.3%	85.6%	-1.3%
Fret tonnes kilomètres (FTK, en milliers)						
Total	93'596	87'734	6.7%	462'470	436'410	6.0%

¹⁾ En accord avec Lufthansa, SWISS publie désormais le nombre total de passagers et non plus uniquement les passagers commerciaux. Les chiffres 2006 et 2007 ont été mis à jour.

²⁾ Désormais un vol comprend l'ensemble des trajets effectués sous un même numéro de vol; les atterrissages intermédiaires n'étant pas pris en compte. Les chiffres de l'année passée ont été ajustés en conséquence.

³⁾ Coefficient d'occupation des sièges = PKT / SKO

⁴⁾ Incluant fret postal

Les écarts sont exprimés en pourcentage de point.

Statistiques du trafic, juin 2007 Vols de lignes LX



	Juin			Cumulé		
	2007	2006		2007	2006	
Volume de passagers ¹⁾						
Europe	807'707	747'841	8.0%	4'442'150	3'915'723	13.4%
Intercontinental	226'946	213'931	6.1%	1'313'369	1'175'644	11.7%
Total	1'034'653	961'772	7.6%	5'755'519	5'091'367	13.0%
Nombre de vols ²⁾						
Europe	9'203	8'998	2.3%	54'822	53'327	2.8%
Intercontinental	1'206	1'144	5.4%	7'263	6'747	7.6%
Total	10'409	10'142	2.6%	62'422	60'074	3.9%
Sièges-kilomètres offerts (SKO, en millions)						
Europe	846	751	12.6%	4'894	4'328	13.1%
Intercontinental	1'692	1'588	6.6%	10'175	9'023	12.8%
Total	2'538	2'339	8.5%	15'069	13'351	12.9%
Passagers-kilomètres transportés (PKT, en millions)						
Europe	623	574	8.5%	3'403	2'945	15.5%
Intercontinental	1'475	1'368	7.8%	8'468	7'425	14.0%
Total	2'098	1'942	8.0%	11'871	10'371	14.5%
Coefficient d'occupation des sièges (%) ³⁾						
Europe	73.6%	76.4%	-2.8%	69.5%	68.1%	1.4%
Intercontinental	87.2%	86.1%	1.1%	83.2%	82.3%	0.9%
Total	82.7%	83.0%	-0.3%	78.8%	77.7%	1.1%
Coefficient de remplissage fret (%) ⁴⁾						
Total	86.8%	82.6%	4.2%	84.7%	85.3%	-0.6%
Fret tonnes kilomètres (FTK, en milliers)						
Total	96'706	87'813	10.1%	559'176	524'223	6.7%

¹⁾ En accord avec Lufthansa, SWISS publie désormais le nombre total de passagers et non plus uniquement les passagers commerciaux. Les chiffres 2006 et 2007 ont été mis à jour.

²⁾ Désormais un vol comprend l'ensemble des trajets effectués sous un même numéro de vol; les atterrissages intermédiaires n'étant pas pris en compte. Les chiffres de l'année passée ont été ajustés en conséquence.

³⁾ Coefficient d'occupation des sièges = PKT / SKO

⁴⁾ Incluant fret postal

Les écarts sont exprimés en pourcentage de point.

Statistiques du trafic, juillet 2007 Vols de lignes LX



	Juillet			Cumulé		
	2007	2006		2007	2006	
Volume de passagers ¹⁾						
Europe	882'467	782'242	12.8%	5'324'617	4'697'965	13.3%
Intercontinental	248'166	224'937	10.3%	1'561'535	1'400'581	11.5%
Total	1'130'633	1'007'179	12.3%	6'886'152	6'098'546	12.9%
Nombre de vols ²⁾						
Europe	9'595	9'177	4.6%	64'417	62'504	3.1%
Intercontinental	1'270	1'185	7.2%	8'533	7'932	7.6%
Total	10'865	10'362	4.9%	73'287	70'436	4.0%
Sièges-kilomètres offerts (SKO, en millions)						
Europe	900	782	15.2%	5'794	5'110	13.4%
Intercontinental	1'791	1'642	9.0%	11'965	10'666	12.2%
Total	2'691	2'424	11.0%	17'760	15'775	12.6%
Passagers-kilomètres transportés (PKT, en millions)						
Europe	700	619	13.1%	4'103	3'565	15.1%
Intercontinental	1'586	1'421	11.6%	10'054	8'846	13.7%
Total	2'286	2'040	12.1%	14'157	12'411	14.1%
Coefficient d'occupation des sièges (%) ³⁾						
Europe	77.8%	79.2%	-1.4%	70.8%	69.8%	1.0%
Intercontinental	88.6%	86.5%	2.1%	84.0%	82.9%	1.1%
Total	85.0%	84.2%	0.8%	79.7%	78.7%	1.0%
Coefficient de remplissage fret (%) ⁴⁾						
Total	83.7%	82.6%	1.1%	84.6%	84.9%	-0.3%
Fret tonnes kilomètres (FTK, en milliers)						
Total	95'245	86'895	9.6%	654'421	611'118	7.1%

¹⁾ En accord avec Lufthansa, SWISS publie désormais le nombre total de passagers et non plus uniquement les passagers commerciaux. Les chiffres 2006 et 2007 ont été mis à jour.

²⁾ Désormais un vol comprend l'ensemble des trajets effectués sous un même numéro de vol; les atterrissages intermédiaires n'étant pas pris en compte. Les chiffres de l'année passée ont été ajustés en conséquence.

³⁾ Coefficient d'occupation des sièges = PKT / SKO

⁴⁾ Incluant fret postal

Les écarts sont exprimés en pourcentage de point.

Statistiques du trafic, août 2007 Vols de lignes LX



	Août			Cumulé		
	2007	2006		2007	2006	
Volume de passagers ¹⁾						
Europe	874'694	772'200	13.3%	6'199'311	5'470'165	13.3%
Intercontinental	251'650	228'536	10.1%	1'813'185	1'629'117	11.3%
Total	1'126'344	1'000'736	12.6%	8'012'496	7'099'282	12.9%
Nombre de vols ²⁾						
Europe	9'606	9'217	4.2%	74'023	71'721	3.2%
Intercontinental	1'291	1'186	8.9%	9'824	9'118	7.7%
Total	10'897	10'403	4.7%	84'184	80'839	4.1%
Sièges-kilomètres offerts (SKO, en millions)						
Europe	899	789	13.9%	6'693	5'899	13.5%
Intercontinental	1'840	1'639	12.3%	13'806	12'304	12.2%
Total	2'739	2'428	12.8%	20'499	18'203	12.6%
Passagers-kilomètres transportés (PKT, en millions)						
Europe	696	610	14.0%	4'799	4'175	14.9%
Intercontinental	1'607	1'432	12.2%	11'661	10'278	13.5%
Total	2'303	2'042	12.7%	16'460	14'453	13.9%
Coefficient d'occupation des sièges (%) ³⁾						
Europe	77.4%	77.3%	0.1%	71.7%	70.8%	0.9%
Intercontinental	87.3%	87.4%	-0.1%	84.5%	83.5%	1.0%
Total	84.1%	84.1%	0.0%	80.3%	79.4%	0.9%
Coefficient de remplissage fret (%) ⁴⁾						
Total	79.8%	82.3%	-2.5%	84.0%	84.5%	-0.5%
Fret tonnes kilomètres (FTK, en milliers)						
Total	92'554	84'140	10.0%	746'975	695'258	7.4%

¹⁾ En accord avec Lufthansa, SWISS publie désormais le nombre total de passagers et non plus uniquement les passagers commerciaux. Les chiffres 2006 et 2007 ont été mis à jour.

²⁾ Désormais un vol comprend l'ensemble des trajets effectués sous un même numéro de vol; les atterrissages intermédiaires n'étant pas pris en compte. Les chiffres de l'année passée ont été ajustés en conséquence.

³⁾ Coefficient d'occupation des sièges = PKT / SKO

⁴⁾ Incluant fret postal

Les écarts sont exprimés en pourcentage de point.

Statistiques du trafic, septembre 2007 Vols de lignes LX



	Septembre			Cumulé		
	2007	2006		2007	2006	
Volume de passagers ¹⁾						
Europe	857'869	750'069	14.4%	7'057'180	6'220'234	13.5%
Intercontinental	229'952	213'875	7.5%	2'043'137	1'842'992	10.9%
Total	1'087'821	963'944	12.9%	9'100'317	8'063'226	12.9%
Nombre de vols ²⁾						
Europe	9'202	8'653	6.3%	83'225	80'374	3.5%
Intercontinental	1'243	1'141	8.9%	11'067	10'259	7.9%
Total	10'445	9'794	6.6%	94'629	90'633	4.4%
Sièges-kilomètres offerts (SKO, en millions)						
Europe	857	750	14.3%	7'550	6'648	13.6%
Intercontinental	1'784	1'590	12.2%	15'590	13'894	12.2%
Total	2'641	2'339	12.9%	23'140	20'542	12.6%
Passagers-kilomètres transportés (PKT, en millions)						
Europe	665	579	14.7%	5'464	4'754	14.9%
Intercontinental	1'494	1'368	9.2%	13'155	11'646	13.0%
Total	2'159	1'947	10.9%	18'619	16'401	13.5%
Coefficient d'occupation des sièges (%) ³⁾						
Europe	77.6%	77.3%	0.3%	72.4%	71.5%	0.9%
Intercontinental	83.7%	86.0%	-2.3%	84.4%	83.8%	0.6%
Total	81.7%	83.2%	-1.5%	80.5%	79.8%	0.7%
Coefficient de remplissage fret (%) ⁴⁾						
Total	84.2%	85.6%	-1.4%	84.0%	84.7%	-0.7%
Fret tonnes kilomètres (FTK, en milliers)						
Total	98'369	87'444	12.5%	845'344	782'702	8.0%

¹⁾ En accord avec Lufthansa, SWISS publie désormais le nombre total de passagers et non plus uniquement les passagers commerciaux. Les chiffres 2006 et 2007 ont été mis à jour.

²⁾ Désormais un vol comprend l'ensemble des trajets effectués sous un même numéro de vol; les atterrissages intermédiaires n'étant pas pris en compte. Les chiffres de l'année passée ont été ajustés en conséquence.

³⁾ Coefficient d'occupation des sièges = PKT / SKO

⁴⁾ Incluant fret postal

Les écarts sont exprimés en pourcentage de point.

Statistiques du trafic, octobre 2007 Vols de lignes LX



	Octobre			Cumulé		
	2007	2006		2007	2006	
Volume de passagers ¹⁾						
Europe	873'291	742'885	17.6%	7'930'471	6'963'119	13.9%
Intercontinental	247'547	215'787	14.7%	2'290'684	2'058'779	11.3%
Total	1'120'838	958'672	16.9%	10'221'155	9'021'898	13.3%
Nombre de vols ²⁾						
Europe	9'582	8'916	7.5%	92'807	89'290	3.9%
Intercontinental	1'280	1'166	9.8%	12'347	11'425	8.1%
Total	10'862	10'082	7.7%	105'491	100'715	4.7%
Sièges-kilomètres offerts (SKO, en millions)						
Europe	881	767	14.9%	8'431	7'415	13.7%
Intercontinental	1'849	1'621	14.0%	17'438	15'515	12.4%
Total	2'730	2'388	14.3%	25'869	22'931	12.8%
Passagers-kilomètres transportés (PKT, en millions)						
Europe	667	572	16.7%	6'131	5'326	15.1%
Intercontinental	1'590	1'375	15.6%	14'745	13'022	13.2%
Total	2'257	1'947	15.9%	20'876	18'348	13.8%
Coefficient d'occupation des sièges (%) ³⁾						
Europe	75.8%	74.6%	1.2%	72.7%	71.8%	0.9%
Intercontinental	86.0%	84.8%	1.2%	84.6%	83.9%	0.7%
Total	82.7%	81.5%	1.2%	80.7%	80.0%	0.7%
Coefficient de remplissage fret (%) ⁴⁾						
Total	86.0%	86.6%	-0.6%	84.2%	84.9%	-0.7%
Fret tonnes kilomètres (FTK, en milliers)						
Total	102'989	89'176	15.5%	948'333	871'878	8.8%

¹⁾ En accord avec Lufthansa, SWISS publie désormais le nombre total de passagers et non plus uniquement les passagers commerciaux. Les chiffres 2006 et 2007 ont été mis à jour.

²⁾ Désormais un vol comprend l'ensemble des trajets effectués sous un même numéro de vol; les atterrissages intermédiaires n'étant pas pris en compte. Les chiffres de l'année passée ont été ajustés en conséquence.

³⁾ Coefficient d'occupation des sièges = PKT / SKO

⁴⁾ Incluant fret postal

Les écarts sont exprimés en pourcentage de point.

Statistiques du trafic, novembre 2007 Vols de lignes LX



Swiss
International
Air Lines

	Novembre			Cumulé		
	2007	2006		2007	2006	
Volume de passagers ¹⁾						
Europe	750'833	658'068	14.1%	8'681'304	7'621'187	13.9%
Intercontinental	234'805	201'426	16.6%	2'525'489	2'260'205	11.7%
Total	985'638	859'494	14.7%	11'206'793	9'881'392	13.4%
Nombre de vols ²⁾						
Europe	9'296	8'733	6.4%	102'103	98'023	4.2%
Intercontinental	1'256	1'131	11.1%	13'603	12'556	8.3%
Total	10'552	9'864	7.0%	116'043	110'579	4.9%
Sièges-kilomètres offerts (SKO, en millions)						
Europe	843	724	16.5%	9'274	8'139	13.9%
Intercontinental	1'807	1'567	15.3%	19'245	17'083	12.7%
Total	2'650	2'291	15.7%	28'519	25'222	13.1%
Passagers-kilomètres transportés (PKT, en millions)						
Europe	558	490	14.0%	6'690	5'816	15.0%
Intercontinental	1'501	1'284	17.0%	16'246	14'305	13.6%
Total	2'060	1'773	16.2%	22'936	20'121	14.0%
Coefficient d'occupation des sièges (%) ³⁾						
Europe	66.2%	67.7%	-1.5%	72.1%	71.5%	0.6%
Intercontinental	83.1%	81.9%	1.2%	84.4%	83.7%	0.7%
Total	77.7%	77.4%	0.3%	80.4%	79.8%	0.6%
Coefficient de remplissage fret (%) ⁴⁾, estimation						
Total	88.1%	88.9%	-0.8%	84.6%	85.2%	-0.6%
Fret tonnes kilomètres (FTK, en milliers), estimation						
Total	94'334	93'755	0.6%	1'042'667	965'633	8.0%

¹⁾ En accord avec Lufthansa, SWISS publie désormais le nombre total de passagers et non plus uniquement les passagers commerciaux. Les chiffres 2006 et 2007 ont été mis à jour.

²⁾ Désormais un vol comprend l'ensemble des trajets effectués sous un même numéro de vol; les atterrissages intermédiaires n'étant pas pris en compte. Les chiffres de l'année passée ont été ajustés en conséquence.

³⁾ Coefficient d'occupation des sièges = PKT / SKO

⁴⁾ Incluant fret postal

Les écarts sont exprimés en pourcentage de point.