

Statistiques de trafic SWISS

Octobre 2008



Le taux de remplissage se maintient à un haut niveau

SWISS a transporté 1'198'189 passagers au mois d'octobre, soit 6,9% de plus que l'an passé (1'120'838 en octobre 2007). Le coefficient d'occupation moyen s'est fixé à 82% (contre 82,7% en 2007). Il a progressé de 0,1 point à 86,1% sur le réseau intercontinental (contre 86% en 2007), perdant 2,4 points à 73,4% sur le réseau européen (contre 75,8% en 2007).

Sur l'ensemble du réseau aérien de SWISS, le nombre de vols effectués s'est accru de 6,8 %, passant de 10'862 en octobre 2007 à 11'604 en octobre 2008. La compagnie a effectué 6,5% de vols supplémentaires en Europe et 9,2% à l'intercontinental. Exprimée en sièges-kilomètres offert, la capacité s'est accrue de 11,9%.

Le fret transporté par **Swiss WorldCargo** affiche un taux de remplissage exprimé en volume de 85,2%, en recul de 0,8 point en comparaison annuelle.

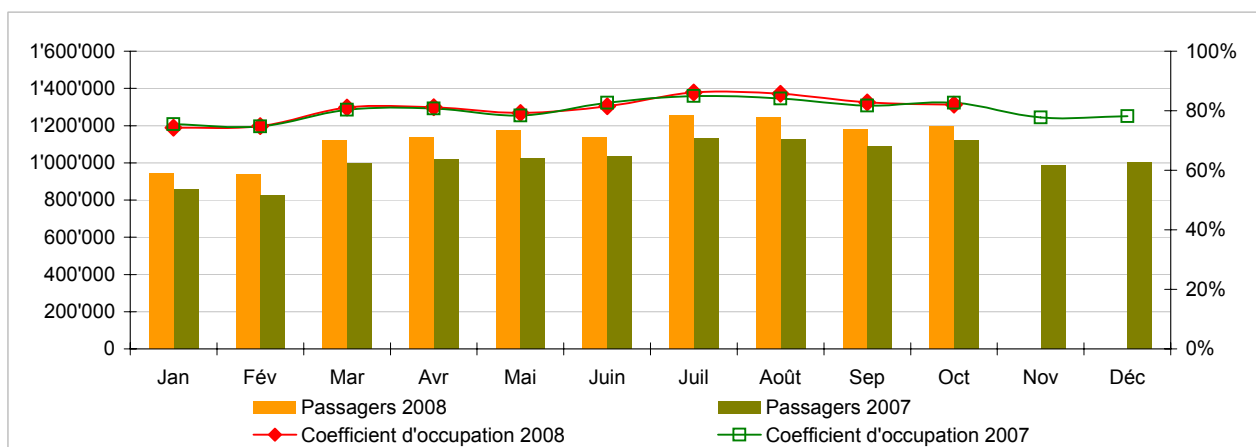
Statistiques du trafic, janvier-décembre 2008 Vols de ligne LX



	Passagers Europe	Passagers Intercontinental	Passagers Total	Coeff. d'occupation Europe	Coeff. d'occupation Intercontinental	Coeff. d'occupation Total
Jan	706'543	235'513	942'056	62.4%	79.7%	74.3%
Fév	716'148	222'026	938'174	66.8%	78.5%	74.8%
Mar	858'888	260'399	1'119'287	73.4%	84.7%	81.1%
Avr	884'642	250'331	1'134'973	73.7%	84.8%	81.1%
Mai	917'866	259'747	1'177'613	74.1%	81.8%	79.3%
Juin	875'232	261'270	1'136'502	73.7%	85.2%	81.5%
Juil	964'809	292'628	1'257'437	78.4%	89.7%	86.1%
Août	948'540	295'104	1'243'644	77.6%	89.5%	85.7%
Sep	915'799	262'563	1'178'362	76.5%	85.7%	82.8%
Oct	919'924	278'265	1'198'189	73.4%	86.1%	82.0%
Nov						
Déc						

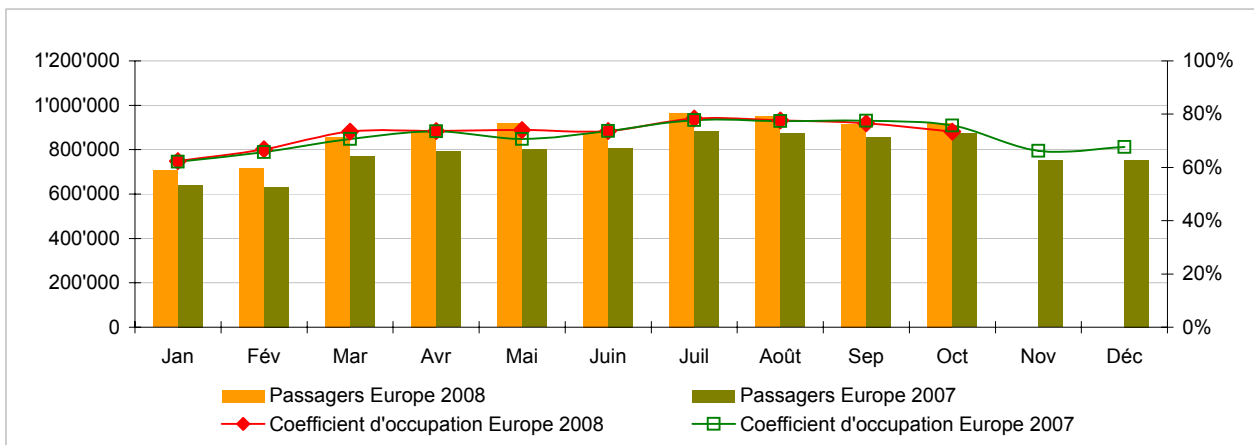
Passagers et coefficient d'occupation des sièges (%)

En comparaison avec l'année précédente



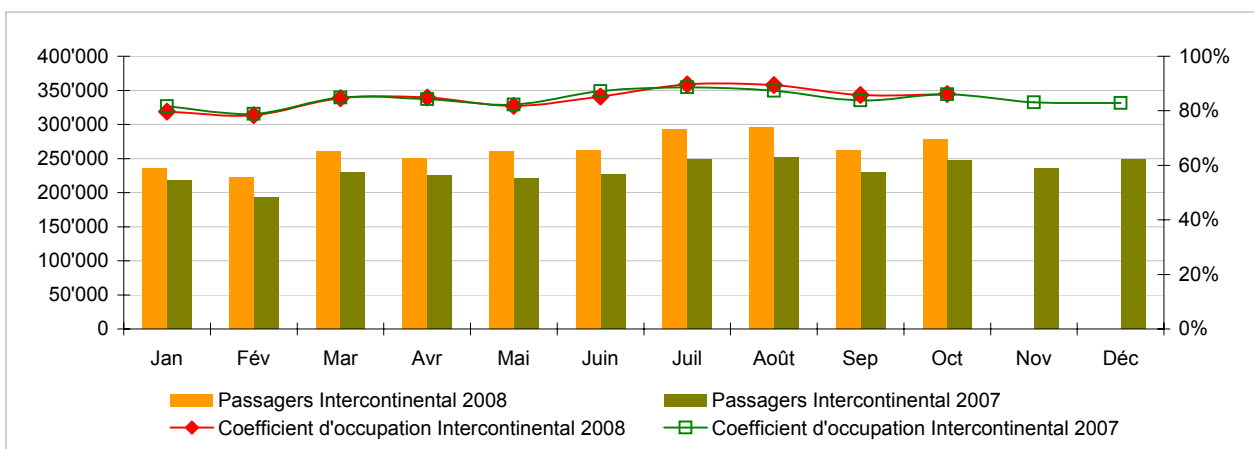
Passagers et coefficient d'occupation des sièges (%) - lignes européennes

En comparaison avec l'année précédente



Passagers et coefficient d'occupation des sièges (%) - lignes intercontinentales

En comparaison avec l'année précédente



Statistiques du trafic, janvier 2008 Vols de ligne LX



Swiss
International
Air Lines

	Janvier			Cumulé		
	2008	2007		2008	2007	
Volume de passagers ¹⁾						
Europe	706'543	639'682	10.5%	706'543	639'682	10.5%
Intercontinental	235'513	218'491	7.8%	235'513	218'491	7.8%
Total	942'056	858'173	9.8%	942'056	858'173	9.8%
Nombre de vols ²⁾						
Europe	9'530	9'116	4.5%	9'530	9'116	4.5%
Intercontinental	1'345	1'232	9.2%	1'345	1'232	9.2%
Total	10'875	10'348	5.1%	10'875	10'348	5.1%
Sièges-kilomètres offerts (SKO, en millions)						
Europe	867	785	10.4%	867	785	10.4%
Intercontinental	1'913	1'718	11.4%	1'913	1'718	11.4%
Total	2'780	2'503	11.0%	2'780	2'503	11.0%
Passagers-kilomètres transportés (PKT, en millions)						
Europe	541	488	10.8%	541	488	10.8%
Intercontinental	1'524	1'403	8.7%	1'524	1'403	8.7%
Total	2'065	1'891	9.2%	2'065	1'891	9.2%
Coefficient d'occupation des sièges (%) ³⁾						
Europe	62.4%	62.1%	0.3%	62.4%	62.1%	0.3%
Intercontinental	79.7%	81.7%	-2.0%	79.7%	81.7%	-2.0%
Total	74.3%	75.5%	-1.2%	74.3%	75.5%	-1.2%
Coefficient de remplissage fret (%) ⁴⁾						
Total	79.8%	78.9%	0.9%	79.8%	78.9%	0.9%
Fret tonnes kilomètres (FTK, en milliers)						
Total	97'966	85'928	14.0%	97'966	85'928	14.0%

¹⁾ En accord avec Lufthansa, SWISS publie le nombre total de passagers et non plus uniquement les passagers commerciaux.

²⁾ Un vol comprend l'ensemble des trajets effectués sous un même numéro de vol; les atterrissages intermédiaires n'étant pas pris en compte.

³⁾ Coefficient d'occupation des sièges = PKT / SKO

⁴⁾ Incluant fret postal

Les écarts sont exprimés en pourcentage de point.

Statistiques du trafic, février 2008 Vols de ligne LX



Swiss
International
Air Lines

	Février			Cumulé		
	2008	2007		2008	2007	
Volume de passagers ¹⁾						
Europe	716'148	631'571	13.4%	1'422'691	1'271'253	11.9%
Intercontinental	222'026	192'993	15.0%	457'539	411'484	11.2%
Total	938'174	824'564	13.8%	1'880'230	1'682'737	11.7%
Nombre de vols ²⁾						
Europe	8'897	8'508	4.6%	18'427	17'624	4.6%
Intercontinental	1'258	1'126	11.7%	2'603	2'358	10.4%
Total	10'155	9'634	5.4%	21'030	19'982	5.2%
Sièges-kilomètres offerts (SKO, en millions)						
Europe	810	728	11.3%	1'677	1'513	10.8%
Intercontinental	1'797	1'577	13.9%	3'710	3'296	12.6%
Total	2'608	2'306	13.1%	5'388	4'809	12.0%
Passagers-kilomètres transportés (PKT, en millions)						
Europe	541	478	13.2%	1'082	966	12.0%
Intercontinental	1'410	1'244	13.3%	2'935	2'647	10.9%
Total	1'952	1'722	13.3%	4'017	3'613	11.2%
Coefficient d'occupation des sièges (%) ³⁾						
Europe	66.8%	65.7%	1.1%	64.5%	63.8%	0.7%
Intercontinental	78.5%	78.9%	-0.4%	79.1%	80.3%	-1.2%
Total	74.8%	74.7%	0.1%	74.6%	75.1%	-0.5%
Coefficient de remplissage fret (%) ⁴⁾						
Total	87.5%	86.7%	0.8%	83.6%	82.7%	0.9%
Fret tonnes kilomètres (FTK, en milliers)						
Total	104'388	89'584	16.5%	202'355	175'512	15.3%

¹⁾ En accord avec Lufthansa, SWISS publie le nombre total de passagers et non plus uniquement les passagers commerciaux.

²⁾ Un vol comprend l'ensemble des trajets effectués sous un même numéro de vol; les atterrissages intermédiaires n'étant pas pris en compte.

³⁾ Coefficient d'occupation des sièges = PKT / SKO

⁴⁾ Incluant fret postal

Les écarts sont exprimés en pourcentage de point.

Statistiques du trafic, mars 2008 Vols de ligne LX



Swiss
International
Air Lines

	Mars			Cumulé		
	2008	2007		2008	2007	
Volume de passagers ¹⁾						
Europe	858'888	770'639	11.5%	2'281'579	2'041'892	11.7%
Intercontinental	260'399	229'426	13.5%	717'938	640'910	12.0%
Total	1'119'287	1'000'065	11.9%	2'999'517	2'682'802	11.8%
Nombre de vols ²⁾						
Europe	9'551	9'411	1.5%	27'978	27'035	3.5%
Intercontinental	1'362	1'246	9.3%	3'965	3'604	10.0%
Total	10'913	10'657	2.4%	31'943	30'639	4.3%
Sièges-kilomètres offerts (SKO, en millions)						
Europe	894	826	8.2%	2'571	2'340	9.9%
Intercontinental	1'941	1'752	10.8%	5'652	5'048	12.0%
Total	2'835	2'578	10.0%	8'223	7'387	11.3%
Passagers-kilomètres transportés (PKT, en millions)						
Europe	656	584	12.3%	1'738	1'550	12.1%
Intercontinental	1'644	1'487	10.5%	4'578	4'134	10.7%
Total	2'300	2'071	11.0%	6'316	5'684	11.1%
Coefficient d'occupation des sièges (%) ³⁾						
Europe	73.4%	70.7%	2.7%	67.6%	66.3%	1.3%
Intercontinental	84.7%	84.9%	-0.2%	81.0%	81.9%	-0.9%
Total	81.1%	80.3%	0.8%	76.8%	76.9%	-0.1%
Coefficient de remplissage fret (%) ⁴⁾						
Total	88.1%	89.3%	-1.2%	85.2%	85.0%	0.2%
Fret tonnes kilomètres (FTK, en milliers)						
Total	113'799	101'459	12.2%	316'153	276'972	14.1%

¹⁾ En accord avec Lufthansa, SWISS publie le nombre total de passagers et non plus uniquement les passagers commerciaux.

²⁾ Un vol comprend l'ensemble des trajets effectués sous un même numéro de vol; les atterrissages intermédiaires n'étant pas pris en compte.

³⁾ Coefficient d'occupation des sièges = PKT / SKO

⁴⁾ Incluant fret postal

Les écarts sont exprimés en pourcentage de point.

Statistiques du trafic, avril 2008 Vols de ligne LX



Swiss
International
Air Lines

	Avril			Cumulé		
	2008	2007		2008	2007	
Volume de passagers ¹⁾						
Europe	884'642	792'230	11.7%	3'166'221	2'834'122	11.7%
Intercontinental	250'331	224'182	11.7%	968'269	865'092	11.9%
Total	1'134'973	1'016'412	11.7%	4'134'490	3'699'214	11.8%
Nombre de vols ²⁾						
Europe	9'796	9'089	7.8%	37'774	36'124	4.6%
Intercontinental	1'299	1'213	7.1%	5'264	4'817	9.3%
Total	11'095	10'302	7.7%	43'038	40'941	5.1%
Sièges-kilomètres offerts (SKO, en millions)						
Europe	925	833	11.1%	3'496	3'173	10.2%
Intercontinental	1'861	1'702	9.4%	7'513	6'750	11.3%
Total	2'787	2'535	9.9%	11'009	9'923	11.0%
Passagers-kilomètres transportés (PKT, en millions)						
Europe	682	613	11.3%	2'420	2'164	11.9%
Intercontinental	1'579	1'433	10.1%	6'157	5'567	10.6%
Total	2'261	2'047	10.5%	8'577	7'731	10.9%
Coefficient d'occupation des sièges (%) ³⁾						
Europe	73.7%	73.6%	0.1%	69.2%	68.2%	1.0%
Intercontinental	84.8%	84.2%	0.6%	81.9%	82.5%	-0.6%
Total	81.1%	80.7%	0.4%	77.9%	77.9%	0.0%
Coefficient de remplissage fret (%) ⁴⁾						
Total	84.4%	83.6%	0.8%	85.0%	84.6%	0.4%
Fret tonnes kilomètres (FTK, en milliers)						
Total	106'164	91'903	15.5%	422'318	368'874	14.5%

¹⁾ En accord avec Lufthansa, SWISS publie le nombre total de passagers et non plus uniquement les passagers commerciaux.

²⁾ Un vol comprend l'ensemble des trajets effectués sous un même numéro de vol; les atterrissages intermédiaires n'étant pas pris en compte.

³⁾ Coefficient d'occupation des sièges = PKT / SKO

⁴⁾ Incluant fret postal

Les écarts sont exprimés en pourcentage de point.

Statistiques du trafic, mai 2008 Vols de ligne LX



Swiss
International
Air Lines

	Mai			Cumulé		
	2008	2007		2008	2007	
Volume de passagers ¹⁾						
Europe	917'866	800'321	14.7%	4'084'087	3'634'443	12.4%
Intercontinental	259'747	221'331	17.4%	1'228'016	1'086'423	13.0%
Total	1'177'613	1'021'652	15.3%	5'312'103	4'720'866	12.5%
Nombre de vols ²⁾						
Europe	10'134	9'495	6.7%	47'908	45'619	5.0%
Intercontinental	1'405	1'240	13.3%	6'669	6'057	10.1%
Total	11'539	10'735	7.5%	54'577	51'676	5.6%
Sièges-kilomètres offerts (SKO, en millions)						
Europe	974	871	11.8%	4'470	4'044	10.5%
Intercontinental	2'028	1'732	17.1%	9'541	8'481	12.5%
Total	3'001	2'603	15.3%	14'011	12'525	11.9%
Passagers-kilomètres transportés (PKT, en millions)						
Europe	721	616	17.2%	3'142	2'779	13.0%
Intercontinental	1'658	1'425	16.3%	7'815	6'993	11.8%
Total	2'379	2'041	16.6%	10'956	9'772	12.1%
Coefficient d'occupation des sièges (%) ³⁾						
Europe	74.1%	70.7%	3.4%	70.3%	68.7%	1.6%
Intercontinental	81.8%	82.3%	-0.5%	81.9%	82.4%	-0.5%
Total	79.3%	78.4%	0.9%	78.2%	78.0%	0.2%
Coefficient de remplissage fret (%) ⁴⁾						
Total	80.7%	83.2%	-2.5%	84.1%	84.3%	-0.2%
Fret tonnes kilomètres (FTK, en milliers)						
Total	108'461	93'596	15.9%	530'779	462'470	14.8%

¹⁾ En accord avec Lufthansa, SWISS publie le nombre total de passagers et non plus uniquement les passagers commerciaux.

²⁾ Un vol comprend l'ensemble des trajets effectués sous un même numéro de vol; les atterrissages intermédiaires n'étant pas pris en compte.

³⁾ Coefficient d'occupation des sièges = PKT / SKO

⁴⁾ Incluant fret postal

Les écarts sont exprimés en pourcentage de point.

Statistiques du trafic, juin 2008 Vols de ligne LX



Swiss
International
Air Lines

	Juin			Cumulé		
	2008	2007		2008	2007	
Volume de passagers ¹⁾						
Europe	875'232	807'707	8.4%	4'959'319	4'442'150	11.6%
Intercontinental	261'270	226'946	15.1%	1'489'286	1'313'369	13.4%
Total	1'136'502	1'034'653	9.8%	6'448'605	5'755'519	12.0%
Nombre de vols ²⁾						
Europe	9'828	9'203	6.8%	57'736	54'822	5.3%
Intercontinental	1'369	1'206	13.5%	8'038	7'263	10.7%
Total	11'197	10'409	7.6%	65'774	62'085	5.9%
Sièges-kilomètres offerts (SKO, en millions)						
Europe	937	846	10.8%	5'407	4'890	10.6%
Intercontinental	1'998	1'692	18.1%	11'539	10'174	13.4%
Total	2'935	2'538	15.7%	16'946	15'063	12.5%
Passagers-kilomètres transportés (PKT, en millions)						
Europe	690	623	10.9%	3'832	3'402	12.6%
Intercontinental	1'702	1'475	15.4%	9'517	8'468	12.4%
Total	2'392	2'098	14.0%	13'349	11'869	12.5%
Coefficient d'occupation des sièges (%) ³⁾						
Europe	73.7%	73.6%	0.1%	70.9%	69.6%	1.3%
Intercontinental	85.2%	87.2%	-2.0%	82.5%	83.2%	-0.7%
Total	81.5%	82.7%	-1.2%	78.8%	78.8%	0.0%
Coefficient de remplissage fret (%) ⁴⁾						
Total	83.6%	86.8%	-3.2%	84.0%	84.7%	-0.7%
Fret tonnes kilomètres (FTK, en milliers)						
Total	105'164	96'706	8.7%	635'943	559'176	13.7%

¹⁾ En accord avec Lufthansa, SWISS publie le nombre total de passagers et non plus uniquement les passagers commerciaux.

²⁾ Un vol comprend l'ensemble des trajets effectués sous un même numéro de vol; les atterrissages intermédiaires n'étant pas pris en compte.

³⁾ Coefficient d'occupation des sièges = PKT / SKO

⁴⁾ Incluant fret postal

Les écarts sont exprimés en pourcentage de point.

Statistiques du trafic, juillet 2008 Vols de ligne LX



Swiss
International
Air Lines

	Juillet			Cumulé		
	2008	2007		2008	2007	
Volume de passagers ¹⁾						
Europe	964'809	882'467	9.3%	5'924'128	5'324'617	11.3%
Intercontinental	292'628	248'166	17.9%	1'781'914	1'561'535	14.1%
Total	1'257'437	1'130'633	11.2%	7'706'042	6'886'152	11.9%
Nombre de vols ²⁾						
Europe	10'229	9'595	6.6%	67'965	64'417	5.5%
Intercontinental	1'422	1'270	12.0%	9'460	8'533	10.9%
Total	11'651	10'865	7.2%	77'425	72'950	6.1%
Sièges-kilomètres offerts (SKO, en millions)						
Europe	991	900	10.1%	6'398	5'790	10.5%
Intercontinental	2'103	1'791	17.4%	13'642	11'964	14.0%
Total	3'094	2'691	15.0%	20'040	17'754	12.9%
Passagers-kilomètres transportés (PKT, en millions)						
Europe	777	700	11.0%	4'609	4'102	12.4%
Intercontinental	1'886	1'586	18.9%	11'402	10'054	13.4%
Total	2'663	2'286	16.5%	16'012	14'156	13.1%
Coefficient d'occupation des sièges (%) ³⁾						
Europe	78.4%	77.8%	0.6%	72.0%	70.8%	1.2%
Intercontinental	89.7%	88.6%	1.1%	83.6%	84.0%	-0.4%
Total	86.1%	85.0%	1.1%	79.9%	79.7%	0.2%
Coefficient de remplissage fret (%) ⁴⁾						
Total	82.1%	83.7%	-1.6%	83.7%	84.6%	-0.9%
Fret tonnes kilomètres (FTK, en milliers)						
Total	111'233	95'245	16.8%	747'175	654'421	14.2%

¹⁾ En accord avec Lufthansa, SWISS publie le nombre total de passagers et non plus uniquement les passagers commerciaux.

²⁾ Un vol comprend l'ensemble des trajets effectués sous un même numéro de vol; les atterrissages intermédiaires n'étant pas pris en compte.

³⁾ Coefficient d'occupation des sièges = PKT / SKO

⁴⁾ Incluant fret postal

Les écarts sont exprimés en pourcentage de point.

Statistiques du trafic, août 2008 Vols de ligne LX



Swiss
International
Air Lines

	Août			Cumulé		
	2008	2007		2008	2007	
Volume de passagers ¹⁾						
Europe	948'540	874'694	8.4%	6'872'668	6'199'311	10.9%
Intercontinental	295'104	251'650	17.3%	2'077'018	1'813'185	14.6%
Total	1'243'644	1'126'344	10.4%	8'949'686	8'012'496	11.7%
Nombre de vols ²⁾						
Europe	10'171	9'606	5.9%	78'136	74'023	5.6%
Intercontinental	1'423	1'291	10.2%	10'883	9'824	10.8%
Total	11'594	10'897	6.4%	89'019	83'847	6.2%
Sièges-kilomètres offerts (SKO, en millions)						
Europe	992	899	10.4%	7'391	6'689	10.5%
Intercontinental	2'108	1'840	14.5%	15'750	13'805	14.1%
Total	3'100	2'739	13.2%	23'140	20'493	12.9%
Passagers-kilomètres transportés (PKT, en millions)						
Europe	770	696	10.7%	5'380	4'798	12.1%
Intercontinental	1'886	1'607	17.4%	13'288	11'661	14.0%
Total	2'656	2'303	15.4%	18'668	16'459	13.4%
Coefficient d'occupation des sièges (%) ³⁾						
Europe	77.6%	77.4%	0.2%	72.8%	71.7%	1.1%
Intercontinental	89.5%	87.3%	2.2%	84.4%	84.5%	-0.1%
Total	85.7%	84.1%	1.6%	80.7%	80.3%	0.4%
Coefficient de remplissage fret (%) ⁴⁾, estimation						
Total	79.8%	79.8%	0.0%	83.2%	84.0%	-0.8%
Fret tonnes kilomètres (FTK, en milliers), estimation						
Total	111'241	92'554	20.2%	858'417	746'975	14.9%

¹⁾ En accord avec Lufthansa, SWISS publie le nombre total de passagers et non plus uniquement les passagers commerciaux.

²⁾ Un vol comprend l'ensemble des trajets effectués sous un même numéro de vol; les atterrissages intermédiaires n'étant pas pris en compte.

³⁾ Coefficient d'occupation des sièges = PKT / SKO

⁴⁾ Incluant fret postal

Les écarts sont exprimés en pourcentage de point.

Statistiques du trafic, septembre 2008 Vols de ligne LX



Swiss
International
Air Lines

	Septembre			Cumulé		
	2008	2007		2008	2007	
Volume de passagers ¹⁾						
Europe	915'799	857'869	6.8%	7'788'467	7'057'180	10.4%
Intercontinental	262'563	229'952	14.2%	2'339'581	2'043'137	14.5%
Total	1'178'362	1'087'821	8.3%	10'128'048	9'100'317	11.3%
Nombre de vols ²⁾						
Europe	9'850	9'202	7.0%	87'986	83'225	5.7%
Intercontinental	1'358	1'243	9.3%	12'241	11'067	10.6%
Total	11'208	10'445	7.3%	100'227	94'292	6.3%
Sièges-kilomètres offerts (SKO, en millions)						
Europe	945	857	10.2%	8'336	7'546	10.5%
Intercontinental	2'013	1'784	12.8%	17'763	15'589	13.9%
Total	2'958	2'641	12.0%	26'098	23'134	12.8%
Passagers-kilomètres transportés (PKT, en millions)						
Europe	723	665	8.8%	6'103	5'463	11.7%
Intercontinental	1'726	1'494	15.5%	15'014	13'155	14.1%
Total	2'449	2'159	13.4%	21'117	18'617	13.4%
Coefficient d'occupation des sièges (%) ³⁾						
Europe	76.5%	77.6%	-1.1%	73.2%	72.4%	0.8%
Intercontinental	85.7%	83.7%	2.0%	84.5%	84.4%	0.1%
Total	82.8%	81.7%	1.1%	80.9%	80.5%	0.4%
Coefficient de remplissage fret (%) ⁴⁾, estimation						
Total	83.5%	84.2%	-0.7%	83.3%	84.0%	-0.7%
Fret tonnes kilomètres (FTK, en milliers), estimation						
Total	106'521	98'369	8.3%	964'938	845'344	14.1%

¹⁾ En accord avec Lufthansa, SWISS publie le nombre total de passagers et non plus uniquement les passagers commerciaux.

²⁾ Un vol comprend l'ensemble des trajets effectués sous un même numéro de vol; les atterrissages intermédiaires n'étant pas pris en compte.

³⁾ Coefficient d'occupation des sièges = PKT / SKO

⁴⁾ Incluant fret postal

Les écarts sont exprimés en pourcentage de point.

Statistiques du trafic, octobre 2008 Vols de ligne LX



Swiss
International
Air Lines

	Octobre			Cumulé		
	2008	2007		2008	2007	
Volume de passagers ¹⁾						
Europe	919'924	873'291	5.3%	8'708'391	7'930'471	9.8%
Intercontinental	278'265	247'547	12.4%	2'617'846	2'290'684	14.3%
Total	1'198'189	1'120'838	6.9%	11'326'237	10'221'155	10.8%
Nombre de vols ²⁾						
Europe	10'206	9'582	6.5%	98'192	92'807	5.8%
Intercontinental	1'398	1'280	9.2%	13'639	12'347	10.5%
Total	11'604	10'862	6.8%	111'831	105'154	6.3%
Sièges-kilomètres offerts (SKO, en millions)						
Europe	978	881	11.0%	9'314	8'427	10.5%
Intercontinental	2'075	1'849	12.3%	19'838	17'437	13.8%
Total	3'053	2'730	11.9%	29'152	25'864	12.7%
Passagers-kilomètres transportés (PKT, en millions)						
Europe	718	667	7.6%	6'821	6'130	11.3%
Intercontinental	1'787	1'590	12.4%	16'801	14'745	13.9%
Total	2'505	2'257	11.0%	23'622	20'875	13.2%
Coefficient d'occupation des sièges (%) ³⁾						
Europe	73.4%	75.8%	-2.4%	73.2%	72.7%	0.5%
Intercontinental	86.1%	86.0%	0.1%	84.7%	84.6%	0.1%
Total	82.0%	82.7%	-0.7%	81.0%	80.7%	0.3%
Coefficient de remplissage fret (%) ⁴⁾, estimation						
Total	85.2%	86.0%	-0.8%	83.5%	84.2%	-0.7%
Fret tonnes kilomètres (FTK, en milliers), estimation						
Total	109'428	102'989	6.3%	1'074'366	948'333	13.3%

¹⁾ En accord avec Lufthansa, SWISS publie le nombre total de passagers et non plus uniquement les passagers commerciaux.

²⁾ Un vol comprend l'ensemble des trajets effectués sous un même numéro de vol; les atterrissages intermédiaires n'étant pas pris en compte.

³⁾ Coefficient d'occupation des sièges = PKT / SKO

⁴⁾ Incluant fret postal

Les écarts sont exprimés en pourcentage de point.