

Statistiques de trafic SWISS

Mai 2009



Remplissage passagers et fret toujours en recul

Au cours du mois de mai 2009, la compagnie SWISS a enregistré un coefficient moyen d'occupation des sièges de 75.2 pour cent sur l'ensemble de son réseau aérien, ce qui équivaut à un recul de 4,1 points de pourcentage en comparaison annuelle. Sur les lignes européennes, le coefficient d'occupation a atteint 74.9 pour cent, soit 0.8 points de pourcentage de plus qu'au cours du même mois de l'exercice précédent (2008: 74.1%). Sur le réseau des lignes internationales, en revanche, SWISS a enregistré un net tassement par rapport à l'exercice précédent. Le coefficient d'occupation des avions était de 75.4 pour cent, soit de 6.4 points de pourcentage inférieur à l'exercice précédent (2008: 81.8%). Les adaptations des capacités à la demande ont entraîné une réduction des sièges-kilomètres offerts de 3.3 pour cent. Au mois de mai, la compagnie SWISS a transporté 1'159'938 passagers. Ce chiffre est de 1.5 pour cent inférieur au chiffre du même mois de référence de l'année précédente (2008: 1'177'613).

Sur l'ensemble de son réseau, SWISS a effectué en mai dernier 11'571 vols. Ceci représente une progression de 0.3 pour cent par rapport au mois de référence de l'exercice précédent (2008: 11'539). Sur le réseau intercontinental, le nombre des vols a baissé de 6.3%, alors que sur le réseau européen, il a progressé de 1.2 pour cent.

Le taux de remplissage de **SWISS World Cargo** a également reculé de façon sensible en mai en atteignant 63.0 pour cent, soit 17.7 points de pourcentage en retrait par rapport à la même période de l'année précédente.

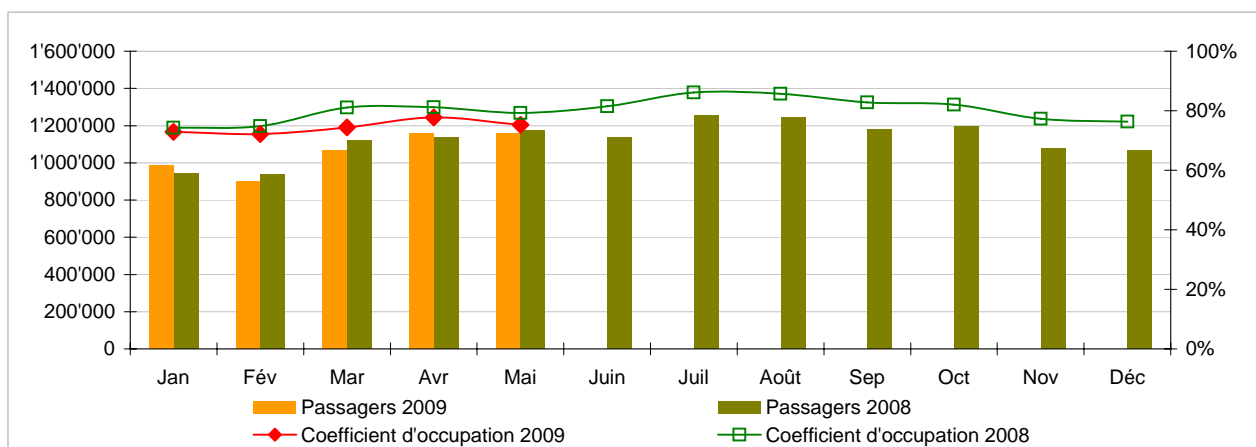
Statistiques du trafic, janvier-mai 2009 Vols de ligne SWISS



	Passagers Europe	Passagers Intercontinental	Passagers Total	Coeff. d'occupation Europe	Coeff. d'occupation Intercontinental	Coeff. d'occupation Total
Jan	749'018	234'496	983'514	63.3%	77.3%	72.9%
Fév	696'958	204'092	901'050	65.3%	75.4%	72.2%
Mar	827'492	238'629	1'066'121	68.7%	77.1%	74.4%
Avr	921'498	237'296	1'158'794	74.3%	79.5%	77.7%
Mai	941'802	218'136	1'159'938	74.9%	75.4%	75.2%
Juin						
Juil						
Août						
Sep						
Oct						
Nov						
Déc						

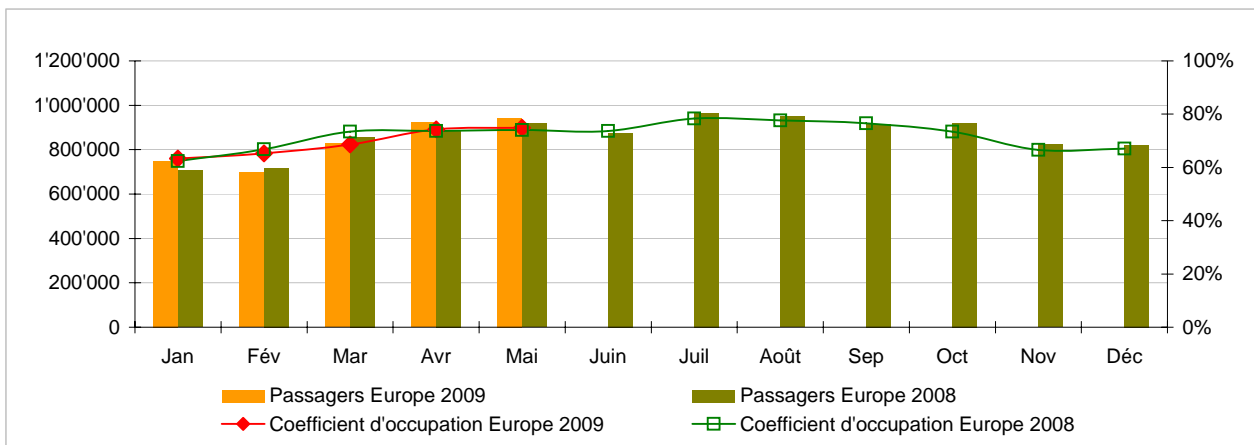
Passagers et coefficient d'occupation des sièges (%)

En comparaison avec l'année précédente



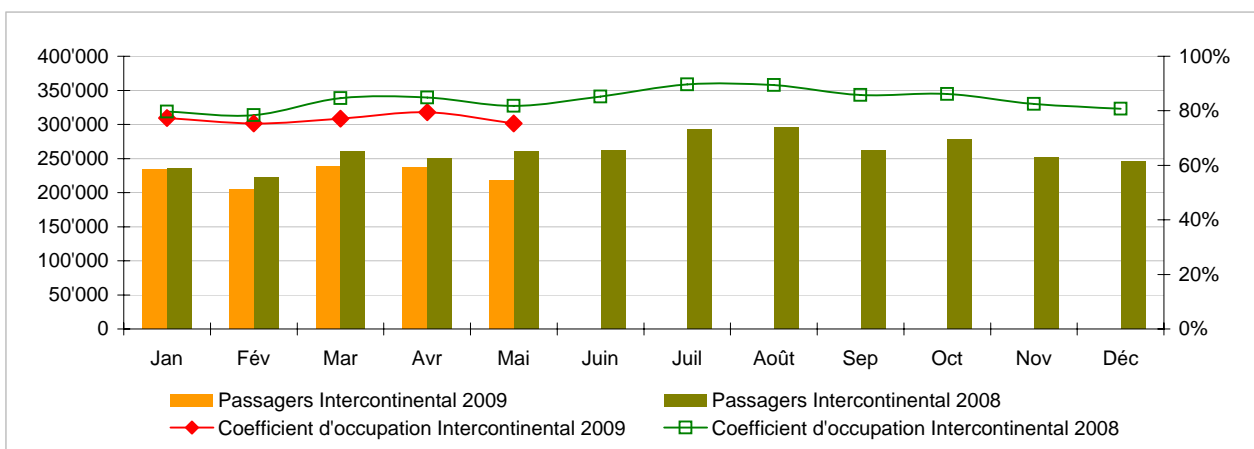
Passagers et coefficient d'occupation des sièges (%) - lignes européennes

En comparaison avec l'année précédente



Passagers et coefficient d'occupation des sièges (%) - lignes intercontinentales

En comparaison avec l'année précédente



Statistiques du trafic, janvier 2009 Vols de ligne SWISS



	Janvier			Cumulé		
	2009	2008		2009	2008	
Volume de passagers ¹⁾						
Europe	749'018	706'543	6.0%	749'018	706'543	6.0%
Intercontinental	234'496	235'513	-0.4%	234'496	235'513	-0.4%
Total	983'514	942'056	4.4%	983'514	942'056	4.4%
Nombre de vols ²⁾						
Europe	9'819	9'530	3.0%	9'819	9'530	3.0%
Intercontinental	1'360	1'345	1.1%	1'360	1'345	1.1%
Total	11'179	10'875	2.8%	11'179	10'875	2.8%
Sièges-kilomètres offerts (SKO, en millions)						
Europe	935	867	7.9%	935	867	7.9%
Intercontinental	2'020	1'913	5.6%	2'020	1'913	5.6%
Total	2'955	2'780	6.3%	2'955	2'780	6.3%
Passagers-kilomètres transportés (PKT, en millions)						
Europe	592	541	9.6%	592	541	9.6%
Intercontinental	1'562	1'524	2.5%	1'562	1'524	2.5%
Total	2'154	2'065	4.3%	2'154	2'065	4.3%
Coefficient d'occupation des sièges (%) ³⁾						
Europe	63.3%	62.4%	0.9%P	63.3%	62.4%	0.9%P
Intercontinental	77.3%	79.7%	-2.4%P	77.3%	79.7%	-2.4%P
Total	72.9%	74.3%	-1.4%P	72.9%	74.3%	-1.4%P
Coefficient de remplissage fret (%) ⁴⁾, estimation						
Total	61.4%	79.8%	-18.4%P	61.4%	79.8%	-18.4%P
Fret tonnes kilomètres (FTK, en milliers), estimation ⁴⁾						
Total	85'099	97'966	-13.1%	85'099	97'966	-13.1%

¹⁾ En accord avec Lufthansa, SWISS publie le nombre total de passagers et non plus uniquement les passagers commerciaux.

²⁾ Un vol comprend l'ensemble des trajets effectués sous un même numéro de vol; les atterrissages intermédiaires n'étant pas pris en compte.

³⁾ Coefficient d'occupation des sièges = PKT / SKO

⁴⁾ Incluant fret postal

Statistiques du trafic, février 2009 Vols de ligne SWISS



	Février			Cumulé		
	2009	2008		2009	2008	
Volume de passagers ¹⁾						
Europe	696'958	716'148	-2.7%	1'445'976	1'422'691	1.6%
Intercontinental	204'092	222'026	-8.1%	438'588	457'539	-4.1%
Total	901'050	938'174	-4.0%	1'884'564	1'880'230	0.2%
Nombre de vols ²⁾						
Europe	8'759	8'897	-1.6%	18'578	18'427	0.8%
Intercontinental	1'190	1'258	-5.4%	2'550	2'603	-2.0%
Total	9'949	10'155	-2.0%	21'128	21'030	0.5%
Sièges-kilomètres offerts (SKO, en millions)						
Europe	827	810	2.1%	1'763	1'677	5.1%
Intercontinental	1'768	1'797	-1.6%	3'787	3'710	2.1%
Total	2'595	2'608	-0.5%	5'550	5'388	3.0%
Passagers-kilomètres transportés (PKT, en millions)						
Europe	540	541	-0.2%	1'133	1'082	4.7%
Intercontinental	1'332	1'410	-5.5%	2'894	2'935	-1.4%
Total	1'873	1'952	-4.0%	4'027	4'017	0.3%
Coefficient d'occupation des sièges (%) ³⁾						
Europe	65.3%	66.8%	-1.5%P	64.3%	64.5%	-0.2%P
Intercontinental	75.4%	78.5%	-3.1%P	76.4%	79.1%	-2.7%P
Total	72.2%	74.8%	-2.6%P	72.6%	74.6%	-2.0%P
Coefficient de remplissage fret (%) ⁴⁾, estimation						
Total	70.4%	87.5%	-17.1%P	65.6%	83.6%	-18.0%P
Fret tonnes kilomètres (FTK, en milliers), estimation ⁴⁾						
Total	86'599	104'388	-17.0%	171'699	202'355	-15.1%

¹⁾ En accord avec Lufthansa, SWISS publie le nombre total de passagers et non plus uniquement les passagers commerciaux.

²⁾ Un vol comprend l'ensemble des trajets effectués sous un même numéro de vol; les atterrissages intermédiaires n'étant pas pris en compte.

³⁾ Coefficient d'occupation des sièges = PKT / SKO

⁴⁾ Incluant fret postal

Statistiques du trafic, mars 2009 Vols de ligne SWISS



	Mars			Cumulé		
	2009	2008		2009	2008	
Volume de passagers ¹⁾						
Europe	827'492	858'888	-3.7%	2'273'468	2'281'579	-0.4%
Intercontinental	238'629	260'399	-8.4%	677'217	717'938	-5.7%
Total	1'066'121	1'119'287	-4.7%	2'950'685	2'999'517	-1.6%
Nombre de vols ²⁾						
Europe	9'869	9'551	3.3%	28'447	27'978	1.7%
Intercontinental	1'354	1'362	-0.6%	3'904	3'965	-1.5%
Total	11'223	10'913	2.8%	32'351	31'943	1.3%
Sièges-kilomètres offerts (SKO, en millions)						
Europe	943	894	5.5%	2'705	2'571	5.2%
Intercontinental	2'008	1'941	3.4%	5'796	5'652	2.5%
Total	2'951	2'835	4.1%	8'501	8'223	3.4%
Passagers-kilomètres transportés (PKT, en millions)						
Europe	647	656	-1.3%	1'780	1'738	2.4%
Intercontinental	1'548	1'644	-5.8%	4'443	4'578	-3.0%
Total	2'196	2'300	-4.5%	6'223	6'316	-1.5%
Coefficient d'occupation des sièges (%) ³⁾						
Europe	68.7%	73.4%	-4.7%P	65.8%	67.6%	-1.8%P
Intercontinental	77.1%	84.7%	-7.6%P	76.7%	81.0%	-4.3%P
Total	74.4%	81.1%	-6.7%P	73.2%	76.8%	-3.6%P
Coefficient de remplissage fret (%) ⁴⁾, estimation						
Total	69.1%	88.1%	-19.0%P	66.8%	85.2%	-18.4%P
Fret tonnes kilomètres (FTK, en milliers), estimation ⁴⁾						
Total	93'772	113'799	-17.6%	265'470	316'153	-16.0%

¹⁾ En accord avec Lufthansa, SWISS publie le nombre total de passagers et non plus uniquement les passagers commerciaux.

²⁾ Un vol comprend l'ensemble des trajets effectués sous un même numéro de vol; les atterrissages intermédiaires n'étant pas pris en compte.

³⁾ Coefficient d'occupation des sièges = PKT / SKO

⁴⁾ Incluant fret postal

Statistiques du trafic, avril 2009 Vols de ligne SWISS



	Avril			Cumulé		
	2009	2008		2009	2008	
Volume de passagers ¹⁾						
Europe	921'498	884'642	4.2%	3'194'966	3'166'221	0.9%
Intercontinental	237'296	250'331	-5.2%	914'513	968'269	-5.6%
Total	1'158'794	1'134'973	2.1%	4'109'479	4'134'490	-0.6%
Nombre de vols ²⁾						
Europe	10'199	9'796	4.1%	38'646	37'774	2.3%
Intercontinental	1'322	1'299	1.8%	5'226	5'264	-0.7%
Total	11'521	11'095	3.8%	43'872	43'038	1.9%
Sièges-kilomètres offerts (SKO, en millions)						
Europe	981	925	6.0%	3'687	3'496	5.4%
Intercontinental	1'939	1'861	4.2%	7'735	7'513	3.0%
Total	2'921	2'787	4.8%	11'422	11'009	3.7%
Passagers-kilomètres transportés (PKT, en millions)						
Europe	729	682	6.9%	2'509	2'420	3.7%
Intercontinental	1'541	1'579	-2.4%	5'984	6'157	-2.8%
Total	2'270	2'261	0.4%	8'493	8'577	-1.0%
Coefficient d'occupation des sièges (%) ³⁾						
Europe	74.3%	73.7%	0.6%P	68.1%	69.2%	-1.1%P
Intercontinental	79.5%	84.8%	-5.3%P	77.4%	81.9%	-4.5%P
Total	77.7%	81.1%	-3.4%P	74.4%	77.9%	-3.5%P
Coefficient de remplissage fret (%) ⁴⁾, estimation						
Total	63.8%	84.4%	-20.6%P	66.0%	85.0%	-19.0%P
Fret tonnes kilomètres (FTK, en milliers), estimation ⁴⁾						
Total	84'683	106'164	-20.2%	350'154	422'318	-17.1%

¹⁾ En accord avec Lufthansa, SWISS publie le nombre total de passagers et non plus uniquement les passagers commerciaux.

²⁾ Un vol comprend l'ensemble des trajets effectués sous un même numéro de vol; les atterrissages intermédiaires n'étant pas pris en compte.

³⁾ Coefficient d'occupation des sièges = PKT / SKO

⁴⁾ Incluant fret postal

Statistiques du trafic, mai 2009 Vols de ligne SWISS



Swiss
International
Air Lines

	Mai			Cumulé		
	2009	2008		2009	2008	
Volume de passagers ¹⁾						
Europe	941'802	917'866	2.6%	4'136'768	4'084'087	1.3%
Intercontinental	218'136	259'747	-16.0%	1'132'649	1'228'016	-7.8%
Total	1'159'938	1'177'613	-1.5%	5'269'417	5'312'103	-0.8%
Nombre de vols ²⁾						
Europe	10'254	10'134	1.2%	48'900	47'908	2.1%
Intercontinental	1'317	1'405	-6.3%	6'543	6'669	-1.9%
Total	11'571	11'539	0.3%	55'443	54'577	1.6%
Sièges-kilomètres offerts (SKO, en millions)						
Europe	988	974	1.4%	4'674	4'470	4.6%
Intercontinental	1'915	2'028	-5.6%	9'650	9'541	1.1%
Total	2'902	3'001	-3.3%	14'324	14'011	2.2%
Passagers-kilomètres transportés (PKT, en millions)						
Europe	740	721	2.6%	3'249	3'142	3.4%
Intercontinental	1'444	1'658	-12.9%	7'428	7'815	-5.0%
Total	2'183	2'379	-8.2%	10'676	10'956	-2.6%
Coefficient d'occupation des sièges (%) ³⁾						
Europe	74.9%	74.1%	0.8%P	69.5%	70.3%	-0.8%P
Intercontinental	75.4%	81.8%	-6.4%P	77.0%	81.9%	-4.9%P
Total	75.2%	79.3%	-4.1%P	74.5%	78.2%	-3.7%P
Coefficient de remplissage fret (%) ⁴⁾, estimation						
Total	63.0%	80.7%	-17.7%P	65.4%	84.1%	-18.7%P
Fret tonnes kilomètres (FTK, en milliers), estimation ⁴⁾						
Total	92'813	108'461	-14.4%	442'967	530'779	-16.5%

¹⁾ En accord avec Lufthansa, SWISS publie le nombre total de passagers et non plus uniquement les passagers commerciaux.

²⁾ Un vol comprend l'ensemble des trajets effectués sous un même numéro de vol; les atterrissages intermédiaires n'étant pas pris en compte.

³⁾ Coefficient d'occupation des sièges = PKT / SKO

⁴⁾ Incluant fret postal