



## Communiqué de presse

Zurich-Aéroport, le 9 juillet 2009

### Le taux de remplissage de SWISS recule au premier semestre

Au premier semestre 2009, SWISS a enregistré sur l'ensemble de son réseau un coefficient d'occupation des sièges de 75.9%, en baisse de 2.9 points par rapport à l'année précédente. Toutefois le taux d'occupation de SWISS demeure au-dessus de la moyenne du secteur aérien. Sur le réseau européen, le coefficient d'occupation est resté stable à 71.1% (contre 70.9% en 2008). Sur le réseau intercontinental, il a nettement chuté, se dégradant de 4.6 points à 77.9% (contre 82.5% en 2008). Au cours des six premiers mois de l'année, SWISS a transporté 6'514'909 passagers (contre 6'448'605 en 2008). La compagnie a effectué 66'752 vols, soit 1.5% de plus par rapport au premier semestre 2008 (65'774 vols).

Sur le réseau intercontinental, le trafic (exprimé en passagers-kilomètres transportés – PKT) a baissé de 5.9% pour une capacité (exprimée en sièges-kilomètres offerts – SKO) en recul de 0.4%.

Sur le réseau européen, la capacité (SKO) a augmenté de 4.6% et le trafic (PKT) progressé de 5.8% à la faveur de ventes accrues.

Le fret transporté par **Swiss WorldCargo** a reculé de 18.6 points au premier semestre 2009. Le taux de remplissage, exprimé en volume, a atteint 65.4% (contre 84.0% en 2008).

En **juin**, SWISS a enregistré un coefficient d'occupation des sièges de 82.7% (contre 81.5% en juin 2008), soit une progression de 1.2 points. Cette amélioration est à mettre sur le compte d'une gestion des recettes adaptée à la situation économique actuelle. Le coefficient d'occupation moyen s'est établi à 82.4% (contre 73.7% en 2008) sur le réseau européen et 82.9% (contre 85.2% en 2008) sur le réseau intercontinental. SWISS a transporté 1'245'492 passagers en juin (contre 1'136'502 en juin 2008).

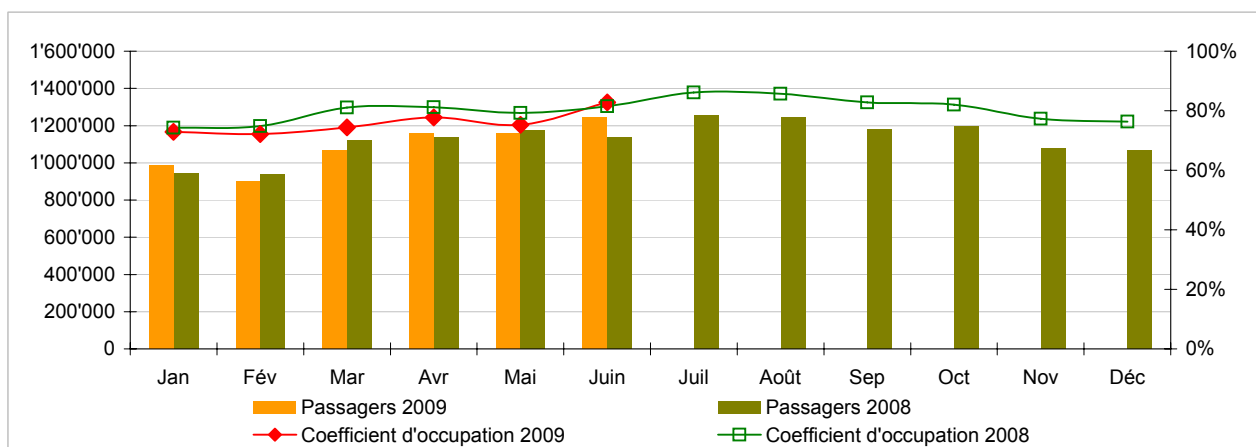
## Statistiques du trafic, janvier-juin 2009 Vols de ligne SWISS



|             | Passagers Europe | Passagers Intercontinental | Passagers Total  | Coeff. d'occupation Europe | Coeff. d'occupation Intercontinental | Coeff. d'occupation Total |
|-------------|------------------|----------------------------|------------------|----------------------------|--------------------------------------|---------------------------|
| <b>Jan</b>  | 749'018          | 234'496                    | <b>983'514</b>   | 63.3%                      | 77.3%                                | <b>72.9%</b>              |
| <b>Fév</b>  | 696'958          | 204'092                    | <b>901'050</b>   | 65.3%                      | 75.4%                                | <b>72.2%</b>              |
| <b>Mar</b>  | 827'492          | 238'629                    | <b>1'066'121</b> | 68.7%                      | 77.1%                                | <b>74.4%</b>              |
| <b>Avr</b>  | 921'498          | 237'296                    | <b>1'158'794</b> | 74.3%                      | 79.5%                                | <b>77.7%</b>              |
| <b>Mai</b>  | 941'802          | 218'136                    | <b>1'159'938</b> | 74.9%                      | 75.4%                                | <b>75.2%</b>              |
| <b>Juin</b> | 1'014'565        | 230'927                    | <b>1'245'492</b> | 82.4%                      | 82.9%                                | <b>82.7%</b>              |
| <b>Juil</b> |                  |                            |                  |                            |                                      |                           |
| <b>Août</b> |                  |                            |                  |                            |                                      |                           |
| <b>Sep</b>  |                  |                            |                  |                            |                                      |                           |
| <b>Oct</b>  |                  |                            |                  |                            |                                      |                           |
| <b>Nov</b>  |                  |                            |                  |                            |                                      |                           |
| <b>Déc</b>  |                  |                            |                  |                            |                                      |                           |

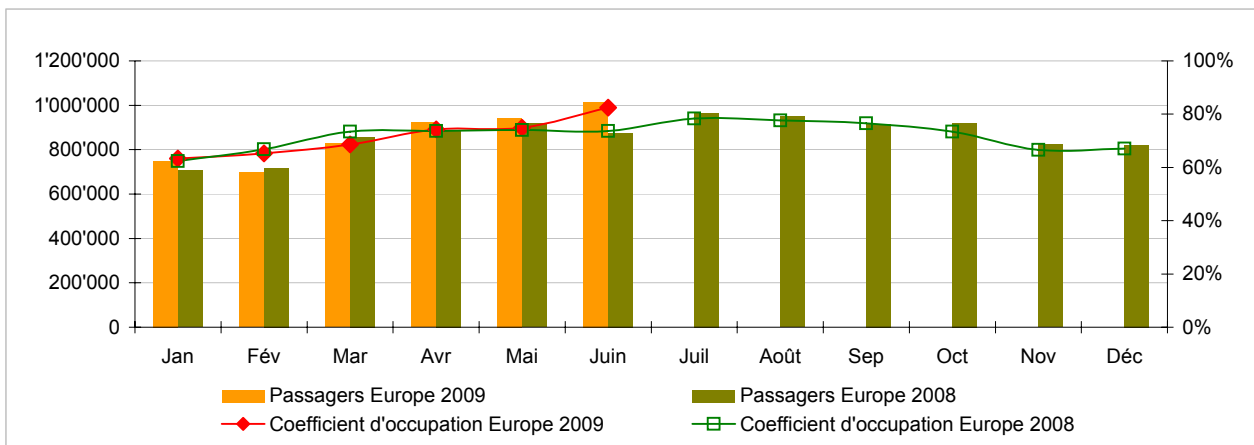
### Passagers et coefficient d'occupation des sièges (%)

En comparaison avec l'année précédente



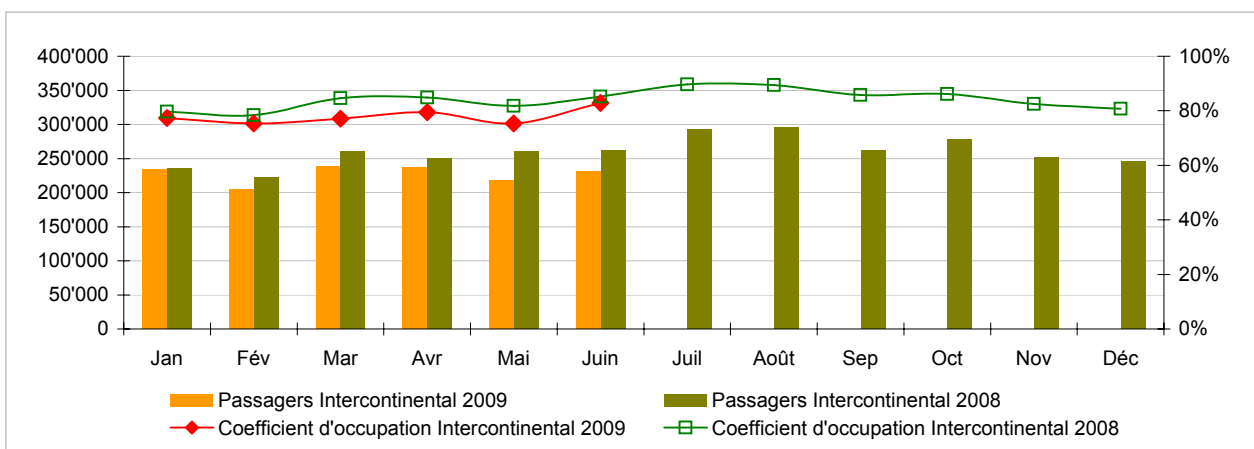
### Passagers et coefficient d'occupation des sièges (%) - lignes européennes

En comparaison avec l'année précédente



### Passagers et coefficient d'occupation des sièges (%) - lignes intercontinentales

En comparaison avec l'année précédente



## Statistiques du trafic, janvier 2009 Vols de ligne SWISS



Swiss  
International  
Air Lines

|  | Janvier |         |         | Cumulé  |         |         |
|--|---------|---------|---------|---------|---------|---------|
|  | 2009    | 2008    |         | 2009    | 2008    |         |
| <b>Volume de passagers <sup>1)</sup></b>                                   |         |         |         |         |         |         |
| Europe   | 749'018 | 706'543 | 6.0%    | 749'018 | 706'543 | 6.0%    |
| Intercontinental   | 234'496 | 235'513 | -0.4%   | 234'496 | 235'513 | -0.4%   |
| Total  | 983'514 | 942'056 | 4.4%    | 983'514 | 942'056 | 4.4%    |
| <b>Nombre de vols <sup>2)</sup></b>  |         |         |         |         |         |         |
| Europe   | 9'819   | 9'530   | 3.0%    | 9'819   | 9'530   | 3.0%    |
| Intercontinental   | 1'360   | 1'345   | 1.1%    | 1'360   | 1'345   | 1.1%    |
| Total  | 11'179  | 10'875  | 2.8%    | 11'179  | 10'875  | 2.8%    |
| <b>Sièges-kilomètres offerts (SKO, en millions)</b>                        |         |         |         |         |         |         |
| Europe   | 935     | 867     | 7.9%    | 935     | 867     | 7.9%    |
| Intercontinental   | 2'020   | 1'913   | 5.6%    | 2'020   | 1'913   | 5.6%    |
| Total  | 2'955   | 2'780   | 6.3%    | 2'955   | 2'780   | 6.3%    |
| <b>Passagers-kilomètres transportés (PKT, en millions)</b>                 |         |         |         |         |         |         |
| Europe   | 592     | 541     | 9.6%    | 592     | 541     | 9.6%    |
| Intercontinental   | 1'562   | 1'524   | 2.5%    | 1'562   | 1'524   | 2.5%    |
| Total  | 2'154   | 2'065   | 4.3%    | 2'154   | 2'065   | 4.3%    |
| <b>Coefficient d'occupation des sièges (%) <sup>3)</sup></b>               |         |         |         |         |         |         |
| Europe   | 63.3%   | 62.4%   | 0.9%P   | 63.3%   | 62.4%   | 0.9%P   |
| Intercontinental   | 77.3%   | 79.7%   | -2.4%P  | 77.3%   | 79.7%   | -2.4%P  |
| Total  | 72.9%   | 74.3%   | -1.4%P  | 72.9%   | 74.3%   | -1.4%P  |
| <b>Coefficient de remplissage fret (%) <sup>4)</sup>, estimation</b>       |         |         |         |         |         |         |
| Total  | 61.4%   | 79.8%   | -18.4%P | 61.4%   | 79.8%   | -18.4%P |
| <b>Fret tonnes kilomètres (FTK, en milliers), estimation <sup>4)</sup></b> |         |         |         |         |         |         |
| Total  | 85'099  | 97'966  | -13.1%  | 85'099  | 97'966  | -13.1%  |

<sup>1)</sup> En accord avec Lufthansa, SWISS publie le nombre total de passagers et non plus uniquement les passagers commerciaux.

<sup>2)</sup> Un vol comprend l'ensemble des trajets effectués sous un même numéro de vol; les atterrissages intermédiaires n'étant pas pris en compte.

<sup>3)</sup> Coefficient d'occupation des sièges = PKT / SKO

<sup>4)</sup> Incluant fret postal

## Statistiques du trafic, février 2009 Vols de ligne SWISS



Swiss  
International  
Air Lines

|  | Février |         |         | Cumulé    |           |         |
|--|---------|---------|---------|-----------|-----------|---------|
|  | 2009    | 2008    |         | 2009      | 2008      |         |
| <b>Volume de passagers <sup>1)</sup></b>                                   |         |         |         |           |           |         |
| Europe   | 696'958 | 716'148 | -2.7%   | 1'445'976 | 1'422'691 | 1.6%    |
| Intercontinental   | 204'092 | 222'026 | -8.1%   | 438'588   | 457'539   | -4.1%   |
| Total  | 901'050 | 938'174 | -4.0%   | 1'884'564 | 1'880'230 | 0.2%    |
| <b>Nombre de vols <sup>2)</sup></b>  |         |         |         |           |           |         |
| Europe   | 8'759   | 8'897   | -1.6%   | 18'578    | 18'427    | 0.8%    |
| Intercontinental   | 1'190   | 1'258   | -5.4%   | 2'550     | 2'603     | -2.0%   |
| Total  | 9'949   | 10'155  | -2.0%   | 21'128    | 21'030    | 0.5%    |
| <b>Sièges-kilomètres offerts (SKO, en millions)</b>                        |         |         |         |           |           |         |
| Europe   | 827     | 810     | 2.1%    | 1'763     | 1'677     | 5.1%    |
| Intercontinental   | 1'768   | 1'797   | -1.6%   | 3'787     | 3'710     | 2.1%    |
| Total  | 2'595   | 2'608   | -0.5%   | 5'550     | 5'388     | 3.0%    |
| <b>Passagers-kilomètres transportés (PKT, en millions)</b>                 |         |         |         |           |           |         |
| Europe   | 540     | 541     | -0.2%   | 1'133     | 1'082     | 4.7%    |
| Intercontinental   | 1'332   | 1'410   | -5.5%   | 2'894     | 2'935     | -1.4%   |
| Total  | 1'873   | 1'952   | -4.0%   | 4'027     | 4'017     | 0.3%    |
| <b>Coefficient d'occupation des sièges (%) <sup>3)</sup></b>               |         |         |         |           |           |         |
| Europe   | 65.3%   | 66.8%   | -1.5%P  | 64.3%     | 64.5%     | -0.2%P  |
| Intercontinental   | 75.4%   | 78.5%   | -3.1%P  | 76.4%     | 79.1%     | -2.7%P  |
| Total  | 72.2%   | 74.8%   | -2.6%P  | 72.6%     | 74.6%     | -2.0%P  |
| <b>Coefficient de remplissage fret (%) <sup>4)</sup>, estimation</b>       |         |         |         |           |           |         |
| Total  | 70.4%   | 87.5%   | -17.1%P | 65.6%     | 83.6%     | -18.0%P |
| <b>Fret tonnes kilomètres (FTK, en milliers), estimation <sup>4)</sup></b> |         |         |         |           |           |         |
| Total  | 86'599  | 104'388 | -17.0%  | 171'699   | 202'355   | -15.1%  |

<sup>1)</sup> En accord avec Lufthansa, SWISS publie le nombre total de passagers et non plus uniquement les passagers commerciaux.

<sup>2)</sup> Un vol comprend l'ensemble des trajets effectués sous un même numéro de vol; les atterrissages intermédiaires n'étant pas pris en compte.

<sup>3)</sup> Coefficient d'occupation des sièges = PKT / SKO

<sup>4)</sup> Incluant fret postal

## Statistiques du trafic, mars 2009 Vols de ligne SWISS



Swiss  
International  
Air Lines

|  | Mars      |           |         | Cumulé    |           |         |
|--|-----------|-----------|---------|-----------|-----------|---------|
|  | 2009      | 2008      |         | 2009      | 2008      |         |
| <b>Volume de passagers <sup>1)</sup></b>                                   |           |           |         |           |           |         |
| Europe   | 827'492   | 858'888   | -3.7%   | 2'273'468 | 2'281'579 | -0.4%   |
| Intercontinental   | 238'629   | 260'399   | -8.4%   | 677'217   | 717'938   | -5.7%   |
| Total  | 1'066'121 | 1'119'287 | -4.7%   | 2'950'685 | 2'999'517 | -1.6%   |
| <b>Nombre de vols <sup>2)</sup></b>  |           |           |         |           |           |         |
| Europe   | 9'869     | 9'551     | 3.3%    | 28'447    | 27'978    | 1.7%    |
| Intercontinental   | 1'354     | 1'362     | -0.6%   | 3'904     | 3'965     | -1.5%   |
| Total  | 11'223    | 10'913    | 2.8%    | 32'351    | 31'943    | 1.3%    |
| <b>Sièges-kilomètres offerts (SKO, en millions)</b>                        |           |           |         |           |           |         |
| Europe   | 943       | 894       | 5.5%    | 2'705     | 2'571     | 5.2%    |
| Intercontinental   | 2'008     | 1'941     | 3.4%    | 5'796     | 5'652     | 2.5%    |
| Total  | 2'951     | 2'835     | 4.1%    | 8'501     | 8'223     | 3.4%    |
| <b>Passagers-kilomètres transportés (PKT, en millions)</b>                 |           |           |         |           |           |         |
| Europe   | 647       | 656       | -1.3%   | 1'780     | 1'738     | 2.4%    |
| Intercontinental   | 1'548     | 1'644     | -5.8%   | 4'443     | 4'578     | -3.0%   |
| Total  | 2'196     | 2'300     | -4.5%   | 6'223     | 6'316     | -1.5%   |
| <b>Coefficient d'occupation des sièges (%) <sup>3)</sup></b>               |           |           |         |           |           |         |
| Europe   | 68.7%     | 73.4%     | -4.7%P  | 65.8%     | 67.6%     | -1.8%P  |
| Intercontinental   | 77.1%     | 84.7%     | -7.6%P  | 76.7%     | 81.0%     | -4.3%P  |
| Total  | 74.4%     | 81.1%     | -6.7%P  | 73.2%     | 76.8%     | -3.6%P  |
| <b>Coefficient de remplissage fret (%) <sup>4)</sup>, estimation</b>       |           |           |         |           |           |         |
| Total  | 69.1%     | 88.1%     | -19.0%P | 66.8%     | 85.2%     | -18.4%P |
| <b>Fret tonnes kilomètres (FTK, en milliers), estimation <sup>4)</sup></b> |           |           |         |           |           |         |
| Total  | 93'772    | 113'799   | -17.6%  | 265'470   | 316'153   | -16.0%  |

<sup>1)</sup> En accord avec Lufthansa, SWISS publie le nombre total de passagers et non plus uniquement les passagers commerciaux.

<sup>2)</sup> Un vol comprend l'ensemble des trajets effectués sous un même numéro de vol; les atterrissages intermédiaires n'étant pas pris en compte.

<sup>3)</sup> Coefficient d'occupation des sièges = PKT / SKO

<sup>4)</sup> Incluant fret postal

## Statistiques du trafic, avril 2009 Vols de ligne SWISS



Swiss  
International  
Air Lines

|  | Avril     |           |         | Cumulé    |           |         |
|--|-----------|-----------|---------|-----------|-----------|---------|
|  | 2009      | 2008      |         | 2009      | 2008      |         |
| <b>Volume de passagers <sup>1)</sup></b>                                   |           |           |         |           |           |         |
| Europe   | 921'498   | 884'642   | 4.2%    | 3'194'966 | 3'166'221 | 0.9%    |
| Intercontinental   | 237'296   | 250'331   | -5.2%   | 914'513   | 968'269   | -5.6%   |
| Total  | 1'158'794 | 1'134'973 | 2.1%    | 4'109'479 | 4'134'490 | -0.6%   |
| <b>Nombre de vols <sup>2)</sup></b>  |           |           |         |           |           |         |
| Europe   | 10'199    | 9'796     | 4.1%    | 38'646    | 37'774    | 2.3%    |
| Intercontinental   | 1'322     | 1'299     | 1.8%    | 5'226     | 5'264     | -0.7%   |
| Total  | 11'521    | 11'095    | 3.8%    | 43'872    | 43'038    | 1.9%    |
| <b>Sièges-kilomètres offerts (SKO, en millions)</b>                        |           |           |         |           |           |         |
| Europe   | 981       | 925       | 6.0%    | 3'687     | 3'496     | 5.4%    |
| Intercontinental   | 1'939     | 1'861     | 4.2%    | 7'735     | 7'513     | 3.0%    |
| Total  | 2'921     | 2'787     | 4.8%    | 11'422    | 11'009    | 3.7%    |
| <b>Passagers-kilomètres transportés (PKT, en millions)</b>                 |           |           |         |           |           |         |
| Europe   | 729       | 682       | 6.9%    | 2'509     | 2'420     | 3.7%    |
| Intercontinental   | 1'541     | 1'579     | -2.4%   | 5'984     | 6'157     | -2.8%   |
| Total  | 2'270     | 2'261     | 0.4%    | 8'493     | 8'577     | -1.0%   |
| <b>Coefficient d'occupation des sièges (%) <sup>3)</sup></b>               |           |           |         |           |           |         |
| Europe   | 74.3%     | 73.7%     | 0.6%P   | 68.1%     | 69.2%     | -1.1%P  |
| Intercontinental   | 79.5%     | 84.8%     | -5.3%P  | 77.4%     | 81.9%     | -4.5%P  |
| Total  | 77.7%     | 81.1%     | -3.4%P  | 74.4%     | 77.9%     | -3.5%P  |
| <b>Coefficient de remplissage fret (%) <sup>4)</sup>, estimation</b>       |           |           |         |           |           |         |
| Total  | 63.8%     | 84.4%     | -20.6%P | 66.0%     | 85.0%     | -19.0%P |
| <b>Fret tonnes kilomètres (FTK, en milliers), estimation <sup>4)</sup></b> |           |           |         |           |           |         |
| Total  | 84'683    | 106'164   | -20.2%  | 350'154   | 422'318   | -17.1%  |

<sup>1)</sup> En accord avec Lufthansa, SWISS publie le nombre total de passagers et non plus uniquement les passagers commerciaux.

<sup>2)</sup> Un vol comprend l'ensemble des trajets effectués sous un même numéro de vol; les atterrissages intermédiaires n'étant pas pris en compte.

<sup>3)</sup> Coefficient d'occupation des sièges = PKT / SKO

<sup>4)</sup> Incluant fret postal

## Statistiques du trafic, mai 2009 Vols de ligne SWISS



Swiss  
International  
Air Lines

|  | Mai       |           |         | Cumulé    |           |         |
|--|-----------|-----------|---------|-----------|-----------|---------|
|  | 2009      | 2008      |         | 2009      | 2008      |         |
| <b>Volume de passagers <sup>1)</sup></b>                                   |           |           |         |           |           |         |
| Europe   | 941'802   | 917'866   | 2.6%    | 4'136'768 | 4'084'087 | 1.3%    |
| Intercontinental   | 218'136   | 259'747   | -16.0%  | 1'132'649 | 1'228'016 | -7.8%   |
| Total  | 1'159'938 | 1'177'613 | -1.5%   | 5'269'417 | 5'312'103 | -0.8%   |
| <b>Nombre de vols <sup>2)</sup></b>  |           |           |         |           |           |         |
| Europe   | 10'254    | 10'134    | 1.2%    | 48'900    | 47'908    | 2.1%    |
| Intercontinental   | 1'317     | 1'405     | -6.3%   | 6'543     | 6'669     | -1.9%   |
| Total  | 11'571    | 11'539    | 0.3%    | 55'443    | 54'577    | 1.6%    |
| <b>Sièges-kilomètres offerts (SKO, en millions)</b>                        |           |           |         |           |           |         |
| Europe   | 988       | 974       | 1.4%    | 4'674     | 4'470     | 4.6%    |
| Intercontinental   | 1'915     | 2'028     | -5.6%   | 9'650     | 9'541     | 1.1%    |
| Total  | 2'902     | 3'001     | -3.3%   | 14'324    | 14'011    | 2.2%    |
| <b>Passagers-kilomètres transportés (PKT, en millions)</b>                 |           |           |         |           |           |         |
| Europe   | 740       | 721       | 2.6%    | 3'249     | 3'142     | 3.4%    |
| Intercontinental   | 1'444     | 1'658     | -12.9%  | 7'428     | 7'815     | -5.0%   |
| Total  | 2'183     | 2'379     | -8.2%   | 10'676    | 10'956    | -2.6%   |
| <b>Coefficient d'occupation des sièges (%) <sup>3)</sup></b>               |           |           |         |           |           |         |
| Europe   | 74.9%     | 74.1%     | 0.8%P   | 69.5%     | 70.3%     | -0.8%P  |
| Intercontinental   | 75.4%     | 81.8%     | -6.4%P  | 77.0%     | 81.9%     | -4.9%P  |
| Total  | 75.2%     | 79.3%     | -4.1%P  | 74.5%     | 78.2%     | -3.7%P  |
| <b>Coefficient de remplissage fret (%) <sup>4)</sup>, estimation</b>       |           |           |         |           |           |         |
| Total  | 63.0%     | 80.7%     | -17.7%P | 65.4%     | 84.1%     | -18.7%P |
| <b>Fret tonnes kilomètres (FTK, en milliers), estimation <sup>4)</sup></b> |           |           |         |           |           |         |
| Total  | 92'813    | 108'461   | -14.4%  | 442'967   | 530'779   | -16.5%  |

<sup>1)</sup> En accord avec Lufthansa, SWISS publie le nombre total de passagers et non plus uniquement les passagers commerciaux.

<sup>2)</sup> Un vol comprend l'ensemble des trajets effectués sous un même numéro de vol; les atterrissages intermédiaires n'étant pas pris en compte.

<sup>3)</sup> Coefficient d'occupation des sièges = PKT / SKO

<sup>4)</sup> Incluant fret postal

## Statistiques du trafic, juin 2009 Vols de ligne SWISS



Swiss  
International  
Air Lines

|  | Juin      |           |         | Cumulé    |           |         |
|--|-----------|-----------|---------|-----------|-----------|---------|
|  | 2009      | 2008      |         | 2009      | 2008      |         |
| <b>Volume de passagers <sup>1)</sup></b>                                   |           |           |         |           |           |         |
| Europe   | 1'014'565 | 875'232   | 15.9%   | 5'151'333 | 4'959'319 | 3.9%    |
| Intercontinental   | 230'927   | 261'270   | -11.6%  | 1'363'576 | 1'489'286 | -8.4%   |
| Total  | 1'245'492 | 1'136'502 | 9.6%    | 6'514'909 | 6'448'605 | 1.0%    |
| <b>Nombre de vols <sup>2)</sup></b>  |           |           |         |           |           |         |
| Europe   | 10'041    | 9'828     | 2.2%    | 58'941    | 57'736    | 2.1%    |
| Intercontinental   | 1'268     | 1'369     | -7.4%   | 7'811     | 8'038     | -2.8%   |
| Total  | 11'309    | 11'197    | 1.0%    | 66'752    | 65'774    | 1.5%    |
| <b>Sièges-kilomètres offerts (SKO, en millions)</b>                        |           |           |         |           |           |         |
| Europe   | 980       | 937       | 4.6%    | 5'654     | 5'407     | 4.6%    |
| Intercontinental   | 1'847     | 1'998     | -7.6%   | 11'497    | 11'539    | -0.4%   |
| Total  | 2'827     | 2'935     | -3.7%   | 17'150    | 16'946    | 1.2%    |
| <b>Passagers-kilomètres transportés (PKT, en millions)</b>                 |           |           |         |           |           |         |
| Europe   | 807       | 690       | 16.9%   | 4'056     | 3'832     | 5.8%    |
| Intercontinental   | 1'531     | 1'702     | -10.0%  | 8'959     | 9'517     | -5.9%   |
| Total  | 2'339     | 2'392     | -2.2%   | 13'015    | 13'349    | -2.5%   |
| <b>Coefficient d'occupation des sièges (%) <sup>3)</sup></b>               |           |           |         |           |           |         |
| Europe   | 82.4%     | 73.7%     | 8.7%P   | 71.7%     | 70.9%     | 0.8%P   |
| Intercontinental   | 82.9%     | 85.2%     | -2.3%P  | 77.9%     | 82.5%     | -4.6%P  |
| Total  | 82.7%     | 81.5%     | 1.2%P   | 75.9%     | 78.8%     | -2.9%P  |
| <b>Coefficient de remplissage fret (%) <sup>4)</sup>, estimation</b>       |           |           |         |           |           |         |
| Total  | 65.2%     | 83.6%     | -18.4%P | 65.4%     | 84.0%     | -18.6%P |
| <b>Fret tonnes kilomètres (FTK, en milliers), estimation <sup>4)</sup></b> |           |           |         |           |           |         |
| Total  | 86'403    | 105'164   | -17.8%  | 529'370   | 635'943   | -16.8%  |

<sup>1)</sup> En accord avec Lufthansa, SWISS publie le nombre total de passagers et non plus uniquement les passagers commerciaux.

<sup>2)</sup> Un vol comprend l'ensemble des trajets effectués sous un même numéro de vol; les atterrissages intermédiaires n'étant pas pris en compte.

<sup>3)</sup> Coefficient d'occupation des sièges = PKT / SKO

<sup>4)</sup> Incluant fret postal