

Statistiques de trafic SWISS

Juillet 2009



Stabilité du remplissage grâce à l'ajustement des capacités

SWISS a enregistré en juillet un coefficient d'occupation des sièges de 86,4% en moyenne sur l'ensemble de son réseau aérien, performance comparable à celle de l'an passé (86,1% en 2008). Les vols intra-européens témoignent d'une augmentation du remplissage de 1,7 point à 80,1% (contre 78,4% en 2008). Les vols intercontinentaux se sont maintenus à 89,8% (contre 89,7% en 2008). En réponse au recul de la demande, SWISS a réduit ses capacités (exprimées en sièges kilomètres offerts – SKO) de 4,8% en juillet, et transporté 1'262'685 passagers (contre 1'257'437 en 2008).

Les ajustements de capacité ont majoritairement porté sur le réseau intercontinental : si la compagnie a effectué 1,6% de vols supplémentaires en Europe, elle a en revanche proposé 7,2% de vols en moins sur son réseau intercontinental, effectuant globalement 11'715 vols en juillet (contre 11'651 en 2008).

Exprimé en volume, le taux de remplissage fret de **SWISS World Cargo** a baissé de 14,1 points en juillet à 68,0% (contre 82,1% en 2008).

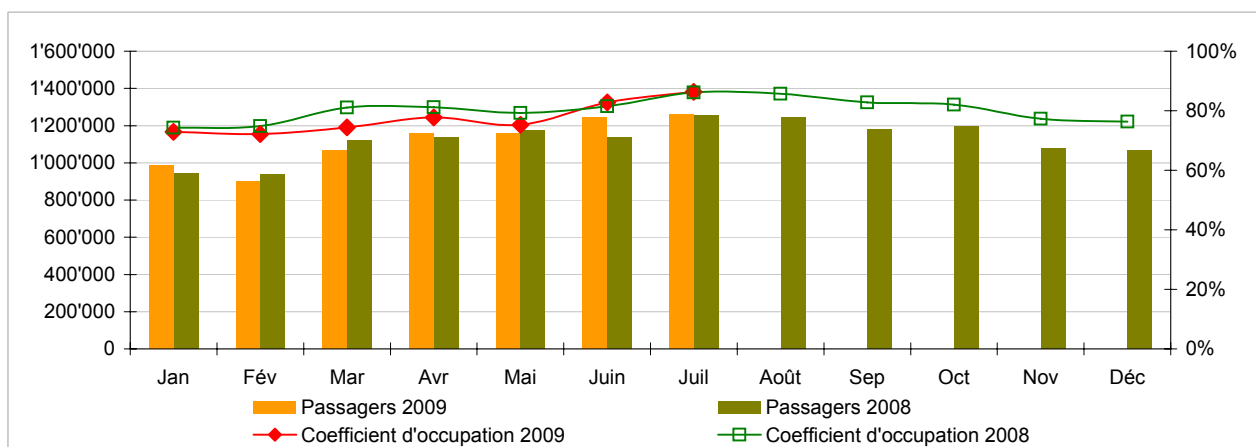
Statistiques du trafic, janvier-juillet 2009 Vols de ligne SWISS



| | Passagers Europe | Passagers Intercontinental | Passagers Total | Coeff. d'occupation Europe | Coeff. d'occupation Intercontinental | Coeff. d'occupation Total |
|-------------|------------------|----------------------------|------------------|----------------------------|--------------------------------------|---------------------------|
| Jan | 749'018 | 234'496 | 983'514 | 63.3% | 77.3% | 72.9% |
| Fév | 696'958 | 204'092 | 901'050 | 65.3% | 75.4% | 72.2% |
| Mar | 827'492 | 238'629 | 1'066'121 | 68.7% | 77.1% | 74.4% |
| Avr | 921'498 | 237'296 | 1'158'794 | 74.3% | 79.5% | 77.7% |
| Mai | 941'802 | 218'136 | 1'159'938 | 74.9% | 75.4% | 75.2% |
| Juin | 1'014'565 | 230'927 | 1'245'492 | 82.4% | 82.9% | 82.7% |
| Juil | 1'002'959 | 259'726 | 1'262'685 | 80.1% | 89.8% | 86.4% |
| Août | | | | | | |
| Sep | | | | | | |
| Oct | | | | | | |
| Nov | | | | | | |
| Déc | | | | | | |

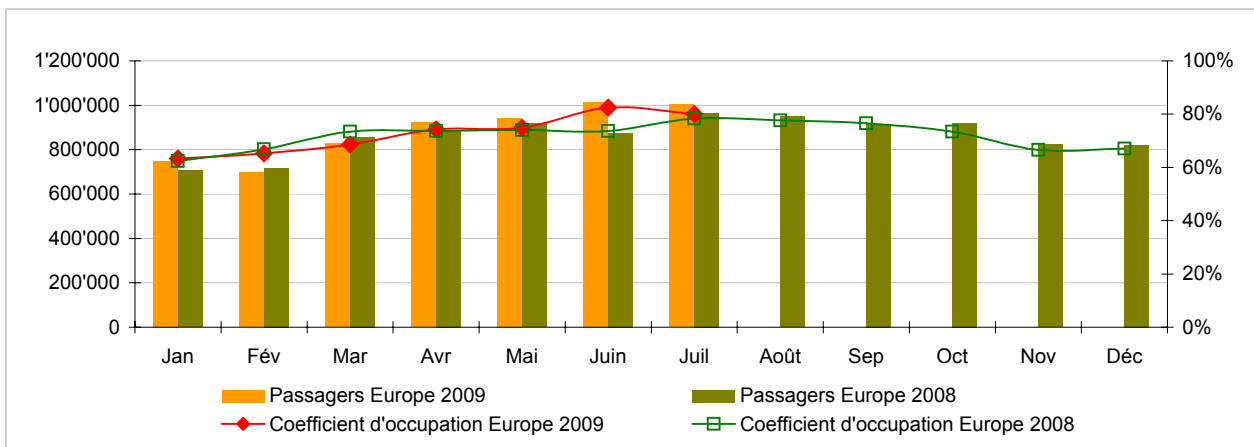
Passagers et coefficient d'occupation des sièges (%)

En comparaison avec l'année précédente



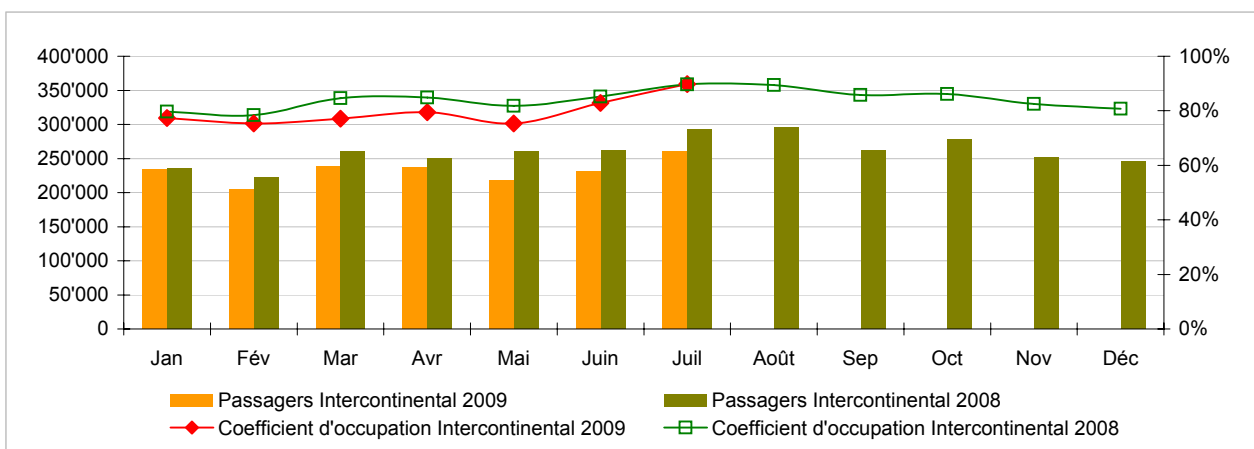
Passagers et coefficient d'occupation des sièges (%) - lignes européennes

En comparaison avec l'année précédente



Passagers et coefficient d'occupation des sièges (%) - lignes intercontinentales

En comparaison avec l'année précédente



Statistiques du trafic, janvier 2009 Vols de ligne SWISS



Swiss
International
Air Lines

| | Janvier | | | Cumulé | | |
|--|---------|---------|---------|---------|---------|---------|
| | 2009 | 2008 | | 2009 | 2008 | |
| Volume de passagers ¹⁾ | | | | | | |
| Europe | 749'018 | 706'543 | 6.0% | 749'018 | 706'543 | 6.0% |
| Intercontinental | 234'496 | 235'513 | -0.4% | 234'496 | 235'513 | -0.4% |
| Total | 983'514 | 942'056 | 4.4% | 983'514 | 942'056 | 4.4% |
| Nombre de vols ²⁾ | | | | | | |
| Europe | 9'819 | 9'530 | 3.0% | 9'819 | 9'530 | 3.0% |
| Intercontinental | 1'360 | 1'345 | 1.1% | 1'360 | 1'345 | 1.1% |
| Total | 11'179 | 10'875 | 2.8% | 11'179 | 10'875 | 2.8% |
| Sièges-kilomètres offerts (SKO, en millions) | | | | | | |
| Europe | 935 | 867 | 7.9% | 935 | 867 | 7.9% |
| Intercontinental | 2'020 | 1'913 | 5.6% | 2'020 | 1'913 | 5.6% |
| Total | 2'955 | 2'780 | 6.3% | 2'955 | 2'780 | 6.3% |
| Passagers-kilomètres transportés (PKT, en millions) | | | | | | |
| Europe | 592 | 541 | 9.6% | 592 | 541 | 9.6% |
| Intercontinental | 1'562 | 1'524 | 2.5% | 1'562 | 1'524 | 2.5% |
| Total | 2'154 | 2'065 | 4.3% | 2'154 | 2'065 | 4.3% |
| Coefficient d'occupation des sièges (%) ³⁾ | | | | | | |
| Europe | 63.3% | 62.4% | 0.9%P | 63.3% | 62.4% | 0.9%P |
| Intercontinental | 77.3% | 79.7% | -2.4%P | 77.3% | 79.7% | -2.4%P |
| Total | 72.9% | 74.3% | -1.4%P | 72.9% | 74.3% | -1.4%P |
| Coefficient de remplissage fret (%), estimation ⁴⁾ | | | | | | |
| Total | 61.4% | 79.8% | -18.4%P | 61.4% | 79.8% | -18.4%P |
| Fret tonnes kilomètres (FTK, en milliers), estimation ⁴⁾ | | | | | | |
| Total | 85'099 | 97'966 | -13.1% | 85'099 | 97'966 | -13.1% |

¹⁾ En accord avec Lufthansa, SWISS publie le nombre total de passagers et non plus uniquement les passagers commerciaux.

²⁾ Un vol comprend l'ensemble des trajets effectués sous un même numéro de vol; les atterrissages intermédiaires n'étant pas pris en compte.

³⁾ Coefficient d'occupation des sièges = PKT / SKO

⁴⁾ Incluant fret postal

Statistiques du trafic, février 2009 Vols de ligne SWISS



Swiss
International
Air Lines

| | Février | | | Cumulé | | |
|--|---------|---------|---------|-----------|-----------|---------|
| | 2009 | 2008 | | 2009 | 2008 | |
| Volume de passagers ¹⁾ | | | | | | |
| Europe | 696'958 | 716'148 | -2.7% | 1'445'976 | 1'422'691 | 1.6% |
| Intercontinental | 204'092 | 222'026 | -8.1% | 438'588 | 457'539 | -4.1% |
| Total | 901'050 | 938'174 | -4.0% | 1'884'564 | 1'880'230 | 0.2% |
| Nombre de vols ²⁾ | | | | | | |
| Europe | 8'759 | 8'897 | -1.6% | 18'578 | 18'427 | 0.8% |
| Intercontinental | 1'190 | 1'258 | -5.4% | 2'550 | 2'603 | -2.0% |
| Total | 9'949 | 10'155 | -2.0% | 21'128 | 21'030 | 0.5% |
| Sièges-kilomètres offerts (SKO, en millions) | | | | | | |
| Europe | 827 | 810 | 2.1% | 1'763 | 1'677 | 5.1% |
| Intercontinental | 1'768 | 1'797 | -1.6% | 3'787 | 3'710 | 2.1% |
| Total | 2'595 | 2'608 | -0.5% | 5'550 | 5'388 | 3.0% |
| Passagers-kilomètres transportés (PKT, en millions) | | | | | | |
| Europe | 540 | 541 | -0.2% | 1'133 | 1'082 | 4.7% |
| Intercontinental | 1'332 | 1'410 | -5.5% | 2'894 | 2'935 | -1.4% |
| Total | 1'873 | 1'952 | -4.0% | 4'027 | 4'017 | 0.3% |
| Coefficient d'occupation des sièges (%) ³⁾ | | | | | | |
| Europe | 65.3% | 66.8% | -1.5%P | 64.3% | 64.5% | -0.2%P |
| Intercontinental | 75.4% | 78.5% | -3.1%P | 76.4% | 79.1% | -2.7%P |
| Total | 72.2% | 74.8% | -2.6%P | 72.6% | 74.6% | -2.0%P |
| Coefficient de remplissage fret (%), estimation ⁴⁾ | | | | | | |
| Total | 70.4% | 87.5% | -17.1%P | 65.6% | 83.6% | -18.0%P |
| Fret tonnes kilomètres (FTK, en milliers), estimation ⁴⁾ | | | | | | |
| Total | 86'599 | 104'388 | -17.0% | 171'699 | 202'355 | -15.1% |

¹⁾ En accord avec Lufthansa, SWISS publie le nombre total de passagers et non plus uniquement les passagers commerciaux.

²⁾ Un vol comprend l'ensemble des trajets effectués sous un même numéro de vol; les atterrissages intermédiaires n'étant pas pris en compte.

³⁾ Coefficient d'occupation des sièges = PKT / SKO

⁴⁾ Incluant fret postal

Statistiques du trafic, mars 2009 Vols de ligne SWISS



Swiss
International
Air Lines

| | Mars | | | Cumulé | | |
|--|-----------|-----------|---------|-----------|-----------|---------|
| | 2009 | 2008 | | 2009 | 2008 | |
| Volume de passagers ¹⁾ | | | | | | |
| Europe | 827'492 | 858'888 | -3.7% | 2'273'468 | 2'281'579 | -0.4% |
| Intercontinental | 238'629 | 260'399 | -8.4% | 677'217 | 717'938 | -5.7% |
| Total | 1'066'121 | 1'119'287 | -4.7% | 2'950'685 | 2'999'517 | -1.6% |
| Nombre de vols ²⁾ | | | | | | |
| Europe | 9'869 | 9'551 | 3.3% | 28'447 | 27'978 | 1.7% |
| Intercontinental | 1'354 | 1'362 | -0.6% | 3'904 | 3'965 | -1.5% |
| Total | 11'223 | 10'913 | 2.8% | 32'351 | 31'943 | 1.3% |
| Sièges-kilomètres offerts (SKO, en millions) | | | | | | |
| Europe | 943 | 894 | 5.5% | 2'705 | 2'571 | 5.2% |
| Intercontinental | 2'008 | 1'941 | 3.4% | 5'796 | 5'652 | 2.5% |
| Total | 2'951 | 2'835 | 4.1% | 8'501 | 8'223 | 3.4% |
| Passagers-kilomètres transportés (PKT, en millions) | | | | | | |
| Europe | 647 | 656 | -1.3% | 1'780 | 1'738 | 2.4% |
| Intercontinental | 1'548 | 1'644 | -5.8% | 4'443 | 4'578 | -3.0% |
| Total | 2'196 | 2'300 | -4.5% | 6'223 | 6'316 | -1.5% |
| Coefficient d'occupation des sièges (%) ³⁾ | | | | | | |
| Europe | 68.7% | 73.4% | -4.7%P | 65.8% | 67.6% | -1.8%P |
| Intercontinental | 77.1% | 84.7% | -7.6%P | 76.7% | 81.0% | -4.3%P |
| Total | 74.4% | 81.1% | -6.7%P | 73.2% | 76.8% | -3.6%P |
| Coefficient de remplissage fret (%), estimation ⁴⁾ | | | | | | |
| Total | 69.1% | 88.1% | -19.0%P | 66.8% | 85.2% | -18.4%P |
| Fret tonnes kilomètres (FTK, en milliers), estimation ⁴⁾ | | | | | | |
| Total | 93'772 | 113'799 | -17.6% | 265'470 | 316'153 | -16.0% |

¹⁾ En accord avec Lufthansa, SWISS publie le nombre total de passagers et non plus uniquement les passagers commerciaux.

²⁾ Un vol comprend l'ensemble des trajets effectués sous un même numéro de vol; les atterrissages intermédiaires n'étant pas pris en compte.

³⁾ Coefficient d'occupation des sièges = PKT / SKO

⁴⁾ Incluant fret postal

Statistiques du trafic, avril 2009 Vols de ligne SWISS



Swiss
International
Air Lines

| | Avril | | | Cumulé | | |
|--|-----------|-----------|---------|-----------|-----------|---------|
| | 2009 | 2008 | | 2009 | 2008 | |
| Volume de passagers ¹⁾ | | | | | | |
| Europe | 921'498 | 884'642 | 4.2% | 3'194'966 | 3'166'221 | 0.9% |
| Intercontinental | 237'296 | 250'331 | -5.2% | 914'513 | 968'269 | -5.6% |
| Total | 1'158'794 | 1'134'973 | 2.1% | 4'109'479 | 4'134'490 | -0.6% |
| Nombre de vols ²⁾ | | | | | | |
| Europe | 10'199 | 9'796 | 4.1% | 38'646 | 37'774 | 2.3% |
| Intercontinental | 1'322 | 1'299 | 1.8% | 5'226 | 5'264 | -0.7% |
| Total | 11'521 | 11'095 | 3.8% | 43'872 | 43'038 | 1.9% |
| Sièges-kilomètres offerts (SKO, en millions) | | | | | | |
| Europe | 981 | 925 | 6.0% | 3'687 | 3'496 | 5.4% |
| Intercontinental | 1'939 | 1'861 | 4.2% | 7'735 | 7'513 | 3.0% |
| Total | 2'921 | 2'787 | 4.8% | 11'422 | 11'009 | 3.7% |
| Passagers-kilomètres transportés (PKT, en millions) | | | | | | |
| Europe | 729 | 682 | 6.9% | 2'509 | 2'420 | 3.7% |
| Intercontinental | 1'541 | 1'579 | -2.4% | 5'984 | 6'157 | -2.8% |
| Total | 2'270 | 2'261 | 0.4% | 8'493 | 8'577 | -1.0% |
| Coefficient d'occupation des sièges (%) ³⁾ | | | | | | |
| Europe | 74.3% | 73.7% | 0.6%P | 68.1% | 69.2% | -1.1%P |
| Intercontinental | 79.5% | 84.8% | -5.3%P | 77.4% | 81.9% | -4.5%P |
| Total | 77.7% | 81.1% | -3.4%P | 74.4% | 77.9% | -3.5%P |
| Coefficient de remplissage fret (%), estimation ⁴⁾ | | | | | | |
| Total | 63.8% | 84.4% | -20.6%P | 66.0% | 85.0% | -19.0%P |
| Fret tonnes kilomètres (FTK, en milliers), estimation ⁴⁾ | | | | | | |
| Total | 84'683 | 106'164 | -20.2% | 350'154 | 422'318 | -17.1% |

¹⁾ En accord avec Lufthansa, SWISS publie le nombre total de passagers et non plus uniquement les passagers commerciaux.

²⁾ Un vol comprend l'ensemble des trajets effectués sous un même numéro de vol; les atterrissages intermédiaires n'étant pas pris en compte.

³⁾ Coefficient d'occupation des sièges = PKT / SKO

⁴⁾ Incluant fret postal

Statistiques du trafic, mai 2009 Vols de ligne SWISS



Swiss
International
Air Lines

| | Mai | | | Cumulé | | |
|--|-----------|-----------|---------|-----------|-----------|---------|
| | 2009 | 2008 | | 2009 | 2008 | |
| Volume de passagers ¹⁾ | | | | | | |
| Europe | 941'802 | 917'866 | 2.6% | 4'136'768 | 4'084'087 | 1.3% |
| Intercontinental | 218'136 | 259'747 | -16.0% | 1'132'649 | 1'228'016 | -7.8% |
| Total | 1'159'938 | 1'177'613 | -1.5% | 5'269'417 | 5'312'103 | -0.8% |
| Nombre de vols ²⁾ | | | | | | |
| Europe | 10'254 | 10'134 | 1.2% | 48'900 | 47'908 | 2.1% |
| Intercontinental | 1'317 | 1'405 | -6.3% | 6'543 | 6'669 | -1.9% |
| Total | 11'571 | 11'539 | 0.3% | 55'443 | 54'577 | 1.6% |
| Sièges-kilomètres offerts (SKO, en millions) | | | | | | |
| Europe | 988 | 974 | 1.4% | 4'674 | 4'470 | 4.6% |
| Intercontinental | 1'915 | 2'028 | -5.6% | 9'650 | 9'541 | 1.1% |
| Total | 2'902 | 3'001 | -3.3% | 14'324 | 14'011 | 2.2% |
| Passagers-kilomètres transportés (PKT, en millions) | | | | | | |
| Europe | 740 | 721 | 2.6% | 3'249 | 3'142 | 3.4% |
| Intercontinental | 1'444 | 1'658 | -12.9% | 7'428 | 7'815 | -5.0% |
| Total | 2'183 | 2'379 | -8.2% | 10'676 | 10'956 | -2.6% |
| Coefficient d'occupation des sièges (%) ³⁾ | | | | | | |
| Europe | 74.9% | 74.1% | 0.8%P | 69.5% | 70.3% | -0.8%P |
| Intercontinental | 75.4% | 81.8% | -6.4%P | 77.0% | 81.9% | -4.9%P |
| Total | 75.2% | 79.3% | -4.1%P | 74.5% | 78.2% | -3.7%P |
| Coefficient de remplissage fret (%), estimation ⁴⁾ | | | | | | |
| Total | 63.0% | 80.7% | -17.7%P | 65.4% | 84.1% | -18.7%P |
| Fret tonnes kilomètres (FTK, en milliers), estimation ⁴⁾ | | | | | | |
| Total | 92'813 | 108'461 | -14.4% | 442'967 | 530'779 | -16.5% |

¹⁾ En accord avec Lufthansa, SWISS publie le nombre total de passagers et non plus uniquement les passagers commerciaux.

²⁾ Un vol comprend l'ensemble des trajets effectués sous un même numéro de vol; les atterrissages intermédiaires n'étant pas pris en compte.

³⁾ Coefficient d'occupation des sièges = PKT / SKO

⁴⁾ Incluant fret postal

Statistiques du trafic, juin 2009 Vols de ligne SWISS



Swiss
International
Air Lines

| | Juin | | | Cumulé | | |
|--|-----------|-----------|---------|-----------|-----------|---------|
| | 2009 | 2008 | | 2009 | 2008 | |
| Volume de passagers ¹⁾ | | | | | | |
| Europe | 1'014'565 | 875'232 | 15.9% | 5'151'333 | 4'959'319 | 3.9% |
| Intercontinental | 230'927 | 261'270 | -11.6% | 1'363'576 | 1'489'286 | -8.4% |
| Total | 1'245'492 | 1'136'502 | 9.6% | 6'514'909 | 6'448'605 | 1.0% |
| Nombre de vols ²⁾ | | | | | | |
| Europe | 10'041 | 9'828 | 2.2% | 58'941 | 57'736 | 2.1% |
| Intercontinental | 1'268 | 1'369 | -7.4% | 7'811 | 8'038 | -2.8% |
| Total | 11'309 | 11'197 | 1.0% | 66'752 | 65'774 | 1.5% |
| Sièges-kilomètres offerts (SKO, en millions) | | | | | | |
| Europe | 980 | 937 | 4.6% | 5'654 | 5'407 | 4.6% |
| Intercontinental | 1'847 | 1'998 | -7.6% | 11'497 | 11'539 | -0.4% |
| Total | 2'827 | 2'935 | -3.7% | 17'150 | 16'946 | 1.2% |
| Passagers-kilomètres transportés (PKT, en millions) | | | | | | |
| Europe | 807 | 690 | 16.9% | 4'056 | 3'832 | 5.8% |
| Intercontinental | 1'531 | 1'702 | -10.0% | 8'959 | 9'517 | -5.9% |
| Total | 2'339 | 2'392 | -2.2% | 13'015 | 13'349 | -2.5% |
| Coefficient d'occupation des sièges (%) ³⁾ | | | | | | |
| Europe | 82.4% | 73.7% | 8.7%P | 71.7% | 70.9% | 0.8%P |
| Intercontinental | 82.9% | 85.2% | -2.3%P | 77.9% | 82.5% | -4.6%P |
| Total | 82.7% | 81.5% | 1.2%P | 75.9% | 78.8% | -2.9%P |
| Coefficient de remplissage fret (%), estimation ⁴⁾ | | | | | | |
| Total | 65.2% | 83.6% | -18.4%P | 65.4% | 84.0% | -18.6%P |
| Fret tonnes kilomètres (FTK, en milliers), estimation ⁴⁾ | | | | | | |
| Total | 86'403 | 105'164 | -17.8% | 529'370 | 635'943 | -16.8% |

¹⁾ En accord avec Lufthansa, SWISS publie le nombre total de passagers et non plus uniquement les passagers commerciaux.

²⁾ Un vol comprend l'ensemble des trajets effectués sous un même numéro de vol; les atterrissages intermédiaires n'étant pas pris en compte.

³⁾ Coefficient d'occupation des sièges = PKT / SKO

⁴⁾ Incluant fret postal

Statistiques du trafic, juillet 2009

Vols de ligne SWISS



Swiss
International
Air Lines

| | Juillet | | | Cumulé | | |
|--|-----------|-----------|---------|-----------|-----------|---------|
| | 2009 | 2008 | | 2009 | 2008 | |
| Volume de passagers ¹⁾ | | | | | | |
| Europe | 1'002'959 | 964'809 | 4.0% | 6'154'292 | 5'924'128 | 3.9% |
| Intercontinental | 259'726 | 292'628 | -11.2% | 1'623'302 | 1'781'914 | -8.9% |
| Total | 1'262'685 | 1'257'437 | 0.4% | 7'777'594 | 7'706'042 | 0.9% |
| Nombre de vols ²⁾ | | | | | | |
| Europe | 10'395 | 10'229 | 1.6% | 69'336 | 67'965 | 2.0% |
| Intercontinental | 1'320 | 1'422 | -7.2% | 9'131 | 9'460 | -3.5% |
| Total | 11'715 | 11'651 | 0.5% | 78'467 | 77'425 | 1.3% |
| Sièges-kilomètres offerts (SKO, en millions) | | | | | | |
| Europe | 1'026 | 991 | 3.5% | 6'680 | 6'398 | 4.4% |
| Intercontinental | 1'919 | 2'103 | -8.7% | 13'416 | 13'642 | -1.7% |
| Total | 2'945 | 3'094 | -4.8% | 20'096 | 20'040 | 0.3% |
| Passagers-kilomètres transportés (PKT, en millions) | | | | | | |
| Europe | 822 | 777 | 5.7% | 4'878 | 4'609 | 5.8% |
| Intercontinental | 1'723 | 1'886 | -8.7% | 10'682 | 11'402 | -6.3% |
| Total | 2'544 | 2'663 | -4.5% | 15'559 | 16'012 | -2.8% |
| Coefficient d'occupation des sièges (%) ³⁾ | | | | | | |
| Europe | 80.1% | 78.4% | 1.7%P | 73.0% | 72.0% | 1.0%P |
| Intercontinental | 89.8% | 89.7% | 0.1%P | 79.6% | 83.6% | -4.0%P |
| Total | 86.4% | 86.1% | 0.3%P | 77.4% | 79.9% | -2.5%P |
| Coefficient de remplissage fret (%), estimation ⁴⁾ | | | | | | |
| Total | 68.0% | 82.1% | -14.1%P | 65.8% | 83.7% | -17.9%P |
| Fret tonnes kilomètres (FTK, en milliers), estimation ⁴⁾ | | | | | | |
| Total | 85'287 | 111'233 | -23.3% | 614'657 | 747'175 | -17.7% |

¹⁾ En accord avec Lufthansa, SWISS publie le nombre total de passagers et non plus uniquement les passagers commerciaux.

²⁾ Un vol comprend l'ensemble des trajets effectués sous un même numéro de vol; les atterrissages intermédiaires n'étant pas pris en compte.

³⁾ Coefficient d'occupation des sièges = PKT / SKO

⁴⁾ Incluant fret postal