

Statistiques de trafic SWISS

Février 2010



SWISS : bon remplissage en février

SWISS a enregistré en février un coefficient d'occupation des sièges de 77,2 % sur l'ensemble de son réseau aérien, en hausse de 5 points de pourcentage par rapport à l'an passé (72,2 % en 2009). Sur le réseau intercontinental, le remplissage a progressé de 7,2 points à 82,6 % (contre 75,4 % en 2009) ; sur le réseau européen, il a gagné 1,9 point à 67,2 % (contre 65,3 % en 2009). Le nombre de passagers a augmenté de 11,1 % en comparaison annuelle : SWISS a transporté 1'001'493 passagers en février 2010 (contre 901'050 en 2009).

L'offre (exprimée en sièges-kilomètres offerts – SKO) s'est légèrement accrue de 1,3 % en comparaison annuelle. Le nombre de vols a augmenté de 9,7 % en Europe, fléchissant de 3,4 % sur le réseau intercontinental. SWISS a effectué en février un total de 10'755 vols, ce qui correspond à une hausse de 8,1 % par rapport à l'an passé (9'949 en 2009).

Coté fret, **SWISS WorldCargo** affiche en février un taux de remplissage exprimé en volume de 85,9 %, en hausse de 15,5 points en comparaison annuelle (70,4 % en 2009).

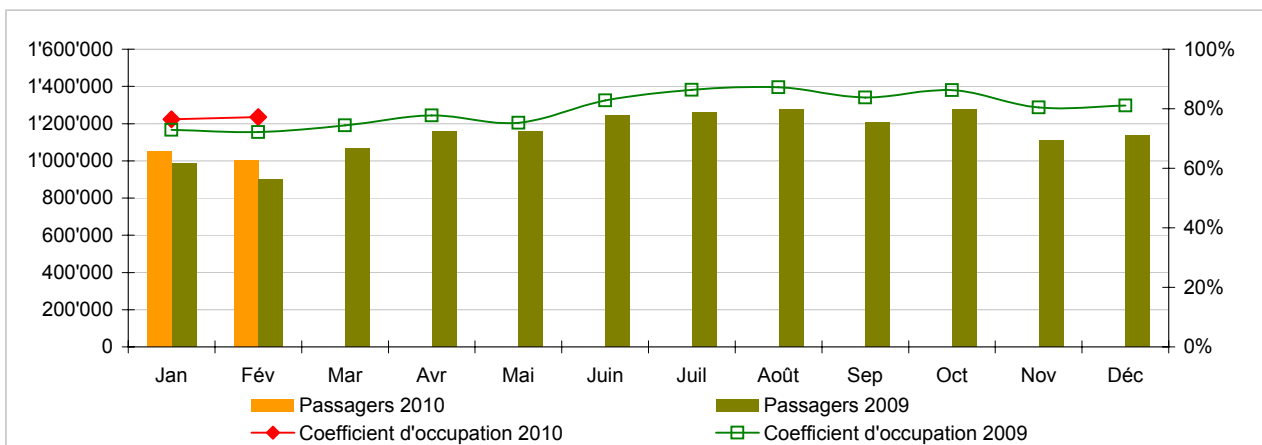
Statistiques du trafic, janvier-février 2010 Vols de ligne SWISS



	Passagers Europe	Passagers Intercontinental	Passagers Total	Coeff. d'occupation Europe	Coeff. d'occupation Intercontinental	Coeff. d'occupation Total
Jan	821'639	228'636	1'050'275	65.1%	82.5%	76.5%
Fév	792'464	209'029	1'001'493	67.2%	82.6%	77.2%
Mar						
Avr						
Mai						
Juin						
Juil						
Août						
Sep						
Oct						
Nov						
Déc						

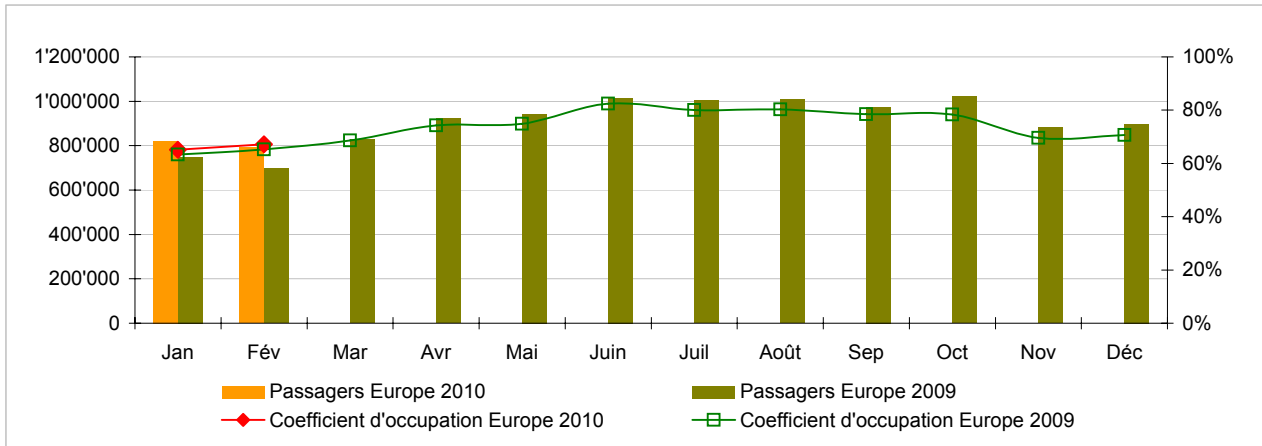
Passagers et coefficient d'occupation des sièges (%)

En comparaison avec l'année précédente



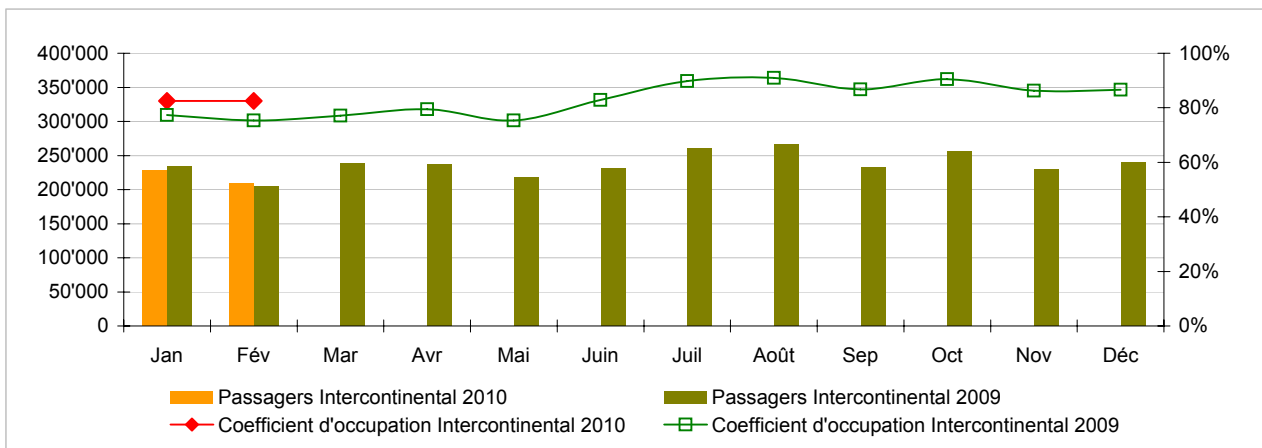
Passagers et coefficient d'occupation des sièges (%) - lignes européennes

En comparaison avec l'année précédente



Passagers et coefficient d'occupation des sièges (%) - lignes intercontinentales

En comparaison avec l'année précédente



Statistiques du trafic, janvier 2010 Vols de ligne SWISS



Swiss
International
Air Lines

	Janvier			Cumulé		
	2010	2009		2010	2009	
Volume de passagers ¹⁾						
Europe	821'639	749'018	9.7%	821'639	749'018	9.7%
Intercontinental	228'636	234'496	-2.5%	228'636	234'496	-2.5%
Total	1'050'275	983'514	6.8%	1'050'275	983'514	6.8%
Nombre de vols ²⁾						
Europe	10'298	9'819	4.9%	10'298	9'819	4.9%
Intercontinental	1'292	1'360	-5.0%	1'292	1'360	-5.0%
Total	11'590	11'179	3.7%	11'590	11'179	3.7%
Sièges-kilomètres offerts (SKO, en millions)						
Europe	1'000	935	6.9%	1'000	935	6.9%
Intercontinental	1'882	2'020	-6.8%	1'882	2'020	-6.8%
Total	2'882	2'955	-2.5%	2'882	2'955	-2.5%
Passagers-kilomètres transportés (PKT, en millions)						
Europe	651	592	9.9%	651	592	9.9%
Intercontinental	1'553	1'562	-0.6%	1'553	1'562	-0.6%
Total	2'203	2'154	2.3%	2'203	2'154	2.3%
Coefficient d'occupation des sièges (%) ³⁾						
Europe	65.1%	63.3%	1.8%P	65.1%	63.3%	1.8%P
Intercontinental	82.5%	77.3%	5.2%P	82.5%	77.3%	5.2%P
Total	76.5%	72.9%	3.6%P	76.5%	72.9%	3.6%P
Coefficient de remplissage fret (%), estimation ⁴⁾						
Total	76.6%	61.4%	15.2%P	76.6%	61.4%	15.2%P
Fret tonnes kilomètres (FTK, en milliers), estimation ⁴⁾						
Total	101'413	85'479	18.6%	101'413	85'479	18.6%

¹⁾ En accord avec Lufthansa, SWISS publie le nombre total de passagers et non plus uniquement les passagers commerciaux.

²⁾ Un vol comprend l'ensemble des trajets effectués sous un même numéro de vol; les atterrissages intermédiaires n'étant pas pris en compte.

³⁾ Coefficient d'occupation des sièges = PKT / SKO

⁴⁾ Incluant fret postal

Statistiques du trafic, février 2010 Vols de ligne SWISS



Swiss
International
Air Lines

	Février			Cumulé		
	2010	2009		2010	2009	
Volume de passagers ¹⁾						
Europe	792'464	696'958	13.7%	1'614'103	1'445'976	11.6%
Intercontinental	209'029	204'092	2.4%	437'665	438'588	-0.2%
Total	1'001'493	901'050	11.1%	2'051'768	1'884'564	8.9%
Nombre de vols ²⁾						
Europe	9'605	8'759	9.7%	19'903	18'578	7.1%
Intercontinental	1'150	1'190	-3.4%	2'442	2'550	-4.2%
Total	10'755	9'949	8.1%	22'345	21'128	5.8%
Sièges-kilomètres offerts (SKO, en millions)						
Europe	913	827	10.4%	1'913	1'763	8.5%
Intercontinental	1'715	1'768	-3.0%	3'597	3'787	-5.0%
Total	2'628	2'595	1.3%	5'510	5'550	-0.7%
Passagers-kilomètres transportés (PKT, en millions)						
Europe	614	540	13.6%	1'265	1'133	11.7%
Intercontinental	1'415	1'332	6.2%	2'968	2'894	2.5%
Total	2'029	1'873	8.4%	4'233	4'027	5.1%
Coefficient d'occupation des sièges (%) ³⁾						
Europe	67.2%	65.3%	1.9%P	66.1%	64.3%	1.8%P
Intercontinental	82.6%	75.4%	7.2%P	82.5%	76.4%	6.1%P
Total	77.2%	72.2%	5.0%P	76.8%	72.6%	4.2%P
Coefficient de remplissage fret (%), estimation ⁴⁾						
Total	85.9%	70.4%	15.5%P	81.0%	65.6%	15.4%P
Fret tonnes kilomètres (FTK, en milliers), estimation ⁴⁾						
Total	103'759	87'209	19.0%	205'172	172'687	18.8%

¹⁾ En accord avec Lufthansa, SWISS publie le nombre total de passagers et non plus uniquement les passagers commerciaux.

²⁾ Un vol comprend l'ensemble des trajets effectués sous un même numéro de vol; les atterrissages intermédiaires n'étant pas pris en compte.

³⁾ Coefficient d'occupation des sièges = PKT / SKO

⁴⁾ Incluant fret postal