

Ce complexe hôtelier aux volumes généreux et élégant a été construit avec beaucoup de soin et d'amour du détail. Le parcours de golf appartenant à l'hôtel, le «Palmeraie Golf Club», offre au sportif une vue magnifique sur l'Atlas !

Validité : 1er novembre 2009 – 30 avril 2010

A partir de CHF 1950.- pour un départ, par ex., le 1 décembre 2009

Vols avec Edelweiss Air le mardi et le vendredi à destination de Marrakech

Inclus dans le prix :

- Vol Edelweiss Air en Economy Class (taxes comprises)
- Transfert aéroport – hôtel
- 7 nuitées en chambre double
- Petit déjeuner

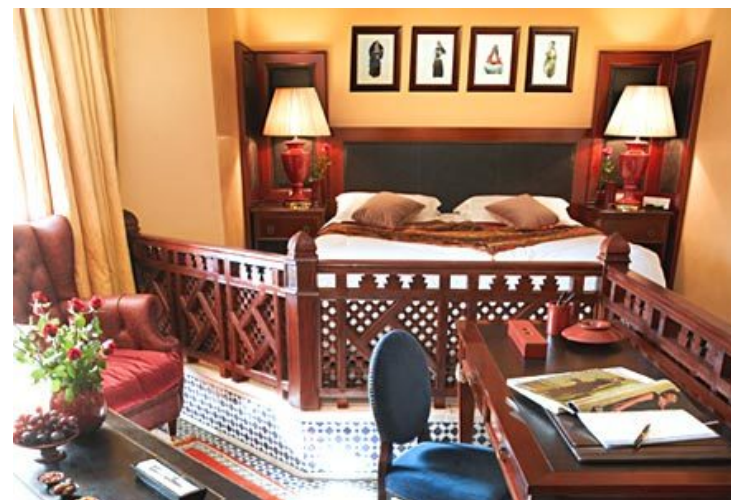
En exclusivité pour les membres de SWISS Golf Traveller:

- Surclassement dans la catégorie de chambre supérieure (en fonction de la disponibilité)
- 1 dîner au restaurant italien (sans boissons)
- 1 dîner au restaurant japonais (sans boissons)
- 3 green fees pour le golf Palmeraie ou traitements au
- Balles d'exercice
- 1 green fee, 18 trous sur le Royal Golf – transferts compris
- 1 green fee, 18 trous sur le Golf d'Amelkis – transferts compris
- pour les non-golfeurs: spa (1 programme complet pour le hammam, 1 massage du dos, 1 massage des pieds et soins du visage – valable par personne)
- Entrée gratuite à la boîte de nuit

Informations / réservation :

Pour toutes informations appelez la SWISS Travel Hotline au no : +41 44 277 45 44

Kuoni vous conseillera volontiers pendant les heures de bureau.



Dans une oasis de rêve au milieu d'un jardin de palmiers.

Le parcours de golf de la Palmeraie se trouve à quelque 10 kilomètres de Marrakech et a été conçu par R. Trent Jones Senior. Entouré de luxuriantes palmeraies et de sept lacs artificiels, il est merveilleusement bien adapté au paysage et aux bunkers de sable clair des plages de l'Atlantique.

Handicap 28/35  
18 trous - Par 72



Royal Golf, Marrakech

Handicap 32/35 - Par 72

C'est l'endroit préféré du roi Hassan II, un véritable joyau en matière de paysage. Un vieux parcours avec une riche tradition et des arbres encore plus anciens. Un véritable plaisir ! Vieux de près de 75 ans, le parcours de golf Le Royal Golf de Marrakech se trouve à quelque 8 kilomètres du centre de la ville de Marrakech dans un endroit tranquille au milieu des palmeraies et avec beaucoup de verdure.

Le parcours de golf compte 18 trous dont certains sont entourés de collines artificielles.



Golf d'Amelkis, Marrakech, conçu par Cabell Robinson

Handicap 28/35

Le plus récent et le plus beau parcours de Marrakech. Est situé à quelque 12 km de la ville. Le parcours de golf d'Amelkis est l'une des créations les plus récentes de Cabell B. Robinson, un concepteur américain, et est situé entre le désert et de vieux oliviers, avec le massif de l'Atlas en arrière-plan.

Magnifique et intéressant 18 trous, encadré dans les palmiers, les obstacles d'eau et un rough exotique. Très long. 18 trous – Par 72.

